
JF-STOLL

Tripelsæt

GX/GXT-serien · Arbejdsbredde 8,6 - 12,3 m





Bugseret tripelsæt GXT 12005 SM med en arbejdsbredde på 11,6 m.

Store arbejdsbredder øger effektiviteten

Størst mulig effektivitet hænger sammen med store arbejdsbredder. Store arbejdsbredder kræver derfor tripelsæt, der alt efter forholdene er i stand til at præstere en produktivitet på 10-20 hektar i timen. En investering i et tripelsæt er derfor en investering i billigere arbejdstimer.

Liftofhængt eller bugseret tripelsæt

Tripelsættene fra JF-STOLL fås både som liftofhængte og bugserede alt efter hvor store arbejdsbredder der ønskes. For at

kunne tilbyde markedet et tripelsæt med mere end 9 m arbejdsbredde har JF-STOLL valgt at gå nye veje. JF-STOLL har konstrueret det bugserede tripelsæt GXT. Ved hjælp af en unik transportvogn fås en maskine med både store arbejdsbredder, lille venderadius, god vægfordeling og god manøvrerdygtighed!



Liftofhængt tripelsæt GX 9005 med en arbejdsbredde på 8,6 m.

Ingen kompromis med arbejdskvaliteten

Tripelsættene fra JF-STOLL går ikke på kompromis med arbejdskvaliteten. Tripelsættene er udstyret med den lave glatte JF-STOLL knivbjælke, og med en række features, f.eks. pendulophænget, der sikrer skånsom foderbehandling og hurtig genvækst.

bliver fordelt ensartet i hele maskinbredden, hvilket skåner græsrødderne. Man får en optimal terræntilpasning og undgår desuden store sidekræfter på traktoren.

Optimeret terræntilpasning

Alle tripelsættene er pendulophængte og det betyder, at det i forvejen lave marktryk



Arbejdsbredder på tripelsæt

GX 9005 + GXF

Arbejdsbredde: 8,6 meter
Type: Lifthængt
Crimper: Nej
Frontmaskine: GXF

GX 9005 SM + GXF

Arbejdsbredde: 8,6 meter
Type: Lifthængt
Crimper: Ja
Frontmaskine: GXF



GXT 12005 SM + GXF

Arbejdsbredde: 11,6 meter
Type: Bugseret
Crimper: Ja
Frontmaskine: GXF

GXT 13005 SM + GXF

Arbejdsbredde: 12,3 meter
Type: Bugseret
Crimper: Ja
Frontmaskine: GXF



12 m tripelsæt med Collector

GXT 12005 SM + GXF

Arbejdsbredde: 11,6 meter
Type: Bugseret
Crimper: Ja
Frontmaskine: GXF





Med GX 9005 SM og GXF opnås en arbejdsbredde på 8,6 m.

Liftofhængt tripelsæt giver øget kapacitet

GX 9005 er en liftofhængt maskine, der sammen med en frontslåmaskine har en arbejdsbredde på 8,60 m og en kapacitet på op mod 15 ha/t.

Maskinen, der består af 2 pendulophængte skæreenheder med hver 8 skiver, har et lavt kraftforbrug og kan anvendes med en traktor fra 103 kW/140 HK. Traktorens egen hydraulik kan bruges til betjening af maskinen.

Trepunktsophænget er kompakt, og stabilt og fremstillet af finkornsstål, der betyder færre kg at løfte. GX 9005 fås både med eller uden crimper.



Ingen gensnitning ved slåning af kiler

Ønsker man kun at arbejde med en skæreenhed er dette muligt ved hjælp af traktorens hydraulik. Dermed undgås gensnitning af allerede skårlagt materiale.



Lavt marktryk

Pendulophænget og de to kraftige aflastningsfjedre giver et meget lavt marktryk med hurtig genvækst som gevinst. Kontrafjedren placeret mellem løftarmen og løftekonsollet holder skæreenheden i ro ved løft og vending på forageren.



Lille transportbredde

I transportstilling har GX 9005 en bredde på kun 3 meter og en højde på 4 meter.



Stensikring og trepunktsophæng

Hver skæreenhed har en kraftig stenudløser med 2 fjedre, der ved påkørsel af jordfaste genstande giver skæreenheden mulighed for at svinge 100 cm bagud.



Stabil og sikker støttefod

GX 9005 er udstyret med en solid støttefod, der gør det stabilt og sikkert at parkere maskinen i transportstilling. Maskinen fylder derfor minimalt ved parkering.



Med GXT 12005 SM og GXF opnås en arbejdsbredde på 11,6 m.

Bugseret tripelsæt til de største arbejdsbredder

JF-STOLL har konstrueret verdens første bugserede tripelsæt, maskinen GXT. Dette giver mulighed for helt nye standarder for arbejdsbredder, nemlig helt op til 11,6 m. GXT-sættet giver derfor mulighed for at effektivisere og optimere driften yderligere. Med sættet er man alt efter forholdene i stand til at slå 20 ha i timen. Løsningen har også den fordel at man uden for græssæsonen kan bruge traktoren til andre gøremål, hvilke gør investeringen attraktiv i forhold til de store selvkørende enheder.

Transportvognen

Det væsentligste kendetegn for GXT er den patenterede transportvogn, der er ud-

styret med tvangsstyring af hjulene. Dette gør at GXT er let at manøvrere med i marken, på forager, i markhjørner og ved øvrig transport. At GXT er bugseret indebærer lavere aksellast, idet vægten af maskinen er fordelt på flere aksler.

Skæreenhederne

Skæreenhederne er pendulophængte og udstyret med den glatte lave JF-STOLL knivbjælke. Arbejds kvaliteten er derfor i orden selv ved høj hastighed. GXT fås både med og uden crimper.



Ingen gensnitning ved slåning af kiler

GXT er udstyret med elstyret hydraulik, der gør det muligt kun at arbejde med en skæreenhed. Dermed undgår man gensnitning af allerede skårlagt materiale ved kiler o.lign.



I transportstilling er GXT kompakt med en transportbredde på kun 3 m og en lav transporthøjde, der sikrer et godt overblik.



Stubhøjderegulering

Indstillingen af stubhøjden sker trinløst centralt på hver skæreenhed. Fjedrene ved stubhøjdereguleringen bruges til Top Safe-funktionen, der hæver knivbjælken, så den skånes ved påkørsel af sten o.lign.

Transportvognen giver gode manøvreringsevner



Lille venderadius på forager

GXT har en relativ lille venderadius, da maskinen som standard er udstyret med tvangsstyring. Det er f.eks. kun nødvendigt at lave en forager på 2 x maskinens arbejdsbredde, for at GXT har plads til vending på forager.



Lille transportbredde og god oversigt

GXT har en transportbredde på kun 3 m og den tvangsstyrede transportvogn gør maskinen meget manøvreduktig. Transport gennem smalle passager og mellem marker er derfor intet problem. Maskinens lave højde giver også et godt overblik fra traktoren under transport.



Ingen sidetræk i kuperet terræn

Arbejder man i kuperet terræn, kan GXT udstyres med en hydraulisk cylinder (ekstraudstyr), der kan sideforskyde maskinen. Maskinen kan sideforskydes helt op til 40 cm, og man undgår derfor kiler ved sidetræk på skråninger.





Beskyttelse af knivbjælken

Ophængt af knivbjælken er konstrueret sådan at maskinen beskyttes ved påkørsel af sten o.lign. En fjeder trækker i skæreenheden, hvis man påkører en ujævnhed, og knivbjælken glider dermed lettere over forhindringen. Maskinen skånes dermed for hårde stød.



Udligning for ujævnheder

Trækket er forsynet med en sikring, der udligner de bevægelser, der opstår når f.eks. traktoren kører over et hjulspor eller anden ujævnhed. Det sikrer en stabil kørsel både under transport og i arbejde.



Sikring ved påkørsel

Ved påkørsel af en større forhindring er GXT udstyret med en overtryksventil på cylindren, der får skæreenheden til at svinge bagud. Det sikrer maskinens levetid ved påkørsel af sten, træstubbe eller lignede.

Hurtig omstilling fra transport til maksimal arbejdsbredde

Det er muligt at omstille GXT fra transport til maksimal arbejdsbredde på et halvt minut. Omstillingen sker hydraulisk, med traktorens egen hydraulik, uden brug af komplicerede styringspulter. Omstilling sker uden at det er nødvendigt at forlade traktoren.



Omstillingen fra transport til maksimal arbejdsbredde sker på et halvt minut.

Collector giver effektiv skårsamling

GXT kan udstyres med skårsamlingsudstyret Collector, som samler afgrøden i et skår på 2-2,8 meter. Dette optimerer den efterfølgende håndtering af afgrøden, og betyder at skåret kan opsamles af en pick-up på 3 meter.

Ønsker man at bredsprede så kan man deaktivere Collector-båndet med et enkelt tryk på en knap.





Frontslåmaskinen GFX er en del af triplesættet.

Frontslåmaskine med Contour Float giver optimal terræntilpasing

Frontslåmaskinen GFX er en del af trippelsættet. Frontslåmaskinen er udstyret med den samme lave og glatte JF-STOLL knivbjælke som resten af trippelsættet.

Frontslåmaskinen er udstyret med Contour Float, som er JF-STOLL's helt nye system for terræntilpasing. Contour Float giver GFX frontslåmaskinen en usædvanlig god terræntilpasing. Sammen med JF-STOLL-knivbjælken sikrer Contour Float en pæn arbejds kvalitet og jævn stub, selv under vanskelige markforhold.



Sideværts hældning
Contour Float giver mulighed for en sideværts hældning på 12°.



Contour Float
- Knivbjælken vipper frem og tilbage (16°), så den holdes parallelt med jorden i bakket terrænet.



Lodret bevægelse
Contour Float giver mulighed for en lodret bevægelse på op til 55 cm.



Ophængt og trukket i en top ramme

Maskinen er ophængt i og bliver bugseret i en top ramme. Contour Float absorberer dermed stødkraften ved eventuel kollision, og skåner derved maskinen selv ved en høj arbejds hastighed.

Knivbjælken der giver den perfekte stub



Knivbjælakens lille hældning giver mulighed for en kort og pæn stub.

Knivbjælken giver lav og pæn stub

Maskinerne er udstyret med en knivbjælke der sætter nye standarder, når det gælder stubhøjde. Med den lave knivbjælke er det muligt at sætte en lav jævn stub ned til 40 mm uden striber. Såfremt der ønskes ekstra høj stub, kan knivbjælken udstyres med ekstra høje slæbesko.

Bedre flow og bedre skårdannelse

Med den lave JF-STOLL knivbjælke opnås et fladere snit og dermed opnås en ensartet stubhøjde og bedre flow i maskinen. Lav knivbjælke giver afgrøden et kortere løft over bjælken. Dette giver et godt flow i afgrøden og dermed et pænere skår.



Quick'n Safe knive med lang levetid

De vredne Quick'n Safe knive er vendbare og giver en pæn stub. Knivene er robust konstrueret så de får en lang levetid.

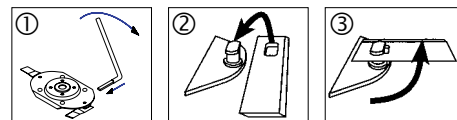
Glat underside

JF-STOLL knivbjælken har en helt glat underside. Den store bæreflade giver et lille marktryk, hvilket skåner mark og afgrøde under skårlægning, og giver hurtigere genvækst.



Integreret stenbeskytter

En stenbeskytter og slæbesko er integreret i hele knivbjælakens bredde. Dette giver en optimal beskyttelse af knivbjælakens gear og sikrer knivbjælakens levetid.



Lynhurtigt knivskifte



Top Service

Skivebjælakens Top Service gør det muligt at tjekke og skifte tandhjul og leje ved en enkel skive - uden specialværktøj.



Jævnt flow

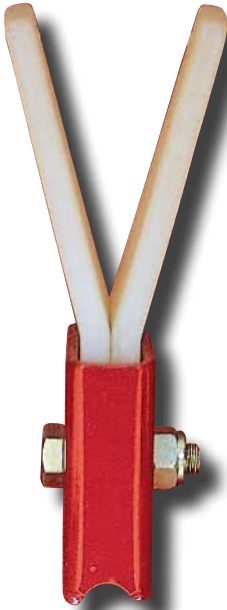
De yderste skiver er forsynet med en cylindrisk transportrotor, som sørger for en ren kant til uslået græs.



Ekstra høje slæbesko

Ekstra høje slæbesko giver mulighed for højere stub.

Effektiv græsbehandling der reducerer tørretiden



Lang levetid

PE-Crimperne er af "Y"-fingertypen. De er fremstillet af polyethylen, har stor slidstyrke og dermed lang levetid.

Hvis en crimperfinger uheldigvis tabes i afgrøden, gør den hverken skade i den efterfølgende snitter eller i komaver.

GX/GXT-maskinerne med crimper er udstyret med JF-STOLL's effektive PE-finger-crimper. Den sikrer en mere intensiv behandling af materialet og dermed en hurtigere tørring, samtidig bevares afgrødens foderværdi.

Bedre flow

JF-STOLL's crimperer dækker 75-90% af arbejdsbredden, hvilket betyder mulighed for stor fremkørselshastighed og dermed stor kapacitet. I de fleste tilfælde vil højere hastighed både indebære bedre flow og skårdannelse. Dette vil igen betyde bedre flow i den efterfølgende finsnitter eller presser, færre stop og dermed større kapacitet.



Let vedligeholdelse

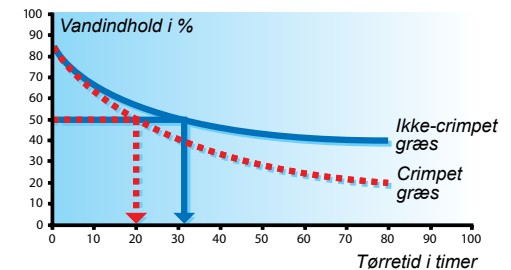
Crimperen drives med remtræk, hvilket betyder minimal vedligeholdelse. Remtrækket virker også chokabsorberende, skåner transmissionen og sikrer minimalt effekttab.



PE-crimper



Indstilling af crimpningsgraden på PE-crimperen sker uden brug af værktøj.



Undersøgelser, foretaget af det Svenske Lantbruksuniversitet, viser, at JF-STOLL-crimperer reducerer tørretiden med ca. 40%. Diagrammet viser tørrehastigheden for crimpet og ikke-crimpet græs.

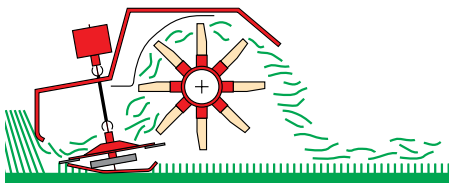


Triplesættet kan udstyres med JF-STOLL's stærke og effektive PE-fingercrimper.

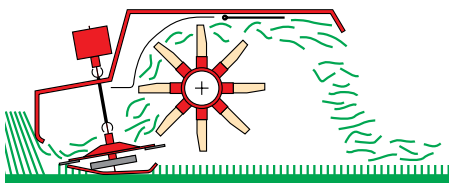


Top Dry er ideel til effektiv bredspredning.

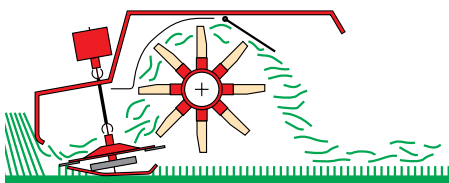
Bredspredning med Top Dry



Top Dry er altid aktiveret på GXT 12005 SM med crimper.



Top Dry er ikke aktiveret på GX 9005 SM



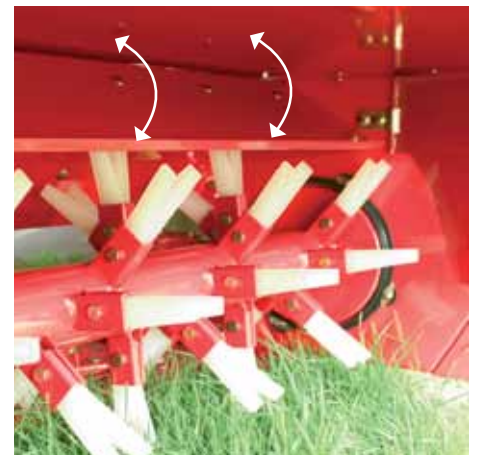
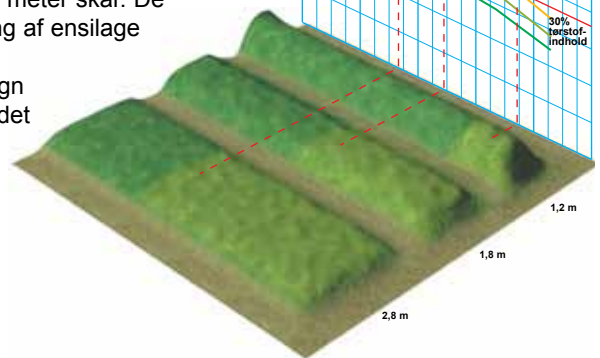
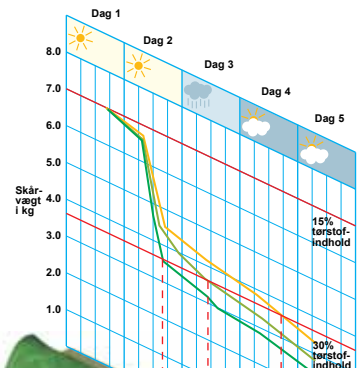
Top Dry er aktiveret på GX 9005 SM

Aktivering af Top Dry

Top Dry aktiveres med et praktisk håndtag og uden brug af værktøj. Håndtaget nedklapper en skærm bag crimperen. Græsset er dermed i længere tid samtidig med at det bredspredes, og dermed tørrer ekstra hurtigt. På GXT udstyret med crimper kan Top Dry ikke slås fra.

Top Dry er navnet på JF-STOLL's enkle, men effektive system for bredspredning. Når Top Dry aktiveres, bredspredes græsset til 80% af arbejdsbredden, samtidig med at crimperingen øges.

JF-STOLL har undersøgt skårbreddens indflydelse på tørrehastigheden og påvist, at et bredt men tyndt skår giver den mest effektive tørring. Diagrammet viser udviklingen i 3 forskellige skårbredder: 2,8 meter, 1,8 meter og 1,2 meter. Forsøgsmaterialet har ved start et tørstofindhold på 15% og vejer 7 kg pr. meter skår. De normale 30% tørstof til fremstilling af ensilage er opnået på 1 døgn i det brede, men tynde skår. Først efter 3 døgn er samme tørhedsgrad opnået i det meget smalle og tykke skår.



På GX 9005 SM aktiveres Top Dry ved hjælp af et praktisk håndtag - uden brug af værktøj.

Tekniske data

	GXF 3205	GXF 3605	GX 9005	GX 9005 SM
Montering	Frontmonteret	Frontmonteret	Liftmonteret	Liftmonteret
Arbejdsbredde	3,15 m	3,55 m	8,6 m ^{*)}	8,6 m ^{*)}
Transportbredde	2,98 m	3,40 m	3,00 m	3,00 m
Crimper type	PE-fingre	PE-fingre	-	PE-fingre
Skårbredde	1,4 - 2,5 m	1,2 - 1,8 m	2 x 2,60 m	2 x 1,40 - 1,60 m
Top Dry (bredspredding)	2,5 m	-	-	2 x 2,50 m
Skivetype	Quick'n Safe	Quick'n Safe	Quick'n Safe	Quick'n Safe
Antal skiver/knive	8/16	9/18	16/32	16/32
Traktor, min	60 kW/82 HK	70 kW/95 HK	103 kW/140 HK ^{***)}	129 kW/175 HK ^{***)}
Kraftudtag	1 ³ / ₈ - 6 splines	1 ³ / ₈ - 6 splines	1 ³ / ₈ - 21 splines	1 ³ / ₈ - 21 splines
PTO	1000 rpm	1000 rpm	1000 rpm	1000 rpm
Liftkategori	A-ramme	A-ramme	III	III
Olieudtag	1 EV	1 EV	2 EV	2 EV
Lysudstyr	-	-	Standard	Standard
Vægt (u. frontmaskine)	1150 kg	1250 kg	1720 kg	2140 kg

	GXT 12005 SM	GXT 13005 SM	GXT 12005 SM Collector
Montering	Bugseret	Bugseret	Bugseret
Arbejdsbredde	11,6 m ^{*)}	12,3 m ^{*)}	11,6 m ^{*)}
Transportbredde	3,00 m	3,00 m	3,00 m
Crimper type	PE-fingre	PE-fingre	PE-fingre
Skårbredde med Collector	-	-	2,0 - 2,8 m
Top Dry (bredspredding)	4 x 1,80 m	2 x 1,80 m + 2 x 2,10 m	4 x 1,80 m
Skivetype	Quick'n Safe	Quick'n Safe	Quick'n Safe
Antal skiver/knive	24/48	26/52	24/48
Traktor, min	184 kW/250 HK ^{***)}	184 kW/250 HK ^{***)}	220 kW/300 HK ^{***)}
Kraftudtag	1 ³ / ₄ - 20 splines	1 ³ / ₄ - 20 splines	1 ³ / ₄ - 20 splines
PTO	1000 rpm	1000 rpm	1000 rpm
Liftkategori	III	III	III
Olieudtag	1 EV/1 DV	1 EV/1 DV	1 EV/1 DV
Hjul	12.5/80-18	12.5/80-18	12.5/80-18
Alternative hjul**	500/50-17FL	500/50-17FL	500/50-17FL
Luftbremse	Ekstra	Ekstra	Ekstra
Lysudstyr	Standard	Standard	Standard
Vægt (u. frontmaskine)	5400 kg	6310 kg	6900 kg

^{*)} Arbejdsbredden forudsætter en kombination med GXF.

^{**)} Transportbredde på 3,3 m. ^{***)} Minimum traktorstørrelse er inklusiv frontslåmaskine.

Nogle produkter kan være vist med ekstraudstyr. Se prislister for aktuelt standard- og ekstraudstyr.

Ret til konstruktions- og specifikationsændringer forbeholdes. Der tages forbehold for trykfejl.

Forhandler

JF-STOLL

JF-Fabriken · J. Freudendahl A/S
Linde Allé 7 · Postbox 180
DK-6400 Sønderborg · Denmark
Tlf. +45 74 12 52 52 · Fax +45 74 42 58 08
www.jf-stoll.com