

**JF-STOLL**

# Liftofhængte skiveslåmaskiner

GXS-serien • Arbejdsbredde 2,8 - 8,6 m





GXS-maskinerne er centerophængt, hvilket sikrer en god terræntilpasning.

## Optimeret terræntilpasning og forbedret arbejds kvalitet

GXS-maskinen yder en god arbejds kvalitet med maksimal komfort. Det skyldes en unik, glat og lav knivbjælke, der sikrer en pæn stub og giver afgrøden et jævnt flow igennem maskinen, og den optimerede terræntilpasning.

### Fjeder aflastning eller hydraulisk aflastning

Alle modeller er pendulophængte, hvilket betyder at det i forvejen lave marktryk bliver fordelt ensartet i hele skæreenhedens bredde.

Desuden er skæreenheden forsynet med en kraftig aflastning til styring af marktrykket. Alt efter behov kan slåmaskinen udstyres med enten en kraftig fjeder aflastning eller Vari Float, som er hydraulisk aflastning. GXS Vari Float kan reguleres fra traktoren under arbejdet og dermed tilpasses de lokale markforhold.



GXS - fjeder aflastning



GXS Vari Float - hydraulisk aflastning.

### Hydraulisk stenudløser giver ekstra egenskaber

Den hydrauliske stenudløser er et ekstraudstyr, som giver maskinen en række ekstra egenskaber:

- Hydraulisk stenudløser
- Flere transportstillinger

GXS 3605 har hydraulisk stenudløser som standard for at undgå, at transporthøjden bliver for stor.



Hydraulisk stenudløser giver maskinen en række ekstra egenskaber.



Standard transportstilling.



Denne transportstilling kræver hydraulisk stenudløser.



Denne transportstilling kræver hydraulisk stenudløser.

# Liftofhængte skiveslåmaskiner

## Liftofhængt skiveslåmaskine

### GXS 2805

Fjederaflastning eller Vari Float  
(hydraulisk aflastning)

Arbejdsbredde: 2,80 m

### GXS 3205

Fjederaflastning eller Vari Float  
(hydraulisk aflastning)

Arbejdsbredde: 3,15 m

### GXS 3605

Hydraulisk aflastning – Vari Float

Arbejdsbredde: 3,55 m



## Liftofhængt skiveslåmaskine med crimper

### GXS 2405 P

Fjederaflastning eller Vari Float  
(hydraulisk aflastning)

Arbejdsbredde: 2,40 m

### GXS 2805 P

Vari Float (hydraulisk aflastning)

Arbejdsbredde: 2,80 m

### GXS 3205 P

Vari Float (hydraulisk aflastning)

Arbejdsbredde: 3,15 m



## Skiveslåmaskine til tripelsæt

### GXS 9005

Fjederaflastning

Arbejdsbredde: 8,40/8,60 m

### GX 9005 SM

Fjederaflastning

Arbejdsbredde: 8,40/8,60 m





# Knivbjælken der giver den perfekte stub

## Knivbjælken giver lav og pæn stub

Maskinen er udstyret med en knivbjælke der sætter nye standarder, når det gælder stubhøjde. Med den lave knivbjælke er det muligt at sætte en lav jævn stub ned til 40 mm uden striber. Såfremt der ønskes ekstra høj stub, kan knivbjælken udstyres med ekstra høje slæbesko.

## Bedre flow og et pænere skår

Med den lave JF-STOLL knivbjælke opnår man et bedre flow i maskinen. Lav knivbjælke giver afgrøden et kortere løft over bjælken. Dette giver et godt flow i afgrøden og dermed et pænere skår.



## Glat underside

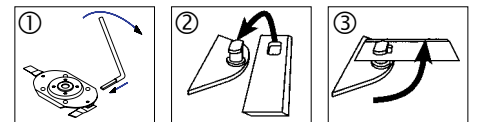
JF-STOLL knivbjælken har en helt glat underside. Den store bæreflade giver et lille marktryk, hvilket skåner mark og afgrøde under skårlægning, og giver hurtigere genvækst.

## Integreret stenbeskytter

Knivbjælken er godt beskyttet mod stenslag og ujævnheder i marken. Slæbesko fungerer som integreret stenbeskytter i hele knivbjælakens bredde. Dette giver en optimal beskyttelse af knivbjælakens gear og sikrer lang levetid.

## Quick'n Safe knive med lang levetid

De vredne Quick'n Safe knive er vendbare og giver en pæn stub. Knivene er robust konstrueret, så de får en lang levetid.



Lynskift af knive.



## Top Service

Skivebjælakens Top Service gør det muligt at tjekke og skifte tandhjul og leje ved en enkel skive - uden specialværktøj



## Jævnt flow

De yderste skiver har en cylindrisk transportrotor, som sikrer ren kant til uslået græs.



## Ekstra høje slæbesko

Ekstra høje slæbesko giver mulighed for højere stub.



Med Easy Lift forbliver kraftoverføringsakslernes vinkel konstant under vending på foragerne.

## Høj komfort og sikkerhed



### Justerbar Easy Lift

Easy Lift betyder, at løftecylinderen løfter maskinen fra jorden under vending på forageren. Det vil sige, at det ikke er nødvendigt at løfte liftarmene, og man undgår at kraftoverføringsakslen afvinkles med risiko for vibrationer, som kan forkorte levetiden. Højden på foragerløft kan reguleres trinløst.



### Automatisk transportlås

Når skæreenheden hæves, aktiveres automatisk en transportlås, som sikrer at maskinen fikseres under transport og kørsel på forager.



### Let tilkobling

Når maskinen tilkobles, er de yderste lift-tappe længst nede. Dette letter tilkoblingen til traktoren. Med hydraulisk stenudløser kan maskinen parkeres i bagudvendt, vandret position.

## Effektiv stenudløser



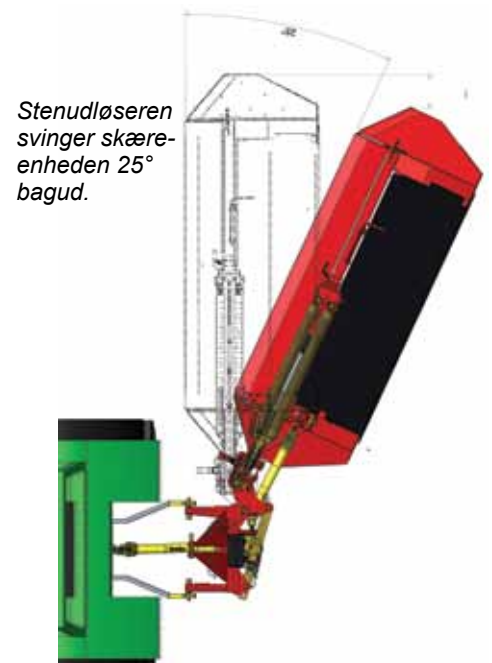
### Mekanisk stenudløser

Dette er en ny unik, patenteret stenudløser fra JF-STOLL. Med gummienheden foroven kan stenudløseren indstilles trinløst. Konstrueret uden klinker der kan slides.



### Hydraulisk stenudløser

Den hydrauliske stenudløser giver maksimal sikkerhed og kan styres under arbejdet. Den hydrauliske stenudløser muliggør flere transportstillinger.



Stenudløseren svinger skæreenheden 25° bagud.

# Effektiv græsbehandling der reducerer tørretiden



GXS-P modellerne er udstyret med JF-STOLL's stærke og effektive PE-finger-crimper.

GXS-P maskinerne er udstyret med JF-STOLL's effektive PE-finger-crimper. Den sikrer hurtigere tørring af græsset, samtidig med at foderværdierne bevares.

## Bedre flow

JF-STOLL's crimperer dækker 85 % af arbejdsbredden, hvilket giver mulighed for stor fremkørselshastighed og dermed stor kapacitet. I de fleste tilfælde vil højere hastighed både indebære bedre flow og skårdannelse. Dette vil igen betyde bedre flow i den efterfølgende finsnitte eller presser, færre stop og dermed større kapacitet.

## Let vedligeholdelse

PE-crimperen drives med remtræk, hvilket betyder minimal vedligeholdelse. Remtrækket virker også chokabsorberende og skåner transmissionen.

## Lang levetid

PE-crimperne er af "Y"-fingertypen. De er fremstillet af polyethylen, som har stor slidstyrke og dermed lang levetid. Fingrene er hurtige at udskifte.



Indstilling af crimpningsgraden på PE-crimperen sker uden brug af værktøj!

## Bredspredning med Top Dry

Top Dry er navnet på JF-STOLL's effektive system for bredspredning. Når Top Dry aktiveres, bredspredes græsset til 80% af arbejdsbredden, samtidig med at crimpningen øges.

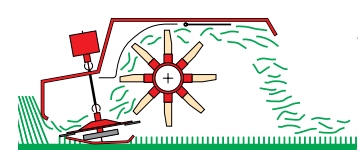
De normale 30 % tørstof til fremstilling af ensilage er opnået på 1 døgn i det brede, men tynde skår. Først efter 3 døgn er samme tørhedsgrad opnået i det meget smalle og tykke skår.

## Aktivering af Top Dry

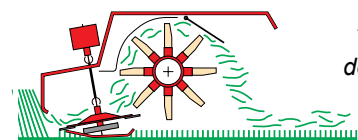
Top Dry aktiveres hurtigt med et praktisk håndtag og uden brug af værktøj. Håndtaget nedklapper en skærm bag crimperen. Græsset er dermed i kontakt med crimperen i længere tid, samtidig med at det bredspredes og dermed tørrer ekstra hurtigt.



Med Top Dry er GXS-P ideel til effektiv bredspredning.



Top Dry er aktiveret.



Top Dry er deaktiveret.



## Tripelsæt giver øget kapacitet

Med GXS-tripelsættet kan kapaciteten øges yderligere. Et GX/GXS 9005 tripelsæt kombineret med en frontslåmaskine har en arbejdsbredde på 8,60 m og en kapacitet på op mod 15 ha/t.

Maskinen, der består af 2 pendulophængte skæreenheder med hver 8 skiver, har et lavt kraftforbrug og kan anvendes med en traktor fra 103 kW/140 HK. Traktorens egen hydraulik kan bruges til betjening af maskinen.

Trepunktsophænget er kompakt og stabilt og fremstillet af finkornstål, hvilket betyder færre kg at løfte. GX 9005 fås både med eller uden crimper.



### Kun én skæreenhed

Ønsker man at arbejde med kun én skæreenhed, er dette muligt ved hjælp af traktorens hydraulik. Dermed laves der ikke genskæring af allerede skårlagt materiale.

### Stabil og sikker støttefod

Tripelsættet er udstyret med en solid støttefod, der gør det stabilt og sikkert at parkere maskinen i transportstilling. Maskinen fylder derfor minimalt ved parkering.



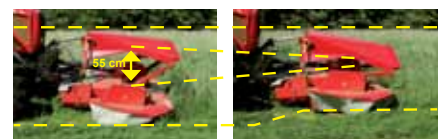
### Lille transportbredde

GX 9005 er kun 3 meter bred og 4 meter høj i transportstilling.

### Optimal terræntilpasning med Contour Float

GXF frontslåmaskinen har Contour Float som giver maskinen en usædvanlig god terræntilpasning, som sikrer en pæn arbejds kvalitet og jævn stub, selv under vanskelige markforhold. Dette skyldes den store bevægelighed som Contour Float giver knivbjælken:

- Sideværts hældning på 12°
- Lodret bevægelse på op til 55 cm
- Knivbjælken vipper frem og tilbage så den holdes parallelt med terrænet.



## Tekniske data

	GXS 2805	GXS 3205	GXS 3605	GXS 9005
Arbejdsbredde	2,80 m	3,15 m	3,55 m	8,40 / 8,60 m
Aflastning	Fjedre / VariFloat	Fjedre / VariFloat	Vari Float	Fjedre
Skivetype	Quick'n Safe	Quick'n Safe	Quick'n Safe	Quick'n Safe
Knivtype	Vredne knive	Vredne knive	Vredne knive	Vredne knive
Antal skiver/knive	7/14	8/16	9/18	2 x 8/16
Easy Lift	Ja	Ja	Ja	Ja
Traktor, min	42 kW/57 HK	50 kW/68 HK	60 kW/81 HK	103 kW/140 HK
PTO, størrelse - type	1 <sup>3</sup> / <sub>8</sub> - 6 splines	1 <sup>3</sup> / <sub>8</sub> - 6 splines	1 <sup>3</sup> / <sub>8</sub> - 6 splines	1 <sup>3</sup> / <sub>8</sub> - 6 splines
PTO, rpm	540/1000	540/1000	1000	1000
Liftkategori	II	III	III	III
Olieudtag	1 EV - (1 DV)	1 EV - (1 DV)	1 EV - 1 DV	2 EV
Vægt	815 kg	860 kg	940 kg	1720 kg

## Med crimper

	GXS 2405	GXS 2805 P	GXS 3205 P	GX 9005 SM
Arbejdsbredde	2,40 m	2,80 m	3,15 m	8,40 / 8,60 m
Crimper type	PE-fingre	PE-fingre	PE-fingre	PE-fingre
Aflastning	Fjedre / VariFloat	VariFloat	VariFloat	Fjedre
Top Dry (bredspredning)	Ja	Ja	Ja	Ja
Skivetype	Quick'n Safe	Quick'n Safe	Quick'n Safe	Quick'n Safe
Knivtype	Vredne knive	Vredne knive	Vredne knive	Vredne knive
Antal skiver/knive	6/12	7/14	8/16	2 x 8/16
Easy Lift	Ja	Ja	Ja	Ja
Traktor, min	44 kW/60 HK	54 kW/73 HK	66 kW/90 HK	129 kW/175 HK
PTO, størrelse - type	1 <sup>3</sup> / <sub>8</sub> - 6 splines	1 <sup>3</sup> / <sub>8</sub> - 6 splines	1 <sup>3</sup> / <sub>8</sub> - 6 splines	1 <sup>3</sup> / <sub>8</sub> - 6 splines
PTO, rpm	540/1000	1000	1000	1000
Liftkategori	III	III	III	III
Olieudtag	1 EV - (1 DV)	1 EV - 1 DV	1 EV - 1 DV	2 EV
Vægt	960 kg	1060 kg	1140 kg	2140 kg

Nogle produkter kan være vist med ekstraudstyr. Se prisliste for aktuelt standard- og ekstraudstyr.  
Ret til konstruktions- og specifikationsændringer forbeholdes. Der tages forbehold for trykfejl.



## Specialist i græsmaskiner og fuldfodervogne

Når det gælder grøntfoderteknik har JF-Stoll skabt sig et ry som en af verdens førende udbydere og specialister. Mere end 50 års erfaring som leverandør til landmænd og maskinstationer i hele verden har lært os utroligt meget – også at tage højde for individuelle specialbehov lande og regioner imellem.

En anden vigtig inspiration i vores udviklingsarbejde får vi gennem en tæt og vedvarende dialog med kunder, forhandlere, landbrugsteknikere og landbrugsforskere.

Uanset hvilken JF-Stoll-maskine du vælger, er du sikker på at få et topudbytte – i form af høj ydelse og driftssikkerhed, minimal vedligeholdelse, fleksible arbejdsmuligheder og optimal driftsøkonomi.

Forhandler

# JF-STOLL

Kongskilde Industries A/S  
Linde Allé 7 · Postbox 180  
DK-6400 Sønderborg · Denmark  
Tlf. +45 74 12 52 52 · Fax +45 74 42 58 08  
www.jf-stoll.com