

Liftmonterede skiveslåmaskiner

GX-serien · Arbejdsbredde 2,40 - 3,15 m





GX-maskinerne er centerophængt, hvilket sikrer en god terræntilpasning.

Forbedret arbejds kvalitet og optimeret terræntilpasning

GX-maskinen yder en god arbejds kvalitet med maksimal komfort. Det skyldes dels en unik glat og lav knivbjælke, der sikrer en pæn stub og giver afgrøden et jævnt flow igennem maskinen, og dels skyldes det den optimerede terræntilpasning. Maskinen har desuden en række andre features som sikrer både arbejds kvalitet og komfort.

Optimeret terræntilpasning

GX-maskinerne er centerophængt, og det betyder at det i forvejen lave marktryk bliver fordelt ensartet i hele skæreenhedens bredde. Dette skåner marker og græsrod-derne, hvilket giver en bedre genvækst.



Med centerophænget undgår man også store sidekræfter på traktoren. En kontrafjeder holder skæreenheden i ro ved løft og vending på forager.



Kombiner med frontmaskine og få større arbejdsbrede

Hvis man har behov for at optimere sin græshøst yderligere, kan dette ske med en større arbejdsbrede.

GX-maskinen kan kombineres med en GD-frontslåmaskine. GD-frontslåmaskinen er udstyret med samme knivbjælke som GX-maskinerne og er derudover ophængt i et unikt konturophæng, der sikrer at knivbjælken følger terrænet.

Arbejdsbredder over 6 m opnås med JF-STOLL's GX-tripelsæt (se særskilte brochurer eller www.jf-stoll.com).

Der kan opnås en arbejdsbrede på ca. 6 m. ved front-hæk kombinationen GD 3205 F og GX 3205. Se særskilte brochurer eller www.jf-stoll.com

Liftofhængte skiveslåmaskiner

Skiveslåmaskine uden crimper

GX 2805

Arbejdsbredde: 2,80 m

GX 3205

Arbejdsbredde: 3,15 m



Skiveslåmaskine med fingercrimper

GX 240 SM

Arbejdsbredde: 2,40 m

GX 2405 SM

Arbejdsbredde: 2,40 m

GX 2805 SM

Arbejdsbredde: 2,80 m

GX 3205 SM

Arbejdsbredde: 3,15 m



Skiveslåmaskine med valser

GX 2402 SC

Arbejdsbredde: 2,40 m

GX 2802 SC

Arbejdsbredde: 2,80 m

Valsemaskinerne er alternativt specificeret. Se tekniske specifikationer på bagsiden.



Knivbjælken der giver den perfekte stub



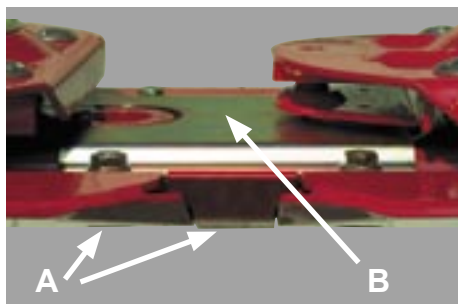
Knivbjælakens hældning på 3° giver mulighed for en lav og pæn stub

Knivbjælken giver lav og pæn stub

Maskinen er udstyret med en knivbjælke der sætter nye standarder, når det gælder stubhøjde. Med den lave knivbjælke er det muligt at sætte en lav jævn stub ned til 40 mm uden striber. Såfremt der ønskes ekstra høj stub, kan knivbjælken udstyres med ekstra høje slæbesko.

Quick'n Safe giver hurtigt skift af knive

Med Quick'n Safe skiver er knivskiftet hurtigt og nemt. Blot et enkelt tryk nedefter, med det medleverede specialværktøj, og kniven er fri og kan udskiftes.



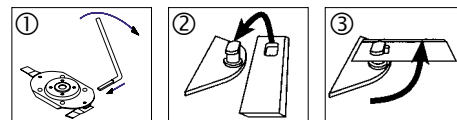
Beskyttelse af knivbjælken

Knivbjælken er godt beskyttet mod sten-slag og ujævnheder i marken. Slæbeskoen fungerer som integreret stenbeskytter (A), og bjælken er desuden beskyttet af et 4 mm tykt "Top Cover" (B).



Top Service

Skivebjælakens Top Service gør det muligt at tjekke og skifte et tandhjul og leje ved en enkel skive - uden specialværktøj.



Lynhurtigt knivskifte

Quick'n Safe knive med lang levetid

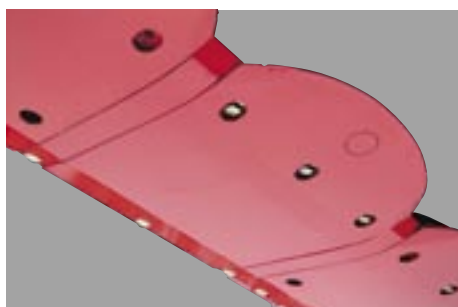
De vredne Quick'n Safe knive er vendbare og giver en pæn stub. Knivene er robust konstrueret så de får en lang levetid. 500 ha er ikke usædvanligt.



En indfræset brudlinje i skiveakslen sørger for at påkørsel eller blokering af skiven ikke giver følgeskader.



GX-SC og GX 240 SM er udstyret med profilknive, der fastmonteres med almindelige knivbolte.



Ekstrem glat knivbjælke

Stenbeskytter og slæbesko er integreret. Derfor er knivbjælken ekstrem lav og glat.



Jævnt flow

De yderste skiver er forsynet med en cylindrisk transportrotor, som sørger for en ren kant til uslået græs.



Ekstra høje slæbesko

Ekstra høje slæbesko giver mulighed for højere stub.



Vinklerne på kraftoverføringsakslerne er konstante ved vending på forager.

Høj komfort og sikkerhed



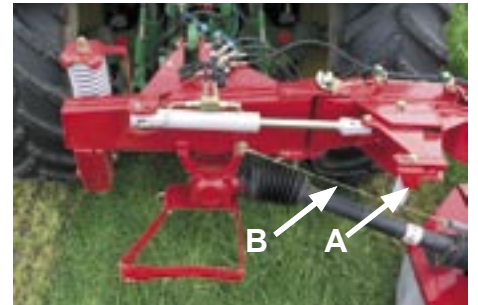
Easy Lift skåner maskinen

Easy Lift kan bedst karakteriseres som foragerløft, da man ved hjælp af en cylinder løfter maskinen fra jorden under vending på forageren. Dette betyder, at det ikke er nødvendigt at løfte liftarmene, og man undgår at kraftoverføringsakslen afvinkles med risiko for vibrationer, som kan forkorte levetiden.



Optimeret aflastning

Skæreenheden aflastes med fjedre, der hurtigt reagerer på ujævnheder i marken. Ændring af marktrykket sker med liftarmene. En indikator viser det idelle marktryk. Fjedrene som bestemmer marktrykket, er justeret og plomberet af JF-STOLL.



Beskyttelse mod sten og ujævnheder

Maskinen er forsynet med en effektiv stenudløser (A). Rammer maskinen en sten, svinger den ca. 30° bagud, så der ikke sker skader. Wiren (B) forhindrer, at kraftoverføringsakslen under kørsel i ujævnt terræn skilles på midten.



Let tilkobling

Når maskinen tilkobles, er det ikke nødvendigt at traktorens løftearme har samme højde. Maskinen har automatisk højdeindstilling. Maskinen står sikkert på den stabile støttefod.



Lille transportbredde

Ved transport svinges maskinen hydraulisk ind bag traktoren, så den holder sig indenfor traktorbredden. Vægtfordelingen er ensartet på begge baghjul, hvilket giver sikre transportegenskaber.



Automatisk transportlås

Når skæreenheden hæves aktiveres automatisk en transportlås, som sikrer at maskinen fikseres under transport og kørsel på forager.

Effektiv græsbehandling der reducerer tørretiden



Lang levetid

PE-Crimperne er af "Y"-fingertypen. De er fremstillet af polyethylen, har stor slidstyrke og dermed lang levetid. Fingrene er hurtige at udskifte.

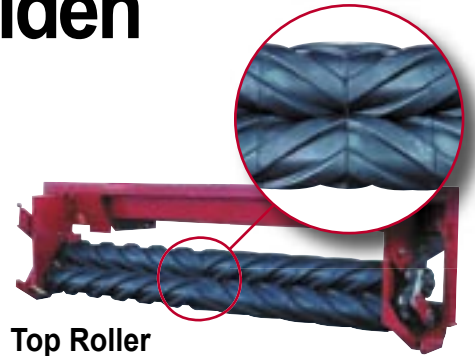
GX-SM-maskinerne er udstyret med JF-STOLL's effektive PE-finger-crimper. Den sikrer hurtigere tørring af græsset, samtidig med at foderværdierne bevares.

Bedre flow

JF-STOLL's crimperer dækker 85% af arbejdsbredden, hvilket betyder mulighed for stor fremkørselshastighed og dermed stor kapacitet. I de fleste tilfælde vil højere hastighed både indebære bedre flow og skårdannelse. Dette vil igen betyde bedre flow i den efterfølgende finsnitte eller presser, færre stop og dermed større kapacitet.

Let vedligeholdelse

PE-crimperen drives med remtræk, hvilket betyder minimal vedligeholdelse. Remtræk ket virker også chokabsorberende og skåner transmissionen.



Top Roller

GX-SC-maskinerne er udstyret med Top Roller, som er et valsecrimper-system. Top Roller behandler lucerne, kløver og græs skånsomt, så foderværdierne bevares. Systemet består af 2 stærke kædedrevne valser med høje gummiprofiler. Disse valser er synkroniserede, så indgrebet mellem valserne altid passer korrekt, også hvis afgrøden skubber valserne fra hinanden.

Bevarede foderværdier

Crimperen bryder stænglerne og former et luftigt skår, så tørretiden reduceres. Samtidig bevares afgrødens foderværdi.



Indstilling af crimpningsgraden på PE-crimperen sker uden brug af værktøj.



JF-STOLL's patenterede Auto Synchro System sikrer at crimpervalsernes indgreb altid er korrekt (GX-SC).

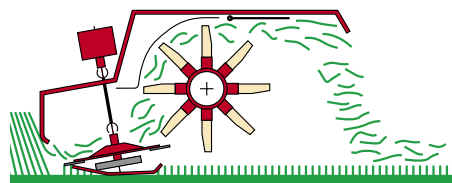


GX-SM er udstyret med JF-STOLL's stærke og effektive PE-fingercrimperer.

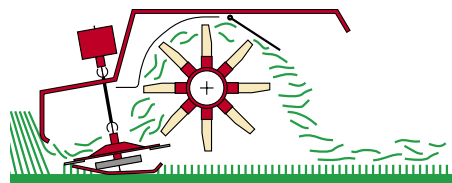


Med Top Dry er GX-SM ideel til effektiv bredspredning

Bredspredning med Top Dry



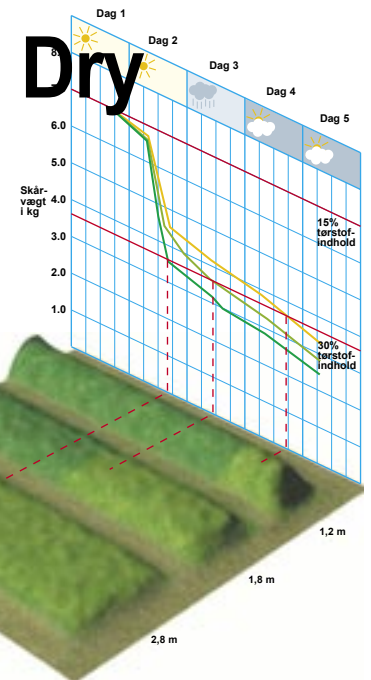
Top Dry er ikke aktiveret



Top Dry er aktiveret

Top Dry er navnet på JF-STOLL's enkle, men effektive system for bredspredning. Når Top Dry aktiveres, bredspredes græsset til 80% af arbejdsbredden, samtidig med at crimpningen øges.

JF-STOLL har undersøgt skårbreddens indflydelse på tørrehastigheden og påvist, at et bredt men tyndt skår giver den mest effektive tørring. Diagrammet viser udviklingen i 3 forskellige skårbredder: 2,8 meter, 1,8 meter og 1,2 meter. Forsøgs materialet har ved start et tørstofindhold på 15% og vejer 7 kg pr. meter skår. De normale 30% tørstof til fremstilling af ensilage er opnået på 1 døgn i det brede, men tynde skår. Først efter 3 døgn er samme tørhedsgrad opnået i det meget smalle og tykke skår.



Aktivering af Top Dry

Top Dry aktiveres med et praktisk håndtag og uden brug af værktøj. Håndtaget nedklapper en skærm bag crimperen. Græsset er dermed i længere tid samtidig med at det bredspredes, og dermed tørrer ekstra hurtigt.



Tekniske data

	GX 2805	GX 3205	GX 2402 SC*)	GX 2802 SC*)
Arbejdsbredde	2,80 m	3,15 m	2,40 m	2,80 m
Crimpertype	-	-	Valsler	Valsler
Skårbredde	2,20 m	2,60 m	1,0 - 2,2 m	1,2 - 2,6 m
Top Dry (bredspredding)	-	-	-	-
Skivetype	Quick'n Safe	Quick'n Safe	HDS	HDS
Knivtype	Vredne knive	Vredne knive	Profilknive	Profilknive
Antal skiver/knive	7/14	8/16	6/12	7/14
Easy Lift	Ja	Ja	Ja	Ja
Traktor, min	42 kW/57 HK	51 kW/70 HK	44 kW/60 HK	54 kW/73 HK
Kraftudtag	1 ³ / ₈ - 6 splines	1 ³ / ₈ - 6 splines	1 ³ / ₈ - 6 splines	1 ³ / ₈ - 6 splines
PTO	540/1000 rpm	540/1000 rpm	540/1000 rpm	540/1000 rpm
Liftkategori	II	II	II	III
Olieudtag	1 DV	1 DV	1 DV	1 DV
Vægt	760 kg	840 kg	950 kg	1080 kg

	GX 240 SM**)	GX 2405 SM	GX 2805 SM	GX 3205 SM
Arbejdsbredde	2,40 m	2,40 m	2,80 m	3,15 m
Crimpertype	PE-fingre	PE-fingre	PE-fingre	PE-fingre
Skårbredde	1,0 - 2,0 m	1,0 - 2,20 m	1,20 - 2,50 m	1,20 - 2,80 m
Top Dry (bredspredding)	-	2,20 m	2,50 m	2,80 m
Skivetype	HDS	Quick'n Safe	Quick'n Safe	Quick'n Safe
Knivtype	Profilknive	Vredne knive	Vredne knive	Vredne knive
Antal skiver/knive	6/12	6/12	7/14	8/16
Easy Lift	-	Ja	Ja	Ja
Traktor, min	44 kW/60 HK	44 kW/60 HK	54 kW/73 HK	66 kW/90 HK
Kraftudtag	1 ³ / ₈ - 6 splines	1 ³ / ₈ - 6 splines	1 ³ / ₈ - 6 splines	1 ³ / ₈ - 6 splines
PTO	540/1000 rpm	540/1000 rpm	1000 rpm	1000 rpm
Liftkategori	II	II	II	III
Olieudtag	1 DV	1 DV	1 DV	1 DV
Vægt	800 kg	850 kg	950 kg	1160 kg

* Knivbjælken på GX-SC er udstyret med 4 mm bundskjold med stenbeskytter og slæbesko for hver skive. GX-SC bruger profilknive og er udstyret med manuel transportlås. GX-SC er ikke udstyret med Top Dry. ** GX 240 SM er udstyret med profilknive og manuel transportlås.
Nogle produkter kan være vist med ekstraudstyr. Se prislister for aktuelt standard- og ekstraudstyr.
Ret til konstruktions- og specifikationsændringer forbeholdes. Der tages forbehold for trykfejl.



Specialist i græsmaskiner og fuldfodervogne

Når det gælder grøntfoderteknik har JF-STOLL skabt sig et ry som en af verdens førende udbydere og specialister. Mere end 50 års erfaring som leverandør til landmænd og maskinstationer i hele verden har lært os utroligt meget – også at tage højde for individuelle specialbehov lande og regioner imellem.

En anden vigtig inspiration i vores udviklingsarbejde får vi gennem en tæt og vedvarende dialog med kunder, forhandlere, landbrugsteknikere og landbrugsforskere.

Uanset hvilken JF-STOLL-maskine du vælger, er du sikker på at få et topudbytte – i form af høj ydelse og driftssikkerhed, minimal vedligeholdelse, fleksible arbejdsmuligheder og optimal driftsøkonomi.

Forhandler

JF-STOLL

JF-Fabriken · J. Freudendahl A/S
Linde Allé 7 · Postbox 180
DK-6400 Sønderborg · Danmark
Tlf. +45 74 12 52 52 · Fax +45 74 42 58 08
www.jf-stoll.com