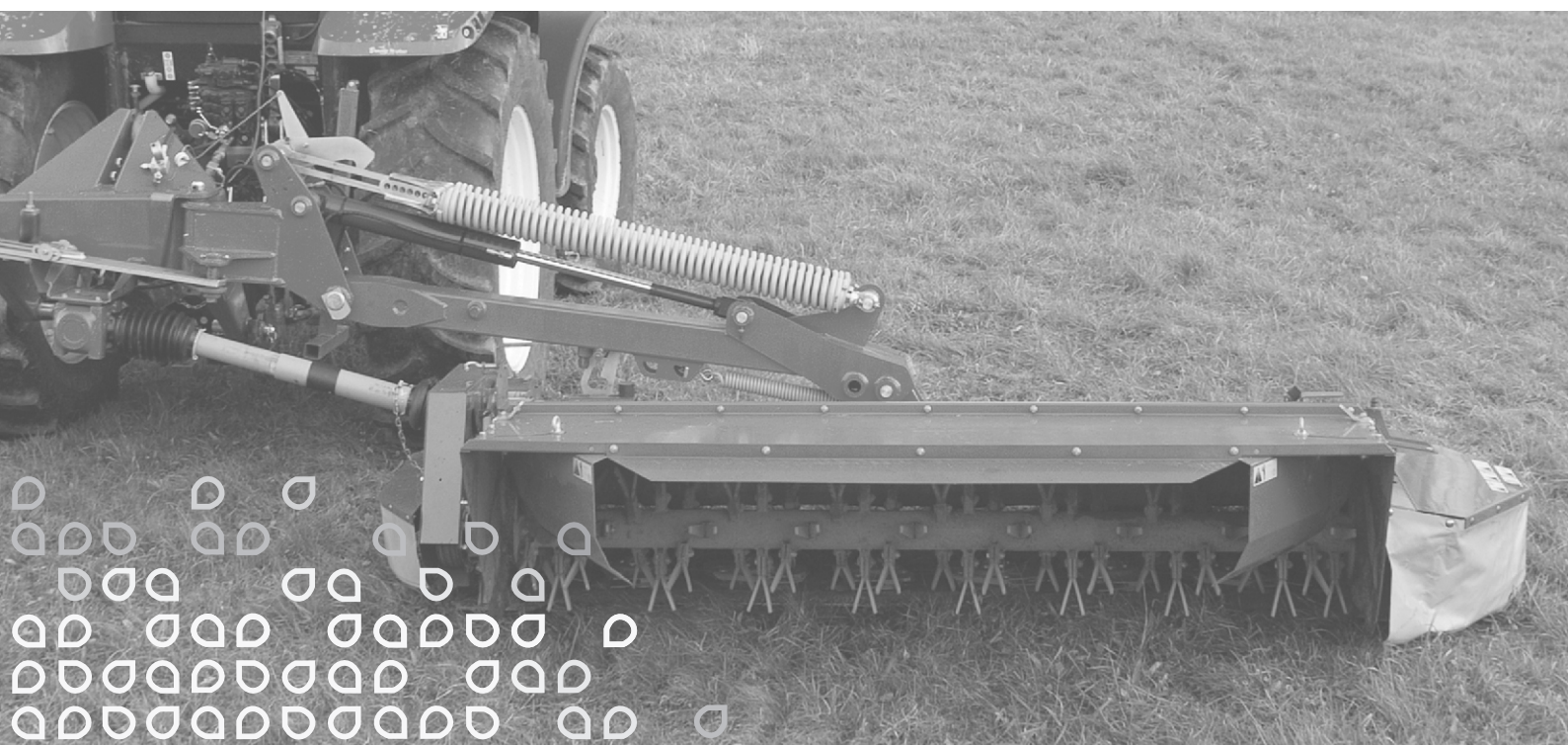


# GXS 3205 P



Reservedelsliste  
Spare parts list  
Ersatzteilliste  
Liste de pièce de rechange

A1



Always state the serial number and if possible the year of the machine when ordering spare parts whereby you save time and money and facilitates matters for us.  
Please enter the number of your machine here:

No..... Delivered on the ..... / ..... 20.....

Appropriate when ordering parts.

The serial number is located as shown on the figure.

Bei Ersatzteilbestellungen ist die Fabrikationsnummer Ihrer Maschine unbedingt anzugeben.  
Das erspart Ihnen Zeit, Geld und Ärger und erleichtert uns die Abfertigung.  
Tragen Sie die Nummer Ihrer Maschine bitte hier ein:

Nr..... Geliefert am ..... / ..... 20.....

dann haben Sie bei Ersatzteilbestellungen immer die Nummer bei der Hand.

Die Fabrikationsnummer ist im Rahmen eingeschlagen, siehe Figur.

Lorsque vous commandez des pièces détachées, indiquez toujours le numéro de série de votre machine et si possible son année de fabrication. Vous éviterez des pertes de temps et vous nous faciliterez le travail.

Prière de noter ici le numéro de série de votre machine:

Numéro..... Livrée le ..... / ..... 20.....

Ceci vous sera utile lorsque vous commanderez des pièces.

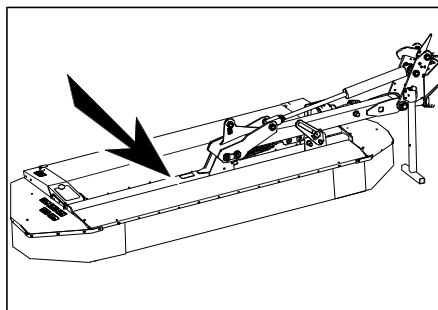
Le numéro de série est gravé dans le cadre comme indiqué sur la figure.

Bestiller De reservedele så opgiv venligst maskinens fabrikationsnummer og eventuelt købsår. Det sparer Dem tid, penge og ærgrelser og os unødigt besvær.  
De kan notere nummeret på Deres maskine her:

Nr..... Leveret den ..... / ..... 20.....

så har De det ved hånden, når De eventuelt skal bestille reservedele.

Fabrikationsnummeret findes indhugget i rammen, som vist på figuren.



# SPARE PARTS BOOK ERSATZTEILKATALOG CATALOGUE DE PIÈCES RESERVEDELSKATALOG

The book is divided into 5 passages:

1. Description of the spare part book.
2. Number key for assembly parts.
3. Number key showing on which figures the spare part numbers can be found.
4. Figure key showing on which figures the parts can be found.
5. Spare parts list.

Der Katalog ist in 5 Abschnitte eingeteilt:

1. Beschreibung des Ersatzteilkataloges.
2. Nummernschlüssel für Montagezubehör.
3. Nummernschlüssel mit Angabe der jeweiligen Ersatzteilnummer.
4. Figurliste mit Angabe, auf welche Figuren die Teile zu finden sind.
5. Ersatzteilliste.

Le catalogue est divisé en 5 sections:

1. Description du catalogue de pièces.
2. Liste de pièces de montage.
3. Numéros des pièces de rechange indiquant le numéro de figure.
4. Liste des figures indiquant sur quelle figure se trouvent les pièces.
5. Liste de pièces de rechange.

Kataloget er opdelt i 5 afsnit:

1. Beskrivelse af reservedelskataloget.
2. Nummernøgle for monteringsdele.
3. Nummernøgle - viser på hvilke figurer reservedelsnumrene findes.
4. Figurnøgle - viser på hvilke figurer delene findes.
5. Reservedelsliste.

## Description of the spare parts book: Beschreibung des Ersatzteilkataloges: Discription du catalogue de pièces: Beskrivelse af reservedelskataloget:

The spare parts book is built up as follows:

Fig. 01-29 Standard	Fig. 50-59 Hub
Fig. 30-39 Gear	Fig. 60-79 Variation of standard (Accessory)
Fig. 40-49 PTO drives	Fig. 80- Accessory

Der Ersatzkatalog ist so aufgebaut:

Fig. 01-29 Standard	Fig. 50-59 Nabe
Fig. 30-39 Getriebe	Fig. 60-79 Variation vom Standard (Zubehör)
Fig. 40-49 Gelenkwellen	Fig. 80- Zubehör

Le catalogue de pièces est arrangé comme suit:

Fig. 01-29 Standard	Fig. 50-59 Moyeu
Fig. 30-39 Boîtier	Fig. 60-79 Variation du standard (Accessoire)
Fig. 40-49 Arbres à cardan	Fig. 80- Accessoire

Reservedelskataloget er opbygget således:

Fig. 01-29 Standard	Fig. 50-59 Nav
Fig. 30-39 Gear	Fig. 60-79 Variation af standard (Tilbehør)
Fig. 40-49 Kraftoverføringsaksler	Fig. 80- Tilbehør

**Position No.:**  
The position No. marked "( )" is not standard.  
Is delivered as accessory.

**Positionsnummer:**  
Die Positionsnummer, die mit "( )" gezeichnet ist, ist nicht der Standard.  
Wird als Zubehör geliefert.

**No de pos.:**  
Le numéro de position marqué d'un "( )" n'est pas une pièce standard.  
Livrée comme accessoire.

**Pos. nr.:**  
Positionsnummer mærket med "( )" er ikke standard.  
Leveres som tilbehør

**Article no.:**  
The article no. marked "T" is not standard. Is delivered as accessories.  
the article no. marked "+":  
Modification is being made.

**Warennummer:**  
Ist eine Warennummer mit "T" gekennzeichnet, wird sie als Zubehör geliefert.  
Eine Warennummer mit "+" ist als Modifikation unterwegs.

**No. D'article:**  
Le no d'article marqué d'un "T" n'est pas un article standard. Livré comme accessoire.  
No. d'article marqué de "+":  
Une modification viendra.

**Varenr.:**  
Varennummer mærket med "T" er ikke standard. Leveres som tilbehør.  
Varennummer mærket med "+":  
ændring undervejs.

POS.	VARENUMMER	ANTAL	BENÆVELSE	BEZEICHNUNG	DESIGNATION	HERTIL, DAZU TO THIS, A CECI
33.	1340-9153 T	2	KRYDS KREUTZGARNITUR >=0003219 <=0003448	CENTRE		1341-9187 1
33.1	1350-7005	2	KRYDS KREUTZGARNITUR >=0003219	CENTRE		1350-9052 4 1350-9104 1
34.	1340-0196	1	PROFILAKSEL PROFILGABEL >=0003219 <=0003448	PROFIL FORK		
34.1	1350-8008	1	PROFILAKSEL PROFILGABEL >=0003249	PROFIL FORK		

**Designation:**  
>=0003219 <=0003448  
Spare part used for machine from serial No. 3219 up to No. 3448 both Nos. included.

**Benennung:**  
>=0003219 <=0003448  
Ersatzteil für Maschinen von Fabrikationsnummer 3219 bis Nr. 3448.

**Désignation:**  
>=0003219 <=0003448  
Pièce de rechange employée sur machines à partir de no de série 3219 jusq'à et y compris no 3448.

**Benævnelse:**  
>=0003219 <=0003448  
Reservedel anvendt på maskine fra og med fabrikationsnummer 3219 til og med nr. 3448

**Quantity:**  
States quantity of parts for machine.  
In connection with subassemblies:  
Quantity for the assembly.

**Anzahl:**  
Anzahl Teile je Maschine.  
Bei Untersammlungen:  
Anzahl je Sammlung.

**Quantité:**  
Quantité de pièces par machine.  
Pour les sous-assemblages: pièces par assemblage.

**Antal:**  
Antal dele pr. maskine.  
Ved undersamlinger: dele pr. samling.

**To this:**  
States which and how many mounting parts (screws, nuts, discs etc.) are used with the spare part.  
See under number key for assembly parts

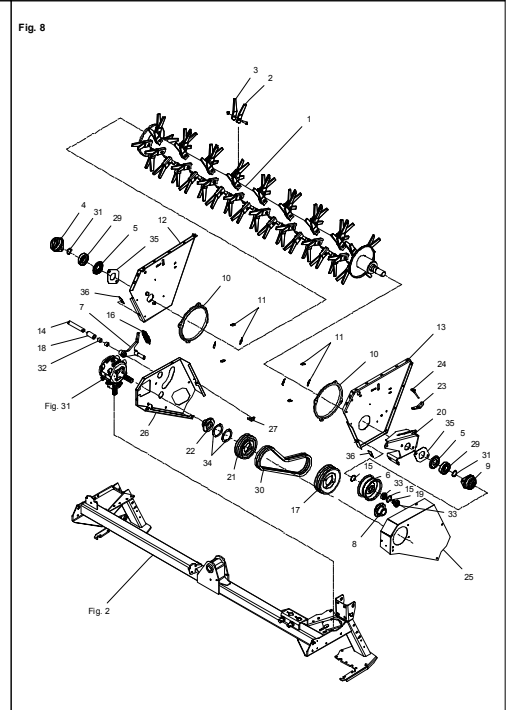
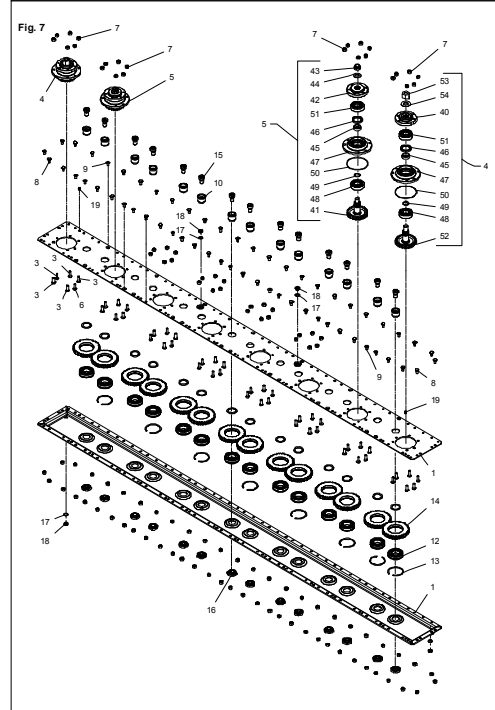
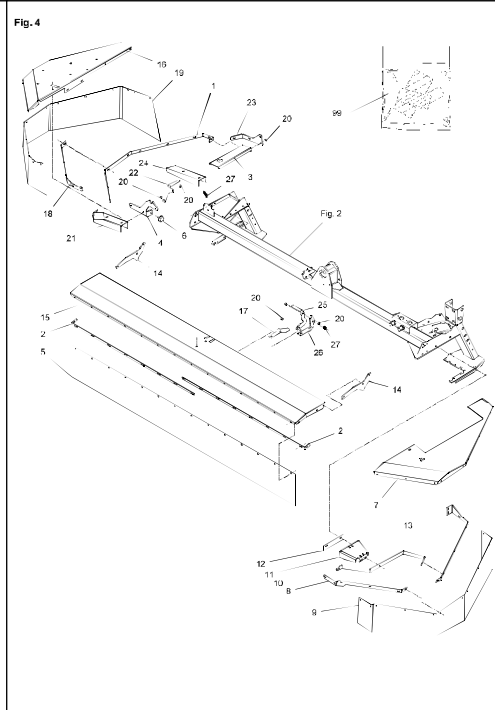
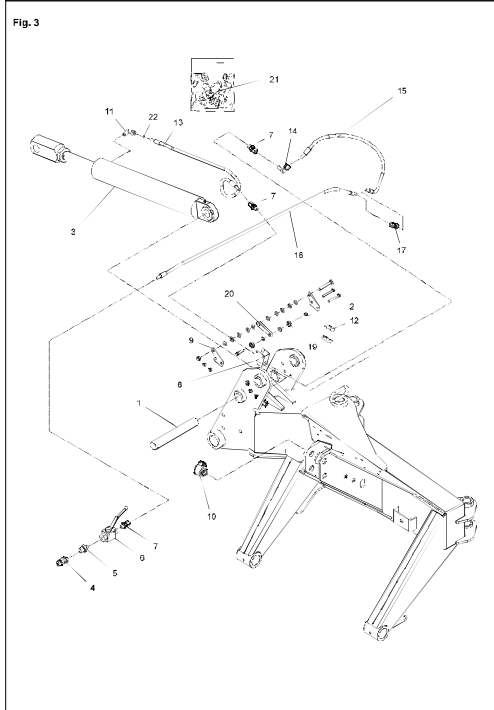
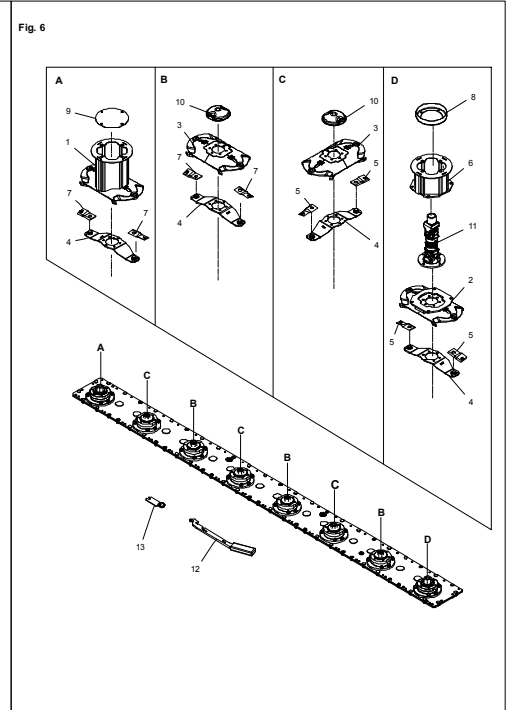
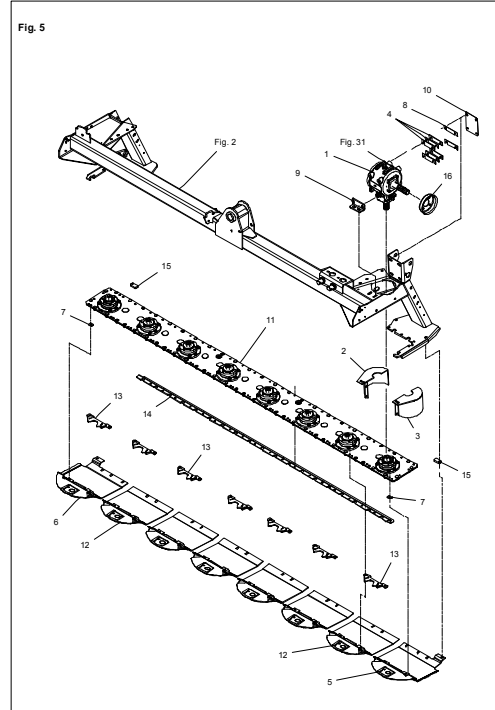
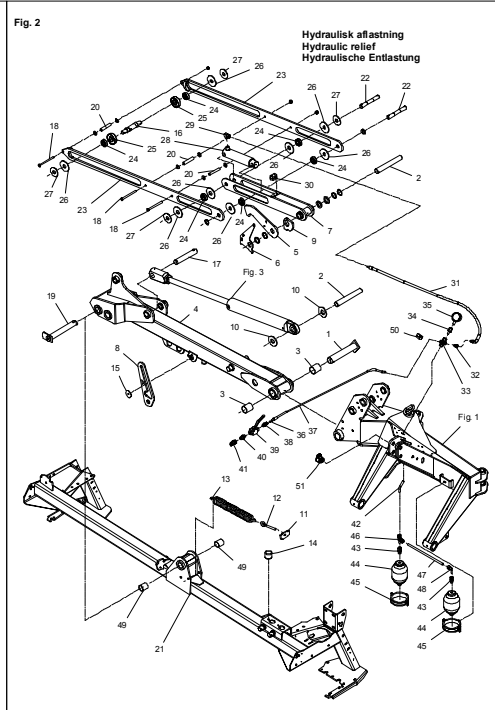
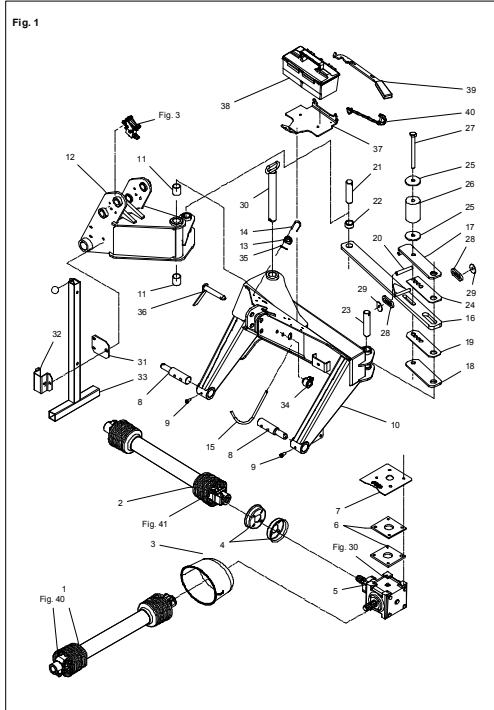
**Dazu:**  
Angabe von Montierungsteilen (Schrauben, Muttern, Scheiben usw.) die zusammen mit dem Ersatzteil angewendet werden sollen. Siehe Nummernschlüssel für Montagezubehör.

**Pour ceci:**  
Indique lesquelles et combien de pièces de montage (vis, écrous, rondelles etc.) sont employées avec la pièce de rechange. Voir dans la liste de numéros pour pièces de montage.

**Hertil:**  
Angiver hvilke og hvor mange monteringsdele (skrue, møtrikker, skiver osv.) der anvendes sammen med reservedelen. Se under nummernøgle for monteringsdele.

GXS-0004/2		NUMMERNØGLE FOR MONTERINGSDELE - NUMMERSLØSSEL FØR MONTAGEZUBEHØR NUMBER KEY FOR ASSEMBLY PARTS - LISTE DE PIÈCES DE MONTAGE		GXS-0004/2		NUMMERNØGLE FOR MONTERINGSDELE - NUMMERSLØSSEL FØR MONTAGEZUBEHØR NUMBER KEY FOR ASSEMBLY PARTS - LISTE DE PIÈCES DE MONTAGE	
VARENUMMER	BENEVNELSE	BEZEICHNUNG	DESIGNATION	VARENUMMER	BENEVNELSE	BEZEICHNUNG	DESIGNATION
0602140	FJEDERBOLT 12X80/95	FEDERSTECKBOLZEN 12X80/95	SAFETY PIN	1241-5301	SPØNDESKIVE 20,2-34-1,5	SCHEIBE 20,2-34-1,5	WASHER 20,2-34-1,5
1213-2126	STÅLSETS KRUE M8-15	ST. SETSCHRAUBE M8-15	STEEL SET SCREW M8-15	1241-6502	SPØNDESKIVE	SCHEIBE	WASHER
1213-2222	STÅLSETS KRUE M8-20	ST. SETSCHRAUBE M8-20	STEEL SET SCREW M8-20	1241-7601	SPØNDESKIVE 30-56-4	SCHEIBE 30-56-4	WASHER 30-56-4
1213-2224	STÅLSETS KRUE M8-25	ST. SETSCHRAUBE M8-25	STEEL SET SCREW M8-25	1241-7801	SPØNDESKIVE 41-58-6	SCHEIBE 41-58-6	WASHER 41-58-6
1213-3126	STÅLSETS KRUE M10-16	ST. SETSCHRAUBE M10-16	STEEL SET SCREW M10-16	1241-7802	SPØNDESKIVE 37-52-6	SCHEIBE 37-52-6	WASHER 37-52-6
1213-3222	STÅLSETS KRUE M10-20	ST. SETSCHRAUBE M10-20	STEEL SET SCREW M10-20	1241-8202	SPØNDESKIVE 36-52-1,5	SCHEIBE 36-52-1,5	WASHER 36-52-1,5
1213-3224	STÅLSETS KRUE M10-25	ST. SETSCHRAUBE M10-25	STEEL SET SCREW M10-25	1241-8913	SPØNDESKIVE 35-45-2,5	SCHEIBE 35-45-2,5	WASHER 35-45-2,5
1213-3322	STÅLSETS KRUE M10-30	ST. SETSCHRAUBE M10-30	STEEL SET SCREW M10-30	1241-9512	STØTTESKIVE 50-62-3,0	STUETZSCHEIBE 50-62-3,0	SUPPORT WASHER 50-62-3,0
1213-3324	STÅLSETS KRUE M10-35	ST. SETSCHRAUBE M10-35	STEEL SET SCREW M10-35	1241-9982	SPECIALSKIVE	SONDERSCHEIBE	SPECIAL WASHER
1213-3424	STÅLSETS KRUE M10-45	ST. SETSCHRAUBE M10-45	STEEL SET SCREW M10-45	1242-4221	FJEDERSKIVE M12	FEDERSKIVE M12	SPRING WASHER M12
1213-4221	SETS KRUE M12-25	GEWINDESTIFT M12-25	CAP SCREW M12-25	1251-2104	SPØNDESTIFT 4-26	SPANNSTIFT 4-26	SPECIAL PIN 4-26
1213-4224	STÅLSETS KRUE M12-25	ST. SETSCHRAUBE M12-25	STEEL SET SCREW M12-25	1251-3501	SPØNDESTIFT 5-60	SPANNSTIFT 5-60	SPECIAL PIN 5-60
1213-4324	STÅLSETS KRUE M12-35	ST. SETSCHRAUBE M12-35	STEEL SET SCREW M12-35	1251-3503	SPØNDESTIFT 5,0-60	SPANNSTIFT 5,0-60	SPECIAL PIN 5,0-60
1213-4424	STÅLSETS KRUE M12-45	ST. SETSCHRAUBE M12-45	STEEL SET SCREW M12-45	1251-3601	SPØNDESTIFT 5-70	SPANNSTIFT 5-70	SPECIAL PIN 5-70
1213-4622	STÅLSETS KRUE M12-60	ST. SETSCHRAUBE M12-60	STEEL SET SCREW M12-60	1251-5305	SPØNDESTIFT 8,0-40	SPANNSTIFT 8,0-40	SPECIAL PIN 8,0-40
1213-5322	STÅLSETS KRUE M16-30	ST. SETSCHRAUBE M16-30	STEEL SET SCREW M16-30	1251-5503	SPØNDESTIFT 8-60	SPANNSTIFT 8-60	SPECIAL PIN 8-60
1213-5422	STÅLSETS KRUE M16-40	ST. SETSCHRAUBE M16-40	STEEL SET SCREW M16-40	1251-5602	SPØNDESTIFT 8-70	SPANNSTIFT 8-70	SPECIAL PIN 8-70
1213-5424	STÅLSETS KRUE M16-45	ST. SETSCHRAUBE M16-45	STEEL SET SCREW M16-45	1251-5703	SPØNDESTIFT 8,0-80	SPANNSTIFT 8,0-80	SPECIAL PIN 8,0-80
1213-6323	STÅLSETS KRUE M20-35	ST. SETSCHRAUBE M20-35	STEEL SET SCREW M20-35	1251-6401	SPØNDESTIFT 10-50	SPANNSTIFT 10-50	SPECIAL PIN 10-50
1214-1126	STÅLSETS KRUE M6-45 GALV.	STAHLSCHRAUBE M6-45 GALV.	STEEL SET SCREW M6-45 GALV.	1251-6501	SPØNDESTIFT 10-60	SPANNSTIFT 10-60	SPECIAL PIN 10-60
1214-2122	STÅLKRUE M8-35	STAHLSECHSKANTSCHRAUBE M8-35	STEEL SCREW M8-35	1251-6506	SPØNDESTIFT 9-60	SPANNSTIFT 9-60	SPECIAL PIN 9-60
1214-2226	STÅLKRUE M8-60	STAHLSECHSKANTSCHRAUBE M8-60	STEEL SCREW M8-60	1251-7501	SPØNDESTIFT 12-60	SPANNSTIFT 12-60	SPECIAL PIN 12-60
1214-2228	STÅLKRUE M8-65	STAHLSECHSKANTSCHRAUBE M8-65	STEEL SCREW M8-65	1251-8501	SPØNDESTIFT 14-60	SPANNSTIFT 14-60	SPECIAL PIN 14-60
1214-3120	STÅLKRUE M10-40	STAHLSECHSKANTSCHRAUBE M10-40	STEEL SCREW M10-40	1251-8601	SPØNDESTIFT 14-70	SPANNSTIFT 14-70	SPECIAL PIN 14-70
1214-3122	STÅLKRUE M10-45	STAHLSECHSKANTSCHRAUBE M10-45	STEEL SCREW M10-45	1252-3102	SPLIT 4-25	SPLINT 4-25	COTTER PIN 4-25
1214-3228	STÅLKRUE M10-65 KV.8.8	STAHLSECHSKANTSCHR. M10-65 KV.8.8	STEEL SCREW M10-65 Q 8.8	1254-3201	SIKRINGSPLIT 8 MM	FEDERSPLINT 8 MM	SECURING PIN 8 MM
1214-3422	STÅLKRUE M10-100	STAHLSECHSKANTSCHRAUBE M10-100	STEEL SCREW M10-100	1254-4201	SIKRINGSPLIT 10 MM	FEDERSPLINT 10 MM	SECURING PIN 10 MM
1214-3432	STÅLKRUE M10-140	STAHLSECHSKANTSCHRAUBE M10-140	STEEL SCREW M10-140	1255-2203	LÅSERING 25 MM UDVENDIG	SICHERUNGSRING 25 MM AUSSEN	SNAP RING 25 MM OUTER
1214-4126	STÅLKRUE M12-45	STAHLSECHSKANTSCHRAUBE M12-45	STEEL SCREW M12-45	1255-4202	LÅSERING 45 MM UDVENDIG	SICHERUNGSRING 45 MM AUSSEN	SNAP RING 45 MM OUTER
1214-4430	STÅLSETS KRUE M12-140	STAHLSCHRAUBE M12-140	STEEL SET SCREW M12-140	1255-5101	LÅSERING 52 MM INDVENDIG	SICHERUNGSRING 52 MM INNEN	SNAP RING 52 MM INNER
1215-2222	BREDESKRUE M8-20	FLACHRUNDSCHRAUBE M8-20	CARRIAGE SCREW M8-20	1311-8600	TOPPLADE	TOPPLATE	TOP PLATE
1215-2224	BREDESKRUE M8-25	FLACHRUNDSCHRAUBE M8-25	CARRIAGE SCREW M8-25	1313-1101	SMØRENIPEL	SCHMIERNIPEL	GREASE NIPPLE
1215-2322	BREDESKRUE M8-30	FLACHRUNDSCHRAUBE M8-30	CARRIAGE SCREW M8-30	1331-3302	KUGLELÆJE	KUGELLAGER	BALL BEARING
1215-2422	BREDESKRUE M8-40	FLACHRUNDSCHRAUBE M8-40	CARRIAGE SCREW M8-40	1331-4104	KUGLELÆJE 6309	KUGELLAGER 6309	BALL BEARING 6309
1215-3226	BREDESKRUE M10-25 KVAL.8.8	FLACHRUNDSCHRAUBE M10-25 Q 8.8	CARRIAGE SCREW M10-25 Q 8.8	1331-4311	KUGLELÆJE 6309 RS2	KUGELLAGER 6309 RS2	BALL BEARING 6309 RS2
1215-3228	BREDESKRUE M10-20 KV 8.8	FLACHRUNDSCHRAUBE M10-20 Q 8.8	CARRIAGE SCREW M10-20 Q 8.8	1338-0125	PASFEDER 10-8-45	FEDERKEIL 10-8-45	FLAT KEY 10-8-45
1215-3320	BREDESKRUE M10-30 KV 8.8	FLACHRUNDSCHRAUBE M10-30 Q 8.8	CARRIAGE SCREW M10-30 Q 8.8	1339-5501	FILTRING 50-67-4	FILTRING 50-67-4	FELT RING 50-67-4
1215-3922	BREDESKRUE M10-160	FLACHRUNDSCHRAUBE M10-160	CARRIAGE SCREW M10-160	1392-0507	ØTJEBOLT M10 GALV	AUGBOLZEN M10 GALV	EYE BOLT M10 GALV
1215-5522	BREDESKRUE M16-50	FLACHRUNDSCHRAUBE M16-50	CARRIAGE SCREW M16-50	1399-0379	KUGELNOP	KUGELHAGEN	BALL HOOK
1216-1156	MASKINSKRUE R/H M5-15	ZYLINDERSCHRAUBE M5-15	MACHINE SCREW ROUNDH. M5-15	1431-2195	TRYKFJEDER	DRUCKFEDER	COMPRESSION SPRING
1219-0210	SKRUE M10-30 12.9 DELTA B	SCHRAUBE M10-30 12.9 DELTA B	SCREW M10-30 12.9 DELTA B	1432-4496	TREKFFJEDER	ZUGFEDER	TENSION SPRING
1219-0217	UNBRACOSKRUE M8-20 MSP	INNENSECHSK. M8-20 MSP	ALLEN SCREW M8-20 MSP				
1219-0245	UNBRACOSKRUE M12-30 MC	INNENSECHSK. SCHR. M12-30 MC	ALLEN SCREW M12-30 MC				
1219-0263	UNBRACOSKRUE M10-20	INNENSECHSKANTSCHRAUBE M10-20	ALLEN SCREW M10-20				
1219-0266	UNBRACOSKRUE M10-30	INNENSECHSKANTSCHRAUBE M10-30	ALLEN SCREW M10-30				
1219-0302	LÅSESKRUE M10-25 8.8	SCHLOSSSCHRAUBE M10-25 8.8	LOCKING SCREW M10 8.8				
1219-0338	SKRUE M10-25	SCHRAUBE M10-25	SCREW M10-25				
1219-0345	SKRUE CH M6-40	SCHRAUBE CH M6-40	SCREW CH M6-40				
1219-0602	PINOLSKRUE M10-25	SCHRAUBE M10-25	SCREW M10-25				
1220-1322	NYLOC MØTRIK M5	NYLOC MUTTER M5	NYLOC NUT M5				
1220-1323	NYLOC MØTRIK M6	NYLOC MUTTER M6	NYLOC NUT M6				
1220-2122	STÅLMØTRIK M8	STAHLMUTTER M8	STEEL NUT M8				
1220-2321	NYLOC MØTRIK M8	NYLOC MUTTER M8	NYLOC NUT M8				
1220-3122	STÅLMØTRIK M10	STAHLMUTTER M10	STEEL NUT M10				
1220-3321	NYLOC MØTRIK M10	NYLOC MUTTER M10	NYLOC NUT M10				
1220-3323	NYLOC MØTRIK M10 KVAL 10.9	NYLOC MUTTER M10 Q. 10.9	NYLOC NUT M10 Q. 10.9				
1220-3922	MØTRIK M10	MUTTER M10	NUT M10				
1220-4122	STÅLMØTRIK M12	STAHLMUTTER M12	STEEL NUT M12				
1220-4321	NYLOC MØTRIK M12	NYLOC MUTTER M12	NYLOC NUT M12				
1220-4323	NYLOC MØTRIK M12 KV 10	NYLOC MUTTER M12 Q 10	NYLOC NUT M12 Q 10				
1220-5321	NYLOC MØTRIK M16	NYLOC MUTTER M16	NYLOC NUT M16				
1220-6321	NYLOC MØTRIK M20	NYLOC MUTTER M20	NYLOC NUT M20				
1241-1202	SPØNDESKIVE 8,4-16-1,6	SCHEIBE 8,4-16-1,6	WASHER 8,4-16-1,6				
1241-1207	SPØNDESKIVE 6,4-12-1,6	SCHEIBE 6,4-12-1,6	WASHER 6,4-12-1,6				
1241-1304	SPØNDESKIVE 8-22-1,5	SCHEIBE 8-22-1,5	WASHER 8-22-1,5				
1241-1402	SPØNDESKIVE 8,4-24-2	SCHEIBE 8,4-24-2	WASHER 8,4-24-2				
1241-1405	SPØNDESKIVE R5,5-18-2	SCHEIBE R5,5-18-2	WASHER R5,5-18-2				
1241-1502	SPØNDESKIVE 8,5-30-3	SCHEIBE 8,5-30-3	WASHER 8,5-30-3				
1241-2202	SPØNDESKIVE 12-18-1,5	SCHEIBE 12-18-1,5	WASHER 12-18-1,5				
1241-2308	SPØNDESKIVE 11,5-23-1,5	SCHEIBE 11,5-23-1,5	WASHER 11,5-23-1,5				
1241-2401	SPØNDESKIVE 11-20-2,5	SCHEIBE 11-20-2,5	WASHER 11-20-2,5				
1241-2402	SPØNDESKIVE 10,5-20-2,0	SCHEIBE 10,5-20-2,0	WASHER 10,5-20-2,0				
1241-2408	SPØNDESKIVE 10,5-30-2,5	SCHEIBE 10,5-30-2,5	WASHER 10,5-30-2,5				
1241-2502	SPØNDESKIVE 10,5-22-3	SCHEIBE 10,5-22-3	WASHER 10,5-22-3				
1241-2507	SPØNDESKIVE 13-29-3	SCHEIBE 13-29-3	WASHER 13-29-3				
1241-2603	SPØNDESKIVE 10,5-25-4	SCHEIBE 10,5-25-4	WASHER 10,5-25-4				
1241-3402	SPØNDESKIVE 14-40-2	SCHEIBE 14-40-2	WASHER 14-40-2				
1241-3403	SPØNDESKIVE 13-25-2,5	SCHEIBE 13-25-2,5	WASHER 13-25-2,5				
1241-3404	SPØNDESKIVE 13-24-2,5	SCHEIBE 13-24-2,5	WASHER 13-24-2,5				
1241-4502	SPØNDESKIVE 17-30-3 STÅL	SCHEIBE 17-30-3 STAHL	WASHER 17-30-3 STEEL				
1241-4503	SPØNDESKIVE 17,5-35-3	SCHEIBE 17,5-35-3	WASHER 17,5-35-3				
1241-4601	SPØNDESKIVE 17,5-42-4	SCHEIBE 17,5-42-4	WASHER 17,5-42-4				





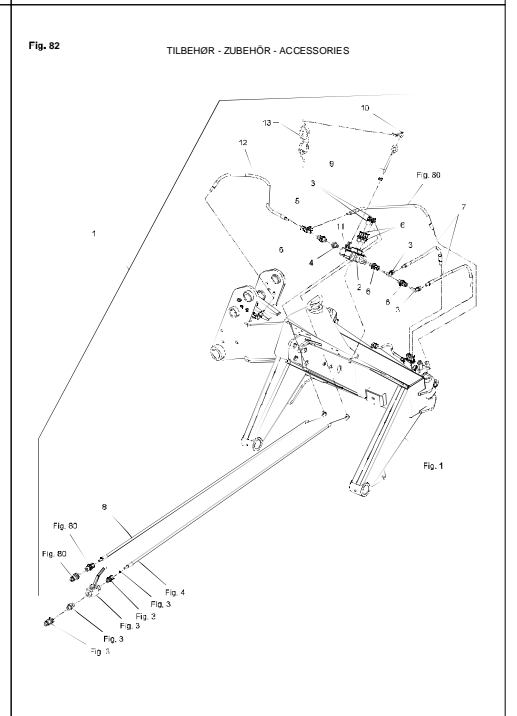
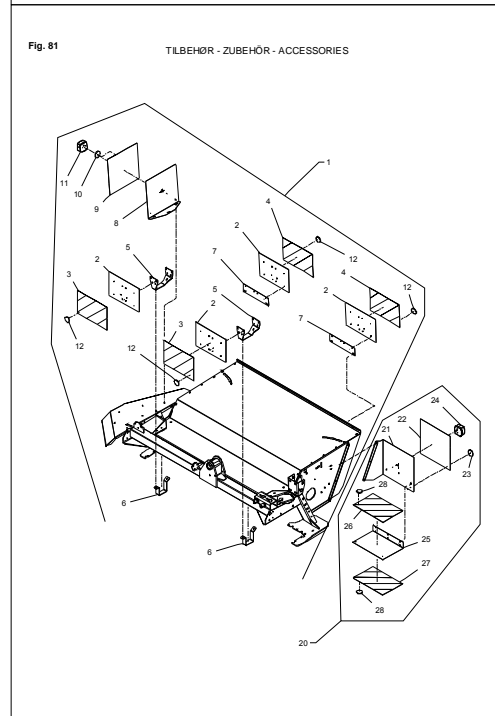
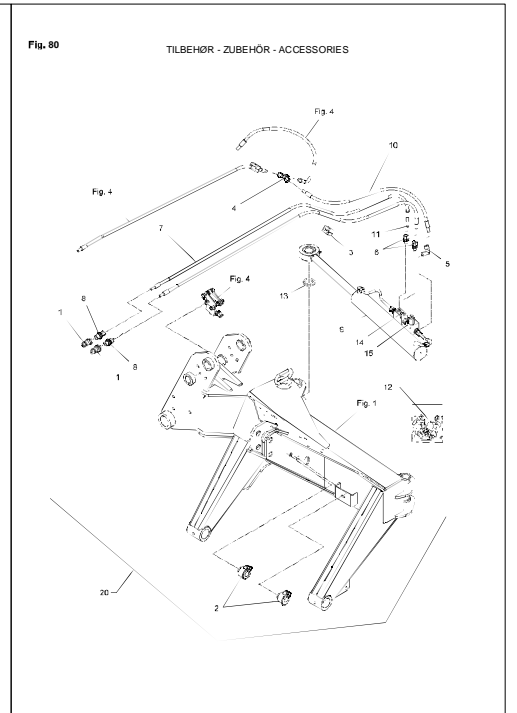
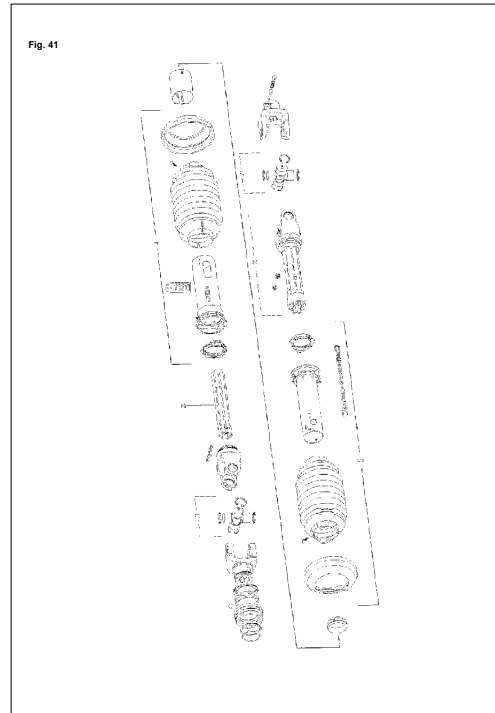
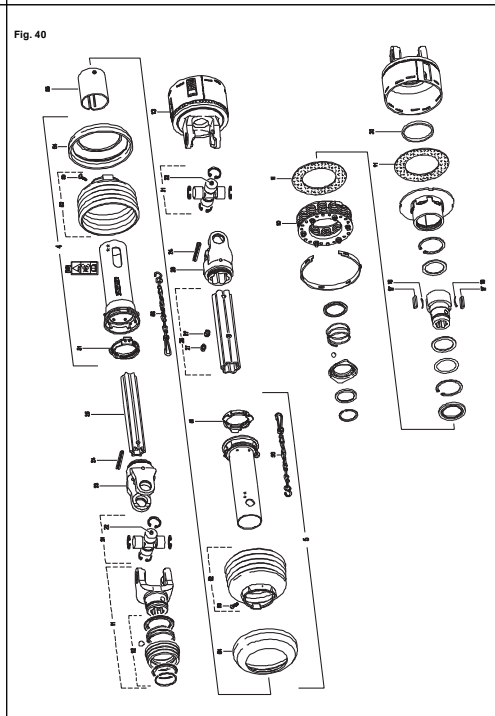
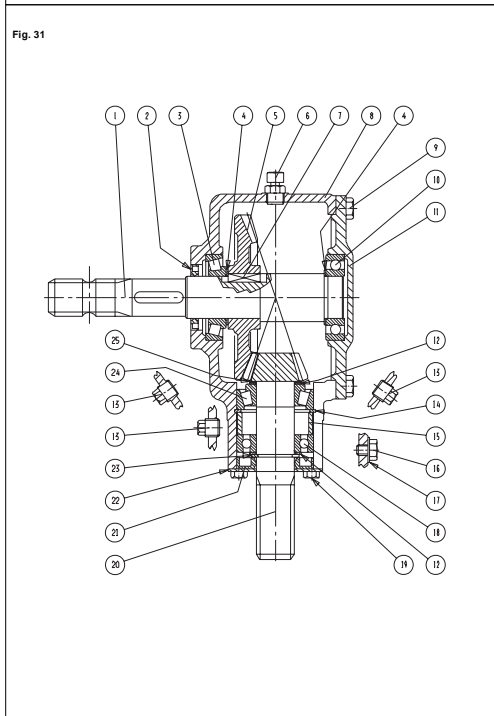
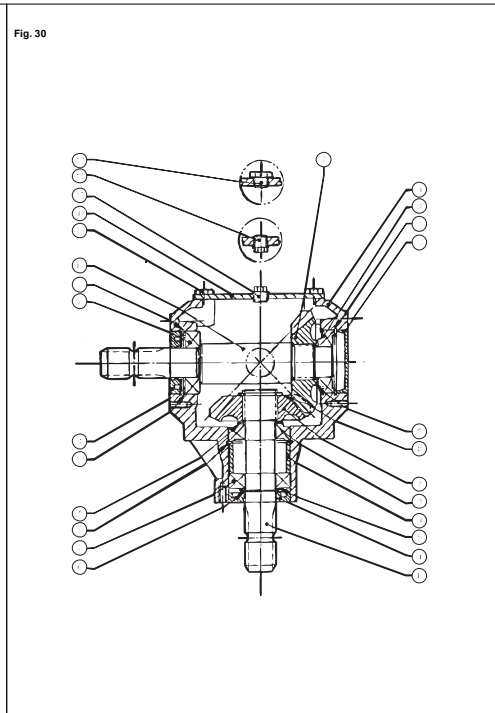
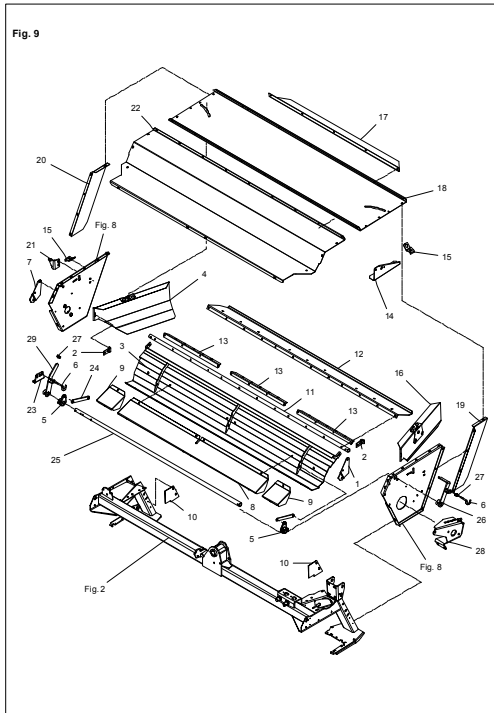
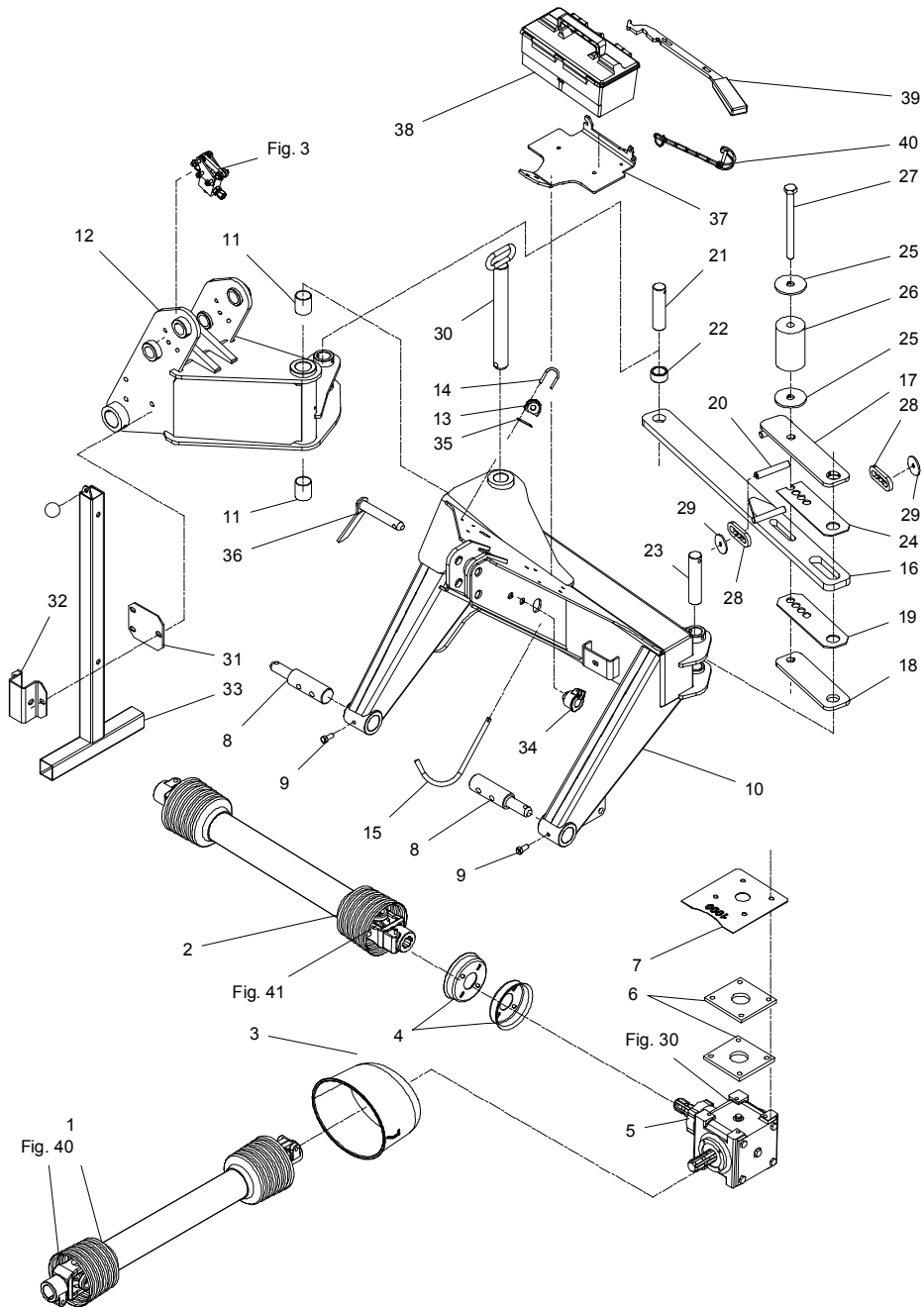


Fig. 1



GXS-0004/2 GXS 3205 P-II

FIG. 1.

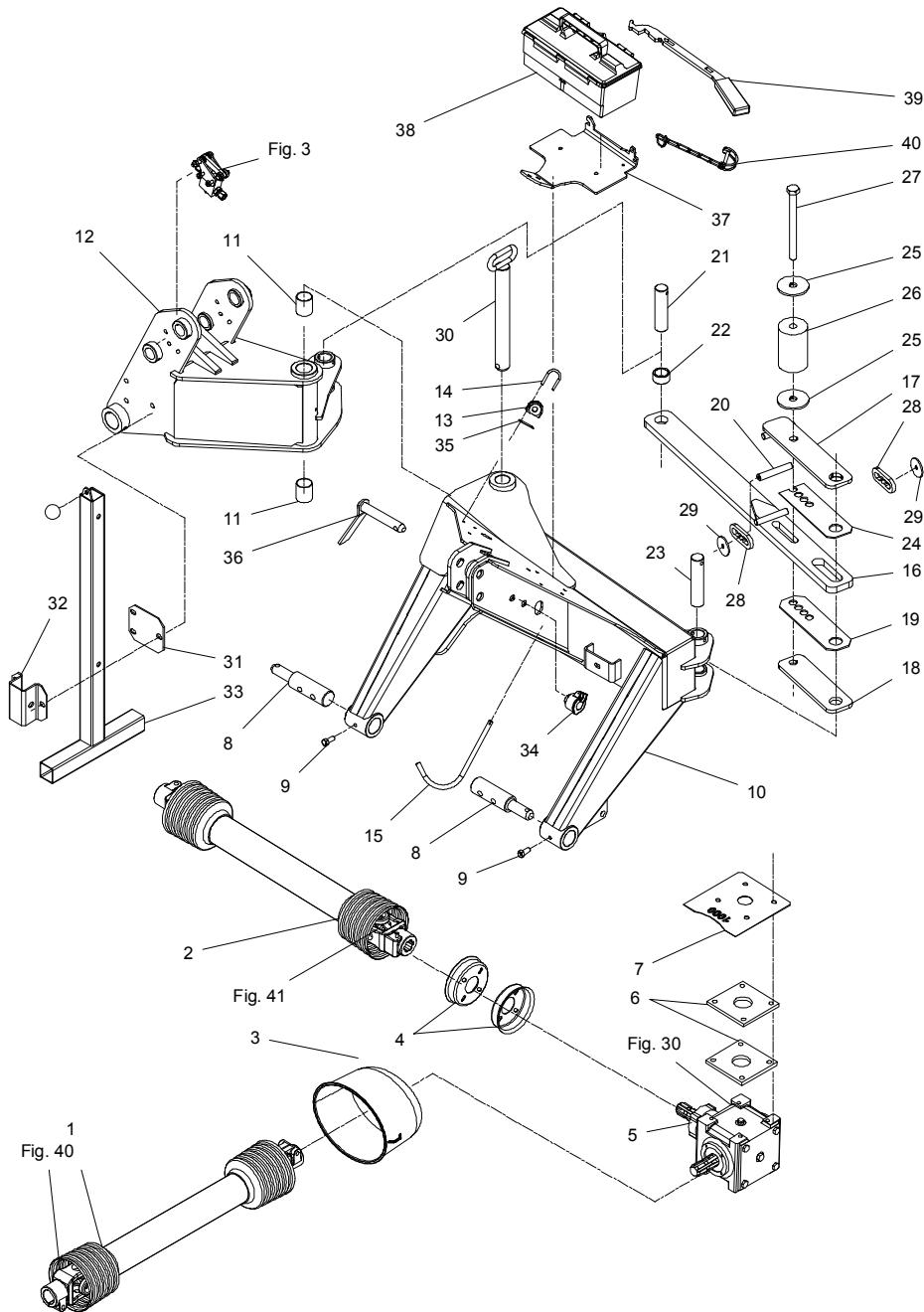
>=2910101880

HERTIL, DAZU,  
TO THIS, A CECI

POS.	VARENUMMER	ANTAL	BENEVNELSE	BEZEICHNUNG	DESIGNATION		
1.	1340-5117	1	KRAFTOVERFØRINGSAKSEL GELENKWELLE		PTO SHAFT		
2.	1340-5116	1	KRAFTOVERFØRINGSAKSEL GELENKWELLE		PTO SHAFT		
3.	1393-0174	1	PTO-SKÆRM, OVAL PTO-SCHUTZ, OVAL		PTO-GUARD, OVAL	1213-2126 1241-1502	4 4
4.	3225-596X	2	HOLDER HALTER		HOLDER	1213-2126 1241-1502	4 4
5.	3010-608X	1	VINKELTRÆK 1000 O/M WINKELGETRIEBE 1000 U/M		BEVEL GEAR 1000 RPM	1213-4424 1241-9982	4 4
6.	2225-117X	2	UNDERLAG UNTERLAGE		SUPPORT		
7.	2322-133X	1	SPENDEPLADE SPANNPLATTE		RETAINING PLATE		
8.	2087-575X	2	TAP, KAT. III ZAPFEN, KAT. III		DOWEL, KAT. III		
9.	2184-229X	2	BOLT BOLZEN		BOLT	1220-4122	1
10.	3365-500B	1	TOPRAMME ZUGRAHMEN		TOP FRAME		
11.	1335-4401	2	GLACIERLEJE 44-40-50 GLISSALAGER 44-40-50		BEARING GLISSA 44-40-50		
12.	3321-800X	1	DREJEKONSOL DREHKONSOLE		ROTARY BRACKET		
13.	2365-366X	1	PORCELENSØJE PORZELAN OESE		PORCELAIN EYE		
14.	2365-367X	1	BØJLESKRUE SCHRAUBE		SCREW	1220-1323 1241-1207	2 2
15.	2223-220X	1	BØJLE BUEGEL		HOOP	1241-3402 1252-3102	1 1
16.	3322-101X	1	STENUDLØSER STEINE AUSLØSER		STONE RELEASE		
17.	3322-105X	1	LÅS SCHLOSS		LOCK		
18.	2322-111X	1	SPENDEPLADE SPANNPLATTE		RETAINING PLATE		
19.	2322-112X	1	GLIDER GLEITER		SLEEVE		
20.	2322-113X	1	RULLE ROLLE		ROLLER		
21.	2365-093X	1	TAP ZAPFEN		DOWEL	1241-7802 1251-6506	1 1
22.	2365-198X	1	BØSNING BUCHSE		BUSH		
23.	2365-094X	1	TAP ZAPFEN		DOWEL	1251-3503 1251-6506	1 1
24.	2322-110X	1	GLIDER GLEITER		SLEEVE		
25.	2322-118X	2	SKIVE SCHEIBE		WASHER	1213-3222	1
26.	1393-0196	1	ELASTOMERFJEDER ELASTOMERFEDER		RUBBER SPRING		
27.	1214-6630	1	STÅLSKRUE M20-220 STAHLSECHSKANTSCHRAUBE M20-220		STEEL SCREW M20-220	1220-6321	1



Fig. 1



GXS-0004/2 GXS 3205 P-II

FIG. 1.

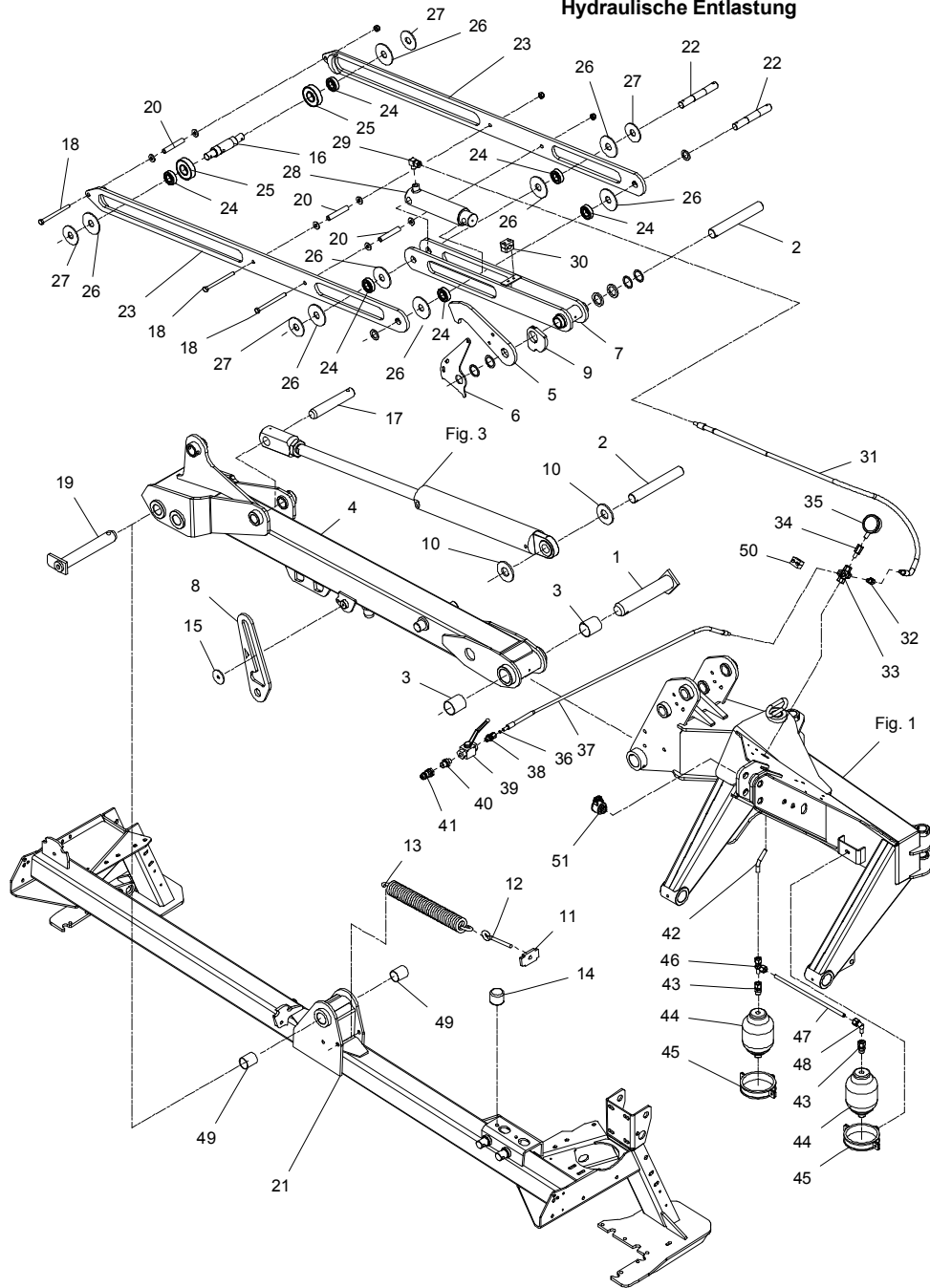
>=2910101880

HERTIL, DAZU,  
TO THIS, A CECI

POS.	VARENUMMER	ANTAL	BENEVNELSE	BEZEICHNUNG	DESIGNATION		
28.	2322-117X	2	RULLEFØRING ROLLENFÜHRUNG		ROLLER GUIDE		
29.	2365-893X	2	SKIVE SCHEIBE		WASHER	1213-3222	1
30.	3322-166X	1	TAP MED KEDELED ZAPFEN MIT KETTENGLIED		DOWEL WITH CHAIN LINK	1251-5503 1251-8501	2 2
31.	2322-164X	1	PLADE BLECH		PLATE		
32.	2322-163X	1	STØTTEBENSHOLDER ABSTELLSTÜTZEHALTER		JACK SUPPORT	1213-6323 1220-4321 1241-3403	3 3 3
33.	3322-160X	1	STØTTEBEN ABSTELLSTÜTZE		JACK	0602140 1213-3322 1220-3122 1399-0379	1 1 1 1
34.	1317-1016	1	STIK-HOLDER STECKERHALTER		PLUG HOLDER		
35.	2365-404X	1	UNDERLAG ZWISCHENLAGE		INTERMEDIATE PLATE		
36.	1399-0128	1	TAP ZAPFEN		DOWEL	1254-4201	1
37.	2322-189X	1	BESLAG BESCHLAG		FITTINGS	1213-2224 1213-5422 1220-2321 1220-5321 1241-1402 1241-4502	2 1 2 1 4 1
38.	1399-0390	1	VERKTØJSKASSE WERKZEUGKASTEN		TOOL BOX		
39.	3089-712X	1	VERKTØJ WERKZEUG		TOOL		
40.	3224-089X	1	KÆDE MED SPLIT KETTE MIT SPLINTE		CHAIN WITH PIN		

Fig. 2

Hydraulisk aflastning  
Hydraulic relief  
Hydraulische Entlastung



GXS-0004/2 GXS 3205 P-II

FIG. 2.

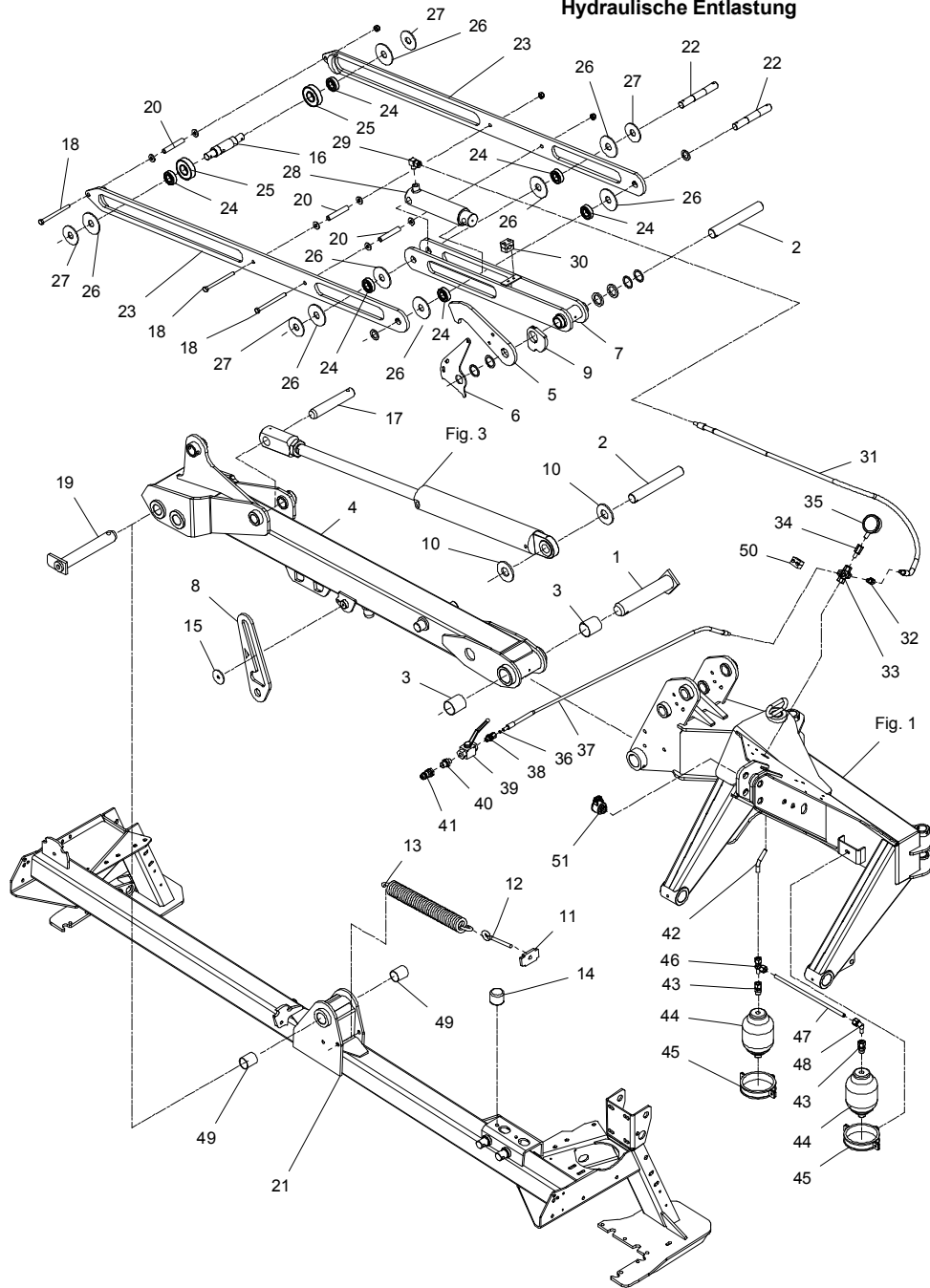
>=2910101880

HERTIL, DAZU,  
TO THIS, A CECI

POS.	VARENUMMER	ANTAL	BENEVNELSE	BEZEICHNUNG	DESIGNATION		
1.	3325-656X	1	TAP ZAPFEN		DOWEL	1241-9512	2
						1251-5703	1
						1251-8601	1
2.	2365-445X	2	TAP ZAPFEN		DOWEL	1251-3503	1
						1251-6506	1
3.	1335-5520	2	GLACIERLEJE 55-50-60 GLISSALAGER 55-50-60		BEARING GLISSA 55-50-60		
4.	3365-830X	1	UDLIGGER AUSLEGER		SPINNAKER		
5.	2365-825X	1	KROG HAGEN		HOOK	1241-8913	8
6.	2365-823X	1	UDLØSER AUSLÖSER		RELEASE	1215-3320	2
						1220-3321	2
7.	3322-201X	1	KONSOL F. CYLINDER KONSOLE F. ZYLINDER		BRACKET F. CYLINDER	1313-1101	1
8.	2365-842X	1	LÅS SCHLOSS		LOCK	1241-7601	1
						1251-7501	1
						1254-4201	1
9.	2321-866X	1	KURVESTYR FÜHRUNGSPLATTE		STEERING PLATE	1219-0217	1
						1220-2122	1
10.	2365-625X	2	SKIVE SCHEIBE		WASHER		
11.	2365-854X	1	BESLAG BESCHLAG		SUPPORT	1214-4430	1
						1220-4321	2
						1241-3403	3
12.	1392-0110	1	ØJEBOLT M12-123 AUGENBOLZEN M12-123		EYE BOLT M12-123		
13.	1432-6698	1	TRÆKFJEDER ZUGFEDER		TENSION SPRING		
14.	1393-0110	1	GUMMIBUFFE GUMMIBUFFER		RUBBER BUFFER	1213-3224	1
						1241-2502	1
15.	2365-893X	1	SKIVE SCHEIBE		WASHER	1213-3222	1
16.	2322-208X	1	TAP ZAPFEN		DOWEL	1251-5305	2
17.	2322-132X	1	TAP ZAPFEN		DOWEL	1241-8913	16
						1251-3503	1
						1251-6506	1
18.	1214-4430	3	STÅLSETSKRUE M12-140 STAHLSCRAUBE M12-140		STEEL SET SCREW M12-140	1220-4321	1
						1241-2507	2
19.	3321-980X	1	TAP ZAPFEN		DOWEL	1241-7801	3
						1251-3501	1
						1251-5503	1
						1251-8501	1
						1313-1101	1
20.	2082-335X	3	AFSTANDSRØR ABSTANDROHR		DISTANCE TUBE		
21.	3322-198X	1	STEL RAHMEN		FRAME	1213-3222	1
						1214-4430	2
						1219-0210	14
						1220-3321	7
						1220-3323	14
						1220-4321	2
						1241-8202	1
22.	2322-210X	2	TAP ZAPFEN		DOWEL	1241-6502	2
						1251-5305	2
23.	3322-204X	2	TRÆKSTANG ZUGSTANGE		DRAWBAR		

Fig. 2

Hydraulisk aflastning  
Hydraulic relief  
Hydraulische Entlastung



GXS-0004/2 GXS 3205 P-II

FIG. 2.

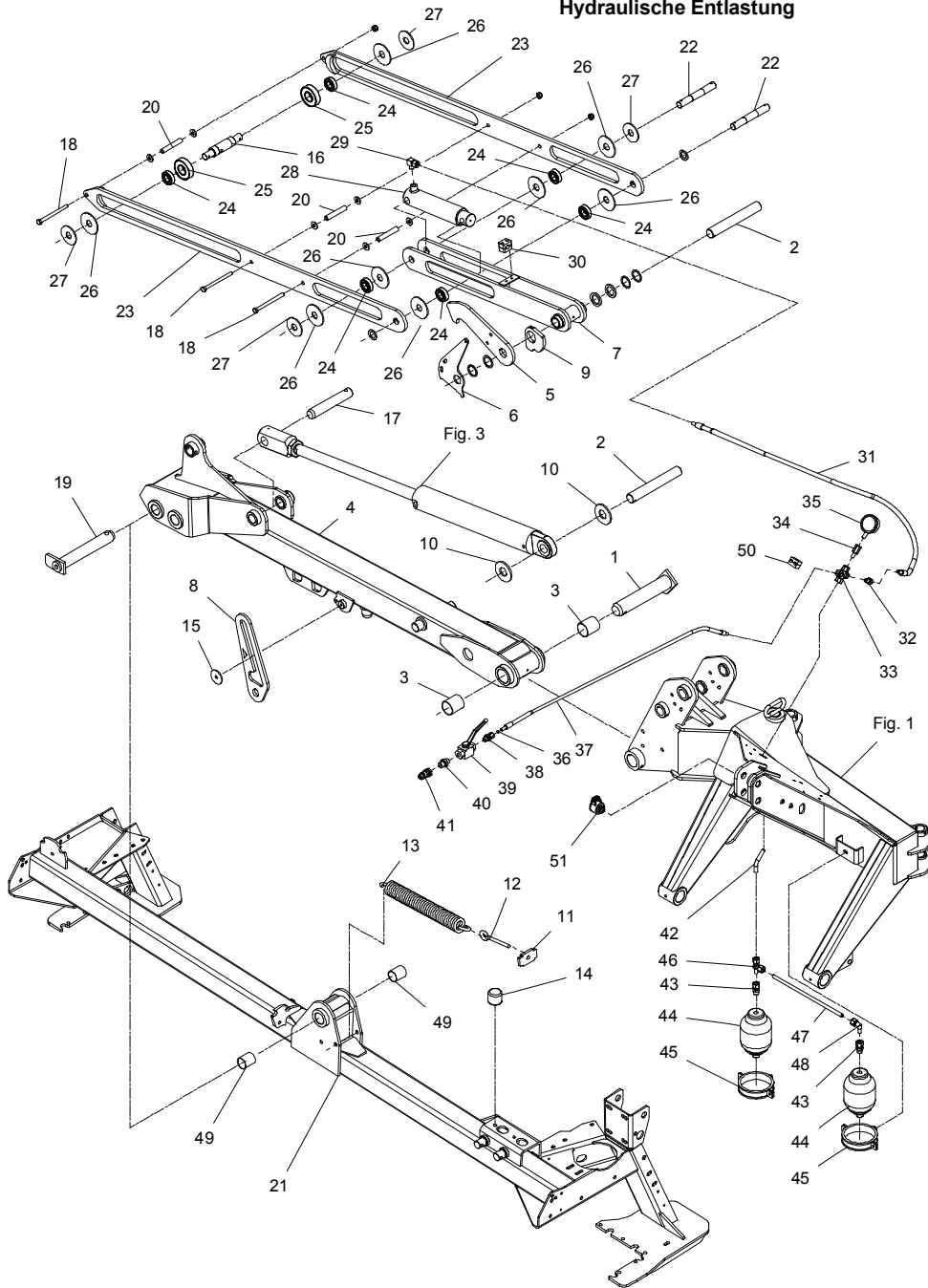
>=2910101880

HERTIL, DAZU,  
TO THIS, A CECI

POS.	VARENUMMER	ANTAL	BENEVNELSE	BEZEICHNUNG	DESIGNATION		
24.	1331-4601	6	KUGLELEJE S6205 2RS1 KUGELLAGER S6205 2RS1		BALL BEARING S6205 2RS1		
25.	1331-4602	2	KUGLELEJE S6307 2RS1 KUGELLAGER S6307 2RS1		BALL BEARING S6307 2RS1		
26.	2322-203X	8	PLASTSKIVE PLASTIK SCHEIBE		PLASTIC WASHER		
27.	2322-207X	4	SKIVE 75-26-4 SCHEIBE 75-26-4		WASHER 75-26-4		
28.	1317-0993	1	CYLINDER Ø50X125 EM 280 ZYLINDER Ø50X125 EM 280		CYLINDER Ø50X125 EM 280	1241-6502	4
29.	1311-6504	1	VINKELFORSKRUNING - L12 WINKELVERSCHRAUBUNG - L12		ANGLE COUPLING - L12		
30.	1311-8553	1	RØRHOLDER ROHRHALTERUNG		SUPPORT FOR TUBE	1219-0345 1220-1323	2 2
31.	1317-5012	1	SLANGE 3/8"-1800 SCHLAUCH 3/8"-1800		HOSE 3/8"-1800		
32.	1311-6503	1	REDUKTIONSFORSKRUNING REDUZIERVERSCHRAUBUNG		SWIVEL REDUCING STRAIGHT		
33.	1311-8516	1	KRYDSTYKKE KREUZ		CROSS		
34.	1311-2629	1	MANOMETERTILSLUTNING DRUCK MESSER ANSCHLUSS		PRESSURE GAUGE COUPLING		
35.	1317-1008	1	MANOMETER DRUCK MESSER		PRESSURE GAUGE		
36.	2307-111X	1	DYSE DUESE		NOZZLE		
37.	1317-5011	1	SLANGE 1/4"-1500 SCHALUCH 1/4"-1500		HOSE 1/4"-1500		
38.	1311-8534	1	FORSKRUNING VERSCHRAUBUNG		SCREWED CONNECTION		
39.	1311-8533	1	KUGLEHANE KUGELHAHN		BALL TAP		
40.	1311-2304	1	BRYSTNIPPEL NIPPEL		NIPPLE		
41.	1317-0302	1	STIK F/LYNKOBLING ANSCHLUSS F/SCHNELLKUPPLUNG		CONNECTION F/QUICK-COUPLING		
42.	2322-116X	1	HYDRAULIKRØR HYDRAULIKROHR		HYDRAULIC TUBE		
43.	1311-7024	2	FORSKRUNING VERSCHRAUBUNG		SCREWED CONNECTION		
44.	1317-1030	2	AKKUMULATOR 60BAR AKKUMULATOR 60BAR		ACCUMULATOR 60BAR		
45.	1317-1013	2	RØRHOLDER ROHRHALTER		TUBE HOLDER	1213-3126 1241-2603	1 1
46.	1311-8527	1	FORSKRUNING VERSCHRAUBUNG		SCREWED CONNECTION		
47.	2322-119X	1	HYDRAULIKRØR HYDRAULIKROHR		HYDRAULIC TUBE		
48.	1311-8509	1	VINKELFORSKRUNING WINKELVERSCHRAUBUNG		ANGLE COUPLING		
49.	1335-4401	2	GLACIERLEJE 44-40-50 GLISSALAGER 44-40-50		BEARING GLISSA 44-40-50		

Fig. 2

Hydraulisk aflastning  
Hydraulic relief  
Hydraulische Entlastung



GXS-0004/2 GXS 3205 P-II

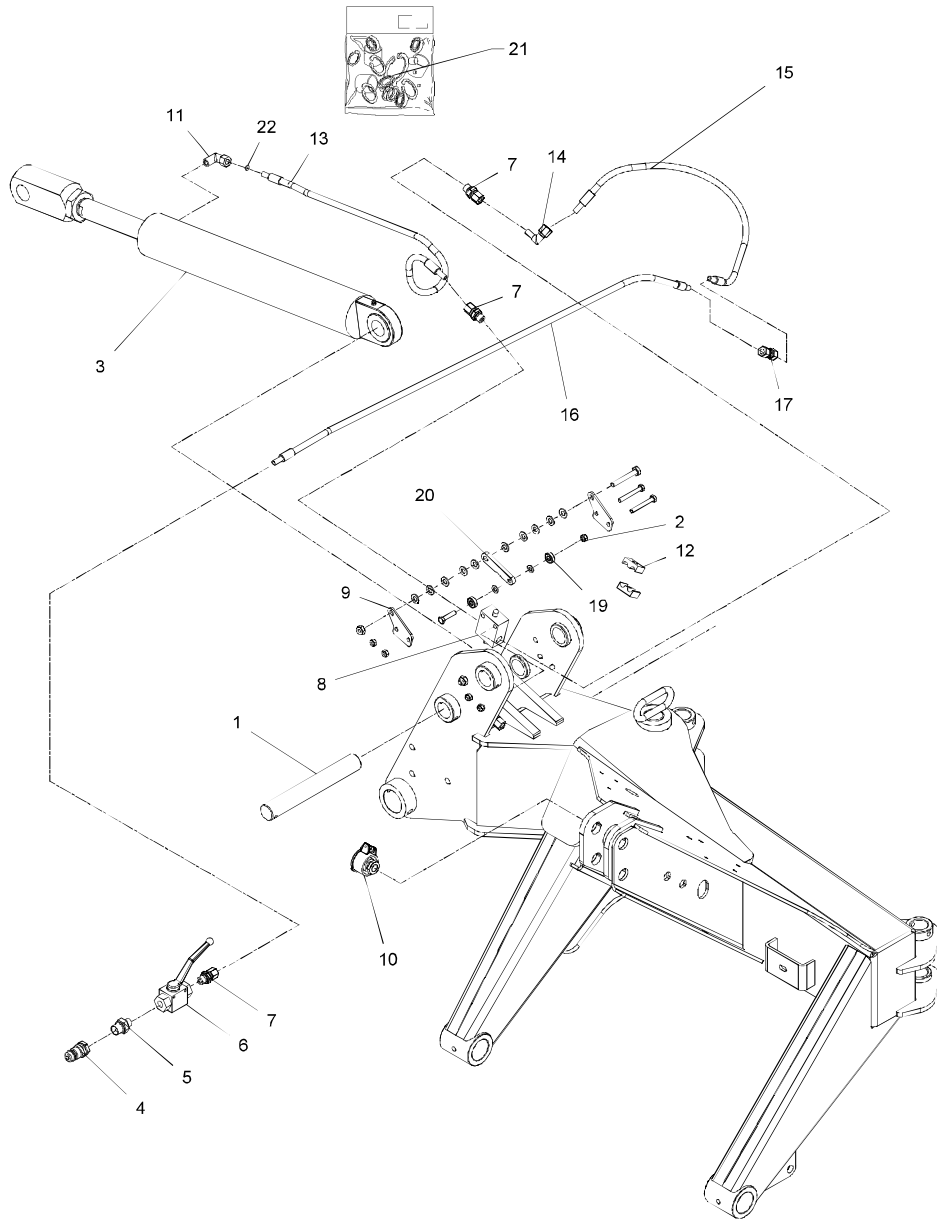
FIG. 2.

>=2910101880

HERTIL, DAZU,  
TO THIS, A CECI

POS.	VARENUMMER	ANTAL	BENEVNELSE	BEZEICHNUNG	DESIGNATION		
50.	1311-8537	1	RØRHOLDER ROHRHALTERUNG		SUPPORT FOR TUBE		
51.	1317-1016	1	STIK-HOLDER STECKERHALTER		PLUG HOLDER		

Fig. 3



GXS-0004/2 GXS 3205 P-II

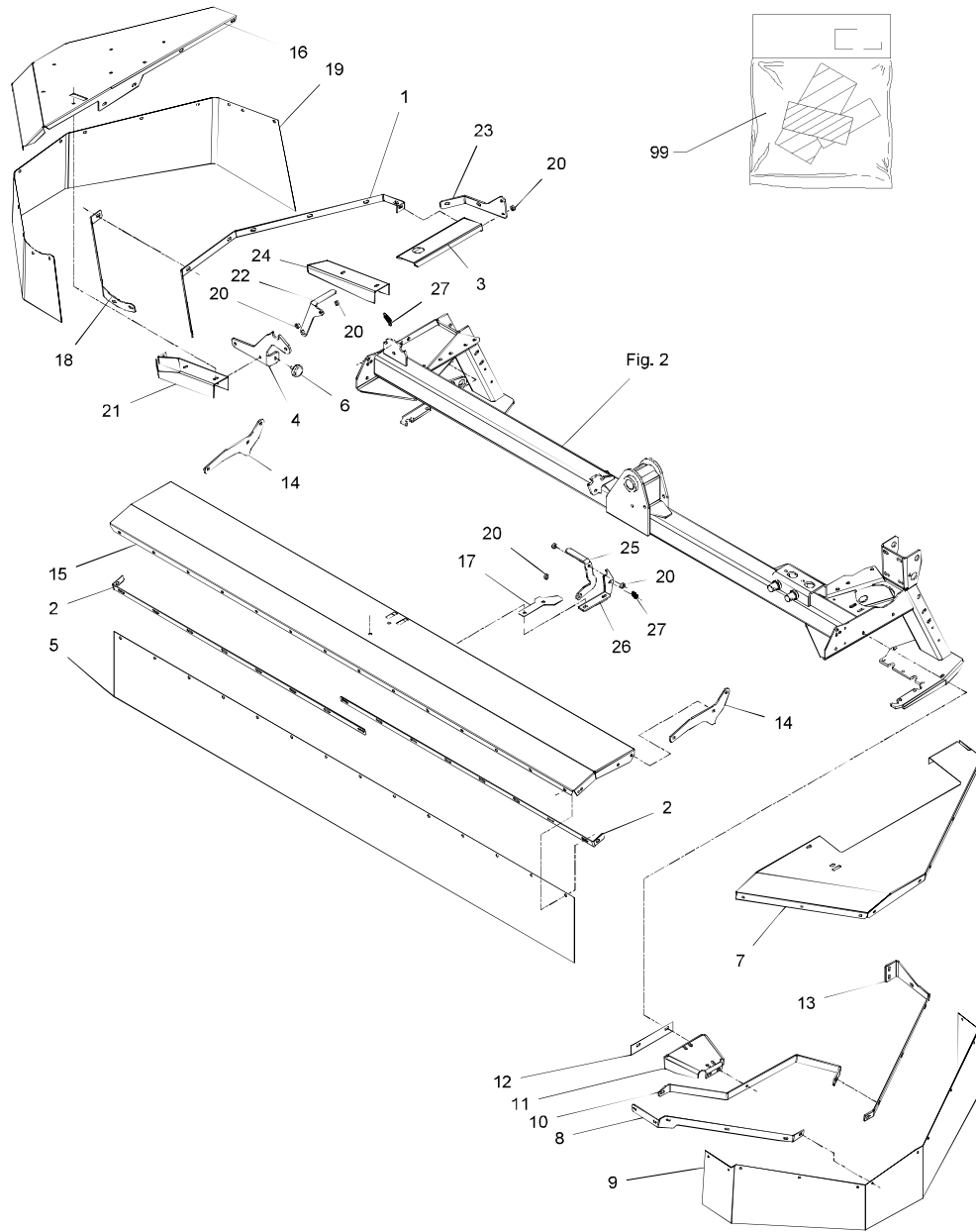
FIG. 3.

>=2910101880

HERTIL, DAZU,  
TO THIS, A CECI

POS.	VARENUMMER	ANTAL	BENEVNELSE	BEZEICHNUNG	DESIGNATION		
1.	2365-445X	1	TAP ZAPFEN		DOWEL	1251-3503	1
						1251-6506	1
2.	1220-2321	3	NYLOC MØTRIK M8 NYLOC MUTTER M8		NYLOC NUT M8		
3.	1317-3002	1	TRÆKCYLINDER ZUGZYLINDER		DRAWING CYLINDER		
4.	1317-0302	1	STIK F/LYNKOBLING ANSCHLUSS F/SCHNELLKUPPLUNG		CONNECTION F/QUICK-COUPLING		
5.	1311-2304	1	BRYSTNIPPEL NIPPEL		NIPPLE		
6.	1311-8533	1	KUGLEHANE KUGELHAHN		BALL TAP		
7.	1311-8534	3	FORSKRUNING VERSCHRAUBUNG		SCREWED CONNECTION		
8.	1317-0107	1	VENTIL VENTIL		VALVE		
9.	2321-952X	2	MONTERINGSPLADE MONTIERUNGSPLATTE		MOUNTING PLATE	1220-2321	1
						1241-1202	1
10.	1317-1016	1	STIK-HOLDER STECKERHALTER		PLUG HOLDER		
11.	1311-8525	1	VINKELFORSKRUNING - L10 WINKELVERSCHRAUBUNG - L10		ANGLE COUPLING - L10		
12.	1311-8537	1	RØRHOLDER ROHRHALTERUNG		SUPPORT FOR TUBE	1214-1126	1
						1220-1323	1
						1311-8600	1
13.	1317-5010	1	SLANGE 1/4"-900 SCHLAUCH 1/4"-900		HOSE 1/4"-900		
14.	1311-8603	1	VINKELFORSKRUNING WINKELVERSCHRAUBUNG		ANGLE COUPLING		
15.	1317-0896	1	SLANGE 1/4" L=740 SCHLAUCH 1/4" L=740		HOSE 1/4" L=740		
16.	1317-5011	1	SLANGE 1/4"-1500 SCHLAUCH 1/4"-1500		HOSE 1/4"-1500		
17.	1311-8510	1	FORSKRUNING VERSCHRAUBUNG		FITTINGS		
19.	1331-3107	2	KUGLELEJE KUGELLAGER		BALL BEARING		
20.	2321-954X	1	RULLEARM ROLLEARM		ROLLER ARM	1214-2122	1
						1214-2226	2
						1214-3228	1
						1220-3321	1
						1241-2402	10
21.	1317-9831	1	PAKINGSSET DICHTUNGSSATZ		SET OF GASKETS		
22.	2010-394X	1	DYSE DÜSE		NOZZLE		

Fig. 4



GXS-0004/2 GXS 3205 P-II

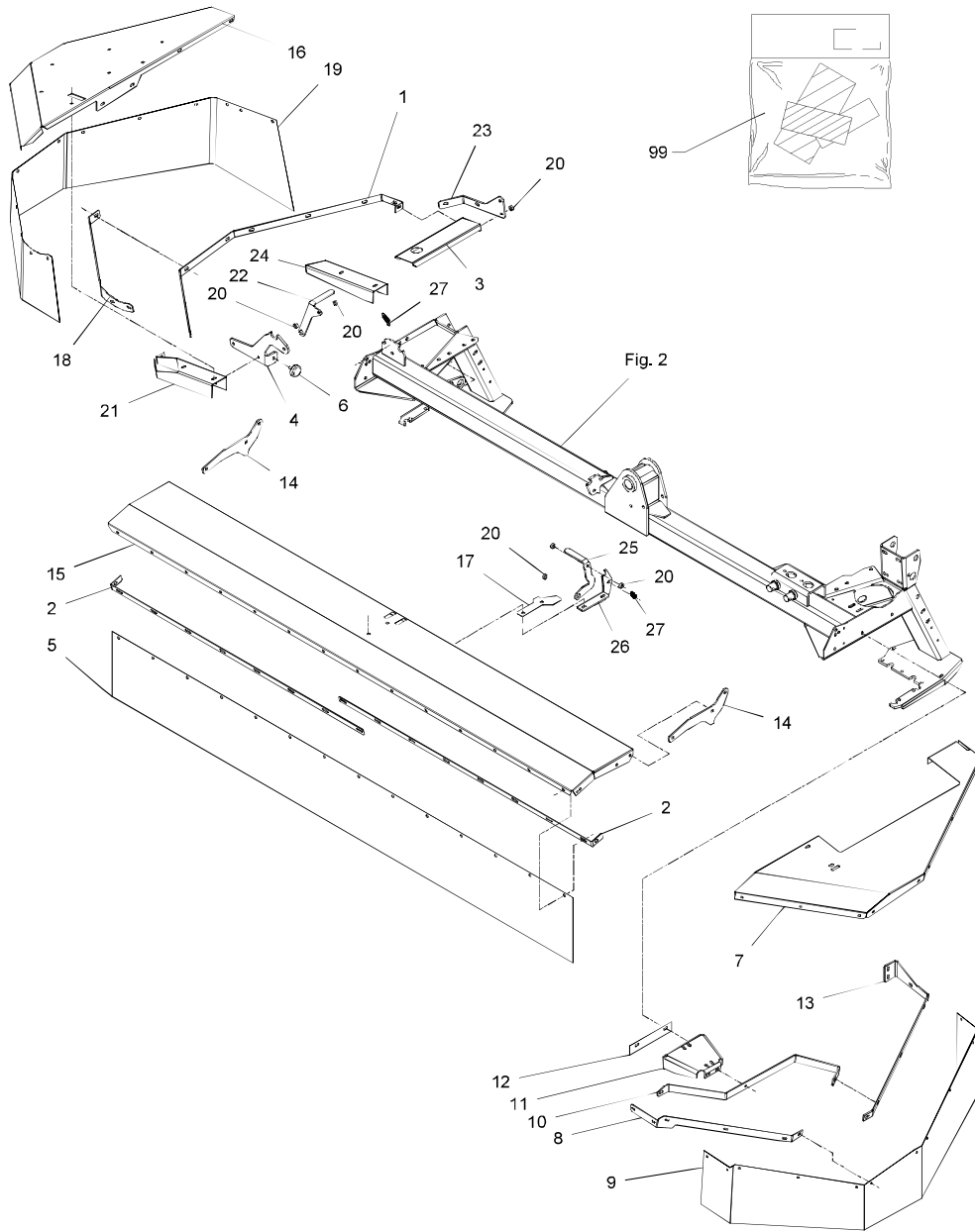
FIG. 4.

>=2910101880

HERTIL, DAZU,  
TO THIS, A CECI

POS.	VARENUMMER	ANTAL	BENEVNELSE	BEZEICHNUNG	DESIGNATION		
1.	2365-242A	1	SKINNE SCHIENE	RAIL			
2.	2365-193X	2	SKINNE SCHIENE	RAIL			
3.	2087-874X	1	SKÆRM SCHUTZ	GUARD			
4.	2322-144X	1	HÆNGSEL SCHARNIER	HINGE	1213-3222	1	
					1213-4622	1	
					1214-3120	1	
					1220-3321	3	
					1220-4122	2	
					1220-4321	1	
					1241-2401	4	
					1241-2408	1	
5.	2088-071A	1	DUG TUCH	CANVAS			
6.	1393-0186	1	GUMMIBUFFE GUMMIPUFFER	RUBBER BUFFER			
7.	2088-762X	1	PLADE F/ VENSTRE SIDESKÆRM BLECH F/ LINKE SEITENWAND	PLATE F/ LEFT SIDE GUARD	1215-2222	8	
					1215-2224	1	
					1220-2321	9	
					1241-1304	9	
8.	2088-376X	1	SKINNE F. SIDESKÆRM, VENSTRE SCHIENE F. SEITENSCHUTZ, LINKE	RAIL F. SIDE GUARD, LEFT	1215-2222	2	
					1220-2321	2	
					1241-1304	2	
9.	2088-763B	1	DUG, VENSTRE SIDESKÆRM TUCH, LINKE SEITENWAND	CANVAS, LEFT SIDE GUARD			
10.	2087-869X	1	SKINNE SCHIENE	RAIL			
11.	2365-896X	1	SKÆRMBERER SCHIRMTRÄGER	GUARD HOLDER	1213-3224	3	
					1215-3226	2	
					1220-3321	4	
					1241-2401	4	
12.	2365-897X	1	UNDERLAG UNTERLAGE	SUPPORT			
13.	2365-898X	1	SKÆRMBERER SCHIRMTRÄGER	GUARD HOLDER	1215-3226	2	
					1220-3321	2	
					1241-2401	2	
14.	2322-252X	2	BESLAG BESCHLAG	SUPPORT	1213-4324	1	
					1215-3226	2	
					1220-3321	2	
					1220-4321	1	
					1241-2401	2	
					1241-3403	2	
15.	2365-164A	1	SKÆRM, FORRESTE SCHUTZ, FØRDERE	GUARD, FRONT	1213-2126	2	
					1215-2222	11	
					1215-2224	6	
					1220-2321	17	
					1241-1304	16	
16.	2087-844A	1	SKÆRM, HØJRE SCHUTZ, RECHTE	GUARD, RIGHT	1215-3226	9	
					1220-3321	9	
					1241-2401	9	
17.	2322-239X	1	SKÆRM SCHUTZ	GUARD			
18.	2322-236X	1	HOLDER HALTER	SUPPORT			
19.	2322-245X	1	DUG TUCH	CANVAS			
20.	2322-243X	7	BØSNING BUCHSE	BUSH			

Fig. 4



GXS-0004/2 GXS 3205 P-II

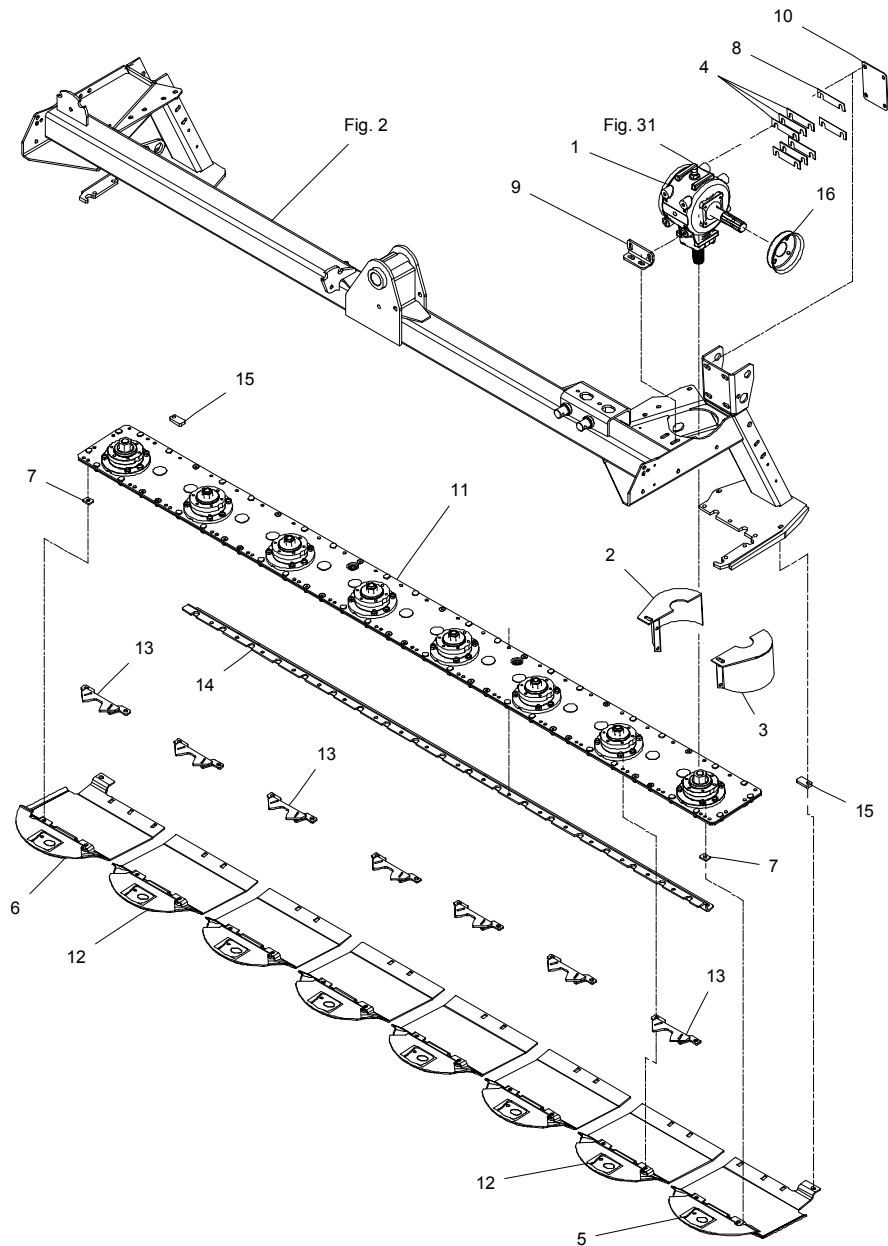
FIG. 4.

>=2910101880

HERTIL, DAZU,  
TO THIS, A CECI

POS.	VARENUMMER	ANTAL	BENEVNELSE	BEZEICHNUNG	DESIGNATION		
21.	2322-145X	1	KONSOL KONSOLE		BRACKET	1215-3228 1220-3321	2 2
22.	2322-238X	1	LÅS SCHLOSS		LOCK	1214-3122 1220-3321 1241-2408 1241-5301	1 1 1 1
23.	2322-250X	1	HÆNGSEL SCHARNIER		HINGE	1213-3322 1213-4221 1220-3321 1220-4321 1241-2401 1241-3403	1 1 1 1 1 3
24.	2322-146X	1	KONSOL KONSOLE		BRACKET	1215-3228 1220-3321	2 2
25.	2322-235X	1	LÅS SCHLOSS		LOCK	1213-3324 1213-3424 1220-3321 1241-2408 1241-5301	1 1 3 1 1
26.	2322-234X	1	HÆNGSEL SCHARNIER		HINGE	1213-4622 1220-4122 1220-4321	1 1 2
27.	1432-2297	2	TÆKGFJEDER ZUGFEDER		TENSION SPRING	1254-3201	1
99.	3890-014X	1	TRANSFER F/GXS 3205P SKBORD TRANSFER F/GXS 3205P		TRANSFER F/GXS 3205P		

Fig. 5



GXS-0004/2 GXS 3205 P-II

FIG. 5.

>=2910101880

HERTIL, DAZU,  
TO THIS, A CECI

POS.	VARENUMMER	ANTAL	BENEVNELSE	BEZEICHNUNG	DESIGNATION		
1.	3225-578A	1	VINKELTREK WINKELGETRIEBE		BEVEL GEAR		
2.	3089-174X	1	SKÆRM SCHUTZ		GUARD		
3.	3089-176X	1	SKÆRM SCHUTZ		GUARD	1214-3422	2
						1220-3321	2
						1241-2502	2
4.	2225-576X	6	MELLEMLÆG 2 MM ZWISCHENLAGE 2 MM		SHIM 2 MM		
5.	3270-180X	1	SLÆBESKO V GLEITKUFE LI		GUIDE SHOE LE	1215-3320	2
						1220-3323	2
						1241-2502	2
6.	3270-178X	1	SLÆBESKO H GLEITKUFE RE		GUIDE SHOE RI	1215-3320	2
						1220-3323	2
						1241-2502	2
7.	2088-566X	2	MELLEMLÆG DICHTUNG		DISTANCE PIECE		
8.	2225-577X	2	MELLEMLÆG 1 MM ZWISCHENLAGE 1 MM		SHIM 1 MM		
9.	2322-179X	1	KONSOL KONSOLE		BRACKET	1213-4221	2
						1214-3432	2
						1220-3321	2
						1241-2408	4
						1241-3403	2
10.	2322-136X	1	SPENDEPLADE SPANNPLATTE		RETAINING PLATE	1213-4324	4
						1241-9982	4
11.	1380-0328	1	KNIVBJELKE 8 SK MÅHBALKEN 8 SCH		CUTTERBAR 8 D		
12.	3270-176X	6	SLÆBESKO GLEITKUFE		GUIDE SHOE		
13.	3270-166X	7	MODSKER GEGENSCHNEIDE		SHEAR BAR		
14.	2088-949X	1	FORSTERKNING VERSTÄRKERUNG		REINFORCEMENT		
15.	2364-549X	2	MELLEMLÆG DICHTUNG		DISTANCE PIECE		
16.	3225-596X	1	HOLDER HALTER		HOLDER		



Fig. 6

GXS-0004/2 GXS 3205 P-II

FIG. 6.

>=2910101880

HERTIL, DAZU,  
TO THIS, A CECI

POS.	VARENUMMER	ANTAL	BENEVNELSE	BEZEICHNUNG	DESIGNATION			
1.	3089-635X	1	SKIVE SCHEIBE		DISC		1213-3224 1241-2402	6 6
2.	3089-671X	1	INDGANGSSKIVE ANTRIEBSSCHEIBE		INPUT DISC			
3.	3089-693X	6	SKIVE SCHEIBE		DISC		1213-3224 1241-2402	4 4
4.	3089-641X	8	KNIVHOLDER MESSERHALTER		KNIFE HOLDER			
5.	1380-0063	8	KNIV H. MESSER RE.		KNIFE RI.			
6.	3089-696X	1	TROMLE LAV, INDGANG WALZE NIEDRIG, EINGANG		BARREL LOW, IN		1219-0245 1220-4323 1241-3404	4 4 8
7.	1380-0064	8	KNIV V. MESSER LI.		KNIFE LE.			
8.	2225-397X	1	TÆTNING DICHTUNG		SEAL		1213-3224 1220-3922 1241-2402	4 4 4
9.	2089-180X	1	TÆTNING DICHTUNG		SEAL		1219-0302 1220-3922	4 4
10.	2085-700X	6	TOP OBERTEIL		TOP		1219-0338	2
11.	1350-0144	1	BJÆLKEDREV L= 312 MM BALKEN L= 312 MM		CUTTERBAR L= 312 MM		1219-0266	6
12.	3089-712X	1	VÆRKTØJ WERKZEUG		TOOL			
13.	3210-436X	1	KONTROLLERE KONTROLLEHRE		CONTROL GAUGE			

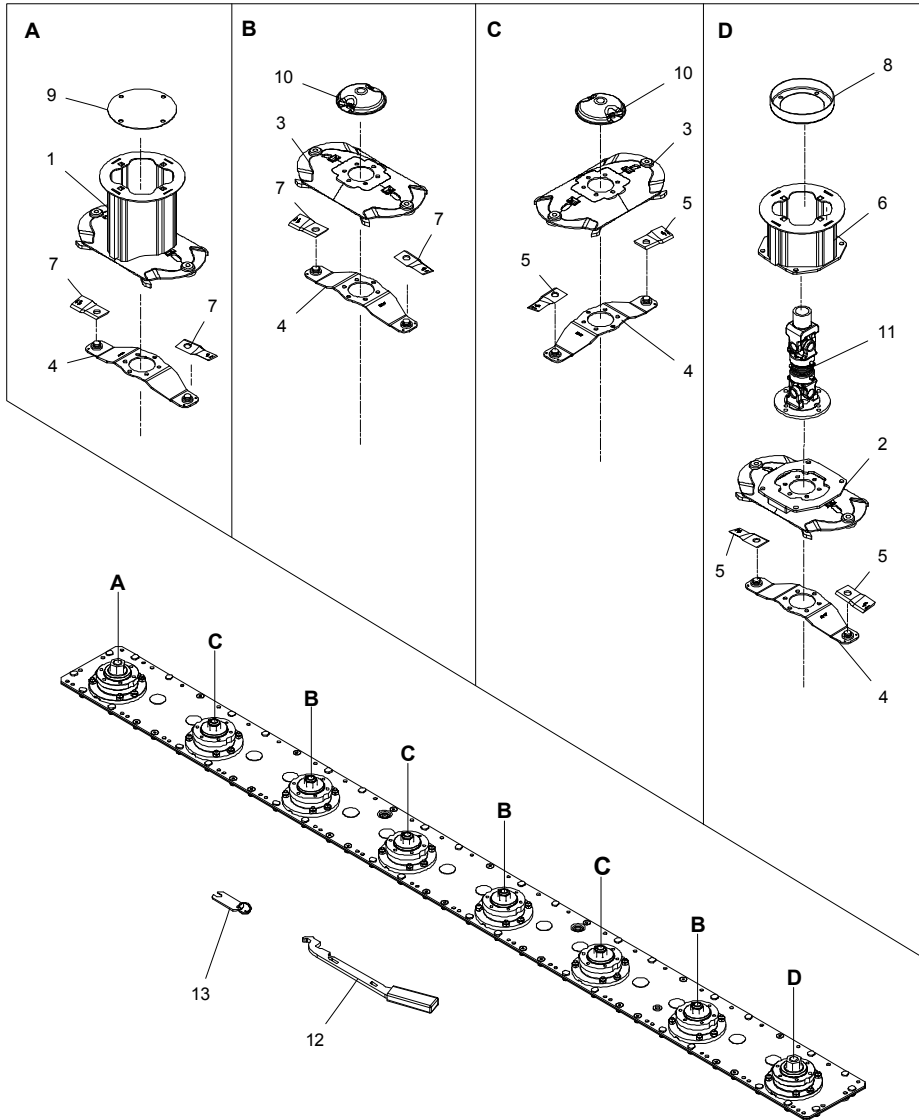
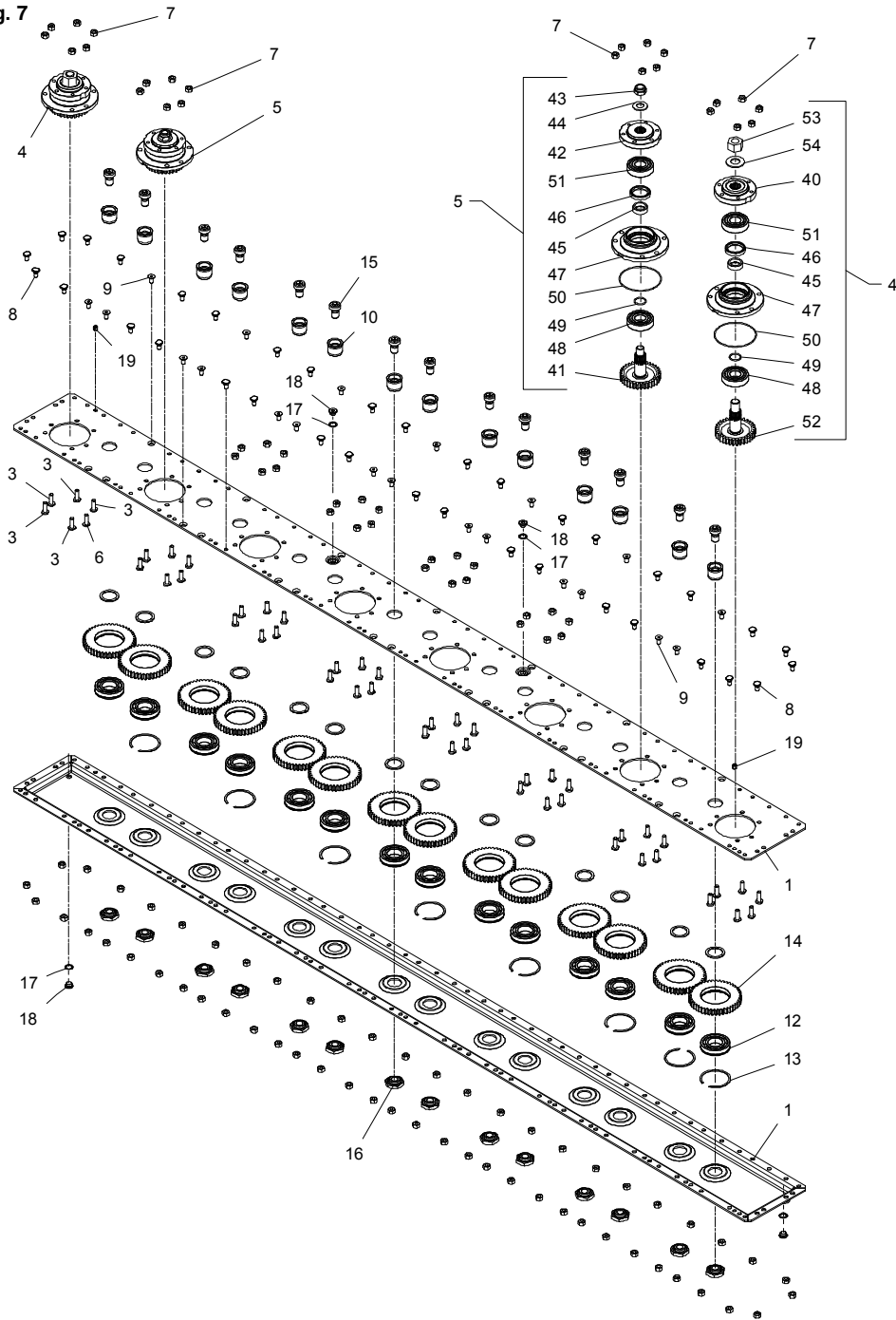


Fig. 7



GXS-0004/2 GXS 3205 P-II

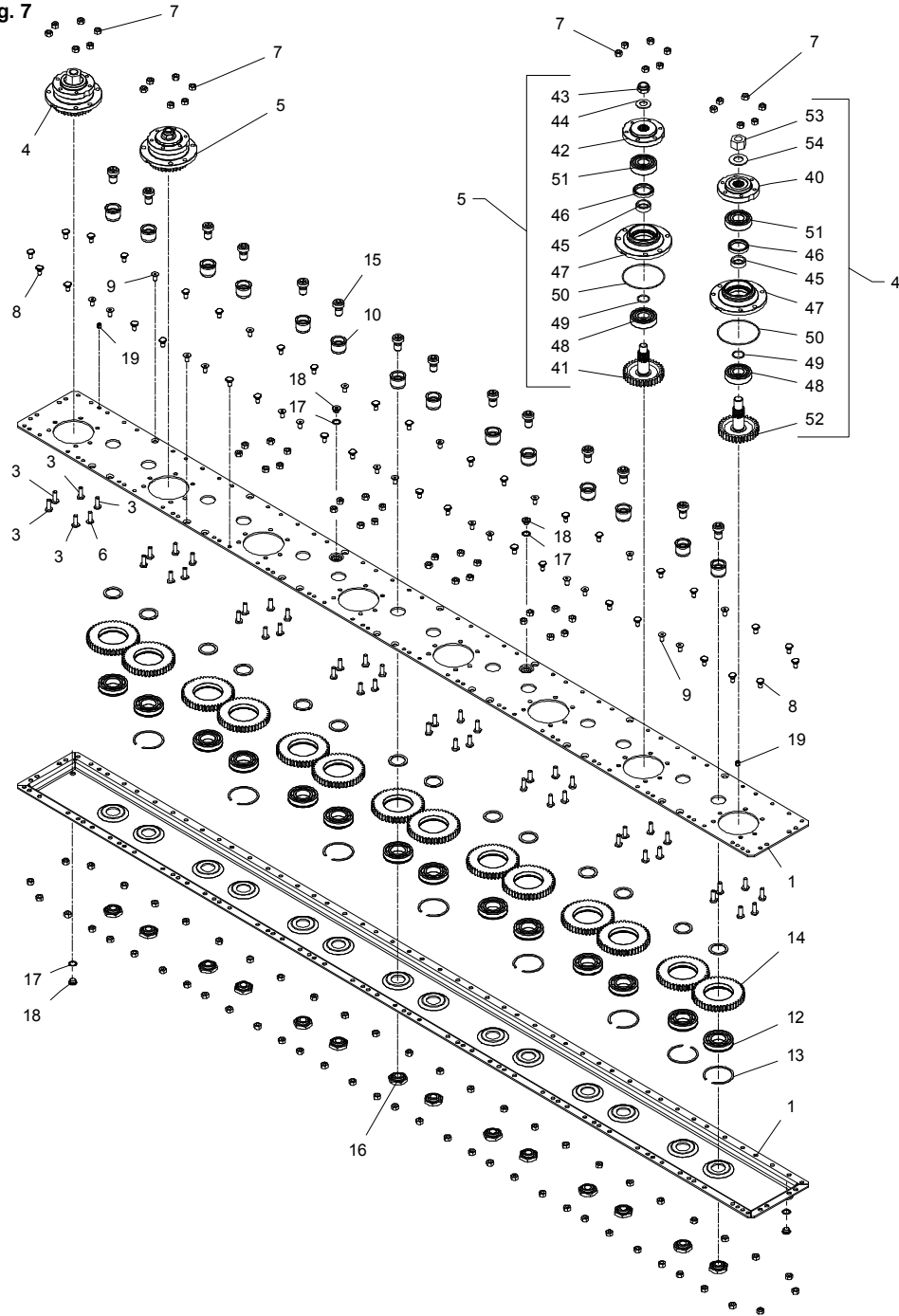
FIG. 7.

>=2910101880

HERTIL, DAZU,  
TO THIS, A CECI

POS.	VARENUMMER	ANTAL	BENEVNELSE	BEZEICHNUNG	DESIGNATION
.	1380-0328		KNIVBJELKE 8 SK MÅHBALKEN 8 SCH		CUTTERBAR 8 D
1.	3085-758X	1	KNIVBJELKE HALVDELE 8-SK SCHNITTBALKEN-TEILE		CUTTERBAR-PARTS
3.	1219-0210	34	SKRUE M10-30 SCHRAUBE M10-30	12.9 DELTA B 12.9 DELTA B	12.9 DELTA B 12.9 DELTA B
4.	3085-738A	2	LEJEHUS DREV RITZEL LAGERGEHÅUSE		PINION BEARINGHOUSING
5.	3085-705X	6	LEJEHUS LAGERGEHÅUSE		BEARING HOUSING
6.	2085-733X	14	KNIVBJELKE SKRUE SCHNITTBALKEN SCHRAUBE		SCREW FOR CUTTERBAR
7.	2085-729X	98	MØTRIK M10 H=10 MUTTER M10 H=10		NUT M10 H=10
8.	1219-0208	36	KNIVBJELKE SKRUE SCHNITTBALKEN SCHRAUBE		SCREW FOR CUTTERBAR
9.	1219-0227	14	UNBRACOSKRUE M10-20 MK INNENSECHSKANTSCHR M10-20 MK		ALLEN SCREW M10-20 MK
10.	2085-717X	14	TAP ZAPFEN		DOWEL
11.	2085-719X	14	SKIVE 40,3X51,3X3 SCHEIBE 40,3X51,3X3		WASHER 40,3X51,3X3
12.	2085-720X	14	LEJE 6208 N/C3 LAGER 6208 N/C3		BEARING 6208 N/C3
13.	2085-721X	8	SPRINGRING KLEMMRING		SPRINGRING
14.	2085-724X	14	MELLEMHJUL Z45 M3 ZWISCHENRAD Z45 M3		INTERMEDIATE WHEEL Z45 M3
15.	2085-718X	14	SKRUE M20X18 SCHRAUBE M20X18		SCREW M20X18
16.	2085-723X	14	MØTRIK MUTTER		NUT
17.	1315-9671	4	SKIVE 17 X 22 X 1,5 SCHEIBE 17 X 22 X 1,5		WASHER 17 X 22 X 1,5
18.	2085-731X	4	PROP 3/8" VERSCHLUSS 3/8"		PLUG 3/8"
19.	2085-735X	2	SPENDSTIFT M10X12 D1481 SPANNSTIFT M10X12 D1481		ROLL PIN M10X12 D1481
40.	2085-739X	1	FLANGE FLANSCH		FLANGE
41.	2085-706X	1	TANDHJUL Z34 M20 ZAHNRAD Z34 M20		SPROCKET WHEEL Z34 M20
42.	2085-707X	1	FLANGE FLANSCH		FLANGE
43.	2085-709X	1	LÅSEMØTRIK M20X1,5 GEGENMUTTER M20X1,5		LOCK NUT M20X1,5
44.	1434-0108	1	TALLERKENFJEDER 20,0-40-2,5 TELLERFEDER 20,0-40-2,5		DISC SPRING 20,0-40-2,5
45.	2085-710X	1	BØSNING BUCHSE		BUSH
46.	2085-711X	1	OLIETETNINGSRING DICHTUNGSRING ØL		SEAL RING OIL
47.	2085-708X	1	LEJEHUS LAGERGEHÅEUS		BEARING HOUSING

Fig. 7



GXS-0004/2 GXS 3205 P-II

FIG. 7.

>=2910101880

HERTIL, DAZU,  
TO THIS, A CECI

POS.	VARENUMMER	ANTAL	BENEVNELSE	BEZEICHNUNG	DESIGNATION
48.	2085-712X	1	LEJE 6306C3/Z2 LAGER 6306C3/Z2		BEARING 6306C3/Z2
49.	2085-714X	1	O-RING 3112 O-RING 3112		O-RING 3112
50.	2085-715X	1	O-RING O-RING		O-RING
51.	2085-716X	1	KUGLELEJE 6306 C3 2RS KUGELLAGER 6306 C3 2RS		BALL BEARING 6306 C3 2RS
52.	2085-750X	1	TANDHJUL Z34 M24 ZAHNRAD Z34 M24		SPROCKET WHEEL Z34 M24
53.	2085-751X	1	LÅSEMØTRIK M24X1,5 GEGENMUTTER M24X1,5		LOCK NUT M24X1,5
54.	1434-0111	1	TALLERKENFJEDER 25,4-50-3 TELLERFEDER 25,4-50-3		DISC SPRING 25,4-50-3

Fig. 8

GXS-0004/2 GXS 3205 P-II

FIG. 8.

>=2910101880

HERTIL, DAZU,  
TO THIS, A CECI

POS.	VARENUMMER	ANTAL	BENEVNELSE	BEZEICHNUNG	DESIGNATION		
1.	3325-982X	1	ROTOR	ROTOR	ROTOR	1214-4126	68
			ROTOR			1220-4323	68
2.	2225-519X	68	FINGER, VENSTRE	FINGER, LINKES	FINGER, LEFT		
			FINGER, HØJRE	FINGER, RECHTE	FINGER, RIGHT		
3.	2225-518X	68	FINGER, HØJRE	FINGER, RECHTE	FINGER, RIGHT		
4.	2122-371X	1	LEJEHUSHALVPART	LAGERGEHAEUSEHALFTE	HALF OF BEARING HOUSING	1220-5321	4
						1241-4503	4
						1255-4202	2
						1313-1101	2
						1331-4104	1
						1331-4311	1
5.	3123-003X	2	TÆTNINGSRING	DICHTUNGSRING	TIGHTENING RING	1339-5501	1
6.	3228-095X	1	STRAMMERULLE	SPANNROLLE	TIGHTENING ROLLER	1255-2203	1
						1255-5101	2
						1331-3302	2
7.	3325-980X	1	REMSTRAMMER	RIEMENSANNER	BELT TIGHTENER		
8.	2325-991X	1	FLANGE	FLANSCH	FLANGE	1213-4224	4
						1242-4221	4
						1251-3601	1
						1251-5602	1
						1251-8601	1
9.	2122-372X	1	LEJEHUSHALVPART	LAGERGEHAEUSEHALFTE	HALF OF BEARING HOUSING		
10.	2320-295X	2	RING	RING	RING	1215-2222	4
						1220-2321	4
						1241-1304	4
11.	2320-271X	8	TILHOLDER	HALTER	HOLDER		
12.	3087-885X	1	SIDEPLADE, VENSTRE	SEITENWAND, LINKE	SIDEBOARD, LEFT		
13.	2087-887X	1	SIDEPLADE, VENSTRE	SEITENPLATTE, LINKE	SIDE PLATE, LEFT		
14.	2087-907X	1	TAP	ZAPPEN	DOWEL		
15.	1255-5101	2	LÅSERING 52 MM	INDVENDIG	SNAP RING 52 MM INNER		
			SICHERINGSRING	52 MM INNEN			
16.	1432-4496	1	TREKFJEDER	ZUGFEDER	TENSION SPRING		
17.	2325-992X	1	REMSKIVE	RIEMENSCHLEIBE	PULLEY		
18.	2088-811X	1	AFSTANDSBØSNING	DISTANZBUCHE	DISTANCE BUSH	1432-4496	1
19.	1255-2203	1	LÅSERING 25 MM	UDVENDIG	SNAP RING 25 MM OUTER		
			SICHERINGSRING	25 MM AUSSEN			
20.	2364-434X	1	LEJEKONSOL	LAGERKONSOLE	BEARING BRACKET		
21.	2364-492X	1	REMSKIVE	RIEMENSCHLEIBE	BELT PULLEY	1213-4224	4
						1241-2202	4
						1242-4221	4
22.	2088-819X	1	FLANGE	FLANSCH	FLANGE	1219-0602	2
						1338-0125	1
23.	2088-398X	1	HOLDER	HALTER	SUPPORT	1220-3321	1
						1392-0507	1
24.	1392-0507	1	ØJEBOLT M10 GALV	AUGBOLZEN M10 GALV	EYE BOLT M10 GALV		

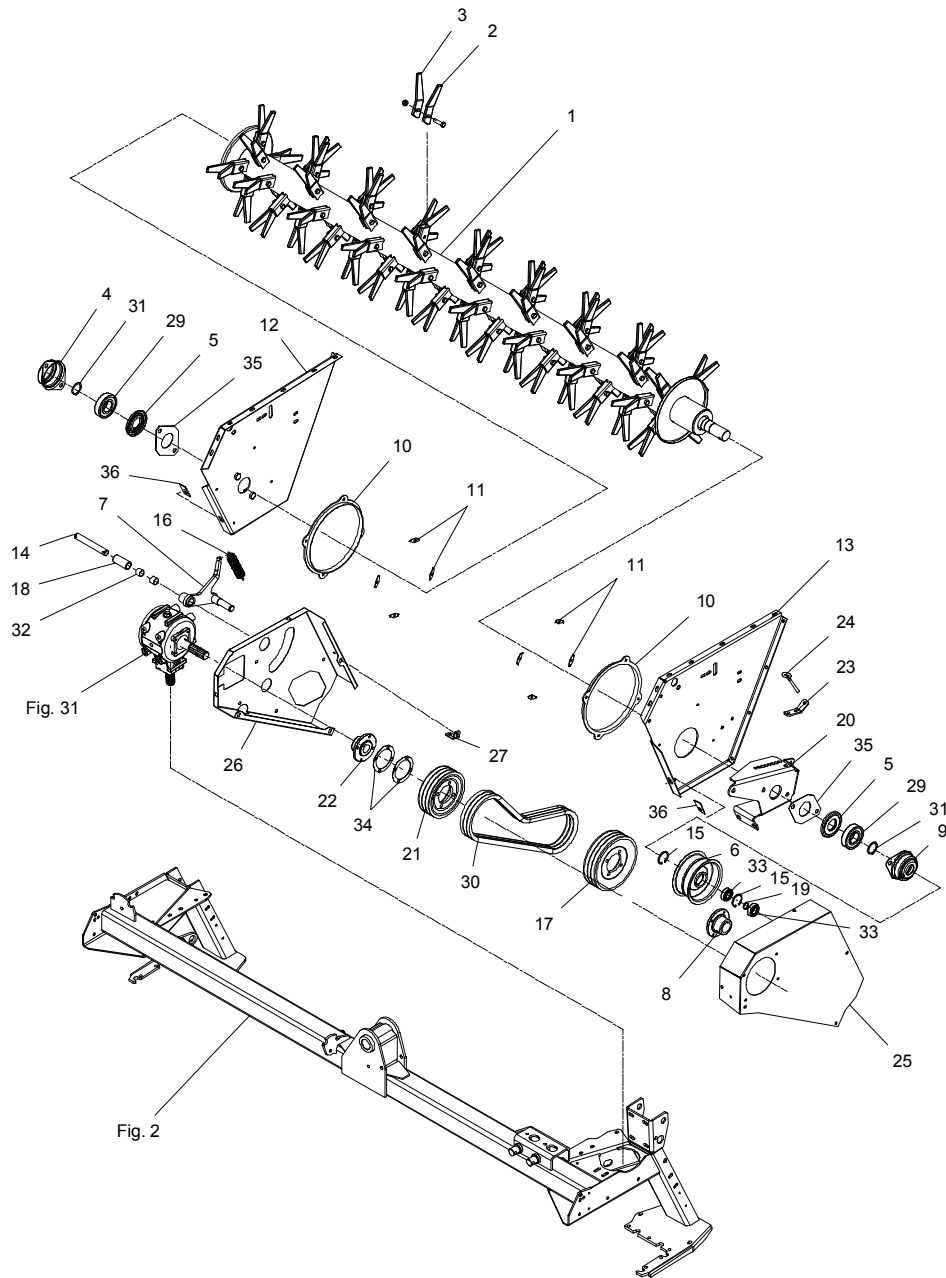


Fig. 8

GXS-0004/2 GXS 3205 P-II

FIG. 8.

>=2910101880

HERTIL, DAZU,  
TO THIS, A CECI

POS.	VARENUMMER	ANTAL	BENEVNELSE	BEZEICHNUNG	DESIGNATION		
25.	2365-891X	1	REMSKERM	GUARD FOR CHAIN	1213-3222	5	
			RIEMENSCHUTZ	1241-2502	5		
26.	2365-890X	1	REMSKERM	GUARD FOR CHAIN	1213-3224	2	
			RIEMENSCHUTZ	1215-3922	1		
					1220-3321	2	
					1220-3922	5	
					1241-2603	1	
27.	2364-445X	1	BESLAG	FITTING	1213-3322	2	
			BESCHLAG	1220-3321	2		
					1241-2502	2	
29.	1331-4311	2	KUGLELEJE 6309 RS2	BALL BEARING 6309 RS2			
			KUGELLAGER 6309 RS2				
30.	1362-2202	3	REMSSET (3 STK.)	V-BELT SET (3 PCS)			
			RIEMENSATZ (3 STCK)				
31.	1255-4202	2	LÄSERING 45 MM UDVENDIG	SNAP RING 45 MM OUTER			
			SICHERUNGSRING 45 MM AUSSEN				
32.	1335-5503	2	GLIDELEJE 25-28-20	PLAIN BEARING 25-28-20			
			GLEITLAGER 25-28-20				
33.	1331-3302	2	KUGLELEJE	BALL BEARING			
			KUGELLAGER				
34.	2325-081X	2	MELLEMLEG	DISTANCE PIECE			
			ZWISCHENSTUECK				
35.	2325-082X	2	MELLEMLEG	DISTANCE PIECE			
			ZWISCHENSTUECK				
36.	2225-547X	2	LÄSEBLIK	COVER PLATE			
			SPERRBLECH				

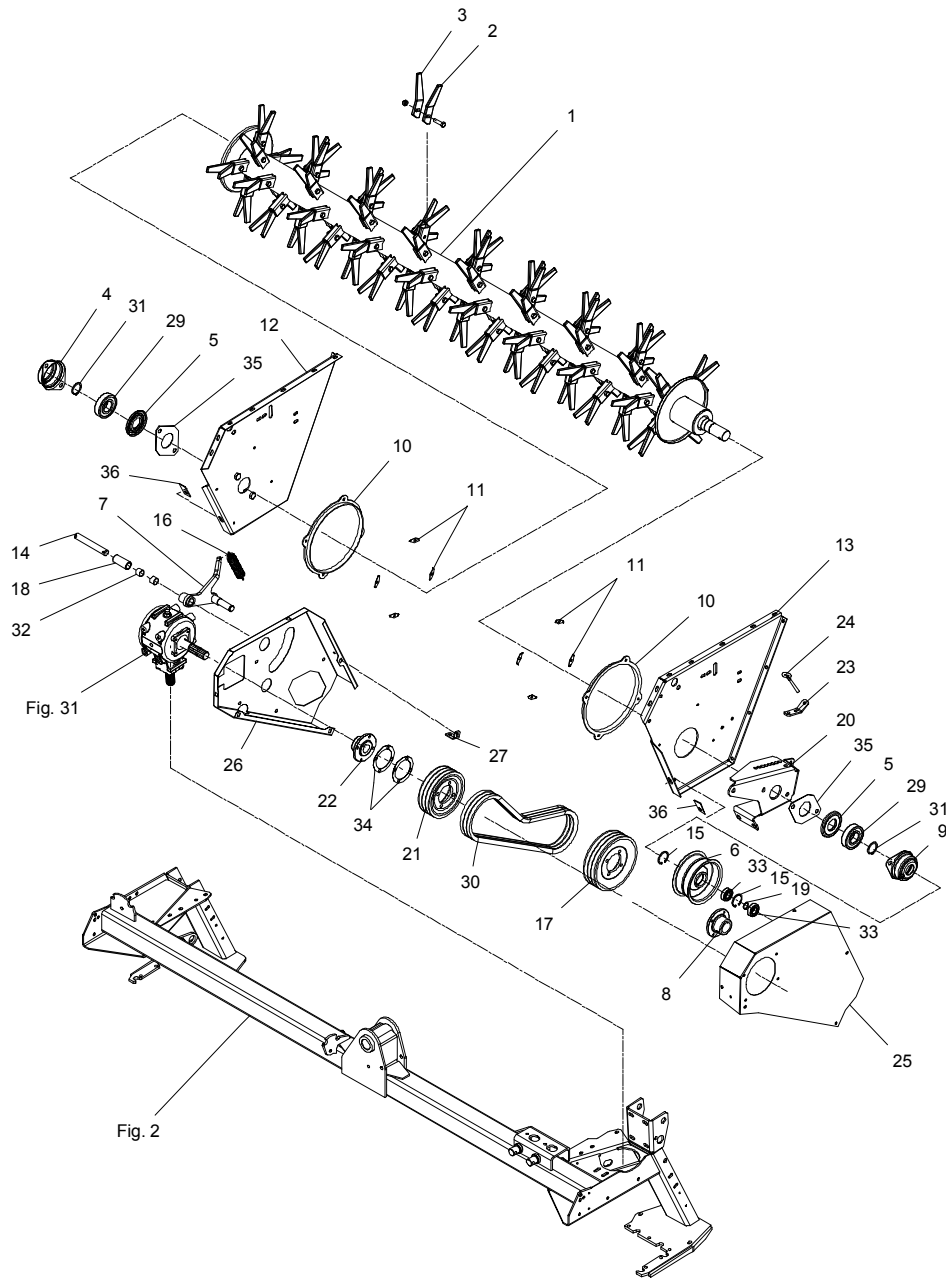
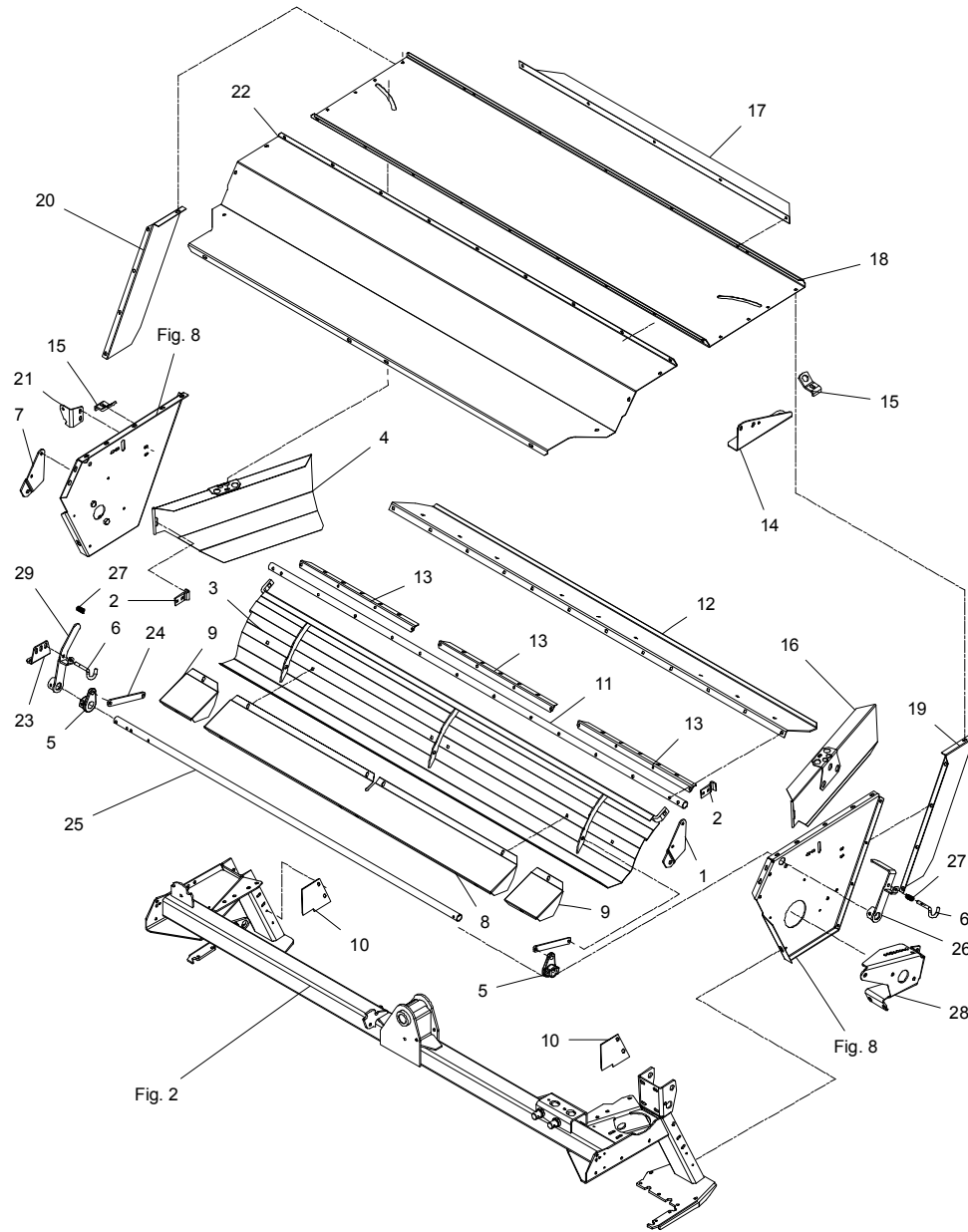


Fig. 9



GXS-0004/2 GXS 3205 P-II

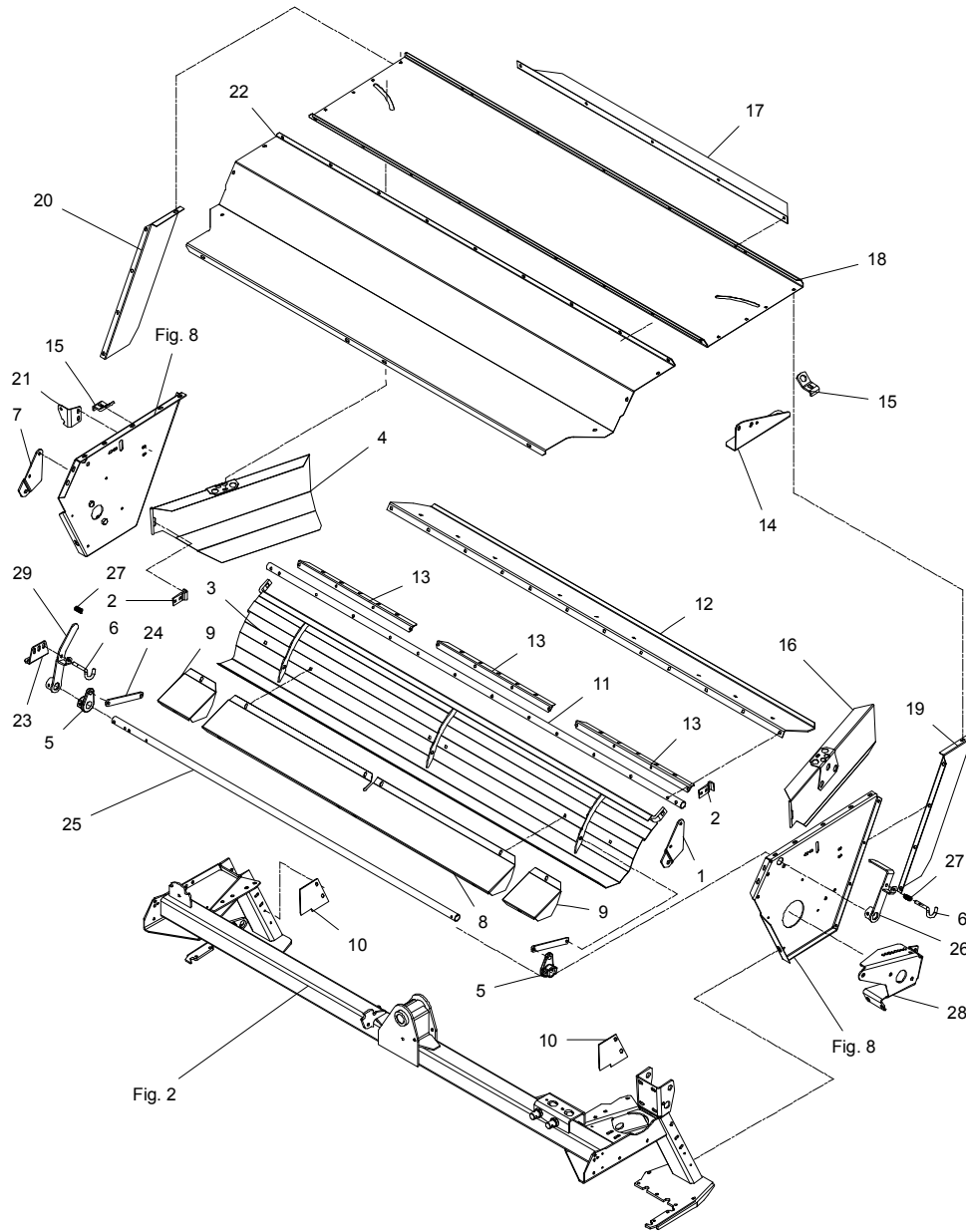
FIG. 9.

>=2910101880

HERTIL, DAZU,  
TO THIS, A CECI

POS.	VARENUMMER	ANTAL	BENEVNELSE	BEZEICHNUNG	DESIGNATION		
1.	2325-031X	1	BESLAG BECSHLAG		CLAMP	1213-5322 1215-3226 1220-3321 1220-5321 1241-2502	2 5 5 1 5
2.	2225-470X	2	HÆNGSEL SCHARNIER		HINGE	1215-3226 1220-3321 1241-2502	2 2 2
3.	3089-178X	1	CRIMPERPLADE AUFBEREITERPLATTE		CRIMPING PLATE	1215-5522 1220-5321 1241-4601	2 2 4
4.	3087-878X	1	SKÅRSKERM, HØJRE SCHWADSHUTZ, RECHTES		SWATH GUARD, RIGHT		
5.	2086-875X	1	VIPPE HEBEVORRICHTUNG		TIPPING DEVISE	1251-6501	1
6.	2086-829X	2	STYRETAP STEUERUNGSAZAPPEN		GUIDE DOWEL	1241-2202 1251-2104 1431-2195	1 1 1
7.	2325-032X	1	BESLAG BECSHLAG		CLAMP	1213-5322 1215-3226 1220-3321 1220-5321 1241-2502	2 5 5 2 5
8.	2087-473X	1	LUKKEPLADE VERSCHLISSPLATTE		LOCKING PLATE	1215-3228 1219-0263 1220-3321 1220-3922 1241-2308 1241-3403	8 8 8 8 8 8
9.	2087-474X	2	LUKKEPLADE VERSCHLISSPLATTE		LOCKING PLATE	1215-3228 1219-0263 1220-3321 1220-3922 1241-2308 1241-3403	2 2 2 2 2 2
10.	2225-548X	2	SKERM SCHUTZ		GUARD	1213-3222 1241-2502	2 2
11.	2087-883X	1	RØR ROHR		TUBE		
12.	2087-882X	1	STOPPLADE STOPBLECH		STOP PLATE		
13.	2086-936X	3	SPENDESTYKKE SPANNSTUECK		CLAMP		
14.	2365-541A	1	INDSTILLING EINSTELLUNG		ADJUSTMENT		
15.	2069-779X	2	LØFTEKONSOL HEBEKONSOLE		LIFT BRACKET	1213-3424 1241-2402	1 1
16.	3087-888X	1	SKÅRPLADE, VENSTRE SCHWADPLATTE, LINKE		SWATH PLATE, LEFT		
17.	2225-988X	1	LEDEPLADE PLATTE		PLATE		
18.	2087-880X	1	OVERPLADE OBERPLATTE		UPPER BAR	1215-3226 1215-3228 1220-3321 1241-2502	4 17 21 21
19.	2087-935X	1	SKERM SCHUTZBLECH		GUARD		
20.	2087-934X	1	SKERM SCHUTZBLECH		GUARD		

Fig. 9



GXS-0004/2 GXS 3205 P-II

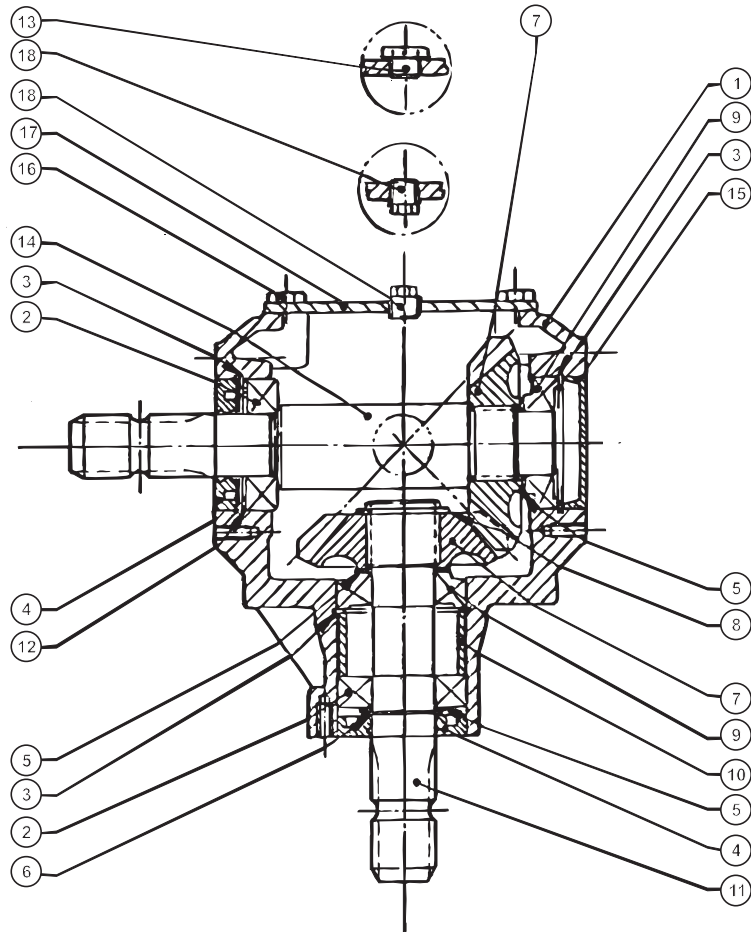
FIG. 9.

>=2910101880

HERTIL, DAZU,  
TO THIS, A CECI

POS.	VARENUMMER	ANTAL	BENEVNELSE	BEZEICHNUNG	DESIGNATION		
21.	2322-251X	1	BESLAG BESCHLAG		SUPPORT		
22.	2365-461X	1	OVERPLADE OBERPLATTE		UPPER PLATE	1213-3222	2
						1215-3228	8
						1220-3321	10
						1241-3403	12
23.	2365-462X	1	INDSTILLING EINSTELLUNG		ADJUSTMENT	1215-2322	2
						1215-2422	1
						1219-0338	1
						1220-2321	3
						1220-3321	1
						1241-1502	3
24.	2365-463X	2	JUSTERSTANG STELLSTANGE		ADJUSTMENT BAR	1213-5322	1
						1213-5424	1
						1220-5321	2
25.	2365-464X	1	RØR F. CRIMPERINDSTILLING ROHR F. CRIMPEREINSTELLUNG		PIPE F. CONDITIONER ADJUSTMENT	1241-8202	2
						1251-6401	2
26.	3365-539X	1	HÅNDTAG HANDGRIFF		HANDLE	1251-6401	1
27.	1431-2195	2	TRYKFJEDER DRUCKFEDER		COMPRESSION SPRING		
28.	2364-434X	1	LEJEKONSOL LAGERKONSOLE		BEARING BRACKET		
29.	3322-248X	1	HÅNDTAG HANDGRIFF		HANDLE	1251-6401	1

Fig. 30



GXS-0004/2 GXS 3205 P-II

FIG. 30.

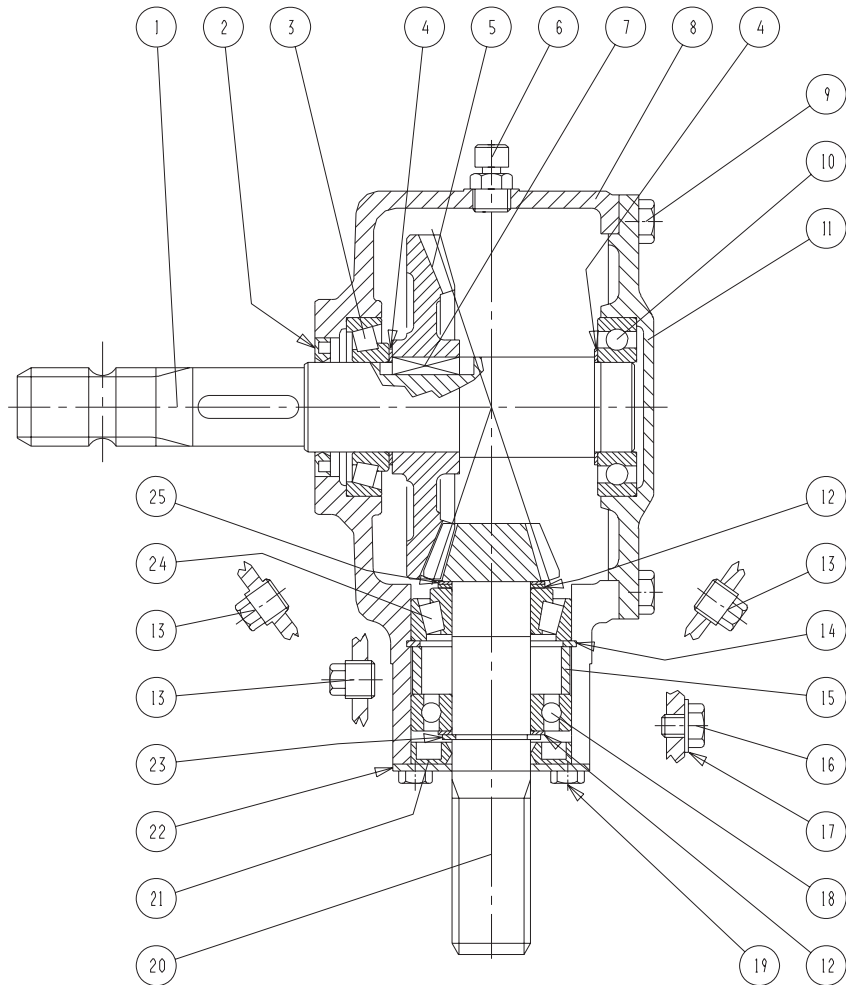
>=2910101880

HERTIL, DAZU,  
TO THIS, A CECI

POS.	VARENUMMER	ANTAL	BENEVNELSE	BEZEICHNUNG	DESIGNATION
.	3010-608X		VINKELTRÆK 1000 O/M WINKELGETRIEBE 1000 U/M		BEVEL GEAR 1000 RPM
1.	1315-9154	1	HUS GEHÄUSE		HOUSING
2.	1331-3104	2	KUGLELEJE 6207 KUGELLAGER 6207		BALL BEARING 6207
3.	1255-6101	3	LÅSERING 72 MM INDVENDIG SICHERINGSRING 72 MM INNEN		SNAP RING 72 MM INNER
4.	1332-3601	2	OLIETÆTNINGSRING 35-72-12 DICHTUNGSRING 35-72-12		OIL SEAL 35-72-12
5.	1315-9140	3	SKIVESÆT DISTANZSCHEIBENSATZ		SET OF SHIMS
6.	1255-3202	1	LÅSERING 35 MM UDVENDIG SICHERINGSRING 35 MM AUSSEN		SNAP RING 35 MM OUTER
7.	1315-9234	2	TANDHJUL Z=18 ZAHNRAD Z=18		SPROCKET WHEEL Z=18
8.	1255-4201	1	LÅSERING 40 MM UDVENDIG SICHERINGSRING 40 MM AUSSEN		SNAP RING 40 MM OUTER
9.	1331-9909	2	RULLELEJE ROLLENLAGER		ROLLER BEARING
10.	1315-9161	1	AFSTANDSSKIVE DISTANZSCHEIBE		DISTANCE WASHER
11.	1315-9179	1	AKSEL WELLE		SHAFT
12.	1315-9142	1	TÆTNINGSRING DICHTUNGSRING		TIGHTENING RING
13.	1315-9235	1	PROP ROHRVERSCHLUSS		PLUG
14.	1315-9236	1	AKSEL WELLE		SHAFT
15.	1315-9237	1	DEKSEL DECKEL		COVER
16.	1213-3222	4	STÅLSETSkrUE M10-20 ST. SETSCHRAUBE M10-20		STEEL SET SCREW M10-20
17.	1315-9162	1	DEKSEL DECKEL		COVER
18.	1311-2202	2	RØRPROP ROHRVERSCHLUSS		PLUG



Fig. 31



GXS-0004/2 GXS 3205 P-II

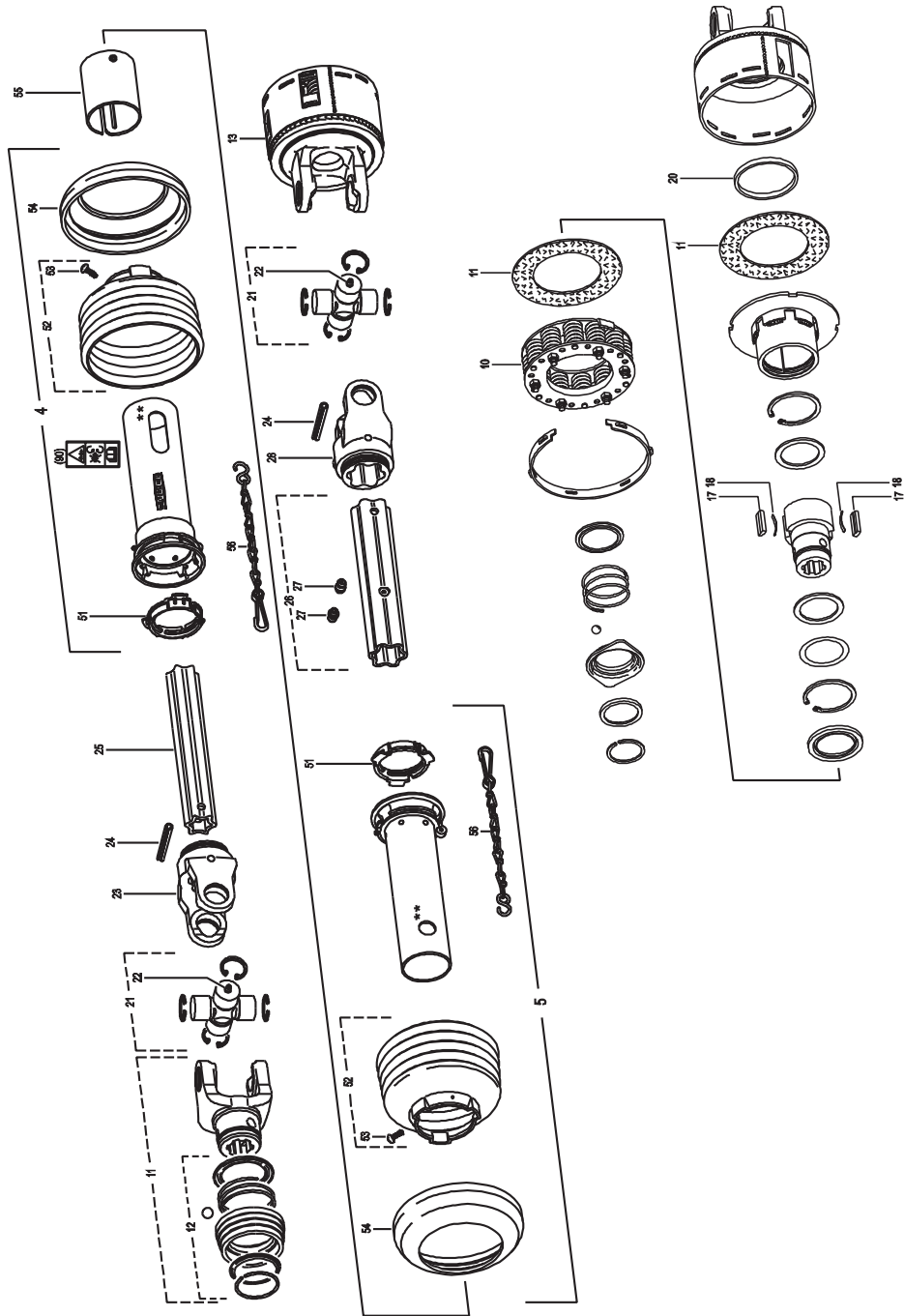
FIG. 31.

>=2910101880

HERTIL, DAZU,  
TO THIS, A CECI

POS.	VARENUMMER	ANTAL	BENEVNELSE	BEZEICHNUNG	DESIGNATION
.	3225-578A		VINKELTRÆK WINKELGETRIEBE		BEVEL GEAR
1.	1315-9164	1	AKSEL WELLE		SHAFT
2.	1332-4502	1	OLIETÆTNINGSRING M40-62-7 DICHTUNGSRING M40-62-7		OIL SEAL M40-62-7
3.	1331-9994	1	RULLELEJE KONISK 30208A ROLLENLAGER 30208A		ROLLER BEARING 30208A
4.	1315-9109	2	AFSTANDSRING, SÆT DISTANZRING, SATZ		DISTANCE RING, SET
5.	1315-9163	1	KRONHJUL KRONRAD		CROWN WHEEL
6.	1315-9167	1	UDLÆFTNINGSPROP ENTLÆFTUNGSSCHRAUBE		AIR ESCAPE PLUG
7.	1338-0102	1	PASFEDER 12-8-28 FEDERKEIL 12-8-28		FLAT KEY 12-8-28
8.	1315-9317	1	HUS GEHÆUSE		HOUSING
9.	1213-3224	8	STÅLSETSBRUE M10-25 ST. SETSCHRAUBE M10-25		STEEL SET SCREW M10-25
10.	1331-3106	1	KUGLELEJE 6208 KUGELLAGER 6208		BALL BEARING 6208
11.	1315-9318	1	DÆKSEL DECKEL		COVER
12.	1315-9140	2	SKIVESÆT DISTANZSCHEIBENSATZ		SET OF SHIMS
13.	1311-2201	3	PROP VERSCHLUSS		PLUG
14.	1255-6101	1	LÆSERING 72 MM INDVENDIG SICHERINGSRING 72 MM INNEN		SNAP RING 72 MM INNER
15.	1315-9301	1	AFSTANDSBØSNING DISTANZBUCHSE		DISTANCE BUSH
16.	1315-9136	1	BOLT M10-10 BOLZEN M10-10		BOLT M10-10
17.	1315-9282	1	KOBBERSKIVE 10,5-18 KUPFERSCHEIBE 10,5-18		COPPER WASHER 10,5-18
18.	1331-3104	1	KUGLELEJE 6207 KUGELLAGER 6207		BALL BEARING 6207
19.	1213-2126	4	STÅLSETSBRUE M8-15 ST. SETSCHRAUBE M8-15		STEEL SET SCREW M8-15
20.	1315-9319	1	SPIDSHJUL Z=12 ZÄHNRAD Z=12		BEVEL PINION WHEEL Z=12
21.	1332-3602	1	OLIETÆTNINGSRING 35-72-10 DICHTUNGSRING 35-72-10		OIL SEAL 35-72-10
22.	1315-9165	1	DÆKSEL DECKEL		COVER
23.	1315-9191	1	LÆSERING 35 SICHERINGSRING 35		SNAP RING 35
24.	1331-9910	1	RULLELEJE ROLLENLAGER		ROLLER BEARING
25.	1315-9220	1	PASSKIVE 35.3-1.3 SCHEIBE 35.3-1.3		WASHER 35.3-1.3

Fig. 40



GXS-0004/2 GXS 3205 P-II

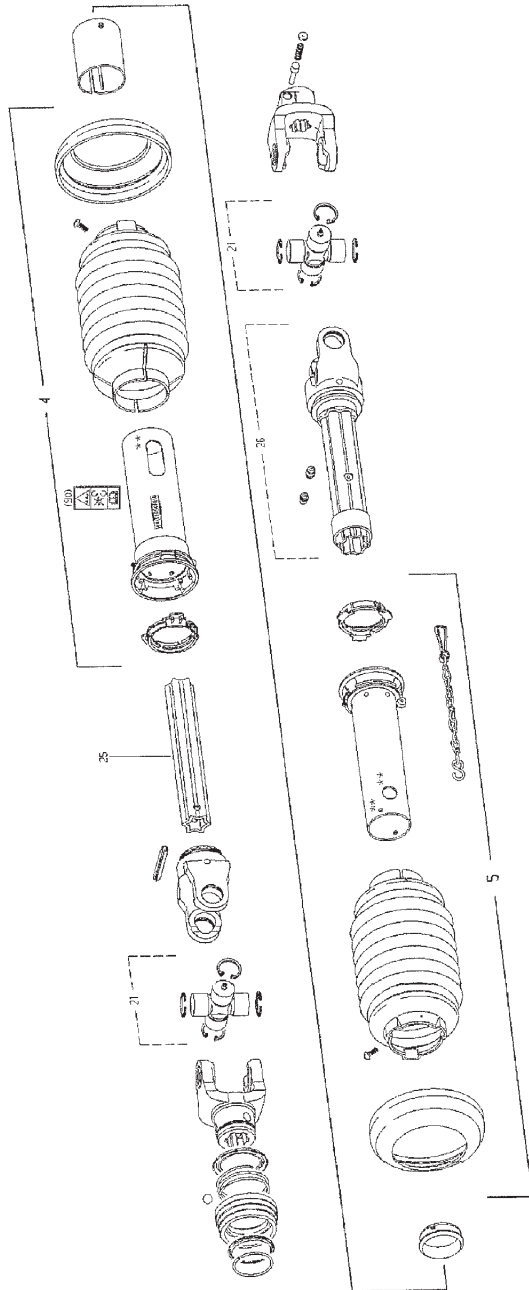
FIG. 40.

>=2910101880

HERTIL, DAZU,  
TO THIS, A CECI

POS.	VARENUMMER	ANTAL	BENEVNELSE	BEZEICHNUNG	DESIGNATION
.	1340-5117		KRAFTOVERFØRINGSAKSEL GELENKWELLE		PTO SHAFT
4.	1342-3088	1	BESKYTTELSERØR, UDV. SCHUTZROHR, AUSSEN		PROTECTION TUBE, OUTER
5.	1342-3089	1	RØR, INDV. SCHUTZ, INNERE		GUARD, INNER
10.	1341-9558	1	FJEDER KPL. FEDER KPL.		SPRING CPL.
11.	1341-9569	2	FRIKTIONSBELEGNING REIBSCHEIBE		FRICTION DISK
17.	1340-9600	2	KILE KEIL		WEDGE
18.	1340-9596	2	BLADFJEDER BLATTFEDER		LEAF SPRING
20.	1341-9644	1	LØBERING LAUFRING		SUPPORTING ROLLER
21.	1340-9212	2	KRYDS KREUTZGARNITURE		CENTRE CROSS
25.	1501-0113	1	PROFILRØR S4LH 1000 MM PROFILROHR GR.S4LH 1000 MM		PROFILE TUBE SIZE S4LH 1000 MM
26.	1501-0117	1	PROFILRØR, 1000 MM PROFILROHR, 1000 MM		PROFIL TUBE, 1000 MM

Fig. 41



GXS-0004/2 GXS 3205 P-II

FIG. 41.

>=2910101880

HERTIL, DAZU,  
TO THIS, A CECI

POS.	VARENUMMER	ANTAL	BENEVNELSE	BEZEICHNUNG	DESIGNATION
.	1340-5116		KRAFTOVERFØRINGSAKSEL GELENKWELLE		PTO SHAFT
4.	1342-3092	1	BESKYTTELSERØR UDV. 1000 MM SCHUTZROHR AUSSEN, 1000 MM		PROTECTION TUBE, OUTER 1000 MM
5.	1342-3093	1	BESKYTTELSERØR, INDV. 1000 MM SCHUTZROHR INNEN, 1000 MM		PROTECTION TUBE INNER, 1000 MM
21.	1340-9247	2	KRYDYS, KOMPLET KREUZGARNITUR KOMPLETT		CROSS AND BEARING KIT COMPLETE
25.	1501-0113	1	PROFILRØR S4LH 1000 MM PROFILROHR GR.S4LH 1000 MM		PROFILE TUBE SIZE S4LH 1000 MM
26.	1340-9260	1	PROFILRØR MED GAFFEL PROFILROHR MIT GABEL		PROFILE TUBE WITH FORK

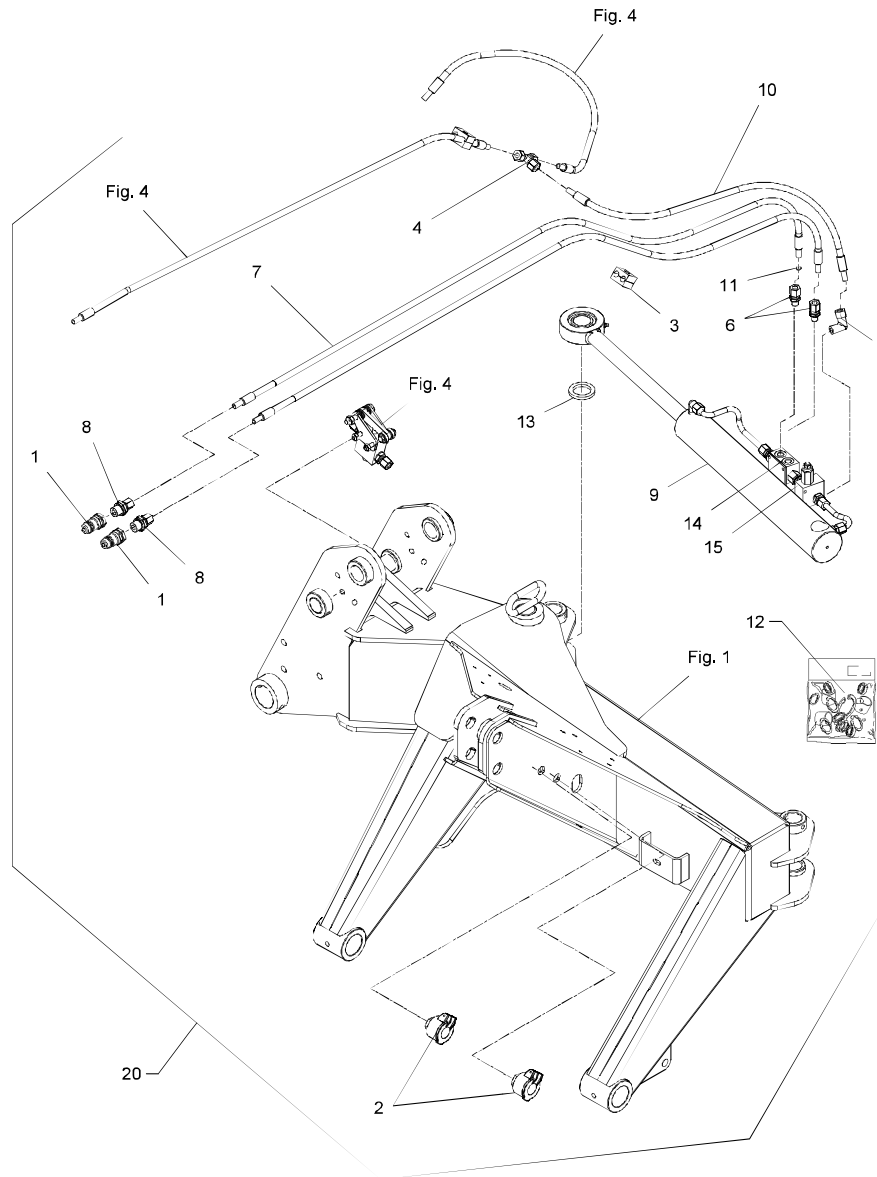
Fig. 80

TILBEHØR - ZUBEHÖR - ACCESSORIES

GXS-0004/2 GXS 3205 P-II

FIG. 80.  
TILBEHØR, ZUBEHÖR, ACCESSORIES

>=2910101880



POS.	VARENUMMER	ANTAL	BENEVNELSE	BEZEICHNUNG	DESIGNATION	HERTIL, DAZU, TO THIS, A CECI	
1.	1317-0302	2	STIK F/LYNKOBLING ANSCHLUSS F/SCHNELLKUPPLUNG	CONNECTION F/QUICK-COUPLING			
2.	1317-1016	2	STIK-HOLDER STECKERHALTER	PLUG HOLDER			
3.	1311-8537	2	RØRHOLDER ROHRHALTERUNG	SUPPORT FOR TUBE	1214-1126	1	
					1220-1323	1	
					1311-8600	1	
4.	1311-8406	1	T-STYKKE T-STUECK	T-PIECE			
5.	1311-8525	1	VINKELFORSKRUNING - L10 WINKELVERSCHRAUBUNG - L10	ANGLE COUPLING - L10			
6.	1311-1411	2	RØRFORSKRUNING ROHRVERSCHRABUNG	PIPE COUPLING			
7.	1317-0442	2	HYDRAULIKSLANGE L=2000 HYDRAULIKSCHLAUCH L=2000	HYDRAULIC HOSE L=2000			
8.	1311-2601	2	NIPPELMUFFE NIPPEL	BUSHING			
9.	1317-3008	1	CYLINDER ZYLINDER	CYLINDER			
10.	1317-0896	1	SLANGE 1/4" L=740 SCHLAUCH 1/4" L=740	HOSE 1/4" L=740			
11.	2307-111X	1	DYSE DUSE	NOZZLE			
12.	1317-9833	1	PARKINGSET DICHTUNGSSATZ	SET OF GASKETS			
13.	1241-7802	1	SPENDESKIVE 37-52-6 SCHEIBE 37-52-6	WASHER 37-52-6			
14.	1317-9854	1	VENTIL VENTIL	VALVE			
15.	1317-0745	1	OVERSTRØMSVENTIL DURCHFLUSSBEGRENZUNGSVENTIL	EXCESS FLOW VALVE			
20.	4321-1010	1	HYDRAULISK OMSTILLING HYDRAULISCHER UMSTELLUNG	HYDRAULIC TRANSITION			

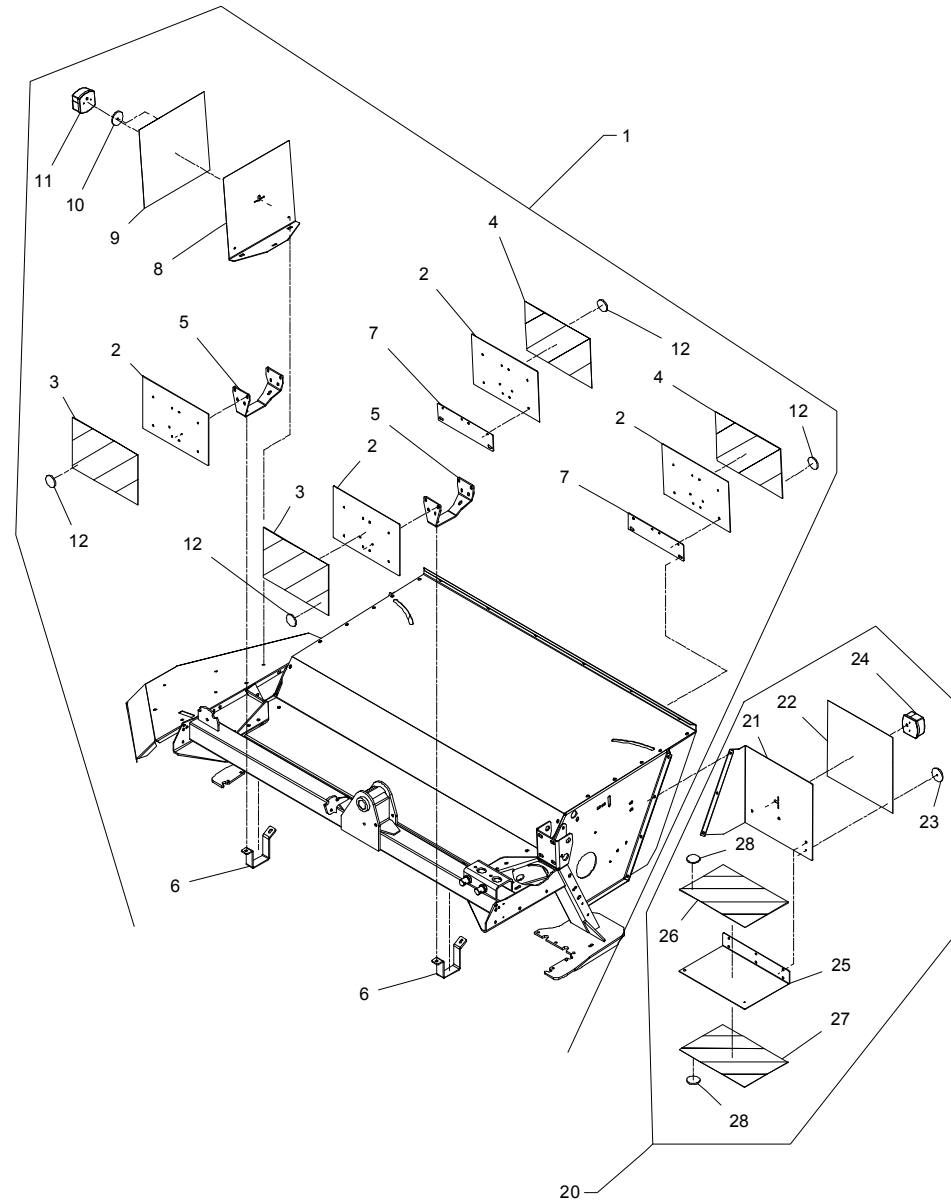
Fig. 81

TILBEHØR - ZUBEHÖR - ACCESSORIES

GXS-0004/2 GXS 3205 P-II

FIG. 81.  
TILBEHØR, ZUBEHÖR, ACCESSORIES

>=2910101880



POS.	VARENUMMER	ANTAL	BENEVNELSE	BEZEICHNUNG	DESIGNATION	HERTIL, DAZU, TO THIS, A CECI	
1.	4321-6001	1	LYSUDSTYR HORIZONTAL LICHTSATZ, HORIZONTAL	LIGHTEQUIPMENT, HORIZONTAL			
2.	1611280	4	ADVARSELSTAVLE RUSTFRIT WARNTAFEL ROSTFREI	WARNING PANEL STAINLESS	1213-2222	4	
					1220-2321	4	
					1241-1202	4	
3.	PR80-6605	2	SELVKLEBENDE ADVARSELSFOLIE SELBSTKLEBENDE WARNFOLIE	SELF-ADHESIVE WARNING FOIL			
4.	PR80-6606	2	SELVKLEBENDE ADVARSELSFOLIE SELBSTKLEBENDE WARNFOLIE	SELF-ADHESIVE WARNING FOIL			
5.	2322-228X	2	BESLAG BESCHLAG	SUPPORT			
6.	2322-229X	2	BESLAG BESCHLAG	SUPPORT	1213-3322	1	
					1215-3320	1	
					1220-3321	2	
					1241-2401	3	
7.	2322-255X	2	KONSOL KONSOLE	BRACKET			
8.	2322-254X	1	HOLDER HALTER	SUPPORT	1213-3126	2	
					1220-3321	2	
					1241-2401	4	
9.	PR80-6604	1	SELVKLEBENDE ADVARSELSFOLIE SELBSTKLEBENDE WARNFOLIE	SELF-ADHESIVE WARNING FOIL			
10.	1391-0600	1	REFLEX RØD RUECKSTRAHLER ROT	REFLECTION RED	1216-1156	1	
					1220-1322	1	
11.	1391-1003	1	LYGTESET LICHT SATZ	LIGHT EQUIPMENT			
12.	1391-0612	4	REFLEX GUL RÜCKSTRAHLER GELB	REFLECTOR YELLOW			
20.	4321-6003	1	LYSUDSTYR VERTIKAL LICHTSATZ, VERTIKAL	LIGHTEQUIPMENT, VERTIKAL			
21.	2322-223X	1	HOLDER HALTER	SUPPORT			
22.	PR80-6604	1	SELVKLEBENDE ADVARSELSFOLIE SELBSTKLEBENDE WARNFOLIE	SELF-ADHESIVE WARNING FOIL			
23.	1391-0600	1	REFLEX RØD RUECKSTRAHLER ROT	REFLECTION RED	1216-1156	1	
					1220-1322	1	
					1241-1405	1	
24.	1391-1002	1	LYGTESET GXS-P LICHTSATZ GXS-P	LIGHTSET GXS-P			
25.	2322-224X	1	HOLDER HALTER	SUPPORT	1213-3222	3	
					1220-3321	3	
					1241-2401	6	
26.	PR80-6605	1	SELVKLEBENDE ADVARSELSFOLIE SELBSTKLEBENDE WARNFOLIE	SELF-ADHESIVE WARNING FOIL			
27.	PR80-6606	1	SELVKLEBENDE ADVARSELSFOLIE SELBSTKLEBENDE WARNFOLIE	SELF-ADHESIVE WARNING FOIL			
28.	1391-0612	2	REFLEX GUL RÜCKSTRAHLER GELB	REFLECTOR YELLOW			

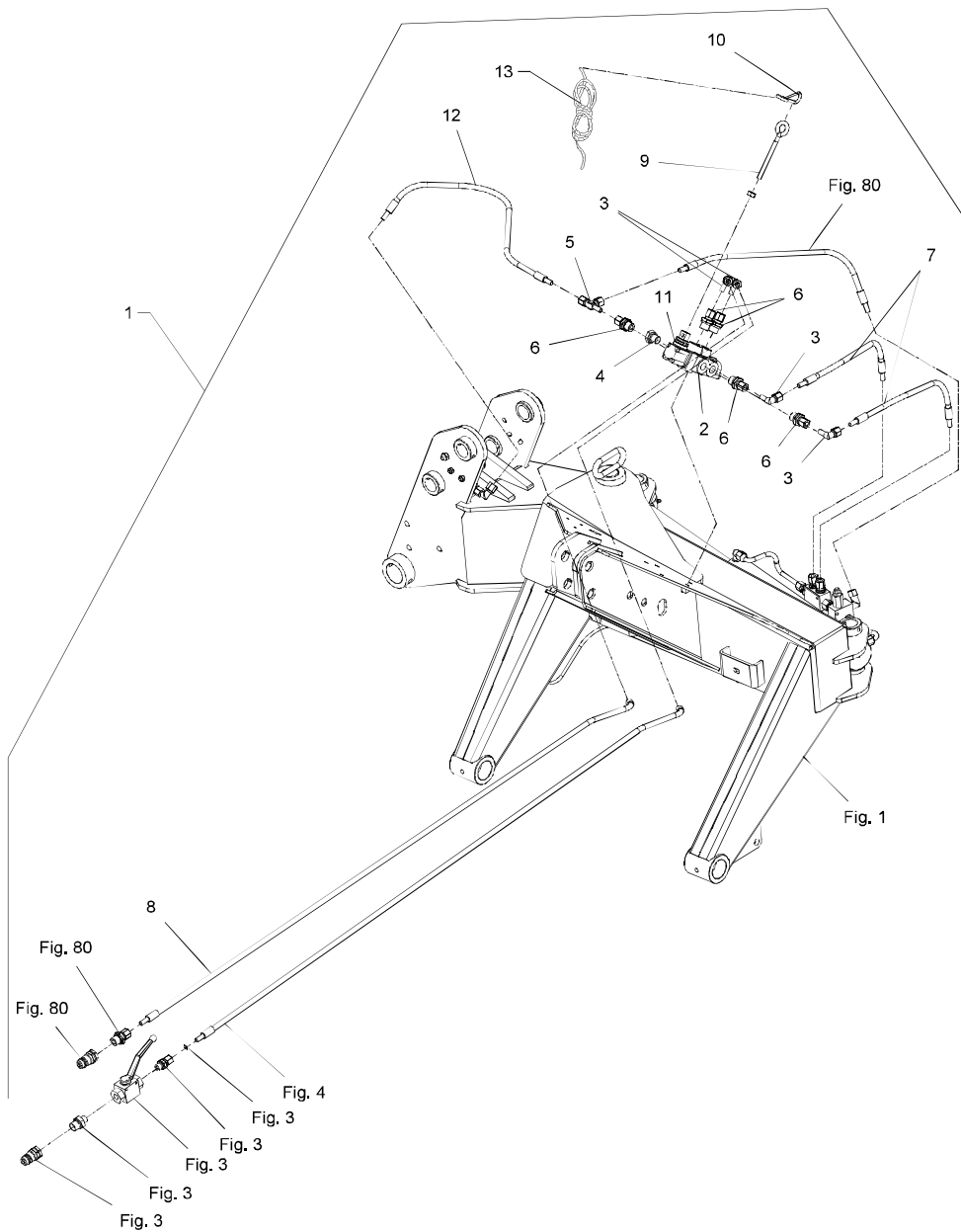
Fig. 82

TILBEHØR - ZUBEHÖR - ACCESSORIES

GXS-0004/2 GXS 3205 P-II

FIG. 82.  
TILBEHØR, ZUBEHÖR, ACCESSORIES

>=2910101880



POS.	VARENUMMER	ANTAL	BENEVNELSE	BEZEICHNUNG	DESIGNATION	HERTIL, DAZU, TO THIS, A CECI
1.	4321-1011	1	OMSTIL. VENTIL STENUDLØSER UMSTELLVENTIL STEINAUSLØSER		SWITCHVALVE STONE RELEASE	
2.	1317-0576	1	VENTIL VENTIL		VALVE	1214-2228 2 1220-2321 2 1220-3122 1
3.	1311-8603	4	VINKELFORSKRUNING WINKELVERSCHRAUBUNG		ANGLE COUPLING	
4.	1311-8563	1	SLUTPROP ROHRVERSCHLUSS		PLUG	
5.	1311-7025	1	T-STYKKE T-STUECK		T-PIECE	
6.	1311-1409	5	RØRFORSKRUNING ROHRVERSCHRAUBUNG		PIPE COUPLING	
7.	1317-5017	2	SLANGE 1/4"-600 SCHLAUCH 1/4"-600		HOSE 1/4"-600	
8.	1317-5011	1	SLANGE 1/4"-1500 SCHALUCH 1/4"-1500		HOSE 1/4"-1500	
9.	1392-0507	1	ØJEBOLT M10 GALV AUGBOLZEN M10 GALV		EYE BOLT M10 GALV	
10.	1399-0121	1	KARABINHAGE KARABINHAKEN		SNAP HOOK	
11.	1317-9418	1	GUMMIBELG GUMMIBALG		RUBBER TIGHTENING	
12.	1317-5010	1	SLANGE 1/4"-900 SCHALUCH 1/4"-900		HOSE 1/4"-900	
13.	2365-403X	1	SNOR 5500 SEIL		STRING	



Valid from: | Gültig ab:  
Valable à partir de: | Gyldig fra:  
**18. 02. 2014**

Serial No.: | Maschinen Nr.:  
No. de serie: | Fabrikationsnr.:  
**2910101880**