

R 1410 SB



Reservedelsliste
Spare parts list
Ersatzteilliste
Liste de pièce de rechange

X2

JF-STOLL

Always state the serial number and if possible the year of the machine when ordering spare parts whereby you save time and money and facilitates matters for us.
Please enter the number of your machine here:

No..... Delivered on the / 20.....

Appropriate when ordering parts.
The serial number is located as shown on the figure.

Bei Ersatzteilbestellungen ist die Fabrikationsnummer Ihrer Maschine unbedingt anzugeben.
Das erspart Ihnen Zeit, Geld und Ärger und erleichtert uns die Abfertigung.
Tragen Sie die Nummer Ihrer Maschine bitte hier ein:

Nr..... Geliefert am / 20.....

dann haben Sie bei Ersatzteilbestellungen immer die Nummer bei der Hand.
Die Fabrikationsnummer ist im Rahmen eingeschlagen, siehe Figur.

Lorsque vous commandez des pièces détachées, indiquez toujours le numéro de série de votre machine et si possible son année de fabrication. Vous éviterez des pertes de temps et vous nous faciliterez le travail.

Prière de noter ici le numéro de série de votre machine:

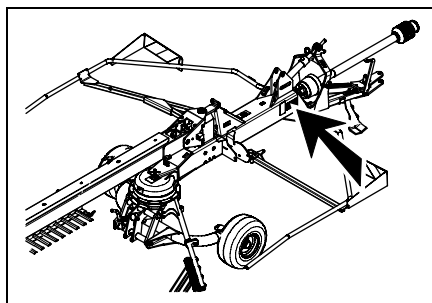
Numéro..... Livrée le / 20.....

Ceci vous sera utile lorsque vous commanderez des pièces.
Le numéro de série est gravé dans le cadre comme indiqué sur la figure.

Bestiller De reservedele så opgiv venligst maskinens fabrikationsnummer og eventuelt købsår. Det sparer Dem tid, penge og ærgrelser og os unødigt besvær.
De kan notere nummeret på Deres maskine her:

Nr..... Leveret den / 20.....

så har De det ved hånden, når De eventuelt skal bestille reservedele.
Fabrikationsnummeret findes indhugget i rammen, som vist på figuren.



SPARE PARTS BOOK ERSATZTEILKATALOG CATALOGUE DE PIÈCES RESERVEDELSKATALOG

The book is divided into 5 passages:

1. Description of the spare part book.
2. Number key for assembly parts.
3. Number key showing on which figures the spare part numbers can be found.
4. Figure key showing on which figures the parts can be found.
5. Spare parts list.

Der Katalog ist in 5 Abschnitte eingeteilt:

1. Beschreibung des Ersatzteilkataloges.
2. Nummernschlüssel für Montagezubehör.
3. Nummernschlüssel mit Angabe der jeweiligen Ersatzteilnummer.
4. Figurliste mit Angabe, auf welche Figuren die Teile zu finden sind.
5. Ersatzteilliste.

Le catalogue est divisé en 5 sections:

1. Description du catalogue de pièces.
2. Liste de pièces de montage.
3. Numéros des pièces de rechange indiquant le numéro de figure.
4. Liste des figures indiquant sur quelle figure se trouvent les pièces.
5. Liste de pièces de rechange.

Kataloget er opdelt i 5 afsnit:

1. Beskrivelse af reservedelskataloget.
2. Nummernøgle for monteringsdele.
3. Nummernøgle - viser på hvilke figurer reservedelsnumrene findes.
4. Figurnøgle - viser på hvilke figurer delene findes.
5. Reservedelsliste.

Description of the spare parts book:
Beschreibung des Ersatzteilkataloges:
Discription du catalogue de pièces:
Beskrivelse af reservedelskataloget:

The spare parts book is built up as follows:

Fig. 01-29 Standard Fig. 50-59 Hub
Fig. 30-39 Gear Fig. 60-79 Variation of standard (Accessory)
Fig. 40-49 PTO drives Fig. 80- Accessory

Der Ersatzkatalog ist so aufgebaut:

Fig. 01-29 Standard Fig. 50-59 Nabe
Fig. 30-39 Getriebe Fig. 60-79 Variation vom Standard (Zubehör)
Fig. 40-49 Gelenkwellen Fig. 80- Zubehör

Le catalogue de pièces est arrangé comme suit:

Fig. 01-29 Standard Fig. 50-59 Moyeu
Fig. 30-39 Boîtier Fig. 60-79 Variation af standard (Accessoire)
Fig. 40-49 Arbres à cardan Fig. 80- Accessoire

Reservedelskataloget er opbygget således:

Fig. 01-29 Standard Fig. 50-59 Nav
Fig. 30-39 Gear Fig. 60-79 Variation af standard (Tilbehør)
Fig. 40-49 Kraftoverføringsaksler Fig. 80- Tilbehør

Position No.:

The position No. marked "()" is not standard.
Is delivered as accessory.

Positionsnummer:

Die Positionsnummer, die mit "()" gezeichnet ist, ist nicht der Standard.
Wird als Zubehör geliefert.

No de pos.:

Le numéro de position marqué d'un "()" n'est pas une pièce standard.
Livrée comme accessoire.

Pos. nr.:

Positionsnummer mærket med "()" er ikke standard.
Leveres som tilbehør

Article no.:

The article no. marked "T" is not standard. Is delivered as accessories.
the article no. marked "+":
Modification is being made.

Warennummer:

Ist eine Warennummer mit "T" gekennzeichnet, wird sie als Zubehör geliefert.
Eine Warennummer mit "+" ist als Modifikation unterwegs.

No. D'article:

Le no d'article marqué d'un "T" n'est pas un article standard. Livré comme accessoire.
No. d'article marqué de "+":
Une modification viendra.

Varenr.:

Varennummer mærket med "T" er ikke standard. Leveres som tilbehør.
Varennummer mærket med "+":
ændring undervejs.

POS.	VARENUMMER	ANTAL	BENEVNELSE	BEZEICHNUNG	DESIGNATION	HERTIL, DADU	
						TO THIS, À CECI	À CECI
33.	1340-9153 T	2	KRYDS ERSATZGARNITUR >=0003219 <=0003448	CENTRE		1341-9187	1
33.1	1350-7005	2	KRYDS ERSATZGARNITUR >=0003219	CENTRE		1350-9852 1350-9104	4 1
34.	1340-0196	1	PROFILAKSEL PROFILGABEL >=0003219 <=0003448	PROFIL FORK			
34.1	1350-8008	1	PROFILAKSEL PROFILGABEL >=0003249	PROFIL FORK			

Quantity:

States quantity of parts for machine.
In connection with subassemblies:
Quantity for the assembly.

Anzahl:

Anzahl Teile je Maschine.
Bei Untersammlungen:
Anzahl je Sammlung.

Quantité:

Quantité de pièces par machine.
Pour les sous-assemblages: pièces
par assemblage.

Antal:

Antal dele pr. maskine.
Ved undersamlinger: dele pr. samling.

To this:

States which and how many mounting assemblies (screws, nuts, discs etc.) are used with the spare part.
See under number key for assembly parts

Dazu:

Angabe von Montierungsteilen (Schrauben, Muttern, Scheiben usw.) die zusammen mit dem Ersatzteil angewendet werden sollen. Siehe Nummernschlüssel für Montagezubehör.

Pour ceci:

Indique lesquelles et combien de pièces de montage (vis, écrous, rondelles etc.) sont employées avec la pièce de rechange. Voir dans la liste de numéros pour pièces de montage.

Hertil:

Angiver hvilke og hvor mange monteringsdele (skruer, møtrikker, skiver osv.) der anvendes sammen med reservedelen. Se under nummernøgle for monteringsdele.

Designation:

>=0003219 <=0003448
Spare part used for machine from serial No. 3219 up to No. 3448 both Nos. included.

Benennung:

>=0003219 <=0003448
Ersatzteil für Maschinen von Fabrikationsnummer 3219 bis Nr. 3448.

Désignation:

>=0003219 <=0003448
Pièce de rechange employée sur machines à partir de no de série 3219 jusq'à et y compris no 3448.

Benævnelse:

>=0003219 <=0003448
Reservedel anvendt på maskine fra og med fabrikationsnummer 3219 til og med nr. 3448

VARENUMMER	BENÆVNELSE	BEZEICHNUNG	DESIGNATION
1213-1120	STÅLSÆTSKRUE M6-12	ST. SETSCHRAUBE M6-12	STEEL SET SCREW M6-12
1213-1221	STÅLSÆTSKRUE M5-20	ST. SETSCHRAUBE M5-20	STEEL SET SCREW M5-20
1213-2222	STÅLSÆTSKRUE M8-20	ST. SETSCHRAUBE M8-20	STEEL SET SCREW M8-20
1213-2224	STÅLSÆTSKRUE M8-25	ST. SETSCHRAUBE M8-25	STEEL SET SCREW M8-25
1213-2322	STÅLSÆTSKRUE M8-30	ST. SETSCHRAUBE M8-30	STEEL SET SCREW M8-30
1213-2424	STÅLSÆTSKRUE M8-45	ST. SETSCHRAUBE M8-45	STEEL SET SCREW M8-45
1213-3222	STÅLSÆTSKRUE M10-20	ST. SETSCHRAUBE M10-20	STEEL SET SCREW M10-20
1213-3224	STÅLSÆTSKRUE M10-25	ST. SETSCHRAUBE M10-25	STEEL SET SCREW M10-25
1213-3522	STÅLSÆTSKRUE M10-50	ST. SETSCHRAUBE M10-50	STEEL SET SCREW M10-50
1213-3621	SÆTSKRUE M10-70	SET SCHRAUBEN M10-70	SET SCREW M10-70
1213-3724	STÅLSÆTSKRUE M10-90	ST. SETSCHRAUBE M10-90	STEEL SET SCREW M10-90
1213-4221	SÆTSKRUE M12-25	GEWINDESTIFT M12-25	CAP SCREW M12-25
1213-4224	STÅLSÆTSKRUE M12-25	ST. SETSCHRAUBE M12-25	STEEL SET SCREW M12-25
1213-4322	STÅLSÆTSKRUE M12-30	ST. SETSCHRAUBE M12-30	STEEL SET SCREW M12-30
1213-4324	STÅLSÆTSKRUE M12-35	ST. SETSCHRAUBE M12-35	STEEL SET SCREW M12-35
1213-4327	STÅLSÆTSKRUE M12-35 KVAL 10.9	ST. SETSCHRAUBE M12-35 Q 10.9	STEEL SET SCREW M12-35 Q 10.9
1213-4422	STÅLSÆTSKRUE M12-40	ST. SETSCHRAUBE M12-40	STEEL SET SCREW M12-40
1213-4522	STÅLSÆTSKRUE M12-50	ST. SETSCHRAUBE M12-50	STEEL SET SCREW M12-50
1213-4626	STÅLSÆTSKRUE M12-70	ST. SETSCHRAUBE M12-70	STEEL SET SCREW M12-70
1213-4722	STÅLSÆTSKRUE M12-80	ST. SETSCHRAUBE M12-80	STEEL SET SCREW M12-80
1213-5322	STÅLSÆTSKRUE M16-30	ST. SETSCHRAUBE M16-30	STEEL SET SCREW M16-30
1213-5522	STÅLSÆTSKRUE M16-50	ST. SETSCHRAUBE M16-50	STEEL SET SCREW M16-50
1213-5622	STÅLSÆTSKRUE M16-60	ST. SETSCHRAUBE M16-60	STEEL SET SCREW M16-60
1213-6323	STÅLSÆTSKRUE M20-35	ST. SETSCHRAUBE M20-35	STEEL SET SCREW M20-35
1214-1101	STÅLSÆTSKRUE M4-40	ST. SETSCHRAUBE M4-40	STEEL SET SCREW M4-40
1214-1122	STÅLSKRUE M6-40	STAHLSECHSKANTSCHRAUBE M6-40	STEEL SCREW M6-40
1214-1224	STÅLSKRUE M6-55	STAHLSECHSKANTSCHRAUBE M6-55	STEEL SCREW M6-55
1214-2126	STÅLSKRUE M8-45	STAHLSECHSKANTSCHRAUBE M8-45	STEEL SCREW M8-45
1214-3426	STÅLSKRUE M10-120	STAHLSECHSKANTSCHRAUBE M10-120	STEEL SCREW M10-120
1214-3432	STÅLSKRUE M10-140	STAHLSECHSKANTSCHRAUBE M10-140	STEEL SCREW M10-140
1214-4123	STÅLSKRUE M12-40	STAHLSECHSKANTSCHRAUBE M12-40	STEEL SCREW M12-40
1214-4126	STÅLSKRUE M12-45	STAHLSECHSKANTSCHRAUBE M12-45	STEEL SCREW M12-45
1214-4222	STÅLSKRUE M12-50	STAHLSECHSKANTSCHRAUBE M12-50	STEEL SCREW M12-50
1214-4322	STÅLSKRUE M12-70 KV 8.8	STAHLSECHSKANTSCHR. M12-70 Q 8.8	STEEL SCREW M12-70 Q 8.8
1214-4325	STÅLSKRUE M12-95	STAHL SCHRAUBE M12-95	STEEL SCREW M12-95
1214-4331	STÅLSKRUE M14-75	STAHLSECHSKANTSCHRAUBE M14-75	STEEL SCREW M14-75
1214-4334	ST. SKR MFL14X1,5-90 8.8 G	ST.SCHRAUBE MFL14X1,5-90 8.8 G	STELL NUT MFL14X1,5-90 8.8 G
1214-5321	ST. SKR M16-70 8.8 G	STAHLSCHRAUBE M16-70 8.8 G	STELL NUT M16-70 8.8 G
1214-5324	STÅLSKRUE M16-75	STAHLSECHSKANTSCHRAUBE M16-75	STEEL SCREW M16-75
1214-5430	STÅLSKRUE M16-130	STAHLSECHSKANTSCHR. M16-30	STEEL SCHREW M16-130
1215-1123	BRÆDDESKRUE M6-16	FLACHRUNDSCHRAUBE M6-16	CARRIAGE SCREW M6-16
1215-1222	BR. SKRUE M6-20	FLACHRUNDSCHRAUBE M6-20	CARRIAGE SCREW M6-20
1215-3226	BRÆDDESKRUE M10-25 KVAL. 8,8	FLACHRUNDSCHRAUBE M10-25 Q 8,8	CARRIAGE SCREW M10-25 Q 8,8
1219-0532	PASBOLT M12-40	PASSBOLZEN M12-40	TIGHT-FITTING BOLT M12-40
1219-0540	SKRUE M12-1,5-30 10.9 S	SCHRAUBE M12-1,5-30 10.9	SCREW M12-1,5-30 10.9
1220-1120	STÅLMØTRIK M4	STAHLMUTTER M4	STEEL NUT M4
1220-1124	STÅLMØTRIK M6	STAHLMUTTER M6	STEEL NUT M6
1220-1322	NYLOC MØTRIK M5	NYLOC MUTTER M5	NYLOC NUT M5
1220-1323	NYLOC MØTRIK M6	NYLOC MUTTER M6	NYLOC NUT M6
1220-2122	STÅLMØTRIK M8	STAHLMUTTER M8	STEEL NUT M8
1220-2321	NYLOC MØTRIK M8	NYLOC MUTTER M8	NYLOC NUT M8
1220-2620	FLANGEMØTRIK M8	MUTTER MIT BUND M8	SLEEVE NUT M8
1220-3220	KONTRA MØTRIK M10	MUTTER M10	NUT M10
1220-3321	NYLOC MØTRIK M10	NYLOC MUTTER M10	NYLOC NUT M10
1220-4321	NYLOC MØTRIK M12	NYLOC MUTTER M12	NYLOC NUT M12
1220-4326	NYLOC MØTRIK M14-1,5	NYLOC MUTTER M14-1,5	NYLOC NUT M14-1,5
1220-4327	NYLON MØTRIK M14	NYLONMUTTER M14	NYLON NUT M14
1220-5122	STÅLMØTRIK M16	STAHLMUTTER M16	STEEL NUT M16
1220-5321	NYLOC MØTRIK M16	NYLOC MUTTER M16	NYLOC NUT M16
1220-6122	STÅLMØTRIK M20	STAHLMUTTER M20	STEEL NUT M20
1220-7222	KONTRAMØTRIK M24-1,5 4 G	GEGENMUTTER M24-1,5 4 G	LOCK NUT M24-1,5 4 G
1241-1105	SKIVE 5,5-10-0,8 G	SCHEIBE 5,5-10-0,8 G	WASHER 5,5-10-0,8 G
1241-1106	SPÆNDESKIVE 4,3-9-0,8 GALV.	SCHEIBE 4,3-9-0,8 GALV.	WASHER 4,3-9-0,8 GALV.
1241-1202	SPÆNDESKIVE 8,4-16-1,6	SCHEIBE 8,4-16-1,6	WASHER 8,4-16-1,6
1241-1208	SPÆNDESKIVE 7-12-1,6	SCHEIBE 7-12-1,6	WASHER 7-12-1,6
1241-1403	SPÆNDESKIVE 9-16-2,0	SCHEIBE 9-16-2,0	WASHER 9-16-2,0
1241-2401	SPÆNDESKIVE 11-20-2,5	SCHEIBE 11-20-2,5	WASHER 11-20-2,5
1241-2406	SPÆNDESKIVE 13-19-1 S	UNTERLEGRING 13-19-1	FLAT WASHER 13-19-1
1241-2506	SPÆNDESKIVE 11-34-3	SCHEIBE 11-34-3	WASHER 11-34-3
1241-3403	SPÆNDESKIVE 13-25-2,5	SCHEIBE 13-25-2,5	WASHER 13-25-2,5
1241-3508	SPÆNDESKIVE 13-25-3	SCHEIBE 13-25-3	WASHER 13-25-3
1241-3509	SPÆNDESKIVE 13-37-3	SCHEIBE 13-37-3	WASHER 13-37-3
1241-3802	SPÆNDESKIVE 13-30-6	SCHEIBE 13-30-6	WASHER 13-30-6
1241-4302	PAKNING	DICHTUNG	GASKET
1241-4502	SPÆNDESKIVE 17-30-3 STÅL	SCHEIBE 17-30-3 STAHL	WASHER 17-30-3 STEEL
1241-4505	SPÆNDESKIVE 17-28-3	SCHEIBE 17-28-3	WASHER 17-28-3
1241-4604	SPÆNDESKIVE 17-39-4	SCHEIBE 17-39-4	WASHER 17-39-4
1241-5201	SPÆNDESKIVE 20,0-28-1	SCHEIBE 20,0-28-1	WASHER 20,0-28-1
1241-5504	SPÆNDESKIVE 21-37-3	SCHEIBE 21-37-3	WASHER 21-37-3
1241-5505	SPÆNDESKIVE 21-34-3	SCHEIBE 21-34-3	WASHER 21-34-3
1241-5601	SPÆNDESKIVE 23-34-4	SCHEIBE 23-34-4	WASHER 23-34-4
1241-5903	STØTTESKIVE 20-28-2,0 S	STUETZSCHEIBE 20-28-2,0	SUPPORT WASHER 20-28-2,0

VARENUMMER	BENÆVNELSE	BEZEICHNUNG	DESIGNATION
1241-5906	PASSKIVE 22,0-30-0,5	SCHLEIBE 22,0-30-0,5	WASHER 22,0-30-0,5
1241-5907	PASSKIVE 22,0-30-1,0	PASSSCHEIBE 22,0-30-1,0	WASHER 22,0-30-1,0
1241-6605	SPÆNDESKIVE 26-40-4	SCHEIBE 26-40-4	WASHER 26-40-4
1241-6905	PASSKIVE 28-40-1	SCHEIBE 28-40-1	WASHER 28-40-1
1241-7602	SPÆNDESKIVE 31-56-4	SPÆNDESKIVE 31-56-4	WASHER 31-56-4
1241-7905	PASSKIVE 30-40-1,0	SCHEIBE 30-40-1,0	WASHER 30-40-1,0
1241-7907	SPÆNDESKIVE 30-42-1	SCHEIBE 30-42-1	WASHER 30-42-1
1241-8905	PASSKIVE 40-50-1,0	SCHEIBE 40-50-1,0	WASHER 40-50-1,0
1241-8913	SPÆNDESKIVE 35-45-2,5	SCHEIBE 35-45-2,5	WASHER 35-45-2,5
1241-9933	PASSKIVE 65-85-0,3	PASSSCHEIBE 65-85-0,3	SHIM RING 65-85-0,3
1241-9934	PASSKIVE 65-85-0,5	PASSSCHEIBE 65-85-0,5	SHIM RING 65-85-0,5
1242-9024	FJEDERRING A14, GALV.	FEDERRING A14	SPRING RING A14
1242-9026	FJEDERRING A12, GALV.	FEDERRING A12	SPRING RING A12
1251-1205	SPÆNDESTIFT 3,0-36	SPANNSTIFT 3,0-36	SPECIAL PIN 3,0-36
1251-1301	SPÆNDESTIFT 3,5-40	SPANNSTIFT 3,5-40	SPECIAL PIN 3,5-40
1251-1303	SPÆNDESTIFT 3,0-40	SPANNSTIFT 3,0-40	SPECIAL PIN 3,0-40
1251-1402	SPÆNDESTIFT 3,5-50	SPANNSTIFT 3,5-50	SPECIAL PIN 3,5-50
1251-3104	SPÆNDESTIFT 5,0-24	SPANNSTIFT 5,0-24	ROLL PIN 5,0-24
1251-3201	SPÆNDESTIFT 5-30	SPANNSTIFT 5-30	SPECIAL PIN 5-30
1251-3203	SPÆNDESTIFT 5,0-36	SPANNSTIFT 5,0-36	SPECIAL PIN 5,0-36
1251-3204	SPÆNDESTIFT 5,0-30	SPANNSTIFT 5,0-30	SPECIAL PIN 5,0-30
1251-3303	SPÆNDESTIFT 5,0-40	SPANNSTIFT 5,0-40	SPECIAL PIN 5,0-40
1251-3401	SPÆNDESTIFT 5-50	SPANNSTIFT 5-50	SPECIAL PIN 5-50
1251-3403	SPÆNDESTIFT 5,0-50	SPANNSTIFT 5,0-50	SPECIAL PIN 5,0-50
1251-3601	SPÆNDESTIFT 5-70	SPANNSTIFT 5-70	SPECIAL PIN 5-70
1251-4204	SPÆNDESTIFT 6,0-36	SPANNSTIFT 6,0-36	SPECIAL PIN 6,0-36
1251-4306	SPÆNDESTIFT 6,0-40	SPANNSTIFT 6,0-40	SPECIAL PIN 6,0-40
1251-4401	SPÆNDESTIFT 6-50	SPANNSTIFT 6-50	SPECIAL PIN 6-50
1251-4403	SPÆNDESTIFT 6,0-50	SPANNSTIFT 6,0-50	SPECIAL PIN 6,0-50
1251-4502	SPÆNDESTIFT 6,0-60	SPANNSTIFT 6,0-60	SPECIAL PIN 6,0-60
1251-5101	SPÆNDESTIFT 8,0-24	SPANNSTIFT 8,0-24	ROLL PIN 8,0-24
1251-5305	SPÆNDESTIFT 8,0-40	SPANNSTIFT 8,0-40	SPECIAL PIN 8,0-40
1251-5403	SPÆNDESTIFT 8-50	SPANNSTIFT 8-50	SPECIAL PIN 8-50
1251-5405	SPÆNDESTIFT 8,0-50	SPANNSTIFT 8,0-50	SPECIAL PIN 8,0-50
1251-5504	SPÆNDESTIFT 8-65	SPANNSTIFT 8-65	SPECIAL PIN 8-65
1251-5505	SPÆNDESTIFT 8,0-60	SPANNSTIFT 8,0-60	SPECIAL PIN 8,0-60
1251-5602	SPÆNDESTIFT 8-70	SPANNSTIFT 8-70	SPECIAL PIN 8-70
1251-6306	SPÆNDESTIFT 10,0-40	SPANNSTIFT 10,0-40	SPECIAL PIN 10,0-40
1251-6401	SPÆNDESTIFT 10-50	SPANNSTIFT 10-50	SPECIAL PIN 10-50
1251-6406	SPÆNDESTIFT 10,0-50	SPANNSTIFT 10,0-50	SPECIAL PIN 10,0-50
1251-6502	SPÆNDESTIFT 10-65	SPANNSTIFT 10-65	SPECIAL PIN 10-65
1251-6804	SPÆNDESTIFT 10,0-100	SPANNSTIFT 10,0-100	SPECIAL PIN 10,0-100
1251-7403	SPÆNDESTIFT 13-50	SPANNSTIFT 13-50	SPECIAL PIN 13-50
1251-7504	SPÆNDESTIFT 13-65	SPANNSTIFT 13-65	SPECIAL PIN 13-65
1251-7505	SPÆNDESTIFT 13,0-60	SPANNSTIFT 13,0-60	SPECIAL PIN 13,0-60
1251-7602	SPÆNDESTIFT 13-70	SPANNSTIFT 13-70	SPECIAL PIN 13-70
1251-7802	SPÆNDESTIFT 12,0-100	SPANNSTIFT 12,0-100	SPECIAL PIN 12,0-100
1251-8503	SPÆNDESTIFT 16,0-60	SPANNSTIFT 16,0-60	SPECIAL PIN 16,0-60
1251-8504	SPÆNDESTIFT 16-65	SPANNSTIFT 16-65	SPECIAL PIN 16-65
1251-8601	SPÆNDESTIFT 14-70	SPANNSTIFT 14-70	SPECIAL PIN 14-70
1251-8803	SPÆNDESTIFT 16-90	SPANNSTIFT 16-90	SPECIAL PIN 16-90
1251-8804	SPÆNDESTIFT 16,0-100	SPANNSTIFT 16,0-100	SPECIAL PIN 16,0-100
1251-9009	SPÆNDESTIFT 12,0-50	SPANNSTIFT 12,0-50	SPECIAL PIN 12,0-50
1251-9803	SPÆNDESTIFT 20,0-100	SPANNSTIFT 20,0-100	SPECIAL PIN 20,0-100
1255-2207	LÅSERING 25 MM UDVENDIG	SICHERUNGSRING 25 MM AUSSEN	SNAP RING 25 MM OUTER
1255-3202	LÅSERING 35 MM UDVENDIG	SICHERUNGSRING 35 MM AUSSEN	SNAP RING 35 MM OUTER
1403420	CLIP 6X19	CLIP 6X19	CLIP 6X19
1419600	GLIDELEJES PÅLØBSKIVE	GLEITLAGER-ANLAUFSCHLEIBE	SLIDE BEARING - STARTING WASH
1423940	SIKRINGSRING	SICHERUNGSRING	CLIP RING
1434-0114	TALL-FJEDER 34-12,2-1,0 G	TELLERFEDER 34-12,2-1,0	DISC SPRING 34-12,2-1,0
1607800	TALLERKENFJEDER	TELLERFEDER	DISC SPRING
2520-184X	SKIVE 39,8-32,2-2,5	SCHEIBE 39,8-32,2-2,5	WASHER 39,8-32,2-2,5

R-0013/1

NUMMERNØGLE - NUMMERSCHLUSSEL - NUMBER KEY - LISTE DES NUMEROS

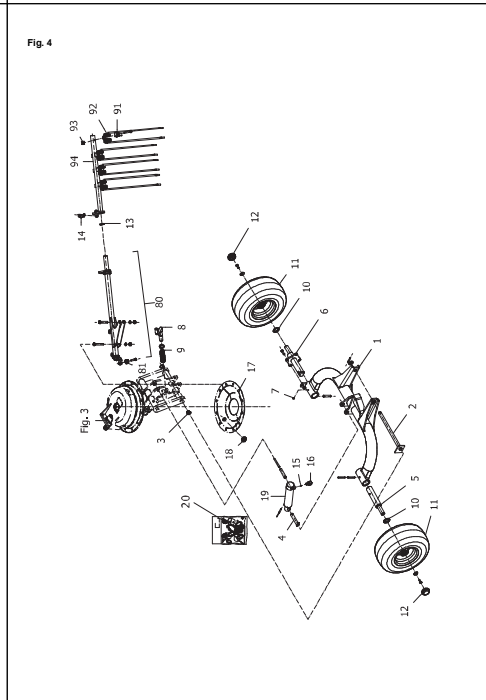
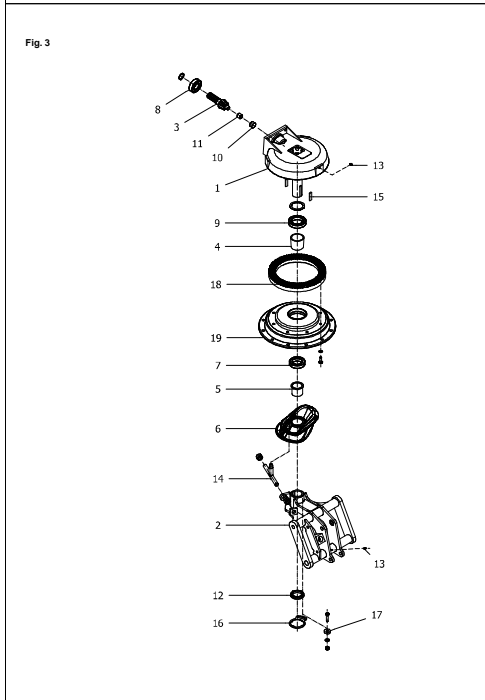
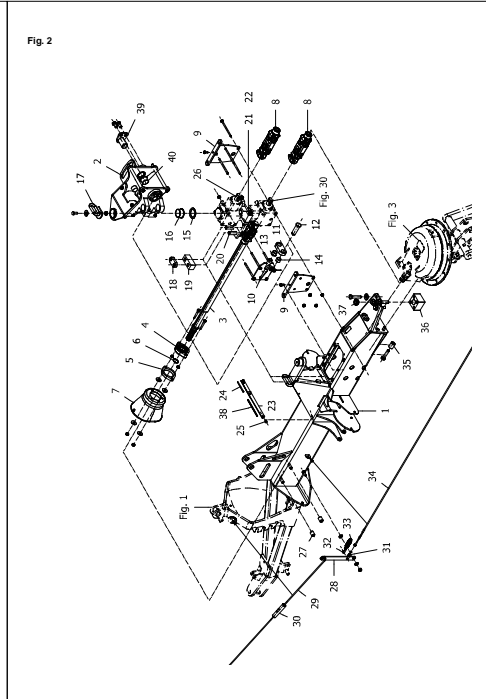
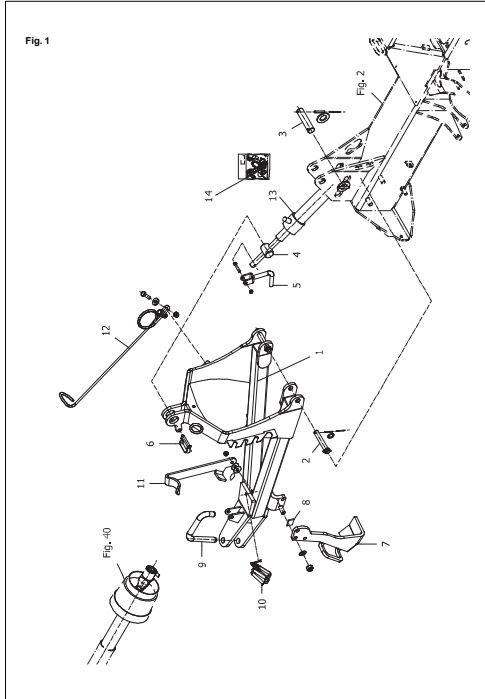
VARENUMMER	FIGUR	POS.	VARENUMMER	FIGUR	POS.	VARENUMMER	FIGUR	POS.	VARENUMMER	FIGUR	POS.
0015170	4.	7.	0652500	16.	8.	0687870	12.	5.	1340-9477	40.	23.
0015170	8.	7.	0652510	16.	6.	0687920	2.	35.	1340-9477	87.	23.
0124130	13.	7.	0652520	16.	9.	0687920	9.	13.	1341-9028	40.	30.
0124130	84.	6.	0652540	16.	10.	0687931	7.	18.	1341-9154	40.	31.
0184500	13.	9.	0654351	4.	91.	0688115	7.	3.	1341-9189	87.	25.
0195140	2.	30.	0654351	8.	91.	0688240	6.	4.	1341-9190	40.	32.
0205530	12.	23.	0658460	80.	10.	0688550	12.	20.	1341-9411	40.	52.
0205530	14.	9.	0659170	80.	8.	0688580	12.	16.	1341-9411	87.	52.
0205800	15.	25.	0659180	80.	9.	0688610	86.	1.	1341-9619	40.	54.
0407220	16.	1.	0662600	6.	3.	0688650	15.	40.	1341-9619	87.	54.
0407531	15.	16.	0662600	12.	19.	0688770	84.	1.	1341-9630	40.	56.
0412371	15.	56.	0664820	12.	10.	0688850	86.	2.	1341-9641	40.	58.
0425220	6.	6.	0667230	2.	27.	0689000	2.	5.	1341-9647	40.	59.
0434031	83.	7.	0667230	5.	9.	0689060	12.	21.	1341-9647	87.	56.
0435900	6.	30.	0669670	15.	41.	0689170	6.	29.	1341-9653	40.	53.
0437370	15.	31.	0669990	13.	3.	0689540	14.	3.	1341-9653	87.	53.
0450730	2.	15.	0670971	5.	4.	0689540	89.	3.	1401150	3.	10.
0450730	6.	13.	0670984	3.	3.	0689550	14.	4.	1401150	7.	10.
0454730	15.	57.	0671090	10.	10.	0689550	89.	4.	1401160	3.	11.
0462110	15.	22.	0671130	2.	3.	0698140	6.	23.	1401160	7.	11.
0464150	4.	81.	0671141	30.	0.	0699190	4.	9.	1403420	6.	8.
0464150	8.	81.	0671210	2.	8.	0699190	8.	9.	1404380	15.	8.
0469260	15.	24.	0671240	6.	28.	0699221	4.	8.	1407610	12.	11.
0471390	15.	44.	0671262	4.	1.	0699221	8.	8.	1408030	80.	12.
0471430	4.	16.	0671262	8.	1.	0699230	8.	15.	1408840	80.	5.
0476300	2.	4.	0671300	6.	24.	0699340	15.	15.	1411110	15.	26.
0476300	5.	5.	0671360	4.	6.	0699340	15.	62.	1411500	2.	16.
0476300	6.	26.	0671360	8.	6.	0699380	6.	7.	1411510	2.	40.
0476350	15.	20.	0671440	3.	4.	0699483	13.	2.	1411510	11.	6.
0481360	15.	49.	0671440	7.	4.	0699640	84.	2.	1411520	6.	11.
0481960	15.	3.	0671450	4.	19.	0699650	84.	8.	1411550	4.	18.
0482680	15.	17.	0671471	3.	2.	0699680	12.	3.	1411550	8.	18.
0486260	2.	31.	0671471	7.	2.	0699690	12.	4.	1411560	2.	33.
0486260	10.	4.	0671510	2.	34.	0699780	4.	92.	1411560	10.	6.
0486270	2.	32.	0671540	10.	17.	0699780	8.	92.	1413200	4.	10.
0486270	10.	5.	0671903	9.	1.	0939541	80.	13.	1413200	8.	10.
0488330	15.	45.	0672320	3.	14.	1165-0280	15.	80.	1413200	14.	7.
0488600	15.	55.	0672320	7.	14.	1165-0280	15.	610.	1413200	82.	4.
0495200	10.	12.	0672353	9.	4.	1214-2126	15.	74.	1413200	89.	7.
0495210	10.	13.	0672380	3.	5.	1219-0603	2.	25.	1413400	15.	2.
0496840	3.	9.	0672380	7.	5.	1220-7920	3.	12.	1416580	2.	14.
0496840	7.	9.	0672390	3.	6.	1220-7920	7.	12.	1416660	15.	6.
0514900	1.	2.	0672390	7.	6.	1241-3202	15.	21.	1417910	83.	6.
0604740	2.	37.	0672400	6.	27.	1241-9906	6.	10.	1417970	2.	13.
0604740	10.	2.	0672450	10.	8.	1251-6502	40.	27.	1418920	11.	30.
0607120	12.	8.	0672515	13.	1.	1251-6502	87.	27.	1419100	15.	42.
0608660	5.	11.	0672622	9.	3.	1254-3201	15.	99.	1419240	15.	12.
0608660	85.	12.	0672680	12.	17.	1254-4210	4.	14.	1419430	9.	14.
0616960	13.	8.	0673290	2.	28.	1254-4210	8.	14.	1419490	15.	30.
0616960	84.	7.	0673360	4.	93.	1255-3202	2.	6.	1419500	15.	7.
0618240	80.	11.	0673360	8.	93.	1255-7101	86.	3.	1419540	11.	3.
0621613	84.	3.	0673830	6.	14.	1311-8647	6.	15.	1420120	15.	58.
0621620	13.	6.	0673980	4.	4.	1311-8650	12.	22.	1420240	11.	27.
0621620	84.	5.	0673980	8.	4.	1311-8651	14.	8.	1420410	15.	47.
0621640	84.	4.	0674200	6.	22.	1313-1101	40.	22.	1420430	8.	16.
0625450	1.	6.	0674200	11.	29.	1313-1101	87.	22.	1421050	83.	5.
0626580	12.	9.	0686123	1.	13.	1313-1103	3.	13.	1421430	15.	13.
0626910	4.	13.	0686391	14.	1.	1313-1103	7.	13.	1421440	15.	18.
0626910	8.	13.	0686391	89.	1.	1313-1103	40.	25.	1425810	11.	28.
0629010	11.	31.	0686440	14.	2.	1313-2202	10.	9.	1426040	11.	15.
0629010	85.	9.	0686440	89.	2.	1331-2312	3.	7.	1426090	15.	51.
0629120	10.	15.	0686640	10.	3.	1331-2312	7.	7.	1426110	15.	52.
0631030	1.	5.	0686651	10.	1.	1331-4302	3.	8.	1426140	15.	48.
0631030	85.	7.	0686660	2.	17.	1331-4302	7.	8.	1426160	15.	46.
0631151	13.	4.	0686710	2.	10.	1335-6009	4.	3.	1501-0005	40.	5.
0631170	13.	5.	0686740	6.	9.	1335-6009	8.	3.	1501-0005	87.	5.
0631860	2.	7.	0686780	5.	7.	1338-0146	2.	26.	1501-0006	40.	4.
0634740	6.	25.	0686790	5.	8.	1338-0154	3.	15.	1501-0006	87.	4.
0635280	3.	16.	0686810	9.	2.	1338-0154	7.	15.	1501-0021	40.	57.
0635280	7.	16.	0686821	2.	12.	1340-9069	40.	24.	1501-0105	40.	28.
0635290	3.	17.	0686831	2.	11.	1340-9069	87.	24.	1501-0105	87.	28.
0635290	7.	17.	0686860	12.	6.	1340-9070	40.	26.	1501-0106	40.	29.
0639800	2.	29.	0686940	2.	23.	1340-9070	87.	26.	1501-0106	87.	29.
0643370	4.	15.	0686950	2.	24.	1340-9075	87.	30.	1594980	12.	7.
0646110	15.	70.	0686970	10.	11.	1340-9210	40.	12.	1600241	4.	11.
0646120	15.	71.	0687050	6.	16.	1340-9210	87.	12.	1600241	8.	11.
0646140	15.	73.	0687260	2.	38.	1340-9271	40.	11.	1600241	14.	6.
0646990	3.	18.	0687380	15.	1.	1340-9271	87.	11.	1600241	82.	3.
0646990	7.	18.	0687440	16.	2.	1340-9272	40.	13.	1600241	89.	6.
0652350	10.	14.	0687450	16.	3.	1340-9273	40.	21.	1601850	4.	5.
0652480	16.	5.	0687460	16.	4.	1340-9273	87.	21.	1601850	8.	5.
0652490	16.	7.	0687860	12.	2.	1340-9275	87.	13.	1602430	4.	20.

R-0013/1

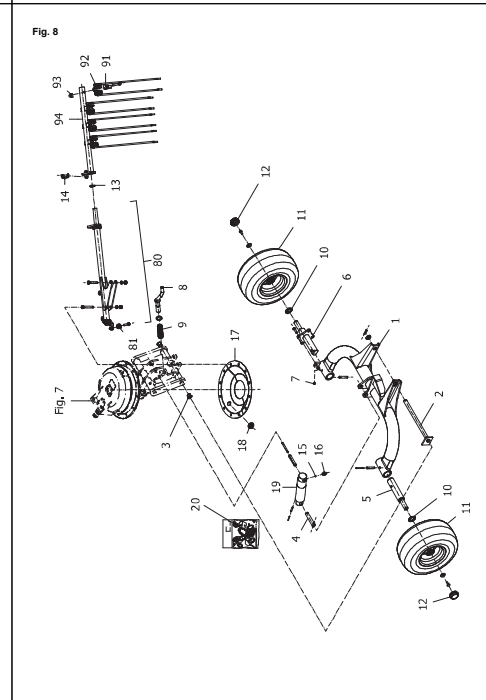
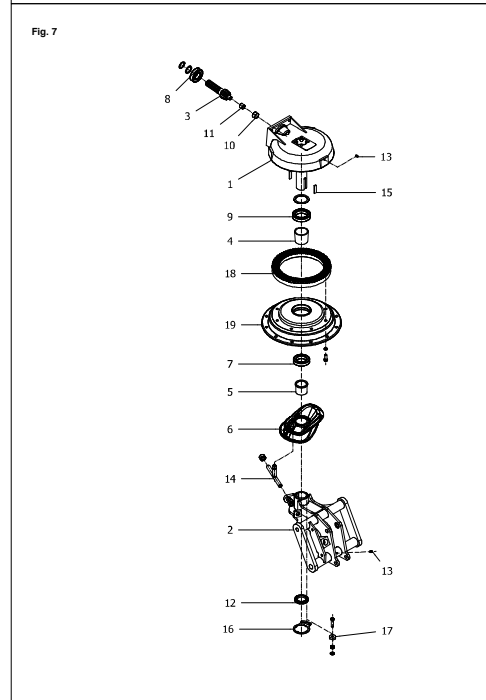
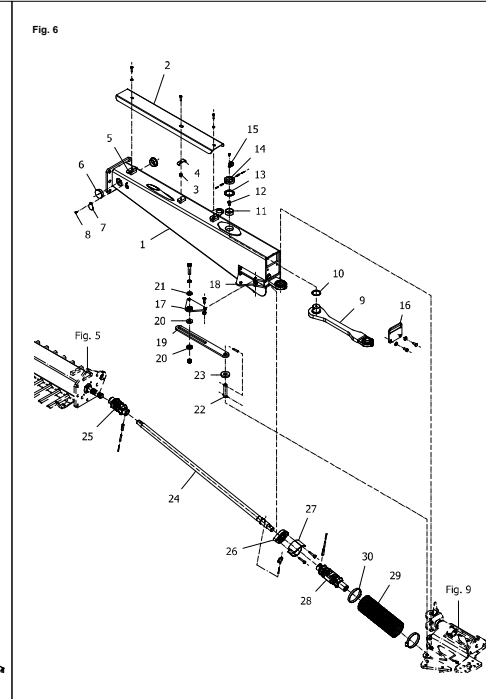
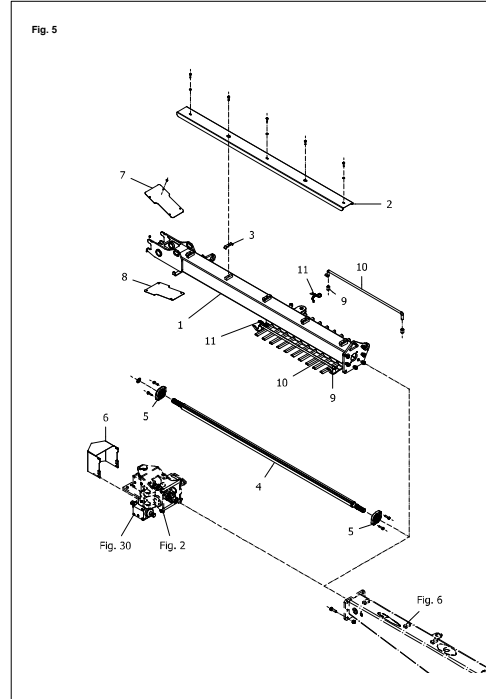
NUMMERNØGLE - NUMMERSCHLUSSEL - NUMBER KEY - LISTE DES NUMEROS

VARENUMMER	FIGUR	POS.	VARENUMMER	FIGUR	POS.	VARENUMMER	FIGUR	POS.	VARENUMMER	FIGUR	POS.
1602470	82.	1.	1633490	11.	14.						
1602480	82.	2.	1634040	5.	2.						
1603100	1.	8.	1634930	83.	3.						
1603100	12.	12.	1634940	83.	4.						
1604230	81.	1.	1635130	4.	94.						
1604250	80.	2.	1635130	8.	94.						
1604260	80.	3.	1635841	88.	1.						
1604280	11.	24.	1635890	88.	2.						
1604280	86.	4.	1637210	11.	10.						
1604600	80.	15.	1637920	11.	20.						
1605010	2.	19.	1637960	11.	33.						
1605550	1.	12.	1637970	11.	18.						
1605770	2.	20.	1637980	11.	34.						
1605870	15.	43.	1637990	11.	35.						
1606251	11.	21.	1638000	11.	17.						
1606290	15.	61.	1638030	11.	7.						
1606331	11.	12.	1638040	11.	8.						
1606381	11.	25.	1638050	11.	9.						
1606391	11.	4.	1638460	82.	5.						
1606670	5.	6.	1639240	80.	7.						
1606680	9.	7.	1642930	6.	19.						
1606690	8.	19.	1642940	6.	18.						
1606710	12.	18.	1642950	6.	17.						
1606720	12.	14.	1642960	6.	20.						
1607351	2.	21.	1643120	83.	2.						
1607741	15.	26.	1643130	83.	8.						
1607800	6.	21.	1643140	83.	1.						
1607940	2.	39.	1644420	11.	5.						
1607960	2.	22.	1649880	85.	10.						
1608211	1.	1.	1651050	3.	1.						
1608260	85.	1.	1651050	7.	1.						
1608270	1.	11.	1652090	8.	20.						
1608350	12.	1.	1652390	40.	55.						
1608400	1.	9.	1652390	87.	55.						
1608430	1.	10.	1658350	40.	51.						
1608510	16.	11.	1658350	87.	51.						
1608690	80.	14.	2510-099X	3.	19.						
1609270	9.	8.	2510-099X	7.	19.						
1609300	9.	6.	2510-103X	80.	6.						

FIGURNØGLE - FIGURSCHLÜSSEL - FIGURE KEY - LISTE DE FIGURES



FIGURNØGLE - FIGURSCHLÜSSEL - FIGURE KEY - LISTE DE FIGURES



FIGURNØGLE - FIGURSCHLÜSSEL - FIGURE KEY - LISTE DE FIGURES

Fig. 9

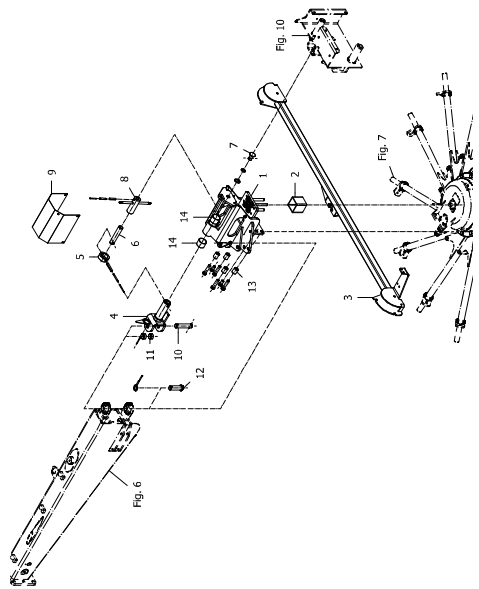


Fig. 10

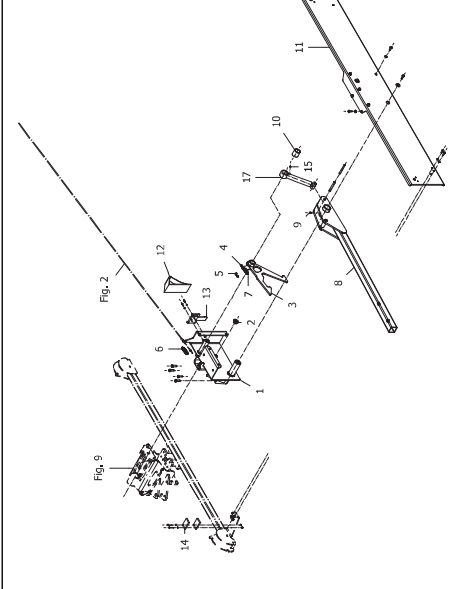


Fig. 11

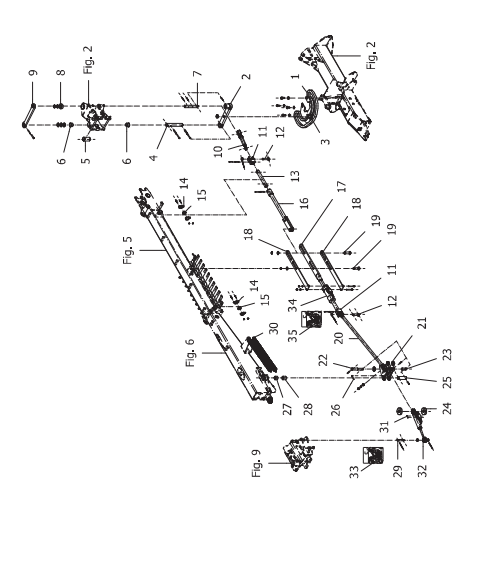
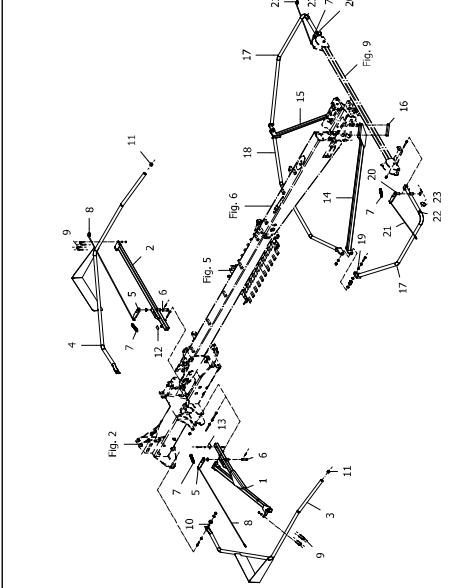


Fig. 12



FIGURNØGLE - FIGURSCHLÜSSEL - FIGURE KEY - LISTE DE FIGURES

Fig. 14

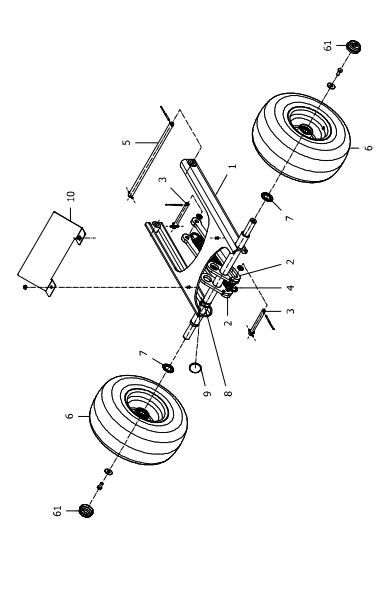


Fig. 15

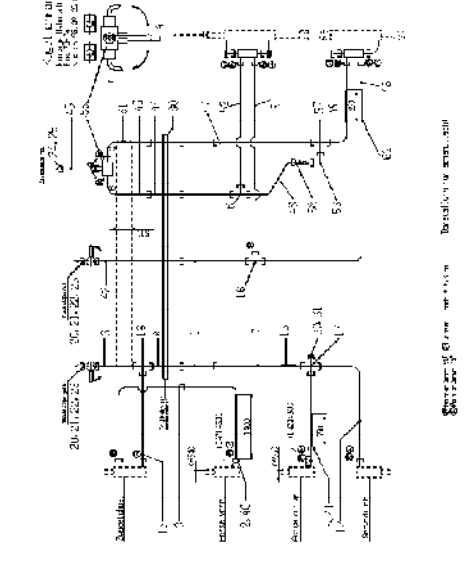


Fig. 16

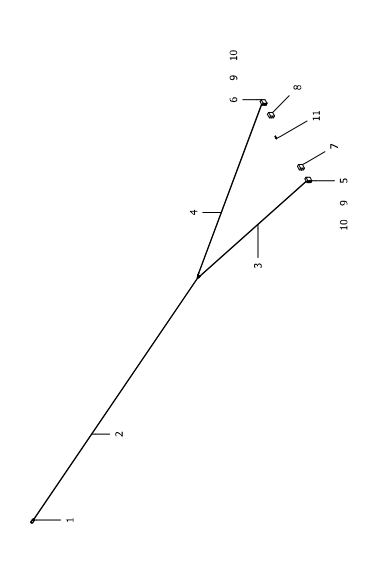
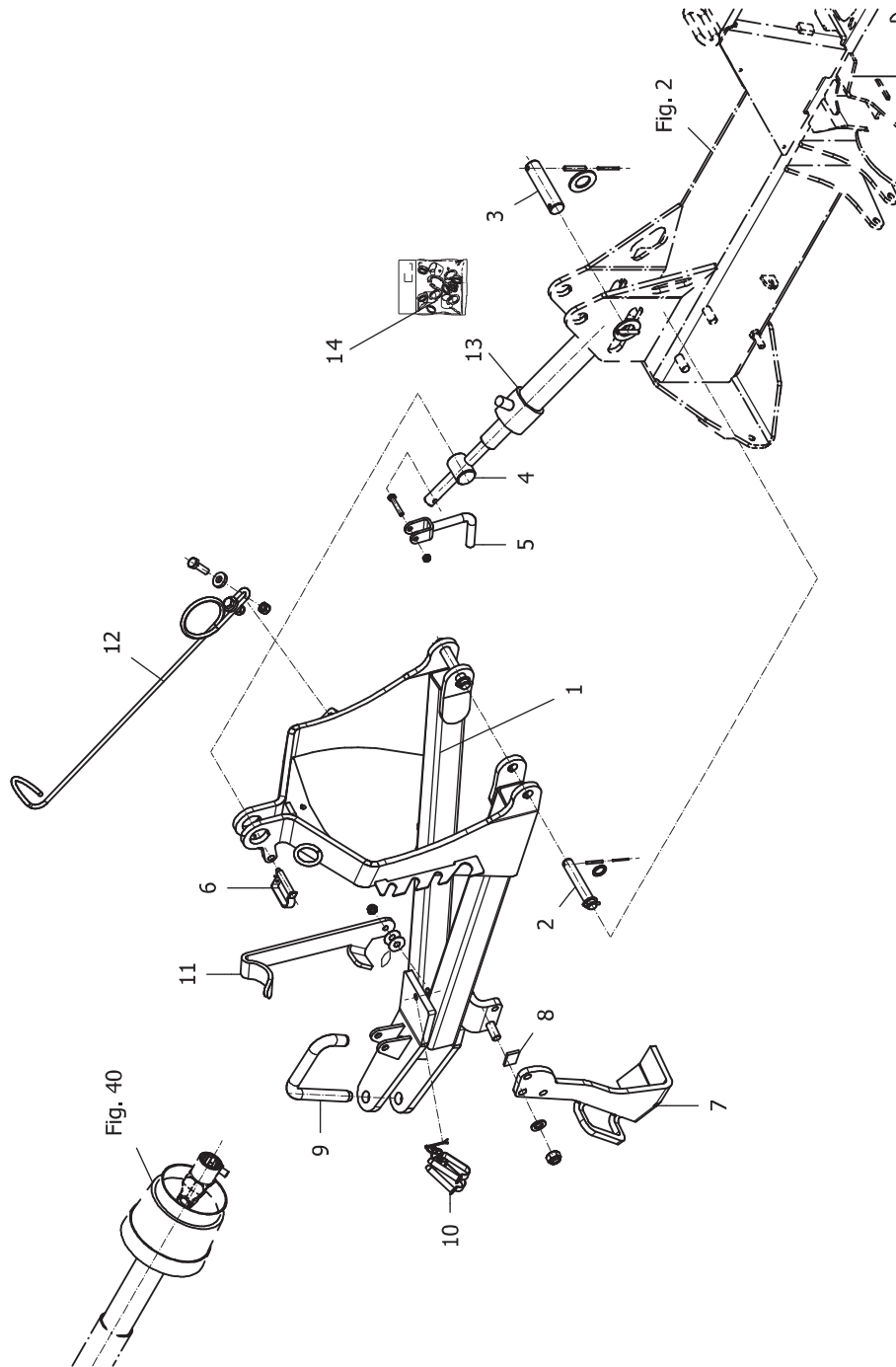


Fig. 1



R-0013/1 R 1410-SB

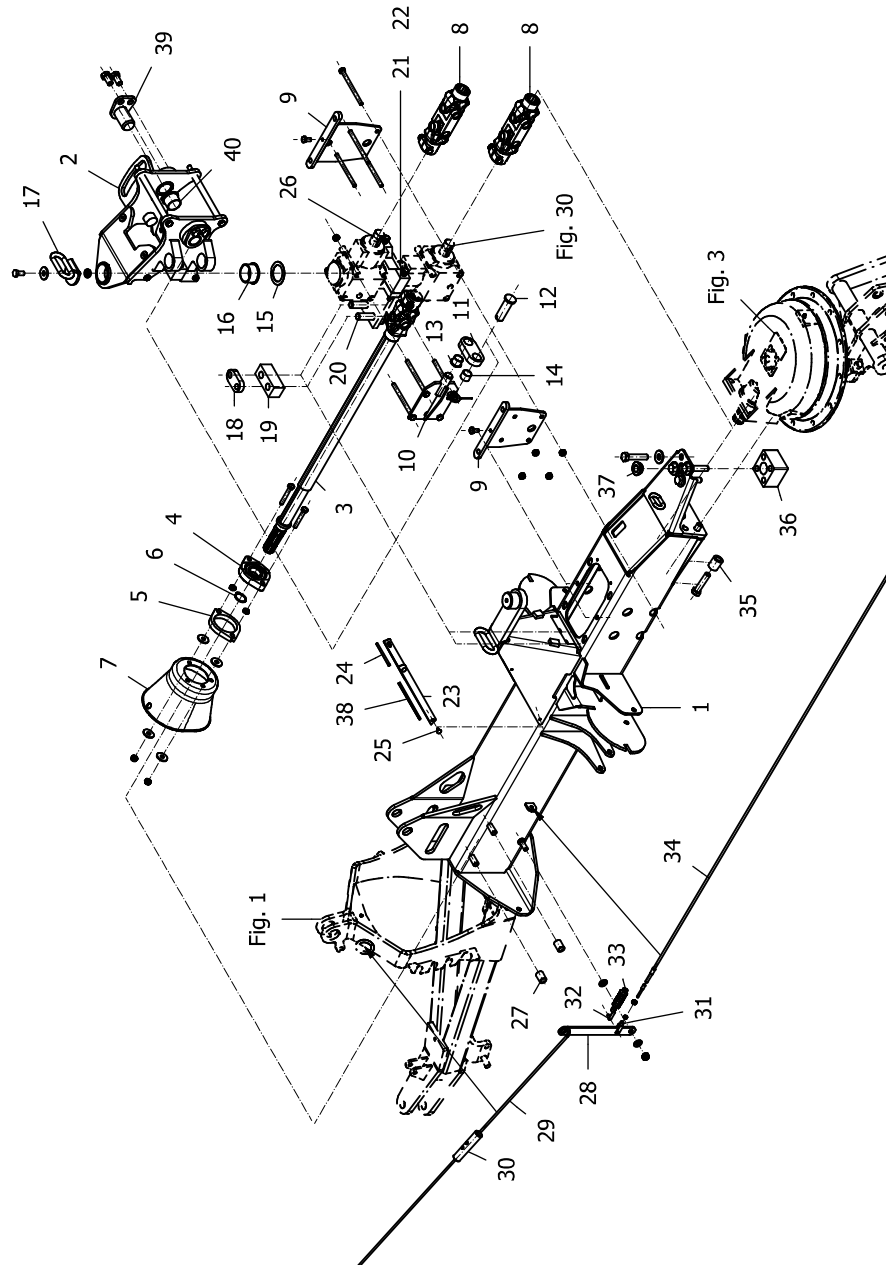
FIG. 1.

>=6750101401

HERTIL, DAZU,
TO THIS, A CECI

POS.	VARENUMMER	ANTAL	BENÆVNELSE	BEZEICHNUNG	DESIGNATION		
1.	1608211	1	TRÆKSTANG ZUGDEICHSEL		DRAWBAR		
2.	0514900	2	BOLT 20X125 2X 5 X110 BOLZEN 20X125 2X 5 X110		PIN	1241-5903 1251-1205 1251-3203	2 2 2
3.	1630560	1	BOLT 30X122 2X 8 X106 BOLZEN 30X122 2X 8 X106		BOLT 30X122 2X 8 X106	1241-7602 1251-3403 1251-5405	2 2 2
4.	1614270	1	MØTRIK SPINDELMUTTER		SPINDLE NUT		
5.	0631030	1	KRUMTAP KURBEL GSW		CRANK	1213-2424 1220-2321	1 1
6.	0625450	1	FJEDERBOLT FEDERSTECKBOLZEN 12X55/70		SAFETY PIN		
7.	2520-285X	1	STØTTEBEN ABSTELLSTUETZE		JACK	1220-5321 1241-4502	1 1
8.	1603100	1	SKUMGUMMI MOOSGUMMI 40X25X6		MOSS RUBBER		
9.	1608400	1	BOLT Ø22 ANHAENGBOLZEN Ø22		TRAILER BOLT Ø22		
10.	1608430	1	HANSTIK STECKER KPL		PLUG		
11.	1608270	1	KARDANAKSEL-HOLDER GELENKWELLENHALTER		PTO-SHAFT-SUPPORT	1220-3321 1434-0114	1 2
12.	1605550	1	HOLDER LEITUNGSHALTER		TUBE HOLDER	1214-4123 1220-4321 1241-3802	2 2 2
13.	0686123	1	MASTERCYLINDER 50/35/170 GEBERZYLINDER 50/35/170		CYLINDER		
14.	1630990	1	PAKNINGSSÆT DICHTSATZ DSHYA050-035-10		PACKING SET		

Fig. 2



R-0013/1 R 1410-SB

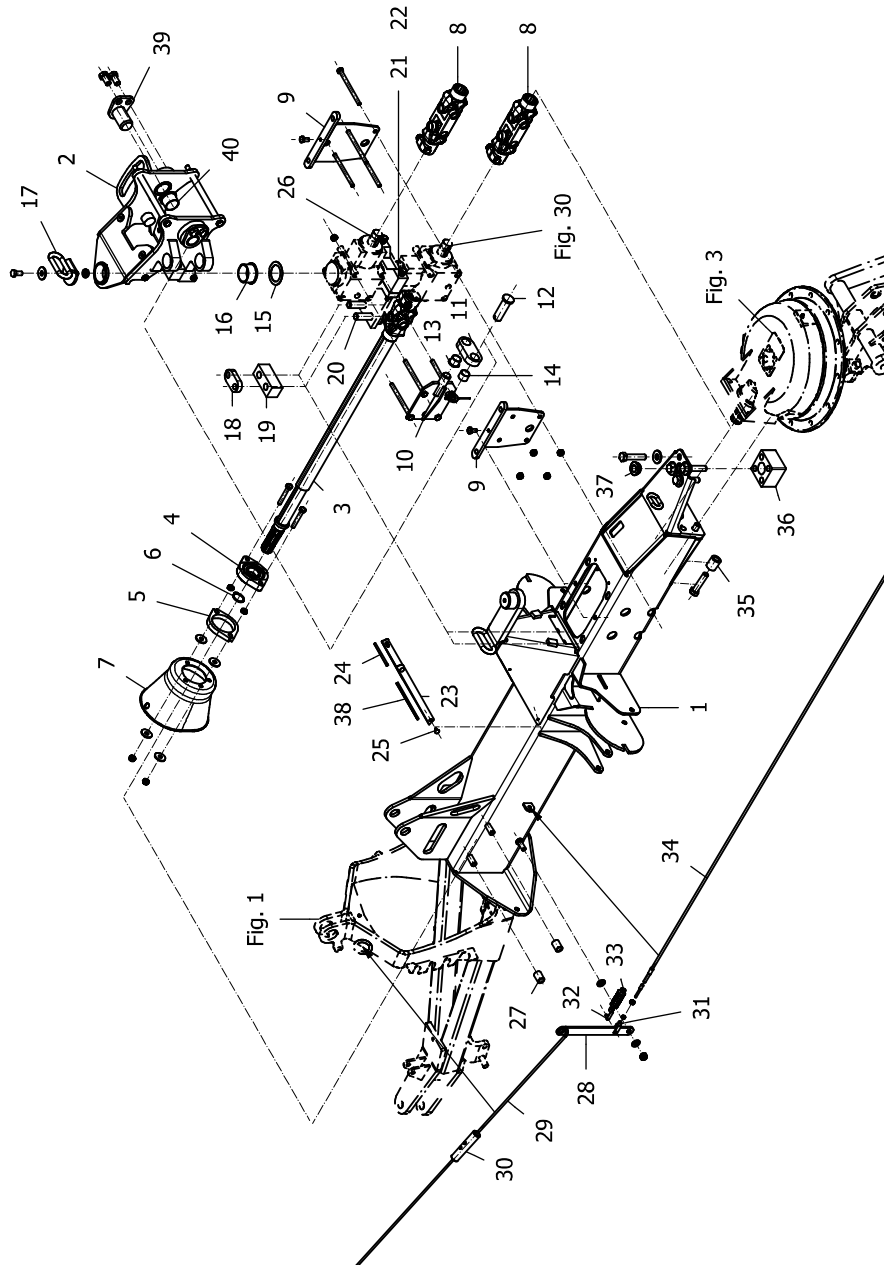
FIG. 2.

>=6750101401

HERTIL, DAZU,
TO THIS, A CECI

POS.	VARENUMMER	ANTAL	BENÆVNELSE	BEZEICHNUNG	DESIGNATION		
1.	1610400	1	RAMME RAHMEN VO.		FRAME FRONT		
2.	1610100	1	TILSLUTNINGSSTYKKE ZWISCHENSTUECK GSW		CONNECTING PIECE		
3.	0671130	1	MELLEM AKSEL ZWISCHENWELLE KPL.		INTERMEDIATE SHAFT		
4.	0476300	1	FLANGE LEJE FLANCSLAGEREBINHEIT		FLANGED BEARING UNIT	1213-3621 1220-3220 1220-3321 1241-2506	2 2 2 4
5.	0689000	1	MELLEM PLADE ZWISCHENPLATTE		INTERMEDIATE PLATE		
6.	1255-3202	1	LÅSERING 35 MM UDVENDIG SICHERINGSRING 35 MM AUSSEN		SNAP RING 35 MM OUTER		
7.	0631860	1	BESKYTTELSKAPPE SCHUTZTOPF		GUARD CONE		
8.	0671210	2	DOBBLT KARDANKRYDS DOPPELKREUZGELENK W 2200		DOUBLE UNIVERSAL JOINT		
9.	1610051	2	GEAR KONSOL GETRIEBEBHALTER		GEAR SUPPORT	1213-3222 1214-3432 1220-3321	2 2 2
10.	0686710	1	MOMENT STØTTE MOMENTSTUETZE		SUPPORT	1214-3432 1220-3321	4 4
11.	0686831	1	LASKE LASCHE		FLAP		
12.	0686821	1	TAP BOLZEN		DOWEL	1241-6605 1251-1303 1251-3303	1 1 1
13.	1417970	1	LEJE BØSNING GLEITLAGERBUCHSE		BUSH		
14.	1416580	1	LEJE BØSNING GLEITLAGERBUCHSE		BUSH		
15.	0450730	1	SKIVE AXIALSCHEIBE		AXIAL DISK		
16.	1411500	1	LEJE BØSNING GLEITLAGERBUCHSE		BUSH		
17.	0686660	1	SLANGE GUIDE SCHLAUCHFUEHRUNG		HOS GUIDE	1213-4224 1241-3403 1241-3509	1 3 1
18.	0687931	1	GEVIND PLADE GEWINDEPLATTE		THREADED PLATE		
19.	1605010	1	SPÆNDEKLODS SPANNKLOTZ		TIGHTNING BLOCK		
20.	1605770	2	PASBOLT M20X90 PASSSCHRAUBE M20X90		FITTING BOLT	1241-2401	1
21.	1607351	1	LEJEHUS MONT LAGERBOCK		BEARING TRESTLE	1214-3426 1220-3321 1241-2401 1251-8803	2 2 4 2
22.	1607960	1	GLIDELEJE 5055X35 SLIDS GLEITLAGER 5055X35SCHLITZ		SLIDE BEARING 5055X35 SLIT		
23.	0686940	1	FRONTDÆKSEL ABDECKUNG VO.		COVERING		
24.	0686950	1	KANTBESKYTTELSE KANTENSCHUTZ		EDGE PROTECTION		
25.	1219-0603	4	SELVSKÆRENDE SKRUE M8-15 M6-SF BLECHSCHRAUBE M8-15 M6-SF		SCREW M8-15 M6-SF		

Fig. 2



R-0013/1 R 1410-SB

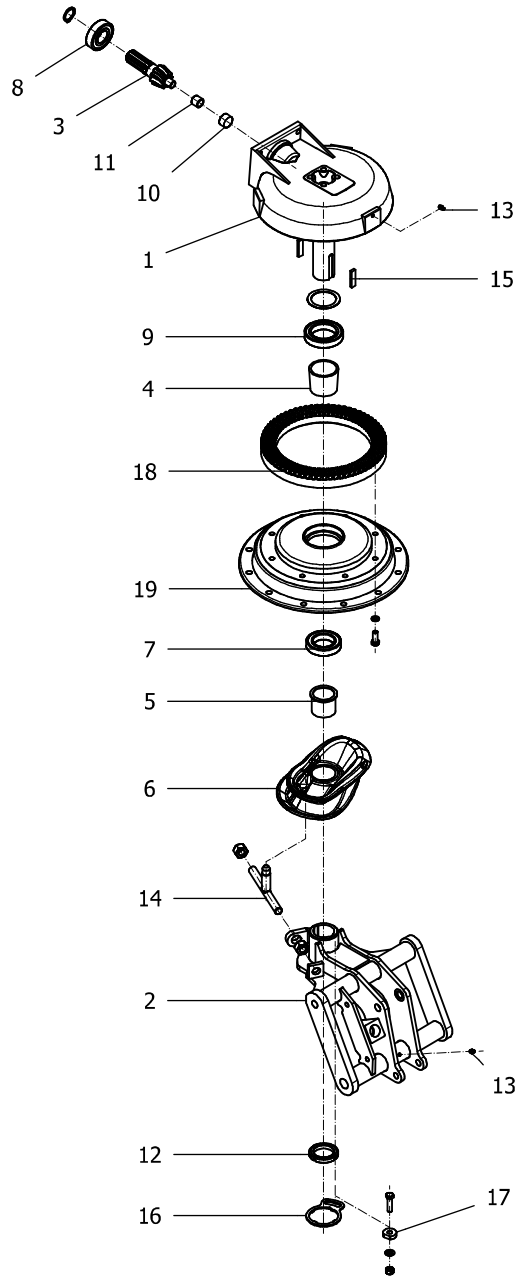
FIG. 2.

>=6750101401

HERTIL, DAZU,
TO THIS, A CECI

POS.	VARENUMMER	ANTAL	BENÆVNELSE	BEZEICHNUNG	DESIGNATION		
26.	1338-0146	3	PASFEDER FEDERKEIL		FLAT KEY		
27.	0667230	2	GUMMIPROP GUMMIBÜCHSE		RUBBER BUSHING		
28.	0673290	1	STANG HEBEL		LEVER	1220-4321	1
						1241-3508	2
29.	0639800	1	REB SEIL D=6/L=4000		ROPE		
30.	0195140	1	HÄNDTAG GRIFF		LEVER		
31.	0486260	1	GAPFEL GABELKOPF 6X24		FORK HEAD		
32.	0486270	1	ES-BOLT ES-BOLZEN NORM 01 6X24		ES-PIN		
33.	1411560	1	BÆLG FALTENBALG		FOLD BELLOWS		
34.	0671510	1	KABEL SEILZUG		CABLE CONTROL	1220-1124	1
						1220-2122	1
35.	0687920	6	PROP 30X35X17 BUTZEN RD 30X35X17		PLUG	1214-5321	1
36.	1607741	1	AFSTANDBLOK DISTANZKLOTZ		DISTANCE BLOCK	1214-5324	4
						1241-4604	4
37.	0604740	1	LEJEBØSNING LAGERBUCHSE		BEARING SLEEVE		
38.	0687260	1	KANTLISTE KANTENSCHUTZPROFIL		EDGE TRIM		
39.	1607940	2	TAP BOLZEN		DOWEL	1213-5322	2
40.	1411510	2	GLIDELEJESBØSNING GLEITLAGERBUCHSE		BUSH		

Fig. 3



R-0013/1 R 1410-SB

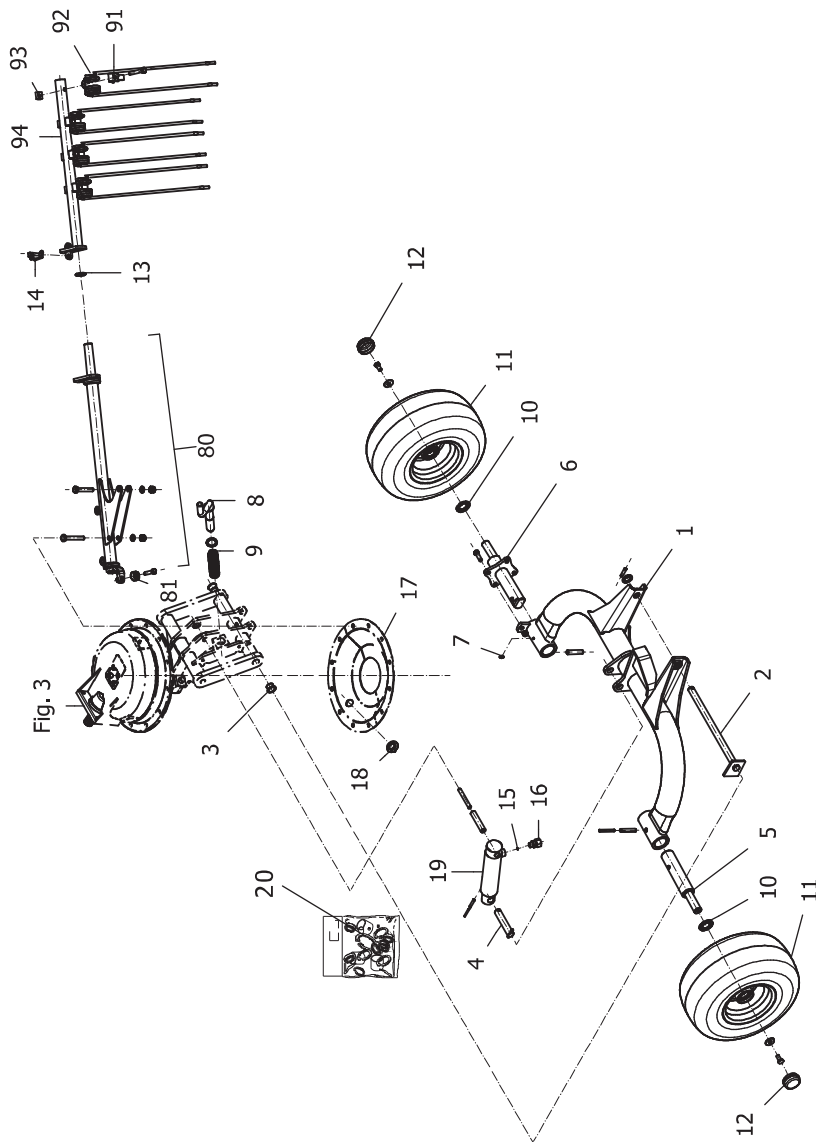
FIG. 3.

>=6750101401

HERTIL, DAZU,
TO THIS, A CECI

POS.	VARENUMMER	ANTAL	BENÆVNELSE	BEZEICHNUNG	DESIGNATION		
1.	1651050	1	LEJEHUS 6307 GEHAUSE LAGER 6307		HOUSING 6307		
2.	0671471	1	AKSELKONSOL SV. ACHSHALTER GSW F.ACHSE 25		AXLE SUPPORT		
3.	0670984	1	SPIDSHJUL AKSEL RITZELWELLE KURZ Z=9		PINION SHAFT	1423940	1
4.	0671440	1	AFSTANDSRØR DISTANZROHR		DISTANCE TUBE		
5.	0672380	1	BØSNING BUCHSE		BUSH		
6.	0672390	1	KURVESKIVE KURVENSCHETBE		CAM TRACK		
7.	1331-2312	1	SPECIAL LEJE 6011-2RS SPEZIAL LAGER 6011-2RS		SPECIAL BEARING 6011-2RS		
8.	1331-4302	1	KUGLELEJE 6307 2RS KUGELLAGER 6307 2RS		BALL BEARING 6307 2RS		
9.	0496840	1	KUGLELEJE 6013 RIKGL 6013		GRV BALL BEAR 6013	1241-9933 1241-9934	1 1
10.	1401150	1	NÅLELEJE NADELBUECHSE		NEEDLE BUSH		
11.	1401160	1	INDERRING INNENRING		INNER RING		
12.	1220-7920	1	MØTRIK M55 MUTTER M55		NUT M55		
13.	1313-1103	2	SMØRENIPPEL SCHMIERNIPPEL		GREASE NIPPLE		
14.	0672320	1	JUSTERING VERSTELLUNG		ADJUSTMENT	1220-6122	2
15.	1338-0154	2	PASFEDER 14-6-50 FEDERKEIL 14-6-50		FLAT KEY 14-6-50		
16.	0635280	1	LÅSEBLIK SICHERUNGSBLECH		LOCKING PLATE		
17.	0635290	1	PROP BUTZEN		PLUG	1214-4126 1220-4321 1241-3403	1 1 1
18.	0646990	1	KRONE HJUL TELLERRAD Z=69		CROWN WHEEL		
19.	2510-099X	1	NAV 12 A NABE 12 A		HUB 12 A	1219-0540 1242-9026	8 8

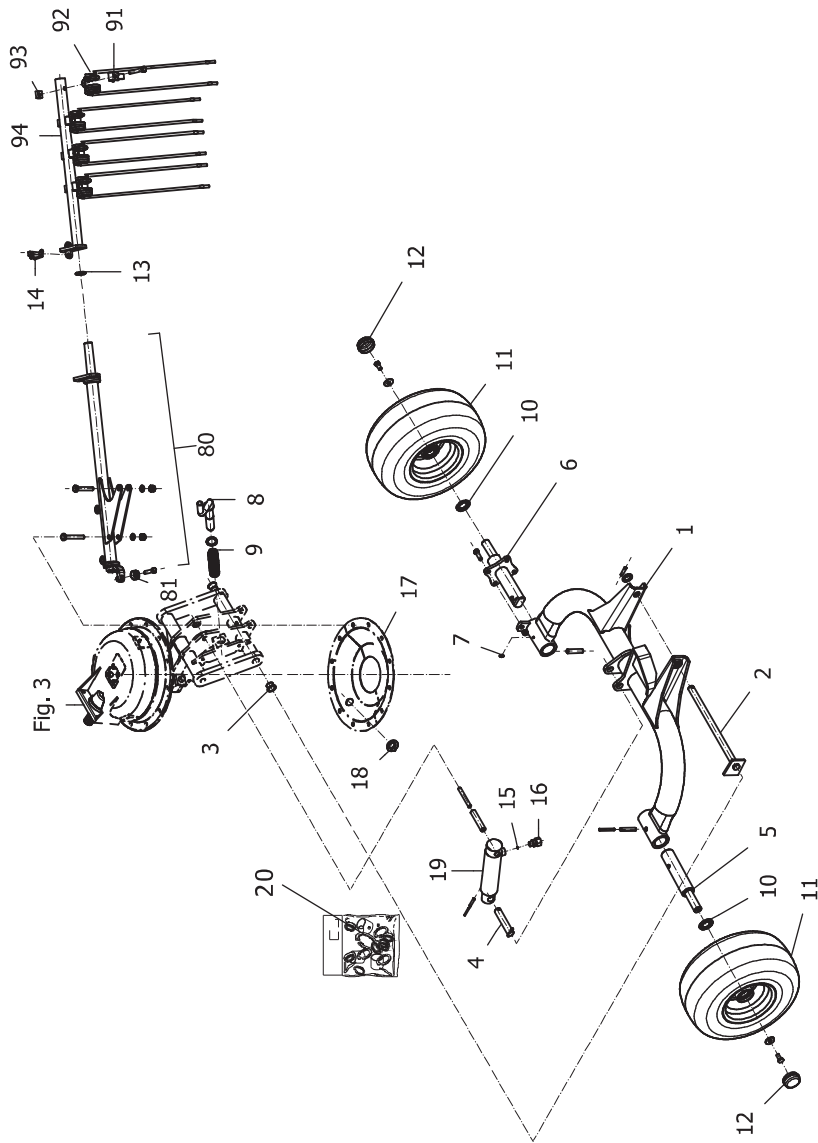
Fig. 4



R-0013/1 R 1410-SB FIG. 4. >=6750101401

POS.	VARENUMMER	ANTAL	BENÆVNELSE	BEZEICHNUNG	DESIGNATION	HERTIL, DAZU, TO THIS, A CECI	
1.	0671262	1	SVINGARM ACHSSCHWINGE D=25		AXLE LEVER		
2.	3520-090X	1	BOLT BOLZEN		BOLT	1241-6605 1251-4306 1251-6306	1 1 1
3.	1335-6009	2	GLIDELEJE BMZ/L10525 GLEITLAGER BMZ/L10525		SLEEVE BEARING BMZ/L10525		
4.	0673980	1	BOLT 25X130 2X 8 X115 BOLZEN 25X130 2X 8 X115		PIN	1251-3303 1251-5305 1251-7802 1251-9803	2 2 1 1
5.	1601850	1	AKSELTAP V. ACHSZAPPEN LI EINFACH		AXLE ARM	1213-4221 1241-3509 1251-5602 1251-7602	1 1 1 1
6.	0671360	1	AKSELTAP H. ACHSE GSW RE		AXLE	1213-4224 1213-4422 1220-4321 1241-3509 1251-8503	1 2 2 1 1
7.	0015170	1	SMØRENIPPEL AM8X1 SCHMIERNIPPEL AM8X1 D 71412		GREASE NIPPLE AM8X1		
8.	0699221	1	FORKRØPNING SV. M 30 KURBEL GSW. M 30		CRANK M 30	1241-7907	1
9.	0699190	1	TRYKFJEDER 3X37X131 DRUCKFEDER 3X37X131		PRESSURE SPRING		
10.	1413200	2	TÆTNINGSRING NILOSRING		NILOSRING		
11.	1600241	2	HJUL 18"" RAD 18"/D30 VERST.FELGE		WHEEL 18"/D30 VERST.FELGE		
12.	2520-117X	2	ENDESTYKKE ABSCHLUSSKAPPE		END CAP		
13.	0626910	12	TÆTNINGSRING DICHRING		PACKING RING		
14.	1254-4210	12	TRAKTORSPLIT 12*55+ FORMCLIP 12*55+		FORMCLIP 12*55+		
15.	0643370	1	DYSE 1,5MM BLENDE 1,5 MM		ORIFICE 1,5MM		
16.	0471430	1	RØRFORSKRUNING LIGE GERADER EINSCHRAUBSTUTZEN		STRAIGHT SCREW IN SOCKET		
17.	2520-061X	1	KLOKKE 12 ARME GLOCKE 12 ARM GETEILT		SOCKET 12 A SHARED		
18.	1411550	1	GRIBETAP GRIFSTOPFEN		HANDHOLD STOPPER		
19.	0671450	1	LØFTECYLINDER HUBZYLINDER 120/50		LIFT CYLINDER		
20.	1602430	1	DICHTUNGSSATZ D50 DICHTUNGSSATZ D50		SEALING SET		
80.	3520-084X	12	LEJERØR R+ SAMLET LAGERROHR R+ KPL		BEARING PIPE R+ COMPLETE	1214-4331 1214-4334 1220-4326 1220-4327 1242-9024	1 1 1 1 2
81.	0464150	1	LØBERING LAUFROLLE		TROLLEY	1214-4126 1220-4321 1241-2406 1241-7905 2520-184X	1 1 2 1 1
91.	0654351	4	HOLDER HALTER		SUPPORT		

Fig. 4



R-0013/1 R 1410-SB

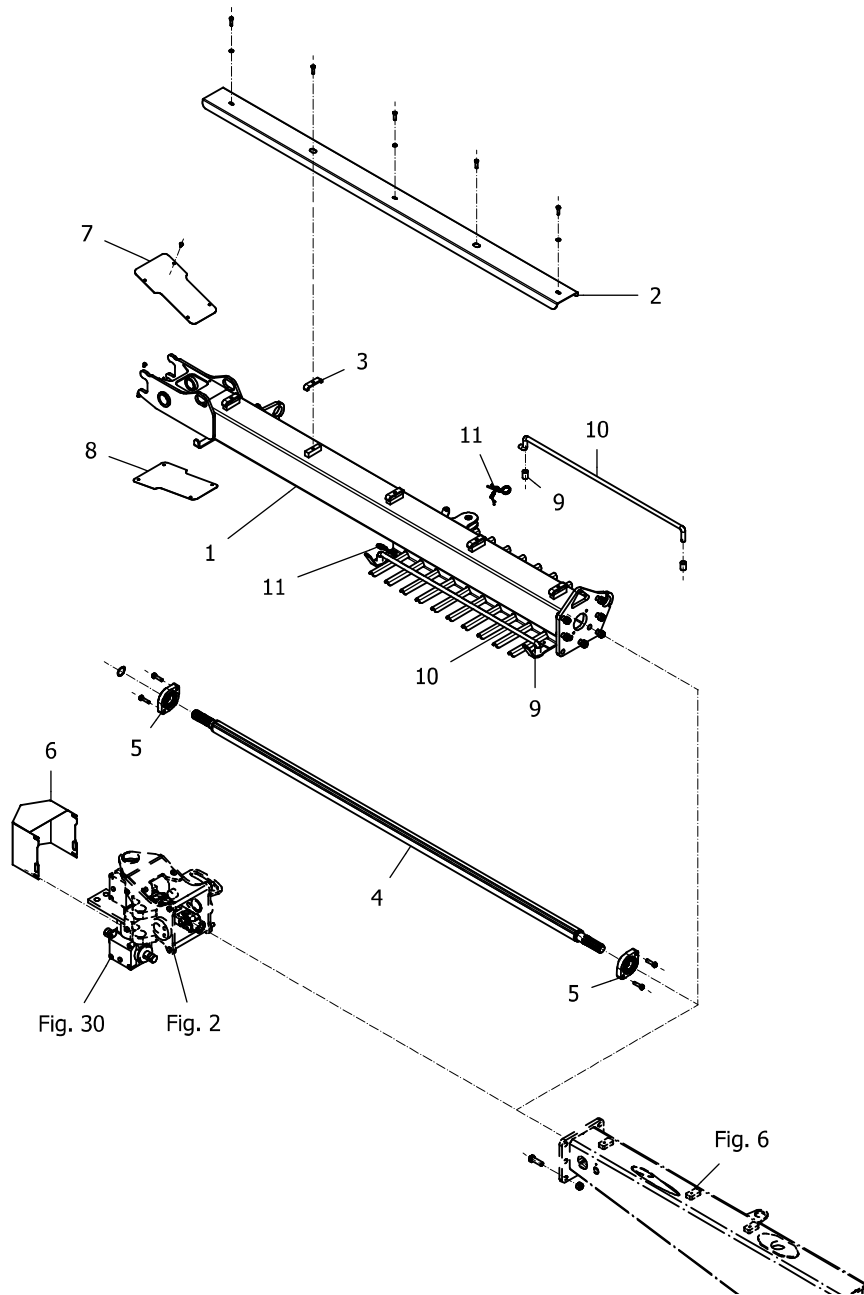
FIG. 4.

>=6750101401

HERTIL, DAZU,
TO THIS, A CECI

POS.	VARENUMMER	ANTAL	BENÆVNELSE	BEZEICHNUNG	DESIGNATION		
92.	0699780	4	DOBBELT RIVEFJEDER GRÅ DOPPELZINKEN GRAU		DOUBLE TINES GREY		
93.	0673360	4	MØTRIK, KONKAV KONKAVMUTTER		CONCAVE NUT	1214-4322	1
94.	1635130	1	FJEDER RØR ZINKENROHR		TINE PIPE		

Fig. 5



R-0013/1 R 1410-SB

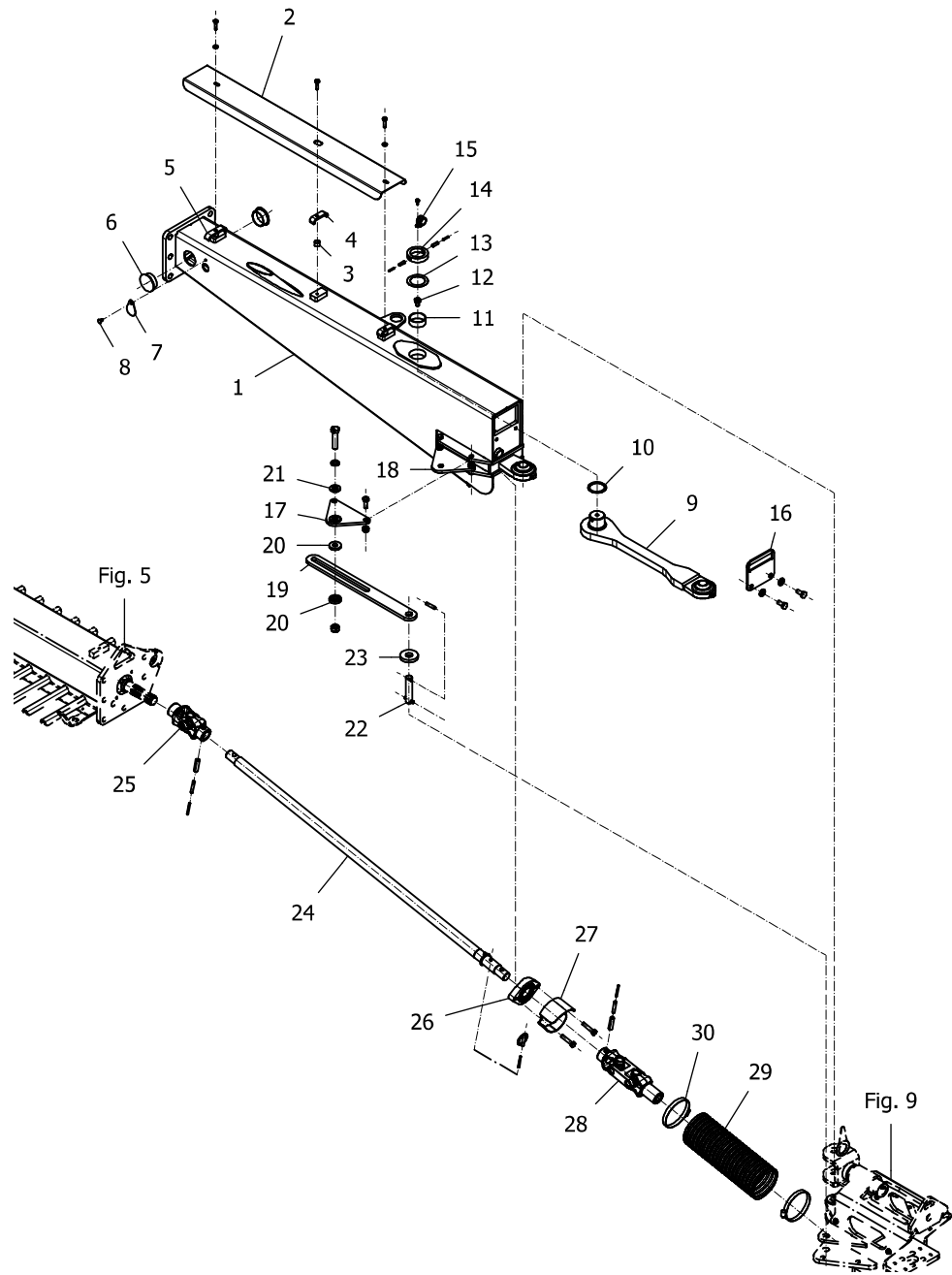
FIG. 5.

>=6750101401

HERTIL, DAZU,
TO THIS, A CECI

POS.	VARENUMMER	ANTAL	BENÆVNELSE	BEZEICHNUNG	DESIGNATION		
1.	3520-179X	1	MIDTERRAMME RAHMEN MITTE	MIDDLE FRAME		1213-5522	7
						1220-5321	7
2.	1634040	1	FRONT DEKPLADE ABDECKBLECH VO	FRONT COVER PLATE		1213-2322	5
						1241-1403	3
3.	1620630	5	HOLDER HALTER	HOLDER			
4.	0670971	1	AKSEL WELLE 2245 LG. GSW. 2AG	SHAFT		1255-3202	1
5.	0476300	2	FLANGE LEJE FLANSLAGEREINHEIT	FLANGED BEARING UNIT		1213-3621	2
						1220-3220	2
6.	1606670	1	AFSKÆRMNING DREHVERKLEIDUNG HI	SWIVEL LINING			
7.	0686780	1	AFDEKNING ØVRE ABDECKUNG OB.	COVERING		1403420	4
8.	0686790	1	AFDEKNING NEDRE ABDECKUNG UT	COVERING		1403420	4
9.	0667230	4	GUMMIPROP GUMMIBUCHSE	RUBBER BUSHING			
10.	2520-297X	2	BØJLE BUEGEL	HOOP			
11.	0608660	2	KÆDE VIKTORKETTE KPL	CHAIN			

Fig. 6



R-0013/1 R 1410-SB

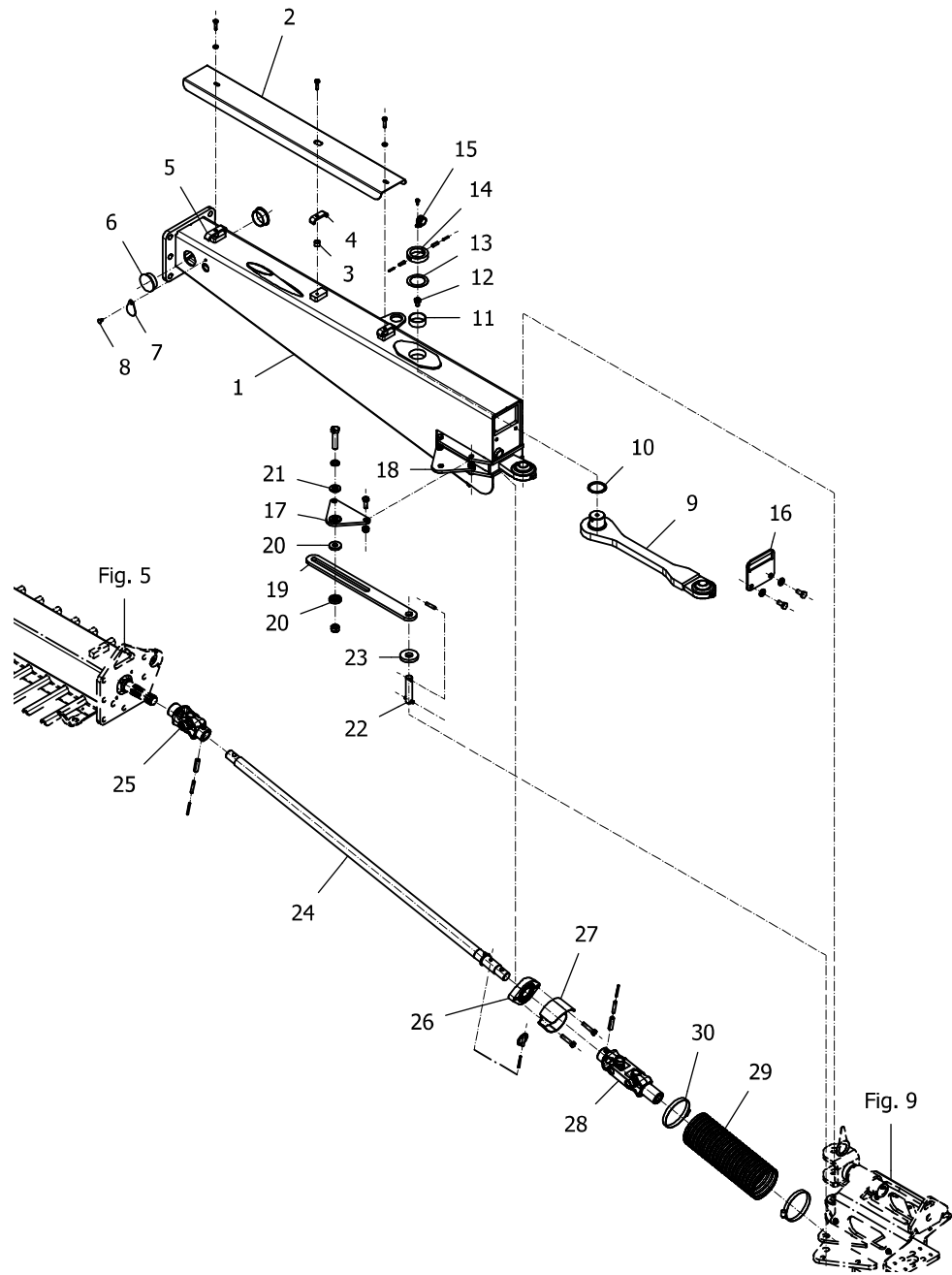
FIG. 6.

>=6750101401

HERTIL, DAZU,
TO THIS, A CECI

POS.	VARENUMMER	ANTAL	BENÆVNELSE	BEZEICHNUNG	DESIGNATION		
1.	1611661	1	RAMME RAHMEN HI		FRAME		
2.	1620610	1	DEKPLADE ABDECKBLECH MI.		COVER PLATE	1213-2322 1241-1403	3 2
3.	0662600	3	BØSNING BUCHSE 18X2		BUSH		
4.	0688240	2	HOLDER HALTER		HOLDER		
5.	1620630	1	HOLDER HALTER		HOLDER		
6.	0425220	2	BLINDPROP VERSCHLUSSTOPFEN		BLANKING PLUG		
7.	0699380	1	LÅG DECKEL		CAP		
8.	1403420	1	CLIP 6X19 CLIP 6X19		CLIP 6X19		
9.	0686740	1	TRÆKSTANG ZUGPENDEL		TENSION PENDULUM		
10.	1241-9906	1	PASSKIVE 50-60-0,5 SCHREIBE 50-60-0,5		WASHER 50-60-0,5		
11.	1411520	1	LEJEBØSNING GLEITLAGERBUCHSE		BUSH		
12.	1620620	1	HOLDESKRUE HALTESCHRAUBE		SCREW		
13.	0450730	1	SKIVE AXIALSCHEIBE		AXIAL DISK		
14.	0673830	1	RING RING		RING	1251-3104 1251-5101	2 2
15.	1311-8647	1	RØRHOLDER ROHRSCELLE		SUPPORT FOR TUBE	1213-1120	1
16.	0687050	1	AFSKÆRMNING ABDECKUNG PENDEL		COVERING PENDULUM	1213-4224 1241-3508	2 2
17.	1642950	1	PLADE ØVERST PLATTE OBEN		PLATE UPPER	1213-4322 1220-4321	2 2
18.	1642940	1	PLADE UNDERST PLATTE UNTEN		PLATE LOWER	1213-4322 1220-4321	2 2
19.	1642930	1	KOBLINGSSTANG KOPPELSTANGE		JOINT	1214-5321 1220-5321 1241-4505	1 1 1
20.	1642960	2	GLIDEBØSNING GLEITBÜCHSE		BUSH		
21.	1607800	5	TALLERKENFJEDER TELLERFEDER		DISC SPRING		
22.	0674200	1	BOLT BOLZEN 22X100 2X 8 X 82		BOLT	1251-5305	2
23.	0698140	1	SKIVE SCHEIBE		WASHER		
24.	0671300	1	AKSEL WELLE		AXLE	1241-8913 1251-3401 1251-5403	2 2 2
25.	0634740	1	KARDANKRYDS KREUZGELENK KPL 6KT		UNIVERSAL JOINT	1251-3401 1251-5403 1251-7403	1 1 1
26.	0476300	1	FLANGE LEJE FLANSLAGEREINHEIT		FLANGED BEARING UNIT	1213-3522	2

Fig. 6



R-0013/1 R 1410-SB

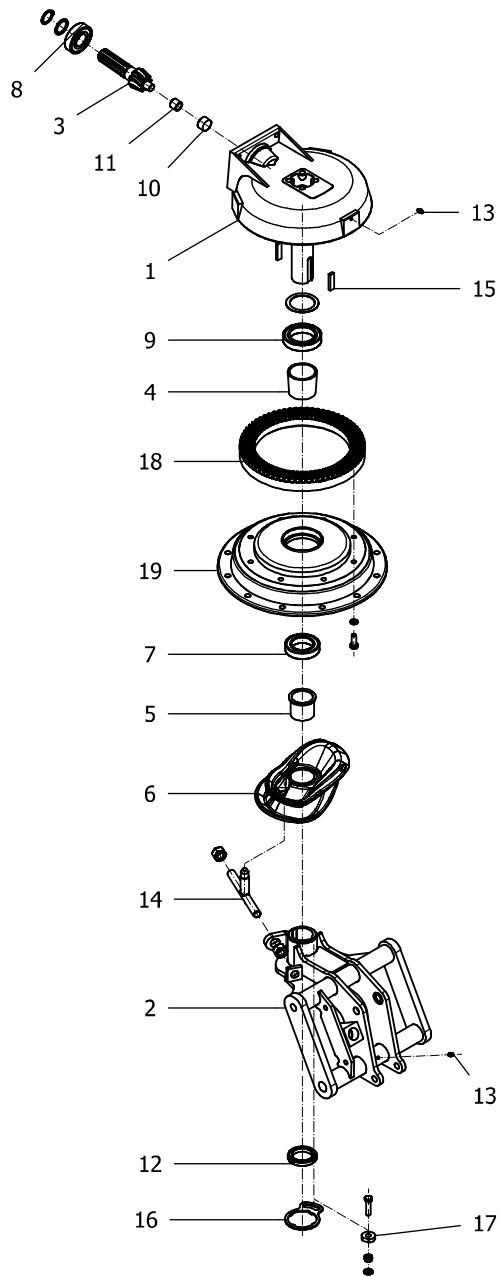
FIG. 6.

>=6750101401

HERTIL, DAZU,
TO THIS, A CECI

POS.	VARENUMMER	ANTAL	BENÆVNELSE	BEZEICHNUNG	DESIGNATION		
27.	0672400	1	RING RING GSW.		RING		
28.	0671240	1	DOBBELT KARDANKRYD DOPPELKREUZGELENK		DOUBLE UNIVERSAL JOINT	1251-3401 1251-5403 1251-7403	1 1 1
29.	0689170	1	BESKYTTESESSLANGE SCHUTZSCHLAUCH		PROTECTIVE TUBE		
30.	0435900	2	SPANDEBÅND SCHLAUCHSCHELLE		HOSE CLAMP		

Fig. 7



R-0013/1 R 1410-SB

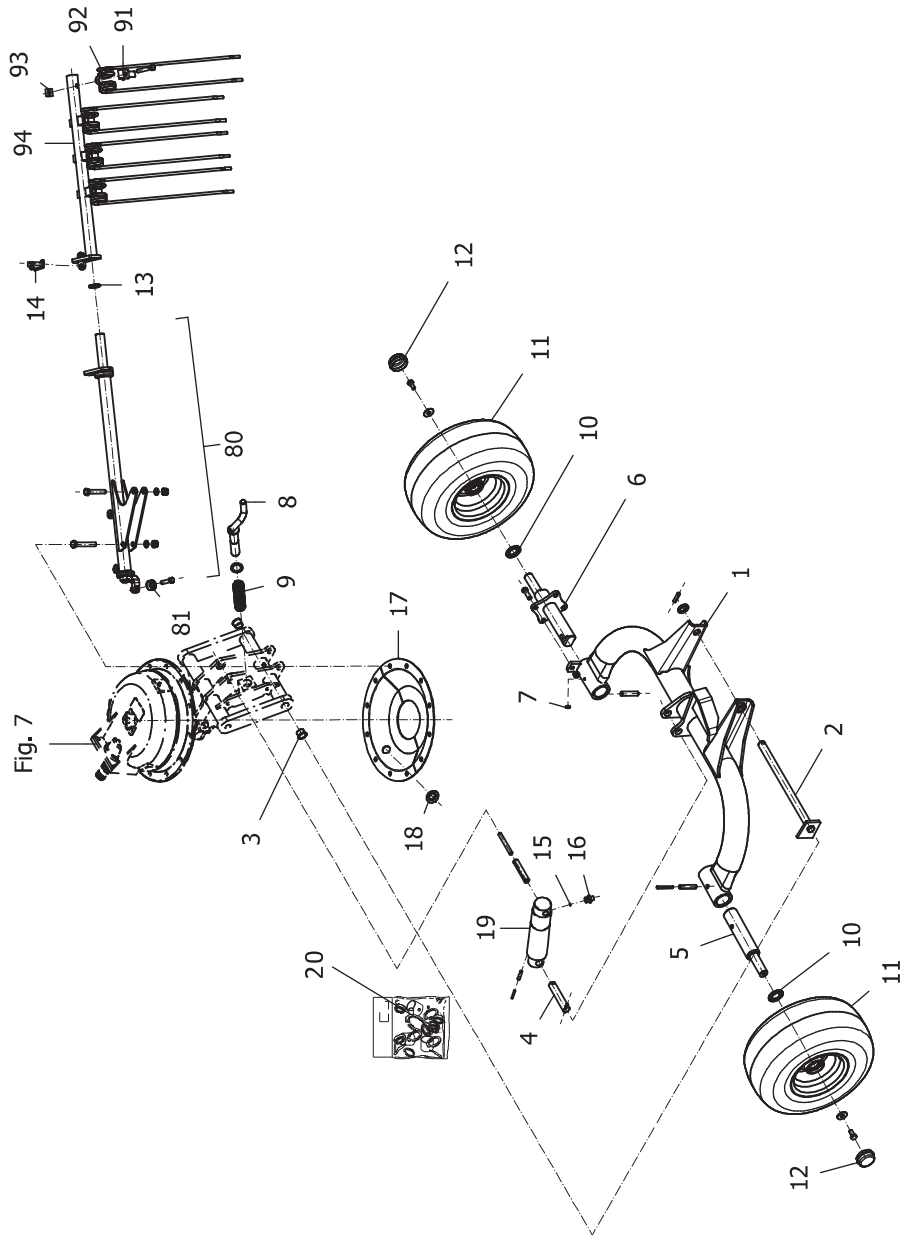
FIG. 7.

>=6750101401

HERTIL, DAZU,
TO THIS, A CECI

POS.	VARENUMMER	ANTAL	BENÆVNELSE	BEZEICHNUNG	DESIGNATION		
1.	1651050	1	LEJEHUS 6307 GEHAUSE LAGER 6307		HOUSING 6307		
2.	0671471	1	AKSELKONSOL SV. ACHSHALTER GSW F.ACHSE 25		AXLE SUPPORT		
3.	0688115	1	AKSEL 9-TANDS RITZELWELLE LANG Z=9		SHAFT 9-TEETH	1241-8913 1423940	1 1
4.	0671440	1	AFSTANDSRØR DISTANZROHR		DISTANCE TUBE		
5.	0672380	1	BØSNING BUCHSE		BUSH		
6.	0672390	1	KURVESKIVE KURVENSCHIEBE		CAM TRACK		
7.	1331-2312	1	SPECIAL LEJE 6011-2RS SPEZIAL LAGER 6011-2RS		SPECIAL BEARING 6011-2RS		
8.	1331-4302	1	KUGLELEJE 6307 2RS KUGELLAGER 6307 2RS		BALL BEARING 6307 2RS		
9.	0496840	1	KUGLELEJE 6013 RIKGL 6013		GRV BALL BEAR 6013	1241-9933 1241-9934	1 1
10.	1401150	1	NÅLELEJE NADELBUECHSE		NEEDLE BUSH		
11.	1401160	1	INDERRING INNENRING		INNER RING		
12.	1220-7920	1	MØTRIK M55 MUTTER M55		NUT M55		
13.	1313-1103	2	SMØRENIPPEL SCHMIERNIPPEL		GREASE NIPPLE		
14.	0672320	1	JUSTERING VERSTELLUNG		ADJUSTMENT	1220-6122	2
15.	1338-0154	2	PASFEDER 14-6-50 FEDERKEIL 14-6-50		FLAT KEY 14-6-50		
16.	0635280	1	LÅSEBLIK SICHERUNGSBLECH		LOCKING PLATE		
17.	0635290	1	PROP BUTZEN		PLUG	1214-4126 1220-4321 1241-3403	1 1 1
18.	0646990	1	KRONE HJUL TELLERRAD Z=69		CROWN WHEEL		
19.	2510-099X	1	NAV 12 A NABE 12 A		HUB 12 A	1219-0540 1242-9026	8 8

Fig. 8



R-0013/1 R 1410-SB

FIG. 8.

>=6750101401

HERTIL, DAZU,
TO THIS, A CECI

POS.	VARENUMMER	ANTAL	BENÆVNELSE	BEZEICHNUNG	DESIGNATION		
1.	0671262	1	SVINGARM ACHSSCHWINGE D=25		AXLE LEVER		
2.	3520-090X	1	BOLT BOLZEN		BOLT	1241-6605	1
						1251-4306	1
						1251-6306	1
3.	1335-6009	2	GLIDELEJE BMZ/L10525 GLEITLAGER BMZ/L10525		SLEEVE BEARING BMZ/L10525		
4.	0673980	1	BOLT 25X130 2X 8 X115 BOLZEN 25X130 2X 8 X115		PIN	1251-3303	2
						1251-5305	2
						1251-7802	1
						1251-9803	1
5.	1601850	1	AKSELTAP V. ACHSZAPPEN LI EINFACH		AXLE ARM	1213-4221	1
						1241-3509	1
						1251-5602	1
						1251-7602	1
6.	0671360	1	AKSELTAP H. ACHSE GSW RE		AXLE	1213-4224	1
						1213-4422	2
						1220-4321	2
						1241-3509	1
						1251-8503	1
7.	0015170	1	SMØRENIPPEL AM8X1 SCHMIERNIPPEL AM8X1 D 71412		GREASE NIPPLE AM8X1		
8.	0699221	1	FORKRØPNING SV. M 30 KURBEL GSW. M 30		CRANK M 30	1241-7907	1
9.	0699190	1	TRYKFJEDER 3X37X131 DRUCKFEDER 3X37X131		PRESSURE SPRING		
10.	1413200	2	TÆTNINGSRING NILOSRING		NILOSRING		
11.	1600241	2	HJUL 18" RAD 18"/D30 VERST.FELGE		WHEEL 18"/D30 VERST.FELGE		
12.	2520-117X	2	ENDESTYKKE ABSCHLUSSKAPPE		END CAP		
13.	0626910	12	TÆTNINGSRING DICHRING		PACKING RING		
14.	1254-4210	12	TRAKTORSPLIT 12*55+ FORMCLIP 12*55+		FORMCLIP 12*55+		
15.	0699230	1	DYSE BLENDE 2.0 MM		ORIFICE		
16.	1420430	1	DROSSEL VENTIL 8L/M 18X1.5 DROSSELVENTIL 8L/M 18X1.5		THROTTLE VALVE 8L/M 18X1.5		
17.	2520-061X	1	KLOCKE 12 ARME GLOCKE 12 ARM GETEILT		SOCKET 12 A SHARED		
18.	1411550	1	GRIBETAP GRIFFSTOPFEN		HANDHOLD STOPPER		
19.	1606690	1	CYLINDER 120/55 HUBZYLINDER 120/55		CYLINDER 120/55		
20.	1652090	1	PAKNINGSSÆT DICHTUNGSSATZ		SEALING SET		
80.	3520-084X	12	LEJERØR R+ SAMLET LAGERROHR R+ KPL		BEARING PIPE R+ COMPLETE	1214-4331	1
						1214-4334	1
						1220-4326	1
						1220-4327	1
						1242-9024	2
81.	0464150	1	LØBERING LAUFROLLE		TROLLEY	1214-4126	1
						1220-4321	1
						1241-2406	2
						1241-7905	1
						2520-184X	1
91.	0654351	4	HOLDER HALTER		SUPPORT		

Fig. 8

R-0013/1 R 1410-SB

FIG. 8.

>=6750101401

HERTIL, DAZU,
TO THIS, A CECI

POS.	VARENUMMER	ANTAL	BENÆVNELSE	BEZEICHNUNG	DESIGNATION		
92.	0699780	4	DOBBELT RIVEFJEDER GRÅ DOPPELZINKEN GRAU		DOUBLE TINES GREY		
93.	0673360	4	MØTRIK, KONKAV KONKAVMUTTER		CONCAVE NUT	1214-4322	1
94.	1635130	1	FJEDER RØR ZINKENROHR		TINE PIPE		

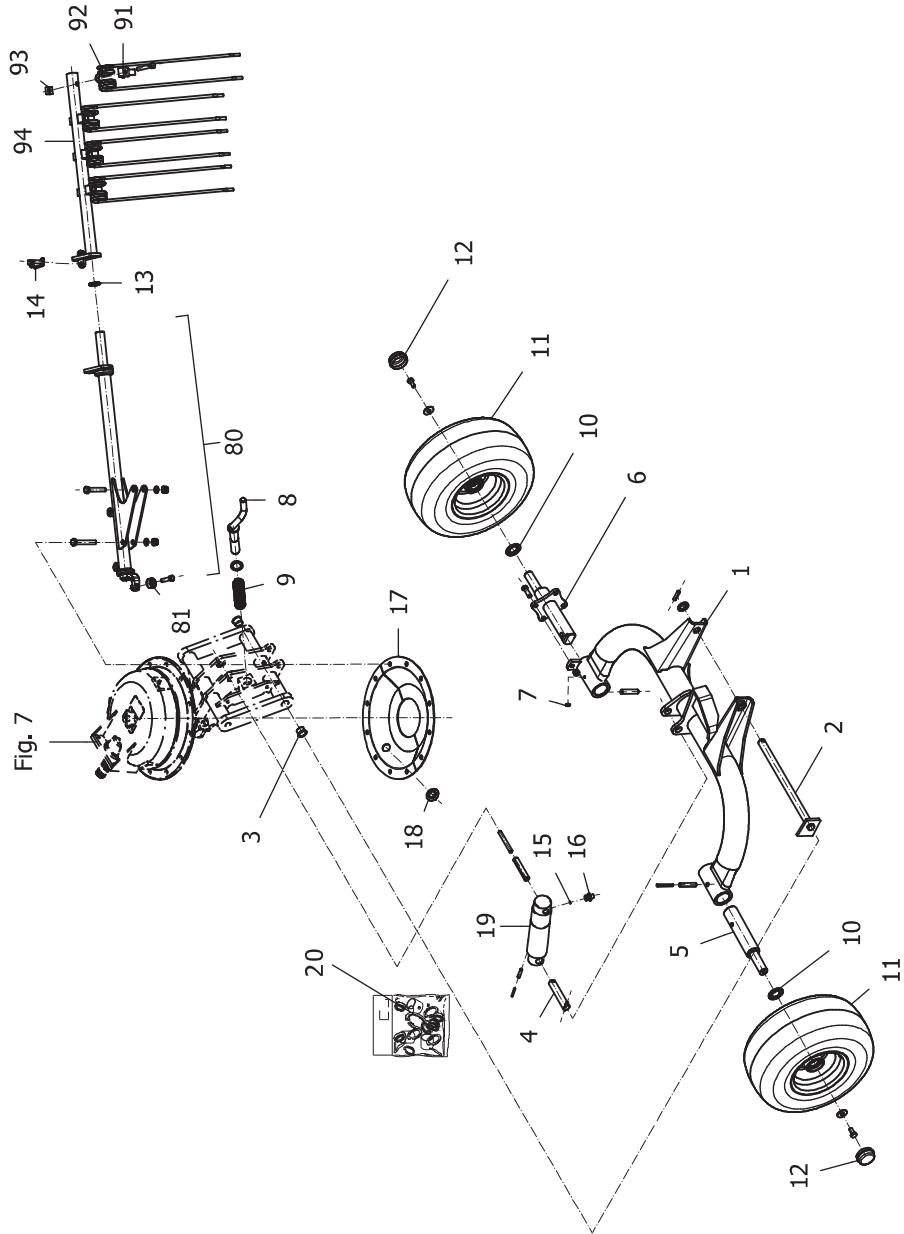
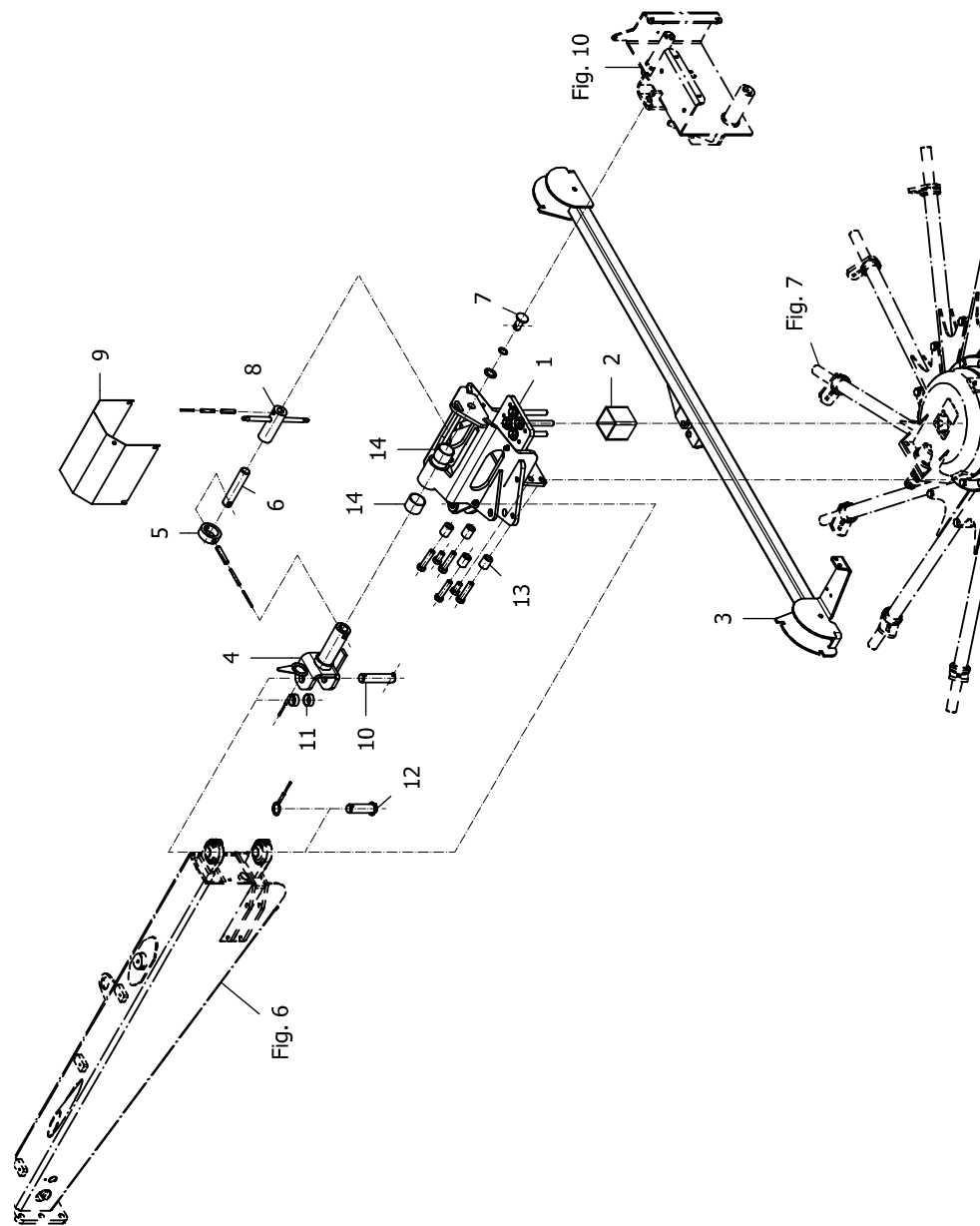


Fig. 9



R-0013/1 R 1410-SB

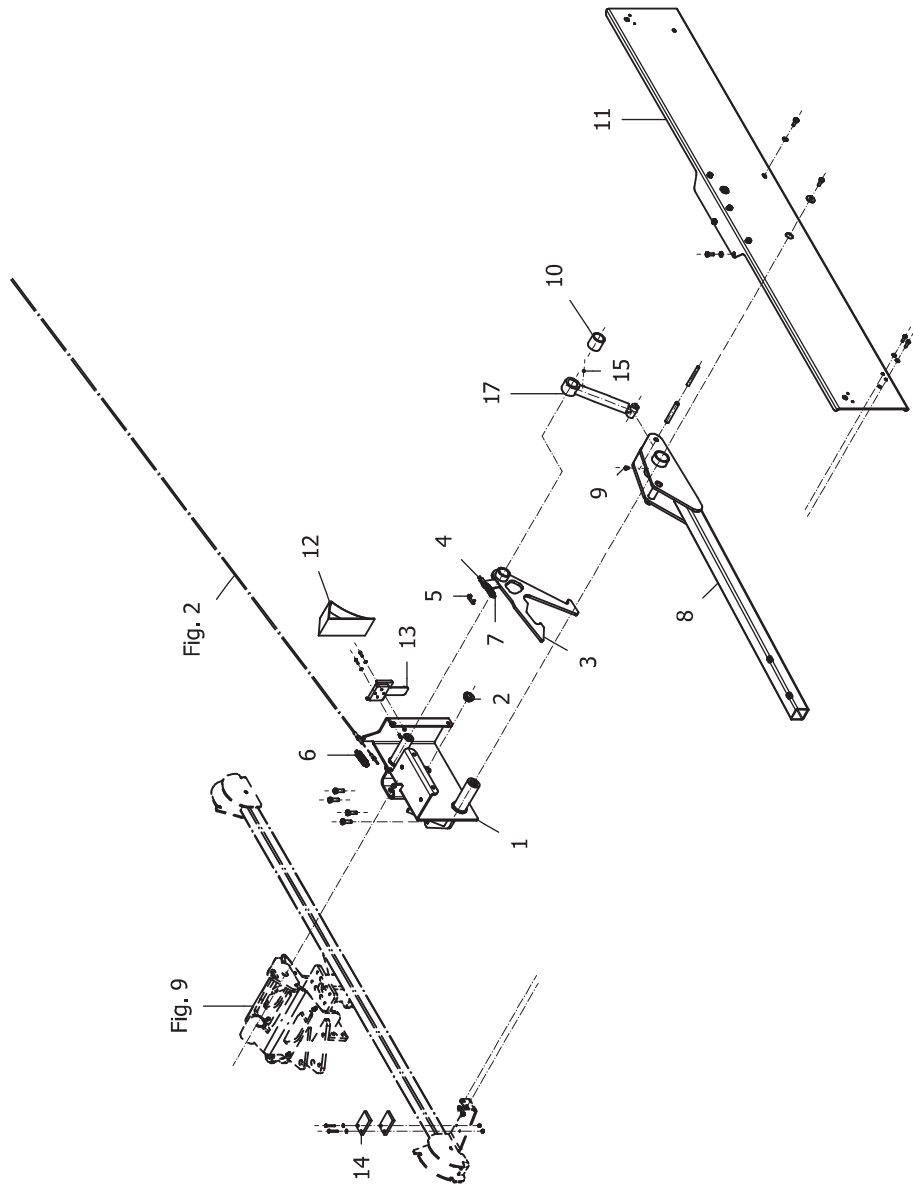
FIG. 9.

>=6750101401

HERTIL, DAZU,
TO THIS, A CECI

POS.	VARENUMMER	ANTAL	BENÆVNELSE	BEZEICHNUNG	DESIGNATION		
1.	0671903	1	HOLDER TANDHJUL BAG KREISELHALTER HI	HOLDER BACK		1213-5322	2
						1214-5321	4
						1214-5430	4
						1241-4604	4
2.	0686810	1	AFSTANDSRØR DISTANZROHR	SPACER TUBE			
3.	0672622	1	SKÆRMSTØTTE SCHUTZBUEGELTRAEGER	GUARD SUPPORT			
4.	0672353	1	GLIDEFØRING SCHIEBEFUEHRUNG	SLIDING GUIDE			
5.	1609330	1	RING RING	RING		1251-3601	1
						1251-5602	1
						1251-8601	1
6.	1609300	1	GEVINDBOLT 30X154 GEWINDEBOLZEN	SCHREW 30X154			
7.	1606680	1	BOLT BOLZEN	BOLT		1241-4302	1
						1241-5906	1
						1419600	1
8.	1609270	1	SPÆNDLÅS SPANNSCHLOSS KPL	TIGHTNING LOCK		1251-4401	1
						1251-6401	1
						1251-9009	1
9.	1609500	1	SKÆRM SCHUTZHAUBE	GUARD			
10.	1611721	1	BOLT BOLZEN 28.7X130 2X8X112ZN	BOLT		1251-3303	2
						1251-5305	2
11.	1613700	2	AFSTANDSRØR DISTANZROHR	SPACER TUBE			
12.	1611951	1	BOLT BOLZEN 28.7X100 2X8X82 ZN	BOLT		1241-7907	2
						1251-3303	2
						1251-5305	2
13.	0687920	4	PROP 30X35X17 BUTZEN RD 30X35X17	PLUG			
14.	1419430	2	LEJE BØSNING GLEITLAGERBUCHSE	BEARING BUSHING			

Fig. 10



R-0013/1 R 1410-SB

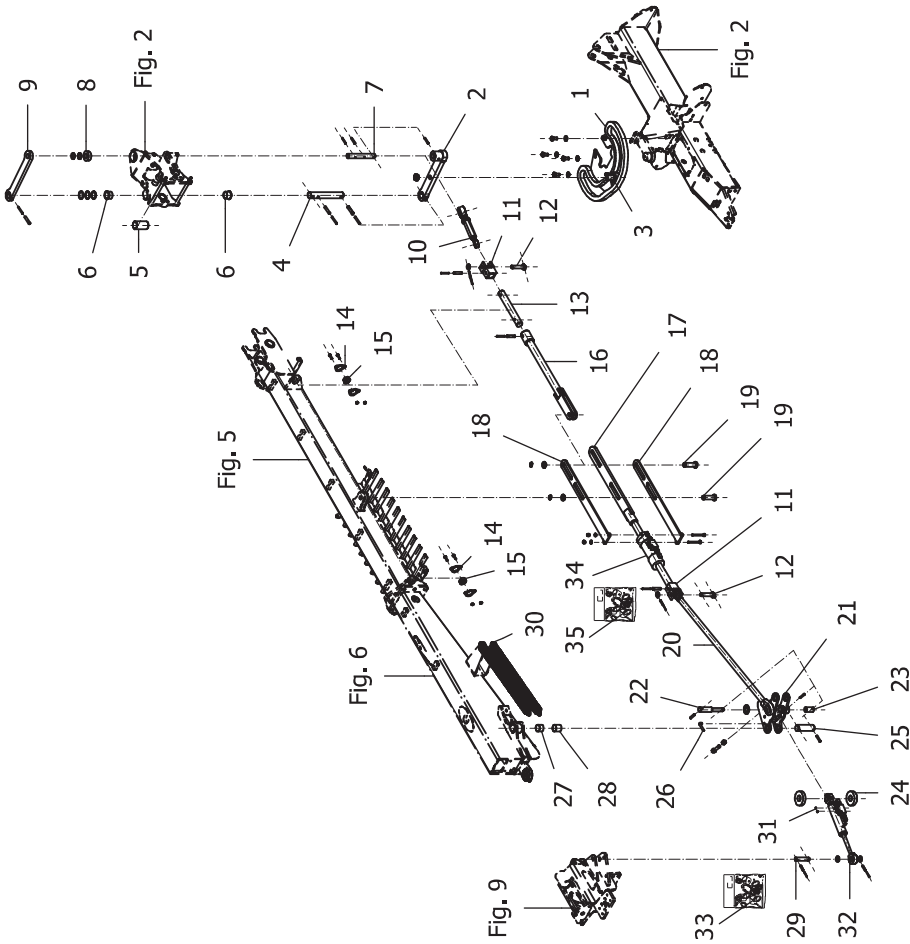
FIG. 10.

>=6750101401

HERTIL, DAZU,
TO THIS, A CECI

POS.	VARENUMMER	ANTAL	BENÆVNELSE	BEZEICHNUNG	DESIGNATION		
1.	0686651	1	LINEÆR AKTUATOR HUBANTRIEB		LINEAR ACTUATOR	1213-4327	4
2.	0604740	1	LEJEBØSNING LAGERBUCHSE		BEARING SLEEVE		
3.	0686640	1	LÅS FALLE		CATCH		
4.	0486260	1	GAFFEL GABELKOPF 6X24		FORK HEAD		
5.	0486270	1	ES-BOLT ES-BOLZEN NORM 01 6X24		ES-PIN		
6.	1411560	1	BÆLG FALTENBALG		FOLD BELLOWS	1220-1124 1220-2122	1 1
7.	1616650	1	FJEDERHOLDER ZUGFEDER		TENSION SPRING		
8.	0672450	1	SKÅRSKÆRMHOLDER SCHWADTUCHTRAEGER IN.		WINDROW CLOTH SUPPORT	1251-6804 1251-8804	1 1
9.	1313-2202	1	SMØRENIPPEL 45 GR. SCHMIERNIPPEL 45 GR.		GREASE NIPPLE 45 GR.		
10.	0671090	1	BØSNING BUCHSE		BUSH		
11.	0686970	1	PLADE PLATTE		PLATE	1213-2224 1213-3224 1220-2620 1241-1202 1241-2401 1241-2506	2 8 2 2 6 2
12.	0495200	1	STOPKLODS PLASTIK UNTERLEGGEBIL KUNSTSTOFF		STOP-BLOCK PLASTIC		
13.	0495210	1	HOLDER PLASTIK HALTER KUNSTSTOFF		SUPPORT PLASTICS	1213-1221 1220-1322 1241-1105	2 2 2
14.	0652350	2	STOPKLODS ANSCHLAG		STOP	1214-1122 1220-1323 1241-1208	2 2 2
15.	0629120	1	DYSE Ø0,7 BLENDE 0,7		ORIFICE		
17.	0671540	1	LØFTECYLINDER HUBZYLINDER 25/140		LIFT CYLINDER		

Fig. 11



R-0013/1 R 1410-SB

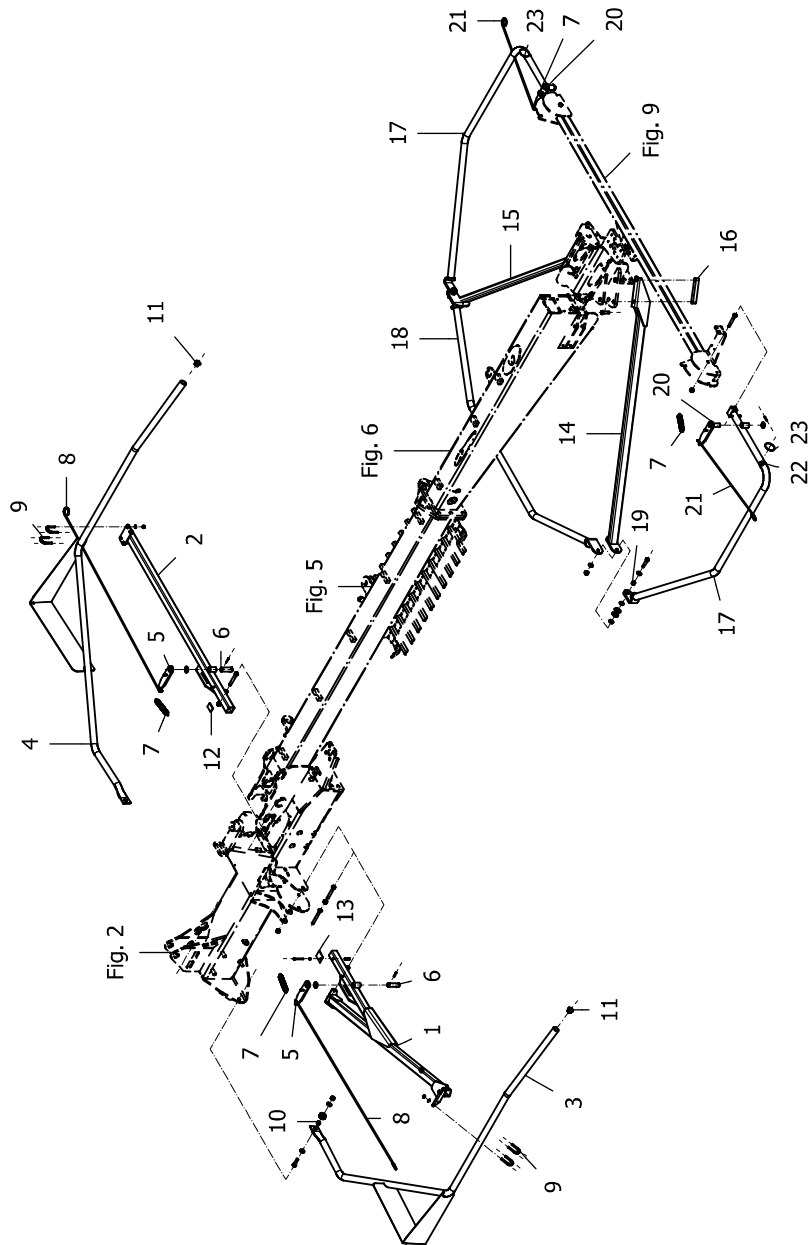
FIG. 11.

>=6750101401

HERTIL, DAZU,
TO THIS, A CECI

POS.	VARENUMMER	ANTAL	BENÆVNELSE	BEZEICHNUNG	DESIGNATION		
27.	1420240	1	BØSNING GLEITLAGERBUCHSE		BUSH		
28.	1425810	1	GLIDELEJEBØSNING GLEITLAGERBUCHSE		PLAIN BEARING BUSH		
29.	0674200	1	BOLT BOLZEN 22X100 2X 8 X 82		BOLT	1241-5601	3
						1251-3303	2
						1251-5305	2
30.	1418920	2	TRÆKFJEDER ZUGFEDER 7X50X440		TENSION SPRING		
31.	0629010	2	DYSE Ø1 BLENDE 1 MM		ORIPICE		
32.	1617111	1	LØFTECYLINDER HUBZYLINDER 40/20/132 KPL		LIFT CYLINDER		
33.	1637960	1	PAKNINGSSÆT DICHTUNGSSATZ		SET OF GASKETS		
34.	1637980	1	DOBBELT STEMPELCYLINDER GLEICHGANGZYLINDER		DOUBLE ROD CYLINDER		
35.	1637990	1	PAKNINGSSÆT DICHTUNGSSATZ		SET OF GASKETS		

Fig. 12



R-0013/1 R 1410-SB

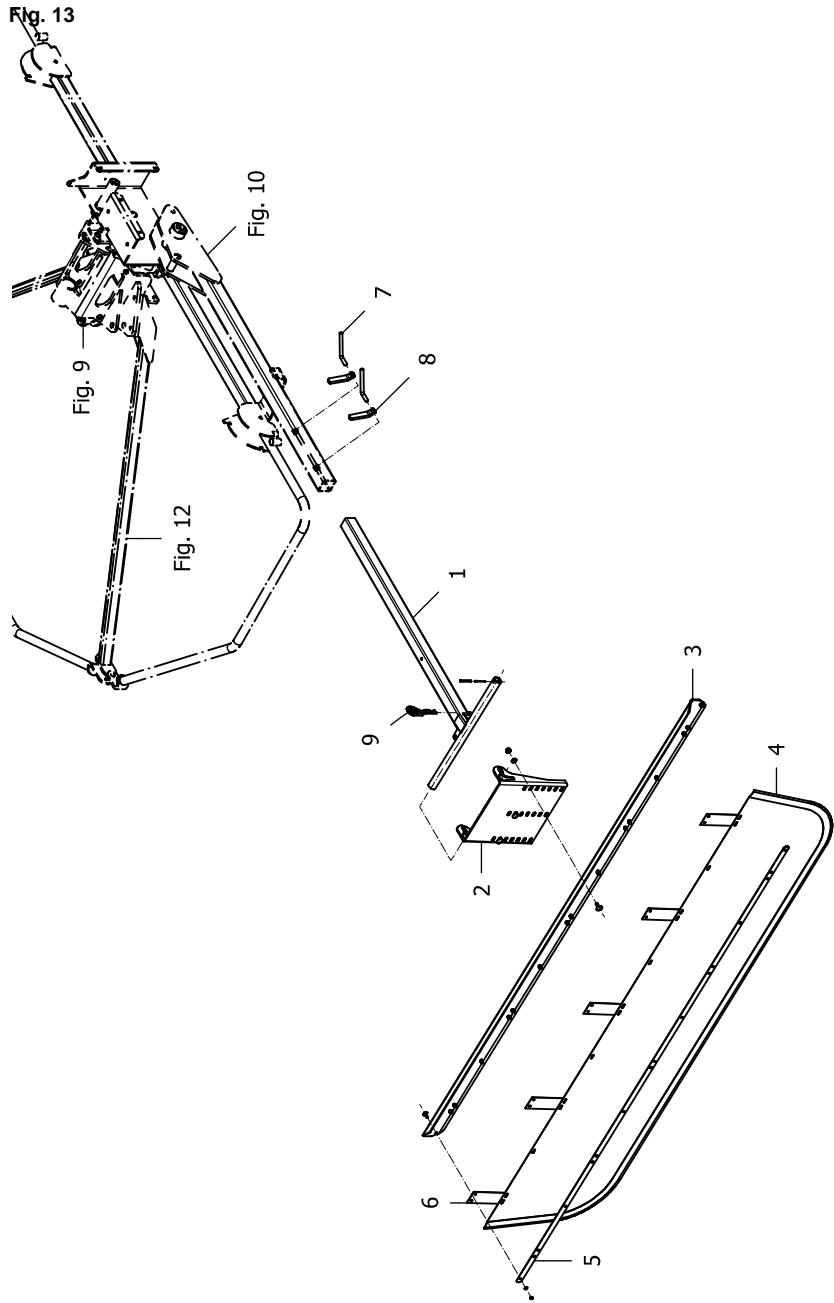
FIG. 12.

>=6750101401

HERTIL, DAZU,
TO THIS, A CECI

POS.	VARENUMMER	ANTAL	BENÆVNELSE	BEZEICHNUNG	DESIGNATION		
1.	1608350	1	BESKYTTELSBØJLE HOLDER SCHUTZBUEGELTRAEGER VO LI		SAFETY FRAME HOLDER	1213-4722 1214-4325 1220-4321	1 1 2
2.	0687860	1	BESKYTTELSBØJLE HOLDER SCHUTZBUEGELHALTER RE		SAFETY FRAME HOLDER	1213-4722 1220-4321	1 1
3.	0699680	1	BESKYTTELSBØJLE FOR VE. GRÅ SCHUTZBUEGEL VO LI GSW		GRÅ PROTECTION BAR FRONT LE. GREY	1213-4422 1220-4321 1241-3508 1607800	1 1 2 4
4.	0699690	1	BESKYTTELSBØJLE SCHUTZBUEGEL VO RE		SAFETY FRAME	1213-4422 1220-4321 1241-3508 1607800	1 1 2 4
5.	0687870	2	LÅSEANORDNING VERRIEGELUNG		LOCKING DEVICE		
6.	0686860	2	BOLT BOLZEN		PIN	1241-5907 1251-3204	1 2
7.	1594980	4	FJEDERHOLDER ZUGFEDER		TENSION SPRING		
8.	0607120	2	TOV SEIL KZ D=6/L=1400		ROPE		
9.	0626580	4	U-BØJLE M8X34 BUEGELSCHRAUBE HRD M 8X34		STIRRUP BOLT	1220-2321 1241-1403	2 2
10.	0664820	2	BØSNING BUCHSE		BUSH		
11.	1407610	2	PROP STOPFEN,LAMELLEN		CONNECTOR		
12.	1603100	1	SKUMGUMMI MOOSGUMMI 40X25X6		MOSS RUBBER		
13.	1611970	1	GUMMIBUFFE GUMMIPUFFER		RUBBERBUFFER	1214-1224 1220-1323 1241-1208	1 1 2
14.	1606720	1	BESKYTTELSBØJLE HOLDER SCHUTZBUEGELHALTER HI LI		SAFETY FRAME HOLDER		
15.	1621080	1	BESKYTTELSBØJLE HOLDER SCHUTZBUEGELHALTER HI RE		SAFETY FRAME HOLDER		
16.	0688580	2	GEVINDSTANG GEWINDELEISTE		THREADED LEDGE	1213-4422	2
17.	0672680	2	BESKYTTELSBØJLE SCHUTZBUEGEL HI LI		SAFETY FRAME	1213-4722 1214-4222 1220-4321 1241-3508 1607800	1 1 2 4 2
18.	1606710	1	BESKYTTELSBØJLE TVÆRS SCHUTZBUEGEL QUER HI		SAFETY FRAME CROSSWISE		
19.	0662600	2	BØSNING BUCHSE 18X2		BUSH		
20.	0688550	2	LÅSEANORDNING VERRIEGELUNG HI.		LOCKING DEVICE	1241-5907 1251-3201	1 1
21.	0689060	2	TOV SEIL D=6/L= 700		ROPE		
22.	1311-8650	2	RØRHOLDER ROHRHALTERUNG		SUPPORT FOR TUBE		
23.	0205530	2	REFLEKS RUECKSTRAHLER		REFLECTOR		

Fig. 13



R-0013/1 R 1410-SB

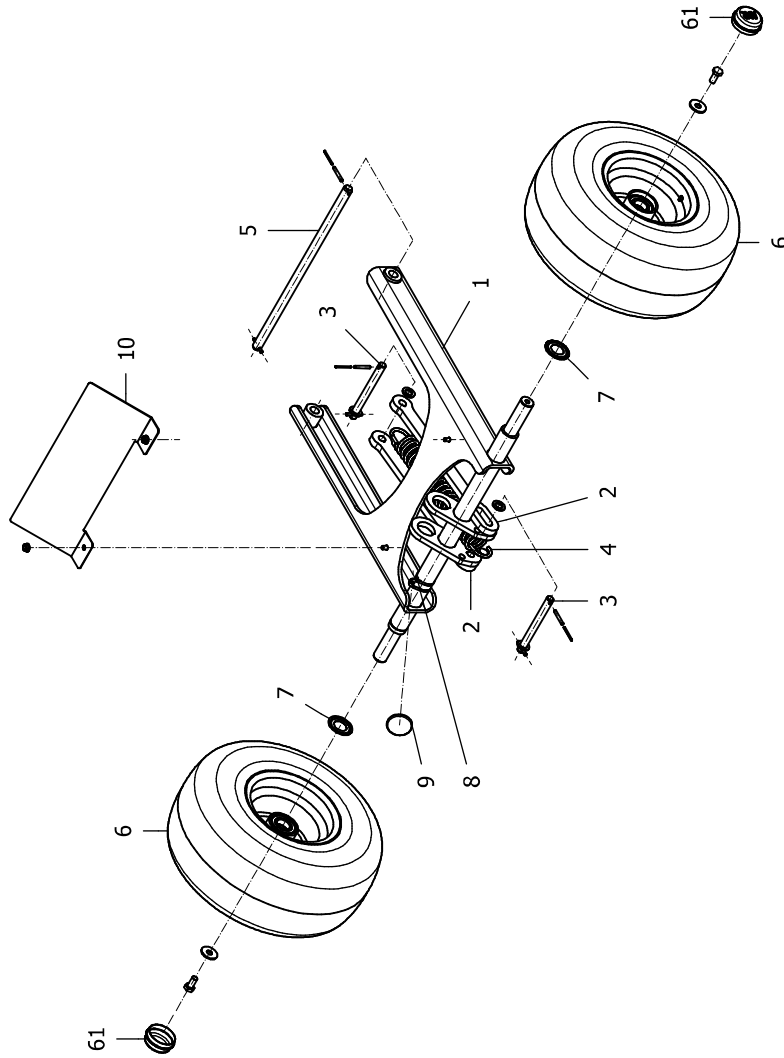
FIG. 13.

>=6750101401

HERTIL, DAZU,
TO THIS, A CECI

POS.	VARENUMMER	ANTAL	BENÆVNELSE	BEZEICHNUNG	DESIGNATION		
1.	0672515	1	HOLDER FOR DUG UDV. SCHWADTUCHTRÆGER AU.	SUPPORT FOR CANVAS		1251-1402	1
						1251-4403	1
2.	0699483	1	HOLDER, BRED, FORSKYDDBAR HALTER, BREIT, VERSCHIEBBAR	SLIDING SUPPORT, WIDE			
3.	0669990	1	SKÅRFORMERHOLDER SCHWADFORMERHALTER	WINDROW CLOTH SUPPORT		1215-3226	3
						1220-3321	3
						1241-2401	3
4.	0631151	1	RIVEDUG SCHWADFORMER	RAKE CURTAIN			
5.	0631170	1	LISTE LEISTE	RAIL		1215-1222	16
						1220-1323	16
						1241-1208	16
6.	0621620	5	BLADFJEDER BLATTFEDER	PLATE SPRING			
7.	0124130	2	SKRUE KNEBELSCHRAUBE	TOGGLE BOLT			
8.	0616960	2	FINGERMØTRIK GRIFFMUTTER	FINGER NUT			
9.	0184500	1	FJEDERSPLIT 7 FEDERSTECKER 7	SPRING COTTER 7			

Fig. 14



R-0013/1 R 1410-SB

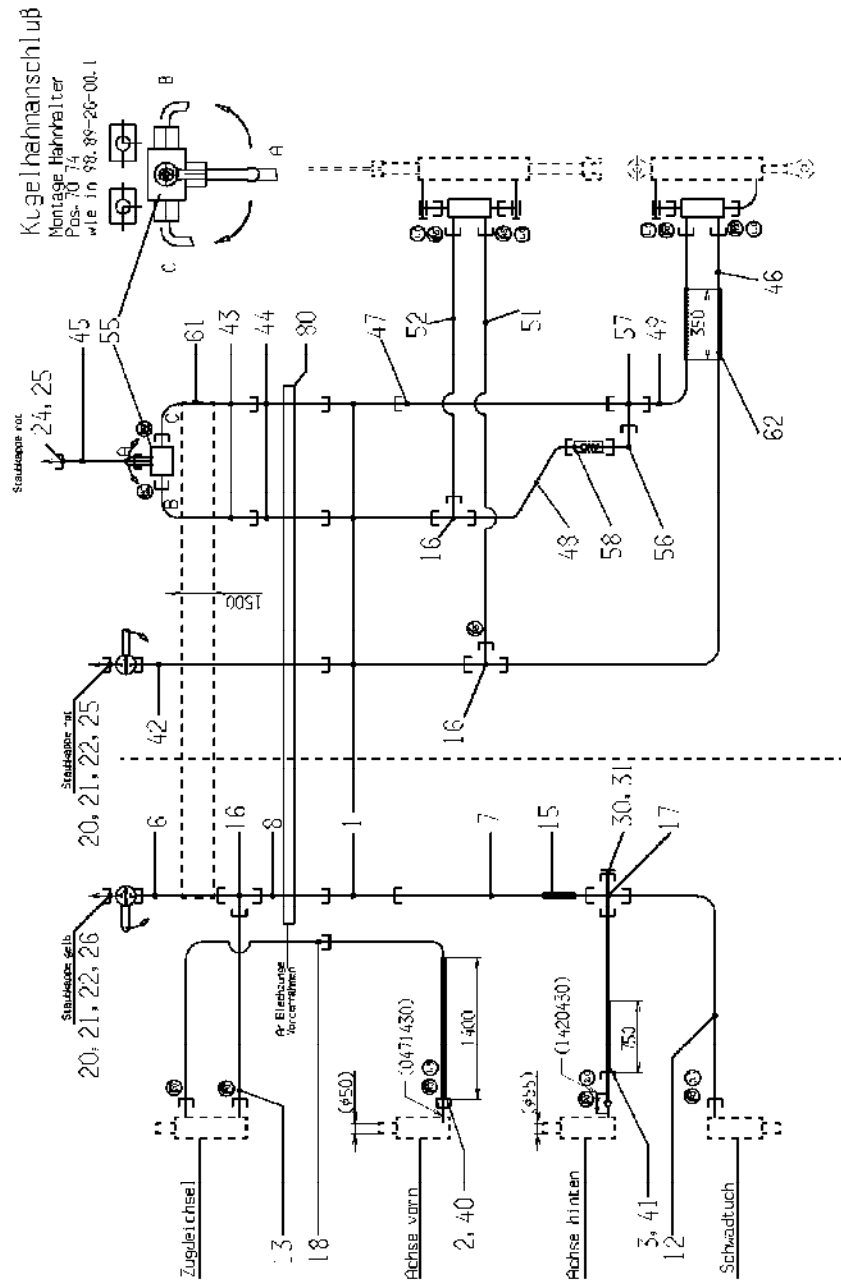
FIG. 14.

>=6750101401

HERTIL, DAZU,
TO THIS, A CECI

POS.	VARENUMMER	ANTAL	BENÆVNELSE	BEZEICHNUNG	DESIGNATION		
1.	0686391	1	DOBBELTAKSEL DOPPELACHSE		DOUBLE AXLE	1213-4221 1213-4224	1 1
2.	0686440	2	LASKE LASCHE		BRACKET / PLATE	1241-3509	2
3.	0689540	2	BOLT 16X160 2X6X144 BOLZEN 16X160 2X6X144		PIN	1241-4505 1251-1301 1251-4306	2 2 2
4.	0689550	1	TRÆK FJEDER ZUGFEDER		TENSION SPRING		
5.	1609540	1	BOLT 20X490 2X6X474 BOLZEN 20X490 2X6X474		PIN	1251-1301 1251-4306	2 2
6.	1600241	2	HJUL 18"" RAD 18"/D30 VERST.FELGE		WHEEL 18"/D30 VERST.FELGE		
7.	1413200	2	TÆTNINGSRING NILOSRING		NILOSRING		
8.	1311-8651	1	RØRHOLDER ROHRHALTERUNG		SUPPORT FOR TUBE		
9.	0205530	1	REFLEKS RUECKSTRAHLER		REFLECTOR		
10.	1630570	1	ADVARSELSSKILT WARNTAFELPLATTE		WARNING SIGN	1213-2222 1220-2620	2 2
61.	2520-117X	2	ENDESTYKKE ABSCHLUSSKAPPE		END CAP		

Fig. 15

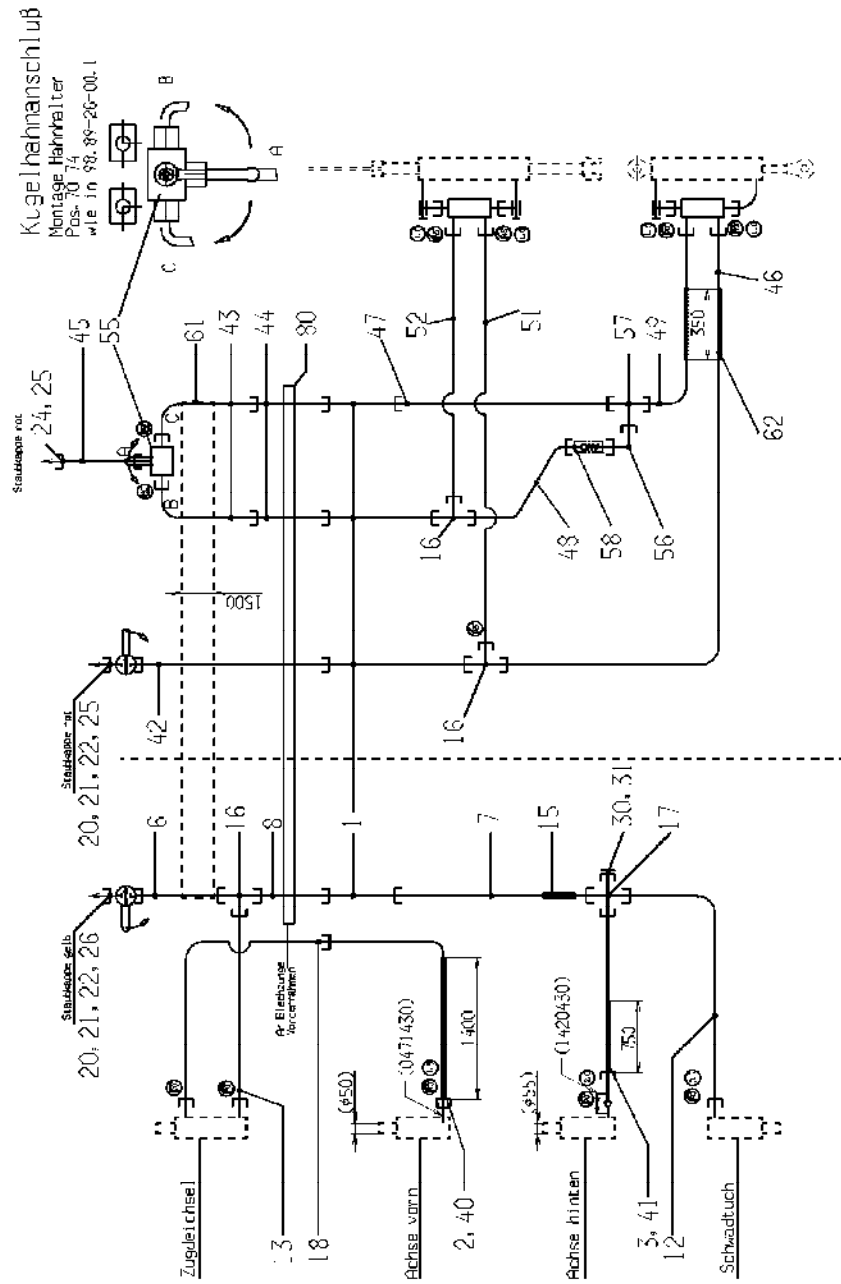


Darstellung nur schematisch!

⊗ Rohrkrümmung 90° ⊗ Drosselblende P x X mm
 ⊗ Rohrkrümmung 45°

POS.	VARENUMMER	ANTAL	BENÆVNELSE	BEZEICHNUNG	DESIGNATION	HERTIL, DAZU, TO THIS, A CECI
1.	0687380	4	RØRFØRING KOMPLET ROHRLEITUNG KPL.		PIPELINE COMPLETE	
2.	1413400	1	HYDRAULIKSLANGE SCHLLEIT 6X2650		HYDRAULIC HOSE	
3.	0481960	1	HYDRAULIKSLANGE SCHLLEIT 6X1050		HYDRAULIC HOSE	
6.	1416660	1	HYDRAULIKSLANGE SCHLLEIT 6X2500		HYDRAULIC HOSE	
7.	1419500	1	HYDRAULIKSLANGE SCHLLEIT 6X2050		HYDRAULIC HOSE	
8.	1404380	1	HYDRAULIKSLANGE SCHLLEIT 6X1800		HYDRAULIC HOSE	
12.	1419240	1	HYDRAULIKSLANGE SCHLLEIT 6X300		HYDRAULIC HOSE	
13.	1421430	1	HYDRAULIKSLANGE SCHLLEIT 6X500		HYDRAULIC HOSE	
15.	0699340	1	BESKYTTESESSLANGE SCHUTZSCHLAUCH		PROTECTION TUBE	
16.	0407531	3	T-STYKKE T-STUTZEN		T-PIECE	
17.	0482680	1	RØRFORSKRUNINGS-KRYDS KREUZ STUTZEN		CROSS-SOCKET	
18.	1421440	1	HYDRAULIKSLANGE SCHLLEIT 6X550		HYDRAULIC HOSE	
20.	0476350	2	LUKKEHANE 16X1,5 ABSPERRHAHN 16X1,5 - 08		STOPCOCK	
21.	1241-3202	2	SPÆNDESKIVE 8-11,5-1 KOBBER SCHEIBE 8-11,5-1 KUPFER		WASHER 8-11,5-1 COPPER	
22.	0462110	2	KOBLINGSSTIK KUPPLINGSSTECKER		COUPLER PLUG	
24.	0469260	1	KOBLINGSSTIK KUPPLINGSSTECKER		COUPLER PLUG	
25.	0205800	2	STØVHÆTTE STAUBMUFFE		DUST CAP	
26.	1411110	1	STØVHÆTTE STAUBMUFFE		DUST CAP	
30.	1419490	1	PROP VERSCHLUSSSTOPFEN		PLUG	
31.	0437370	1	MØTRIK UEBERWURFMUTTER		NUT	
40.	0688650	1	BESKYTTESESSLANGE SCHUTZSCHLAUCH		PROTECTIVE TUBE	
41.	0669670	1	BESKYTTESESSLANGE SCHUTZSCHLAUCH		PROTECTIVE TUBE	
42.	1419100	1	HYDRAULIKSLANGE SCHLLEIT 6X4200		HYDRAULIC HOSE	
43.	1605870	2	HYDRAULIKSLANGE SCHLLEIT 6X3000		HYDRAULIC HOSE	
44.	0471390	2	HYDRAULIKSLANGE SCHLLEIT 6X1900		HYDRAULIC HOSE	
45.	0488330	1	HYDRAULIKSLANGE SCHLLEIT 6X1800		HYDRAULIC HOSE	
46.	1426160	1	HYDRAULIKSLANGE SCHLLEIT 6X1775		HYDRAULIC HOSE	

Fig. 15



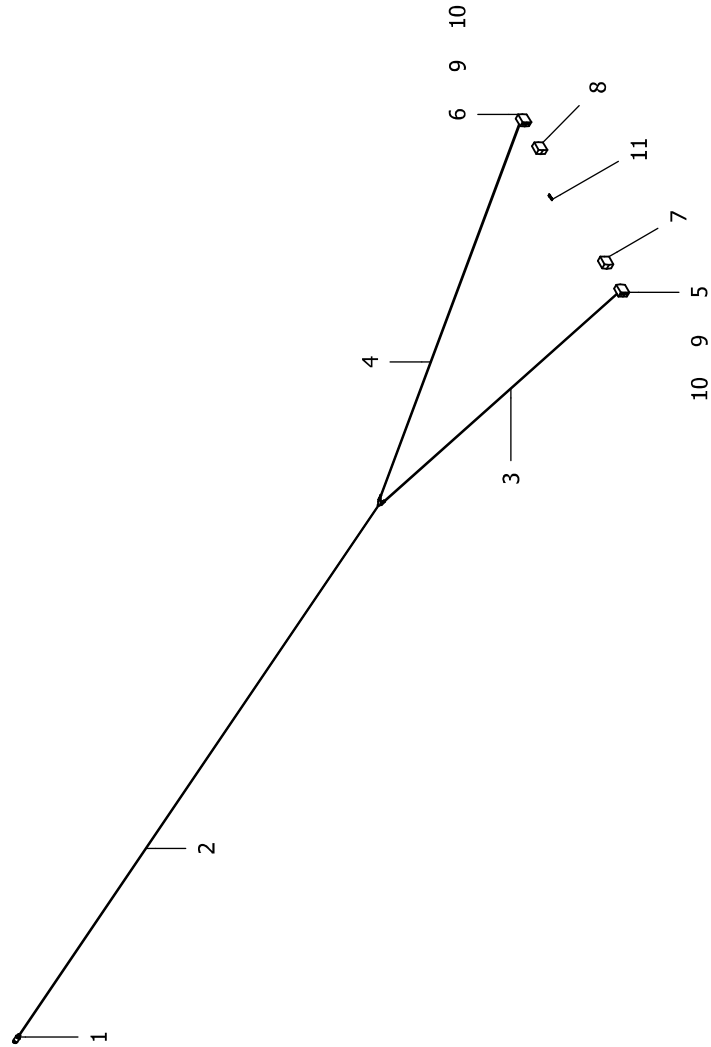
Darstellung nur schematisch!

⊗ Rohrkrümmung 90° ⊕ Drosselblende P x X mm ⊗ Rohrkrümmung 45°

POS.	VARENUMMER	ANTAL	BENÄVNELSE	BEZEICHNUNG	DESIGNATION
47.	1420410	1	HYDRAULIKSLANGE SCHLEIT 6X1200		HYDRAULIC HOSE
48.	1426140	1	HYDRAULIKSLANGE SCHLEIT 6X1120		HYDRAULIC HOSE
49.	0481360	1	HYDRAULIKSLANGE SCHLEIT 6X600		HYDRAULIC HOSE
51.	1426090	1	HYDRAULIKSLANGE SCHLEIT 6X450		HYDRAULIC HOSE
52.	1426110	1	HYDRAULIKSLANGE SCHLEIT 6X450		HYDRAULIC HOSE
55.	0488600	1	KUGLEVENTIL KUGELHAHN		BALL VALVE
56.	0412371	1	JUSTERBAR VINKEL EINSTELLBARE WINKEL VERSCHR		ADJUSTABLE ELBOW
57.	0454730	1	JUSTERBAR T-FITTING EINSTELLBARE T-VERSCHRAUBUNG		ADJUSTABLE FITTING
58.	1420120	1	KONTRAVENTIL RUECKSCHLAGVENTIL		NON-RETURN VALVE
61.	1606290	3	BESKYTTELSE SLANGE SCHUTZSCHLAUCH		PROTECTION HOSE
62.	0699340	2	BESKYTTELSESSLANGE SCHUTZSCHLAUCH		PROTECTION TUBE
70.	0646110	1	UNDERDEL UNTERTEIL		BOTTOM PART
71.	0646120	1	TOP OBERTEIL		TOP PART
72.	1631160	1	HOLDER, BRED HALTER, BREIT		SUPPORT, WIDE
73.	0646140	2	AFSTANDSRØR DISTANZRØR		DISTANCE TUBE
74.	1214-2126	2	STÅLSKRUE M8-45 STAHLSECHSKANTSCHRAUBE M8-45		STEEL SCREW M8-45
80.	1165-0280	1	KABELSTRIP KABELBINDER		CABLE TIE
99.	1254-3201	1	SIKRINGSSPLIT 8 MM FEDERSPLINT 8 MM		SECURING PIN 8 MM
610.	1165-0280	1	KABELSTRIP KABELBINDER		CABLE TIE

HERTIL, DAZU, TO THIS, A CECI

Fig. 16



R-0013/1 R 1410-SB

FIG. 16.

>=6750101401

HERTIL, DAZU,
TO THIS, A CECI

POS. VARENUMMER ANTAL BENÆVNELSE BEZEICHNUNG DESIGNATION

1.	0407220	1	HANSTIK STECKER 7POLIG	QUICK RELEASE	
2.	0687440	1	HOVEDLEDNING HAUPTKABEL KPL. 6 ADRIG	MAINS	
3.	0687450	1	MELLEM KABEL ZWISCHENKABEL	BETWEEN CABLE	
4.	0687460	1	MELLEM KABEL ZWISCHENKABEL	BETWEEN CABLE	
5.	0652480	1	TRE-RUM-LYGTE V. DREIKAMMERLEUCHTE LINKS	THREE-ROOM-LAMP LEFT	
6.	0652510	1	TRE-RUM-LYGTE H. DREIKAMMERLEUCHTE RECHTS	THREE-ROOM-LAMP RIGHT	
7.	0652490	1	RESERVE-LYGTEGLAS V. ERSATZHAUBE LINKS	REPLACEMENT COVER LEFT	
8.	0652500	1	RESERVE-LYGTEGLAS H. ERSATZHAUBE RECHTS	REPLACEMENT COVER RIGHT	
9.	0652520	4	KUGLE PÆRE (BLINK/BREMSE) KUGELBIRNE (BLINK/BREMS)	BALL LAMP (BLINKER/BRAKE)	
10.	0652540	2	KUGLE PÆRE BAGLYGTE KUGELBIRNE SCHLUSSLICHT	BALL LAMP TAILLIGHT	
11.	1608510	2	KABELKLEMME KABELSCHELLE	CABLE CLAMP	

Fig. 25

R-0013/1 R 1410-SB

FIG. 25.

>=6750101401

HERTIL, DAZU,
TO THIS, A CECI

POS.	VARENUMMER	ANTAL	BENÆVNELSE	BEZEICHNUNG	DESIGNATION
1.	3889-273X	1	TRANSFER F/R+1410 SB TRANSFER F/R+1410 SB		TRANSFER F/R+1410 SB

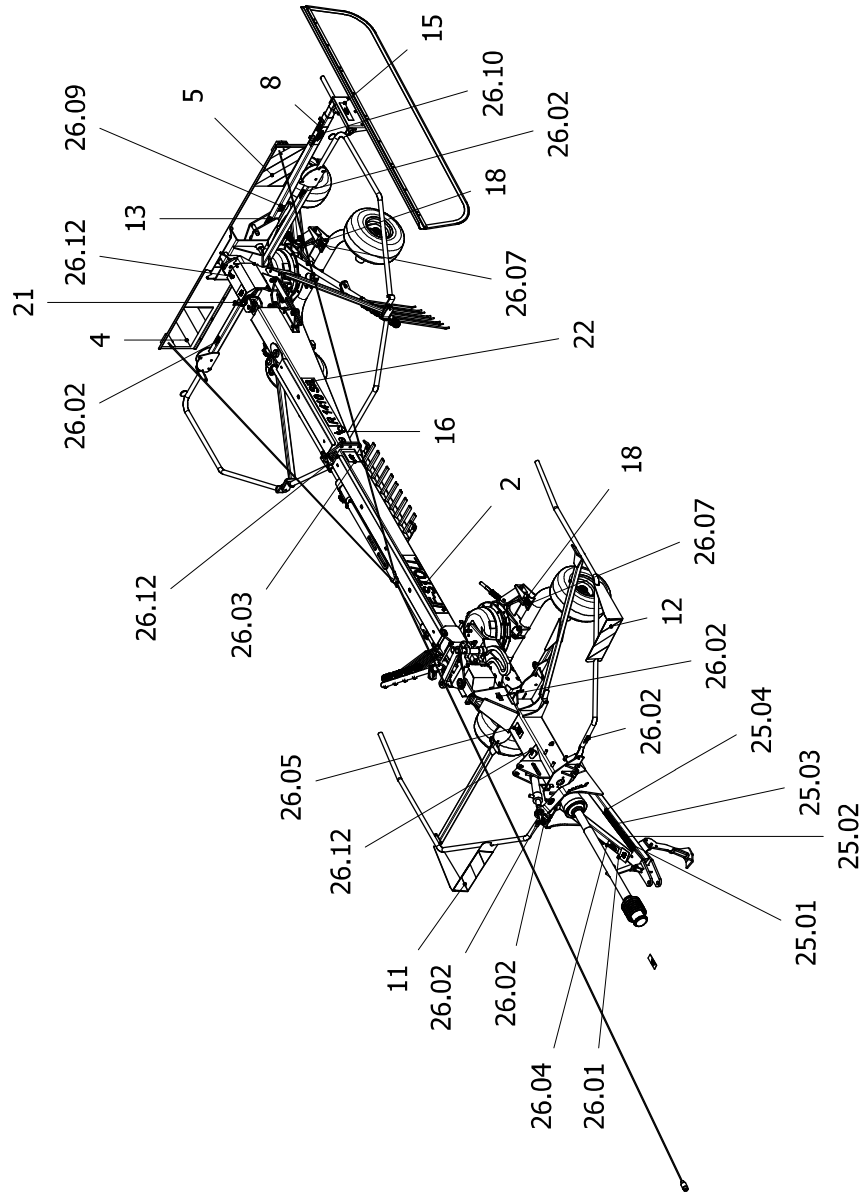
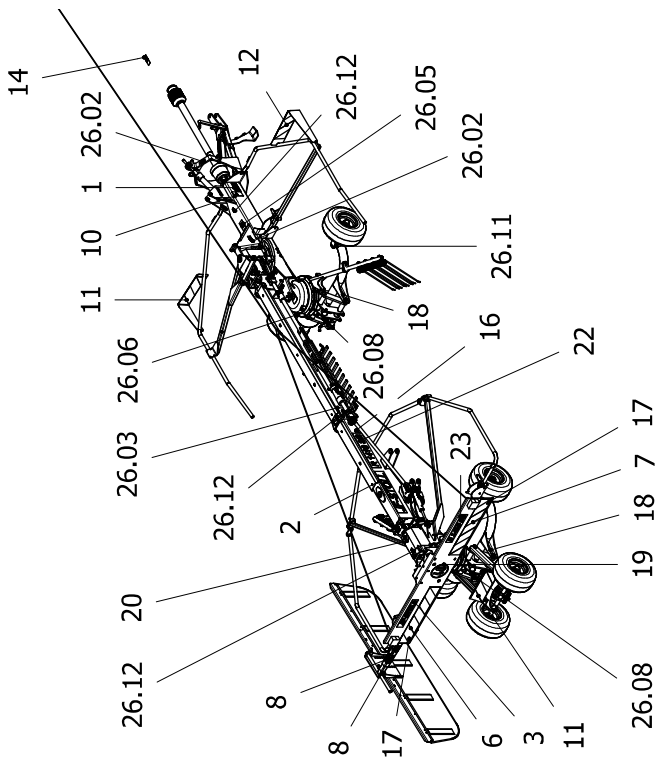


Fig. 25

Aufkleber auf das Gehäuse Kugelhaahn
Sticker on the ball valve housing



OBJEKT	ANZAHL	BAUTEILNUMMER	BEZEICHNUNG
26.12	0	0689410c-12	0689410c-Part12
26.11	0	0689410c-11	0689410c-Part11
26.10	0	0689410c-10	0689410c-Part10
26.09	0	0689410c-09	0689410c-Part09
26.08	0	0689410c-08	0689410c-Part08
26.07	0	0689410c-07	0689410c-Part07
26.06	0	0689410c-06	0689410c-Part06
26.05	0	0689410c-05	0689410c-Part05
26.04	0	0689410c-04	0689410c-Part04
26.03	0	0689410c-03	0689410c-Part03
26.02	0	0689410c-02	0689410c-Part02
26.01	0	0689410c-01	0689410c-Part01
26	1	0689410c	Aufklebersatz R.1405 S
25.04	0	1650220a-04	1650220a-Part04
25.03	0	1650220a-03	1650220a-Part03
25.02	0	1650220a-02	1650220a-Part02
25.01	0	1650220a-01	1650220a-Part01
25	1	1650220a	Aufkleberbogen Sicherheit uni
24	-	-	-
23	1	PR80-7154	R.1410 SB 80mm
22	2	PR80-7149-STOLL	R.1410 SB 120mm
21	1	1612230b (99.67-56-00.21)	Aufkleber Mittelstellung
20	1	1612020a (99.67-56-00.20)	Aufkleber Kreislenkung
19	1	pr80-1269	Geschwindigkeit 40 km/h
18	4	1400920	Rueckstrahler 31,5-70 Gelb
17	2	1400920	Rueckstrahler 31,5-70 Rot
16	2	0482690 (Rueckstr. Rd60)	Rueckstr. Rd 60 selbstkl. gelb
15	1	1602520a (99.67-56-00.19)	Aufkleber Schwadluechschub
14	1	1620700a (99.82-56-00.4)	Aufkleber Seiten-Einzelschwad
13	1	1601210 (99.67-56-00.17)	Aufkleber Schmierstelle
12	2	0605060 (99.80-27.1)	Warnfolie (141x423 rechtsweisend)
11	3	0605050 (99.80-27.1)	Warnfolie (141x423 linksweisend)
10	1	1629260 (99.67-56-00.15)	Aufkleber 3. Stuetzrad
9	-	-	-
8	2	0699360 (99.67-56-00.8)	Aufkleber Quetschgefahr
7	1	0699550 (99.67-56-00.7)	Warnfolie (141x846 rechtsweisend)
6	1	0699540 (99.67-56-00.6)	Warnfolie (141x846 linksweisend)
5	1	PR80-6606-STOLL	Warnfolie (423x282 rechtsweisend)
4	1	PR80-6605-STOLL	Warnfolie (423x280 linksweisend)
3	1	PR80-7000_M-STOLL	JF-STOLL 80 mm
2	2	PR80-7043	JF-STOLL
1	1	2600-828x	Typeskilt R.1410 SB
OBJEKT	ANZAHL	BAUTEILNUMMER	BEZEICHNUNG
			Stueckliste

Fig. 25

1650220a Part02

1650220a Part01

1650220a Part04

1650220a Part03

1650220a Part06
not used on R.1410 SB

1650220a Part05
not used on R.1410 SB

0689410c Part07

0689410c Part05

0689410c Part04

0689410c Part02

0689410c Part01

0689410c Part10

0689410c Part08

0689410c Part11

0689410c Part12

0689410c Part13
not used on R.1410 SB

0689410c Part09

25

26.06

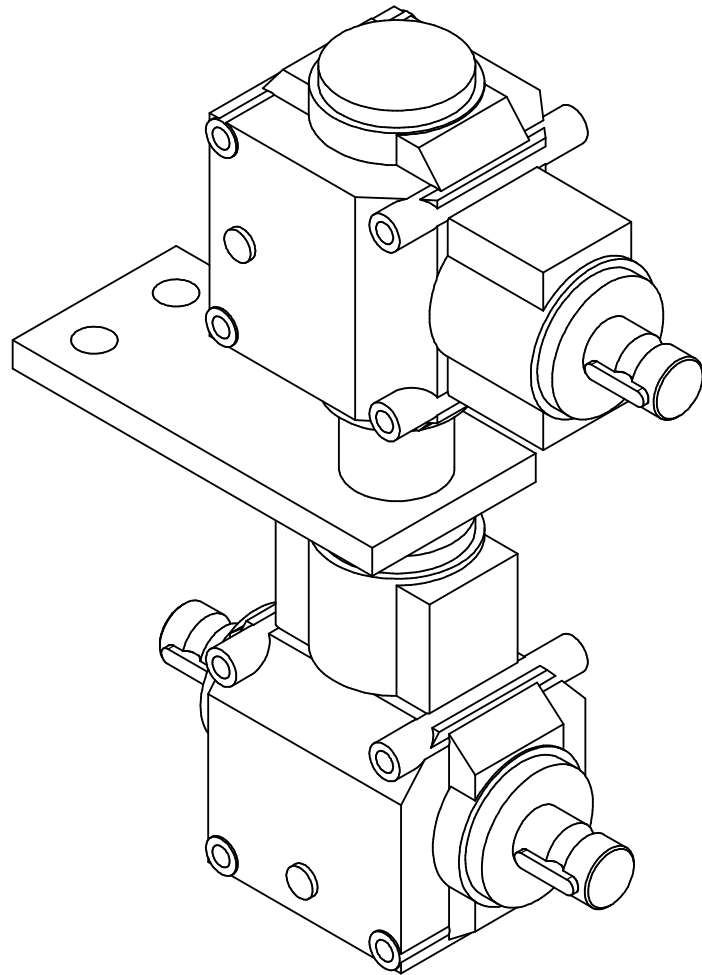
26.07

18

26.08

26.11

Fig. 30



R-0013/1 R 1410-SB

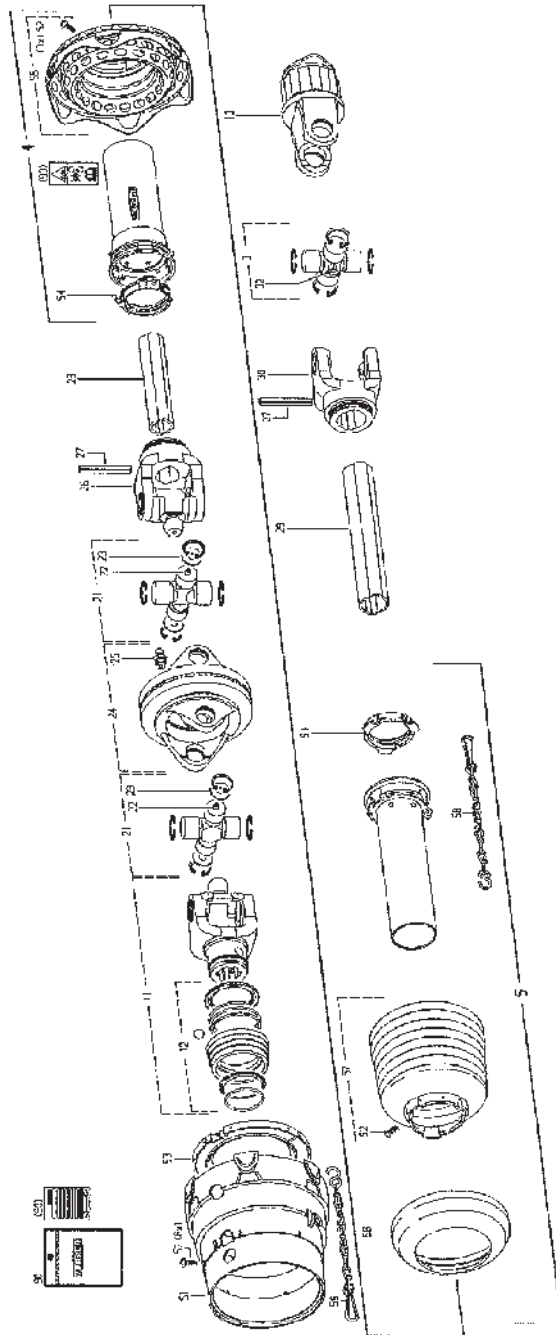
FIG. 30.

>=6750101401

HERTIL, DAZU,
TO THIS, A CECI

POS.	VARENUMMER	ANTAL	BENÆVNELSE	BEZEICHNUNG	DESIGNATION
.	0671141		DREJEGEAR SCHWENKGETRIEBE KPL.		SWIVEL GEAR
1.	1630210	1	TÆTNINGSSET DICHTSATZ GT 15		PACKING SET

Fig. 40



R-0013/1 R 1410-SB

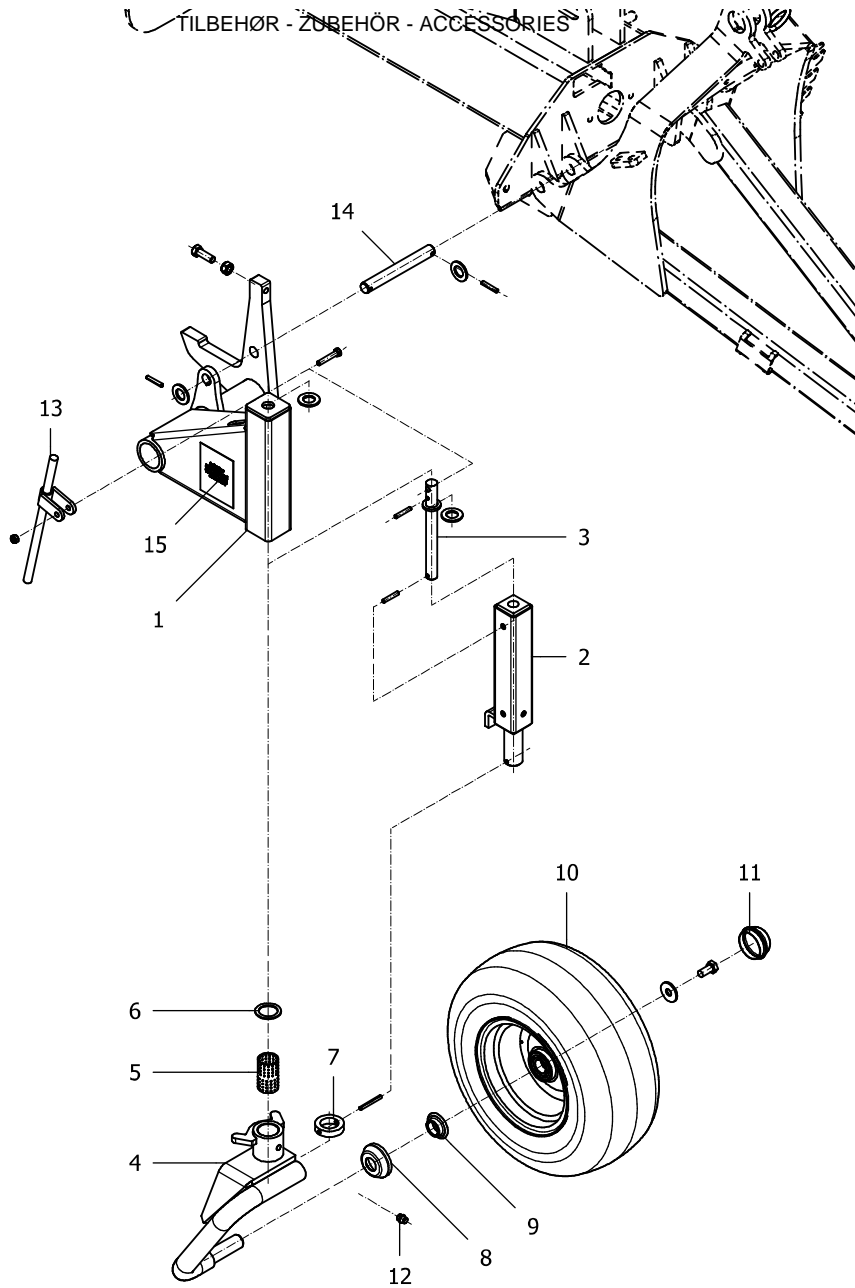
FIG. 40.

>=6750101401

HERTIL, DAZU,
TO THIS, A CECI

POS.	VARENUMMER	ANTAL	BENÆVNELSE	BEZEICHNUNG	DESIGNATION
.	4500-0019		DRIVAKSEL GELENKWELLE		DRIVE SHAFT
4.	1501-0006	1	UDV.BESKYTTELSERØR 1000 MM AUSSENSCHUTZROHR 1000 MM		OUTER PROTECTION TUBE 1000 MM
5.	1501-0005	1	INDV. BESKYTTELSERØR 1000 MM INNERSCHUTZROHR 1000 MM		INNER PROTECTION TUBE 1000 MM
11.	1340-9271	1	GAFFEL GABEL		FORK
12.	1340-9210	1	SNAPLÅS VERSCHLUSS		LOCK
13.	1340-9272	1	KOBLINGSGAFFEL STERNRATSCH		RADIAL PIN CLUTCH
21.	1340-9273	2	KRYDS GABEL		YOKE
22.	1313-1101	2	SMØRENIPPEL SCHMIERNIPPEL		GREASE NIPPLE
23.	1340-9477	4	RONDEL RONDEL		RONDEL
24.	1340-9069	1	DOBBELT GAFFEL DOPPELT GABEL		DOUBLE FORK
25.	1313-1103	1	SMØRENIPPEL SCHMIERNIPPEL		GREASE NIPPLE
26.	1340-9070	1	RILLEGAFFEL RILLEGABEL		FORK
27.	1251-6502	2	SPÆNDESTIFT 10-65 SPANNSTIFT 10-65		SPECIAL PIN 10-65
28.	1501-0105	1	PROFILRØR ØVGA 1200 MM PROFILROHR GR.ØVGA 1200 MM		PROFILE TUBE SIZE ØVGA 1200 MM
29.	1501-0106	1	PROFILRØR 1G 1000 MM PRIFILROHR GR.1G 1000 MM		PROFIL TUBE SIZE 1G 1000 MM
30.	1341-9028	1	KOBLINGSGAFFEL AUFSTECKGABEL		CLUTCH FORK
31.	1341-9154	1	KRYDS FOR KARDANLED KREUZGARNITUR		CENTRE CROSS
32.	1341-9190	1	SMØRENIPPEL 67,5 GR. SCHMIERNIPPEL 67,5 GR.		GREASE NIPPLE 67,5 GR.
51.	1658350	1	BESKYTTELSESTRAGT SCHUTZTRICHTER		GUARD CONE
52.	1341-9411	10	SKRUE SCHRAUBE		SCREW
53.	1341-9653	1	GLIDERING GLEITRING		RING
54.	1341-9619	2	GLIDERING RING		RING
55.	1652390	1	BESKYTTELSERØR SCHUTZTRICHTER		PROTECTION FOR PTO
56.	1341-9630	1	FORSTÆRKNINGSRING STÜTZRING		SUPPORT RING
57.	1501-0021	1	PLASTIKSKÆRM SD15 RP12 Ø165 SCHUTZTRICHTER SD15 RP12 Ø165		PLASTIC GUARD SD15 RP12 Ø165
58.	1341-9641	1	HOLDEKÆDE HALTEKETTE		CHAIN
59.	1341-9647	1	KÆDE KETTE		CHAIN

Fig. 80



R-0013/1 R 1410-SB

FIG. 80.
TILBEHØR, ZUBEHÖR, ACCESSORIES

>=6750101401

POS.	VARENUMMER	ANTAL	BENÆVNELSE	BEZEICHNUNG	DESIGNATION	HERTIL, DAZU, TO THIS, A CECI	
1.	1622010	1	HOLDER SV. HØJRE AUFNAHME GSW RE		SUPPORT WEL. RIGHT	1213-4324 1220-4321	1 1
2.	1604250	1	AKSEL ACHSE GSW		AXLE		
3.	1604260	1	SPINDEL SPINDEL GSW		SPINDLE	1241-5504 1251-4204	2 2
4.	1622000	1	HJULBØJLE RADBUEGEL GSW RE		WHEEL BAR	1213-4224 1241-3509	1 1
5.	1408840	1	BØSNING GEROLLTE LD-BUCHSE		BUSH		
6.	2510-103X	1	SKIVE 33 X 45 X 2 SCHEIBE 33 X 45 X 2		WASHER 33 X 45 X 2		
7.	1639240	1	RING RING		RING	1251-4401	1
8.	0659170	1	BESKYTTELSESKAPPE SCHUTZKAPPE		PROTECTION CAP		
9.	0659180	1	TÆTNINGSRING DICHRING		PACKING RING		
10.	0658460	1	STØTTEHJUL 16X6.50-8 STUETZRAD 16X6.50-8		SUPPORT WHEEL		
11.	0618240	1	DÆKSEL ABSCHLUSSKAPPE		WHEEL CAP		
12.	1408030	1	SMØRENIPPEL SCHMIERNIPPEL D 71412		LUBR. NIPPLE		
13.	0939541	1	KRUMTAP KURBEL		CRANK	1214-2126 1220-2321	1 1
14.	1608690	1	BOLT BOLZEN 20X164 2X 6 X150		PIN	1241-5504 1251-4204	2 2
15.	1604600	1	STICKER AUFKLEBER		STICKER		

Fig. 81

TILBEHØR - ZUBEHÖR - ACCESSORIES

R-0013/1 R 1410-SB

FIG. 81.
TILBEHØR, ZUBEHÖR, ACCESSORIES

>=6750101401

POS.	VARENUMMER	ANTAL	BENÆVNELSE	BEZEICHNUNG	DESIGNATION	HERTIL, DAZU, TO THIS, A CECI
1.	1604230	1	BESKYTTELSHETTE WICKELSCHUTZKAPPE		WINDING PROTECTION CAP	

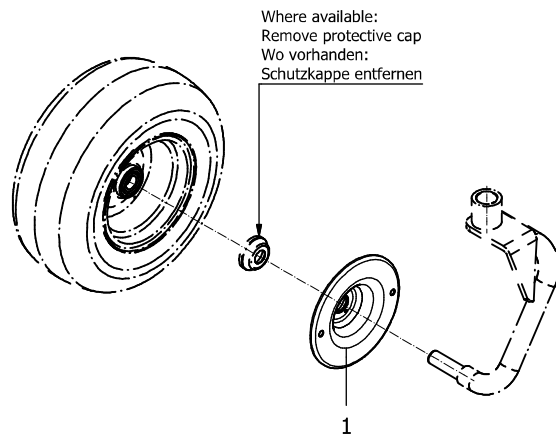


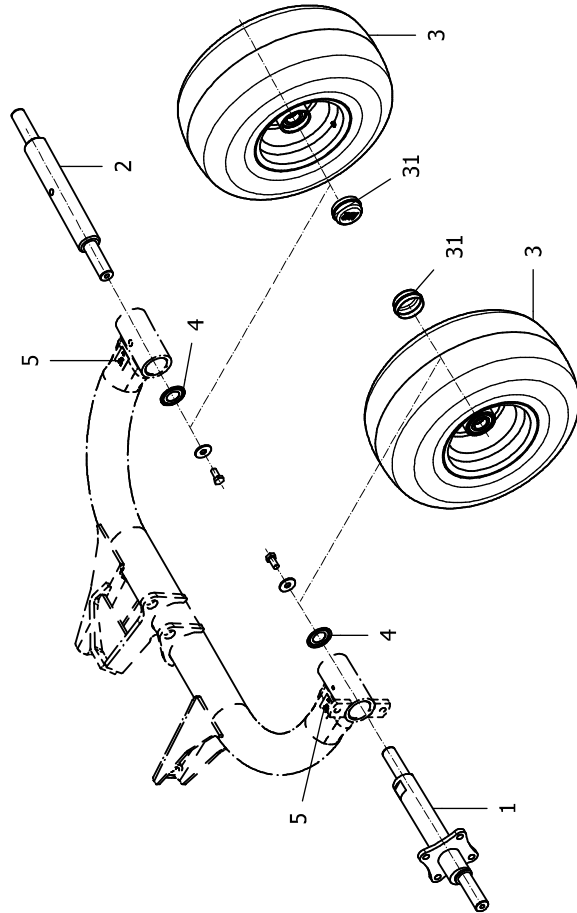
Fig. 82

TILBEHØR - ZUBEHÖR - ACCESSORIES

R-0013/1 R 1410-SB

FIG. 82.
TILBEHØR, ZUBEHÖR, ACCESSORIES

>=6750101401



POS.	VARENUMMER	ANTAL	BENÆVNELSE	BEZEICHNUNG	DESIGNATION	HERTIL, DAZU, TO THIS, A CECI	
1.	1602470	1	DOBBELTAKSEL SV. H. DOPPELACHSE GSW RE		DOUBLE AXLE	1213-4221 1241-3509	1 1
2.	1602480	1	DOBBELTAKSEL TAP V. DOPPELACHSZAPPEN LI		DOUBLE AXLE	1213-4224 1241-3509	1 1
3.	1600241	2	HJUL 18" RAD 18"/D30 VERST.FELGE		WHEEL 18"/D30 VERST.FELGE		
4.	1413200	2	TÆTNINGSRING NILOSRING		NILOSRING		
5.	1638460	1	TRANSPER AUFKLEBER 1,5BAR		STICKER		
31.	2520-117X	2	ENDESTYKKE ABSCHLUSSKAPPE		END CAP		

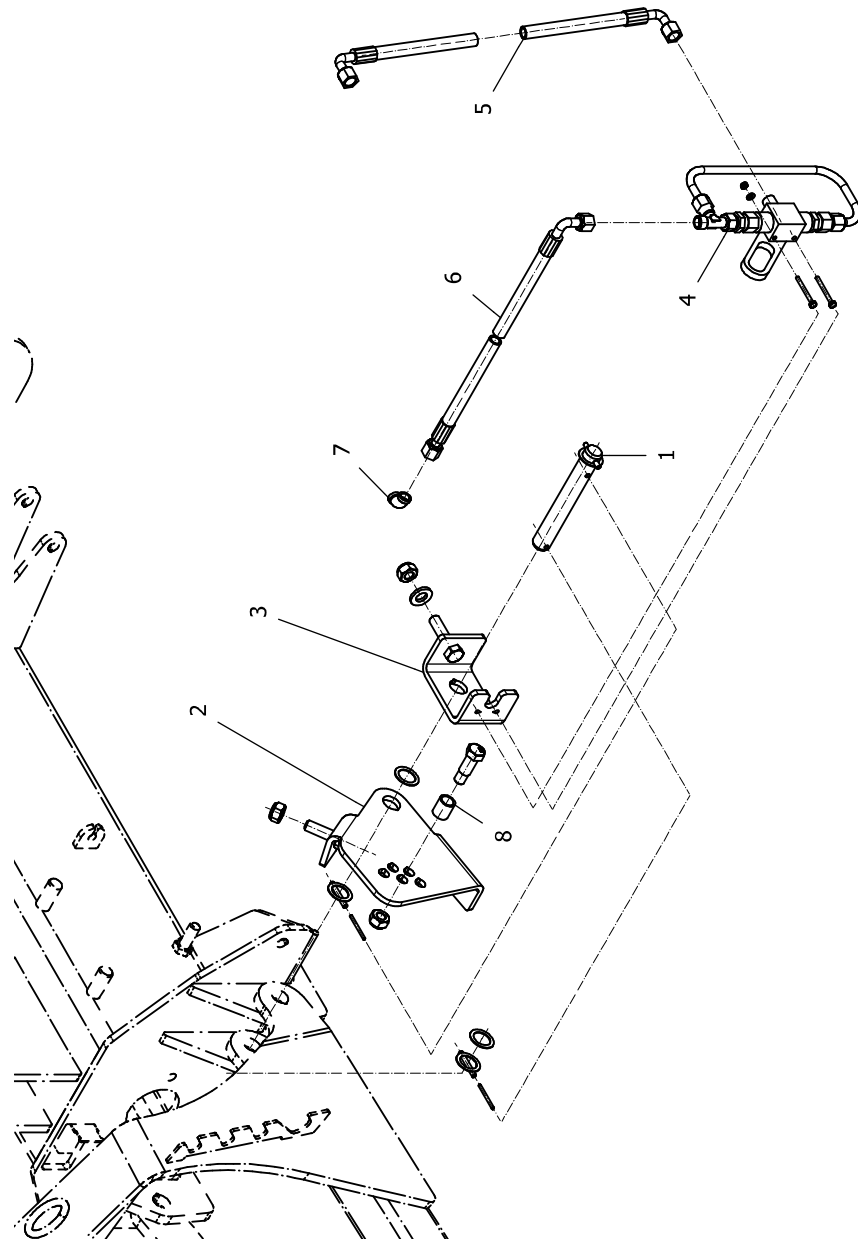
Fig. 83

TILBEHØR - ZUBEHÖR - ACCESSORIES

R-0013/1 R 1410-SB

FIG. 83.
TILBEHØR, ZUBEHÖR, ACCESSORIES

>=6750101401



POS.	VARENUMMER	ANTAL	BENÆVNELSE	BEZEICHNUNG	DESIGNATION	HERTIL, DAZU, TO THIS, A CECI	
1.	1643140	1	BOLT BOLZEN		BOLT	1241-5201 1251-1205 1251-3203	5 3 3
2.	1643120	1	KONSOL MITNEHMERAUFNAHME		DRIVER RECORD	1213-4626 1220-4321	1 2
3.	1634930	1	MEDBRINGER AUFNAHME		TAKING UP	1213-4522 1220-4321 1241-3508	1 1 1
4.	1634940	1	TRE-VEJS STOPHANE DREIWEGEHAHN		THREE-WAY STOPCOCK	1214-1101 1220-1120 1241-1106	2 2 2
5.	1421050	1	HYDRAULIK SLANGE SCHLEIT 6X400		HYDRAULIC HOSE		
6.	1417910	1	HYDRAULIK SLANGE SCHLEIT 6X300		HYDRAULIC HOSE		
7.	0434031	1	VINKEL WINKEL STUTZEN		ELBOW SOCKET		
8.	1643130	1	BØSNING 18/14 BUCHSE 18/14		BUSH 18/14	1219-0532 1220-4321	1 1

Fig. 84

TILBEHØR - ZUBEHÖR - ACCESSORIES

R-0013/1 R 1410-SB

FIG. 84.
TILBEHØR, ZUBEHÖR, ACCESSORIES

>=6750101401

HERTIL, DAZU,
TO THIS, A CECI

POS.	VARENUMMER	ANTAL	BENÆVNELSE	BEZEICHNUNG	DESIGNATION		
1.	0688770	1	SKÅRSKÆRMHOLDER SCHWADTUCHHALTER		WINDROW CLOTH HOLDER	1213-3224	2
						1220-3321	2
						1241-2401	4
2.	0699640	1	SKÅRFORMERHOLDER SCHWADFORMERHALTER		WINDROW CLOTH SUPPORT		
3.	0621613	1	SKÅRFORMER SCHWADFORMER		SWATH FORMER		
4.	0621640	1	LISTE LEISTE		RAIL	1215-1123	13
						1220-1323	13
						1241-1208	13
5.	0621620	4	BLADFJEDER BLATTFEDER		PLATE SPRING		
6.	0124130	1	SKRUE KNEBELSCHRAUBE		TOGGLE BOLT		
7.	0616960	1	FINGERMØTRIK GRIFFMUTTER		FINGER NUT		
8.	0699650	1	TRANSPORT-OPTAGELSE TRANSPORTAUFNAHME GSW.		TRANSPORT TAKING UP		

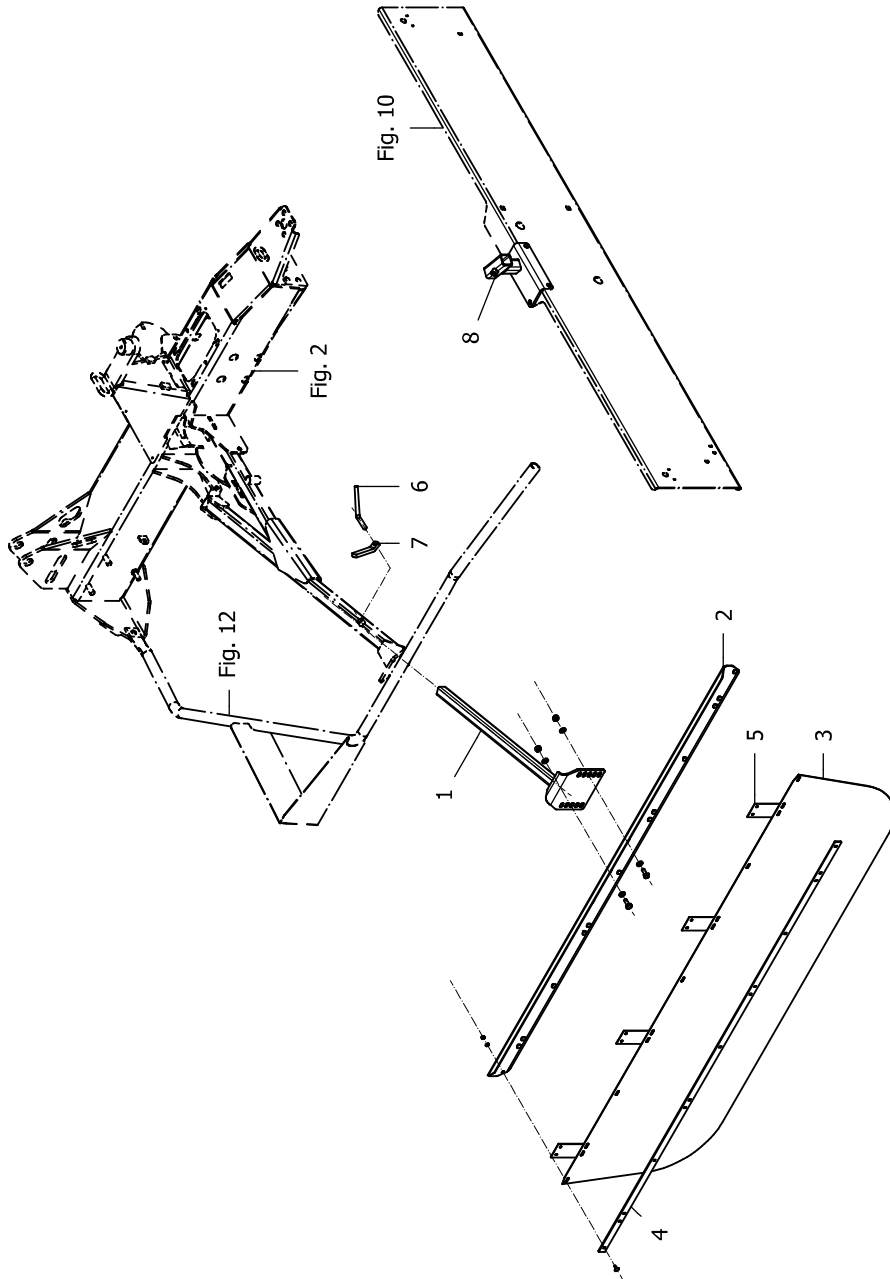


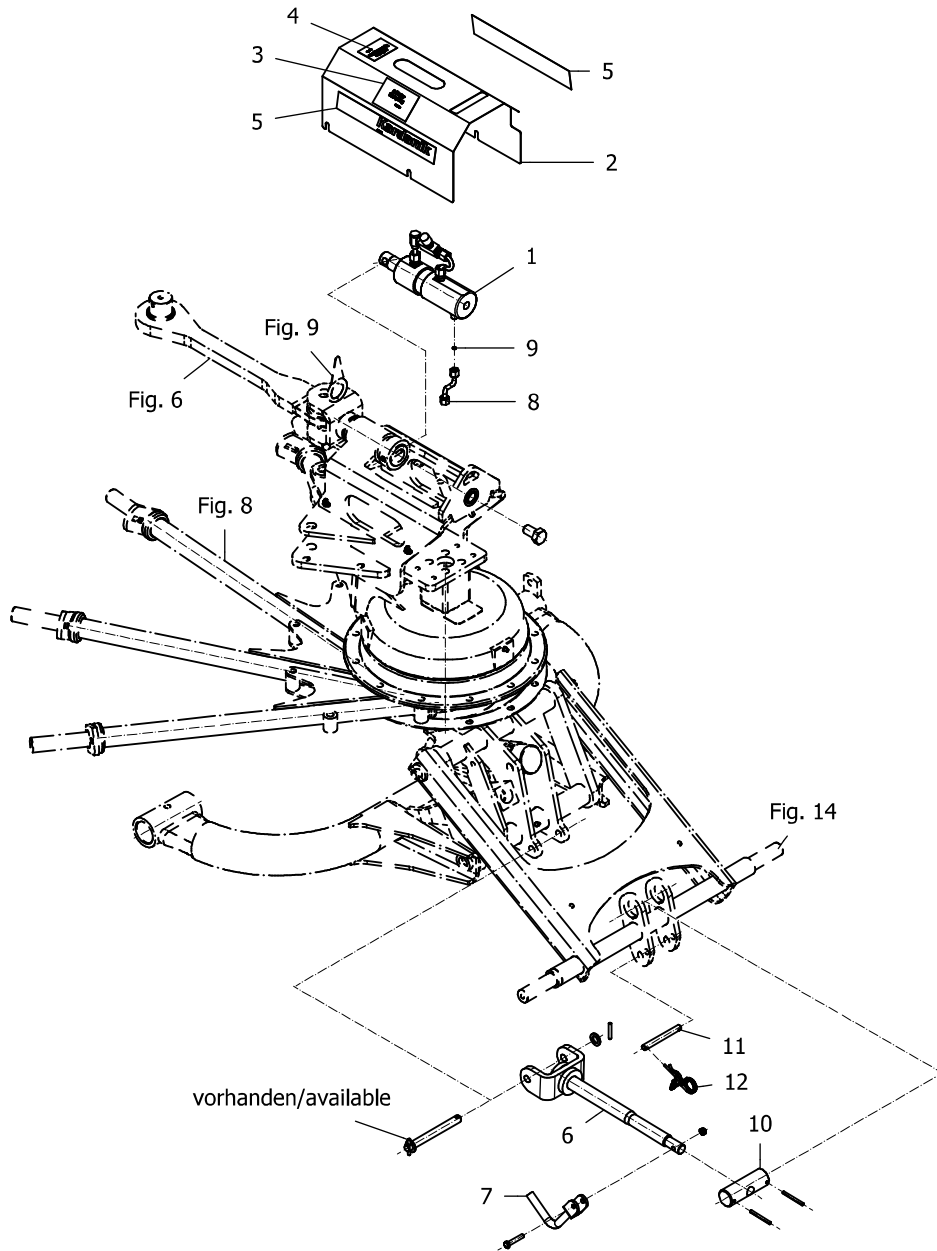
Fig. 85

TILBEHØR - ZUBEHÖR - ACCESSORIES

R-0013/1 R 1410-SB

FIG. 85.
TILBEHØR, ZUBEHÖR, ACCESSORIES

>=6750101401



POS.	VARENUMMER	ANTAL	BENÆVNELSE	BEZEICHNUNG	DESIGNATION	HERTIL, DAZU, TO THIS, A CECI
1.	1608260	1	DEMPER CYLINDER DAEMPFUNGSZYLINDER		DAMPING TUBE	1213-6323 1
2.	1611860	1	AFDEKNING ABDECKUNG		COVERING	
3.	1611880	1	TRANSFER DÆMPER AUFKLEBER DAEMPFFUNG		STICKER DAMPING	
4.	1611890	1	TRANSFER HYDRAULIK FARE AUFKLEBER HYDRAULIKGEFAHR		STICKER HYDRAULIC RISK	
5.	1612240	2	TRANSFER KARDANIK AUFKLEBER KARDANIK		STICKER KARDANIK	
6.	1609341	1	GEVINDESPINDEL KPLT. GEWINDESPINDEL KPL		THREADED SPINDLE	
7.	0631030	1	KRUMTAP KURBEL GSW		CRANK	1213-2424 1 1220-2321 1
8.	1612210	1	RØRLEDNING ROHRLEITUNG KPL		PIPING	
9.	0629010	1	DYSE Ø1 BLENDE 1 MM		ORIPICE	
10.	1649880	1	SPINDELMØTRIK SPINDELMUTTER		SPINDLE NUT	1251-4502 2
11.	1626800	1	BOLT BOLZEN 12X110 2X 5 X 96		BOLT	
12.	0608660	1	KÆDE VIKTORKETTE KPL		CHAIN	

Fig. 86

TILBEHØR - ZUBEHÖR - ACCESSORIES

R-0013/1 R 1410-SB

FIG. 86.
TILBEHØR, ZUBEHÖR, ACCESSORIES

>=6750101401

HERTIL, DAZU,
TO THIS, A CECI

POS.	VARENUMMER	ANTAL	BENÆVNELSE	BEZEICHNUNG	DESIGNATION		
1.	0688610	1	TRÆKSTANG ZUGSCHIENE		TOWING BAR		
2.	0688850	1	KUGLELED KUGELGELENK 28.45		BALL AND SOCKET JOINT		
3.	1255-7101	1	LÅSERING 85 MM INDVENDIG SICHERINGSRING 85 MM INNEN		SNAP RING 85 MM INNER		
4.	1604280	2	SKIVE SCHEIBE		WASHER		

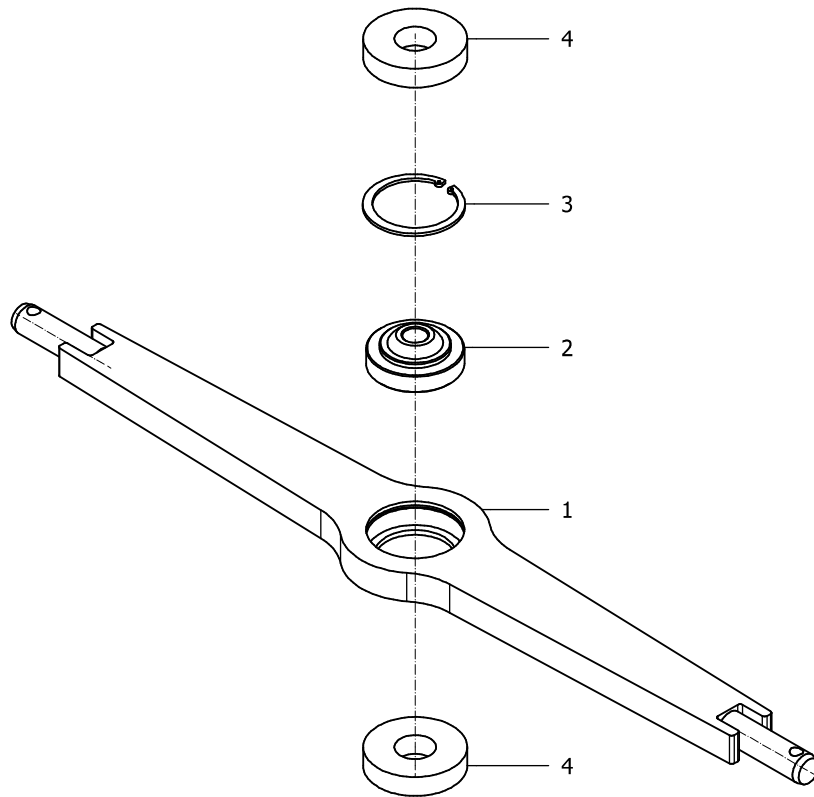
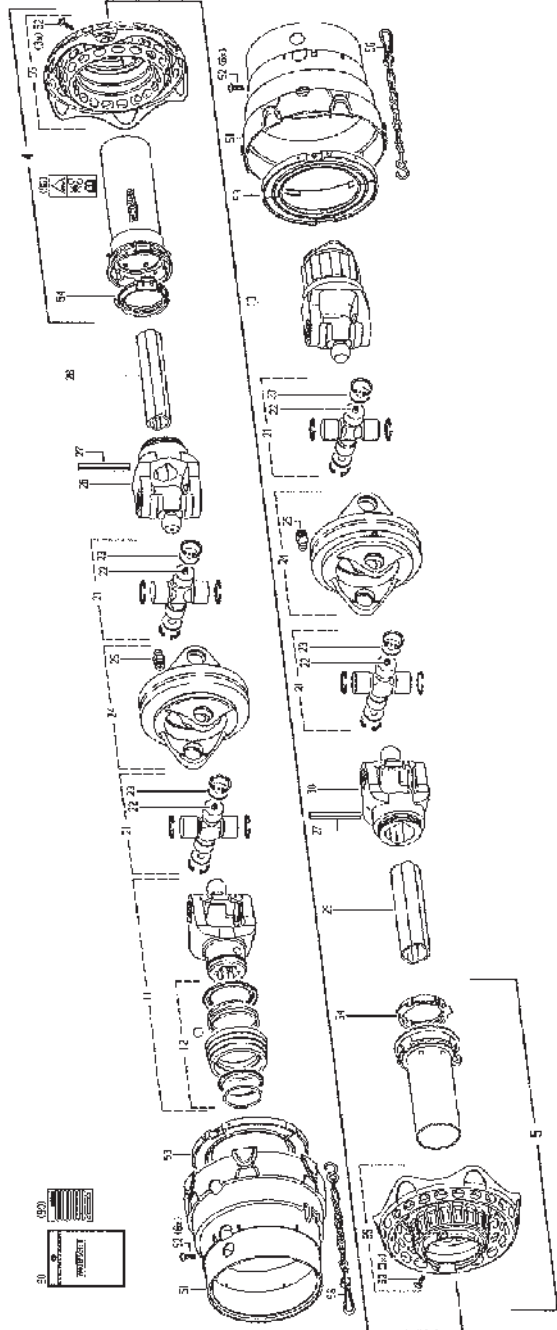


Fig. 87

TILBEHØR - ZUBEHÖR - ACCESSORIES



R-0013/1 R 1410-SB

FIG. 87.
TILBEHØR, ZUBEHÖR, ACCESSORIES

>=6750101401

POS.	VARENUMMER	ANTAL	BENÆVNELSE	BEZEICHNUNG	DESIGNATION	HERTIL, DAZU, TO THIS, A CECI
.	4500-0018		DRIVAKSEL GELENKWELLE		DRIVE SHAFT	
4.	1501-0006	1	UDV.BESKYTTELSERØR 1000 MM AUSSENSCHUTZROHR 1000 MM		OUTER PROTECTION TUBE 1000 MM	
5.	1501-0005	1	INDV. BESKYTTELSERØR 1000 MM INNERSCHUTZROHR 1000 MM		INNER PROTECTION TUBE 1000 MM	
11.	1340-9271	1	GAFFEL GABEL		FORK	
12.	1340-9210	1	SNAPLÅS VERSCHLUSS		LOCK	
13.	1340-9275	1	KOBLINGSGAFFEL STERNRATSCH		RADIAL PIN CLUTCH	
21.	1340-9273	4	KRYDS GABEL		YOKE	
22.	1313-1101	4	SMØRENIPPEL SCHMIERNIPPEL		GREASE NIPPLE	
23.	1340-9477	8	RONDEL RONDEL		RONDEL	
24.	1340-9069	2	DOBBELT GAFFEL DOPPELT GABEL		DOUBLE FORK	
25.	1341-9189	2	SMØRENIPPEL LIGE M6 SCHMIERNIPPEL M6		GREASE NIPPLE M6	
26.	1340-9070	1	RILLEGAFFEL RILLENGABEL		FORK	
27.	1251-6502	2	SPÆNDESTIFT 10-65 SPANNSTIFT 10-65		SPECIAL PIN 10-65	
28.	1501-0105	1	PROFILRØR ØVGA 1200 MM PROFILROHR GR.ØVGA 1200 MM		PROFILE TUBE SIZE ØVGA 1200 MM	
29.	1501-0106	1	PROFILRØR 1G 1000 MM PRIFILROHR GR.1G 1000 MM		PROFIL TUBE SIZE 1G 1000 MM	
30.	1340-9075	1	GAFFEL GABEL		FORK	
51.	1658350	2	BESKYTTELSSTRAGT SCHUTZTRICHTER		GUARD CONE	
52.	1341-9411	18	SKRUE SCHRAUBE		SCREW	
53.	1341-9653	2	GLIDERING GLEITRING		RING	
54.	1341-9619	2	GLIDERING RING		RING	
55.	1652390	2	BESKYTTELSERØR SCHUTZTRICHTER		PROTECTION FOR PTO	
56.	1341-9647	2	KÆDE KETTE		CHAIN	

Fig. 88

TILBEHØR - ZUBEHÖR - ACCESSORIES

R-0013/1 R 1410-SB

FIG. 88.
TILBEHØR, ZUBEHÖR, ACCESSORIES

>=6750101401

POS.	VARENUMMER	ANTAL	BENÆVNELSE	BEZEICHNUNG	DESIGNATION	HERTIL, DAZU, TO THIS, A CECI
1.	1635841	1	KUGLELED KUGELÖSE		PAIL EARS	
2.	1635890	1	TRANSFER AUFKLEBER	"NUR EXPORT"	STICKER	

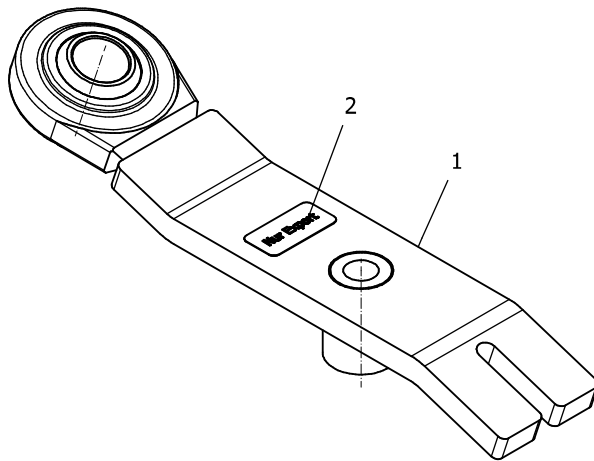


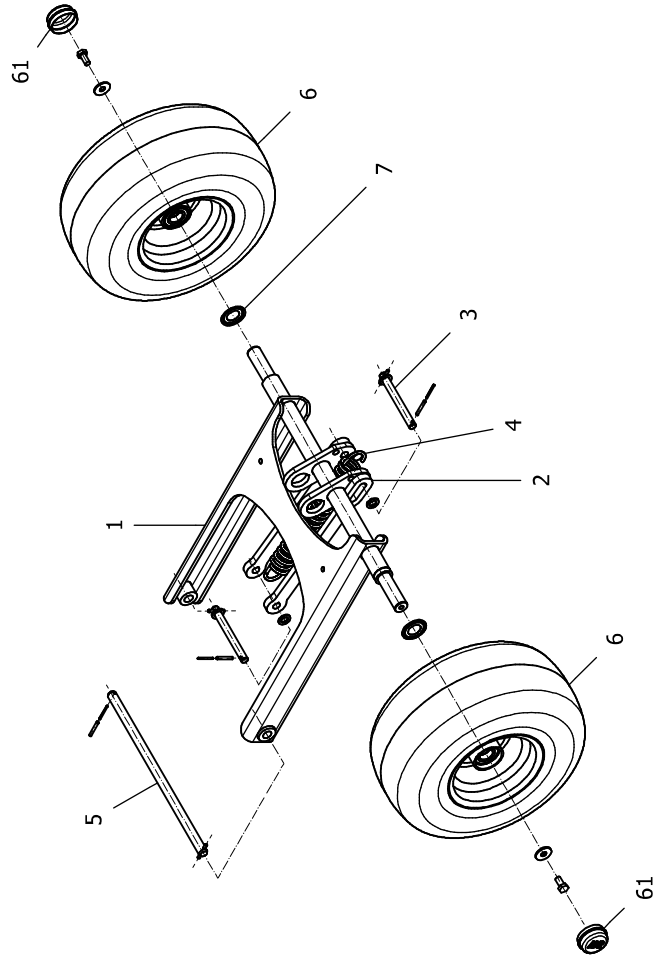
Fig. 89

TILBEHØR - ZUBEHÖR - ACCESSORIES

R-0013/1 R 1410-SB

FIG. 89.
TILBEHØR, ZUBEHÖR, ACCESSORIES

>=6750101401



POS.	VARENUMMER	ANTAL	BENÆVNELSE	BEZEICHNUNG	DESIGNATION	HERTIL, DAZU, TO THIS, A CECI	
1.	0686391	1	DOBBELTAKSEL DOPPELACHSE		DOUBLE AXLE	1213-4221 1213-4224	1 1
2.	0686440	2	LASKE LASCHE		BRACKET / PLATE	1241-3509	2
3.	0689540	2	BOLT 16X160 2X6X144 BOLZEN 16X160 2X6X144		PIN	1241-4505 1251-1301 1251-4306	2 2 2
4.	0689550	1	TRÆK FJEDER ZUGFEDER		TENSION SPRING		
5.	1609540	1	BOLT 20X490 2X6X474 BOLZEN 20X490 2X6X474		PIN	1251-1301 1251-4306	2 2
6.	1600241	2	HJUL 18"" RAD 18"/D30 VERST.FELGE		WHEEL 18"/D30 VERST.FELGE		
7.	1413200	2	TÆTNINGSRING NILOSRING		NILOSRING		
61.	2520-117X	2	ENDESTYKKE ABSCHLUSSKAPPE		END CAP		

Valid from: | Gültig ab:
Valable à partir de: | Gyldig fra:
20. 09. 2011

Serial No.: | Maschinen Nr.:
No. de serie: | Fabrikationsnr.:
6750111511

PR60-299x 02 - 05.09.12