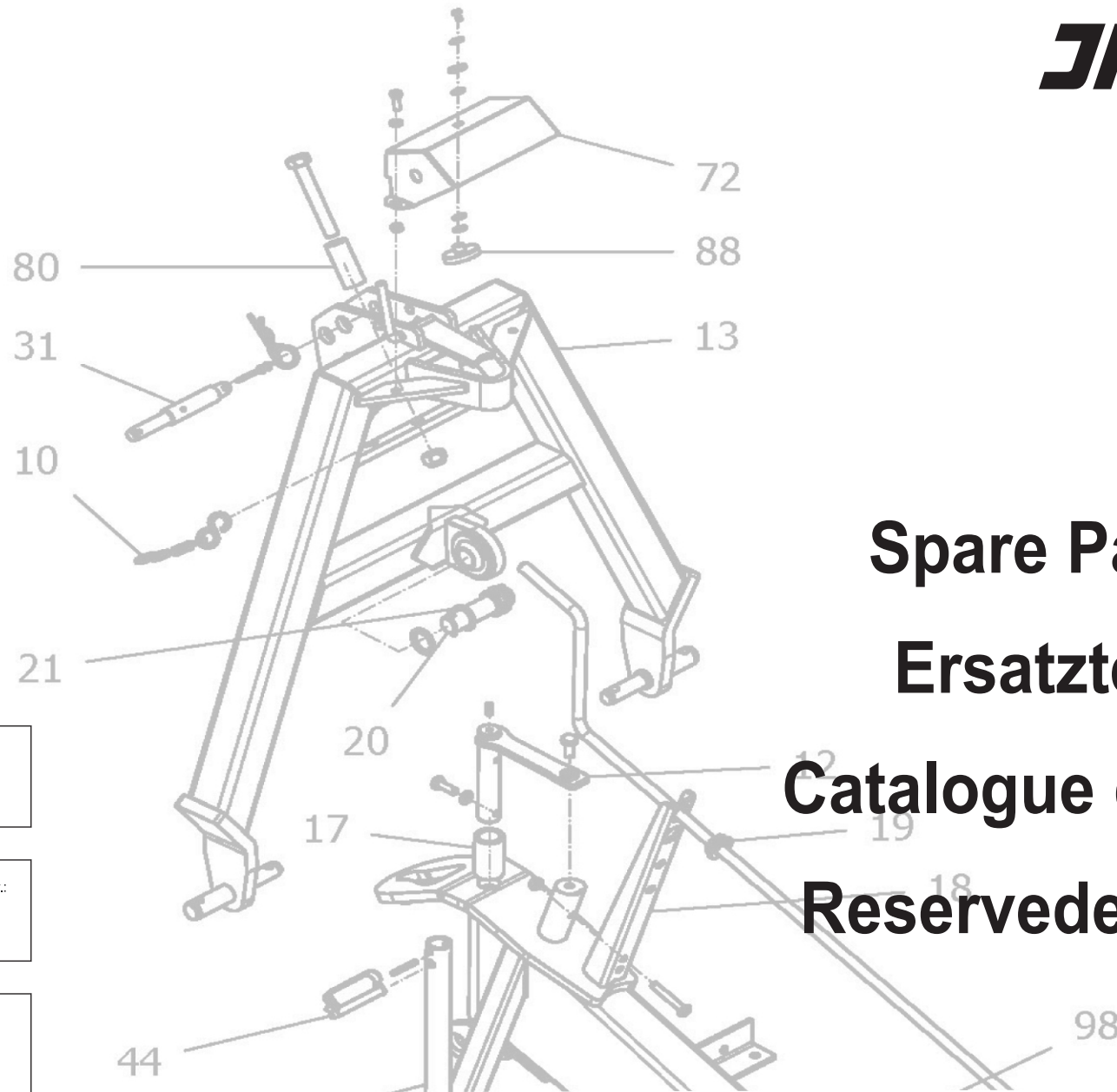


JF-STOLL

R+820

Rake | Schwader
Andaineur | Rive

X1



Spare Parts Book

Ersatzteilkatalog

Catalogue de pièces

Reservedelskatalog

Edition: | Ausgabe | Edition: | Udgave:

2011 05 01

Serial No.: | Maschinen Nr.: | No. de serie: | Fabrikationsnr.:

6410101503

Valid from: | Gültig ab: | Valable à partir de: | Gyldig fra:

2011 05 01

Please note the serial number of Your machine at the inside of the cover. | Notieren Sie die Fabrikationsnummer Ihrer Maschine auf der Innerseite des Umschlages.
Veuillez noter le numero de Votre machine sur la face interne de la couverture. | Notér fabrikationsnummeret på Deres maskine på omslagets inderside.

Always state the serial number and if possible the year of the machine when ordering spare parts whereby you save time and money and facilitates matters for us.
Please enter the number of your machine here:

No..... Delivered on the / 20.....

Appropriate when ordering parts.
The serial number is located as shown on the figure.

Bei Ersatzteilbestellungen ist die Fabrikationsnummer Ihrer Maschine unbedingt anzugeben.
Das erspart Ihnen Zeit, Geld und Ärger und erleichtert uns die Abfertigung.
Tragen Sie die Nummer Ihrer Maschine bitte hier ein:

Nr..... Geliefert am / 20.....

dann haben Sie bei Ersatzteilbestellungen immer die Nummer bei der Hand.
Die Fabrikationsnummer ist im Rahmen eingeschlagen, siehe Figur.

Lorsque vous commandez des pièces détachées, indiquez toujours le numéro de série de votre machine et si possible son année de fabrication. Vous éviterez des pertes de temps et vous nous faciliterez le travail.
Prière de noter ici le numéro de série de votre machine:

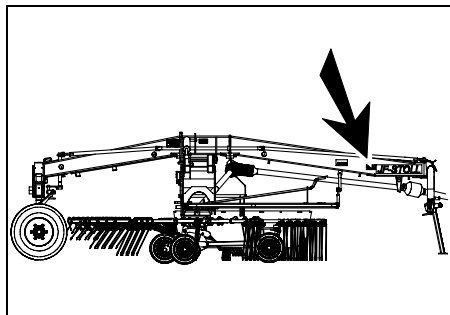
Numéro..... Livrée le / 20.....

Ceci vous sera utile lorsque vous commanderez des pièces.
Le numéro de série est gravé dans le cadre comme indiqué sur la figure.

Bestiller De reservedele så opgiv venligst maskinens fabrikationsnummer og eventuelt købsår. Det sparer Dem tid, penge og ærgrelser og os unødigt besvær.
De kan notere nummeret på Deres maskine her:

Nr..... Leveret den / 20.....

så har De det ved hånden, når De eventuelt skal bestille reservedele.
Fabrikationsnummeret findes indhugget i rammen, som vist på figuren.



SPARE PARTS BOOK ERSATZTEILKATALOG CATALOGUE DE PIÈCES RESERVEDELSKATALOG

The book is divided into 5 passages:

1. Description of the spare part book.
2. Number key for assembly parts.
3. Number key showing on which figures the spare part numbers can be found.
4. Figure key showing on which figures the parts can be found.
5. Spare parts list.

Der Katalog ist in 5 Abschnitte eingeteilt:

1. Beschreibung des Ersatzteilkataloges.
2. Nummernschlüssel für Montagezubehör.
3. Nummernschlüssel mit Angabe der jeweiligen Ersatzteilnummer.
4. Figurliste mit Angabe, auf welche Figuren die Teile zu finden sind.
5. Ersatzteilliste.

Le catalogue est divisé en 5 sections:

1. Description du catalogue de pièces.
2. Liste de pièces de montage.
3. Numéros des pièces de rechange indiquant le numéro de figure.
4. Liste des figures indiquant sur quelle figure se trouvent les pièces.
5. Liste de pièces de rechange.

Kataloget er opdelt i 5 afsnit:

1. Beskrivelse af reservedelskataloget.
2. Nummernøgle for monteringsdele.
3. Nummernøgle - viser på hvilke figurer reservedelsnumrene findes.
4. Figurnøgle - viser på hvilke figurer delene findes.
5. Reservedelsliste.

Description of the spare parts book: Beschreibung des Ersatzteilkataloges: Description du catalogue de pièces: Beskrivelse af reservedelskataloget:

The spare parts book is built up as follows:

Fig. 01-29 Standard Fig. 50-59 Hub
Fig. 30-39 Gear Fig. 60-79 Variation of standard (Accessory)
Fig. 40-49 PTO drives Fig. 80- Accessory

Der Ersatzkatalog ist so aufgebaut:

Fig. 01-29 Standard Fig. 50-59 Nabe
Fig. 30-39 Getriebe Fig. 60-79 Variation vom Standard (Zubehör)
Fig. 40-49 Gelenkwellen Fig. 80- Zubehör

Le catalogue de pièces est arrangé comme suit:

Fig. 01-29 Standard Fig. 50-59 Moyeu
Fig. 30-39 Boîtier Fig. 60-79 Variation du standard (Accessoire)
Fig. 40-49 Arbres à cardan Fig. 80- Accessoire

Reservedelskataloget er opbygget således:

Fig. 01-29 Standard Fig. 50-59 Nav
Fig. 30-39 Gear Fig. 60-79 Variation af standard (Tilbehør)
Fig. 40-49 Kraftoverføringsaksler Fig. 80- Tilbehør

Position No.:

The position No. marked "()" is not standard.
Is delivered as accessory.

Positionsnummer:

Die Positionsnummer, die mit "()" gezeichnet ist, ist nicht der Standard.
Wird als Zubehör geliefert.

No de pos.:

Le numéro de position marqué d'un "()" n'est pas une pièce standard.
Livrée comme accessoire.

Pos. nr.:

Positionsnummer mærket med "()" er ikke standard.
Leveres som tilbehør

Article no.:

The article no. marked "T" is not standard. Is delivered as accessories.
the article no. marked "+":
Modification is being made.

Warennummer:

Ist eine Warennummer mit "T" gekennzeichnet, wird sie als Zubehör geliefert.
Eine Warennummer mit "+" ist als Modifikation unterwegs.

No. D'article:

Le no d'article marqué d'un "T" n'est pas un article standard. Livré comme accessoire.
No. d'article marqué de "+":
Une modification viendra.

Varenr.:

Warennummer mærket med "T" er ikke standard. Leveres som tilbehør.
Warennummer mærket med "+":
ændring undervejs.

Designation:

>=0003219 <=0003448
Spare part used for machine from serial No. 3219 up to No. 3448 both Nos. included.

Benennung:

>=0003219 <=0003448
Ersatzteil für Maschinen von Fabrikationsnummer 3219 bis Nr. 3448.

Désignation:

>=0003219 <=0003448
Pièce de rechange employée sur machines à partir de no de série 3219 jusqu'à et y compris no 3448.

Benævnelse:

>=0003219 <=0003448
Reservedel anvendt på maskine fra og med fabrikationsnummer 3219 til og med nr. 3448

Quantity:

States quantity of parts for machine.
In connection with subassemblies:
Quantity for the assembly.

Anzahl:

Anzahl Teile je Maschine.
Bei Untersammlungen:
Anzahl je Sammlung.

Quantité:

Quantité de pièces par machine.
Pour les sous-ensembles: pièces par assemblage.

Antal:

Antal dele pr. maskine.
Ved undersamlinger: dele pr. samling.

POS.	VARENUMMER	ANTAL	BENÆVNELSE	BEZEICHNUNG	DESIGNATION	HERTIL, DAZU TO THIS, A CECI
33.	1340-9153 T	2	KRYDS KREUTZGARNITUR >=0003219 <=0003448	CENTRE		1341-9187 1
33.1	1350-7005	2	KRYDS KREUTZGARNITUR >=0003219	CENTRE		1350-9052 4 1350-9104 1
34.	1340-0196	1	PROFILAKSEL PROFILGABEL >=0003219 <=0003448	PROFIL FORK		
34.1	1350-8008	1	PROFILAKSEL PROFILGABEL >=0003249	PROFIL FORK		

To this:

States which and how many mounting assemblies (screws, nuts, discs etc.) are used with the spare part.
See under number key for assembly parts

Dazu:

Angabe von Montierungsteilen (Schrauben, Muttern, Scheiben usw.) die zusammen mit dem Ersatzteil angewendet werden sollen. Siehe Nummernschlüssel für Montagezubehör.

Pour ceci:

Indique lesquelles et combien de pièces de montage (vis, écrous, rondelles etc.) sont employées avec la pièce de rechange. Voir dans la liste de numéros pour pièces de montage.

Hertil:

Angiver hvilke og hvor mange monteringsdele (skruer, møtrikker, skiver osv.) der anvendes sammen med reservedelen. Se under nummernøgle for monteringsdele.

R-0010/1 NUMMERNØGLE FOR MONTERINGSDELE - NUMMERSCHLÜSSEL FÜR MONTAGEZUBEHÖR
 NUMBER KEY FOR ASSEMBLY PARTS - LISTE DE PIÉCES DE MONTAGE

VARENUMMER	BENØVNELSE	BEZEICHNUNG	DESIGNATION
0421180	BØJLESKRUE	BÜGELSCHRAUBE	U-SCREW
1213-1122	SÆTSKRUE M5-16	ST. SETSCHRAUBE M5-16	STEEL SET SCREW M5-16
1213-2225	SÆTSKRUE M8-22	ST. SETSCHRAUBE M8-22	STEEL SET SCREW M8-22
1213-2322	STÅLSÆTSKRUE M8-30	ST. SETSCHRAUBE M8-30	STEEL SET SCREW M8-30
1213-3322	STÅLSÆTSKRUE M10-30	ST. SETSCHRAUBE M10-30	STEEL SET SCREW M10-30
1213-3324	STÅLSÆTSKRUE M10-35	ST. SETSCHRAUBE M10-35	STEEL SET SCREW M10-35
1213-4224	STÅLSÆTSKRUE M12-25	ST. SETSCHRAUBE M12-25	STEEL SET SCREW M12-25
1213-4322	STÅLSÆTSKRUE M12-30	ST. SETSCHRAUBE M12-30	STEEL SET SCREW M12-30
1213-4324	STÅLSÆTSKRUE M12-35	ST. SETSCHRAUBE M12-35	STEEL SET SCREW M12-35
1213-4422	STÅLSÆTSKRUE M12-40	ST. SETSCHRAUBE M12-40	STEEL SET SCREW M12-40
1213-4622	STÅLSÆTSKRUE M12-60	ST. SETSCHRAUBE M12-60	STEEL SET SCREW M12-60
1213-5522	STÅLSÆTSKRUE M16-50	ST. SETSCHRAUBE M16-50	STEEL SET SCREW M16-50
1213-6524	STÅLSKRUE M20-55	ST. SETSCHRAUBE M20-55	STEEL SCREW M20-55
1213-6628	STÅLSÆTSKRUE M20-60 KV. 10.9	ST. SETSCHRAUBE M20-60 Q 10.9	STEEL SET SCREW M20-60 Q 10.9
1214-1120	STÅLSKRUE M6-30	STAHLSECHSKANTSCHRAUBE M6-30	STEEL SCREW M6-30
1214-3226	STÅLSKRUE M10-60	STAHLSECHSKANTSCHRAUBE M10-60	STEEL SCREW M10-60
1214-3528	STÅLSKRUE M10-70	STAHLSECHSKANTSCHRAUBE M10-70	STEEL SCREW M10-70
1214-4123	STÅLSKRUE M12-40	STAHLSECHSKANTSCHRAUBE M12-40	STEEL SCREW M12-40
1214-4126	STÅLSKRUE M12-45	STAHLSECHSKANTSCHRAUBE M12-45	STEEL SCREW M12-45
1214-4224	STÅLSKRUE M12-55	STAHLSECHSKANTSCHRAUBE M12-55	STEEL SCREW M12-55
1214-4326	STÅLSKRUE M12-80	STAHLSECHSKANTSCHRAUBE M12-80	STEEL SCREW M12-80
1214-4331	STÅLSKRUE M14-75	STAHLSECHSKANTSCHRAUBE M14-75	STEEL SCREW M14-75
1214-4334	ST. SKR MF14X1,5-90 8.8 G	ST. SCHRAUBE MF14X1,5-90 8.8 G	STEEL NUT MF14X1,5-90 8.8 G
1214-4422	STÅLSKRUE M12-100	STAHLSECHSKANTSCHRAUBE M12-100	STEEL SCREW M12-100
1214-6522	STÅLSKRUE M20-150	STAHLSECHSKANTSCHRAUBE M20-150	STEEL SCREW M20-150
1215-1222	BR. SKRUE M6-20	FLACHRUNDSCHRAUBE M6-20	CARRIAGE SCREW M6-20
1215-3226	BRÆDDESKRUE M10-25 KVAL. 8,8	FLACHRUNDSCHRAUBE M10-25 Q 8,8	CARRIAGE SCREW M10-25 Q 8,8
1219-0922	U-BOLT	U-BOLZEN	U-BOLT
1220-1322	NYLOC MØTRIK M5	NYLOC MUTTER M5	NYLOC NUT M5
1220-1323	NYLOC MØTRIK M6	NYLOC MUTTER M6	NYLOC NUT M6
1220-2321	NYLOC MØTRIK M8	NYLOC MUTTER M8	NYLOC NUT M8
1220-2620	FLANGEMØTRIK M8	MUTTER MIT BUND M8	SLEEVE NUT M8
1220-3122	STÅLMØTRIK M10	STAHLMUTTER M10	STEEL NUT M10
1220-3321	NYLOC MØTRIK M10	NYLOC MUTTER M10	NYLOC NUT M10
1220-4122	STÅLMØTRIK M12	STAHLMUTTER M12	STEEL NUT M12
1220-4321	NYLOC MØTRIK M12	NYLOC MUTTER M12	NYLOC NUT M12
1220-4326	NYLOC MØTRIK M14-1,5	NYLOC MUTTER M14-1,5	NYLOC NUT M14-1,5
1220-4327	NYLON MØTRIK M14	NYLONMUTTER M14	NYLOC NUT M14
1220-4622	FLANGEMØTRIK M12	MUTTER MIT BUND M12	SLEEVE NUT M12
1220-5321	NYLOC MØTRIK M16	NYLOC MUTTER M16	NYLOC NUT M16
1220-6122	STÅLMØTRIK M20	STAHLMUTTER M20	STEEL NUT M20
1220-6321	NYLOC MØTRIK M20	NYLOC MUTTER M20	NYLOC NUT M20
1220-6323	NYLOC MØTRIK M20 KV.10	NYLOC MUTTER M20 Q10	NYLOC NUT M20 Q10
1220-6621	FLANGEMØTRIK M20	MUTTER MIT BUND M20	SLEEVE NUT M20
1241-1105	SKIVE 5,5-10-0,8 G	SCHIBE 5,5-10-0,8 G	WASHER 5,5-10-0,8 G
1241-1202	SPÆNDESKIVE 8,4-16-1,6	SCHIBE 8,4-16-1,6	WASHER 8,4-16-1,6
1241-1206	SPÆNDESKIVE 6,4-18-1,6	SCHIBE 6,4-18-1,6	WASHER 6,4-18-1,6
1241-1207	SPÆNDESKIVE 6,4-12-1,6	SCHIBE 6,4-12-1,6	WASHER 6,4-12-1,6
1241-1208	SPÆNDESKIVE 7-12-1,6	SCHIBE 7-12-1,6	WASHER 7-12-1,6
1241-2401	SPÆNDESKIVE 11-20-2,5	SCHIBE 11-20-2,5	WASHER 11-20-2,5
1241-2402	SPÆNDESKIVE 10,5-20-2,0	SCHIBE 10,5-20-2,0	WASHER 10,5-20-2,0
1241-2403	SPÆNDESKIVE 11-20-2	SCHIBE 11-20-2	WASHER 11-20-2
1241-2406	SPÆNDESKIVE 13-19-1 S	UNTERLEGRING 13-19-1	FLAT WASHER 13-19-1
1241-3403	SPÆNDESKIVE 13-25-2,5	SCHIBE 13-25-2,5	WASHER 13-25-2,5
1241-3508	SPÆNDESKIVE 13-25-3	SCHIBE 13-25-3	WASHER 13-25-3
1241-3509	SPÆNDESKIVE 13-37-3	SCHIBE 13-37-3	WASHER 13-37-3
1241-4502	SPÆNDESKIVE 17-30-3 STÅL	SCHIBE 17-30-3 STAHL	WASHER 17-30-3 STEEL
1241-4505	SPÆNDESKIVE 17-28-3	SCHIBE 17-28-3	WASHER 17-28-3
1241-4604	SPÆNDESKIVE 17-39-4	SCHIBE 17-39-4	WASHER 17-39-4
1241-5503	SPÆNDESKIVE 21,0-42-3,5	SCHIBE 21,0-42-3,5	WASHER 21,0-42-3,5
1241-5504	SPÆNDESKIVE 21-37-3	SCHIBE 21-37-3	WASHER 21-37-3
1241-5601	SPÆNDESKIVE 23-34-4	SCHIBE 23-34-4	WASHER 23-34-4
1241-5903	STØTTESKIVE 20-28-2,0 S	STUETZSCHEIBE 20-28-2,0	SUPPORT WASHER 20-28-2,0
1241-6604	SPÆNDESKIVE 25-44-4	SCHIBE 25-44-4	WASHER 25-44-4
1241-6904	SPÆNDESKIVE 25-35-1	SCHIBE 25-35-1	WASHER 25-35-1
1241-7602	SPÆNDESKIVE 31-56-4	SCHIBE 31-56-4	WASHER 31-56-4
1241-7701	SPÆNDESKIVE 31-45-5	SCHIBE 31-45-5	WASHER 31-45-5
1241-7907	SPÆNDESKIVE 30-42-1	SCHIBE 30-42-1	WASHER 30-42-1
1241-7908	STØTTESKIVE 30-42-2,5	STUETZSCHEIBE 30-42-2,5	SUPPORT WASHER 30-42-2,5
1241-8913	SPÆNDESKIVE 35-45-2,5	SCHIBE 35-45-2,5	WASHER 35-45-2,5
1241-9924	PASSKIVE 45-55-1	SCHIBE 45-55-1	WASHER 45-55-1
1241-9933	PASSKIVE 65-85-0,3 S	PASSSCHEIBE 65-85-0,3	SHIM RING 65-85-0,3
1241-9934	PASSKIVE 65-85-0,5	PASSSCHEIBE 65-85-0,5	SHIM RING 65-85-0,5
1242-9024	FJEDERRING A14, GALV.	FEDERRING A14	SPRING RING A14
1251-1104	SPÆNDESTIFT 3,5-26	SPANNSTIFT 3,5-26	SPECIAL PIN 3,5-26
1251-1203	SPÆNDESTIFT 3,5-32	SPANNSTIFT 3,5-32	SPECIAL PIN 3,5-32
1251-3105	SPÆNDESTIFT 5-24	SPANNSTIFT 5-24	SPECIAL PIN 5-24
1251-3203	SPÆNDESTIFT 5,0-36	SPANNSTIFT 5,0-36	SPECIAL PIN 5,0-36
1251-3403	SPÆNDESTIFT 5,0-50	SPANNSTIFT 5,0-50	SPECIAL PIN 5,0-50
1251-3503	SPÆNDESTIFT 5,0-60	SPANNSTIFT 5,0-60	SPECIAL PIN 5,0-60
1251-4106	SPÆNDESTIFT 6,0-26	SPANNSTIFT 6,0-26	SPECIAL PIN 6,0-26
1251-4203	SPÆNDESTIFT 6,0-30	SPANNSTIFT 6,0-30	SPECIAL PIN 6,0-30
1251-4206	SPÆNDESTIFT 6,0-32	SPANNSTIFT 6,0-32 GALV.	SPECIAL PIN 6,0-32
1251-4403	SPÆNDESTIFT 6,0-50	SPANNSTIFT 6,0-50	SPECIAL PIN 6,0-50
1251-4502	SPÆNDESTIFT 6,0-60	SPANNSTIFT 6,0-60	SPECIAL PIN 6,0-60
1251-5205	SPÆNDESTIFT 8,0-36	SPANNSTIFT 8,0-36	SPECIAL PIN 8,0-36
1251-5405	SPÆNDESTIFT 8,0-50	SPANNSTIFT 8,0-50	SPECIAL PIN 8,0-50
1251-5505	SPÆNDESTIFT 8,0-60	SPANNSTIFT 8,0-60	SPECIAL PIN 8,0-60
1251-5603	SPÆNDESTIFT 8,0-70	SPANNSTIFT 8,0-70	SPECIAL PIN 8,0-70
1251-6306	SPÆNDESTIFT 10,0-40	SPANNSTIFT 10,0-40	SPECIAL PIN 10,0-40
1251-6504	SPÆNDESTIFT 10,0-60	SPANNSTIFT 10,0-60	SPECIAL PIN 10,0-60
1251-6505	SPÆNDESTIFT 10-65	SPANNSTIFT 10-65	SPECIAL PIN 10-65
1251-7405	SPÆNDESTIFT 13,0-50	SPANNSTIFT 13,0-50	SPECIAL PIN 13,0-50

R-0010/1 NUMMERNØGLE FOR MONTERINGSDELE - NUMMERSCHLÜSSEL FÜR MONTAGEZUBEHÖR
 NUMBER KEY FOR ASSEMBLY PARTS - LISTE DE PIÉCES DE MONTAGE

VARENUMMER	BENØVNELSE	BEZEICHNUNG	DESIGNATION
1251-7505	SPÆNDESTIFT 13,0-60	SPANNSTIFT 13,0-60	SPECIAL PIN 13,0-60
1251-7603	SPÆNDESTIFT 13,0-70	SPANNSTIFT 13,0-70	SPECIAL PIN 13,0-70
1251-9010	SPÆNDESTIFT 16,0-60	SPANNSTIFT 16,0-60	SPECIAL PIN 16,0-60
1423940	SIKRINGSRING	SICHERUNGSRING	CIRCLIP
1426030	SIKRINGSRING	SICHERUNGSRING	RETAINING RING
1427280	TRYKJEDER	DRUCKFEDER 2.2X24X159	COMPRESSION SPRING
1434-0114	TALL-FJEDER 34-12,2-1,0 G	TELLERFEDER 34-12,2-1,0	DISC SPRING 34-12,2-1,0
1624270	GLIDELØJLE - INDGANGSSKIVE	GLEITLAGER - ANLAUFSCHIBE	SLIDE BEARING - STARTING WASH

FIGURNØGLE - FIGURSCHLÜSSEL - FIGURE KEY - LISTE DE FIGURES

R-0010/1 NUMERNØGLE - NUMMERSCHLÜSSEL - NUMBER KEY - LISTE DES NUMEROS

VARENUMMER	FIGUR	POS.	VARENUMMER	FIGUR	POS.	VARENUMMER	FIGUR	POS.	VARENUMMER	FIGUR	POS.
PR80-6604	3.	14.	1340-1420	41.	0.	1616360	10.	6.	2530-080X	11.	10.
0195140	1.	11.	1340-1424	40.	0.	1616540	11.	11.	2530-080X	12.	10.
0204041	18.	3.	1340-1429	42.	0.	1616540	12.	11.	2530-316X	4.	22.
0411170	18.	9.	1340-9068	40.	13.	1620021	20.	1.	2530-319X	4.	14.
0412371	20.	3.	1340-9069	40.	31.	1620080	2.	34.	2530-324X	4.	13.
0464040	11.	16.	1340-9075	40.	27.	1620130	11.	7.	2530-328X	4.	12.
0464040	12.	16.	1340-9112	40.	28.	1620130	12.	7.	2530-435X	19.	1.
0464150	6.	224.	1340-9259	42.	21.	1620141	11.	8.	2530-436X	19.	2.
0464150	8.	224.	1340-9262	41.	11.	1620141	12.	8.	2530-437X	19.	3.
0465390	9.	9.	1340-9263	41.	21.	1620390	2.	21.	3520-003X	2.	9.
0465390	10.	9.	1340-9264	41.	25.	1620460	2.	20.	3520-006X	3.	2.
0467580	2.	2.	1340-9265	42.	13.	1620470	11.	4.	3520-014X	7.	4.
0474050	2.	33.	1340-9266	42.	26.	1620470	12.	4.	3520-026X	2.	3.
0482150	18.	7.	1340-9477	40.	30.	1620472	11.	3.	3520-031X	4.	2.
0495200	3.	18.	1341-9005	42.	11.	1620472	12.	3.	3520-039X	18.	4.
0495210	3.	19.	1341-9006	40.	11.	1620480	11.	2.	3520-057X	11.	6.
0496840	5.	2.	1341-9028	41.	23.	1620480	12.	2.	3520-058X	12.	6.
0496840	7.	2.	1341-9029	40.	23.	1620481	11.	1.	3520-062X	11.	64.
0604740	4.	9.	1341-9084	42.	23.	1620481	12.	1.	3520-062X	12.	64.
0604740	11.	17.	1341-9154	40.	21.	1621071	4.	6.	3520-066X	9.	2.
0604740	12.	17.	1341-9239	40.	55.	1622830	2.	31.	3520-066X	10.	2.
0608660	3.	22.	1341-9411	40.	53.	1623330	11.	21.	3520-076X	12.	13.
0621613	4.	8.	1341-9411	41.	53.	1623330	12.	21.	3520-081X	11.	1.
0621620	4.	10.	1341-9411	42.	53.	1624080	4.	3.	3520-082X	10.	1.
0621640	4.	11.	1341-9523	40.	12.	1624270	3.	28.	3520-083X	9.	1.
0626910	11.	20.	1341-9523	42.	12.	1624350	4.	4.	3520-084X	6.	22.
0626910	12.	20.	1341-9538	42.	55.	1625650	3.	12.	3520-084X	8.	22.
0635280	5.	20.	1341-9618	42.	51.	1629230	2.	24.	3520-105X	2.	22.
0635280	7.	20.	1341-9619	40.	51.	1630560	2.	30.	3520-120X	6.	0.
0635290	5.	19.	1341-9619	41.	51.	1630700	20.	2.	3520-121X	8.	0.
0635290	7.	19.	1341-9630	40.	54.	1632540	5.	4.	3520-133X	3.	24.
0646990	5.	12.	1341-9638	42.	54.	1632550	11.	18.	3520-151X	4.	25.
0646990	7.	12.	1341-9641	40.	58.	1632550	12.	18.	3520-152X	4.	20.
0651640	1.	13.	1341-9641	41.	54.	1633020	1.	5.	3520-153X	4.	19.
0654351	11.	62.	1341-9641	42.	57.	1633080	3.	54.	3520-154X	4.	15.
0654351	12.	62.	1341-9647	40.	59.	1633520	1.	14.	3520-155X	4.	16.
0659220	9.	4.	1341-9653	40.	56.	1633610	3.	6.	3520-156X	2.	12.
0659220	10.	4.	1393-0117	4.	23.	1633620	3.	3.	3520-167X	30.	0.
0660120	11.	9.	1393-0186	4.	21.	1633720	1.	1.	3530-026X	2.	15.
0660120	12.	9.	1401150	5.	6.	1633800	3.	10.	3530-027X	2.	16.
0660350	11.	5.	1401150	7.	6.	1634120	3.	31.	3530-030X	2.	17.
0660350	12.	5.	1401160	5.	7.	1634200	3.	16.	3530-122X	19.	0.
0667230	3.	32.	1401160	7.	7.	1634270	1.	2.	3570-001X	1.	7.
0667660	9.	7.	1411550	6.	11.	1634590	1.	3.			
0667660	10.	7.	1411550	8.	11.	1634620	2.	26.			
0668401	19.	4.	1413200	9.	10.	1635020	18.	1.			
0670985	5.	5.	1413200	10.	10.	1635040	1.	9.			
0670985	7.	5.	1421570	1.	18.	1636930	19.	5.			
0671440	5.	21.	1421570	3.	27.	1638200	1.	6.			
0671440	7.	21.	1421580	3.	7.	1638270	1.	4.			
0672320	5.	14.	1421650	2.	13.	1638660	10.	3.			
0672320	7.	14.	1421670	3.	15.	1640870	1.	8.			
0672380	5.	18.	1422560	2.	8.	1641060	3.	13.			
0672380	7.	18.	1423940	2.	41.	1644110	3.	29.			
0672390	5.	17.	1425190	19.	6.	1644110	11.	22.			
0672390	7.	17.	1425210	19.	7.	1644110	12.	22.			
0673360	4.	17.	1425210	19.	8.	1645230	40.	57.			
0673360	11.	61.	1425220	19.	9.	2365-366X	1.	15.			
0673360	12.	61.	1425230	19.	10.	2365-366X	2.	5.			
0699230	18.	10.	1425240	19.	11.	2365-367X	1.	16.			
1192-0112	30.	1.	1425900	19.	17.	2365-367X	2.	6.			
1219-0922	1.	10.	1426450	9.	11.	2365-403X	1.	12.			
1219-0926	4.	18.	1426450	10.	11.	2365-404X	1.	17.			
1220-7920	5.	16.	1427370	2.	4.	2365-404X	2.	7.			
1220-7920	7.	16.	1432-2297	4.	61.	2510-099X	5.	13.			
1241-3509	4.	66.	1434-0113	4.	65.	2510-099X	7.	13.			
1241-6904	9.	3.	1501-0005	40.	5.	2520-011X	9.	5.			
1241-8913	2.	40.	1501-0006	40.	4.	2520-011X	10.	5.			
1251-6502	40.	24.	1501-0009	42.	6.	2520-061X	6.	3.			
1251-6505	41.	24.	1501-0010	42.	4.	2520-061X	8.	3.			
1254-4210	11.	19.	1501-0021	40.	52.	2520-069X	4.	1.			
1254-4210	12.	19.	1501-0021	41.	52.	2520-117X	9.	55.			
1311-2623	18.	2.	1501-0022	42.	52.	2520-117X	10.	55.			
1313-1101	41.	22.	1501-0022	42.	56.	2520-134X	3.	20.			
1313-1101	42.	22.	1501-0027	41.	2.	2520-137X	3.	21.			
1313-1103	2.	1.	1501-0105	40.	25.	2520-160X	11.	14.			
1313-1103	3.	8.	1501-0106	40.	26.	2520-160X	12.	14.			
1313-1103	3.	30.	1501-0111	42.	25.	2520-165X	11.	12.			
1313-1103	5.	15.	1600660	11.	63.	2520-165X	12.	12.			
1313-1103	5.	15.	1600660	12.	63.	2520-182X	11.	15.			
1313-1103	40.	32.	1609124	5.	1.	2520-182X	12.	15.			
1313-2202	40.	22.	1609124	7.	1.	2520-183X	3.	23.			
1317-0894	18.	5.	1613711	3.	25.	2520-214X	4.	7.			
1317-0895	18.	6.	1614260	3.	11.	2520-238X	2.	32.			
1331-2305	5.	9.	1614341	3.	26.	2520-279X	2.	11.			
1331-2305	7.	9.	1614530	3.	5.	2520-280X	4.	5.			
1331-3303	9.	8.	1614590	3.	4.	2520-281X	4.	64.			
1331-3303	10.	8.	1614740	2.	23.	2520-282X	4.	63.			
1331-4302	5.	8.	1615410	3.	17.	2520-283X	4.	62.			
1331-4302	7.	8.	1615640	2.	25.	2520-284X	4.	67.			
1338-0115	3.	9.	1615690	3.	1.	2520-302X	2.	27.			
1338-0154	5.	10.	1615850	3.	10.	2530-066X	2.	18.			
1338-0154	7.	10.	1616360	9.	6.	2530-067X	2.	19.			

Fig. 1

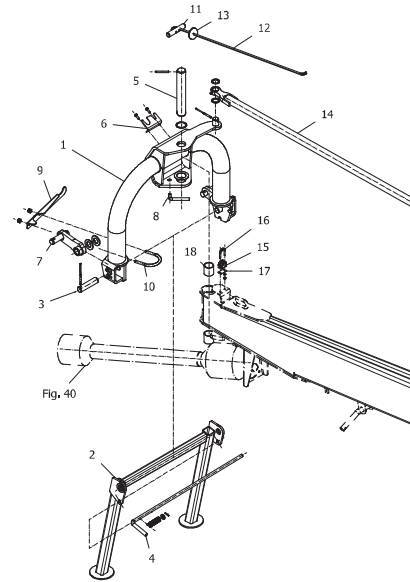


Fig. 2

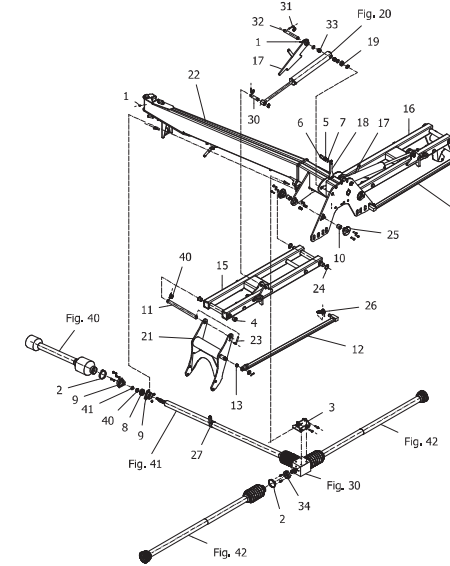


Fig. 3

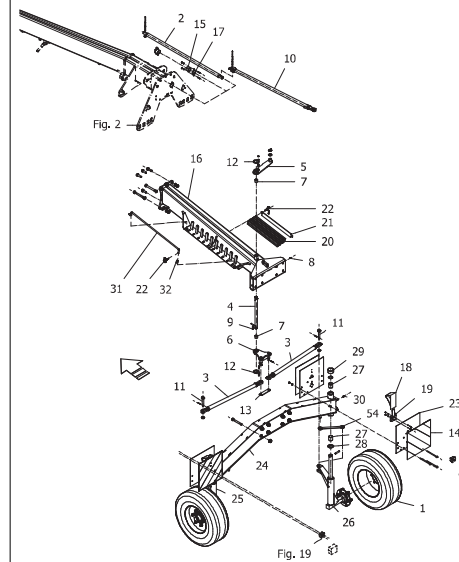


Fig. 4

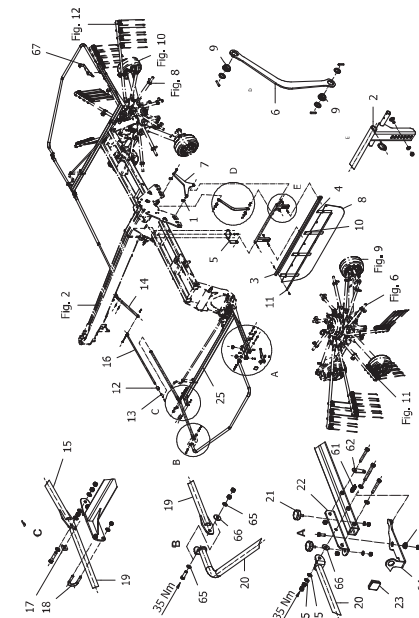


Fig. 5

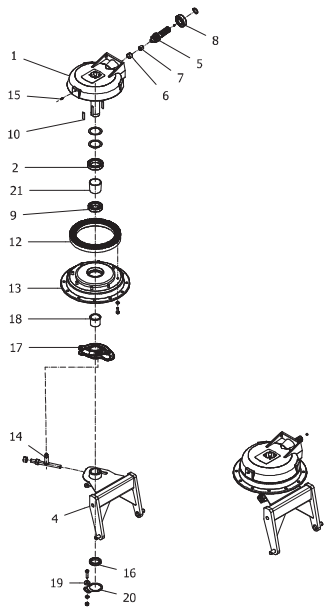


Fig. 6

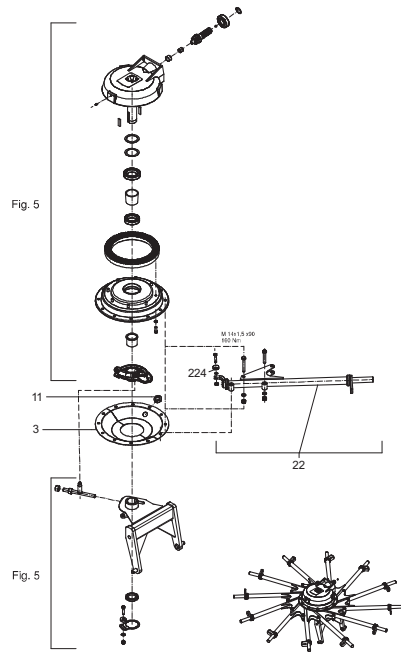


Fig. 7

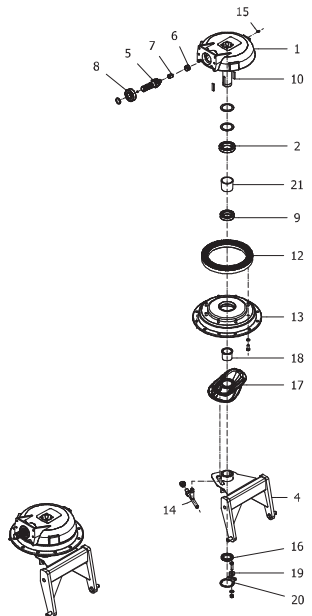


Fig. 8

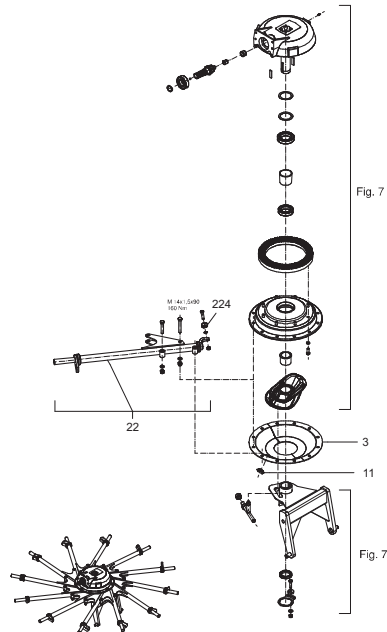


Fig. 9

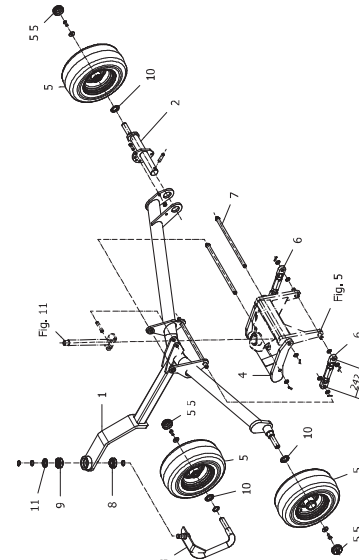


Fig. 10

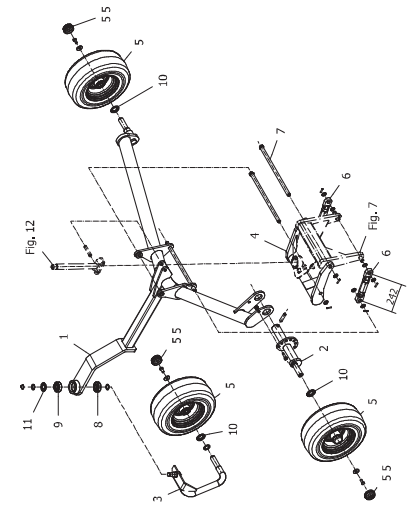


Fig. 11

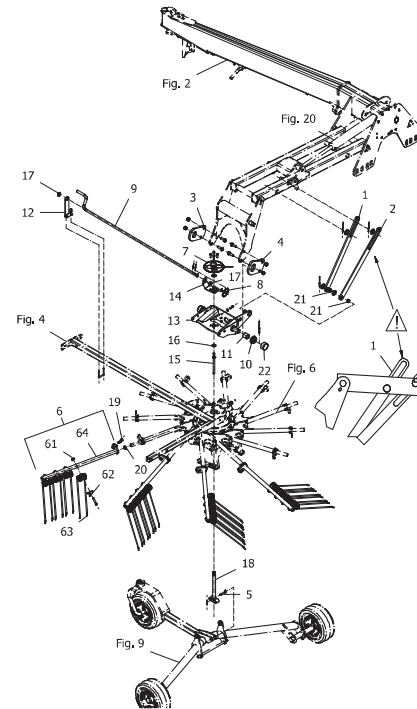
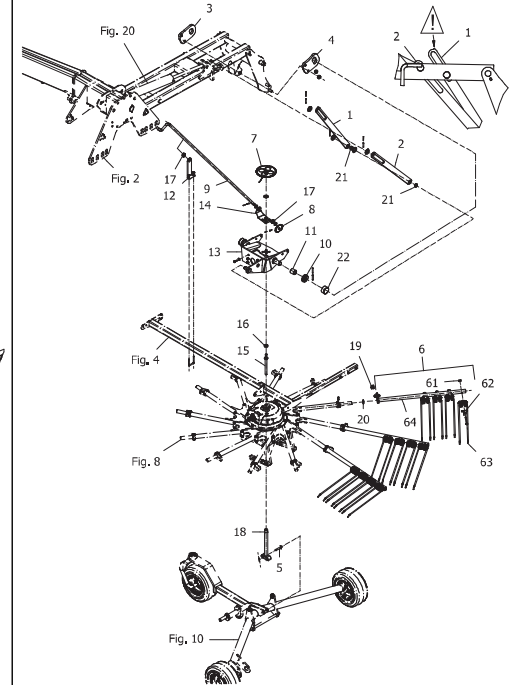
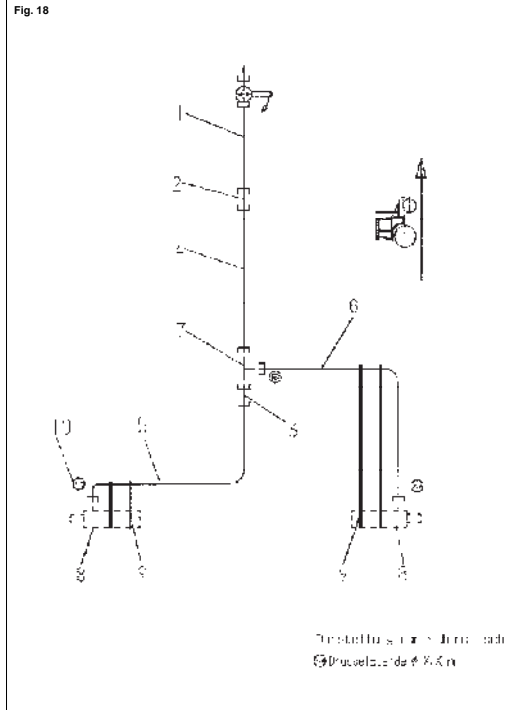
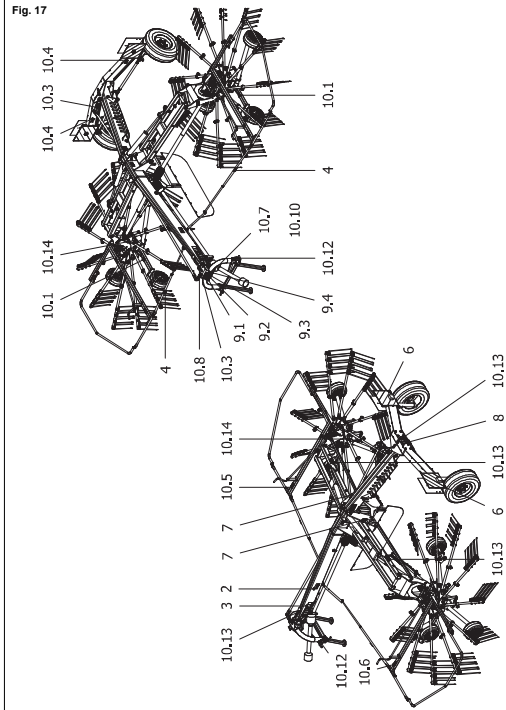


Fig. 12



FIGURNØGLE - FIGURSCHLÜSSEL - FIGURE KEY - LISTE DE FIGURES



FIGURNØGLE - FIGURSCHLÜSSEL - FIGURE KEY - LISTE DE FIGURES

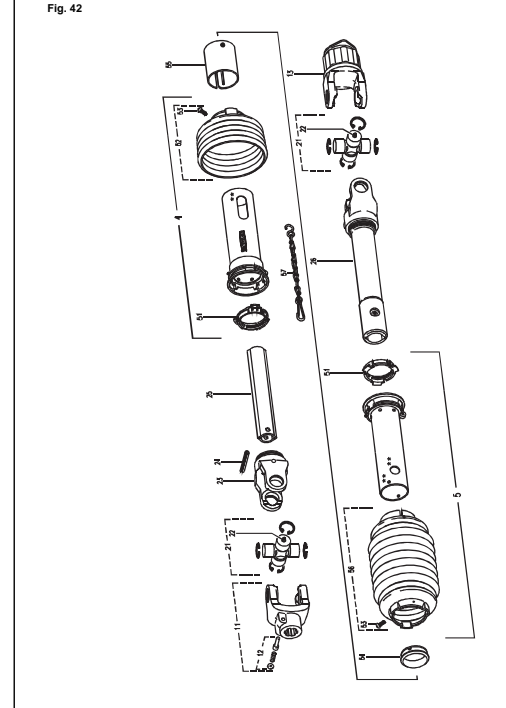
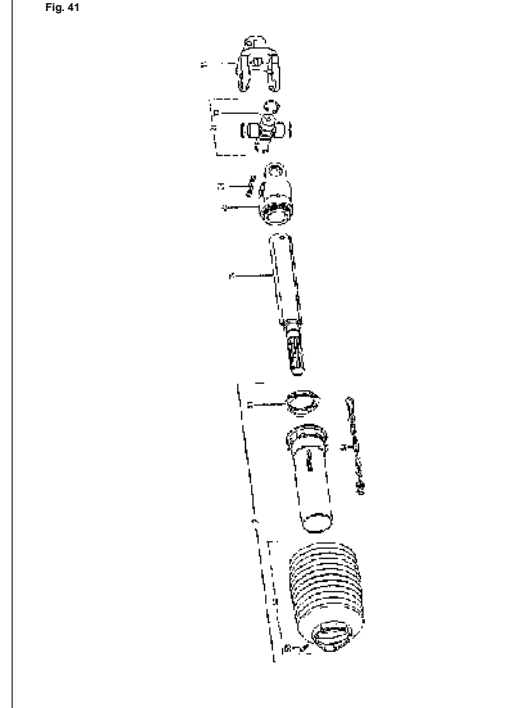
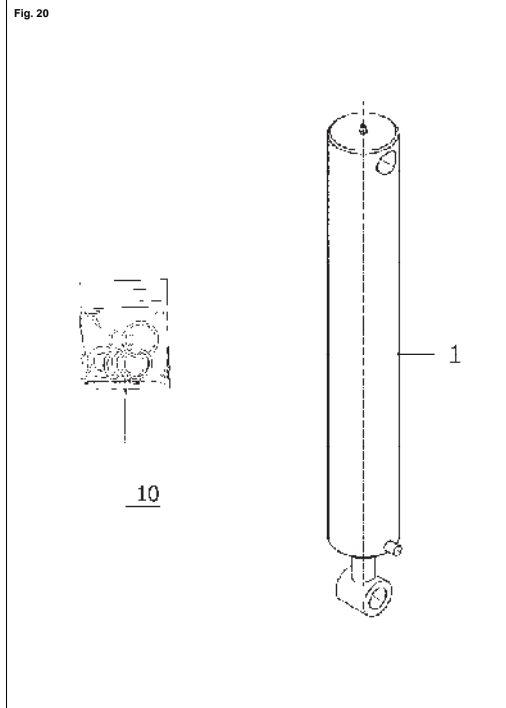
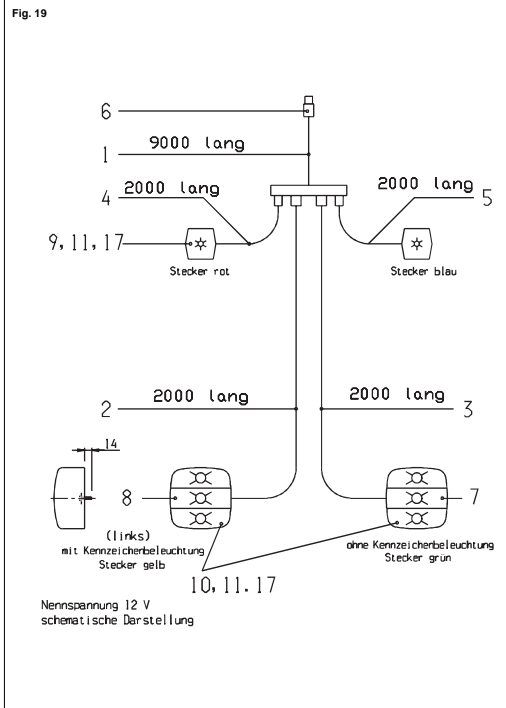
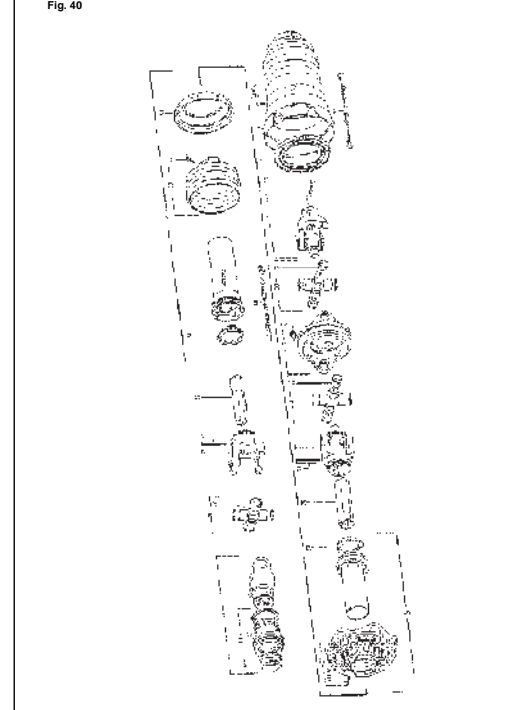
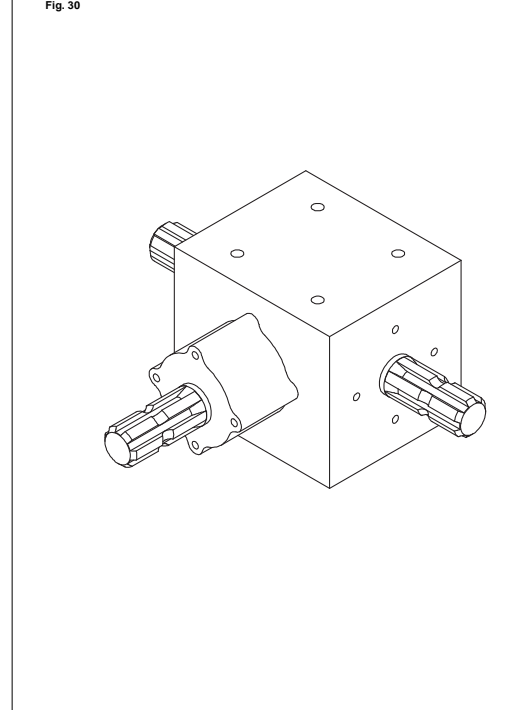


Fig. 1

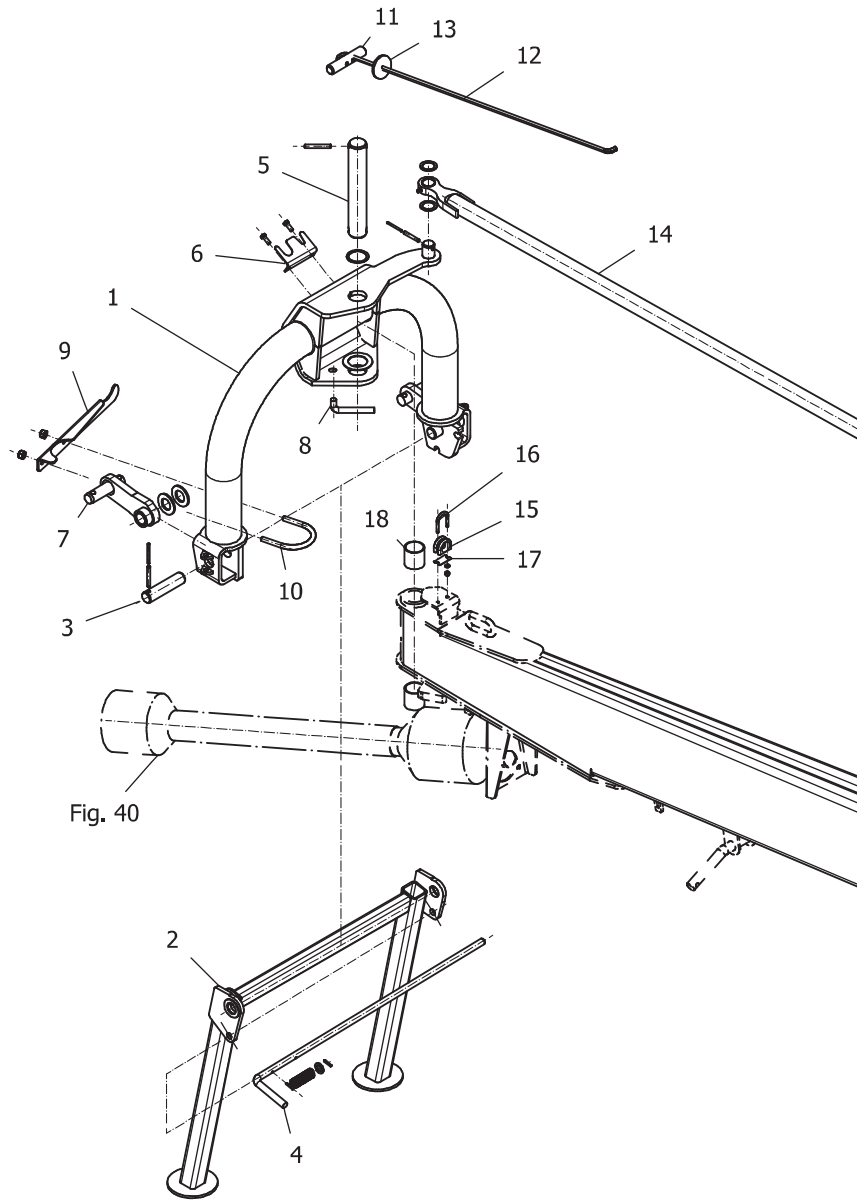
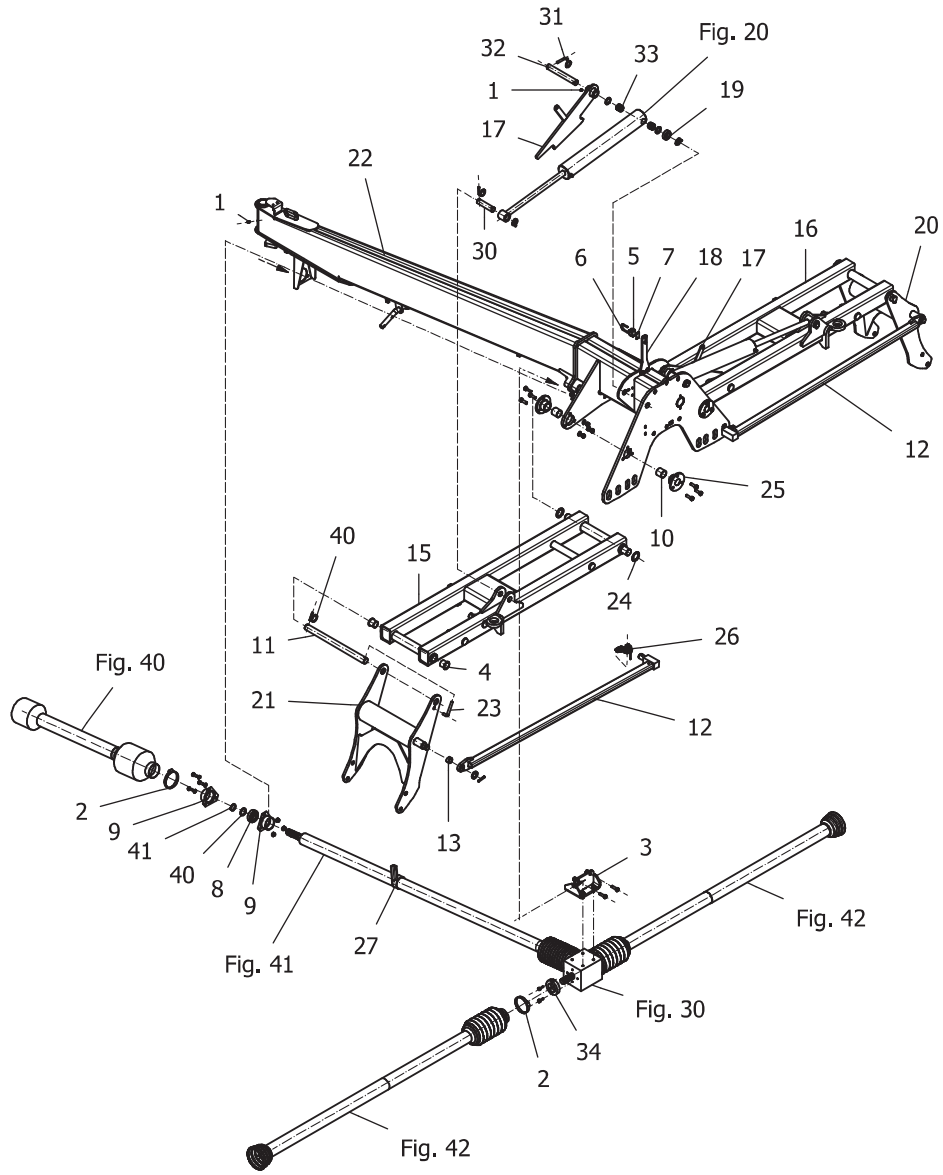


Fig. 40

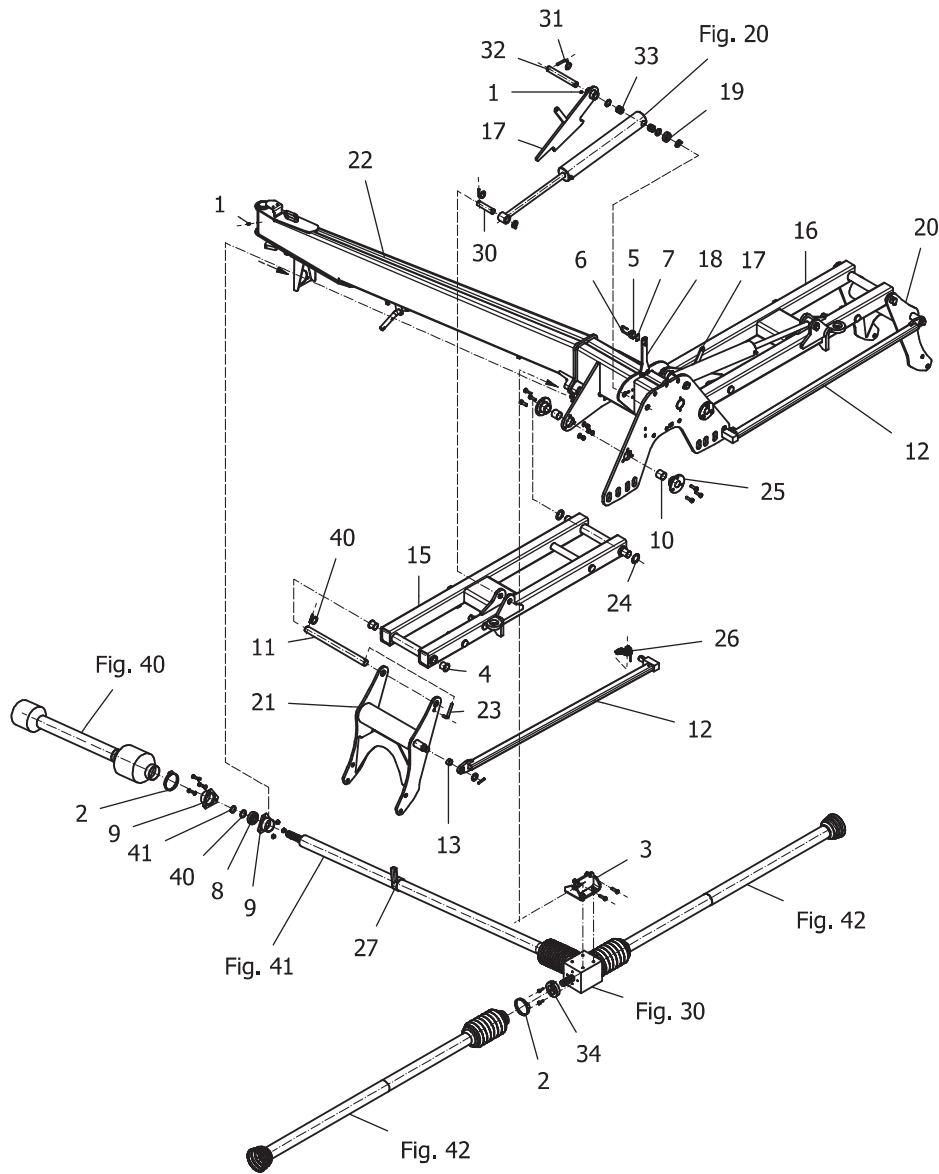
POS.	VARENUMMER	ANTAL	BENÆVNELSE	BEZEICHNUNG	DESIGNATION	HERTIL, DAZU, TO THIS, A CECI	
1.	1633720	1	OPHANG SV. ANBAUOCK GSW.		SUSPENSION WELDED		
2.	1634270	1	STØTTEBEN SV. ABSTELLSTUETZE GSW.		JACK WELDED		
3.	1634590	2	BOLT 30X125 1X8 X 10 BOLZEN 30X125 1X8 X 10		BOLT 30X125 1X8 X 10	1251-3503 1251-5505	2 2
4.	1638270	1	LÅSESTANG VERRIGELINGSSTANGE		LOCKING ROD	1241-4505 1251-3105 1427280	1 2 1
5.	1633020	1	TAP 45X277 BOLZEN 45X277		BOLT 45X277	1241-9924 1251-6505 1624270	1 1 1
6.	1638200	1	HOLDER STECKERHALTER		SUPPORT	1213-2225 1220-2620	2 2
7.	3570-001X	2	TREKKONSOL ANLENKZAPPEN KPL.		PULL BRACKET	1241-7602	4
8.	1640870	1	TAP WINKELSTIFT 14X25X95		DOWEL		
9.	1635040	1	KARDANAKSEL-HOLDER GELENKWELLENHALTER		PTO-SHAFT-SUPPORT	1219-0922 1220-4622	1 2
10.	1219-0922	1	U-BOLT U-BOLZEN		U-BOLT	1220-4321	2
11.	0195140	1	HÅNDTAG GRIFF		LEVER		
12.	2365-403X	1	SNOR SEIL		STRING		
13.	0651640	1	SKIVE SCHEIBE		WASHER		
14.	1633520	1	STYRETAP FORREST SAMLET LENKSTANGE VO KPL		HANDLEBAR REAR COM.	1241-7907 1251-3403 1251-5405	1 1 1
15.	2365-366X	1	PORCELEN ØSKEN PORZELAN OESE		PORCELAIN EYE		
16.	2365-367X	1	BØJLESKRUE SCHRAUBE		SCREW	1220-1323 1241-1207	2 2
17.	2365-404X	1	UNDERLAG ZWISCHENLAGE		INTERMEDIATE PLATE		
18.	1421570	2	GLIDELEJEBØSNING GLEITLAGERBUCHSE		PLAIN BEARING BUSH		

Fig. 2



POS.	VARENUMMER	ANTAL	BENÆVNELSE	BEZEICHNUNG	DESIGNATION		
1.	1313-1103	3	SMØRENIPPEL SCHMIERNIPPEL		GREASE NIPPLE		
2.	0467580	3	SLANGEHOLDER SCHLAUCHSCHELLE		HOSE CLAMP		
3.	3520-026X	1	GEARKONSOL SV. GETRIEBEHALTER GSW.		GEARCONSOLE WELDED	1213-4322	4
						1213-4422	2
						1220-4321	2
						1241-3403	6
4.	1427370	4	GLIDELEJE BØSNING GLEITLAGERBUCHSE		PLAIN BEARING BUSH		
5.	2365-366X	1	PORCELÆN ØSKEN PORZELAN OESE		PORCELAIN EYE		
6.	2365-367X	1	BØJLESKRUE SCHRAUBE		SCREW		
7.	2365-404X	1	UNDERLAG ZWISCHENLAGE		INTERMEDIATE PLATE		
8.	1422560	1	KUGLELEJE RILLENKUGELLAGER		BALL BEARING		
9.	3520-003X	2	LEJEDEKSEL LAGERSCHALE FLAN72 GSW G		HALF OF BEARING HOUSING	1213-3322	3
						1220-3321	3
						1241-2402	6
10.	1615850	4	GLIDELEJE GLEITLAGERBUCHSE		PLAIN BEARING		
11.	2520-279X	2	AKSEL WELLE		SHAFT	1251-5405	1
12.	3520-156X	2	STYRESTANG VERSTELLSTREBE		GUIDEROD	1241-7701	1
						1251-5405	1
13.	1421650	2	GLIDELEJEBØSNING 3034-16 GLEITLAGERBUCHSE 3034-16		PLAIN BEARING BUSH 3034-16		
15.	3530-026X	1	TVERDRAGER VENSTRE QUERTRÄGER LINKS		CROSS BEAM LEFT		
16.	3530-027X	1	TVERDRAGER HØJRE QUERTRÄGER RECHTS		CROSS BEAM RIGHT		
17.	3530-030X	2	LÅSEPAL FALLE		LOCK		
18.	2530-066X	1	KONSOL KONSOLE		CONSOLE	1213-2322	2
						1220-1323	2
						1220-2321	2
						1241-1202	2
						1241-1207	2
19.	2530-067X	2	AFSTANDSSTYKKE Distanzscheibe		DISTANCEPIECE		
20.	1620460	1	VIPPE HØJRE SCHWINGE RECHTE		SWING RIGHT		
21.	1620390	1	VIPPE VENSTRE SCHWINGE LINKE		SWING LEFT		
22.	3520-105X	1	UDLIGGERBOM SV AUSLEGER GSW		BOOM WELDED		
23.	1614740	2	TAP WINKELSTIFT 12X25X85		DOWEL		
24.	1629230	5	SKIVE ANLAUFSCHLEIBE		WASHER		
25.	1615640	4	NAV NABE		HUB	1214-4123	3
						1220-4321	3
						1241-3403	3
26.	1634620	2	HANSTIK SAMLET STECKER KPL		QUICK RELEASE COM.		
27.	2520-302X	1	HOLDER HOLDER		HOLDER	1214-1120	1
						1220-1323	1
						1241-1206	2
30.	1630560	2	BOLT 30X122 2X 8 X106 BOLZEN 30X122 2X 8 X106		BOLT 30X122 2X 8 X106	1241-7908	2
						1251-5405	2
31.	1622830	2	TAP 10X14X60 WINKELSTIFT 10X14X60		DOWEL 10X14X60		

Fig. 2



POS.	VARENUMMER	ANTAL	BENÆVNELSE	BEZEICHNUNG	DESIGNATION	HERTIL, DAZU, TO THIS, A CECI
32.	2520-238X	2	TAP BOLZEN		DOWEL	1241-7908 1251-5405
33.	0474050	4	BØSNING GEROLLTE LD-BUCHSE 30-34-30		BUSH	
34.	1620080	2	RING RING		RING	1213-2322 1241-1202
40.	1241-8913	3	SPÆNDESKIVE 35-45-2,5 SCHEIBE 35-45-2,5		WASHER 35-45-2,5	
41.	1423940	1	SIKRINGSRING SICHERUNGSRING		CIRCLIP	

Fig. 3

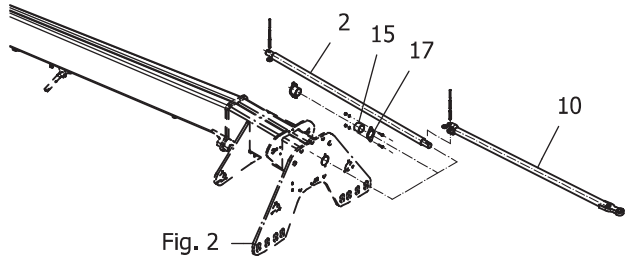


Fig. 2

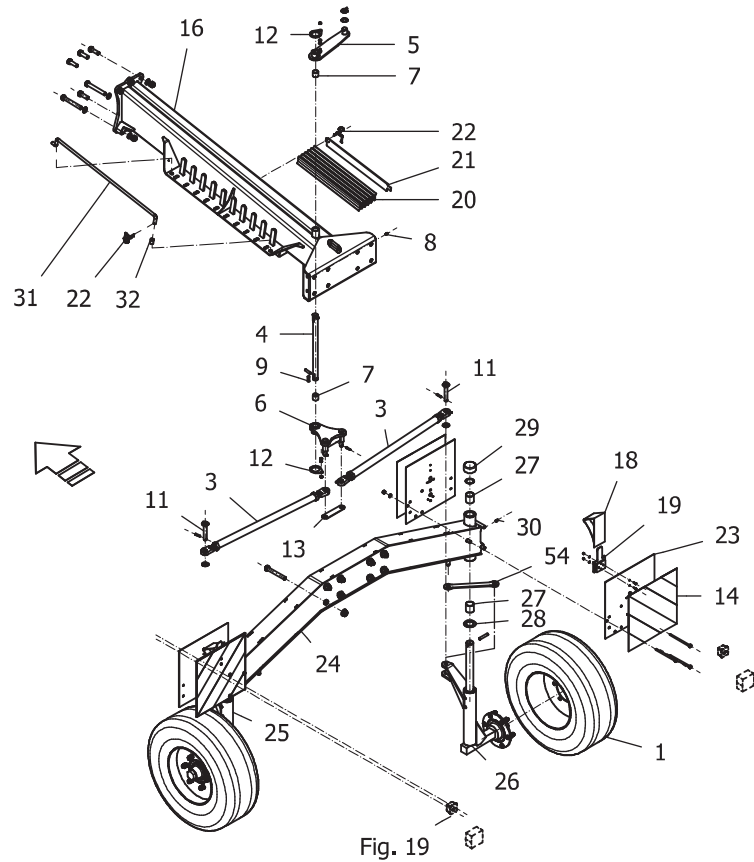


Fig. 19

R-0010/1 R+820 FIG. 3. >=6410101503

POS.	VARENUMMER	ANTAL	BENÆVNELSE	BEZEICHNUNG	DESIGNATION	HERTIL, DAZU, TO THIS, A CECI
1.	1615690	2	HJUL SAMLET RAD KPL.	WHEEL COM		
2.	3520-006X	1	STYRETAP MIDT LENKSTANGE MIT.	HANDLEBAR MIDDLE		1241-4502 1 1251-3503 1 1251-5505 1 1251-7505 1
3.	1633620	2	SPORSTANG SAMLET SPURSTANGE KPL	TRACK ROD COM		
4.	1614590	1	STYREAKSEL LENKHEBELWELLE	STEERING ARM SHAFT		1251-3403 2 1251-5405 2 1251-7405 2
5.	1614530	1	STYREARM LENKHEBEL	STEERING LEVER		1220-2321 1 1241-1202 2 1241-7907 1 1251-3403 1 1251-5405 1
6.	1633610	1	STYREARM NEDRE LENKHEBEL UT	STEERING ARM BACK		1220-2321 1 1241-1202 2 1241-7907 1 1251-3203 2 1251-5205 2
7.	1421580	2	GLIDELEJEBØSNING GLEITLAGERBUCHSE	PLAIN BEARING BUSH		
8.	1313-1103	1	SMØRENIPPEL SCHMIERNIPPEL	GREASE NIPPLE		
9.	1338-0115	2	PASFEDER 10-8-40 FEDERKEIL 10-8-40	FLAT KEY 10-8-40		
10.	1633800	1	STYRETAP BAG SAMLET LENKSTANGE HI KPL	HANDLEBAR REAR COM.		1241-4502 1 1251-3503 1 1251-5505 1 1251-7505 1
11.	1614260	2	BOLT 20X134 2X 8 X118 BOLZEN 20X134 2X 8 X118	BOLT 20X134 2X 8 X118		1241-5504 2 1251-3203 2 1251-5205 2
12.	1625650	2	SIKRING SICHERUNG	SAFETY DEVICE		
13.	1641060	1	STØTTESTANG STUETZBLECH LENKUNG	SUPPORT PLATE STEERING		
14.	PR80-6604	4	SELVKLEBENDE ADVARSELSPOLIE SELBSTKLEBENDE WARNFOLIE	SELF-ADHESIVE WARNING FOIL		
15.	1421670	2	GLIDELEJEBØSNING 2832-24 GLEITLAGERBUCHSE 2832-24	PLAIN BEARING BUSH 2832-24		
16.	1634200	1	RAMME BAG SV. RAHMEN HI GSW	FRAME REAR WELDED		1213-6628 4 1214-6522 2 1220-6323 6 1241-5503 8
17.	1615410	2	LÅSEBLIK SICHERUNGSBLECH	SAFETY PLATE		1214-1120 2 1220-1323 2 1241-1207 2
18.	0495200	2	STOPKLODS PLASTIK UNTERLEGKEIL KUNSTSTOFF	STOP-BLOCK PLASTIC		
19.	0495210	2	HOLDER PLASTIK HALTER KUNSTSTOFF	SUPPORT PLASTICS		1213-1122 2 1220-1322 2 1241-1105 2
20.	2520-134X	10	BESKYTTELSE ZINKENSCHUTZ 550LG	PROTECTION		
21.	2520-137X	1	SNAPLÅS VERRIEGELUNG	CATCH		
22.	0608660	2	KÆDE VIKTORKETTE KPL	CHAIN		
23.	2520-183X	4	ADVARSELSSKILT WARNTAFEL ROSTFRI	WARNING SIGN		1214-3528 3 1220-3122 3 1241-2403 3
24.	3520-133X	1	HJULAKSEL RADACHSE	WHEELAXLE		1214-6522 8 1220-6621 8

Fig. 3

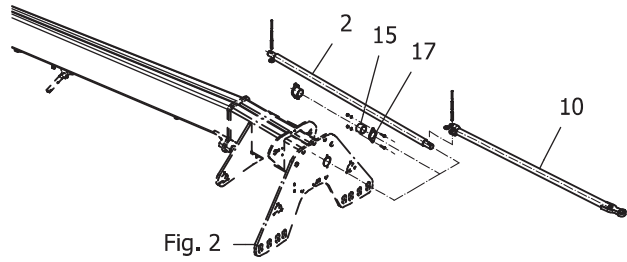


Fig. 2

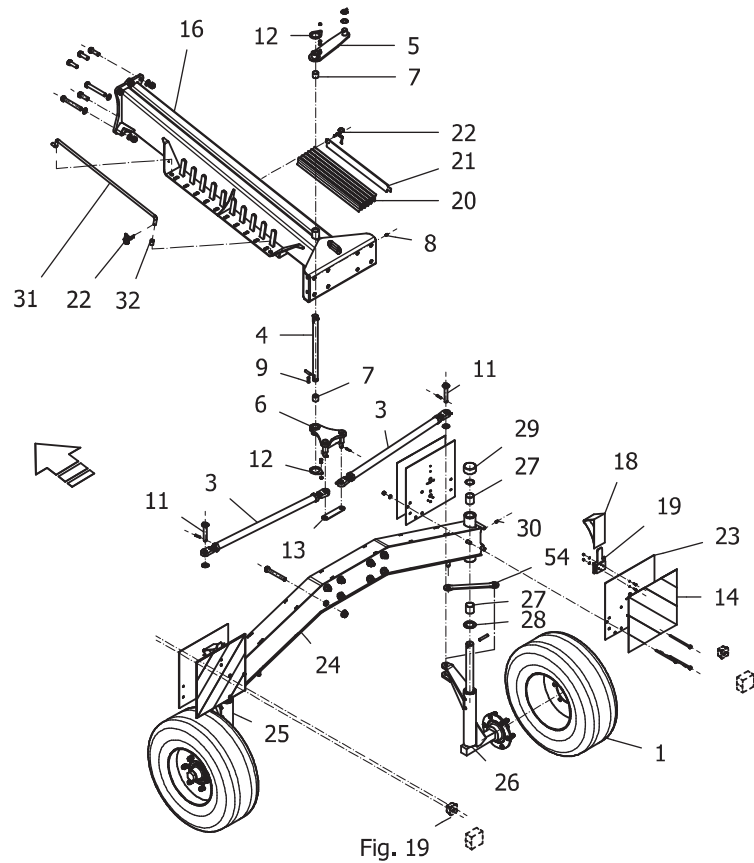
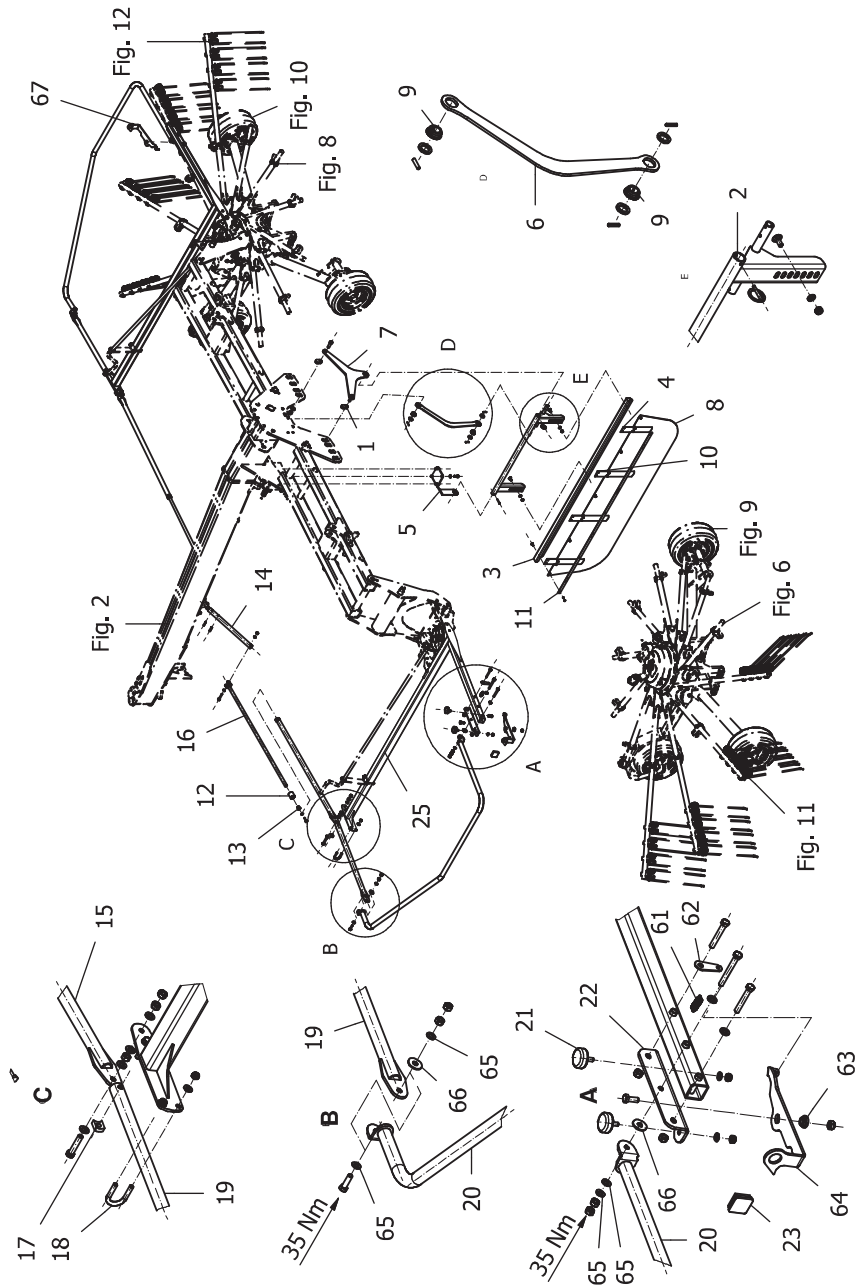


Fig. 19

POS.	VARENUMMER	ANTAL	BENÆVNELSE	BEZEICHNUNG	DESIGNATION	HERTIL, DAZU, TO THIS, A CECI
25.	1613711	1	HJULBØJLE V RADBUEGEL LI		WHEEL HOOP LEFT	1241-9924 1251-5603 1251-7603
26.	1614341	1	HJULBØJLE H RADBUEGEL RE		WHEEL HOOP RIGHT	1241-9924 1251-5603 1251-7603
27.	1421570	4	GLIDELEJEBØSNING GLEITLAGERBUCHSE		PLAIN BEARING BUSH	
28.	1624270	2	GLIDELEJE - INDGANGSSKIVE GLEITLAGER-ANLAUFSCHIBE		SLIDE BEARING - STARTING WASH	
29.	1644110	2	RØRBESKYTTELSE ROHRSCHUTZKAPPE		PIPE PROTECTION CAP	
30.	1313-1103	2	SMØRENIPPEL SCHMIERNIPPEL		GREASE NIPPLE	
31.	1634120	1	KLEMBØJLE KLEMMBUEGEL		HOOP	
32.	0667230	1	GUMMIPROP GUMMIBUCHSE 16X3		RUBBER BUSHING	
54.	1633080	2	JUSTERSTANG RADBUEGELARRETTERUNG		ADJUSTMENT	1251-3203

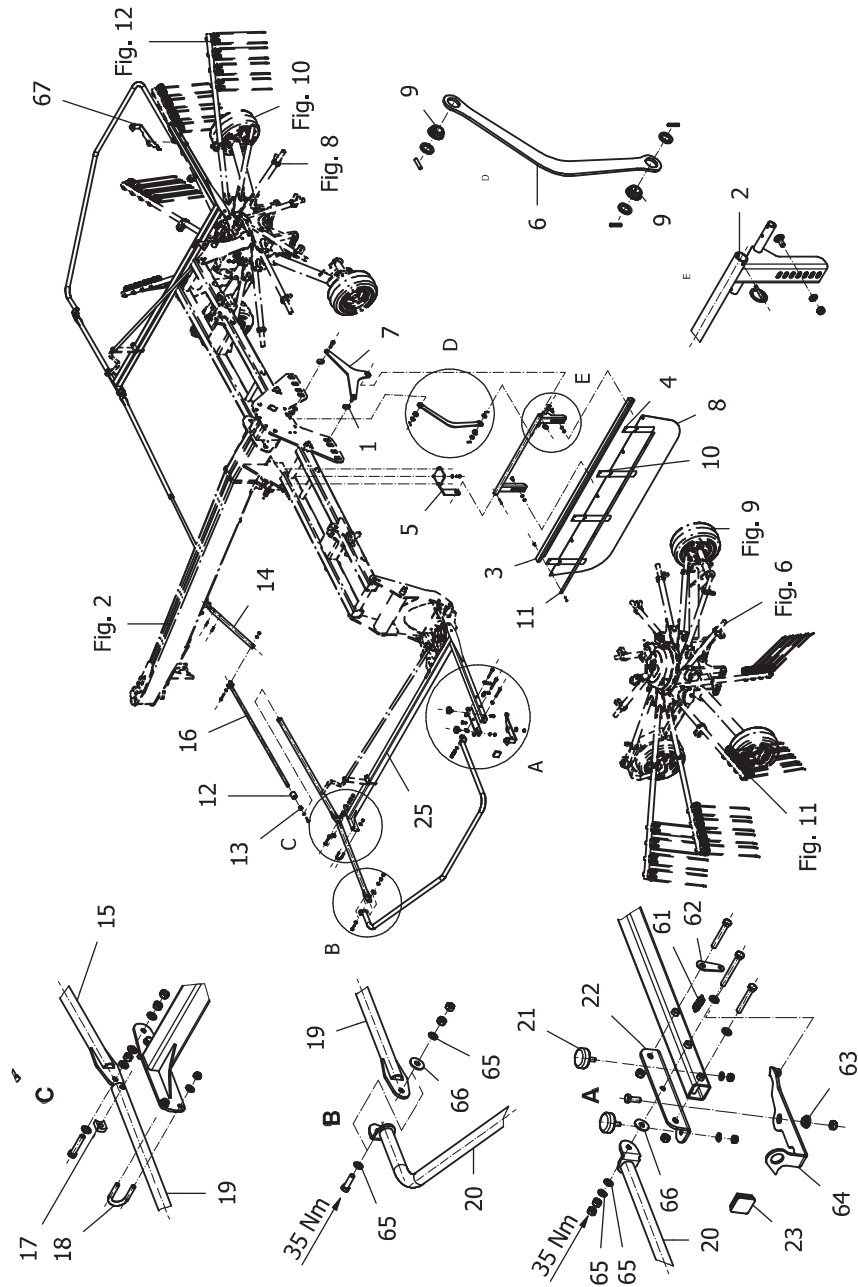
Fig. 4



R-0010/1 R+820 FIG. 4. >=6410101503

POS.	VARENUMMER	ANTAL	BENÆVNELSE	BEZEICHNUNG	DESIGNATION	HERTIL, DAZU, TO THIS, A CECI
1.	2520-069X	2	CLAMP KLEMMSTÜCK	CLAMP		
2.	3520-031X	1	SKÅRFORMERHOLDER SCHWADFORMHALTER	SWATH FORMERHOLDER		1215-3226 1220-3321 1241-2401 1241-8913 1251-4403
3.	1624080	1	SKÅRFORMERHOLDER SCHWADFORMERHALTER	WINDROW CLOTH SUPPORT		1215-1222 1220-1323 1241-1208
4.	1624350	1	BLADFJEDER BLATTFEDER KZ	COACH SPRING		
5.	2520-280X	1	HOLDER HALTER	HOLDER		1213-4322 1241-3403
6.	1621071	1	STYR STREBE	GUIDE		1241-5601 1251-4206
7.	2520-214X	1	HOLDER HALTER	HOLDER		1213-5522 1220-5321 1241-4604
8.	0621613	1	SKÅRFORMER "JF-STOLL" SCHWADFORMER "JF-STOLL"	SWATH FORMER "JF-STOLL"		
9.	0604740	2	LEJEBØSNING LAGERBUCHSE	BEARING SLEEVE		
10.	0621620	3	BLADFJEDER BLATTFEDER	PLATE SPRING		
11.	0621640	1	LISTE LEISTE	RAIL		
12.	2530-328X	2	BØSNING BÜCHSE	BUSH		
13.	2530-324X	2	RULLE ROLLE	ROLLER		1213-3324 1241-2403
14.	2530-319X	2	RØR ROHR	TUBE		1251-6306
15.	3520-154X	2	SIKKERHEDSBØJLE SCHUTZBÜGEL	SAFETY FRAME		1213-4622 1220-4122 1241-3403
16.	3520-155X	2	SIKKERHEDSBØJLE SCHUTZBÜGEL	SAFETY FRAME		1214-3226 1220-3321 1241-2403
17.	0673360	2	MØTRIK, KONKAV KONKAVMUTTER	CONCAVE NUT		1214-4224 1241-3403
18.	1219-0926	2	U-BOLT HRD U-BOLZEN HRD	U-BOLT HRD		1220-3321 1241-2402
19.	3520-153X	2	SIKKERHEDSBØJLE SCHUTZBÜGEL	SAFETY FRAME		
20.	3520-152X	2	SIKKERHEDSBØJLE SCHUTZBÜGEL	SAFETY FRAME		1213-4422 1214-4422 1220-4122 1241-3403 1434-0114
21.	1393-0186	4	GUMMIBUFFE GUMMIPUFFER	RUBBER BUFFER		1220-3321 1241-2401
22.	2530-316X	2	VINKELKONSOL WINKELKONSOLE	ANGLECONSOLE		1214-4326 1220-4321 1241-3403
23.	1393-0117	2	GUMMIDUPSKO GUMMISPITZE	RUBBER TIP		
25.	3520-151X	2	KONSOL KONSOLE	CONSOLE		1214-4123 1220-4321 1241-3403
61.	1432-2297	2	TRÆKFJEDER ZUGFEDER	TENSION SPRING		
62.	2520-283X	2	HOLDER HALTER	HOLDER		
63.	2520-282X	2	SKIVE SCHEIBE	DISC		

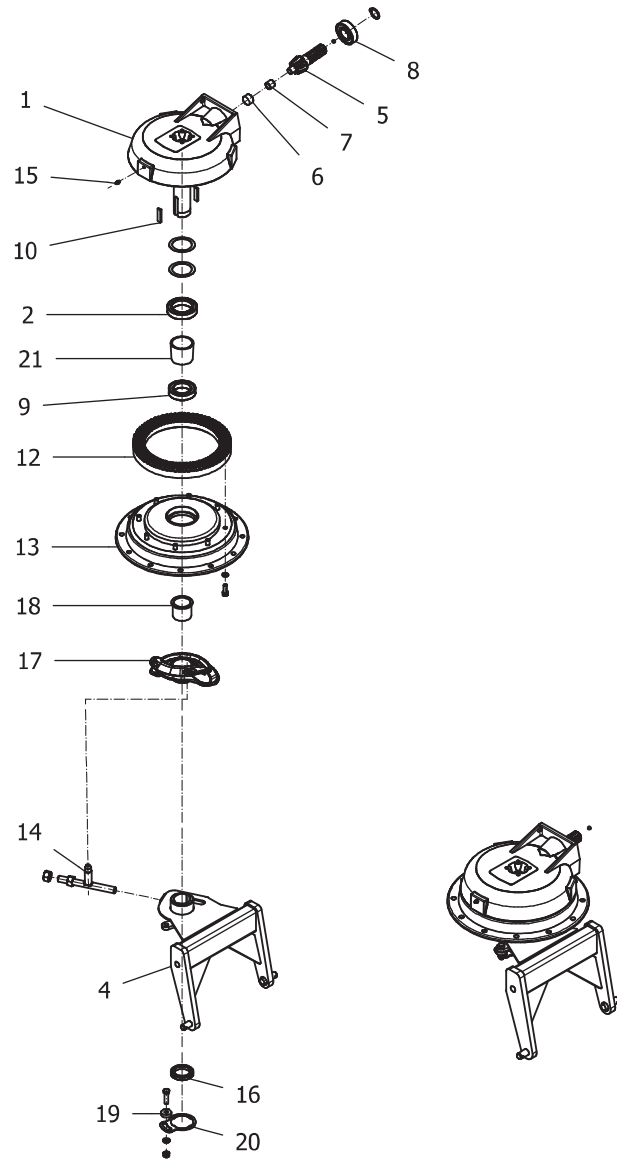
Fig. 4



R-0010/1 R+820 FIG. 4. >=6410101503

POS.	VARENUMMER	ANTAL	BENÆVNELSE	BEZEICHNUNG	DESIGNATION	HERTIL, DAZU, TO THIS, A CECI	
64.	2520-281X	1	LÅSEPAL VERRIEGELUNG	LOCK	LOCK	1213-4322 1220-4321	1 1
65.	1434-0113	8	TALLERKENFJEDER TELLERFEDER	DISC SPRING			
66.	1241-3509	4	SPANDESKIVE 13-37-3 SCHEIBE 13-37-3	WASHER 13-37-3			
67.	2520-284X	1	LÅSEPAL VERRIEGELUNG	LOCK	LOCK	1213-4322 1220-4321	1 1

Fig. 5



R-0010/1 R+820 FIG. 5. >=6410101503

POS.	VARENUMMER	ANTAL	BENÆVNELSE	BEZEICHNUNG	DESIGNATION	HERTIL, DAZU, TO THIS, A CECI	
1.	1609124	1	HUS GEHAEUSE LAGER 6307		HOUSING	1241-9933 1241-9934	1 1
2.	0496840	1	KUGLELEJE 6013 2RS D625 RIKGL 6013 2RS D 625		GRV BALL BEAR 6013 2RS		
4.	1632540	1	AKSELKONSOL SV. ACHSHALTER GSW.		AXLE SUPPORT WELDED	1214-4126 1220-4321 1241-3403	1 1 1
5.	0670985	1	SPIDSHJUL AKSEL RITZELWELLE Z = 9		PINION SHAFT	1423940	1
6.	1401150	1	NÅLELEJE NADELBUECHSE		NEEDLE BUSH		
7.	1401160	1	INDERRING INNENRING		INNER RING		
8.	1331-4302	1	KUGLELEJE 6307 2RS KUGELLAGER 6307 2RS		BALL BEARING 6307 2RS		
9.	1331-2305	1	KUGLELEJE 6011 2RS KUGELLAGER 6011 2RS		BALL BEARING 6011 2RS		
10.	1338-0154	2	PASFEDER 14-6-50 FEDERKEIL 14-6-50		FLAT KEY 14-6-50		
12.	0646990	1	KRONE HJUL TELLERRAD Z=69		CROWN WHEEL		
13.	2510-099X	1	NAV 12 A NABE 12 A		HUB 12 A		
14.	0672320	1	JUSTERING SV. VERSTELLUNG GSW.		ADJUSTMENT WELDED	1220-6122	2
15.	1313-1103	1	SMØRENIPPEL SCHMIERNIPPEL		GREASE NIPPLE		
16.	1220-7920	1	MØTRIK M55-2,0 MUTTER M55-2,0		NUT M55-2,0		
17.	0672390	1	KURVESKIVE KURVENSCHIEBE		CAM TRACK		
18.	0672380	1	BØSNING BUCHSE		BUSH		
19.	0635290	1	PROP BUTZEN RD35X10 13		PLUG		
20.	0635280	1	LÅSEBLIK SICHERUNGSBLECH		LOCKING PLATE		
21.	0671440	1	AFSTANDSRØR Distanzrohr		DISTANCE TUBE		

Fig. 6

R-0010/1 R+820 FIG. 6. >=6410101503

POS.	VARENUMMER	ANTAL	BENÆVNELSE	BEZEICHNUNG	DESIGNATION	HERTIL, DAZU, TO THIS, A CECI
.	3520-120X		ROTOR ENHED VENSTRE ROTOR UNIT LINKE		ROTOR UNIT LEFT	
3.	2520-061X	1	KLOKKE 12 A GLOCKE 12 ARM GETEILT		SOCKET 12 A SHARED	
11.	1411550	1	GRIBETAP GRIFSTOPFEN GS 30		HANDHOLD STOPPER	
22.	3520-084X	12	LEJERØR R+ SAMLET LAGERROHR R+ KPL		BEARING PIPE R+ COMPLETE	1214-4331 1 1214-4334 1 1220-4326 1 1220-4327 1 1242-9024 2
224.	0464150	1	LØBERING LAUFROLLE		TROLLEY	1214-4126 1 1220-4321 1 1241-2406 1

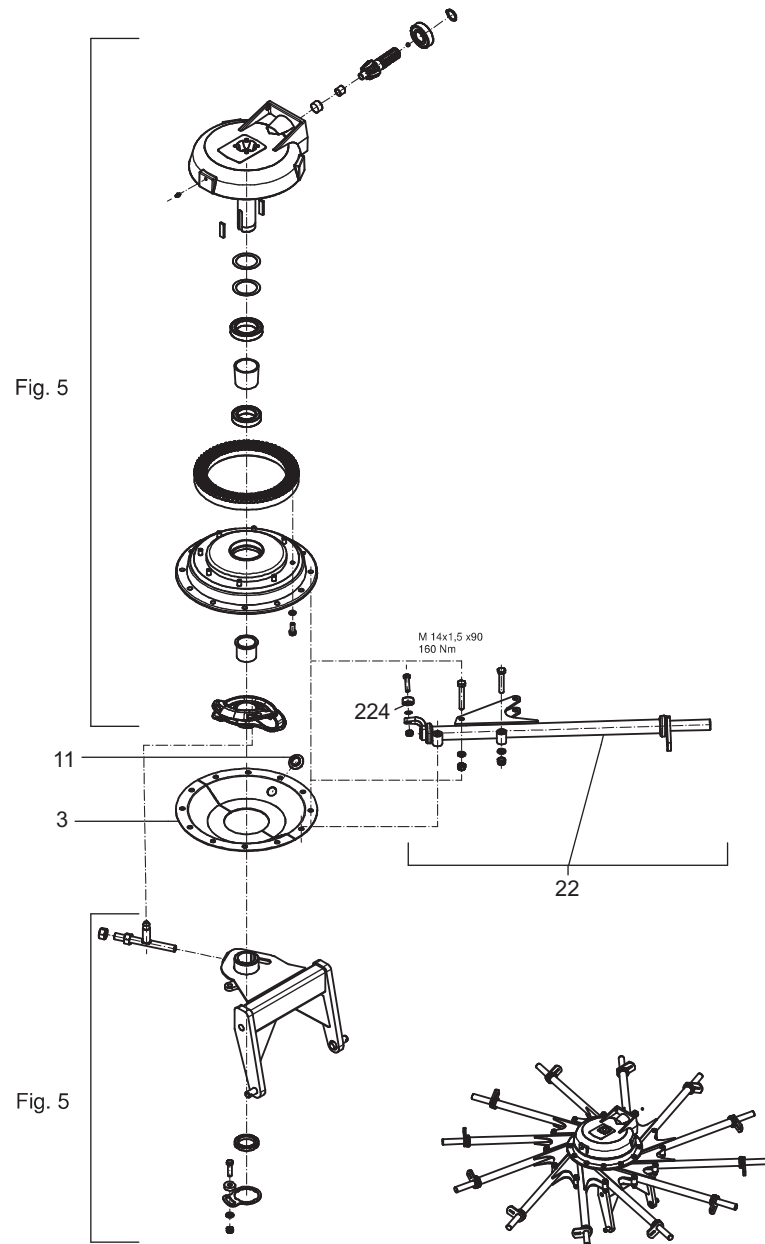
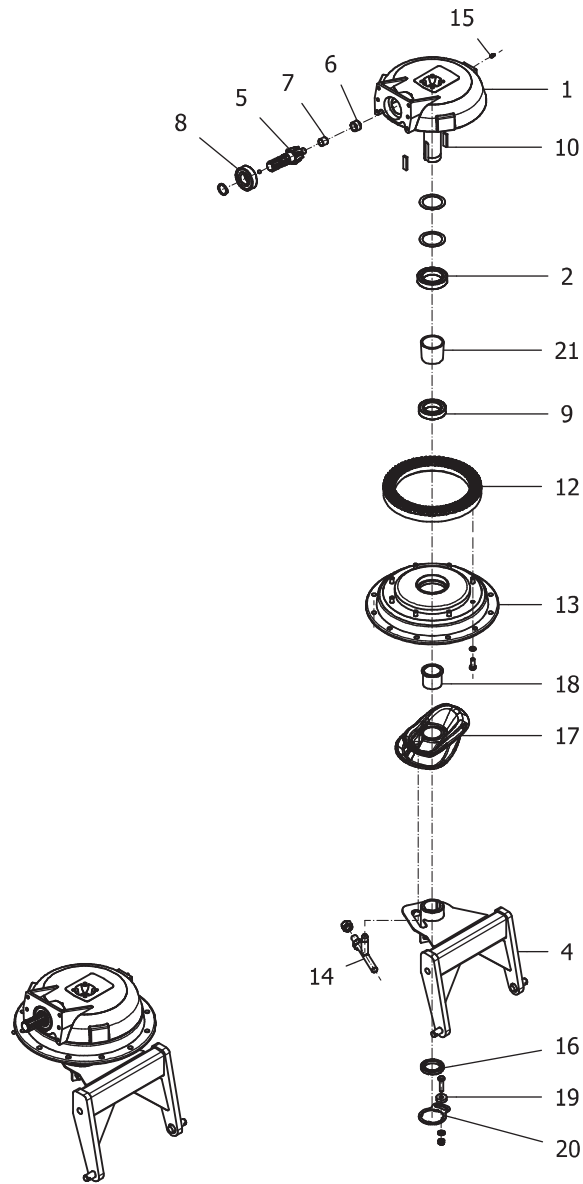


Fig. 7



POS.	VARENUMMER	ANTAL	BENÆVNELSE	BEZEICHNUNG	DESIGNATION	HERTIL, DAZU, TO THIS, A CECI	
1.	1609124	1	HUS GEHAEUSE LAGER 6307		HOUSING	1241-9933 1241-9934	1 1
2.	0496840	1	KUGLELEJE 6013 2RS D625 RIKGL 6013 2RS D 625		GRV BALL BEAR 6013 2RS		
4.	3520-014X	1	AKSELKONSOL ACHSHALTER		AXLE SUPPORT	1214-4126 1220-4321 1241-3403	1 1 1
5.	0670985	1	SPIDSHJUL AKSEL RITZELWELLE Z = 9		PINION SHAFT	1423940	1
6.	1401150	1	NÅLELEJE NADELBUECHSE		NEEDLE BUSH		
7.	1401160	1	INDERRING INNENRING		INNER RING		
8.	1331-4302	1	KUGLELEJE 6307 2RS KUGELLAGER 6307 2RS		BALL BEARING 6307 2RS		
9.	1331-2305	1	KUGLELEJE 6011 2RS KUGELLAGER 6011 2RS		BALL BEARING 6011 2RS		
10.	1338-0154	2	PASFEDER 14-6-50 FEDERKEIL 14-6-50		FLAT KEY 14-6-50		
12.	0646990	1	KRONE HJUL TELLERRAD Z=69		CROWN WHEEL		
13.	2510-099X	1	NAV 12 A NABE 12 A		HUB 12 A		
14.	0672320	1	JUSTERING SV. VERSTELLUNG GSW.		ADJUSTMENT WELDED	1220-6122	2
15.	1313-1103	1	SMØRENIPPEL SCHMIERNIPPEL		GREASE NIPPLE		
16.	1220-7920	1	MØTRIK M55-2,0 MUTTER M55-2,0		NUT M55-2,0		
17.	0672390	1	KURVESKIVE KURVENSCHIEBE		CAM TRACK		
18.	0672380	1	BØSNING BUCHSE		BUSH		
19.	0635290	1	PROP BUTZEN RD35X10 13		PLUG		
20.	0635280	1	LÅSEBLIK SICHERUNGSBLECH		LOCKING PLATE		
21.	0671440	1	AFSTANDSRØR DISTANZROHR		DISTANCE TUBE		

Fig. 8

R-0010/1 R+820 FIG. 8. >=6410101503

POS.	VARENUMMER	ANTAL	BENÆVNELSE	BEZEICHNUNG	DESIGNATION	HERTIL, DAZU, TO THIS, A CECI
.	3520-121X		ROTOR ENHED HØJRE ROTOR UNIT RECHTE		ROTOR UNIT RIGHT	
3.	2520-061X	1	KLOKKE 12 A GLOCKE 12 ARM GETEILT		SOCKET 12 A SHARED	
11.	1411550	1	GRIBETAP GRIFFSTOPFEN GS 30		HANDHOLD STOPPER	
22.	3520-084X	12	LEJERØR R+ SAMLET LAGERROHR R+ KPL		BEARING PIPE R+ COMPLETE	1214-4331 1 1214-4334 1 1220-4326 1 1220-4327 1 1242-9024 2
224.	0464150	1	LØBERING LAUFROLLE		TROLLEY	1214-4126 1 1220-4321 1 1241-2406 1

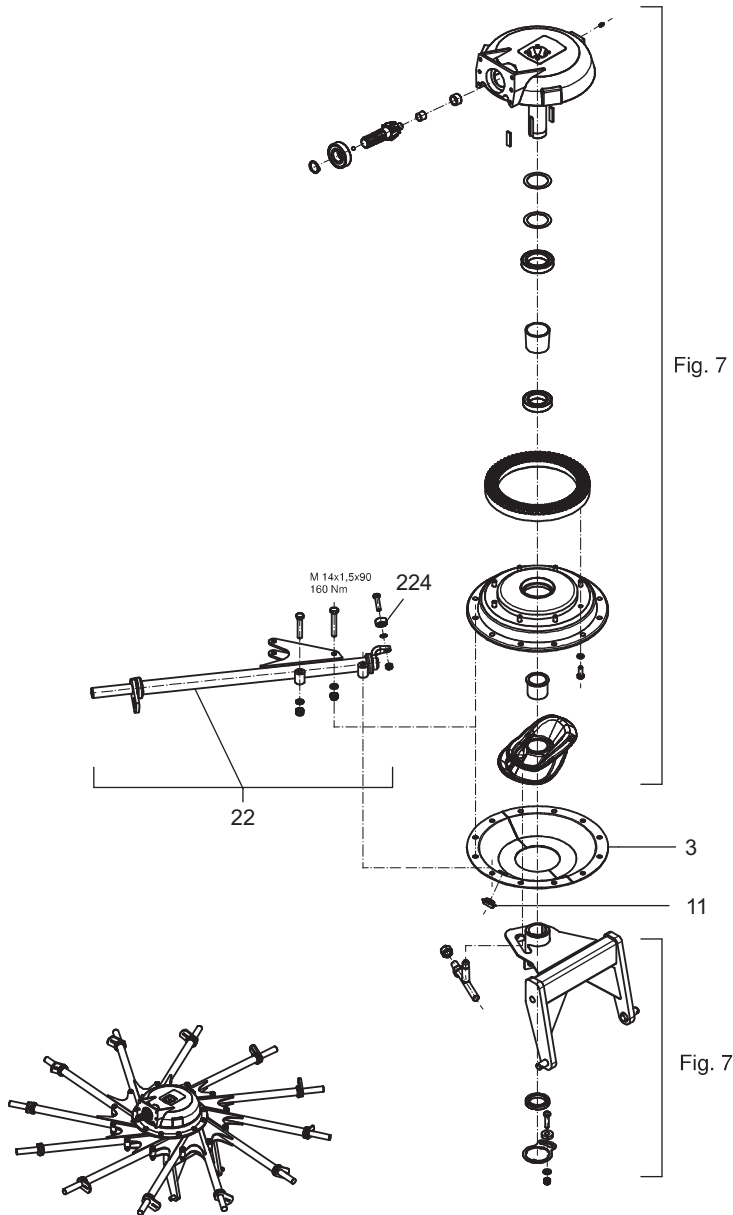
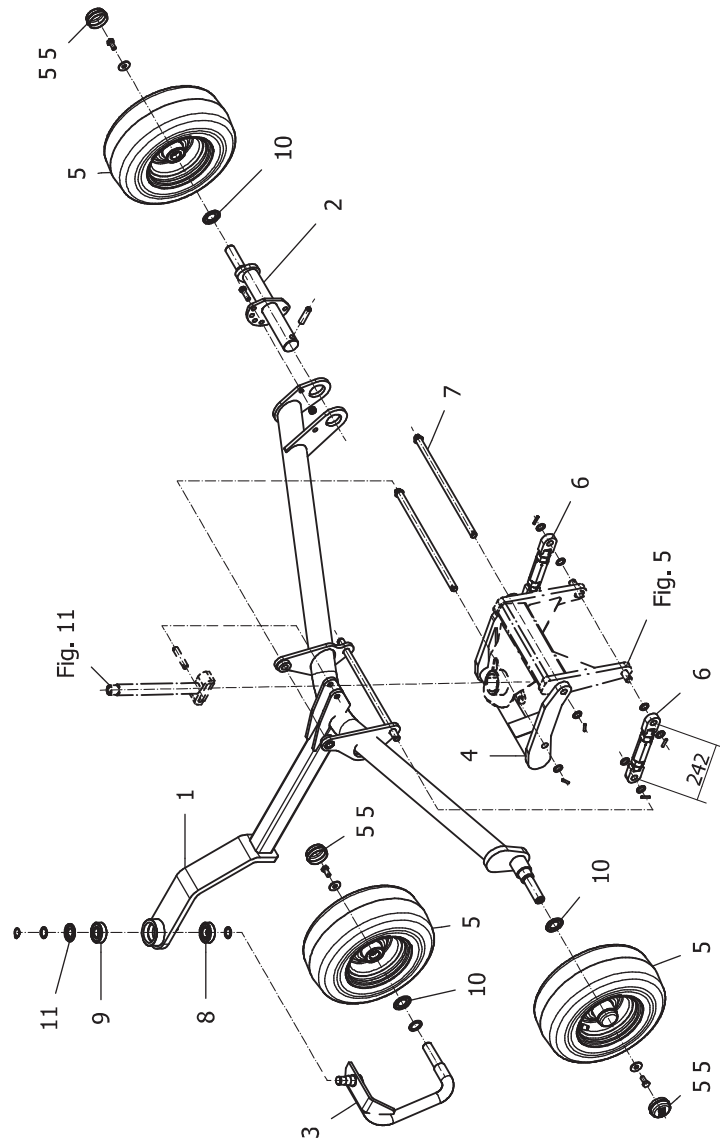


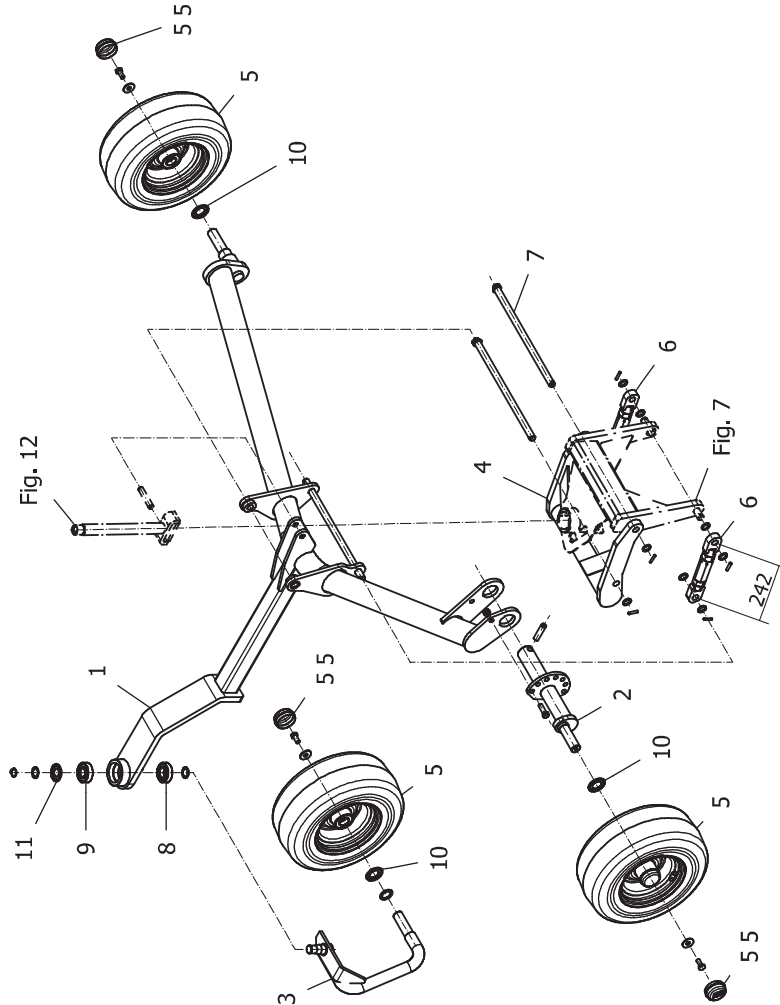
Fig. 9



R-0010/1 R+820 FIG. 9. >=6410101503

POS.	VARENUMMER	ANTAL	BENÆVNELSE	BEZEICHNUNG	DESIGNATION	HERTIL, DAZU, TO THIS, A CECI
1.	3520-083X	1	HJULRAMME VENSTRE KREISELFAHRWERK LINKE	WHEELFRAME LEFT		
2.	3520-066X	1	EXCENTRIK AKSEL SV. EXZENTERACHSE GSW	EXCENTRIC AXLE WELDED		1213-4422 1 1220-4321 1 1251-9010 1
3.	1241-6904	1	SPÆNDESKIVE 25-35-1 SCHEIBE 25-35-1	WASHER 25-35-1		1241-6904 1 1241-7907 1 1241-7908 1 1426030 1
4.	0659220	1	DREJERAMME SV. GELENKRAHMEN GSW.	HINGED FRAME WELDED		
5.	2520-011X	3	STØTTEHJUL 16X6,5 (10PR) STÜTZRAD 16X6,5 (10PR)	SUPPORT WHEEL 16X6,5 (10PR)		1213-4224 1 1241-3509 1
6.	1616360	2	BARDUNSTRAMMER SPANNSCHLOSS KFL	TURNBUCKLE		1241-5903 4 1251-4203 2
7.	0667660	2	TAP 20X437 BOLZEN 20X437	PIN 20X437		1241-5903 2 1251-4203 2
8.	1331-3303	1	KUGLELEJE 6206 2RS KUGELLAGER 6206 2RS	BALL BEARING 6206 2RS		
9.	0465390	1	KUGLELEJE 6305 2RS RIKGL 6305 2RS	GRV BALL BEAR 6305 2RS		
10.	1413200	3	TÆTNINGSRING 6206ZAV NILOSRING 6206ZAV	NILOSRING		
11.	1426450	1	TÆTNINGSRING 6305 AV NILOSRING 6305 AV	NILOSRING		
55.	2520-117X	1	VANDTÆT KAPPE ABSCHLUSSKAPPE	WATERTIGHT COAT		

Fig. 10



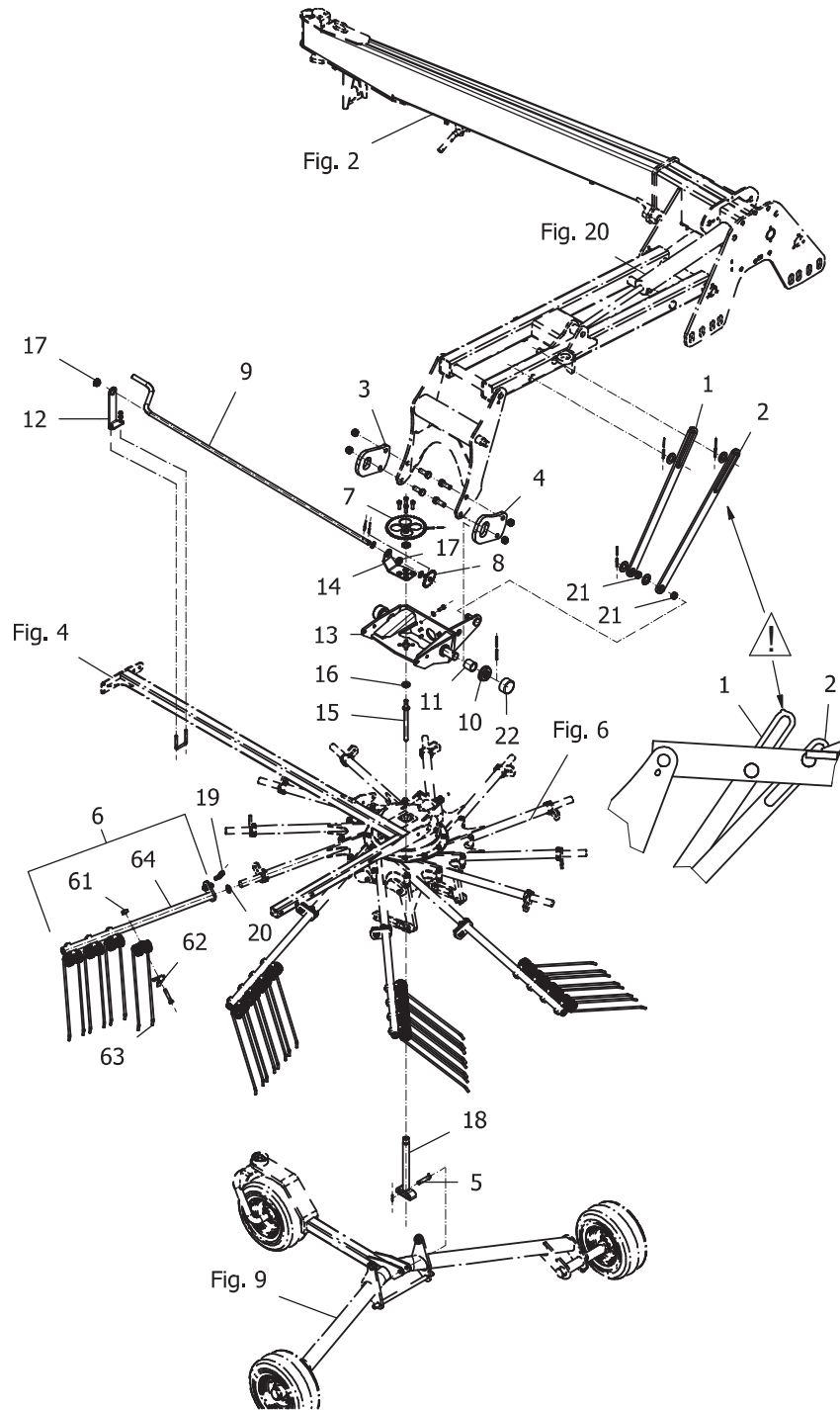
R-0010/1 R+820

FIG. 10.

>=6410101503

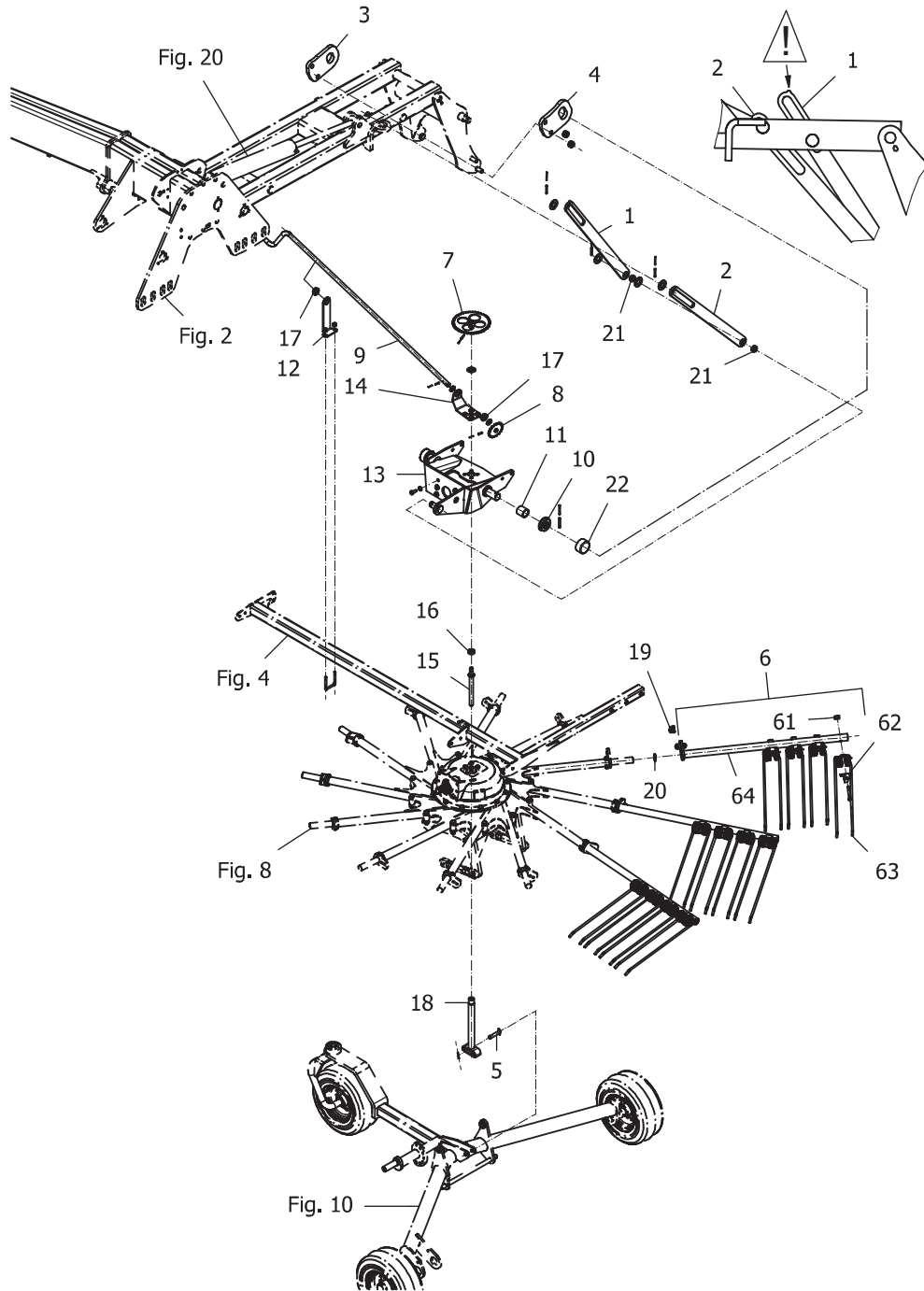
POS.	VARENUMMER	ANTAL	BENÆVNELSE	BEZEICHNUNG	DESIGNATION	HERTIL, DAZU, TO THIS, A CECI
1.	3520-082X	1	HJULRAMME HØJRE KREISLFAHRWERK RECHTE		WHEELFRAME RIGHT	
2.	3520-066X	1	EXCENTRIK AKSEL SV. EXZENTERACHSE GSW		EXCENTRIC AXLE WELDED	1213-4422 1220-4321 1251-9010
3.	1638660	1	HJUL BØJLE SV. RADBÜGEL GSW		WHEEL BAR WELD.	1241-6904 1241-7907 1241-7908 1426030
4.	0659220	1	DREJERAMME SV. GELENKRAHMEN GSW.		HINGED FRAME WELDED	
5.	2520-011X	3	STØTTEHJUL 16X6,5 (10PR) STÜTZRAD 16X6,5 (10PR)		SUPPORT WHEEL 16X6,5 (10PR)	1213-4224 1241-3509
6.	1616360	2	BARDUNSTRAMMER SPANNSCHLOSS KFL		TURNBUCKLE	1241-5903 1251-4203
7.	0667660	2	TAP 20X437 BOLZEN 20X437		PIN 20X437	1241-5903 1251-4203
8.	1331-3303	1	KUGLELEJE 6206 2RS KUGELLAGER 6206 2RS		BALL BEARING 6206 2RS	
9.	0465390	1	KUGLELEJE 6305 2RS RIKGL 6305 2RS		GRV BALL BEAR 6305 2RS	
10.	1413200	3	TÆTNINGSRING 6206ZAV NILOSRING 6206ZAV		NILOSRING	
11.	1426450	1	TÆTNINGSRING 6305 AV NILOSRING 6305 AV		NILOSRING	
55.	2520-117X	1	VANDTÆT KAPPE ABSCHLUSSKAPPE		WATERTIGHT COAT	

Fig. 11



R-0010/1 R+820		FIG. 11.		>=6410101503		
POS.	VARENUMMER	ANTAL	BENÆVNELSE	BEZEICHNUNG	DESIGNATION	HERTIL, DAZU, TO THIS, A CECI
1.	1620481	1	STYR STREBE		GUIDE	1241-7602 2 1251-3403 2 1251-5405 2
2.	1620480	1	STYR STREBE		GUIDE	1241-7602 2 1251-3403 1 1251-5405 1
3.	1620472	1	LEDEPLADE FUEHRUNGSPLATTE		GUIDEPLATE	1213-6524 2 1220-6321 2
4.	1620470	1	LEDE PLADE FUEHRUNGSPLATTE		SUPPORT PLATE	1213-6524 2 1220-6321 2
5.	0660350	1	TAP BOLZEN		BOLT	1251-3203 2
6.	3520-057X	12	RIVEARM VENSTRE ZINKENTRÆGER LINKS		RAKE ARM LEFT	
7.	1620130	1	TANDHJUL Z=40 SV. ZAHNRAD Z=40 GSW		GEAR Z=40 WELDED	1251-1203 1 1251-4206 1
8.	1620141	1	TANDHJUL Z=18 SV. ZAHNRAD Z=18 GSW		GEAR WHEEL Z=18 WELDED	1251-1104 1 1251-4106 1
9.	0660120	1	JUSTERESTANG KURBELSTANGE		CRANK	1241-5601 2 1251-1104 1 1251-4106 1
10.	2530-080X	2	SKIVE SCHEIBE		DISC	1251-4502 2 1251-6504 2
11.	1616540	2	RULLE ROLLE		ROLLER	
12.	2520-165X	1	KONSOL F. JUSTERESTANG KURBELHALTER		CRANG FASTENER	0421180 1 1220-3321 2 1241-2402 2
13.	3520-081X	1	KONSOL VENSTRE KONSOLE LINKE		CONSOLE LEFT	1213-4322 6 1241-3403 6
14.	2520-160X	1	HOLDER HALTER		SUPPORT	1213-4324 4 1241-3508 4 1241-6604 1
15.	2520-182X	1	AKSEL SPINDEL		SPINDLE	
16.	0464040	1	AXIAL KUGLELEJE AXIAL-RILLENKUGELLAGER		AXIAL BALL BEAR	
17.	0604740	2	LEJEBØSNING LAGERBUCHSE		BEARING SLEEVE	
18.	1632550	1	LØFTESTANG SV. HUBSTANGE GSW M20X1.5		LIFT CYLINDER WELDED	
19.	1254-4210	12	TRAKTORSPLIT 12*55+ FORMCLIP 12*55+		FORMCLIP 12*55+	
20.	0626910	12	TÆTNINGSRING DICHRING		PACKING RING	
21.	1623330	2	GLIDELEJE BØSNING GLEITLAGERBUCHSE GEK.		PLAIN BEARING BUSH	
22.	1644110	2	RØRBESKYTTELSE ROHRSCHUTZKAPPE		PIPE PROTECTION CAP	
61.	0673360	1	MØTRIK, KONKAV KONKAVMUTTER		CONCAVE NUT	
62.	0654351	1	HOLDER HALTER		SUPPORT	
63.	1600660	1	RIVEFJEDER DOBBELT DOPPELZINKEN		DOUBLE TINES	
64.	3520-062X	1	RIVEARMRØR SV. ZINKENTRÆGERRØHR GSW		RAKE PIPE WELDED	

Fig. 12



POS.	VARENUMMER	ANTAL	BENÆVNELSE	BEZEICHNUNG	DESIGNATION	HERTIL, DAZU, TO THIS, A CECI
1.	1620481	1	STYR STREBE		GUIDE	1241-7602 2 1251-3403 2 1251-5405 2
2.	1620480	1	STYR STREBE		GUIDE	1241-7602 2 1251-3403 1 1251-5405 1
3.	1620472	1	LEDEPLADE FÜHRUNGSPLATTE		GUIDEPLATE	1213-6524 2 1220-6321 2
4.	1620470	1	LEDE PLADE FÜHRUNGSPLATTE		SUPPORT PLATE	1213-6524 2 1220-6321 2
5.	0660350	1	TAP BOLZEN		BOLT	1251-3203 2
6.	3520-058X	12	RIVEARM HØJRE ZINKENTRÄGER RECHTS		RAKE ARM RIGHT	
7.	1620130	1	TANDHJUL Z=40 SV. ZAHNRAD Z=40 GSW		GEAR Z=40 WELDED	1251-1203 1 1251-4206 1
8.	1620141	1	TANDHJUL Z=18 SV. ZAHNRAD Z=18 GSW		GEAR WHEEL Z=18 WELDED	1251-1104 1 1251-4106 1
9.	0660120	1	JUSTERSTANG KURBELSTANGE		CRANK	1241-5601 2 1251-1104 1 1251-4106 1
10.	2530-080X	2	SKIVE SCHEIBE		DISC	1251-4502 2 1251-6504 2
11.	1616540	2	RÜLLE ROLLE		ROLLER	
12.	2520-165X	1	KONSOL F. JUSTERSTANG KURBELHALTER		CRANG FASTENER	0421180 1 1220-3321 2 1241-2402 2
13.	3520-076X	1	KONSOL HØJRE KONSOLE RECHTE		CONSOLE RIGHT	1213-4322 6 1241-3403 6
14.	2520-160X	1	HOLDER HALTER		SUPPORT	1213-4324 4 1241-3508 4 1241-6604 1
15.	2520-182X	1	AKSEL SPINDEL		SPINDLE	
16.	0464040	1	AXIAL KUGLELEJE AXIAL-RILLENKUGELLAGER		AXIAL BALL BEAR	
17.	0604740	2	LEJEBØSNING LAGERBUCHSE		BEARING SLEEVE	
18.	1632550	1	LØFTESTANG SV. HUBSTANGE GSW M20X1.5		LIFT CYLINDER WELDED	
19.	1254-4210	12	TRAKTORSPLIT 12*55+ FORMCLIP 12*55+		FORMCLIP 12*55+	
20.	0626910	12	TÆTNINGSRING DICHRING		PACKING RING	
21.	1623330	2	GLIDELEJEBØSNING GLEITLAGERBUCHSE GEK.		PLAIN BEARING BUSH	
22.	1644110	2	RØRBESKYTTELSE ROHRSCHUTZKAPPE		PIPE PROTECTION CAP	
61.	0673360	1	MØTRIK, KONKAV KONKAVMUTTER		CONCAVE NUT	
62.	0654351	1	HOLDER HALTER		SUPPORT	
63.	1600660	1	RIVEFJEDER DOBBELT DOPPELZINKEN		DOUBLE TINES	
64.	3520-062X	1	RIVEARMRØR SV. ZINKENTRÄGERROHR GSW		RAKE PIPE WELDED	

Fig. 17

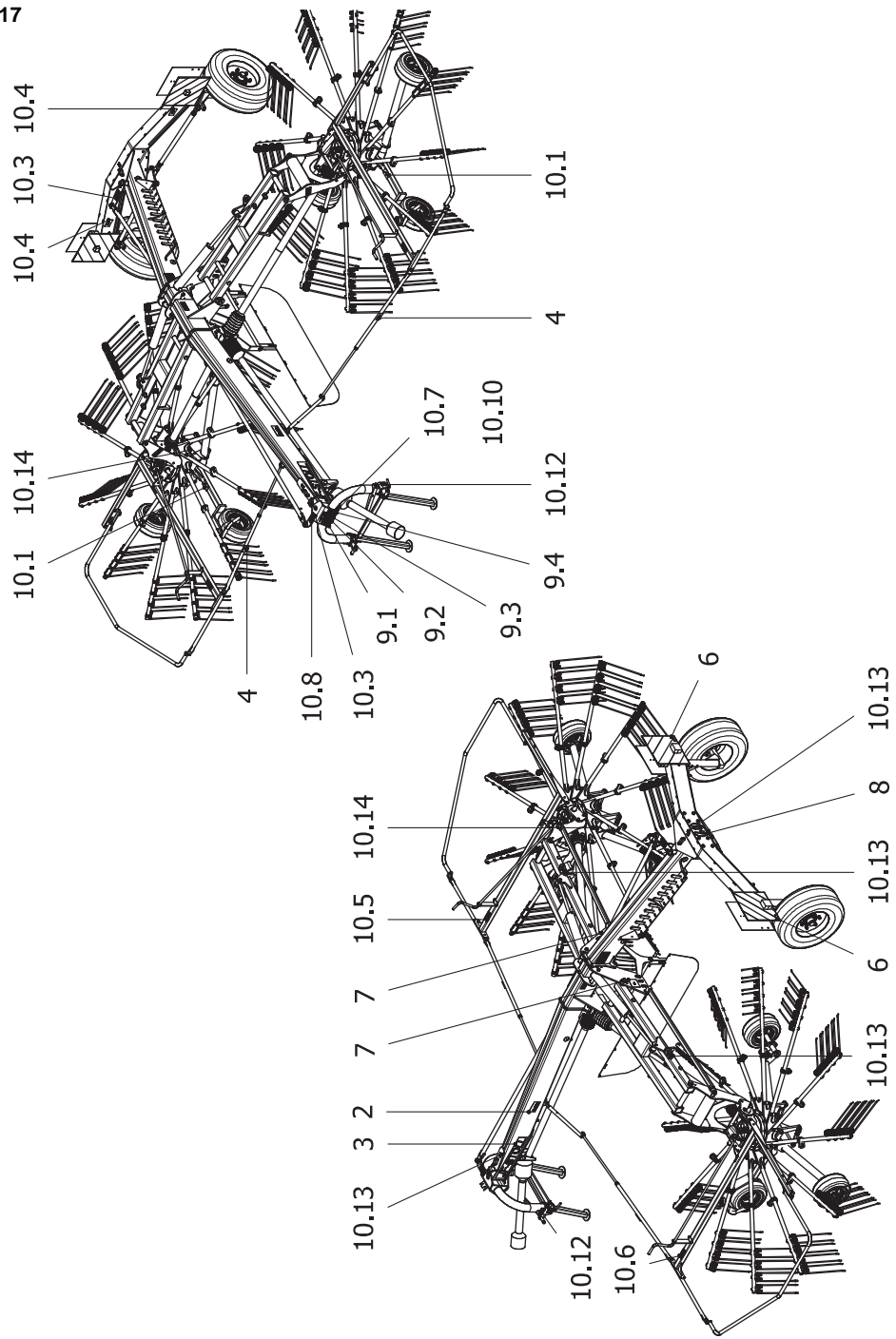
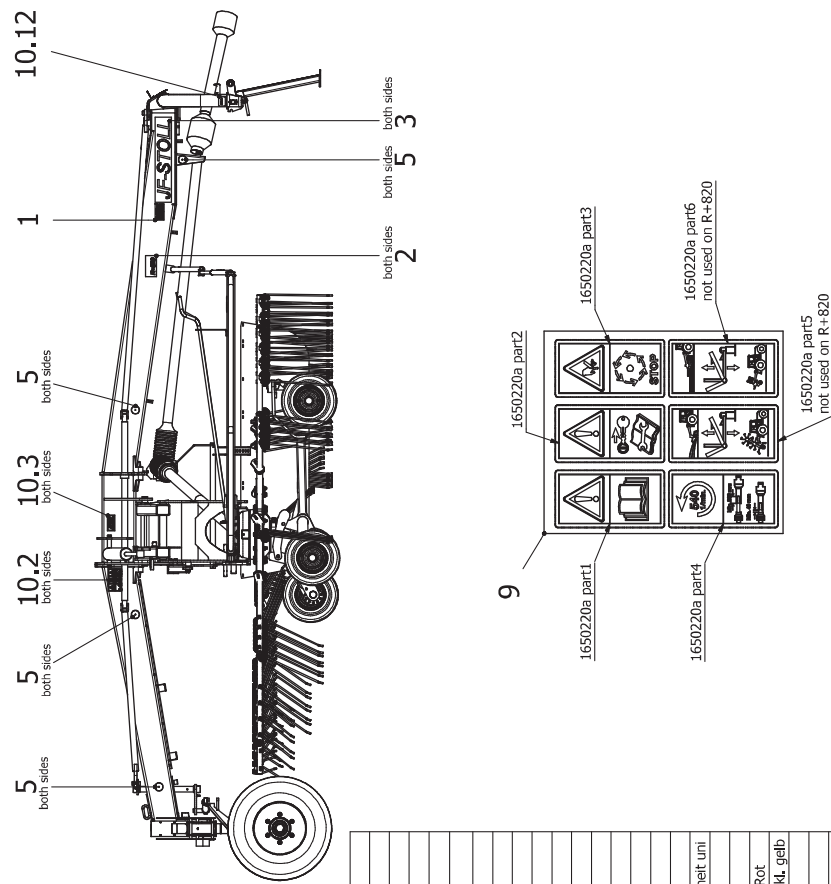
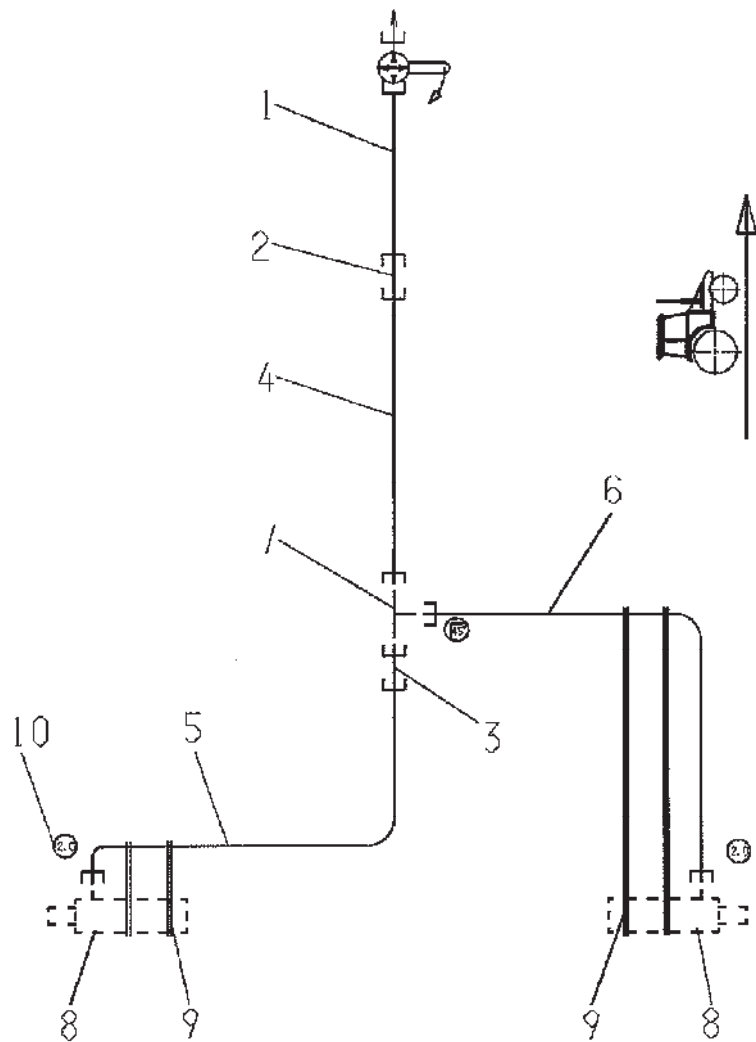


Fig. 17



10.14	-	PR80-0852 part14
10.13	-	PR80-0852 part13
10.12	-	PR80-0852 part12
10.10	-	PR80-0852 part10
10.8	-	PR80-0852 part 8
10.7	-	PR80-0852 part 7
10.6	-	PR80-0852 part 6
10.5	-	PR80-0852 part 5
10.4	-	PR80-0852 part 4
10.3	-	PR80-0852 part 3
10.2	-	PR80-0852 part 2
10.1	-	PR80-0852 part 1
10	1	PR80-0852 Aufkleberbogen
9.4	-	1650220a part4
9.3	-	1650220a part3
9.2	-	1650220a part2
9.1	-	1650220a part1
9	1	1650220a Aufkleberbogen Sicherheit uni Geschw. 40 km/h
8	1	pr80-1269
7	2	1643150
6	2	1400920
5	8	0482690 Rueckstrahler 31,5-70 Rot selbststkl. gelb
4	2	0688000 Zinkenofenfahr
3	2	PR80-7043 JF-STOLL
2	2	PR80-7134 R+820
1	1	2600-831x Typeskitt R+ 820
OBJEKT	ANZAHL	BAUTEILNUMMER BEZEICHNUNG
		Stückliste

Fig. 18



Darstellung nur schematisch

⊗ Drasselblende. ϕ X.X mm

R-0010/1 R+820

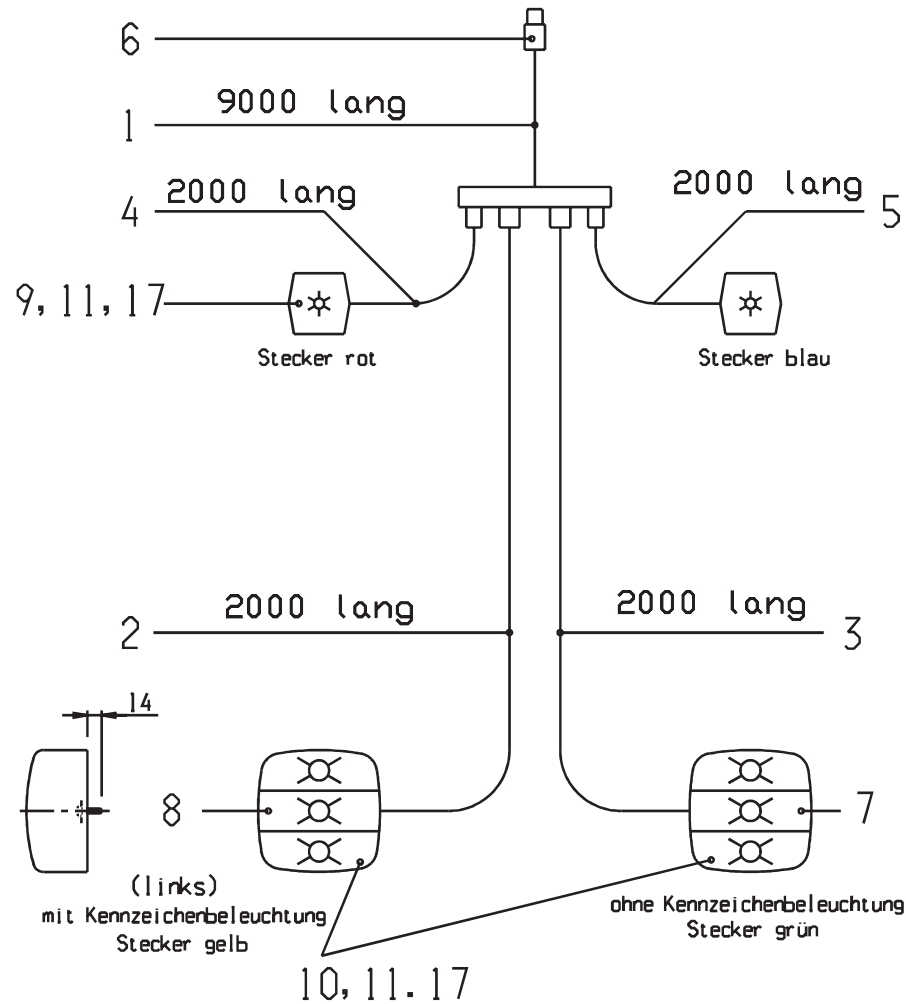
FIG. 18.

>=6410101503

HERTIL, DAZU,
TO THIS, A CECI

POS.	VARENUMMER	ANTAL	BENÆVNELSE	BEZEICHNUNG	DESIGNATION
1.	1635020	1	SLANGELEDNING MED HOLDER SCHLAUCHLEITUNG MIT GRIF	HOSE LINE WITH AER	
2.	1311-2623	1	RØRFORSKRUNING ROHRVERSCHRÄUBUNG	PIPE COUPLING	
3.	0204041	1	REDUKTION JUSTERBAR REDUZIER VERSCHRÄUBUNG	REDUCER CONNECTOR	
4.	3520-039X	1	RØRLEDNING MONT. ROHRLEITUNG MONT.	PIPELINE MOUNTED	
5.	1317-0894	1	SLANGE Ø6X6 OGR. L=1900 SCHLAUCH Ø6X6 OGR. L=1900	HOSE Ø6X6 OGR. L=1900	
6.	1317-0895	1	SLANGE Ø6X6 45GR L=1400 SCHLAUCH Ø6X6 45GR L=1400	HOSE Ø6X6 45GR L=1400	
7.	0482150	1	T-STYKKE T-STÜTZEN	T-PIECE	
9.	0411170	4	KABELBINDER 9 X 508 KABELBINDER 9 X 508	CABLETIE 9 X 508	
10.	0699230	2	BLENDE 2.0 MM BLENDE 2.0 MM	ORIFICE	

Fig. 19



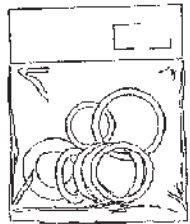
Nennspannung 12 V
schematische Darstellung

POS.	VARENUMMER	ANTAL	BENÆVNELSE	BEZEICHNUNG	DESIGNATION	HERTIL, DAZU, TO THIS, A CECI
.	3530-122X		LYGTESÆT BELEUCHTUNGSANLAGE		LIGHT SET	
1.	2530-435X	1	KABEL 6 LEDERE HAUPTKABEL 6 ADERIG		CABLE 6 WIRE	
2.	2530-436X	1	KABEL BAG 4 LEDERE ZWISCHENKABEL HI 4 ADRIG		CABLE REAR 4 WIRE	
3.	2530-437X	1	KABEL BAG 4 LEDERE ZWISCHENKABEL HI 4 ADRIG		CABLE REAR 4 WIRE	
4.	0668401	2	KABEL FORREST 2 LEDN ZWISCHENKABEL VO 2 ADRIG		CABLE AHEAD 2 WIRE	
5.	1636930	1	KABEL FORREST 2 ÅRET ZWISCHENKABEL VO 2 ADRIG		CABLE AHEAD 2 WIRE	
6.	1425190	1	7-HANSTIK PLASTIC 7-STECKER (KUNSTSTOFF)		7-QUICK RELEASE PLASTICS	
7.	1425200	1	3-FUNKTIONS LYGTE DREIFUNKTIONSLEUCHTE		3-OPERATIONS LAMP	
8.	1425210	1	3-FUNKTIONS LYGTE DREIFUNKTIONSLEUCHTE		3-OPERATIONS LAMP	
9.	1425220	2	POSITIONSLAMPE POSITIONSLEUCHTE		SIDE LIGHT	
10.	1425230	4	KUGLE LAMPE KUGELLAMPE		BALL LAMP	
11.	1425240	4	LAMSEBEN 12V 5W SOFITTE 12V 5W		ILLUMINAT 12V 5W	
17.	1425900	4	KABELHOLDER (5ER) KABELSCHELLE (5ER)		CABLECLAMP (5ER)	

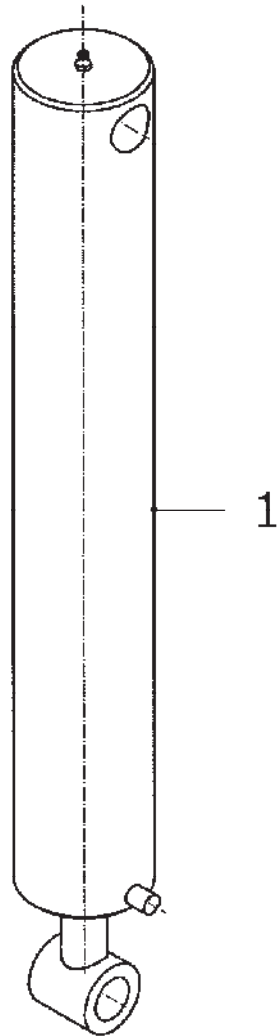
Fig. 20

R-0010/1 R+820 FIG. 20. >=6410101503

POS.	VARENUMMER	ANTAL	BENÆVNELSE	BEZEICHNUNG	DESIGNATION	HERTIL, DAZU, TO THIS, A CECI
1.	1620021	1	TRÆKCYLINDER 30/80/478 ZUGZYLINDER 30/80/478		DRAW CYLINDER 30/80/478	
2.	1630700	1	PAKNINGSSÆT DICHTUNGSSATZ		SET OF GASKETS	
3.	0412371	2	JUSTERBAR ELBOW EINSTELLBARE WINKEL VERSCHR		ADJUSTABLE ELBOW	



10



1

Fig. 30

R-0010/1 R+820		FIG. 30.		>=6410101503		HERTIL, DAZU, TO THIS, A CECI	
POS.	VARENUMMER	ANTAL	BENÆVNELSE	BEZEICHNUNG	DESIGNATION		
.	3520-167X		GEAR GETRIEBE		GEAR		
1.	1192-0112	1	OLIE, SHELL TELLUS T-68 OEL, SHELL TELLUS T-68		OIL, SHELL TELLUS T-68		

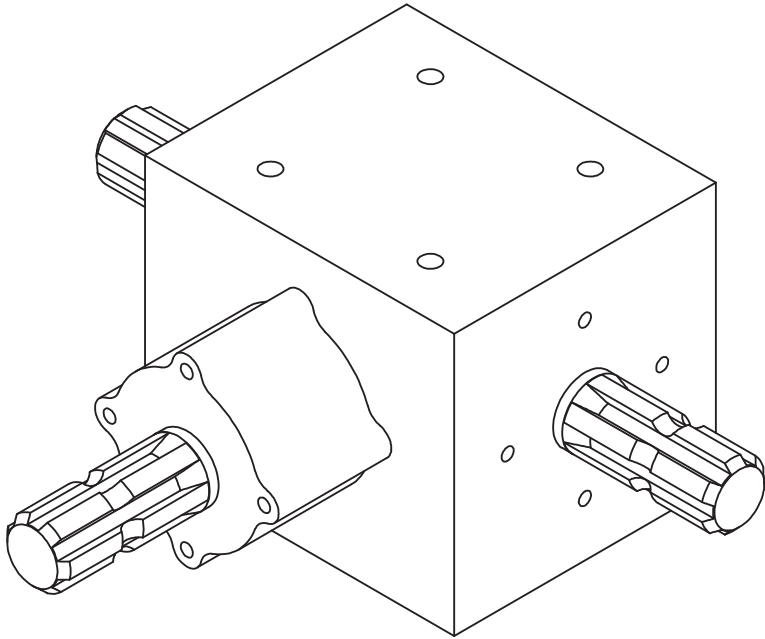
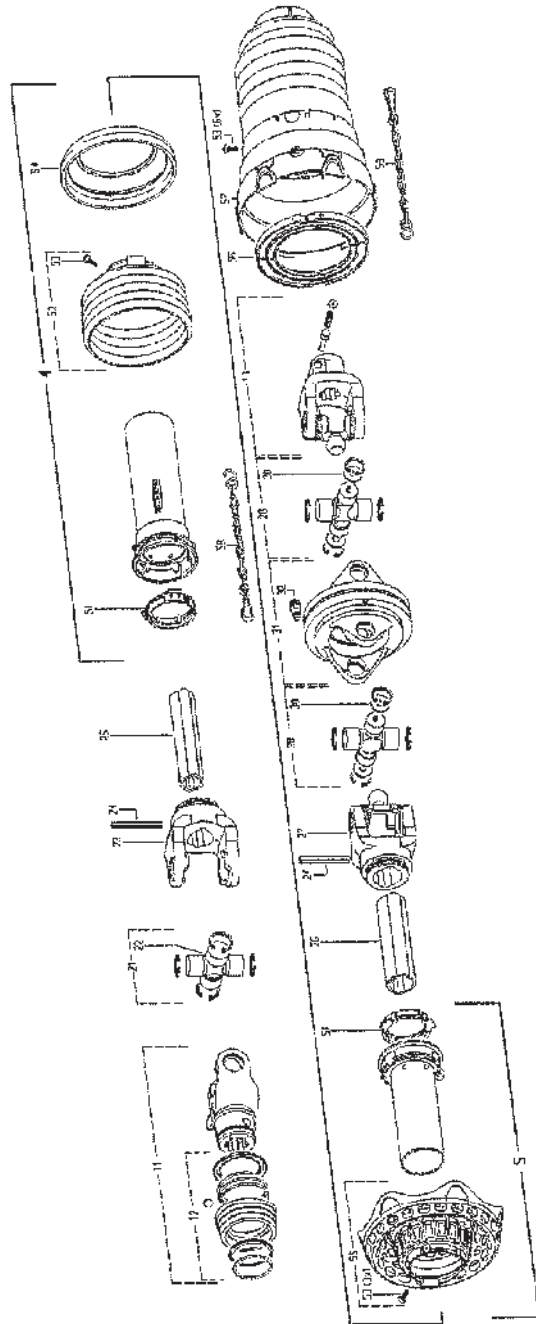


Fig. 40

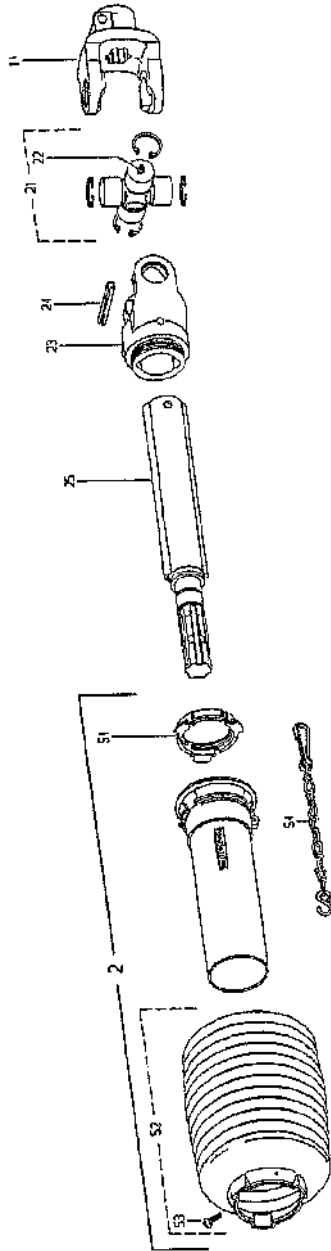


R-0010/1 R+820 FIG. 40. >=6410101503

HERTIL, DAZU,
TO THIS, A CECI

POS.	VARENUMMER	ANTAL	BENÆVNELSE	BEZEICHNUNG	DESIGNATION
.	1340-1424		KO-AKSEL WWE2280-SD15 GELENKWELLE WWE2280-SD15		PTO-SHAFT WWE2280-SD15
4.	1501-0006	1	UDV.BESKYTTELSERØR 1000 MM AUSSENSCHUTZROHR 1000 MM		OUTER PROTECTION TUBE 1000 MM
5.	1501-0005	1	INDV. BESKYTTELSERØR 1000 MM INNERSCHUTZROHR 1000 MM		INNER PROTECTION TUBE 1000 MM
11.	1341-9006	1	KOBLINGSGAPPEL AUFSTECKGABEL		CLUTCH FORK
12.	1341-9523	1	LÅSESTIFT SPERRSTIFT		LOCKING PIN
13.	1340-9068	1	GAPPEL M/STYR GABEL M/STEUERUNG		FORK M/GUIDE
21.	1341-9154	1	KRYDS FOR KARDANLED KREUZGARNITUR		CENTRE CROSS
22.	1313-2202	3	SMØRENIPPEL 45 GR. SCHMIERNIPPEL 45 GR.		GREASE NIPPLE 45 GR.
23.	1341-9029	1	KOBLINGSGAPPEL AUFSTECKGABEL		CLUTCH FORK
24.	1251-6502	2	SPÆNDESTIFT 10-65 SPANNSTIFT 10-65		SPECIAL PIN 10-65
25.	1501-0105	1	PROFILRØR ØVGA 1200 MM PROFILROHR GR.ØVGA 1200 MM		PROFILE TUBE SIZE ØVGA 1200 MM
26.	1501-0106	1	PROFILRØR 1G 1000 MM PRIFILROHR GR.1G 1000 MM		PROFIL TUBE SIZE 1G 1000 MM
27.	1340-9075	1	GAPPEL GABEL		FORK
28.	1340-9112	2	KRYDS KREUZGARNITURE		CENTRE CROSS
30.	1340-9477	4	RONDEL RONDEL		RONDEL
31.	1340-9069	1	DOBBELT GAPPEL DOPPELT GABEL		DOUBLE FORK
32.	1313-1103	1	SMØRENIPPEL SCHMIERNIPPEL		GREASE NIPPLE
51.	1341-9619	2	GLIDERING RING		RING
52.	1501-0021	1	PLASTIKSKÆRM SD15 RP12 Ø165 SCHUTZTRICHTER SD15 RP12 Ø165		PLASTIC GUARD SD15 RP12 Ø165
53.	1341-9411	10	SKRUE SCHRAUBE		SCREW
54.	1341-9630	1	FORSTERKNINGSRING STUETZRING		SUPPORT RING
55.	1341-9299	1	PLASTIKSKÆRM SCHUTZTRICHTER		PLASTIC TUBE
56.	1341-9653	1	GLIDERING GLEITRING		RING
57.	1652390	1	BESKYTTELSERØR SCHUTZTRICHTER		PROTECTION FOR PTO
58.	1341-9641	1	HOLDEKÆDE HALTEKETTE		CHAIN
59.	1341-9647	1	KÆDE KETTE		CHAIN

Fig. 41



R-0010/1 R+820

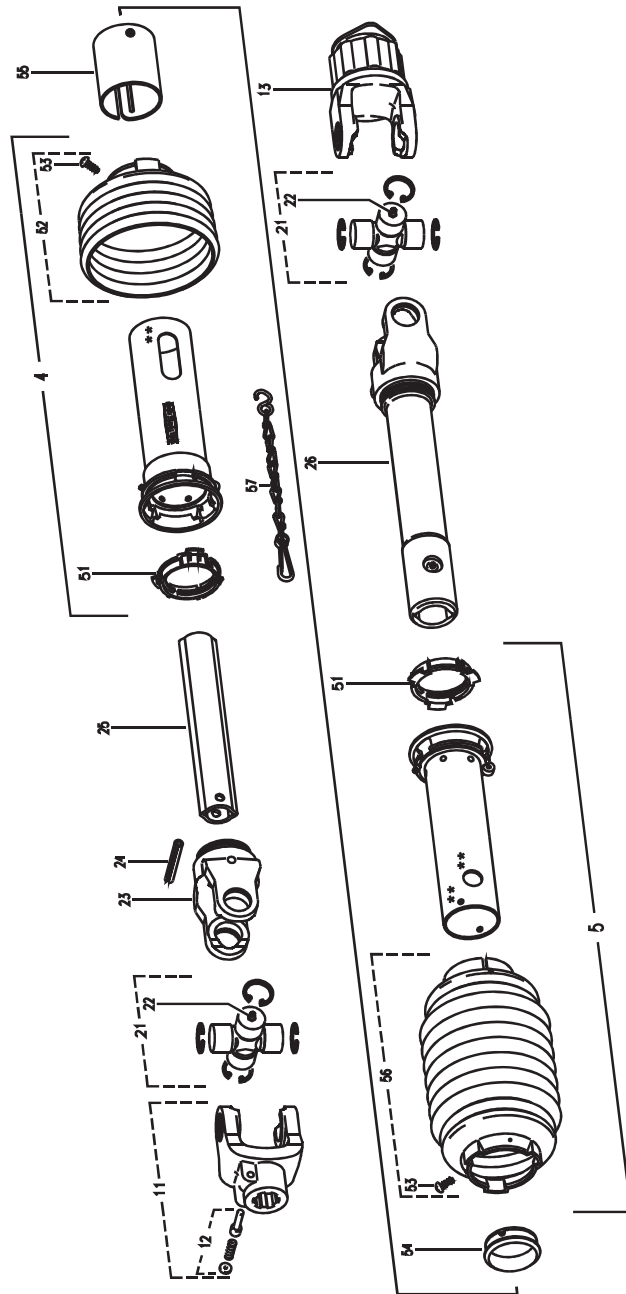
FIG. 41.

>=6410101503

HERTIL, DAZU,
TO THIS, A CECI

POS.	VARENUMMER	ANTAL	BENÆVNELSE	BEZEICHNUNG	DESIGNATION
.	1340-1420		KO-AKSEL W2200-SC15U GELENKWELLE W2200-SC15U		PTO-SHAFT W2200-SC15U
2.	1501-0027	1	UDV.BESKYTTELSRØR 2000 MM AUSSENSCHUTZROHR 2000 MM		OUTER PROTECTION TUBE 2000 MM
11.	1340-9262	1	KOBLINGSGAFFEL AUFSTECKGABEL		CLUTCH FORK
21.	1340-9263	1	KRYDS FOR KARDANLED KREUZGARNITUR		CENTRE CROSS
22.	1313-1101	1	SMØRENIPPEL SCHMIERNIPPEL		GREASE NIPPLE
23.	1341-9028	1	KOBLINGSGAFFEL AUFSTECKGABEL		CLUTCH FORK
24.	1251-6505	1	SPENDESSTIFT 10-65 SPANNSTIFT 10-65		SPECIAL PIN 10-65
25.	1340-9264	1	MELLEMAKSEL 1 3/8" 6 ZWISCHENWELLENHÄLFTE 1 3/8" 6		INTERMEDIATE SHAFT 1 3/8" 6
51.	1341-9619	1	GLIDERING RING		RING
52.	1501-0021	1	PLASTIKSKÆRM SD15 RP12 Ø165 SCHUTZTRICHTER SD15 RP12 Ø165		PLASTIC GUARD SD15 RP12 Ø165
53.	1341-9411	1	SKRUE SCHRAUBE		SCREW
54.	1341-9641	1	HOLDEKÆDE HALTEKETTE		CHAIN

Fig. 42



R-0010/1 R+820

FIG. 42.

>=6410101503

HERTIL, DAZU,
TO THIS, A CECI

POS.	VARENUMMER	ANTAL	BENÆVNELSE	BEZEICHNUNG	DESIGNATION
.	1340-1429		KO-AKSEL W2300-SC25Z GELENKWELLE W2300-SC25Z		PTO SHAFT W2300-SC25Z
4.	1501-0010	1	BESKYTTELSERØR UDV. 1000 MM SCHUTZROHR AUSSEN, 1000 MM		PROTECTION TUBE, OUTER 1000 MM
5.	1501-0009	1	BESKYTTELSERØR, INDV. 1000 MM SCHUTZROHR INNEN, 1000 MM		PROTECTION TUBE INNER, 1000 MM
11.	1341-9005	1	KOBLINGSGAFFEL AUFSTECKGABEL		CLUTCH FORK
12.	1341-9523	1	LÅSESTIFT SPERRSTIFT		LOCKING PIN
13.	1340-9265	1	KOBLINGSGAFFEL STERNRATSCH		RADIAL PIN CLUTCH
21.	1340-9259	2	KRYDS KREUTZGARNITURE		CENTRE CROSS
22.	1313-1101	2	SMØRENIPPEL SCHMIERNIPPEL		GREASE NIPPLE
23.	1341-9084	1	GAFFEL GABEL		FORK
25.	1501-0111	1	PROFILRØR 1BH 1000 MM PROFILROHR GR.1BH 1000 MM		PROFILE TUBE SIZE 1BH 1000 MM
26.	1340-9266	1	AKSEL M. GAFFEL WELLENGABEL		SHAFT AND YOKE ASSY
51.	1341-9618	2	GLIDERING GLEITRING		BEARING RING
52.	1501-0022	1	PLASTIKSKÆRM Ø165 SCHUTZTRICHTER Ø165		PLASTIC GUARD Ø165
53.	1341-9411	2	SKRUE SCHRAUBE		SCREW
54.	1341-9638	1	GLIDERING RING		RING
55.	1341-9538	1	AFDEKNING ABDECKUNG		COVER
56.	1501-0022	1	PLASTSKÆRM SCHUTZTRICHTER		GUARD CONE
57.	1341-9641	1	HOLDEKÆDE HALTEKETTE		CHAIN

JF-STOLL

JF-Fabriken · J. Freudendahl A/S
Linde Allé 7 · Postbox 180

DK-6400 Sønderborg · Denmark

Phone, +45 74 12 51 51 · Fax +45 74 42 52 51

www.jf-stoll.com

Specialist in grassland machinery and complete diet mixers

When it comes to green feed techniques, JF-STOLL has gained a reputation as one of the world's leading suppliers and specialists. As a specialist manufacturer for over 50 years, we have gained a vast amount of experience from right around the world and, more importantly, unique regional requirements.

We also receive important inspiration in our development work through a close and continuous dialogue with customers, dealers and agricultural researchers.

No matter which type of JF-STOLL machine you chose, you can be sure to obtain the best result to obtain a top result - in the shape of high performance and operational reliability, minimum maintenance, flexible working possibilities and optimal operating economy.



Dealer