

JF-STOLL

FCT 900 / FCT 1050

Two Row Maize Unit | Zweireihige Maisvorrichtung

Bec á Mais Deux Rangs | To rækket Majsbord

X2



Spare Parts Book Ersatzteilkatalog Catalogue de pièces Reservedelskatalog

Valid from: | Gültig ab: | Valable á partir de: | Gyldig fra:

20034 05 02

Serial No.: | Maschinen Nr.: | No. de serie: | Fabrikationsnr.:

2340100801

Edition: | Ausgabe | Edition: | Udgave:

2006 05 03

Please note the serial number of Your machine at the inside of the cover. | Notieren Sie die Fabrikationsnummer Ihrer Maschine auf der Innerseite des Umschlages.
Veuillez noter le numero de Votre machine sur la face interne de la couverture. | Notér fabrikationsnummeret på Deres maskine på omslagets inderside.

Bestiller De reservedele så opgiv venligst maskinens fabrikationsnummer og eventuelt købsår. Det sparer Dem tid, penge og ærgrelser og os unødigt besvær.
De kan notere nummeret på Deres maskine her:

Nr..... Leveret den / 20.....
så har De det ved hånden, når De eventuelt skal bestille reservedele.
Fabrikationsnummeret findes indhugget i rammen, som vist på figuren.

Bei Ersatzteilbestellungen ist die Fabrikationsnummer Ihrer Maschine unbedingt anzugeben.
Das erspart Ihnen Zeit, Geld und Ärger und erleichtert uns die Abfertigung.
Tragen Sie die Nummer Ihrer Maschine bitte hier ein:

Nr..... Geliefert am / 20.....
dann haben Sie bei Ersatzteilbestellungen immer die Nummer bei der Hand.
Die Fabrikationsnummer ist im Rahmen eingeschlagen, siehe Figur.

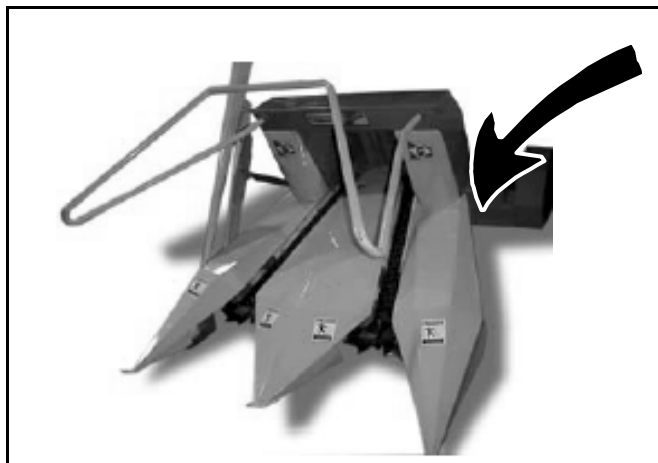
Always state the serial number and if possible the year of the machine when ordering spare parts whereby you save time and money and facilitates matters for us.
Please enter the number of your machine here:

No..... Delivered on the / 20.....
Appropriate when ordering parts.
The serial number is located as shown on the figure.

Lorsque vous commandez des pièces détachées, indiquez toujours le numéro de série de votre machine et si possible son année de fabrication. Vous éviterez des pertes de temps et vous nous faciliterez le travail.
Prière de noter ici le numéro de série de votre machine:

Numéro..... Livrée le / 20.....

Ceci vous sera utile lorsque vous commanderez des pièces.
Le numéro de série est gravé dans le cadre comme indiqué sur la figure.



RESERVEDELSKATALOG ERSATZTEILKATALOG SPARE PARTS BOOK CATALOGUE DE PIÈCES

Kataloget er opdelt i 5 afsnit:

1. Beskrivelse af reservedelskataloget.
2. Nummernøgle for monteringsdele.
3. Nummernøgle - viser på hvilke figurer reservedelsnumrene findes.
4. Figurnøgle - viser på hvilke figurer delene findes.
5. Reservedelsliste.

Der Katalog ist in 5 Abschnitte eingeteilt:

1. Beschreibung des Ersatzteilkataloges.
2. Nummernschlüssel für Montagezubehör.
3. Nummernschlüssel mit Angabe der jeweiligen Ersatzteilnummer.
4. Figurliste mit Angabe, auf welche figuren die Teile zu finden sind.
5. Ersatzteilliste.

The book is divided into 5 passages:

1. Description of the spare part book.
2. Number key for assembly parts.
3. Number key showing on which figures the spare part numbers can be found.
4. Figure key showing on which figures the parts can be found.
5. Spare parts list.

Le catalogue est divisé en 5 sections:

1. Description du catalogue de pièces.
2. Liste de pièces de montage.
3. Numéros des pièces de rechange indiquant le numéro de figure.
4. Liste des figures indiquant sur quelle figure se trouvent les pièces.
5. Liste de pièces de rechange.

**Beskrivelse af reservedelskataloget:
Beschreibung des Ersatzteilkataloges:
Discription of the spare part book:
Discription du catalogue de pièces:**

Pos. nr.:

Positionsnummer mærket med "()" er ikke standard.
Leveres som tilbehør

Positionsnummer:

Die Positionsnummer, die mit "()" gezeichnet ist, ist nicht der Standard.
Wird als zubehör geliefert.

Postion No.:

The position No. Marked "()" is not standard.
Is delivered as accessories.

No de pos.:

Le nombre de position marqué d'un "()" n'est pas une pièce standard.
Livrée comme accessoire.

Antal:

Antal dele pr. maskine.
Ved undersamlinger: dele pr. samling.

Anzahl:

Anzahl Teile je maschine.
Bei Untersammlungen:
Anzahl je Sammlung.

Quantity:

States quantity of parts for machine.
In connection with subassemblies:
Quantity for the assembly.

Quantité:

Quantité de pièces par machine.
Pour les sous-assemblages: pièces par assemblage.

Benævnelse:

>=0003219 <=0003448
Reservedel anvendt på maskine fra og med fabriktionsnummer 3219 til og med nr. 3448

Benennung:

>=0003219 <=0003448
Ersatzteil für Maschinen von Fabrikationsnummer 3219 bis Nr. 3448.

Designation:

>=0003219 <=0003448
Spare part used for machine from serial No. 3219 up to No. 3448 both Nos. included.

Désignation:

>=0003219 <=0003448
Pièce de rechange employée sur machines à partir de no de série 3219 jusq'à et y compris no 3448.

Varenr.:

Varenummer mærket med "T" er ikke standard. Leveres som tilbehør.
Varenummer mærket med "+" : ændring undervejs.

Warennummer:

Ist eine Warennummer mit "T" gekennzeichnet, wird sie als Zubehör geliefert.
Eine Warennummer mit "+" ist als modifikation unterwegs.

Article no.:

The article no. Marked "T" is not standard. Is delivered as accessories.
the article no. Marked "+":
Modification is beeing made.

No. D'article:

Le no d'article marqué d'un "T" n'est pas un article standard. Livré comme accessorie.
No. D'article marqué de "+":
Une modificatin viendra.

Hertil:

Angiver hvilke og hvor mange monteringsdele (skruer, møtrikker, skiver osv.) der anvendes sammen med reservedelen. Se under nummernøgle for monteringsdele.

Dazu:

Angabe von Montierungsteilen (Schrauben, Muttern, Scheiben usw.) die zusammen mit dem Ersatzteil angewendet werden sollen. Siehe Nummerschlüssel für Montagezubehör.

To this:

States which and how many mounting assemblies (screws, nuts, discs etc.) are delivered with the spare part.
See under number key for assembly parts

A ceci:

Indique lesquelles et combien de pièces de montage (vis, écrous, rondelles etc.) sont employées avec la pi ces de rechange. Voir dans la liste de numéros pour pièces de montage.

| POS. | VARENUMMER | ANTAL | BENÆVNELSE | BEZEICHNUNG | DESTIGNATION | HERTIL, DAZU TO THIS, A CECI |
|------|-------------|-------|---|-------------|--------------|---------------------------------|
| 33. | 1340-9153 T | 2 | KRYDS KREUTZGARNITUR >=0003219 <=0003448 | CENTRE | | 1341-9187 1 |
| 33.1 | 1350-7005 | 2 | KRYDS KREUTZGARNITUR >=0003219 | CENTRE | | 1350-9052 4 1350-9104 1 |
| 34. | 1340-0196 | 1 | PROFILAKSEL PROFILGABEL >=0003219 <=0003448 | PROFIL FORK | | |
| 34.1 | 1350-8008 | 1 | PROFILAKSEL PROFILGABEL >=0003249 | PROFIL FORK | | |

| VARENUMMER | FIGUR | POS. | VARENUMMER | FIGUR | POS. | VARENUMMER | FIGUR | POS. | VARENUMMER | FIGUR | POS. |
|------------|-------|------|------------|-------|------|------------|-------|------|------------|-------|------|
| 1213-1126 | 2. | 20. | 2051-017X | 1. | 14. | 2051-091X | 5. | 10. | | | |
| 1213-1224 | 3. | 28. | 2051-018X | 1. | 15. | 2051-091X | 6. | 10. | | | |
| 1213-1224 | 10. | 3. | 2051-019X | 1. | 16. | 2051-091X | 8. | 10. | | | |
| 1213-2126 | 2. | 18. | 2051-020X | 1. | 17. | 2051-093X | 5. | 15. | | | |
| 1213-2224 | 3. | 17. | 2051-021X | 1. | 18. | 2051-093X | 6. | 15. | | | |
| 1213-2224 | 3. | 18. | 2051-022X | 1. | 21. | 2051-093X | 7. | 3. | | | |
| 1213-2224 | 4. | 13. | 2051-023X | 1. | 22. | 2051-094X | 8. | 2. | | | |
| 1213-3222 | 5. | 13. | 2051-024X | 1. | 23. | 2051-094X | 9. | 2. | | | |
| 1213-3222 | 6. | 13. | 2051-025X | 2. | 3. | 2051-095X | 6. | 22. | | | |
| 1213-3224 | 3. | 12. | 2051-026X | 2. | 4. | 2051-096X | 6. | 3. | | | |
| 1213-3322 | 1. | 28. | 2051-028X | 3. | 3. | 2051-096X | 7. | 2. | | | |
| 1213-3322 | 1. | 31. | 2051-029X | 3. | 4. | 2051-097X | 6. | 6. | | | |
| 1213-3322 | 2. | 14. | 2051-031X | 3. | 6. | 2051-098X | 7. | 10. | | | |
| 1213-3322 | 3. | 15. | 2051-032X | 3. | 7. | 2051-099X | 8. | 3. | | | |
| 1213-3322 | 4. | 6. | 2051-033X | 3. | 8. | 2051-100X | 8. | 7. | | | |
| 1213-3322 | 4. | 8. | 2051-034X | 2. | 6. | 2051-101X | 8. | 8. | | | |
| 1213-4224 | 1. | 41. | 2051-035X | 3. | 9. | 2051-102X | 8. | 9. | | | |
| 1213-4324 | 1. | 40. | 2051-036X | 2. | 7. | 2051-102X | 9. | 16. | | | |
| 1213-4421 | 4. | 14. | 2051-037X | 2. | 8. | 2051-103X | 9. | 19. | | | |
| 1213-5422 | 2. | 13. | 2051-038X | 3. | 10. | 2051-104X | 9. | 3. | | | |
| 1214-2121 | 1. | 24. | 2051-039X | 2. | 9. | 2051-105X | 9. | 11. | | | |
| 1214-2122 | 4. | 11. | 2051-042X | 4. | 9. | 2051-106X | 9. | 12. | | | |
| 1214-2124 | 4. | 27. | 2051-043X | 4. | 10. | 2051-109X | 9. | 18. | | | |
| 1214-3120 | 1. | 29. | 2051-044X | 2. | 16. | 2051-110X | 10. | 12. | | | |
| 1214-5126 | 4. | 24. | 2051-046X | 1. | 34. | 2051-111X | 10. | 2. | | | |
| 1214-5220 | 1. | 19. | 2051-047X | 1. | 37. | 2051-112X | 10. | 6. | | | |
| 1220-1323 | 1. | 46. | 2051-048X | 1. | 39. | 2051-113X | 1. | 59. | | | |
| 1220-1323 | 2. | 21. | 2051-049X | 3. | 19. | 2051-114X | 2. | 19. | | | |
| 1220-1323 | 3. | 30. | 2051-050X | 2. | 17. | 2051-115X | 3. | 32. | | | |
| 1220-1323 | 4. | 31. | 2051-051X | 3. | 20. | 2051-117X | 1. | 61. | | | |
| 1220-1323 | 10. | 5. | 2051-052X | 3. | 21. | 2051-120X | 3. | 11. | | | |
| 1220-2321 | 1. | 25. | 2051-053X | 3. | 22. | 2051-169X | 10. | 8. | | | |
| 1220-2321 | 3. | 1. | 2051-054X | 1. | 42. | 2051-170X | 10. | 9. | | | |
| 1220-2321 | 4. | 3. | 2051-055X | 1. | 43. | 2051-171X | 10. | 10. | | | |
| 1220-3321 | 1. | 27. | 2051-058X | 1. | 44. | 2051-172X | 10. | 11. | | | |
| 1220-3321 | 2. | 11. | 2051-059X | 3. | 23. | 2051-174X | 4. | 28. | | | |
| 1220-3321 | 3. | 14. | 2051-060X | 3. | 24. | 2051-175X | 4. | 32. | | | |
| 1220-3321 | 4. | 5. | 2051-061X | 3. | 25. | 2051-178X | 4. | 29. | | | |
| 1220-4122 | 1. | 55. | 2051-062X | 3. | 26. | 2051-179X | 10. | 7. | | | |
| 1220-4321 | 1. | 36. | 2051-063X | 3. | 27. | 2062-611X | 1. | 62. | | | |
| 1220-4321 | 4. | 16. | 2051-064X | 4. | 19. | 3051-001X | 1. | 1. | | | |
| 1220-4321 | 5. | 16. | 2051-065X | 4. | 20. | 3051-002A | 6. | 1. | 1 | | |
| 1220-4321 | 6. | 16. | 2051-066X | 4. | 21. | 3051-002X | 6. | 1. | | | |
| 1220-4321 | 7. | 4. | 2051-067X | 4. | 25. | 3051-003A | 5. | 1. | 1 | | |
| 1220-5122 | 3. | 34. | 2051-068X | 4. | 26. | 3051-003X | 5. | 1. | | | |
| 1220-5321 | 1. | 38. | 2051-069X | 3. | 31. | 3051-004X | 9. | 1. | | | |
| 1220-6317 | 4. | 23. | 2051-070X | 1. | 47. | 3051-006X | 8. | 1. | | | |
| 1241-1202 | 2. | 15. | 2051-071X | 1. | 48. | 3051-030X | 3. | 5. | | | |
| 1241-1202 | 2. | 22. | 2051-071X | 5. | 21. | 3051-040X | 10. | 1. | | | |
| 1241-1202 | 3. | 16. | 2051-071X | 6. | 21. | 3051-041X | 2. | 12. | | | |
| 1241-1202 | 4. | 12. | 2051-071X | 7. | 8. | 3051-045A | 7. | 1. | 1 | | |
| 1241-1203 | 1. | 45. | 2051-072X | 1. | 49. | 3051-045X | 7. | 1. | | | |
| 1241-1203 | 3. | 29. | 2051-072X | 5. | 20. | 3051-056X | 4. | 17. | | | |
| 1241-1203 | 10. | 4. | 2051-072X | 6. | 20. | 3051-057X | 4. | 18. | | | |
| 1241-1204 | 4. | 30. | 2051-072X | 7. | 7. | 3051-107X | 9. | 13. | | | |
| 1241-2402 | 1. | 26. | 2051-073X | 1. | 50. | 3051-108X | 9. | 15. | | | |
| 1241-2402 | 2. | 10. | 2051-073X | 5. | 18. | 3051-116X | 3. | 33. | | | |
| 1241-2402 | 3. | 13. | 2051-073X | 6. | 18. | 3889-137X | 1. | 99. | | | |
| 1241-2402 | 4. | 4. | 2051-073X | 7. | 6. | 3889-233X | 1. | 99. | 1 | | |
| 1241-2402 | 5. | 19. | 2051-074A | 7. | 5. | 1 | | | | | |
| 1241-2402 | 6. | 19. | 2051-074X | 1. | 51. | | | | | | |
| 1241-2505 | 1. | 52. | 2051-074X | 5. | 17. | | | | | | |
| 1241-3403 | 1. | 35. | 2051-074X | 6. | 17. | | | | | | |
| 1241-3403 | 4. | 15. | 2051-074X | 7. | 5. | | | | | | |
| 1241-3502 | 1. | 60. | 2051-075X | 8. | 11. | | | | | | |
| 1241-4502 | 1. | 20. | 2051-076X | 1. | 53. | | | | | | |
| 1241-4502 | 2. | 2. | 2051-076X | 5. | 14. | | | | | | |
| 1241-4504 | 4. | 22. | 2051-076X | 6. | 14. | | | | | | |
| 1241-5502 | 1. | 33. | 2051-077X | 1. | 54. | | | | | | |
| 1252-4201 | 2. | 5. | 2051-078X | 1. | 56. | | | | | | |
| 1252-4201 | 3. | 2. | 2051-079X | 1. | 57. | | | | | | |
| 1313-1101 | 1. | 30. | 2051-080X | 1. | 58. | | | | | | |
| 1313-1101 | 4. | 7. | 2051-082X | 5. | 22. | | | | | | |
| 1313-1101 | 5. | 11. | 2051-083A | 5. | 2. | 1 | | | | | |
| 1313-1101 | 6. | 11. | 2051-083A | 6. | 2. | 1 | | | | | |
| 1313-1101 | 7. | 9. | 2051-083X | 5. | 2. | | | | | | |
| 1313-1101 | 9. | 14. | 2051-083X | 6. | 2. | | | | | | |
| 1380-0044 | 5. | 23. | 2051-084X | 5. | 3. | | | | | | |
| 1380-0044 | 6. | 23. | 2051-085X | 5. | 4. | | | | | | |
| 1380-0045 | 5. | 12. | 2051-085X | 6. | 4. | | | | | | |
| 1380-0045 | 6. | 12. | 2051-086X | 5. | 5. | | | | | | |
| 2051-005X | 4. | 1. | 2051-086X | 6. | 5. | | | | | | |
| 2051-007A | 1. | 6. | 2051-087X | 5. | 6. | | | | | | |
| 2051-007X | 1. | 6. | 2051-088X | 5. | 7. | | | | | | |
| 2051-008X | 2. | 1. | 2051-088X | 6. | 7. | | | | | | |
| 2051-009X | 4. | 2. | 2051-088X | 8. | 4. | | | | | | |
| 2051-010X | 1. | 7. | 2051-089X | 5. | 8. | | | | | | |
| 2051-011X | 1. | 8. | 2051-089X | 6. | 8. | | | | | | |
| 2051-012X | 1. | 9. | 2051-089X | 8. | 5. | | | | | | |
| 2051-013X | 1. | 10. | 2051-089X | 9. | 17. | | | | | | |
| 2051-014X | 1. | 11. | 2051-090X | 5. | 9. | | | | | | |
| 2051-015X | 1. | 12. | 2051-090X | 6. | 9. | | | | | | |
| 2051-016X | 1. | 13. | 2051-090X | 8. | 6. | | | | | | |

Fig. 1

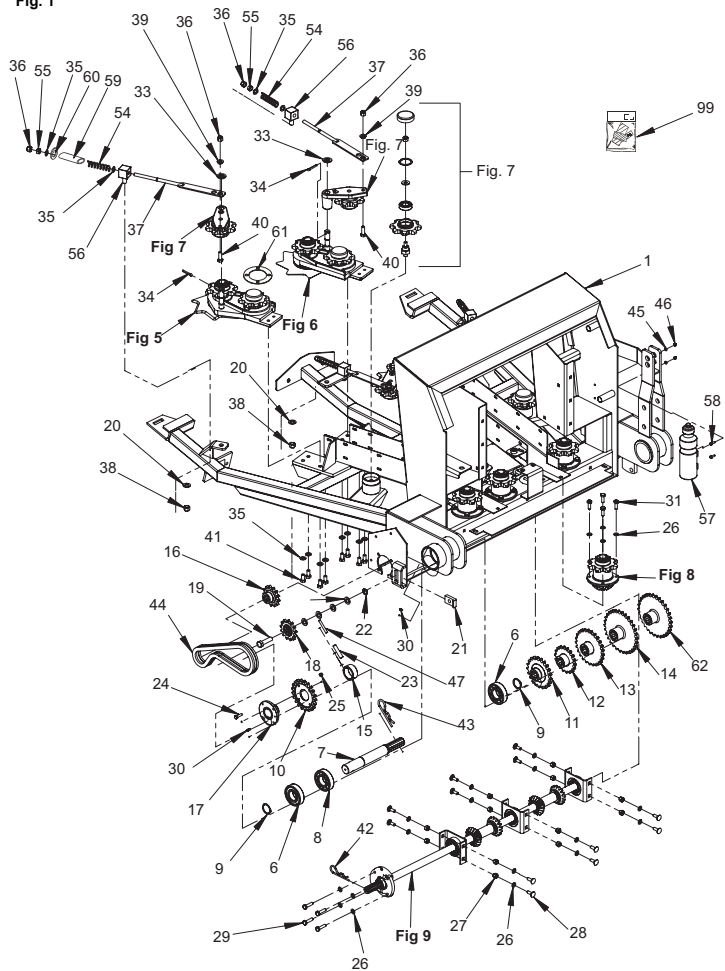


Fig. 2

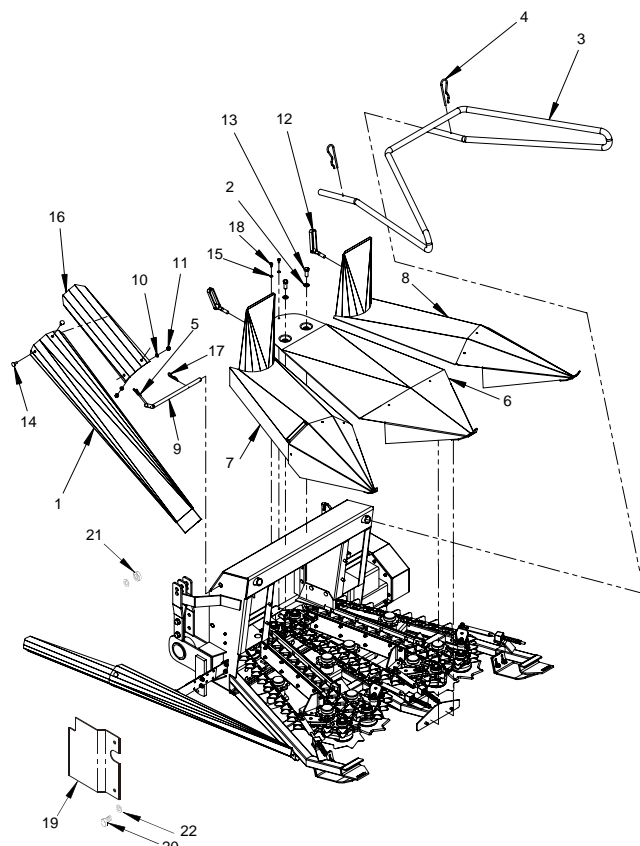


Fig. 3

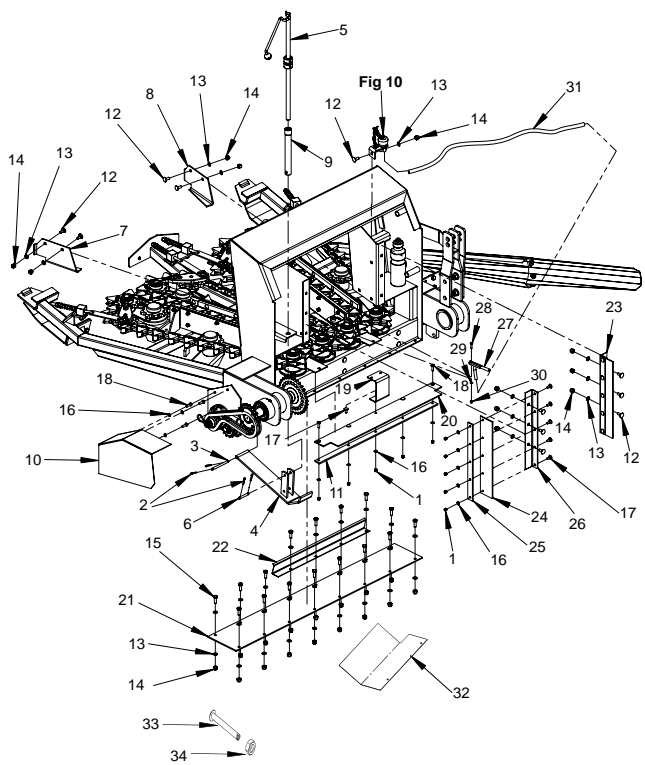
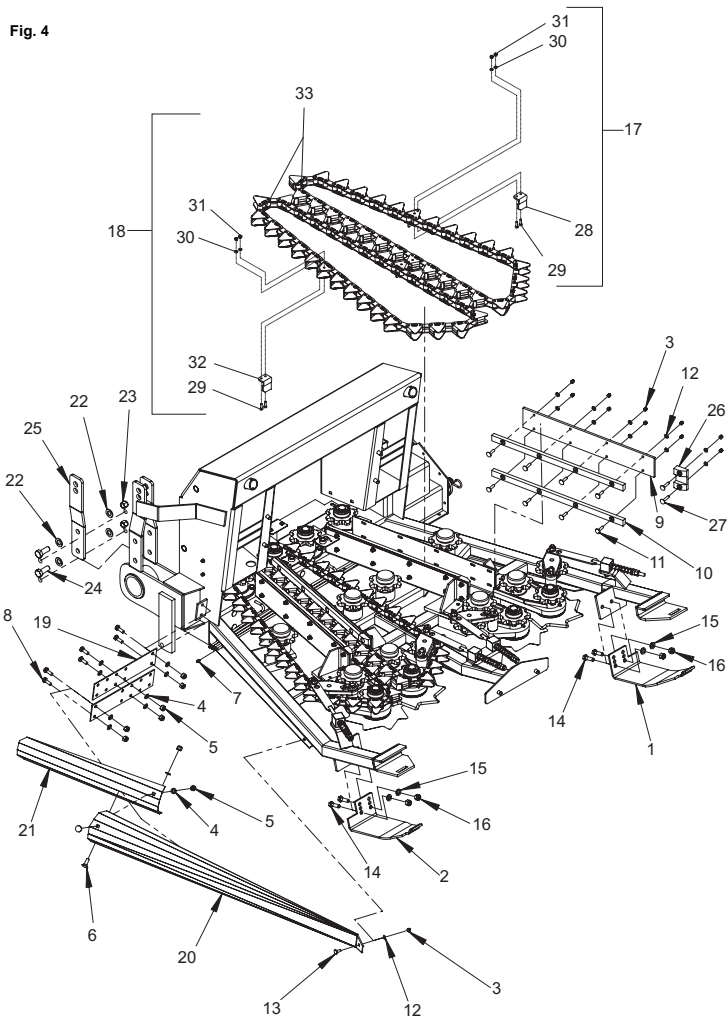


Fig. 4



FIGURNØGLE - FIGURSCHLÜSSEL - FIGURE KEY - LISTE DE FIGURES

Fig. 5

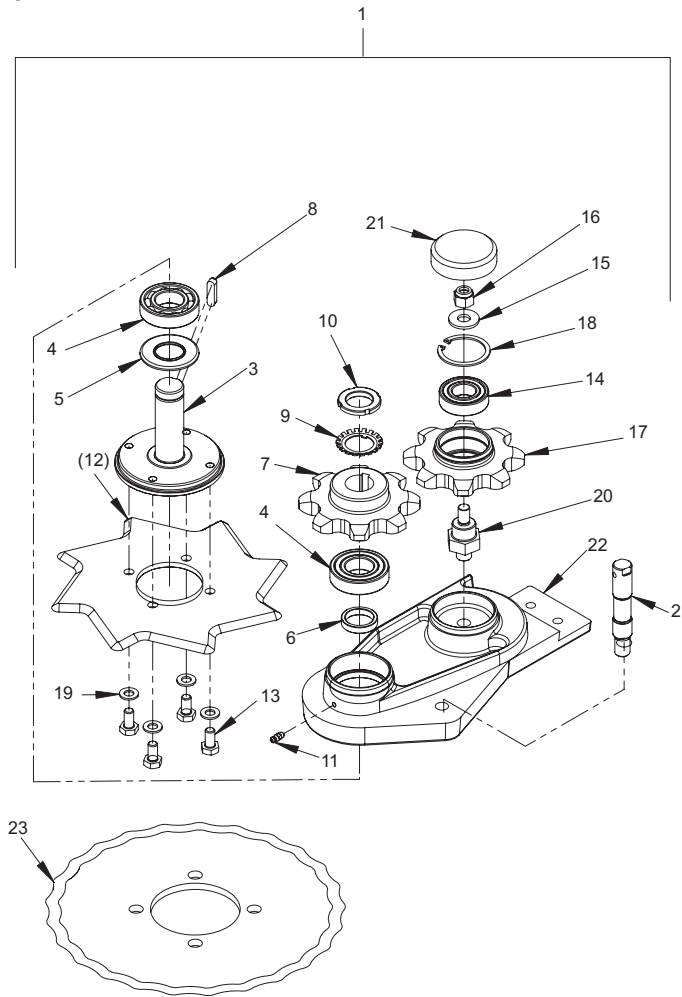


Fig. 6

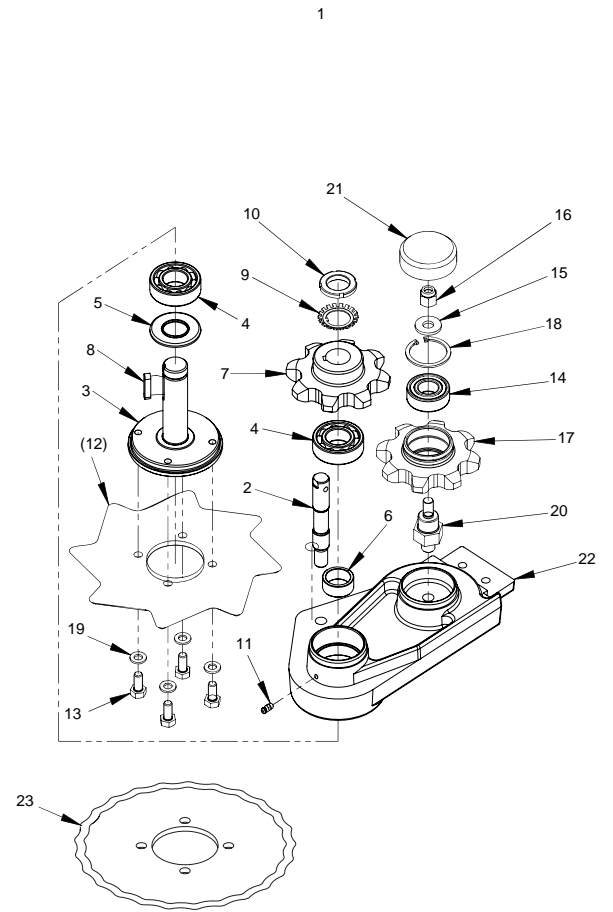


Fig. 7

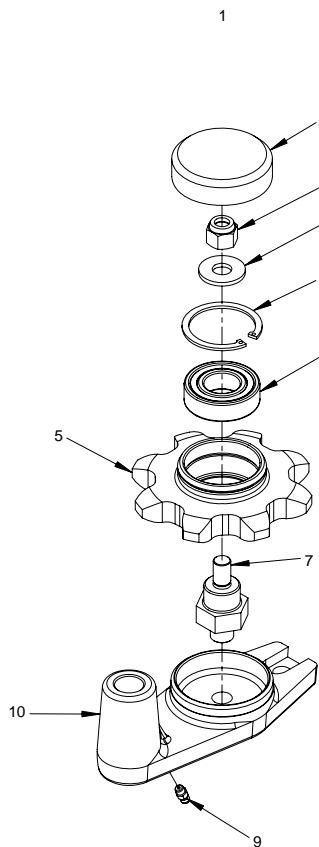


Fig. 8

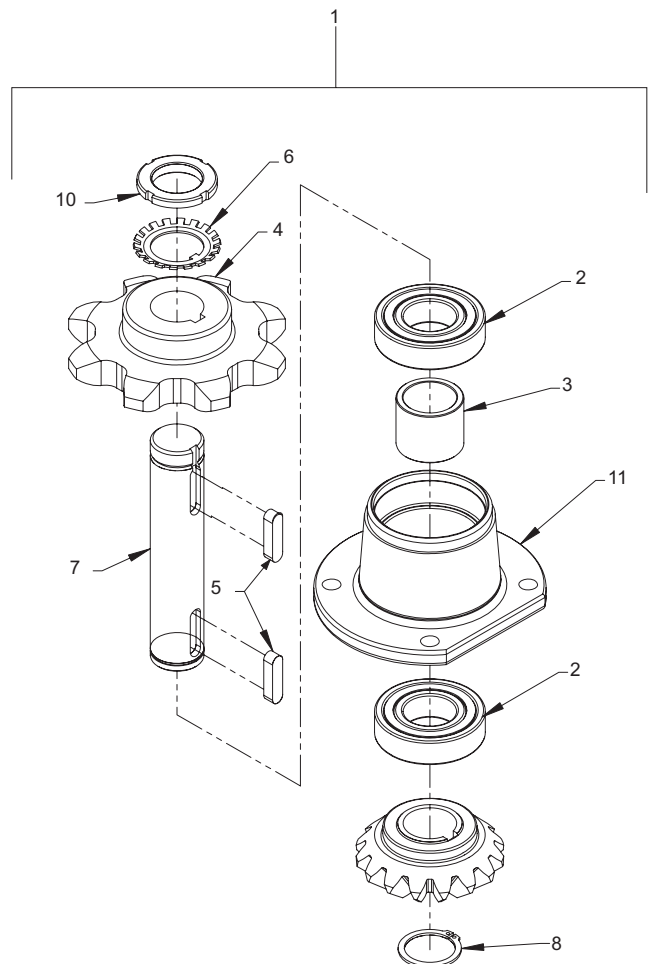


Fig. 9

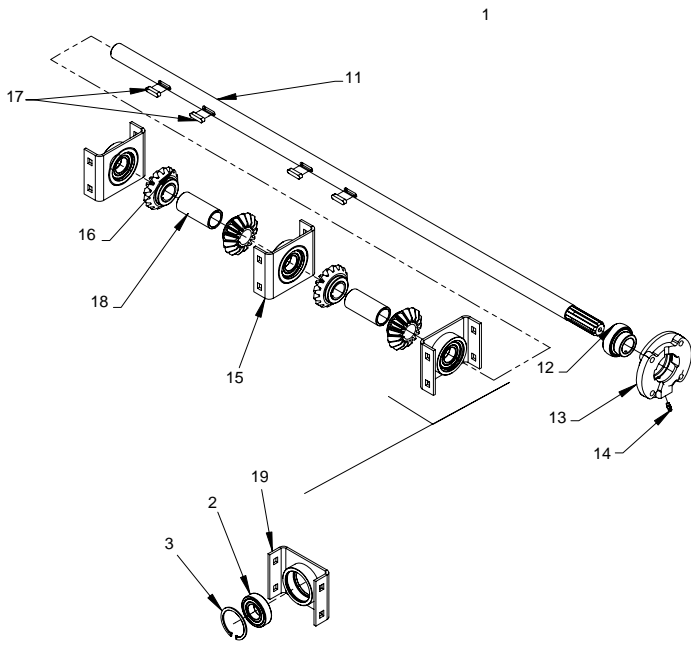
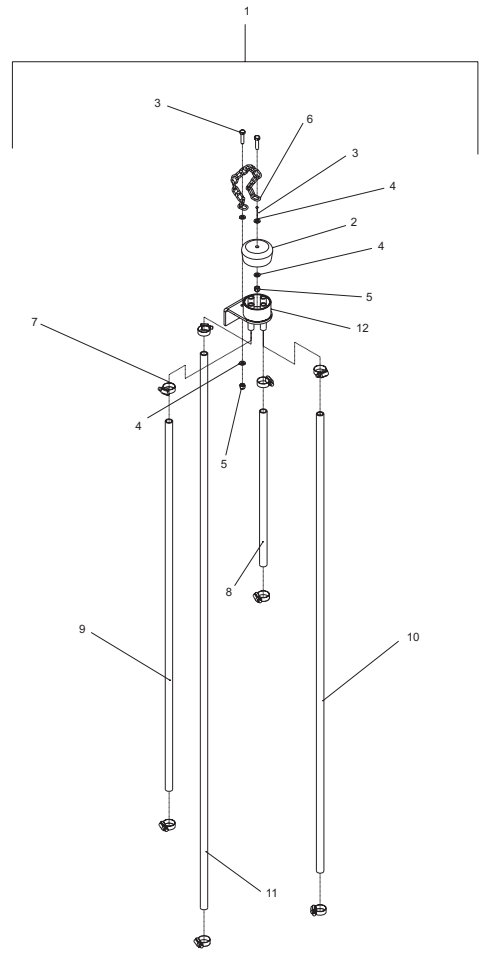


Fig. 10



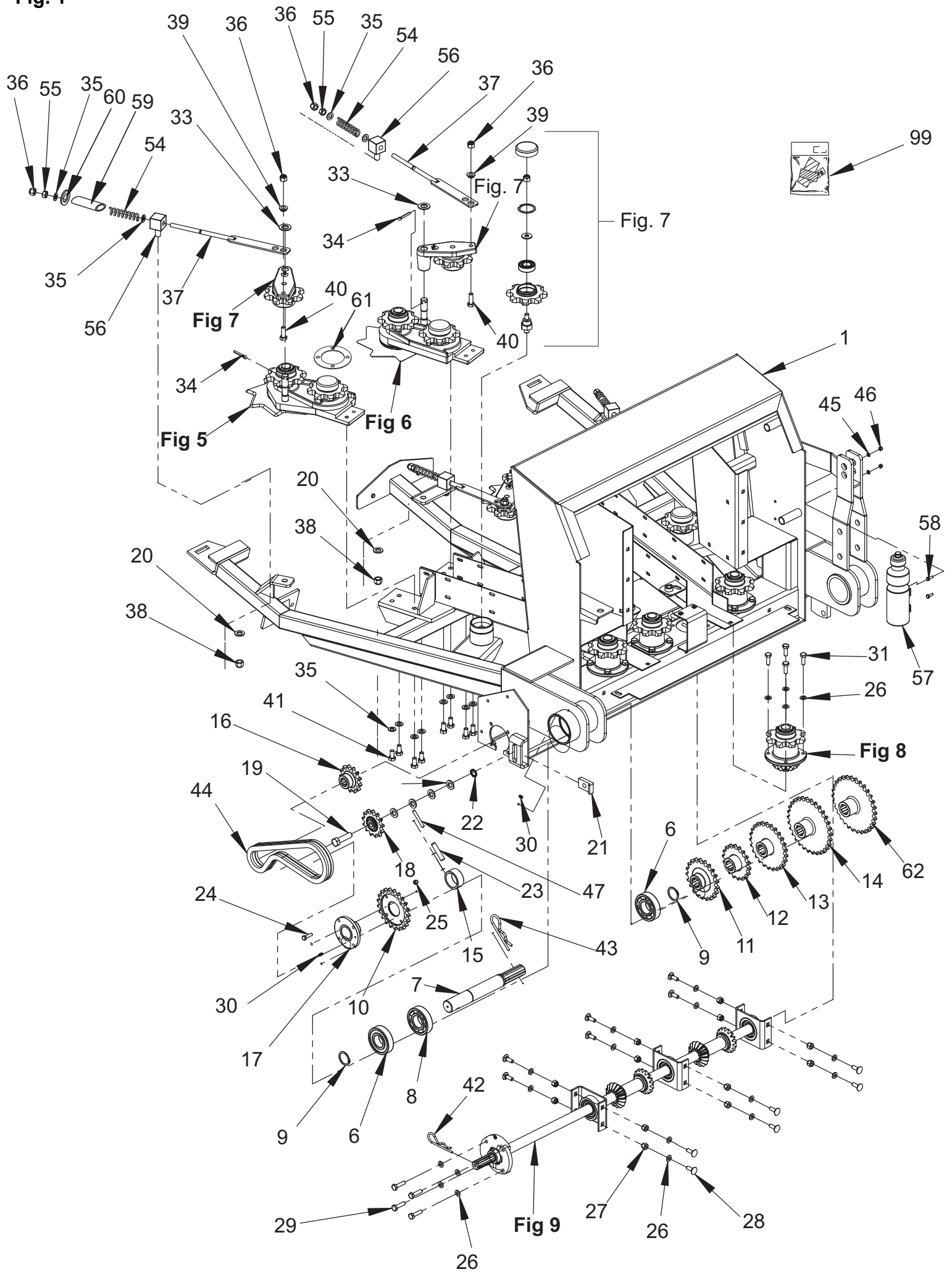
RESERVEDELSLISTE

ERSATZTEILLISTE

SPARE PARTS LIST

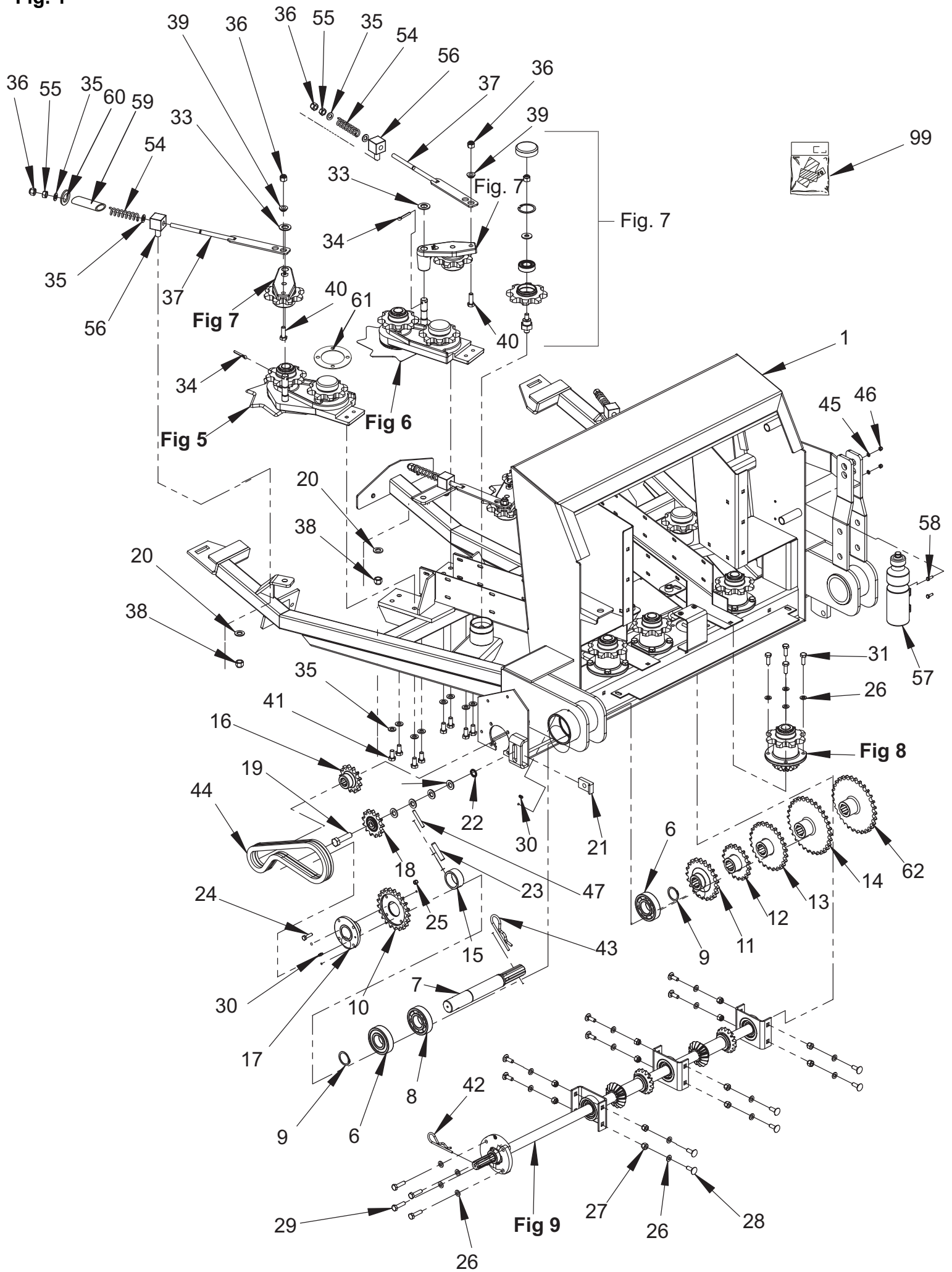
LISTE DE PIÈCES

Fig. 1



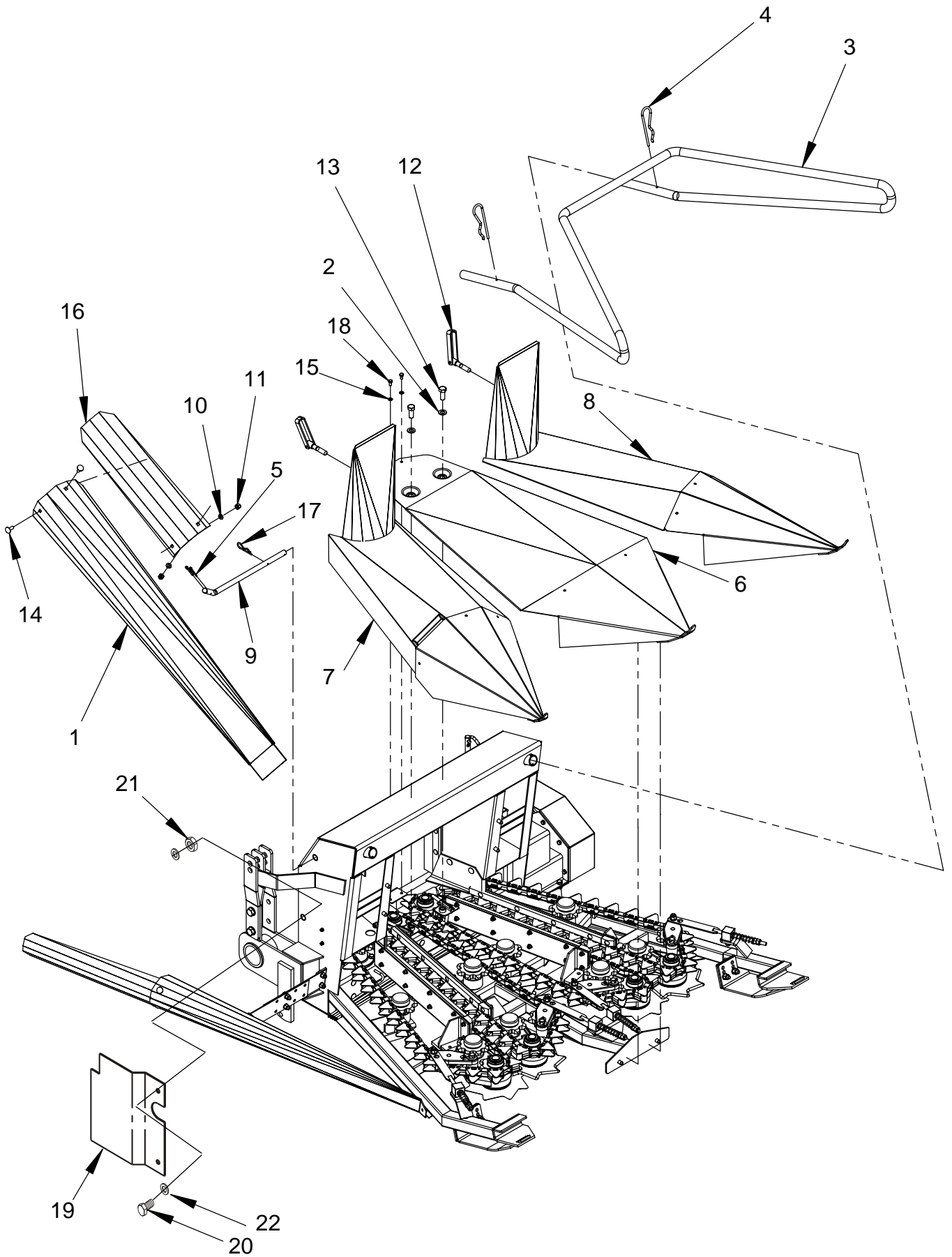
| POS. | VARENUMMER | ANTAL | BENÆVNELSE | BEZEICHNUNG | DESIGNATION | |
|------|------------|-------|--|-------------|------------------------|--|
| 1. | 3051-001X | 1 | RAMME RAHMEN | | FRAME | |
| 6. | 2051-007X | 2 | KUGLELEJE KUGELLAGER >=2340100801 <=2340100943 | | BALL BEARING | |
| 6. 1 | 2051-007A | 2 | KUGLELEJE KUGELLAGER >=2340101044 | | BALL BEARING | |
| 7. | 2051-010X | 1 | AKSEL WELLE | | SHAFT | |
| 8. | 2051-011X | 1 | KUGLELEJE KUGELLAGER | | BALL BEARING | |
| 9. | 2051-012X | 2 | FJEDERRING FEDERRING | | CIRCLIP | |
| 10. | 2051-013X | 1 | KÆDEHJUL Z=21 KETTENRAD Z=21 | | CHAIN WHEEL Z=21 | |
| 11. | 2051-014X | 1 | KÆDEHJUL Z=21 KETTENRAD Z=21 | | SHAIN WHEEL Z=21 | |
| 12. | 2051-015X | 1 | KÆDEHJUL Z=18 KETTENRAD Z=18 | | SHAIN WHEEL Z=18 | |
| 13. | 2051-016X | 1 | KÆDEHJUL Z=25 KETTENRAD Z=25 | | SHAIN WHEEL Z=25 | |
| 14. | 2051-017X | 1 | KÆDEHJUL Z=30 KETTENRAD Z=30 | | SPROCKET WHEEL Z=30 | |
| 15. | 2051-018X | 1 | TRYKSKIVE DRUCKSCHEIBE | | PRESSURE PLATE | |
| 16. | 2051-019X | 1 | KÆDEHJUL Z=13 KETTENRAD Z=13 | | SHAIN WHEEL Z=13 | |
| 17. | 2051-020X | 1 | NAV NABE | | HUB | |
| 18. | 2051-021X | 1 | KÆDEHJUL KETTENRAD | | SHAIN WHEEL | |
| 19. | 1214-5220 | 1 | STÅLSKRUE M16-60 STAHLSECHSKANTSCHRAUBE M16-60 | | STEEL SCREW M16-60 | |
| 20. | 1241-4502 | 10 | SPÆNDESKIVE 17-30-3 STÅL SCHEIBE 17-30-3 STAHL | | WASHER 17-30-3 STEEL | |
| 21. | 2051-022X | 1 | KONSOL KONSOLE | | BRACKET | |
| 22. | 2051-023X | 1 | SKIVE SCHEIBE | | WASHER | |
| 23. | 2051-024X | 1 | SPEC. STIFT SPEC. STIFT | | SPEC. PIN | |
| 24. | 1214-2121 | 1 | STÅLSKRUE M8-35 10.9 STAHLSCHRAUBE M8-35 10.8 | | STEEL SCREW M8-35 10.9 | |
| 25. | 1220-2321 | 1 | NYLOC MØTRIK M8 NYLOC MUTTER M8 | | NYLOC NUT M8 | |
| 26. | 1241-2402 | 32 | SPÆNDESKIVE SCHEIBE | | WASHER | |
| 27. | 1220-3321 | 12 | NYLOC MØTRIK M10 NYLOC MUTTER M10 | | NYLOC NUT M10 | |
| 28. | 1213-3322 | 12 | ST. SÆTSKRUE M10-30 ST. SETSCHRAUBE M10-30 | | STEEL SET SCREW M10-30 | |
| 29. | 1214-3120 | 4 | STÅLSKRUE M10-40 STAHLSECHSKANTSCHRAUBE M10-40 | | STEEL SCREW M10-40 | |
| 30. | 1313-1101 | 2 | SMØRENIPPEL SCHMIERNIPPEL | | GREASE NIPPLE | |
| 31. | 1213-3322 | 16 | ST. SÆTSKRUE M10-30 ST. SETSCHRAUBE M10-30 | | STEEL SET SCREW M10-30 | |
| 33. | 1241-5502 | 4 | SPÆNDESKIVE STÅL 21-36-3 SCHEIBE STAHL 21-36-3 | | WASHER STEEL 21-36-3 | |
| 34. | 2051-046X | 4 | SPLIT SPLINT | | COTTER PIN | |

Fig. 1



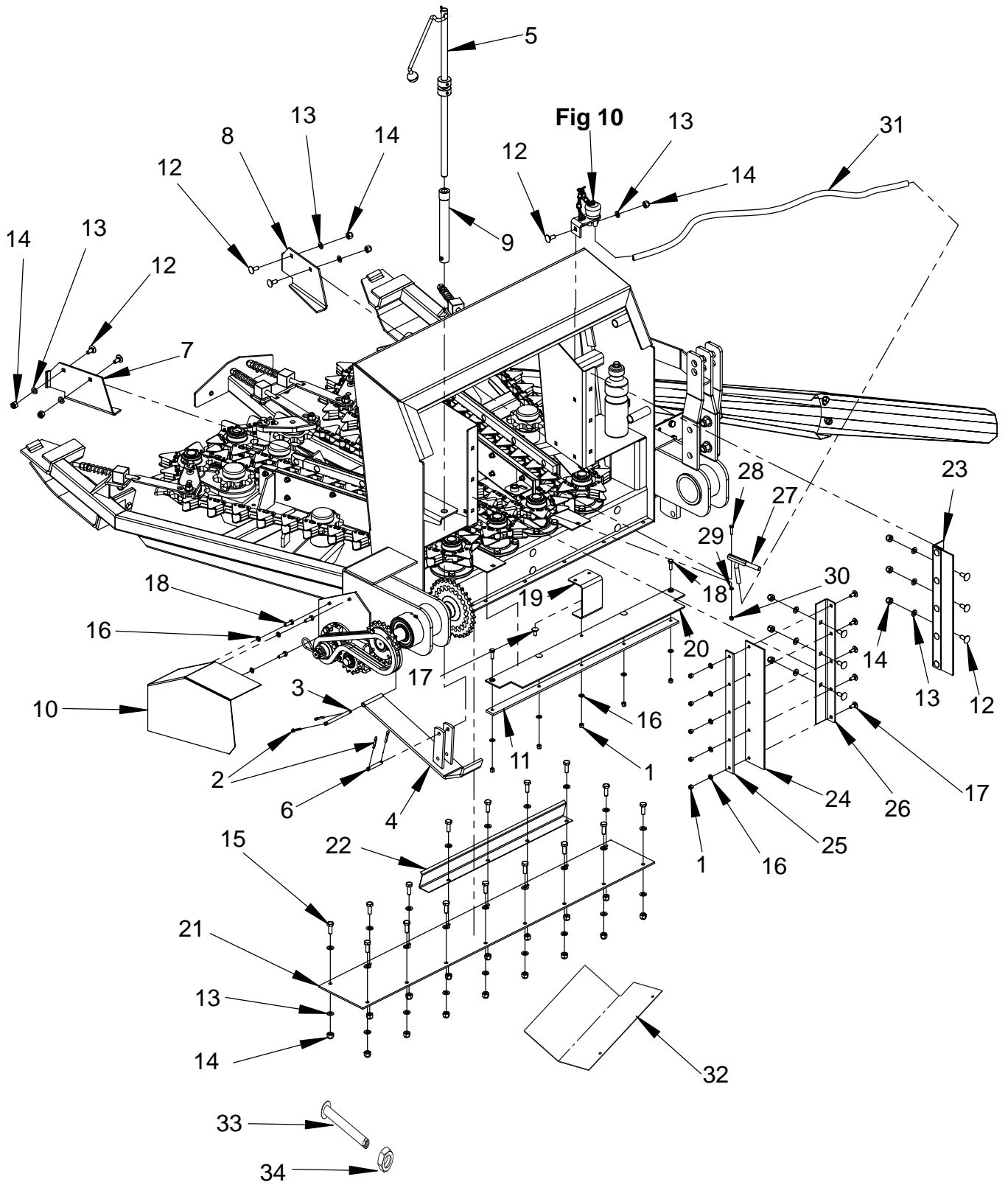
| POS. | VARENUMMER | ANTAL | BENÆVNELSE | BEZEICHNUNG | DESIGNATION |
|------|------------|-------|--|-------------|------------------------------|
| 35. | 1241-3403 | 24 | SPÆNDESKIVE 13-25-2,5 SCHEIBE 13-25-2,5 | | WASHER 13-25-2,5 |
| 36. | 1220-4321 | 12 | NYLOC MØTRIK M12 NYLOC MUTTER M12 | | NYLOC NUT M12 |
| 37. | 2051-047X | 4 | JUSTERBOLT STELLBOLZEN | | ADJUSTING BOLT |
| 38. | 1220-5321 | 4 | NYLOC MØTRIK M16 NYLOC MUTTER M16 | | NYLOC NUT M16 |
| 39. | 2051-048X | 4 | SKIVE SCHEIBE | | WASHER |
| 40. | 1213-4324 | 4 | STÅLSÆTSKRUE M12-35 ST. SETSCHRAUBE M12-35 | | STEEL SET SCREW M12-35 |
| 41. | 1213-4224 | 16 | STÅLSÆTSKRUE M12-25 ST. SETSCHRAUBE M12-25 | | STEEL SET SCREW M12-25 |
| 42. | 2051-054X | 1 | SPEC. STIFT SPEC. STIFT | | SPEC. PIN |
| 43. | 2051-055X | 1 | SPEC. STIFT SPEC. STIFT | | SPEC. PIN |
| 44. | 2051-058X | 1 | RULLEKÆDE ROLLKETTE | | ROLLER CHAIN |
| 45. | 1241-1203 | 2 | SPÆNDESKIVE 6,5-13-1,2 SCHEIBE 6,5-13-1,2 | | WASHER 6,5-13-1,2 |
| 46. | 1220-1323 | 2 | NYLOC MØTRIK M6 NYLOC MUTTER M6 | | NYLOC NUT M6 |
| 47. | 2051-070X | 1 | BOLT BOLT | | BOLT |
| 53. | 2051-076X | 4 | KUGLELEJE KUGELLAGER | | BALL BEARING |
| 54. | 2051-077X | 4 | FJEDER FEDER | | 1PRING |
| 55. | 1220-4122 | 4 | STÅLMØTRIK M12 STAHLMUTTER M12 | | STEEL NUT M12 |
| 56. | 2051-078X | 4 | FØRINGSBLOK FUEHRUNGSBLOCK | | GUIDE PIECE |
| 57. | 2051-079X | 1 | OLIEBEHOLDER OELBEHAELTER | | OIL RECEIVER |
| 58. | 2051-080X | 2 | STÅLSKRUE STAHLSCHEIBE | | STEEL SCREW |
| 59. | 2051-113X | 4 | AFSTANDSRING DISTANZRING | | DISTANCE RING |
| 60. | 1241-3502 | 4 | SPÆNDESKIVE 13-42-3 SCHEIBE 13-42-3 | | WASHER 13-42-3 |
| 61. | 2051-117X | 6 | AFSTANDSRING DISTANZRING | | DISTANCE RING |
| 62. | 2062-611X | 1 | KÆDEHJUL 14-TANDS KETTENRAD14-ZAEHNE | | SPROCKET WHEEL14-TEETH |
| 99. | 3889-233X | 1 | TRANSFER F. 2-RK MAJSUDSTYR AUFKLEBER F. 2 R. MAISAUSR. | | TRANSFER F. 2 ROW MAIZE UNIT |

Fig. 2



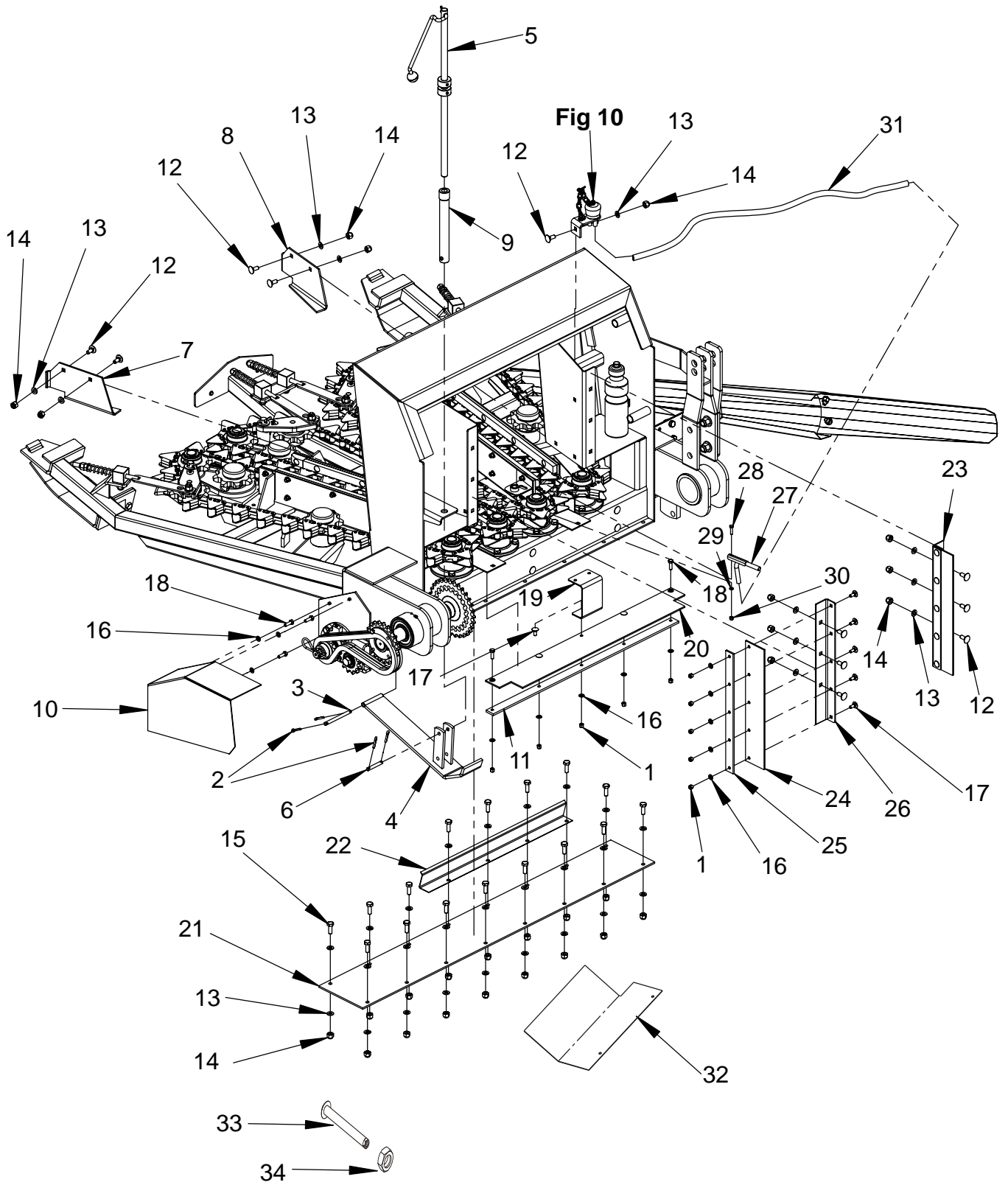
| POS. | VARENUMMER | ANTAL | BENÆVNELSE | BEZEICHNUNG | DESIGNATION |
|------|------------|-------|---|-------------|------------------------|
| 1. | 2051-008X | 1 | AFSTRYGER ABSTREIFER | | DEFLECTOR |
| 2. | 1241-4502 | 10 | SPÆNDESKIVE 17-30-3 STÅL SCHEIBE 17-30-3 STAHL | | WASHER 17-30-3 STEEL |
| 3. | 2051-025X | 1 | BØJLE BUEGEL | | CLAMP |
| 4. | 2051-026X | 2 | SPEC. STIFT SPEC. STIFT | | SPEC. PIN |
| 5. | 1252-4201 | 6 | SPLIT 5-30 SPLINT 5-30 | | COTTER PIN 5-30 |
| 6. | 2051-034X | 1 | AFSTRYGER ABSTREIFER | | DEFLECTOR |
| 7. | 2051-036X | 1 | MAJSSKÆRM, HØJRE MAISSCHIRM, RECHTE | | MAIZE GUARD, RIGHT |
| 8. | 2051-037X | 1 | MAJSSKÆRM, VENSTRE MAISSCHIRM, LINKE | | MAIZE GUARD, LEFT |
| 9. | 2051-039X | 1 | TAP ZAPFEN | | DOWEL |
| 10. | 1241-2402 | 2 | SPÆNDESKIVE SCHEIBE | | WASHER |
| 11. | 1220-3321 | 2 | NYLOC MØTRIK M10 NYLOC MUTTER M10 | | NYLOC NUT M10 |
| 12. | 3051-041X | 2 | HÅNDTAG HANDGRIFF | | HANDLE |
| 13. | 1213-5422 | 2 | STÅLSÆTSKRUE M16-40 ST. SETSCHRAUBE M16-40 | | STEEL SET SCREW M16-40 |
| 14. | 1213-3322 | 2 | ST. SÆTSKRUE M10-30 ST. SETSCHRAUBE M10-30 | | STEEL SET SCREW M10-30 |
| 15. | 1241-1202 | 2 | SPÆNDESKIVE SCHEIBE | | WASHER |
| 16. | 2051-044X | 1 | AFSTRYGER ABSTREIFER | | DEFLECTOR |
| 17. | 2051-050X | 1 | SPEC. STIFT SPEC. STIFT | | SPEC. PIN |
| 18. | 1213-2126 | 2 | STÅLSÆTSKRUE M8-15 ST. SETSCHRAUBE M8-15 | | STEEL SET SCREW M8-15 |
| 19. | 2051-114X | 1 | AFSKÆRMNING SCHUTZ | | GUARD |
| 20. | 1213-1126 | 2 | STÅLSÆTSKRUE M6-16 ST. SETSCHRAUBE M6-16 | | STEEL SET SCREW M6-16 |
| 21. | 1220-1323 | 2 | NYLOC MØTRIK M6 NYLOC MUTTER M6 | | NYLOC NUT M6 |
| 22. | 1241-1202 | 4 | SPÆNDESKIVE SCHEIBE | | WASHER |

Fig. 3



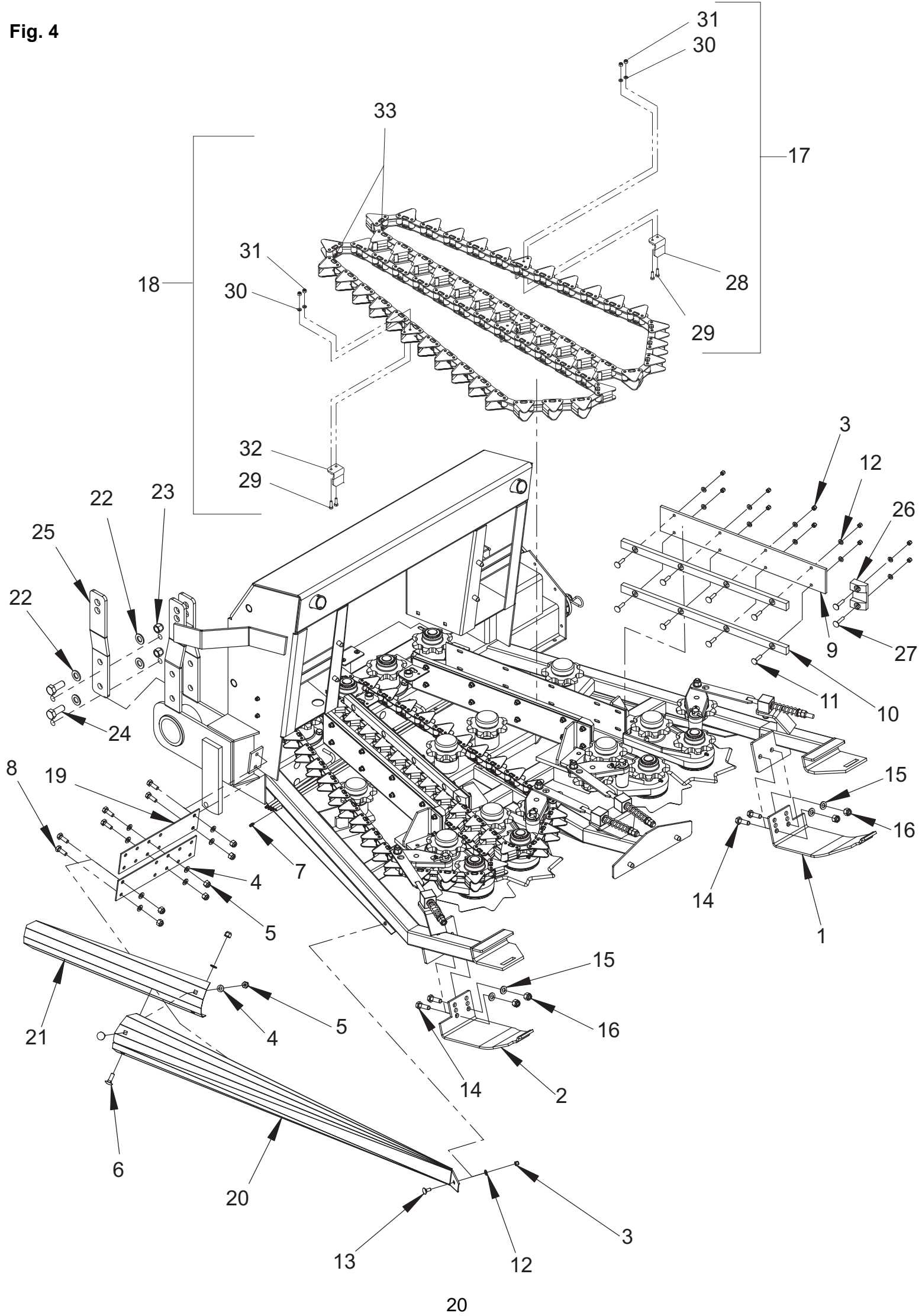
| POS. | VARENUMMER | ANTAL | BENÆVNELSE | BEZEICHNUNG | DESIGNATION |
|------|------------|-------|---|-------------|------------------------|
| 1. | 1220-2321 | 15 | NYLOC MØTRIK M8 NYLOC MUTTER M8 | | NYLOC NUT M8 |
| 2. | 1252-4201 | 6 | SPLIT 5-30 SPLINT 5-30 | | COTTER PIN 5-30 |
| 3. | 2051-028X | 1 | TAP ZAPFEN | | DOWEL |
| 4. | 2051-029X | 1 | STØTTE STUETZE | | SUPPORT |
| 5. | 3051-030X | 1 | STØTTE STUETZE | | SUPPORT |
| 6. | 2051-031X | 1 | TAP ZAPFEN | | DOWEL |
| 7. | 2051-032X | 1 | KONSOL, VENSTRE KONSOLE, LINKE | | BRACKET, LEFT |
| 8. | 2051-033X | 1 | KONSOL, HØJRE KONSOLE, RECHTE | | BRACKET, RIGHT |
| 9. | 2051-035X | 1 | RØRMØTRIK ROHR MUTTER | | PIPE NUT |
| 10. | 2051-038X | 1 | SKÆRM SCHUTZ | | GUARD |
| 11. | 2051-120X | 1 | SKINNE SCHIENE | | RAIL |
| 12. | 1213-3224 | 11 | STÅLSÆTSKRUE M10-25 ST. SETSCHRAUBE M10-25 | | STEEL SET SCREW M10-25 |
| 13. | 1241-2402 | 43 | SPÆNDESKIVE SCHEIBE | | WASHER |
| 14. | 1220-3321 | 27 | NYLOC MØTRIK M10 NYLOC MUTTER M10 | | NYLOC NUT M10 |
| 15. | 1213-3322 | 16 | ST. SÆTSKRUE M10-30 ST. SETSCHRAUBE M10-30 | | STEEL SET SCREW M10-30 |
| 16. | 1241-1202 | 18 | SPÆNDESKIVE SCHEIBE | | WASHER |
| 17. | 1213-2224 | 11 | STÅLSÆTSKRUE M8-25 ST. SETSCHRAUBE M8-25 | | STEEL SET SCREW M8-25 |
| 18. | 1213-2224 | 5 | STÅLSÆTSKRUE M8-25 ST. SETSCHRAUBE M8-25 | | STEEL SET SCREW M8-25 |
| 19. | 2051-049X | 1 | KONSOL KONSOLE | | BRACKET |
| 20. | 2051-051X | 1 | TÆTNING DICHTUNG | | TIGHTENING |
| 21. | 2051-052X | 1 | BUNDPLADE BODENPLATTE | | BOTTOM PLATE |
| 22. | 2051-053X | 1 | PLADE PLATTE | | PLATE |
| 23. | 2051-059X | 1 | STØTTESKINNE, HØJRE STUETZSCHIENE, RECHTE | | SUPPORT ANGEL, RIGHT |
| 24. | 2051-060X | 2 | GUMMITÆTNING GUMMIDICHTUNG | | RUBBER TIGHTENING |
| 25. | 2051-061X | 2 | KONSOL KONSOLE | | BRACKET |
| 26. | 2051-062X | 1 | STØTTESKINNE, VENSTRE STUETZSCHIENE, LINKE | | SUPPORT ANGEL, LEFT |
| 27. | 2051-063X | 3 | RØR, HØJRE/VENSTRE ROHR, RECHTE/LINKE | | TUBE, RIGHT/LEFT |
| 28. | 1213-1224 | 3 | STÅLSÆTSKRUE M6-25 ST. SETSCHRAUBE M6-25 | | STEEL SET SCREW M6-25 |
| 29. | 1241-1203 | 3 | SPÆNDESKIVE 6,5-13-1,2 SCHEIBE 6,5-13-1,2 | | WASHER 6,5-13-1,2 |
| 30. | 1220-1323 | 3 | NYLOC MØTRIK M6 NYLOC MUTTER M6 | | NYLOC NUT M6 |
| 31. | 2051-069X | 1 | RØR ROHR | | TUBE |

Fig. 3



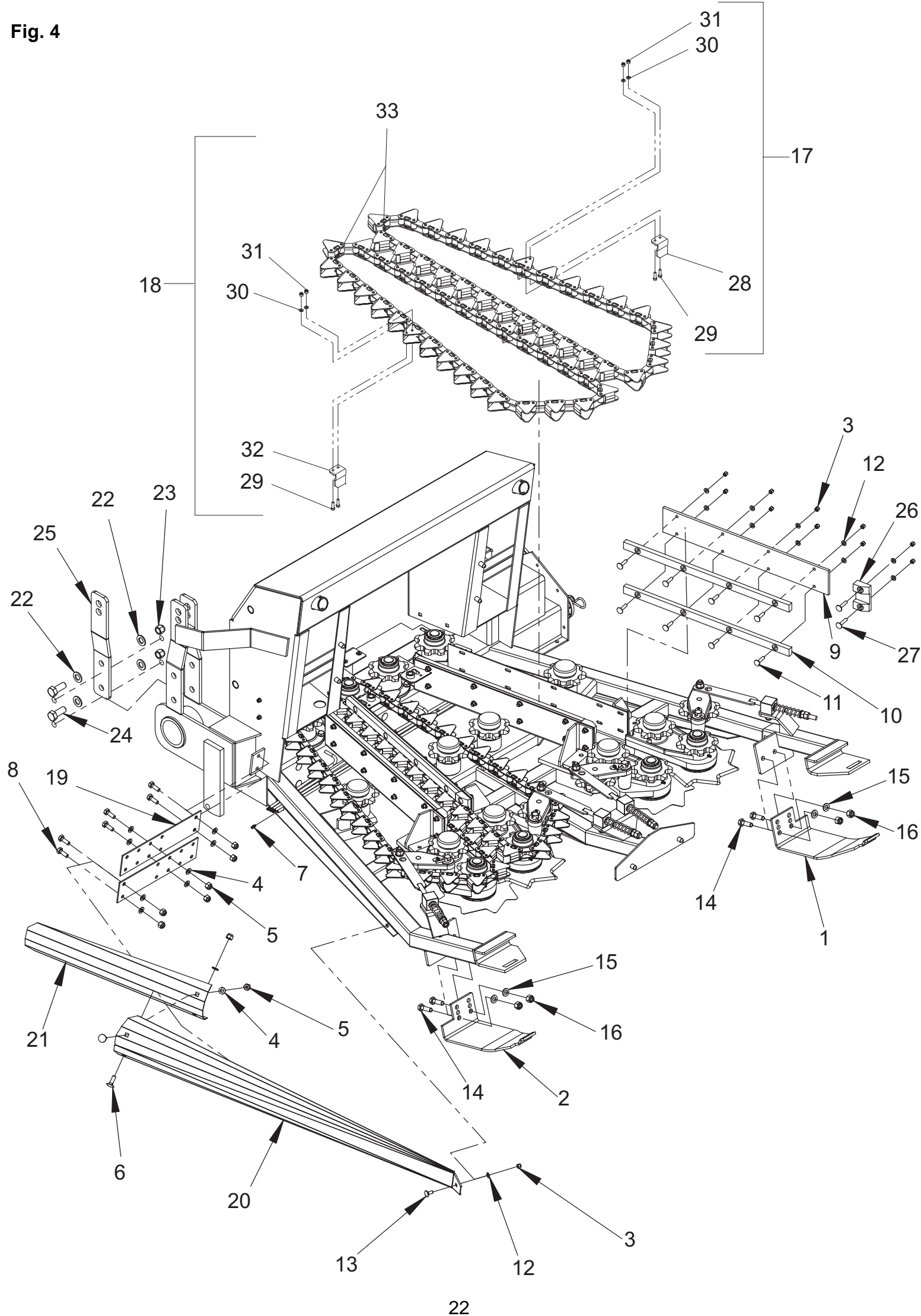
| POS. | VARENUMMER | ANTAL | BENÆVNELSE | BEZEICHNUNG | DESIGNATION |
|------|------------|-------|-----------------------------------|-------------|---------------|
| 32. | 2051-115X | 1 | AFSKÆRMNING SCHUTZ | | GUARD |
| 33. | 3051-116X | 1 | STOP STOP | | STOP |
| 34. | 1220-5122 | 1 | STÅLMØTRIK M16 STAHLMUTTER M16 | | STEEL NUT M16 |

Fig. 4



| POS. | VARENUMMER | ANTAL | BENÆVNELSE | BEZEICHNUNG | DESIGNATION |
|------|------------|-------|--|-------------|-------------------------------|
| 1. | 2051-005X | 1 | SLÆBESKO, VENSTRE SCHLEIFSCHUH, LINKE | | GUIDE SHOE, LEFT |
| 2. | 2051-009X | 1 | SLÆBESKO, HØJRE SCHLEIFSCHUH, RECHTE | | GUIDE SHOE, REIGHT |
| 3. | 1220-2321 | 40 | NYLOC MØTRIK M8 NYLOC MUTTER M8 | | NYLOC NUT M8 |
| 4. | 1241-2402 | 10 | SPÆNDESKIVE SCHEIBE | | WASHER |
| 5. | 1220-3321 | 8 | NYLOC MØTRIK M10 NYLOC MUTTER M10 | | NYLOC NUT M10 |
| 6. | 1213-3322 | 2 | ST. SÆTSKRUE M10-30 ST. SETSCHRAUBE M10-30 | | STEEL SET SCREW M10-30 |
| 7. | 1313-1101 | 4 | SMØRENIPPEL SCHMIERNIPPEL | | GREASE NIPPLE |
| 8. | 1213-3322 | 6 | ST. SÆTSKRUE M10-30 ST. SETSCHRAUBE M10-30 | | STEEL SET SCREW M10-30 |
| 9. | 2051-042X | 4 | KÆDEFØRING KETTENFUEHRUNG | | GUIDE FOR CHAIN |
| 10. | 2051-043X | 8 | KÆDEFØRING KETTENFUEHRUNG | | GUIDE FOR CHAIN |
| 11. | 1214-2122 | 32 | STÅLSKRUE M8-35 STAHLSECHSKANTSCHRAUBE M8-35 | | STEEL SCREW M8-35 |
| 12. | 1241-1202 | 63 | SPÆNDESKIVE SCHEIBE | | WASHER |
| 13. | 1213-2224 | 14 | STÅLSÆTSKRUE M8-25 ST. SETSCHRAUBE M8-25 | | STEEL SET SCREW M8-25 |
| 14. | 1213-4421 | 4 | STÅLSÆTSKRUE M12-40 KVAL 10.9 ST. SETSCHRAUBE M12-40 Q 10.9 | | STEEL SET SCREW M12-40 Q 10.9 |
| 15. | 1241-3403 | 4 | SPÆNDESKIVE 13-25-2,5 SCHEIBE 13-25-2,5 | | WASHER 13-25-2,5 |
| 16. | 1220-4321 | 4 | NYLOC MØTRIK M12 NYLOC MUTTER M12 | | NYLOC NUT M12 |
| 17. | 3051-056X | 2 | MAJSKÆDE, VENSTRE MAISKETTE, LINKE | | MAIZE CHAIN, LEFT |
| 18. | 3051-057X | 2 | MAJSKÆDE, HØJRE MAISKETTE, RECHTE | | MAIZE CHAIN, RIGHT |
| 19. | 2051-064X | 2 | ARM ARM | | ARM |
| 20. | 2051-065X | 1 | AFSTRYGER ABSTREIFER | | DEFLECTOR |
| 21. | 2051-066X | 1 | AFSTRYGER ABSTREIFER | | DEFLECTOR |
| 22. | 1241-4504 | 4 | SPÆNDESKIVE 19,0-34-3,0 STÅL SCHEIBE 19,0-34-3,0 STAHL | | WASHER 19,0-34-3,0 STEEL |
| 23. | 1220-6317 | 2 | MØTRIK MUTTER | | NUT |
| 24. | 1214-5126 | 2 | ST-MØTRIK M18-45 STAHLSECHSKANTSCHRAUBE M18-45 | | STEEL SCREW M18-45 |
| 25. | 2051-067X | 1 | KONSOL KONSOLE | | BRACKET |
| 26. | 2051-068X | 4 | KÆDEFØRING KETTENFUEHRUNG | | GUIDE FOR CHAIN |
| 27. | 1214-2124 | 8 | STÅLSKRUE M8-40 STAHLSECHSKANTSCHRAUBE M8-40 | | STEEL SCREW M8-40 |
| 28. | 2051-174X | 4 | AFSKRABER ABSTREICHER | | SCRAPER |
| 29. | 2051-178X | 16 | SKRUE SCHRAUBE | | SCREW |
| 30. | 1241-1204 | 16 | SPÆNDESKIVE 6,5-18-1,5 SCHEIBE 6,5-18-1,5 | | WASHER 6.5-18-1.5 |
| 31. | 1220-1323 | 16 | NYLOC MØTRIK M6 NYLOC MUTTER M6 | | NYLOC NUT M6 |

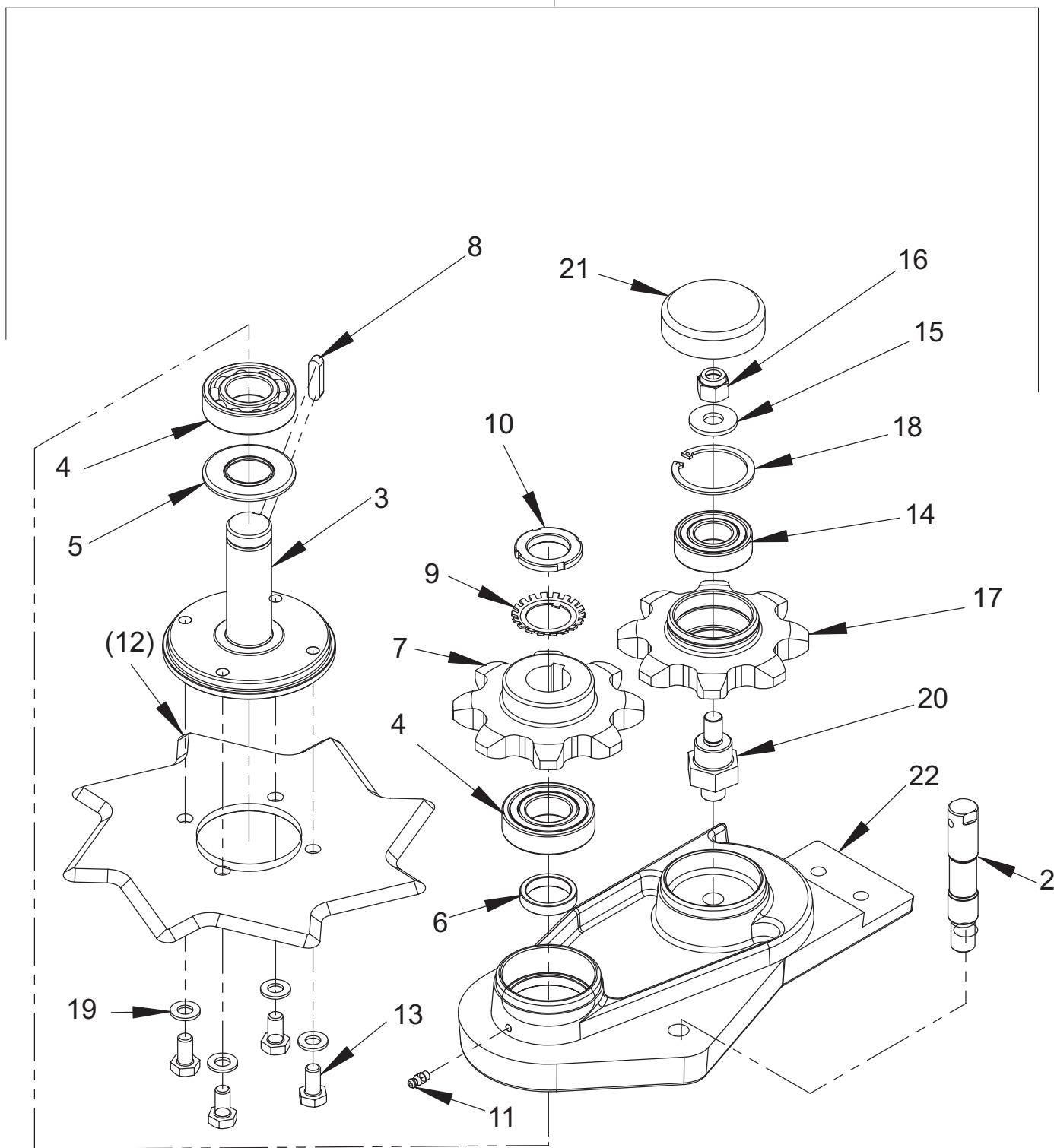
Fig. 4



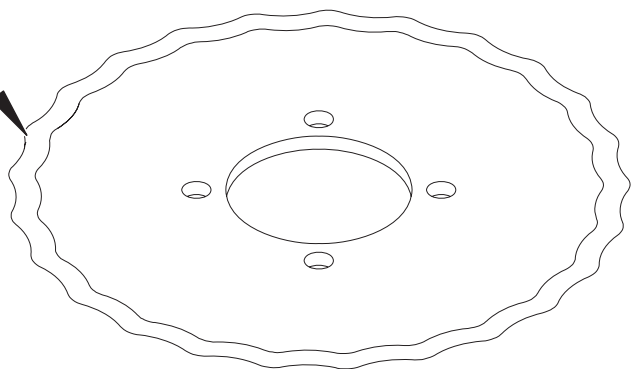
| POS. | VARENUMMER | ANTAL | BENÆVNELSE | BEZEICHNUNG | DESIGNATION | HERTIL, DAZU, TO THIS, A CECI |
|------|------------|-------|--------------------------|-------------|-------------|----------------------------------|
| 32. | 2051-175X | 4 | AFSKRABER ABSTREICHER | | SCRAPER | |
| 33 | 2051-173X | 4 | KÆDE CHAIN | | KETTE | |

Fig. 5

1



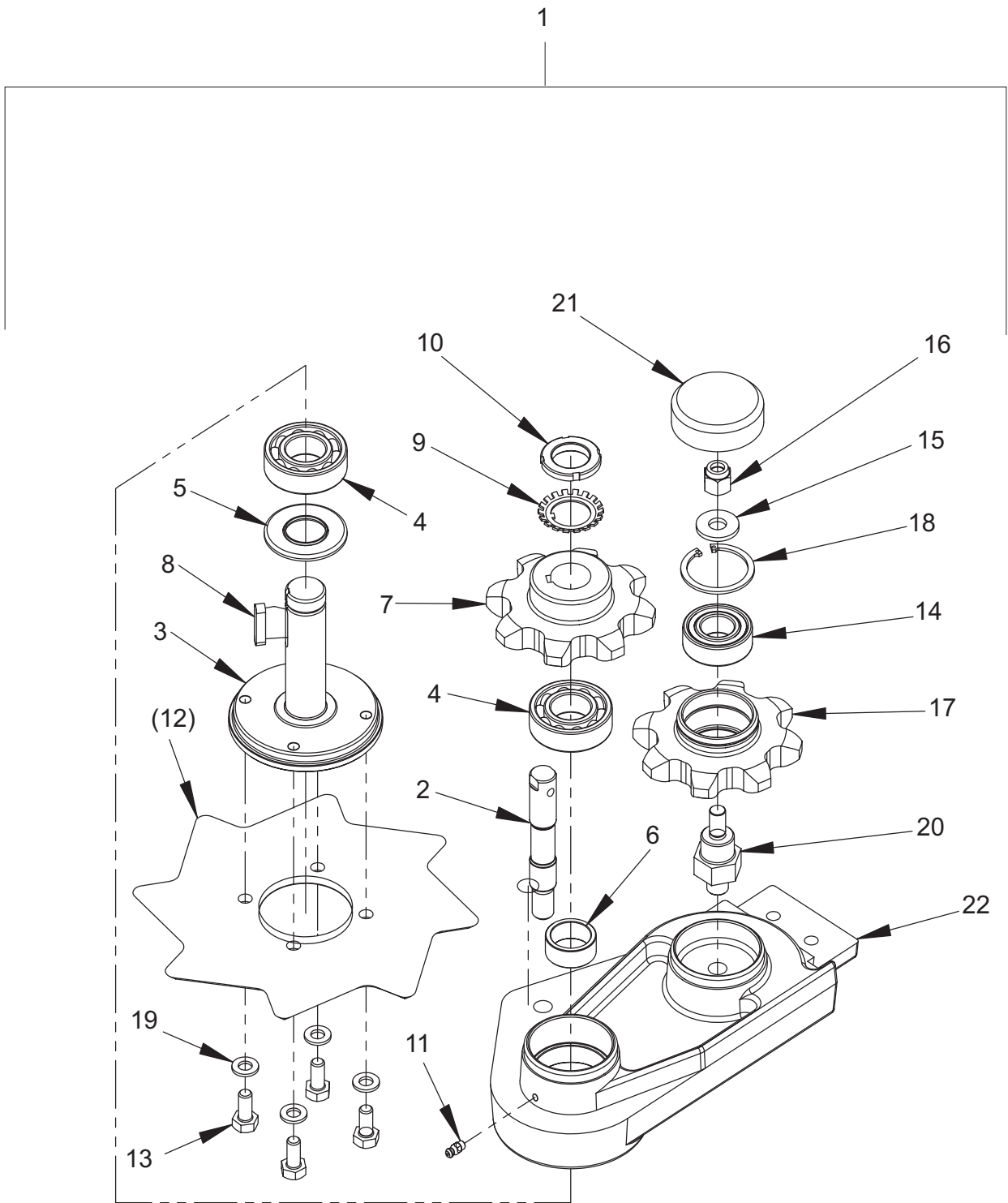
23



24

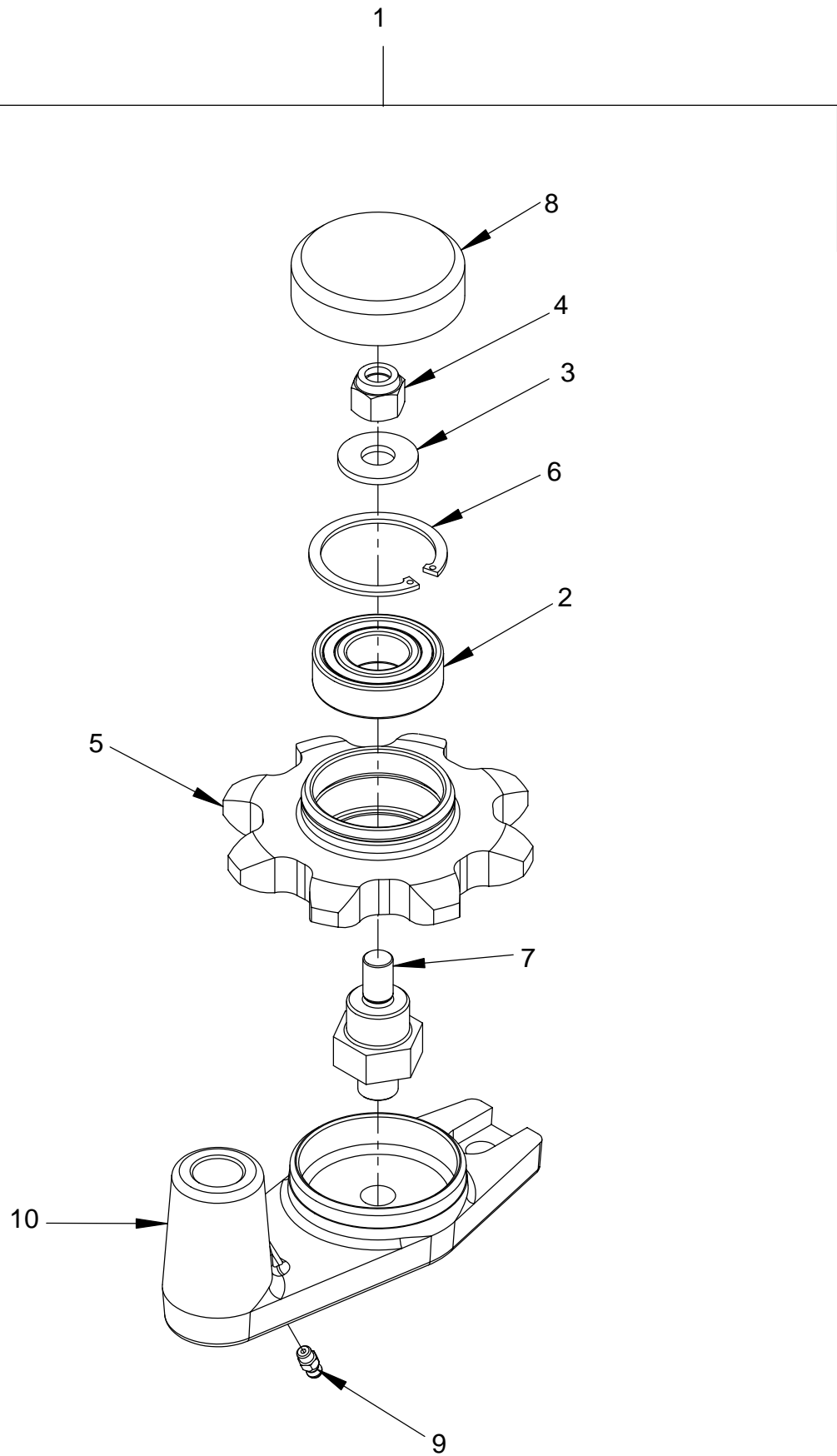
| POS. | VARENUMMER | ANTAL | BENÆVNELSE | BEZEICHNUNG | DESIGNATION | |
|------|------------|-------|--|-------------|------------------------|--|
| 1. | 3051-003X | 2 | STØTTE, VENSTRE STUETZE, LINKS >=2340100801 <=2340100943 | | SUPPORT, LEFT | |
| 1. 1 | 3051-003A | 2 | STØTTE, VENSTRE STUETZE, LINKS >=2340101044 | | SUPPORT, LEFT | |
| 2. | 2051-083X | 1 | AKSEL WELLE >=2340100801 <=2340100943 | | SHAFT | |
| 2. 1 | 2051-083A | 1 | AKSEL WELLE >=2340101044 | | SHAFT | |
| 3. | 2051-084X | 1 | NAV NABE | | HUB | |
| 4. | 2051-085X | 2 | LEJE LAGER | | BEARING | |
| 5. | 2051-086X | 1 | TÆTNING DICHTUNG | | TIGHTENING | |
| 6. | 2051-087X | 1 | AFSTANDSRING DISTANZRING | | DISTANCE RING | |
| 7. | 2051-088X | 1 | KØDEHJUL KETTENRAD | | CHAIN WHEEL | |
| 8. | 2051-089X | 1 | KILE KEILE | | KEY | |
| 9. | 2051-090X | 1 | SKIVE SCHEIBE | | WASHER | |
| 10. | 2051-091X | 1 | LÅSEMØTRIK GEGENMUTTER | | LOCK NUT | |
| 11. | 1313-1101 | 1 | SMØRENIPPEL SCHMIERNIPPEL | | GREASE NIPPLE | |
| 12. | 1380-0045 | T 1 | MAJSKNIV MAIS MESSER | | MAIZE KNIFE | |
| 13. | 1213-3222 | 4 | STÅLSÆTSKRUE M10-20 ST. SETSCHRAUBE M10-20 | | STEEL SET SCREW M10-20 | |
| 14. | 2051-076X | 1 | KUGLELEJE KUGELLAGER | | BALL BEARING | |
| 15. | 2051-093X | 1 | SKIVE SCHEIBE | | WASHER | |
| 16. | 1220-4321 | 1 | NYLOC MØTRIK M12 NYLOC MUTTER M12 | | NYLOC NUT M12 | |
| 17. | 2051-074X | 1 | KØDEHJUL KETTENRAD | | SHAIN WHEEL | |
| 18. | 2051-073X | 1 | FJEDERRING FEDERRING | | CIRCLIP | |
| 19. | 1241-2402 | 4 | SPÆNDESKIVE SCHEIBE | | WASHER | |
| 20. | 2051-072X | 1 | TÆTNING DICHTUNG | | TIGHTENING | |
| 21. | 2051-071X | 1 | DÆKSEL DECKEL | | COVER | |
| 22. | 2051-082X | 1 | LEJEKONSOL LAGERKONSOLE | | BEARING BRACKET | |
| 23. | 1380-0044 | 1 | MAJSKNIV MAIS MESSER | | MAIZE KNIFE | |

Fig. 6



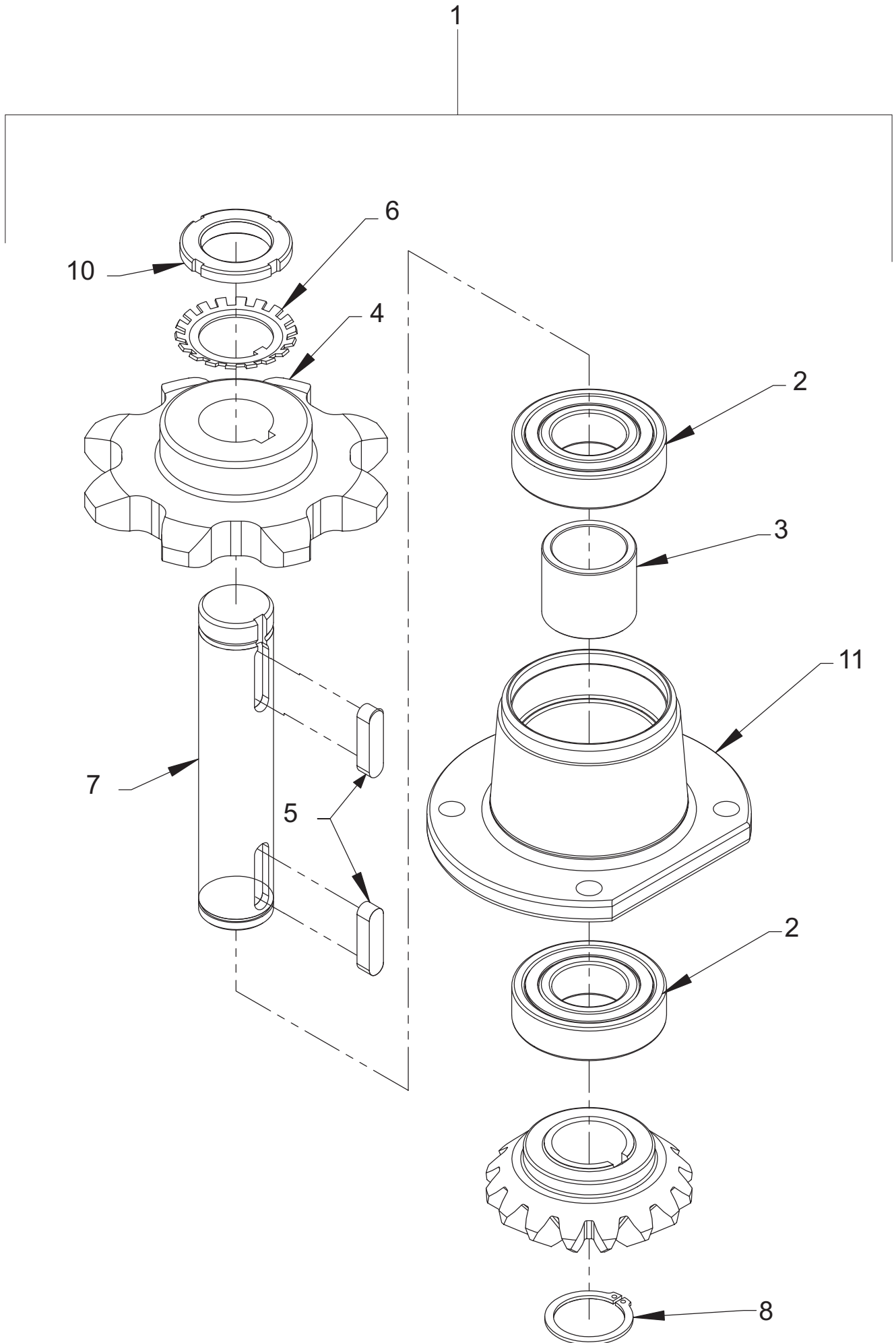
| POS. | VARENUMMER | ANTAL | BENÆVNELSE | BEZEICHNUNG | DESIGNATION |
|------|------------|-------|---|-------------|------------------------|
| 1. | 3051-002X | 2 | STØTTE, HØJRE STUETZE, RECHTE >=2340100801 <=2340100943 | | SUPPORT, RIGHT |
| 1. 1 | 3051-002A | 2 | STØTTE, HØJRE STUETZE, RECHTS >=2340101044 | | SUPPORT, RIGHT |
| 2. | 2051-083X | 1 | AKSEL WELLE >=2340100801 <=0230100943 | | SHAFT |
| 2. 1 | 2051-083A | 1 | AKSEL WELLE >=2340101044 | | SHAFT |
| 3. | 2051-096X | 1 | NAV NABE | | HUB |
| 4. | 2051-085X | 2 | LEJE LAGER | | BEARING |
| 5. | 2051-086X | 1 | TÆTNING DICHTUNG | | TIGHTENING |
| 6. | 2051-097X | 1 | AFSTANDSRING DISTANZRING | | DISTANCE RING |
| 7. | 2051-088X | 1 | KÆDEHJUL KETTENRAD | | CHAIN WHEEL |
| 8. | 2051-089X | 1 | KILE KEILE | | KEY |
| 9. | 2051-090X | 1 | SKIVE SCHEIBE | | WASHER |
| 10. | 2051-091X | 1 | LÅSEMØTRIK GEGENMUTTER | | LOCK NUT |
| 11. | 1313-1101 | 1 | SMØRENIPPEL SCHMIERNIPPEL | | GREASE NIPPLE |
| 12. | 1380-0045 | T 1 | MAJSKNIV MAIS MESSER | | MAIZE KNIFE |
| 13. | 1213-3222 | 4 | STÅLSÆTSKRUE M10-20 ST. SETSCHRAUBE M10-20 | | STEEL SET SCREW M10-20 |
| 14. | 2051-076X | 1 | KUGLELEJE KUGELLAGER | | BALL BEARING |
| 15. | 2051-093X | 1 | SKIVE SCHEIBE | | WASHER |
| 16. | 1220-4321 | 1 | NYLOC MØTRIK M12 NYLOC MUTTER M12 | | NYLOC NUT M12 |
| 17. | 2051-074X | 1 | KÆDEHJUL KETTENRAD | | SHAIN WHEEL |
| 18. | 2051-073X | 1 | FJEDERRING FEDERRING | | CIRCLIP |
| 19. | 1241-2402 | 4 | SPÆNDESKIVE SCHEIBE | | WASHER |
| 20. | 2051-072X | 1 | TÆTNING DICHTUNG | | TIGHTENING |
| 21. | 2051-071X | 1 | DÆKSEL DECKEL | | COVER |
| 22. | 2051-095X | 1 | LEJEKONSOL, HØJRE LAGERKONSOLE, RECHTE | | BEARING BRACKET, RIGHT |
| 23. | 1380-0044 | 1 | MAJSKNIV MAIS MESSER | | MAIZE KNIFE |

Fig. 7



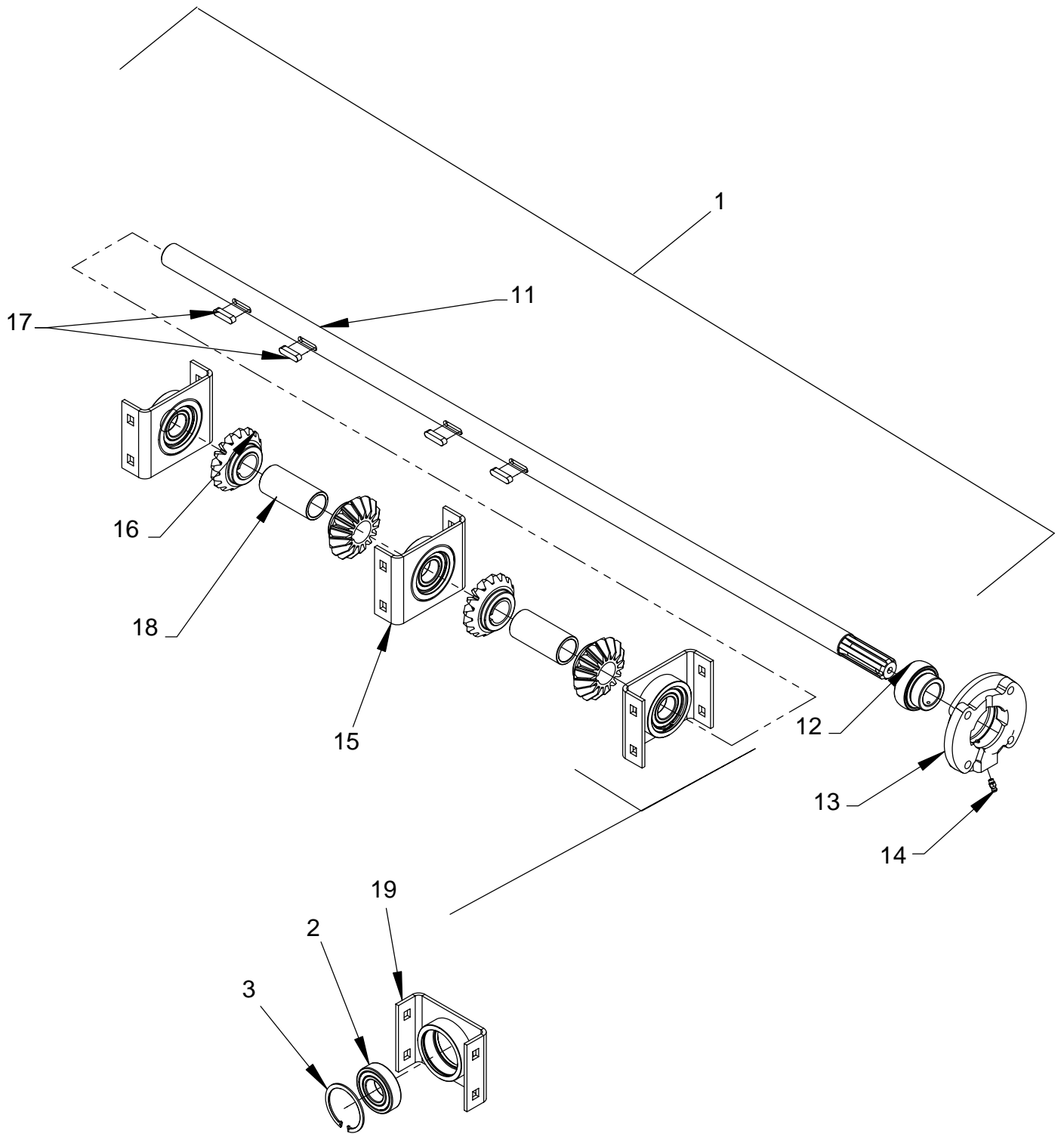
| POS. | VARENUMMER | ANTAL | BENÆVNELSE | BEZEICHNUNG | DESIGNATION |
|------|------------|-------|--|-------------|-------------------|
| 1. | 3051-045X | 4 | KONSOL FOR KÆDE KONSOLE VOR KETTEN >=2340100801 <=2340100801 | | BRACKET FOR CHAIN |
| 1. 1 | 3051-045A | 4 | KONSOL KONSOLE | | BRACKET |
| 2. | 2051-096X | 1 | NAV NABE | | HUB |
| 3. | 2051-093X | 1 | SKIVE SCHEIBE | | WASHER |
| 4. | 1220-4321 | 1 | NYLOC MØTRIK M12 NYLOC MUTTER M12 | | NYLOC NUT M12 |
| 5. | 2051-074X | 1 | KÆDEHJUL KETTENRAD >=2340100801 <=2340100801 | | SHAIN WHEEL |
| 5. 1 | 2051-074A | 1 | KÆDEHJUL KETTENRAD | | CHAIN WHEEL |
| 6. | 2051-073X | 1 | FJEDERRING FEDERRING | | CIRCLIP |
| 7. | 2051-072X | 1 | TÆTNING DICHTUNG | | TIGHTENING |
| 8. | 2051-071X | 1 | DÆKSEL DECKEL | | COVER |
| 9. | 1313-1101 | 1 | SMØRENIPPEL SCHMIERNIPPEL | | GREASE NIPPLE |
| 10. | 2051-098X | 1 | KONSOL KONSOLE | | BRACKET |

Fig. 8



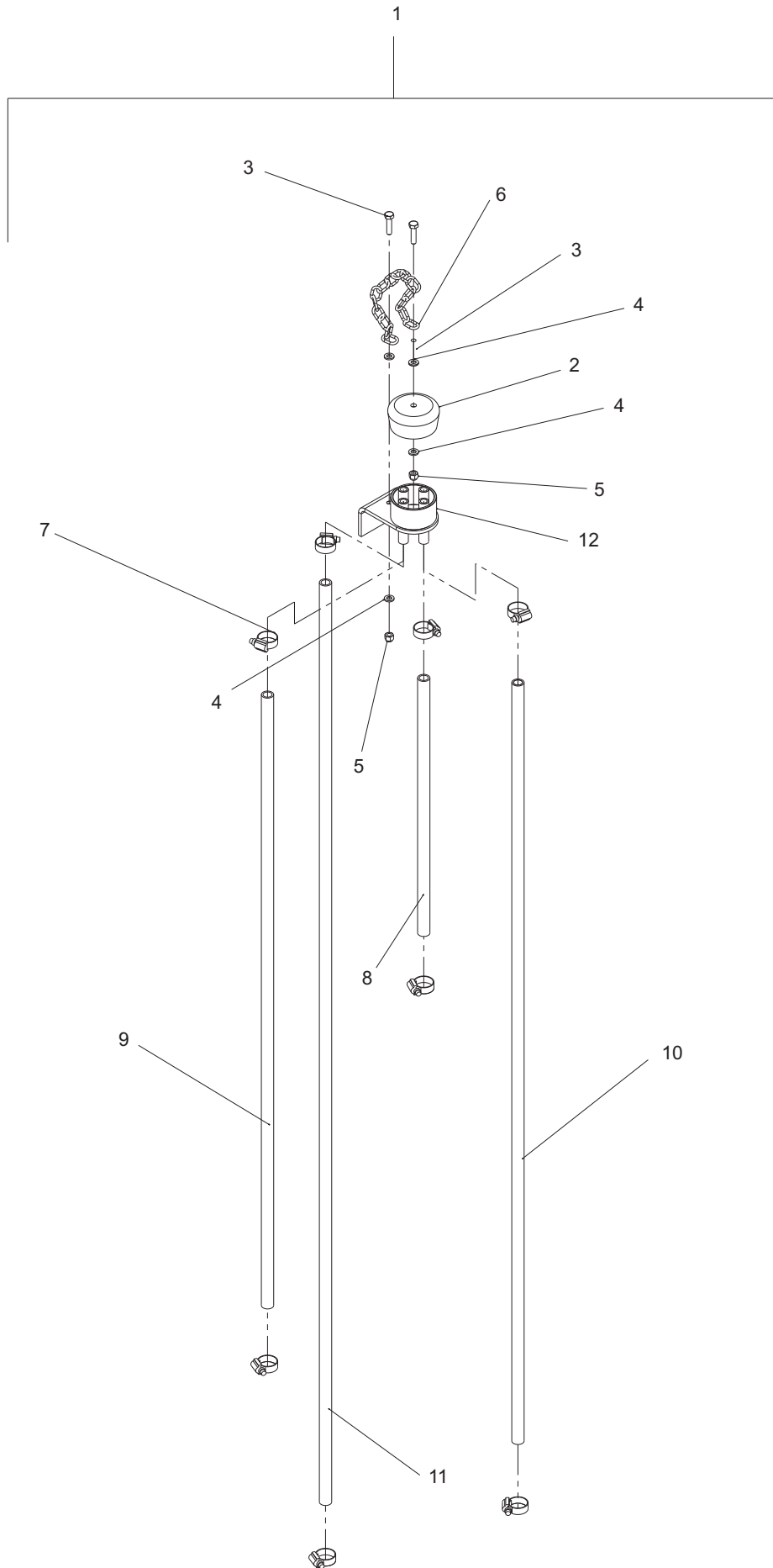
| POS. | VARENUMMER | ANTAL | BENÆVNELSE | BEZEICHNUNG | DESIGNATION | | |
|------|------------|-------|-----------------------------|-------------|-----------------|--|--|
| 1. | 3051-006X | 4 | GEAR GETRIEBE | | GEAR | | |
| 2. | 2051-094X | 2 | LEJE LAGER | | BEARING | | |
| 3. | 2051-099X | 1 | AFSTANDSRING Distanzring | | DISTANCE RING | | |
| 4. | 2051-088X | 1 | KØDEHJUL KETTENRAD | | CHAIN WHEEL | | |
| 5. | 2051-089X | 1 | KILE KEILE | | KEY | | |
| 6. | 2051-090X | 1 | SKIVE SCHEIBE | | WASHER | | |
| 7. | 2051-100X | 1 | AKSEL WELLE | | SHAFT | | |
| 8. | 2051-101X | 1 | FJEDERRING FEDERRING | | CIRCLIP | | |
| 9. | 2051-102X | 1 | TANDHJUL ZAHNRAD | | TOOTH WHEEL | | |
| 10. | 2051-091X | 1 | LÅSEMØTRIK GEGENMUTTER | | LOCK NUT | | |
| 11. | 2051-075X | 1 | LEJEHUS LAGERGEHAEUSE | | BEARING HOUSING | | |

Fig. 9



| POS. | VARENUMMER | ANTAL | BENÆVNELSE | BEZEICHNUNG | DESIGNATION | | |
|------|------------|-------|---------------------------------|-------------|-----------------|--|--|
| 1. | 3051-004X | 1 | TRANSMISSION TRANSMISSION | | TRANSMISSION | | |
| 2. | 2051-094X | 1 | LEJE LAGER | | BEARING | | |
| 3. | 2051-104X | 1 | FJEDERRING FEDERRING | | CIRCLIP | | |
| 11. | 2051-105X | 1 | AKSEL WELLE | | SHAFT | | |
| 12. | 2051-106X | 1 | LEJE LAGER | | BEARING | | |
| 13. | 3051-107X | 1 | LEJEHUS LAGERGEHAEUSE | | BEARING HOUSING | | |
| 14. | 1313-1101 | 1 | SMØRENIPPEL SCHMIERNIPPEL | | GREASE NIPPLE | | |
| 15. | 3051-108X | 3 | LEJEHUS LAGERGEHAEUSE | | BEARING HOUSING | | |
| 16. | 2051-102X | 4 | TANDHJUL ZAHNRAD | | TOOTH WHEEL | | |
| 17. | 2051-089X | 4 | KILE KEILE | | KEY | | |
| 18. | 2051-109X | 2 | AFSTANDBØSNING DISTANZBUCHSE | | DISTANCE BUSH | | |
| 19. | 2051-103X | 1 | LEJEHUS LAGERGEHAEUSE | | BEARING HOUSING | | |

Fig. 10



| POS. | VARENUMMER | ANTAL | BENÆVNELSE | BEZEICHNUNG | DESIGNATION |
|------|------------|-------|--|-------------|-----------------------|
| 1. | 3051-040X | 1 | OLIEFORDELER OELVERTEILER | | OILDISPENSER |
| 2. | 2051-111X | 1 | PROP VERSCHLUSS | | PLUG |
| 3. | 1213-1224 | 2 | STÅLSÆTSKRUE M6-25 ST. SETSCHRAUBE M6-25 | | STEEL SET SCREW M6-25 |
| 4. | 1241-1203 | 4 | SPÆNDESKIVE 6,5-13-1,2 SCHEIBE 6,5-13-1,2 | | WASHER 6,5-13-1,2 |
| 5. | 1220-1323 | 2 | NYLOC MØTRIK M6 NYLOC MUTTER M6 | | NYLOC NUT M6 |
| 6. | 2051-112X | 1 | KÆDE KETTE | | CHAIN |
| 7. | 2051-179X | 8 | SPÆNDEBÅND SPANNBAND | | TIGHTENING BAND |
| 8. | 2051-169X | 1 | PLASTRØR 380 MM PASTROHR 380 MM | | PLASTIC TUBE 380 MM |
| 9. | 2051-170X | 1 | PLASTRØR 910 MM PLASTROHR 910 MM | | PLASTIC TUBE 910 MM |
| 10. | 2051-171X | 1 | PLASTRØR 1130 MM PLASTROHR 1130 MM | | PLASTIC TUBE 1130 MM |
| 11. | 2051-172X | 1 | PLASTRØR 1370 MM PLASTROHR 1370 MM | | PLASTIC TUBE 1370 MM |
| 12. | 2051-110X | 1 | OLIEFORDELER OELVERTEILER | | OILDISPENSER |



Specialist in grass technique

When it comes to green feed techniques, JF-Stoll has gained a reputation as one of the world's leading suppliers and specialists. As a specialist manufacturer for over 50 years, we have gained a vast amount of experience from right around the world and, more importantly, unique regional requirements.

We also receive important inspiration in our development work through a close and continuous dialogue with customers, dealers and agricultural researchers. No matter what type of JF-machine you chose you are sure to obtain the best result regarding high yield and operational reliability, minimal maintenance, flexible working possibilities and optimal business economics.



Dealer

JF-STOLL

JF-Fabriken · J. Freudendahl A/S
Linde Allé 7 · Postbox 180
DK-6400 Sønderborg · Denmark
Phone. +45 74 12 51 51 · Fax +45 74 42 52 51
www.jf-stoll.com