

# SM 3205



Reservedelsliste  
Spare parts list  
Ersatzteilliste  
Liste de pièce de rechange

A1



Always state the serial number and if possible the year of the machine when ordering spare parts whereby you save time and money and facilitates matters for us.  
Please enter the number of your machine here:

No..... Delivered on the ..... / ..... 20.....

Appropriate when ordering parts.

The serial number is located as shown on the figure.

Bei Ersatzteilbestellungen ist die Fabrikationsnummer Ihrer Maschine unbedingt anzugeben.  
Das erspart Ihnen Zeit, Geld und Ärger und erleichtert uns die Abfertigung.

Tragen Sie die Nummer Ihrer Maschine bitte hier ein:

Nr..... Geliefert am ..... / ..... 20.....

dann haben Sie bei Ersatzteilbestellungen immer die Nummer bei der Hand.

Die Fabrikationsnummer ist im Rahmen eingeschlagen, siehe Figur.

Lorsque vous commandez des pièces détachées, indiquez toujours le numéro de série de votre machine et si possible son année de fabrication. Vous éviterez des pertes de temps et vous nous faciliterez le travail.

Prière de noter ici le numéro de série de votre machine:

Numéro..... Livrée le ..... / ..... 20.....

Ceci vous sera utile lorsque vous commanderez des pièces.

Le numéro de série est gravé dans le cadre comme indiqué sur la figure.

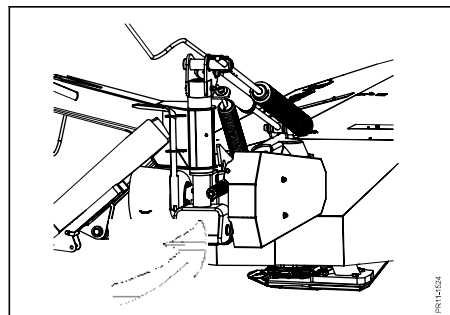
Bestiller De reservedele så opgiv venligst maskinens fabrikationsnummer og eventuelt købsår. Det sparer Dem tid, penge og ærgrelser og os unødigt besvær.

De kan notere nummeret på Deres maskine her:

Nr..... Leveret den ..... / ..... 20.....

så har De det ved hånden, når De eventuelt skal bestille reservedele.

Fabrikationsnummeret findes indhugget i rammen, som vist på figuren.



# SPARE PARTS BOOK ERSATZTEILKATALOG CATALOGUE DE PIÈCES RESERVEDELSKATALOG

The book is divided into 5 passages:

1. Description of the spare part book.
2. Number key for assembly parts.
3. Number key showing on which figures the spare part numbers can be found.
4. Figure key showing on which figures the parts can be found.
5. Spare parts list.

Der Katalog ist in 5 Abschnitte eingeteilt:

1. Beschreibung des Ersatzteilkataloges.
2. Nummernschlüssel für Montagezubehör.
3. Nummernschlüssel mit Angabe der jeweiligen Ersatzteilnummer.
4. Figurliste mit Angabe, auf welche Figuren die Teile zu finden sind.
5. Ersatzteilliste.

Le catalogue est divisé en 5 sections:

1. Description du catalogue de pièces.
2. Liste de pièces de montage.
3. Numéros des pièces de rechange indiquant le numéro de figure.
4. Liste des figures indiquant sur quelle figure se trouvent les pièces.
5. Liste de pièces de rechange.

Kataloget er opdelt i 5 afsnit:

1. Beskrivelse af reservedelskataloget.
2. Nummernøgle for monteringsdele.
3. Nummernøgle - viser på hvilke figurer reservedelsnumrene findes.
4. Figurnøgle - viser på hvilke figurer delene findes.
5. Reservedelsliste.

**Description of the spare parts book:**  
**Beschreibung des Ersatzteilkataloges:**  
**Description du catalogue de pièces:**  
**Beskrivelse af reservedelskataloget:**

**The spare parts book is built up as follows:**

Fig. 01-29 Standard Fig. 50-59 Hub  
Fig. 30-39 Gear Fig. 60-79 Variation of standard (Accessory)  
Fig. 40-49 PTO drives Fig. 80- Accessory

**Der Ersatzkatalog ist so aufgebaut:**

Fig. 01-29 Standard Fig. 50-59 Nabe  
Fig. 30-39 Getriebe Fig. 60-79 Variation vom Standard (Zubehör)  
Fig. 40-49 Gelenkwellen Fig. 80- Zubehör

**Le catalogue de pièces est arrangé comme suit:**

Fig. 01-29 Standard Fig. 50-59 Moyeu  
Fig. 30-39 Boîtier Fig. 60-79 Variation du standard (Accessoire)  
Fig. 40-49 Arbres à cardan Fig. 80- Accessoire

**Reservedelskataloget er opbygget således:**

Fig. 01-29 Standard Fig. 50-59 Nav  
Fig. 30-39 Gear Fig. 60-79 Variation af standard (Tilbehør)  
Fig. 40-49 Kraftoverføringsaksler Fig. 80- Tilbehør

## Position No.:

The position No. marked "()" is not standard.  
Is delivered as accessory.

## Positionsnummer:

Die Positionsnummer, die mit "()" gezeichnet ist, ist nicht der Standard.  
Wird als Zubehör geliefert.

## No de pos.:

Le numéro de position marqué d'un "()" n'est pas une pièce standard.  
Livrée comme accessoire.

## Pos. nr.:

Positionsnummer mærket med "()" er ikke standard.  
Leveres som tilbehør

## Article no.:

The article no. marked "T" is not standard. Is delivered as accessories.  
the article no. marked "+":  
Modification is being made.

## Warennummer:

Ist eine Warennummer mit "T" gekennzeichnet, wird sie als Zubehör geliefert.  
Eine Warennummer mit "+" ist als Modifikation unterwegs.

## No. D'article:

Le no d'article marqué d'un "T" n'est pas un article standard. Livré comme accessoire.

No. d'article marqué de "+":  
Une modification viendra.

## Varen.:

Varennummer mærket med "T" er ikke standard. Leveres som tilbehør.  
Varennummer mærket med "+":  
ændring undervejs.

## Designation:

>=0003219 <=0003448  
Spare part used for machine from serial No. 3219 up to No. 3448 both Nos. included.

## Benennung:

>=0003219 <=0003448  
Ersatzteil für Maschinen von Fabrikationsnummer 3219 bis Nr. 3448.

## Désignation:

>=0003219 <=0003448  
Pièce de rechange employée sur machines à partir de no de série 3219 jusqu'à et y compris no 3448.

## Benævnelse:

>=0003219 <=0003448  
Reservedel anvendt på maskine fra og med fabrikationsnummer 3219 til og med nr. 3448

POS.	VARENUMMER	ANTAL	BENEVNELSE	BEZEICHNUNG	DESIGNATION	HERTIL, DAZU TO THIS, A CECI
33.	1340-9153 T	2	KRYDS KREUTZGARNITUR >=0003219 <=0003448	CENTRE		1341-9187 1
33.1	1350-7005	2	KRYDS KREUTZGARNITUR >=0003219	CENTRE		1350-9052 4 1350-9104 1
34.	1340-0196	1	PROFILKASEL PROFILGABEL >=0003219 <=0003448	PROFIL FORK		
34.1	1350-8008	1	PROFILKASEL PROFILGABEL >=0003249	PROFIL FORK		

## Quantity:

States quantity of parts for machine.  
In connection with subassemblies:  
Quantity for the assembly.

## Anzahl:

Anzahl Teile je Maschine.  
Bei Untersammlungen:  
Anzahl je Sammlung.

## Quantité:

Quantité de pièces par machine.  
Pour les sous-ensembles: pièces  
par assemblage.

## Antal:

Antal dele pr. maskine.  
Ved undersamlinger: dele pr. samling.

## To this:

States which and how many mounting assemblies (screws, nuts, discs etc.) are used with the spare part.  
See under number key for assembly parts

## Dazu:

Angabe von Montierungsteilen (Schrauben, Muttern, Scheiben usw.) die zusammen mit dem Ersatzteil angewendet werden sollen. Siehe Nummernschlüssel für Montagezubehör.

## Pour ceci:

Indique lesquelles et combien de pièces de montage (vis, écrous, rondelles etc.) sont employées avec la pièce de rechange. Voir dans la liste de numéros pour pièces de montage.

## Hertil:

Angiver hvilke og hvor mange monteringsdele (skrue, møtrikker, skiver osv.) der anvendes sammen med reservedelen. Se under nummernøgle for monteringsdele.

VARENUMMER	BENØVELSELSE	BEZEICHNUNG	DESIGNATION	VARENUMMER	FIGUR	POS.	VARENUMMER	FIGUR	POS.	VARENUMMER	FIGUR	POS.	VARENUMMER	FIGUR	POS.
1213-2222	STÅLSÆTSKRUE M8-20	ST. SETSCHRAUBE M8-20	STEEL SET SCREW M8-20	0602140	1.	54.	1340-9022	40.	23.	3085-738X	4.	4.			
1213-2224	STÅLSÆTSKRUE M8-25	ST. SETSCHRAUBE M8-25	STEEL SET SCREW M8-25	1165-0189	5.	17.	1340-9023	40.	27.	3085-747X	4.	1.			
1213-2225	SETSKRUE M8-22	ST. SETSCHRAUBE M8-22	STEEL SET SCREW M8-22	1213-3225	2.	23.	1340-9135	40.	13.	3087-449A	6.	6.			
1213-3126	STÅLSÆTSKRUE M10-16	ST. SETSCHRAUBE M10-16	STEEL SET SCREW M10-16	1213-3322	1.	37.	1340-9212	40.	21.	3088-050X	5.	9.			
1213-3222	STÅLSÆTSKRUE M10-20	ST. SETSCHRAUBE M10-20	STEEL SET SCREW M10-20	1213-4724	3.	7.	1340-9213	40.	11.	3088-076X	5.	8.			
1213-3224	STÅLSÆTSKRUE M10-25	ST. SETSCHRAUBE M10-25	STEEL SET SCREW M10-25	1213-5424	3.	11.	1342-3088	40.	4.	3088-526X	5.	20.			
1213-5424	STÅLSÆTSKRUE M16-45	ST. SETSCHRAUBE M16-45	STEEL SET SCREW M16-45	1213-5820	1.	12.	1342-3089	40.	5.	3088-536X	6.	3.			
1213-5622	STÅLSÆTSKRUE M16-60	ST. SETSCHRAUBE M16-60	STEEL SET SCREW M16-60	1214-2326	1.	68.	1350-0146	6.	12.	3088-539X	6.	2.			
1214-2126	STÅLSÆTSKRUE M8-45	STAHLSECHSKANTSCHRAUBE M8-45	STEEL SCREW M8-45	1214-3430	1.	36.	1362-9738	2.	12.	3088-541X	6.	1.			
1214-3328	STÅLSKRUE M10-90	STAHLSECHSKANTSCHRAUBE M10-90	STEEL SCREW M10-90	1214-5723	1.	72.	1380-0046	6.	7.	3088-549X	5.	2.			
1214-4422	STÅLSKRUE M12-100	STAHLSECHSKANTSCHRAUBE M12-100	STEEL SCREW M12-100	1214-6822	1.	60.	1380-0047	6.	5.	3088-554X	5.	7.			
1215-3222	BRÆDDESKRUE M10-20 H-3	FLACHRUNDSCHRAUBE M10-20 H-3	CARRIAGE SCREW M10-20 H-3	1219-0208	4.	8.	1380-0228	4.	0.	3088-564X	5.	1.			
1215-3226	BRÆDDESKRUE M10-25 KVAL. 8,8	FLACHRUNDSCHRAUBE M10-25 Q 8,8	CARRIAGE SCREW M10-25 Q 8,8	1219-0210	4.	3.	1393-0138	1.	32.	3210-436X	6.	14.			
1215-4220	BRÆDDESKRUE M12-25 KV. 8.8	FLACHRUNDSCHRAUBE M12-25 Q 8.8	CARRIAGE SCREW M12-25 Q 8.8	1219-0220	5.	15.	1393-0193	1.	38.	3225-712X	1.	69.			
1215-4328	BRÆDDESKRUE M12-30 KV. 8.8	FLACHRUNDSCHRAUBE M12-30 Q 8.8	CARRIAGE SCREW M12-30 Q 8.8	1219-0227	4.	9.	1399-0128	1.	31.	3227-217X	1.	63.			
1219-0209	SKRUE M10-25 12,9 DELTA B	SCHRAUBE M10-25 12,9 DELTA B	SCREW M10-25 12,9 DELTA B	1219-0611	1.	9.	1432-2299	1.	8.	3227-218X	1.	64.			
1219-0210	SKRUE M10-30 12,9 DELTA B	SCHRAUBE M10-30 12,9 DELTA B	SCREW M10-30 12,9 DELTA B	1220-2122	1.	10.	1433-0292	1.	42.	3227-220X	2.	6.			
1219-0245	UNBRACOSKRUE M12-30 MC	INNENSECHSK. SCHR. M12-30 MC	ALLEN SCREW M12-30 MC	1220-2321	1.	65.	1433-0325	3.	3.	3227-225X	1.	51.			
1219-0290	SKRUE CH M12-35	SCHRAUBE M12-35	SCREW CH M12-35	1220-3122	2.	20.	1434-0107	3.	6.	3227-227X	1.	52.			
1219-0323	UNBRACOSKRUE M10-25 BMTX	INNENSECHSK. SCHR. M10-25	ALLEN SCREW M10-25 BMTX	1220-3322	2.	17.	1434-0108	4.	44.	3227-229X	2.	22.			
1219-0599	SELVSKRENDENDE SKRUE M6-20/M6SF	SCHRAUBE M6-40/M6SF	SCREW M6-40/M6SF	1220-3920	1.	13.	1435-0038	2.	26.	3227-250X	1.	61.			
1220-2321	NYLOC MØTRIK M8	NYLOC MUTTER M8	NYLOC NUT M8	1220-4322	1.	45.	1435-0052	1.	70.	3227-266X	1.	16.			
1220-3321	NYLOC MØTRIK M10	NYLOC MUTTER M10	NYLOC NUT M10	1220-4321	3.	9.	1501-0107	40.	25.	3227-271X	1.	22.			
1220-3323	NYLOC MØTRIK M10 KVAL. 10.9	NYLOC MUTTER M10 Q. 10.9	NYLOC NUT M10 Q. 10.9	1220-5321	1.	66.	1501-0108	40.	26.	3227-279X	1.	24.			
1220-3922	MØTRIK M10	MUTTER M10	NUT M10	1220-6321	1.	59.	2061-002X	1.	11.	3227-284X	3.	14.			
1220-4321	NYLOC MØTRIK M12	NYLOC MUTTER M12	NYLOC NUT M12	1241-2308	2.	21.	2081-059X	2.	5.	3227-303X	3.	15.			
1220-4323	NYLOC MØTRIK M12 KV 10	NYLOC MUTTER M12 Q 10	NYLOC NUT M12 Q 10	1241-3403	3.	8.	2082-020X	2.	4.	3227-310X	3.	13.			
1220-5122	STÅLMØTRIK M16	STAHLMUTTER M16	STEEL NUT M16	1241-4502	3.	10.	2082-130X	2.	1.	3227-338X	1.	15.			
1241-1403	SPÆNDESKIVE 9-16-2,0	SCHIEBE 9-16-2,0	WASHER 9-16-2,0	1241-4601	1.	71.	2082-144X	2.	9.	3227-347X	1.	14.			
1241-1407	SKIVE	SCHIEBE	WASHER	1241-4802	2.	11.	2083-706B	1.	2.	3227-363X	1.	39.			
1241-2402	SPÆNDESKIVE 10,5-20-2,0	SCHIEBE 10,5-20-2,0	WASHER 10,5-20-2,0	1241-5504	2.	14.	2083-706B	6.	13.	3227-377X	3.	2.			
1241-2502	SPÆNDESKIVE 10,5-22-3	SCHIEBE 10,5-22-3	WASHER 10,5-22-3	1241-6606	1.	17.	2085-703X	6.	11.	3227-379X	1.	40.			
1241-3403	SPÆNDESKIVE 13-25-2,5	SCHIEBE 13-25-2,5	WASHER 13-25-2,5	1241-9884	1.	75.	2085-704X	6.	8.	3227-391X	3.	1.			
1241-4502	SPÆNDESKIVE 17-30-3 STÅL	SCHIEBE 17-30-3 STAHL	WASHER 17-30-3 STEEL	1251-8901	1.	35.	2085-706X	4.	41.	3227-546X	3.	4.			
1241-6605	SPÆNDESKIVE 26-40-4	SCHIEBE 26-40-4	WASHER 26-40-4	1254-3103	1.	33.	2085-707X	4.	42.	3227-919X	5.	3.			
1241-6702	SPÆNDESKIVE 29-42-5	SCHIEBE 29-42-5	WASHER 29-42-5	1254-3201	1.	41.	2085-708X	4.	47.	3227-928X	5.	5.			
1241-7802	SPÆNDESKIVE 37-52-6	SCHIEBE 37-52-6	WASHER 37-52-6	1255-4102	5.	11.	2085-709X	4.	43.	3227-946X	3.	16.			
1241-9514	STØTTESKIVE 45-56-3.0	STUETZSCHEIBE 45-56-3.0	SUPPORT WASHER 45-56-3.0	1255-4201	2.	8.	2085-710X	4.	45.	3227-948X	3.	17.			
1251-3202	SPÆNSTIFT 5-36	SPANNSTIFT 5-36	SPECIAL PIN 5-36	1311-1112	1.	55.	2085-711X	4.	46.	3229-517A	6.	4.			
1251-4301	SPÆNSTIFT 6-40	SPANNSTIFT 6-40	SPECIAL PIN 6-40	1311-1419	1.	56.	2085-712X	4.	48.	3279-502X	5.	16.			
1251-5304	SPÆNSTIFT 8-45	SPANNSTIFT 8-45	SPECIAL PIN 8-45	1311-2304	1.	49.	2085-714X	4.	49.	3889-264X	1.	99.			
1251-5403	SPÆNSTIFT 8-50	SPANNSTIFT 8-50	SPECIAL PIN 8-50	1311-8534	1.	28.	2085-715X	4.	50.						
1251-5503	SPÆNSTIFT 8-60	SPANNSTIFT 8-60	SPECIAL PIN 8-60	1311-8538	1.	50.	2085-716X	4.	51.						
1251-5504	SPÆNSTIFT 8-65	SPANNSTIFT 8-65	SPECIAL PIN 8-65	1311-8539	1.	48.	2085-717X	4.	10.						
1251-6501	SPÆNSTIFT 10-60	SPANNSTIFT 10-60	SPECIAL PIN 10-60	1311-8573	1.	73.	2085-718X	4.	15.						
1251-6601	SPÆNSTIFT 10-70	SPANNSTIFT 10-70	SPECIAL PIN 10-70	1313-2101	1.	30.	2085-719X	4.	11.						
1254-4201	SIKRINGSSPLIT 10 MM	FEDERSPLINT 10 MM	SECURING PIN 10 MM	1315-0225	30.	0.	2085-720X	4.	12.						
1313-1101	SMØRNTIPPEN	SCHMIERNIPPEL	GREASE NIPPLE	1315-9109	30.	8.	2085-721X	4.	13.						
1332-9905	OLJETÆTNINGSRING	ÖLDICHTUNGSRING	OIL TIGHTENING RING	1315-9140	30.	10.	2085-723X	4.	16.						
				1315-9142	30.	28.	2085-724X	4.	14.						
				1315-9237	30.	29.	2085-729X	4.	7.						
				1315-9274	30.	9.	2085-731X	4.	18.						
				1315-9429	30.	17.	2085-733X	4.	6.						
				1315-9430	30.	14.	2085-735X	4.	19.						
				1315-9670	30.	1.	2085-739X	4.	40.						
				1315-9671	4.	17.	2088-566X	5.	18.						
				1315-9671	30.	2.	2089-180X	6.	9.						
				1315-9672	30.	4.	2210-399X	2.	24.						
				1315-9673	30.	5.	2223-220X	1.	5.						
				1315-9674	30.	7.	2223-267X	1.	4.						
				1315-9675	30.	12.	2225-397X	6.	10.						
				1315-9676	30.	13.	2227-193X	3.	5.						
				1315-9677	30.	15.	2227-210X	1.	67.						
				1315-9678	30.	16.	2227-215X	2.	7.						
				1315-9679	30.	18.	2227-224X	2.	10.						
				1315-9680	30.	19.	2227-269X	1.	62.						
				1315-9681	30.	20.	2227-270X	3.	12.						
				1315-9682	30.	21.	2227-329X	1.	1.						
				1315-9683	30.	22.	2227-330X	1.	18.						
				1315-9684	30.	24.	2227-331X	1.	6.						
				1315-9685	30.	25.	2227-332X	1.	25.						
				1315-9686	30.	26.	2227-333X	2.	13.						
				1315-9687	30.	27.	2227-334X	1.	3.						
				1315-9688	30.	33.	2227-335X	1.	20.						
				1315-9689	30.	34.	2227-336X	1.	19.						
				1315-9690	30.	35.	2227-340X	1.	26.						
				1315-9691	30.	36.	2227-341X	1.	7.						
				1315-9692	30.	39.	2227-343X	2.	15.						
				1315-9874	30.	31.	2227-344X	2.	16.						
				1317-0202	1.	27.	2227-345X	2.	19.						
				1317-0444	1.	29.	2227-346X	2.	18.						
				1317-0734	1.	47.	2227-366X	1.	53.						
				1317-0989	1.	46.	2227-400X	1.	43.						
				1317-9830	1.	74.	2227-552X	2.	25.						
				1331-2303	5.	13.	2227-910X	1.	44.						
				1331-3304	2.	3.	2227-918X	5.	6.						
				1331-9909	30.	11.	2227-931X	5.	19.						
				1335-5502	1.	57.	2227-932X	5.	4.						
				1335-5536	1.	23.	2227-954X	1.	58.						
				1335-5546	1.	34.	2279-023X	5.	14.						
				1338-0101	2.	2.	2279-211X	5.	10.						
				1338-0115	30.	32.	2279-223X	5.	12.						
				1340-5220	40.	0.	3085-705X	4.	5.						

Fig. 1

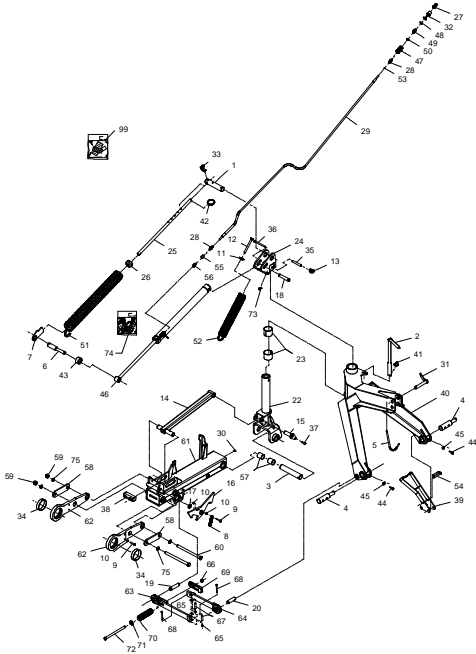


Fig. 2

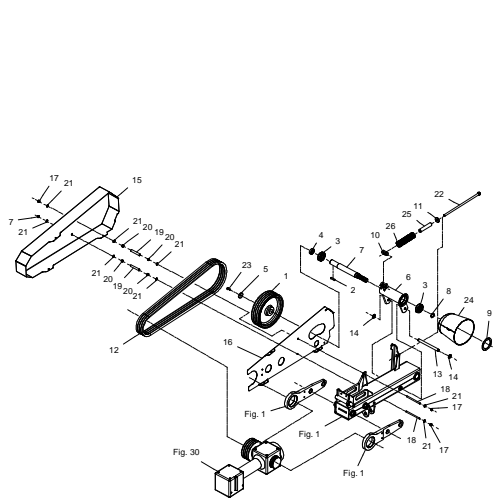


Fig. 3

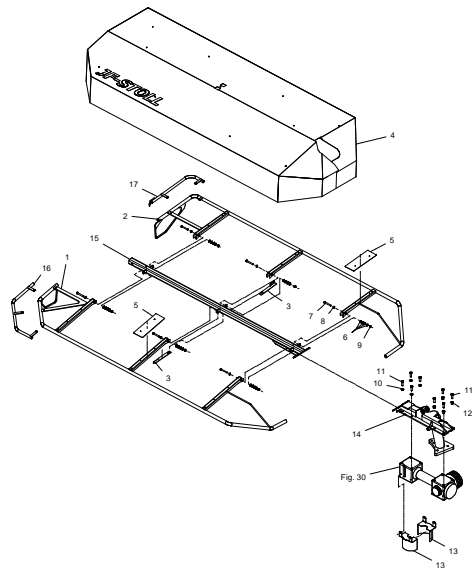


Fig. 4

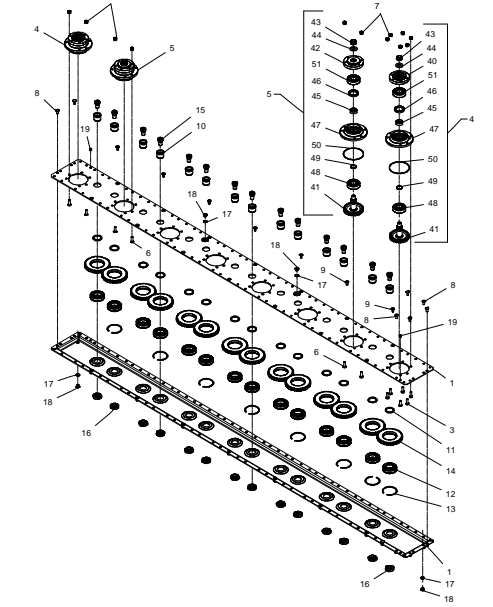


Fig. 5

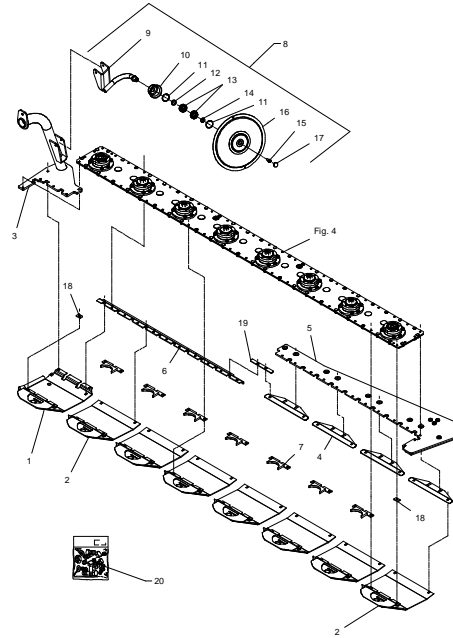


Fig. 6

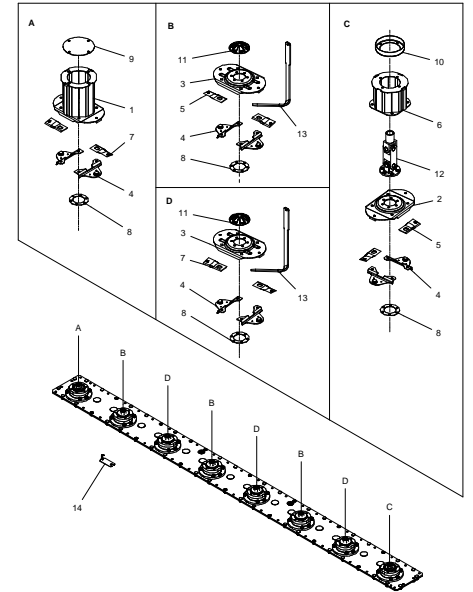


Fig. 30

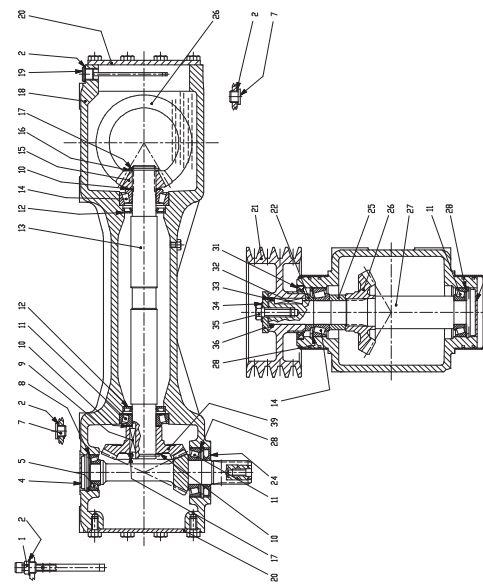


Fig. 40

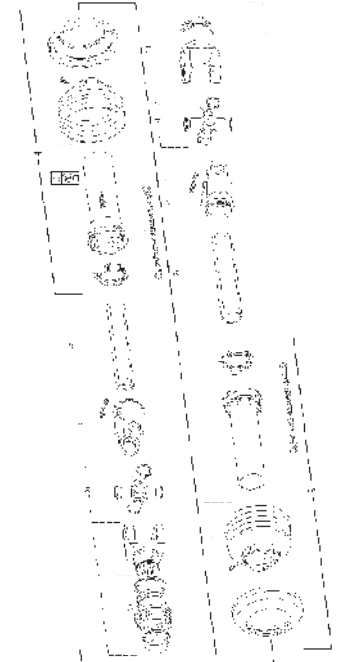
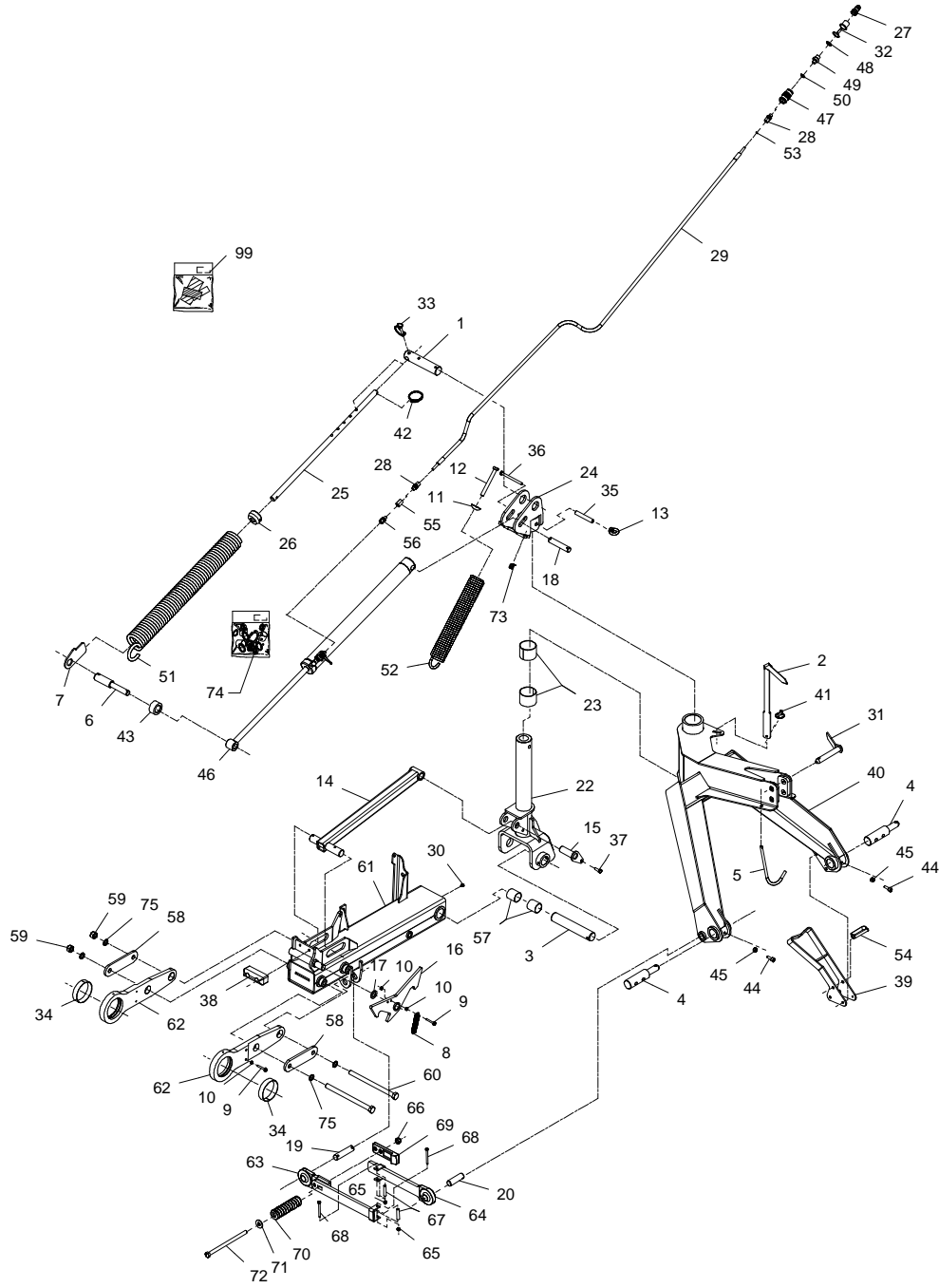


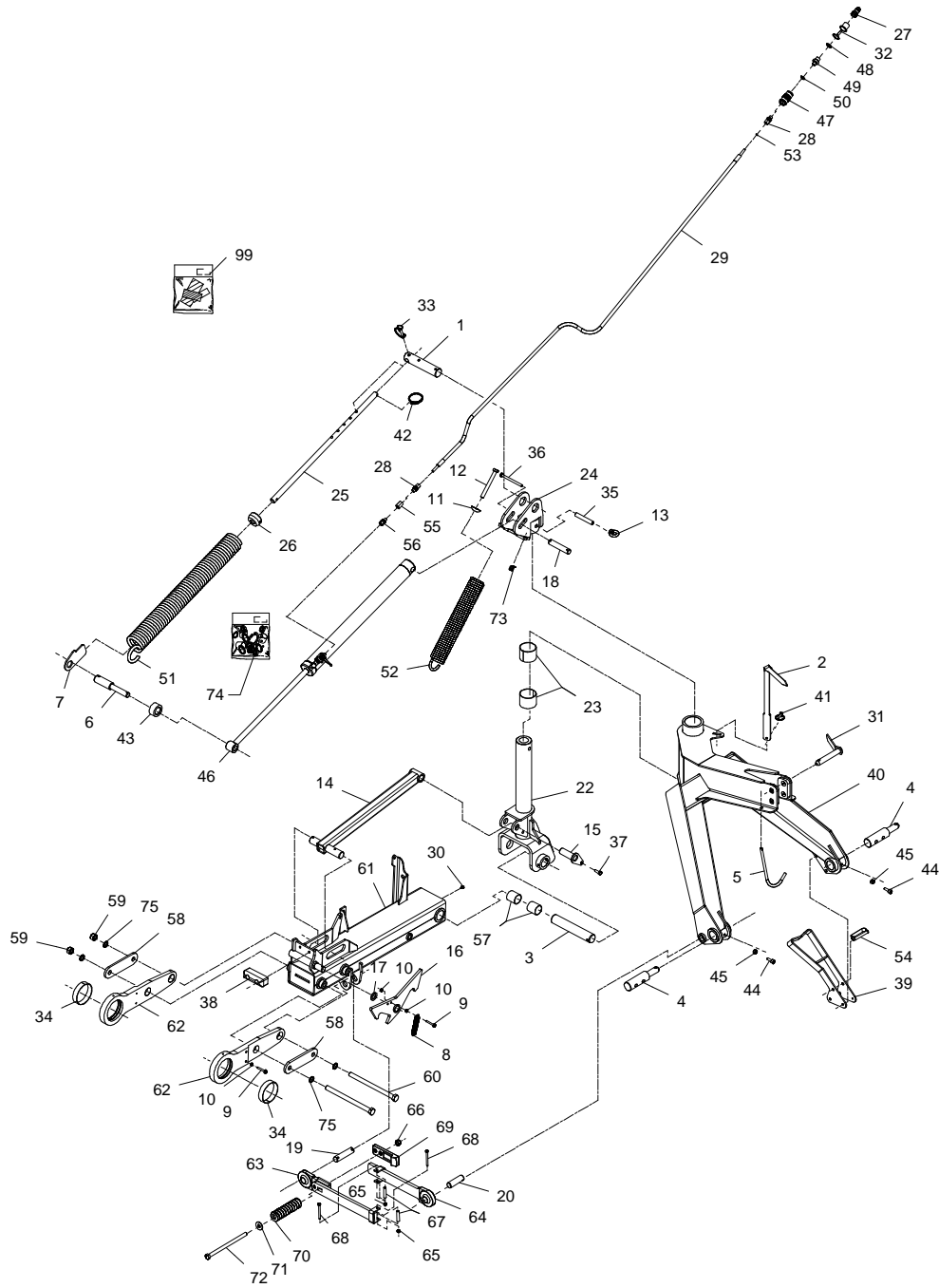
Fig. 1



SM-0002/2 SM 3205 COMER FIG. 1. >=2760101408

POS.	VARENUMMER	ANTAL	BENÆVNELSE	BEZEICHNUNG	DESIGNATION	HERTIL, DAZU, TO THIS, A ČECÍ
1.	2227-329X	1	TAP Ø45 ZAPFEN Ø45		DOWEL Ø45	1251-6501 2
2.	2083-706B	1	VERKTØJ WERKZEUG		TOOL	
3.	2227-334X	1	TAP Ø45 ZAPFEN Ø45		DOWEL Ø45	1251-6601 1
4.	2223-267X	2	TAP ZAPFEN		DOWEL	1254-4201 1
5.	2223-220X	1	BØJLE BUEGEL		HOOP	
6.	2227-331X	1	TAP Ø25-36 ZAPFEN Ø25-36		DOWEL Ø25-36	1251-4301 1 1251-5503 1
7.	2227-341X	1	HOLDER F/ HALTER F/	FJEDER FEDER	SUPPORT F/ SPRING	
8.	1432-2299	1	TREKPFJEDER ZUGFEDER		TENSION SPRING	
9.	1219-0611	2	SELVSKÆRENDE SKRUE M8-50 SCHRAUBE M8-50		SCREW M8-50	
10.	1220-2122	3	STÅLMØTRIK M8 STAHLMUTTER M8		STEEL NUT M8	
11.	2061-002X	1	KONISK SKIVE KON. SCHEIBE		CONICAL WASHER	
12.	1213-5820	1	STÅLSETS SKRUE M16X140 ST. SETSCHRAUBE M16X140		STEEL SET SCREW M16X140	
13.	1220-3920	2	MØTRIK M10 MUTTER M10		NUT M10	
14.	3227-347X	1	TRYKSTANG SCHWINGACHSE		DRAWBAR	1241-7802 2 1251-5403 2
15.	3227-338X	1	TAP Ø30 ZAPFEN Ø30		DOWEL Ø30	1220-3321 1
16.	3227-266X	1	TRANSPORTLÅS TRANSPORT SCHLOSS		TRANSPORT LOCK	1251-4301 1
17.	1241-6606	2	SPÆNDESKIVE 25-40-4 SCHEIBE 25-40-4		WASHER 25-40-4	
18.	2227-330X	1	TAP Ø25 ZAPFEN Ø25		DOWEL Ø25	1251-4301 2
19.	2227-336X	1	TAP Ø28 ZAPFEN Ø28		DOWEL Ø28	1241-6702 4 1251-5304 2
20.	2227-335X	1	TAP Ø28 ZAPFEN Ø28		DOWEL Ø28	1251-5304 1
22.	3227-271X	1	OPHÆNGNINGSGAFFEL AUFHÄNUNGSGABEL		SUSPENSION FORK	
23.	1335-5536	2	LEJE LAGER		BEARING	
24.	3227-279X	1	GAFFEL GABEL		FORK	1213-2222 1 1220-3321 1 1241-9514 2
25.	2227-332X	1	STANG Ø25 STANGE Ø25		ROD Ø25	
26.	2227-340X	1	BØSNING Ø65-25, 2X30 BUCHSE Ø65-25, 2X30		BUSH Ø65-25, 2X30	1251-5504 1
27.	1317-0302	1	STIK F/ ANSCHLUSS F/	LYNKOBLING SCHNELLKUPPLUNG	CONNECTION F/ QUICK-COUPLING	
28.	1311-8534	2	FORSKRUNING VERSCHRAUBUNG		SCREWED CONNECTION	
29.	1317-0444	1	HYDRAULIKSLANGE L=2100 HYDRAULIKSCHLAUCH L=2100		HYDRAULIC HOSE L=2100	
30.	1313-2101	1	SMØRENIPPEL SCHMIERNIPPEL		GREASE NIPPLE	
31.	1399-0128	1	TAP ZAPFEN		DOWEL	
32.	1393-0138	1	BESKYTTELSESHÆTTE SCHUTZKAPPE		PROTECTION CAP	

Fig. 1



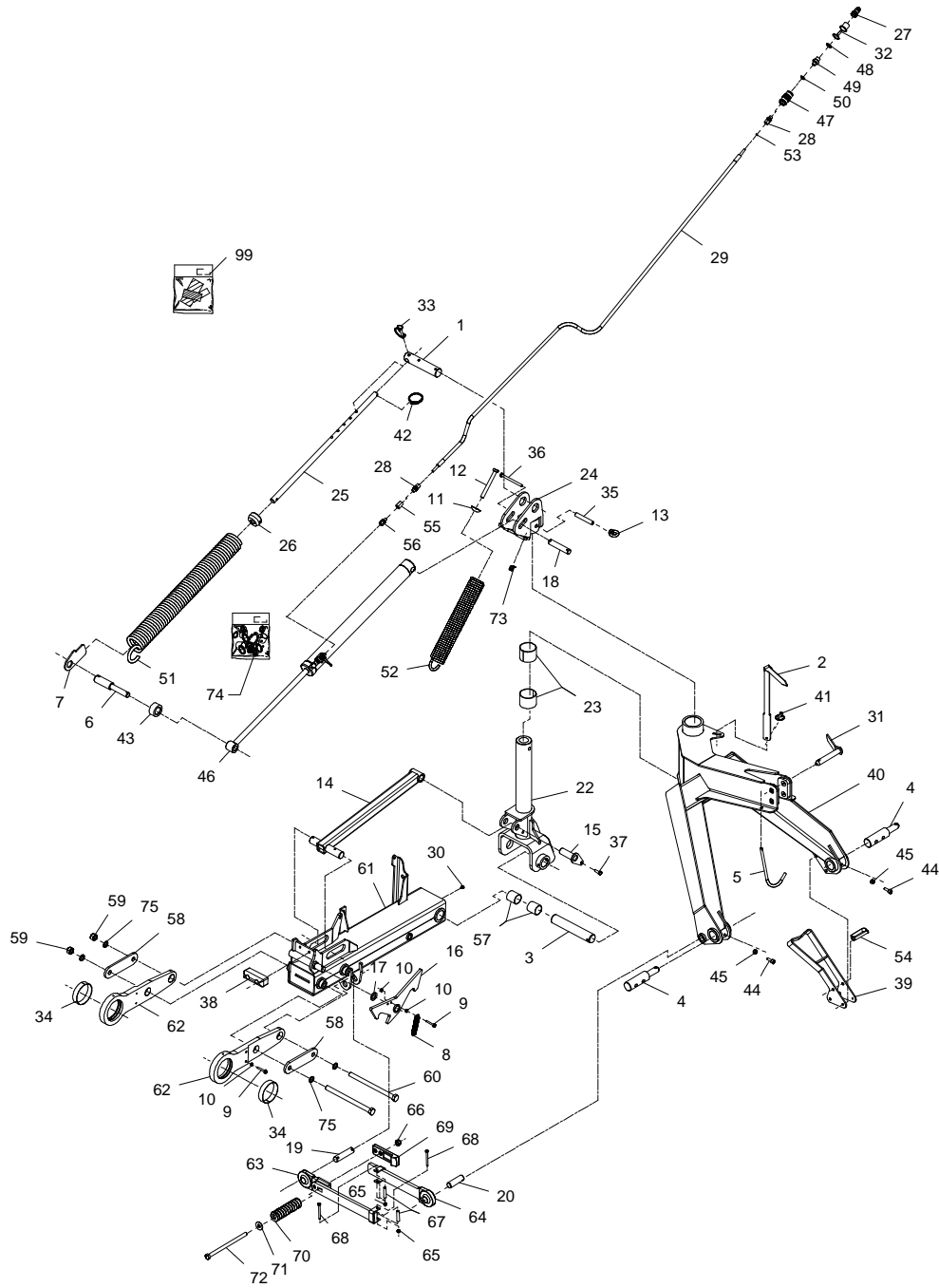
SM-0002/2 SM 3205 COMER

FIG. 1.

>=2760101408

POS.	VARENUMMER	ANTAL	BENÆVNELSE	BEZEICHNUNG	DESIGNATION		HERTIL, DAZU, TO THIS, A CECI
33.	1254-3103	1	RØRSPLIT ROHRSPLINTE		TUBE SPLIT PIN		
34.	1335-5546	2	GLIDELEJE 105-110-25 GLEITLAGER 105-110-25		SLEEVE BEARING 105-110-25		
35.	1251-8901	1	SPÆNDSTIFT 16,0-110 SPANNSTIFT 16,0-110		ROLL PIN 16,0-110		
36.	1214-3430	1	STÅLSKRUE M10-130 STAHLSCRAUBE M10-130		STEEL SCREW M10-130		
37.	1213-3322	1	STÅLSÆTSKRUE M10-30 ST. SETSCHRAUBE M10-30		STEEL SET SCREW M10-30		
38.	1393-0193	1	GUMMIBUFFER 125-60-40 GUMMIPUFFER 125-60-40		RUBBERBUFFER 125-60-40	1214-2126 1220-2321 1241-1403	2 2 4
39.	3227-363X	1	STØTTEBEN ABSTELLSTÜTZE		JACK	1213-2225 1220-2321 1241-1403	2 2 4
40.	3227-379X	1	TOPRAMME TOPRAHMEN		TOP FRAME	1313-1101	1
41.	1254-3201	1	SIKRINGSSPLIT 8 MM FEDERSPLINT 8 MM		SECURING PIN 8 MM		
42.	1433-0292	1	LÅSEFJEDER SPERRFEDER		LOCKING SPRING		
43.	2227-400X	1	BØSNING BUCHSE		BUSH		
44.	2227-910X	2	BOLT M 12 BOLZEN M 12		BOLT M 12		
45.	1220-4122	2	STÅLMØTRIK M12 STAHLMUTTER M12		STEEL NUT M12		
46.	1317-0989	1	CYLINDER 60-25-625 ZYLINDER 60-25-625		CYLINDER 60-25-625	1241-6605	3
47.	1317-0734	1	DROVLEVENTIL DROSSELVENTIL		THROTTLE VALVE		
48.	1311-8539	1	TÆTNINGSRING DICHTUNGSRING		GASKET		
49.	1311-2304	1	BRYSTNIPPEL NIPPEL		NIPPLE		
50.	1311-8538	1	TÆTNINGSRING DICHTUNGSRING		GASKET		
51.	3227-225X	1	TREKFJEDER DM80 ZUGFEDER DM80		TENSION SPRING DM80		
52.	3227-227X	1	TREKFJEDER DM65 ZUGFEDER DM65		TENSION SPRING DM65		
53.	2227-366X	1	DYSE DÜSE		LOCKING RING		
54.	0602140	1	FJEDERBOLT 12X80/95 FEDERSTECKBOLZEN 12X80/95		SAFETY PIN		
55.	1311-1112	1	MUFFE 1/4" NIPPEL 1/4"		BUSHING 1/4"		
56.	1311-1419	1	RØRSTUDS SDS-L8X1/4"-BSP ROHRSTUTZEN SDS-L8X1/4"-BSP		PIPE STUB SDS-L8X1/4"-BSP		
57.	1335-5502	2	GLIDELEJE 45-50-50 GLEITLAGER 45-50-50		PLAIN BEARING 45-50-50		
58.	2227-954X	2	PLADE BLECH		PLATE		
59.	1220-6321	2	NYLOC MØTRIK M20 NYLOC MUTTER M20		NYLOC NUT M20		
60.	1214-6822	2	STÅLSKRUE M20-290 10.9 STAHLSCRAUBE M20-290 10.9		STEELSCREW M20-290 10.9		
61.	3227-250X	1	UDLIGGERBOM AUSLEGER		BOOM		
62.	2227-269X	2	LEJEPLADE LAGERBLECH		BEARING PLATE	1313-1101 1332-9905	2 2

Fig. 1



SM-0002/2 SM 3205 COMER

FIG. 1.

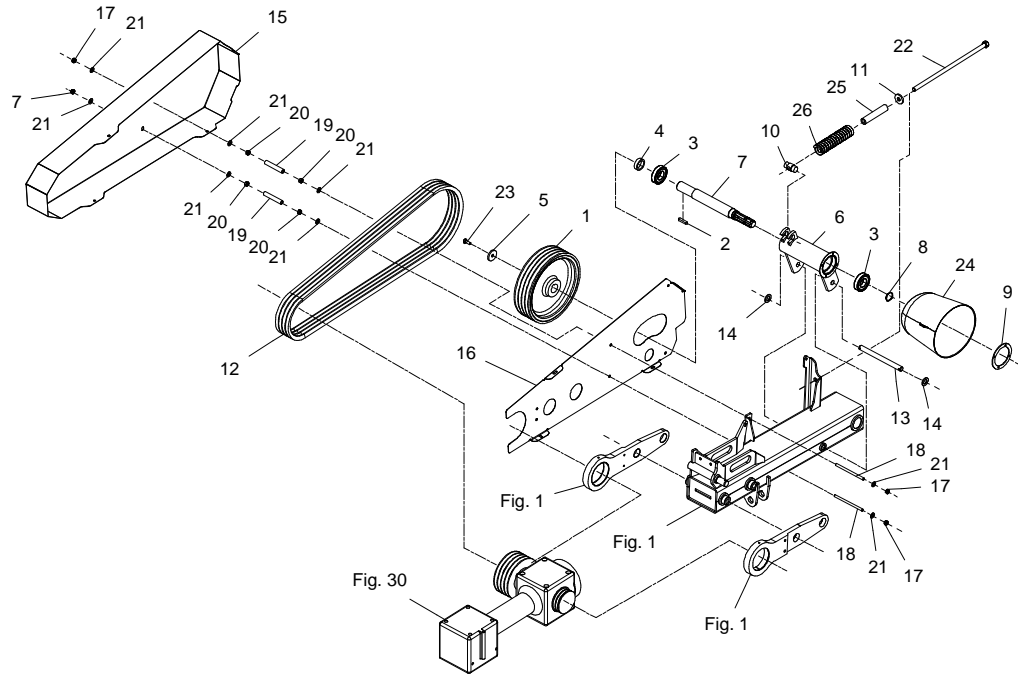
>=2760101408

HERTIL, DAZU,  
TO THIS, A ČEČI

POS.	VARENUMMER	ANTAL	BENÆVNELSE	BEZEICHNUNG	DESIGNATION
63.	3227-217X	1	VIPPESKINNE KIPPSCHIENE		SWEEP RAIL
64.	3227-218X	1	VIPPESKINNE KIPPSCHIENE		SWEEP RAIL
65.	1220-2321	2	NYLOC MØTRIK M8 NYLOC MUTTER M8		NYLOC NUT M8
66.	1220-5321	1	NYLOC MØTRIK M16 NYLOC MUTTER M16		NYLOC NUT M16
67.	2227-210X	2	RØR ROHR		TUBE
68.	1214-2326	2	STÅLSKRUE M8-80 STAHLSECHSKANTSCHR. M8-80		STEEL SCREW M8-80
69.	3225-712X	1	VIPPE HEBEVORRICHTUNG		TIPPING DEVICE
70.	1435-0052	1	TRYKJEDER DRUCKFEDER		COMPRESSION SPRING
71.	1241-4601	1	SPÆNDESKIVE 17,5-42-4 SCHEIBE 17,5-42-4		WASHER 17,5-42-4
72.	1214-5723	1	STÅLSKRUE M16-260 STAHLSCRAUBE M16-260		STEEL SCREW M16-260
73.	1311-8554	1	SLANGEHOLDER BESCHLAG		CLAMP
74.	1317-9830	1	PAKNINGSSÆT F/1317-0989 DICHTUNGSSATZ F/1317-0989		SET OF GASKETS F/1317-0989
75.	1241-9984	4	SPECIALSKIVE 21,4-30,7-3,4 SONDERSKEIBE 21,4-30,7-3,4		SPECIAL WASHER 21,4-30,7-3,4
99.	3889-264X	1	TRANSFERS F/ SM 3205 AUFKLEBER F/ SM 3205		STICKERS F/ SM 3205



Fig. 2



SM-0002/2 SM 3205 COMER

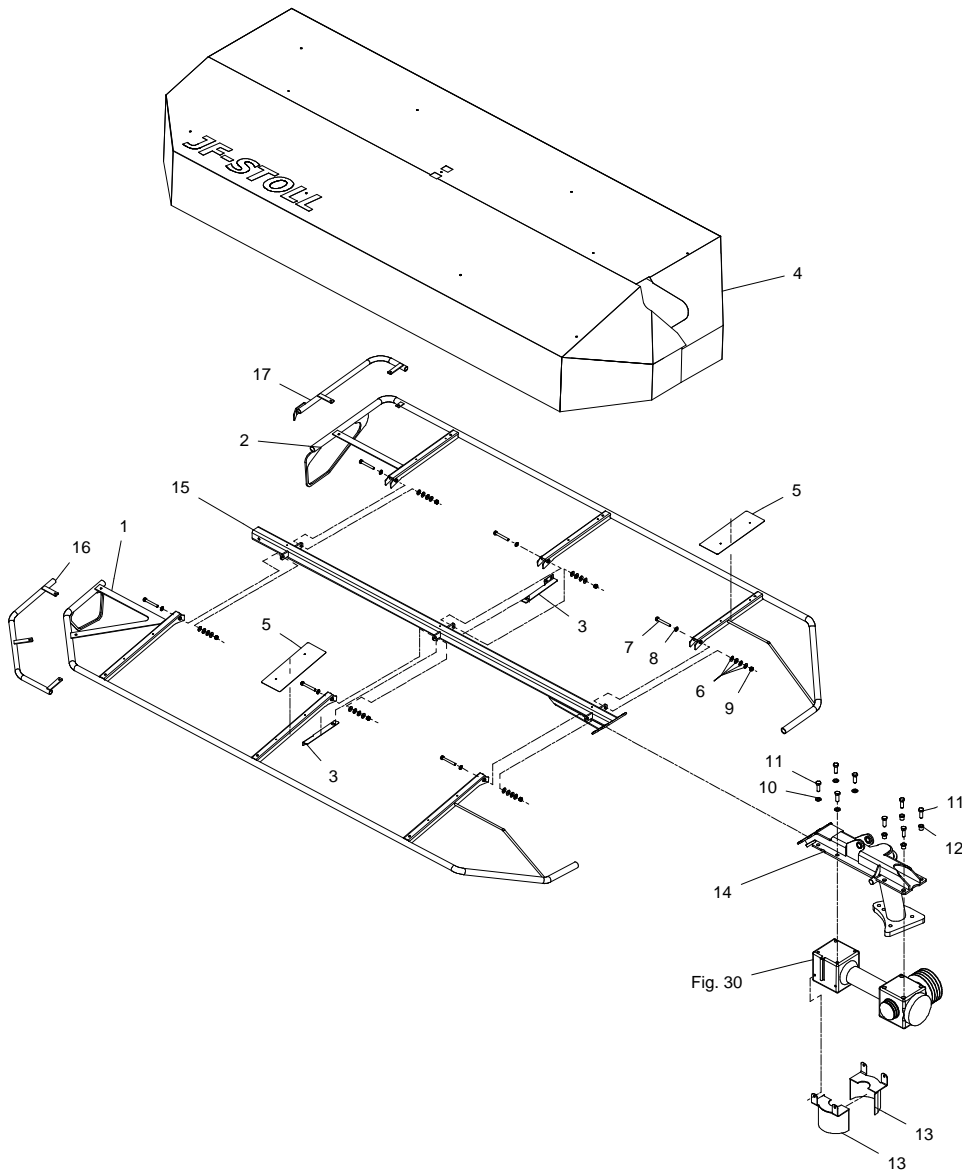
FIG. 2.

>=2760101408

HERTIL, DAZU,  
TO THIS, A ČECI

POS.	VARENUMMER	ANTAL	BENÆVNELSE	BEZEICHNUNG	DESIGNATION		
1.	2082-130X	1	KILEREMSKIVE KEILRIEMENSCHLEIBE	FULLEY			
2.	1338-0105	1	PASFEDER 12-8-48 FEDERKEIL 12-8-48	FLAT KEY 12-8-48			
3.	1331-3304	2	KUGLELEJE 6208 2RS KUGELLAGER 6208 2RS	BALL BEARING 6208 2RS			
4.	2082-020X	1	AFSTANDSRING DISTANZRING	DISTANCE RING			
5.	2081-059X	1	SKIVE SCHEIBE	WASHER			
6.	3227-220X	1	LEJEHUS LAGERGEHÄUSE	BEARING HOUSING			
7.	2227-215X	1	TRANSMISSIONSAKSEL TRANSMISSIONSWELLE	TRANSMISSION SHAFT			
8.	1255-4201	1	LÅSERING 40 MM UDVENDIG SICHERINGSRING 40 MM AUSSEN	SNAP RING 40 MM OUTER			
9.	2082-144X	1	HOLDER HALTER	HOLDER			
10.	2227-224X	1	REMSPANDERTAP RIEMENSANNERZAPPEN	BELT TIGHTENER DOWEL			
11.	1241-4802	1	SPÆNDESKIVE 17,0-45-6,00 SCHEIBE 17,0-45-6,00	WASHER 17.0-45-6.00			
12.	1362-9738	1	KILEREMSET SPB2530-LP KEILRIEMENSATZ SPB2530-LP	V-BELT SET SPB2530-LP			
13.	2227-333X	1	TAP Ø20 ZAPPEN Ø20	DOWEL Ø20		1251-3202	2
14.	1241-5504	2	SPÆNDESKIVE 21-37-3 SCHEIBE 21-37-3	WASHER 21-37-3			
15.	2227-343X	1	SKÆRM SCHUTZBLECH	GUARD		1220-2321	4
16.	2227-344X	1	SKÆRM SCHUTZBLECH	GUARD		1213-2222 1213-2224 1241-1403	4 4 14
17.	1220-3321	4	NYLOC MØTRIK M10 NYLOC MUTTER M10	NYLOC NUT M10			
18.	2227-346X	2	SKÆRBOLT SCHUTZBLECHBOLZEN	GUARD BOLT			
19.	2227-345X	2	AFSTANDSRØR DISTANZRÖHR	DISTANCE TUBE			
20.	1220-3122	8	STÅLMØTRIK M10 STAHLMUTTER M10	STEEL NUT M10			
21.	1241-2308	8	SPÆNDESKIVE 11,5-23-1,5 SCHEIBE 11,5-23-1,5	WASHER 11,5-23-1,5			
22.	3227-229X	1	SPINDEL SPINDEL	SPINDLE			
23.	1213-3225	1	STÅLSÆTSKRUE M10-25 KV. 10.9 ST. SETSCHRAUBE M10-25 Q.10.9	STEEL SET SCREW M10-25 Q.10.9			
24.	2210-399X	1	PTO-SKÆRM, OVAL PTO-SCHUTZ, OVAL	PTO-GUARD, OVAL			
25.	2227-552X	1	BØSNING BUCHSE	BUSH			
26.	1435-0038	1	TRYKFJEDER DRUCKFEDER	COMPRESSION SPRING			

Fig. 3



SM-0002/2 SM 3205 COMER

FIG. 3.

>=2760101408

POS.	VARENUMMER	ANTAL	BENØVNELSE	BEZEICHNUNG	DESIGNATION	HERTIL, DAZU, TO THIS, A ČECI
1.	3227-391X	1	BØJLE, FORREST BÜGEL, VORDERE		HOOP, FRONT	
2.	3227-377X	1	BØJLE, BAGERST BÜGEL, HINTERE		HOOP, REAR	
3.	1433-0325	2	LÅSEFJEDER SCHLOSSFEDER		SPRING	
4.	3227-546X	1	DUG TUCH		CANVAS	
5.	2227-193X	2	TRANSFERPLADE AUFKLEBER BLECH		STICKER PLATE	1219-0599 2
6.	1434-0107	24	TALLERKENFJEDER 12,2-28-1 TELLERFEDER 12,2-28-1		DISC SPRING 12,2-28-1	
7.	1213-4724	6	STÅLSÆTSKRUE M12-90 ST. SETSCHRAUBE M12-90		STEEL SET SCREW M12-90	
8.	1241-3403	6	SPÆNDESKIVE 13-25-2,5 SCHEIBE 13-25-2,5		WASHER 13-25-2,5	
9.	1220-4321	6	NYLOC MØTRIK M12 NYLOC MUTTER M12		NYLOC NUT M12	
10.	1241-4502	4	SPÆNDESKIVE 17-30-3 STÅL SCHEIBE 17-30-3 STAHL		WASHER 17-30-3 STEEL	
11.	1213-5424	8	STÅLSÆTSKRUE M16-45 ST. SETSCHRAUBE M16-45		STEEL SET SCREW M16-45	
12.	2227-270X	4	BØSNING Ø28-16X23,5 BUCHSE Ø28-16X23,5		BUSH Ø28-16X23,5	
13.	3227-310X	2	SKÆRM SCHUTZBLECH		GUARD	1213-3126 2
14.	3227-284X	1	GEARKONSOL GETRIEBEKONSOLE		GEAR BRACKET	1213-5424 8 1213-5622 5 1241-4502 4
15.	3227-303X	1	DUGHOLDER HALTER F. TUCH		SUPPORT F. CANVAS	1214-4422 1 1219-0599 3 1220-4321 1 1220-5122 4 1241-1407 3
16.	3227-946X	1	RØR ROHR		TUBE	
17.	3227-948X	1	RØR ROHR		TUBE	

Fig. 4

SM-0002/2 SM 3205 COMER

FIG. 4.

>=2760101408

HERTIL, DAZU,  
TO THIS, A CEČI

POS.	VARENUMMER	ANTAL	BENÆVNELSE	BEZEICHNUNG	DESIGNATION
.	1380-0228		KNIVBJÆLKE STRAIGHT 8-SKIVER MÄHBAKLEN STRAIGHT 8-BALKEN		CUTTER BAR STRAIGHT 8-BAR
1.	3085-747X	1	KNIVHJÆLKE HALVDEL SCHNITTBALKEN		CUTTERBAR
3.	1219-0210	34	SKRUE M10-30 SCHRAUBE M10-30	12.9 DELTA B 12.9 DELTA B	SCREW M10-30 12.9 DELTA B
4.	3085-738X	2	LEJEHUS DREV RITZEL LAGERGEHÄUSE		PINION BEARINGHOUSING
5.	3085-705X	6	LEJEHUS LAGERGEHÄUSE		BEARING HOUSING
6.	2085-733X	14	KNIVBJÆLKE SKRUE SCHNITTBALKEN SCHRAUBE		SCREW FOR CUTTERBAR
7.	2085-729X	98	MØTRIK M10 H=10 MUTTER M10 H=10		NUT M10 H=10
8.	1219-0208	36	KNIVBJÆLKE SKRUE SCHNITTBALKEN SCHRAUBE		SCREW FOR CUTTERBAR
9.	1219-0227	14	UNBRACOSKRUE M10-20 MK INNENSECHSKANTSCHR M10-20 MK		ALLEN SCREW M10-20 MK
10.	2085-717X	14	TAP ZAPFEN		DOWEL
11.	2085-719X	14	SKIVE 40,3X51,3X3 SCHEIBE 40,3X51,3X3		WASHER 40,3X51,3X3
12.	2085-720X	14	LEJE 6208 N/C3 LAGER 6208 N/C3		BEARING 6208 N/C3
13.	2085-721X	8	SPRINGRING KLEMMRING		SPRINGRING
14.	2085-724X	14	MELLEMHJUL Z45 M3 ZWISCHENRAD Z45 M3		INTERMEDIATE WHEEL Z45 M3
15.	2085-718X	14	SKRUE M20X18 SCHRAUBE M20X18		SCREW M20X18
16.	2085-723X	14	MØTRIK MUTTER		NUT
17.	1315-9671	4	SKIVE 17 X 22 X 1,5 SCHEIBE 17 X 22 X 1,5		WASHER 17 X 22 X 1,5
18.	2085-731X	4	PROP 3/8" VERSCHLUSS 3/8"		PLUG 3/8"
19.	2085-735X	2	SPENDSTIFT M10X12 D1481 SPANNSTIFT M10X12 D1481		ROLL PIN M10X12 D1481
40.	2085-739X	1	FLANGE FLANSCH		FLANGE
41.	2085-706X	1	TANDHJUL Z34 M3 ZAHNRAD Z34 M3		SPROCKET WHEEL Z34 M3
42.	2085-707X	1	FLANGE FLANSCH		FLANGE
43.	2085-709X	1	LÅSEMØTRIK M20X1,5 H=17,3 GEGENMUTTER M20X1,5 H=17,3		LOCK NUT M20X1,5 H=17,3
44.	1434-0108	1	TALLERKENFJEDER 20,0-40-2,5 TELLERFEDER 20,0-40-2,5		DISC SPRING 20,0-40-2,5
45.	2085-710X	1	BØSNING BUCHSE		BUSH
46.	2085-711X	1	OLIETÆTNINGSRING DICHTUNGSRING ØL		SEAL RING OIL
47.	2085-708X	1	LEJEHUS LAGERGEHAEUS		BEARING HOUSING
48.	2085-712X	1	LEJE 6306C3/Z2 LAGER 6306C3/Z2		BEARING 6306C3/Z2
49.	2085-714X	1	O-RING 3112 O-RING 3112		O-RING 3112
50.	2085-715X	1	O-RING O-RING		O-RING
51.	2085-716X	1	KUGLELEJE 6306 C3 2RS KUGELLAGER 6306 C3 2RS		BALL BEARING 6306 C3 2RS

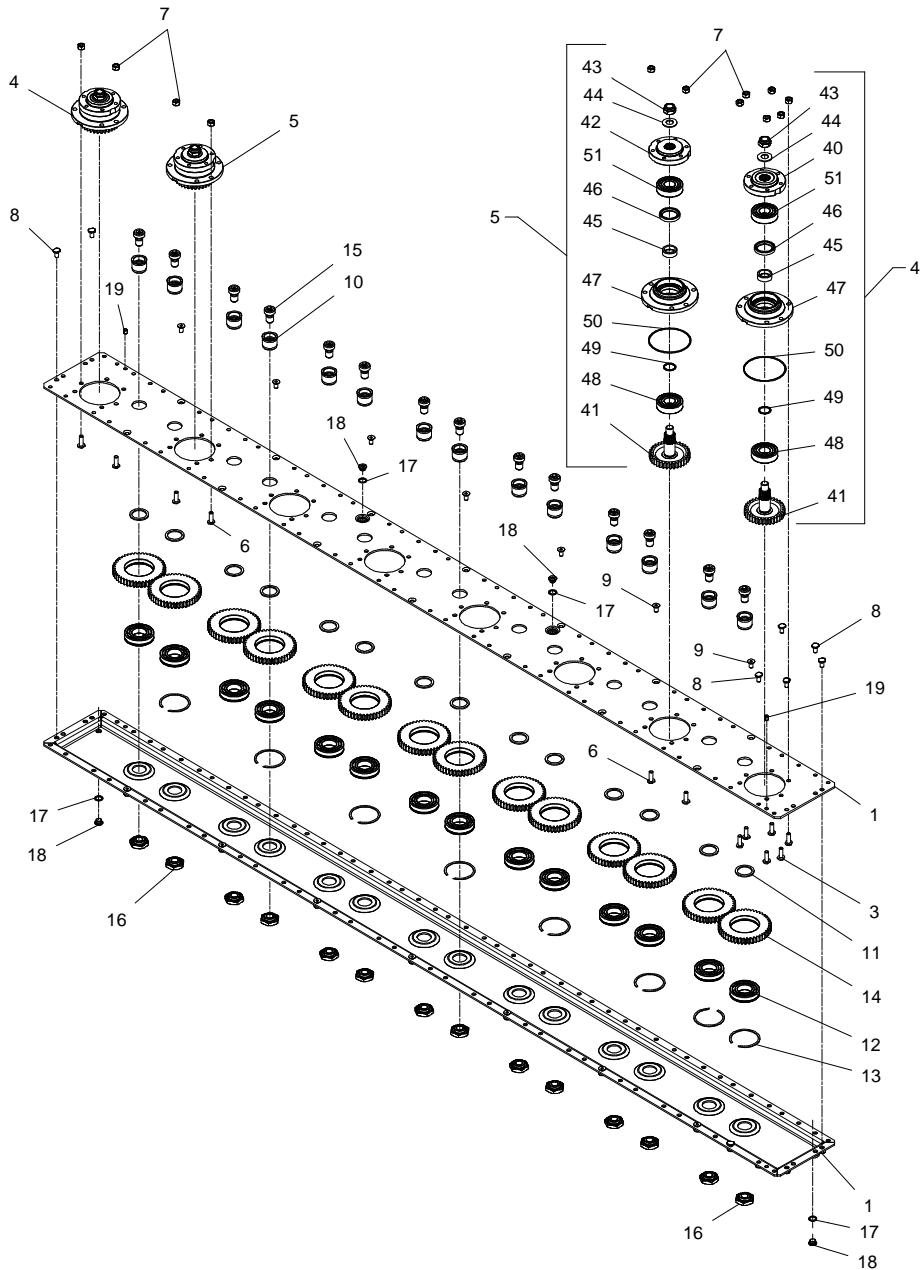


Fig. 5

SM-0002/2 SM 3205 COMER

FIG. 5.

>=2760101408

HERTIL, DAZU,  
TO THIS, A ČECÍ

POS.	VARENUMMER	ANTAL	BENÆVNELSE	BEZEICHNUNG	DESIGNATION		
1.	3088-564X	1	SLÆBESKO, YDRE GLEITKUFPE, ÅUSSER		GUIDE SHOE, OUTER	1215-3226 1220-3321	4 4
2.	3088-549X	7	SLÆBESKO GLEITKUFPE		GUIDE SHOE	1215-3222 1219-0210 1220-3321	2 2 4
3.	3227-919X	1	KONSOL KONSOLE		BRACKET	1215-3226 1219-0209 1220-3321	2 4 6
4.	2227-932X	4	ADAPTER ADAPTER		ADAPTER		
5.	3227-928X	1	FORSTÆRKNING VERSTÄRKERUNG		REINFORCEMENT	1215-4328 1219-0209 1220-3321 1220-4321	8 13 13 8
6.	2227-918X	1	FORSTÆRKNING VERSTÄRKERUNG		REINFORCEMENT	1219-0209 1220-3321	10 10
7.	3088-554X	7	MODSKÆR GEGENSCHNEIDE		SHEAR BAR		
8.	3088-076X	1	SKÅRRULLE, SML. SCHWADROLLE SATZ		SWATH ROLLER SET		
9.	3088-050X	1	ARM F. SKÅRRULLE ARM F. SCHWADROLLE		ARM F. SWATH ROLLER	1214-3328 1220-3321	1 1
10.	2279-221X	1	DÆKSEL DECKEL		COVER		
11.	1255-4102	2	LÅSERING 47 MM INDVENDIG SICHERUNGSRING 47 MM INNEN		SNAP RING 47 MM INNER		
12.	2279-223X	1	AFSTANDSRING Distanzring		DISTANCE RING		
13.	1331-2303	2	KUGLELEJE 6005 2RS KUGELLAGER 6005 2RS		BALL BEARING 6005 2RS		
14.	2279-023X	1	SKIVE SCHEIBE		WASHER		
15.	1219-0220	1	UNBRACOSKRUE M12-25 MC INNENSECHSKANTSCHR. M12-25 MC		ALLEN SCREW M12-25 MC		
16.	3279-502X	1	TALLERKEN SCHEIBE		REINFORCED DISC		
17.	1165-0189	1	AFDÆKNINGSPROP ABDECKUNGSVERSCHLUSS		COVERING PLUG		
18.	2088-566X	2	MELLEMLEG DICHTUNG		DISTANCE PIECE		
19.	2227-931X	1	PLADE BLECH		PLATE	1215-3226 1220-3321 1241-2502	2 2 2
20.	3088-526X	1	BOLTSÆT BOLZENSATS		SET OF BOLTS		

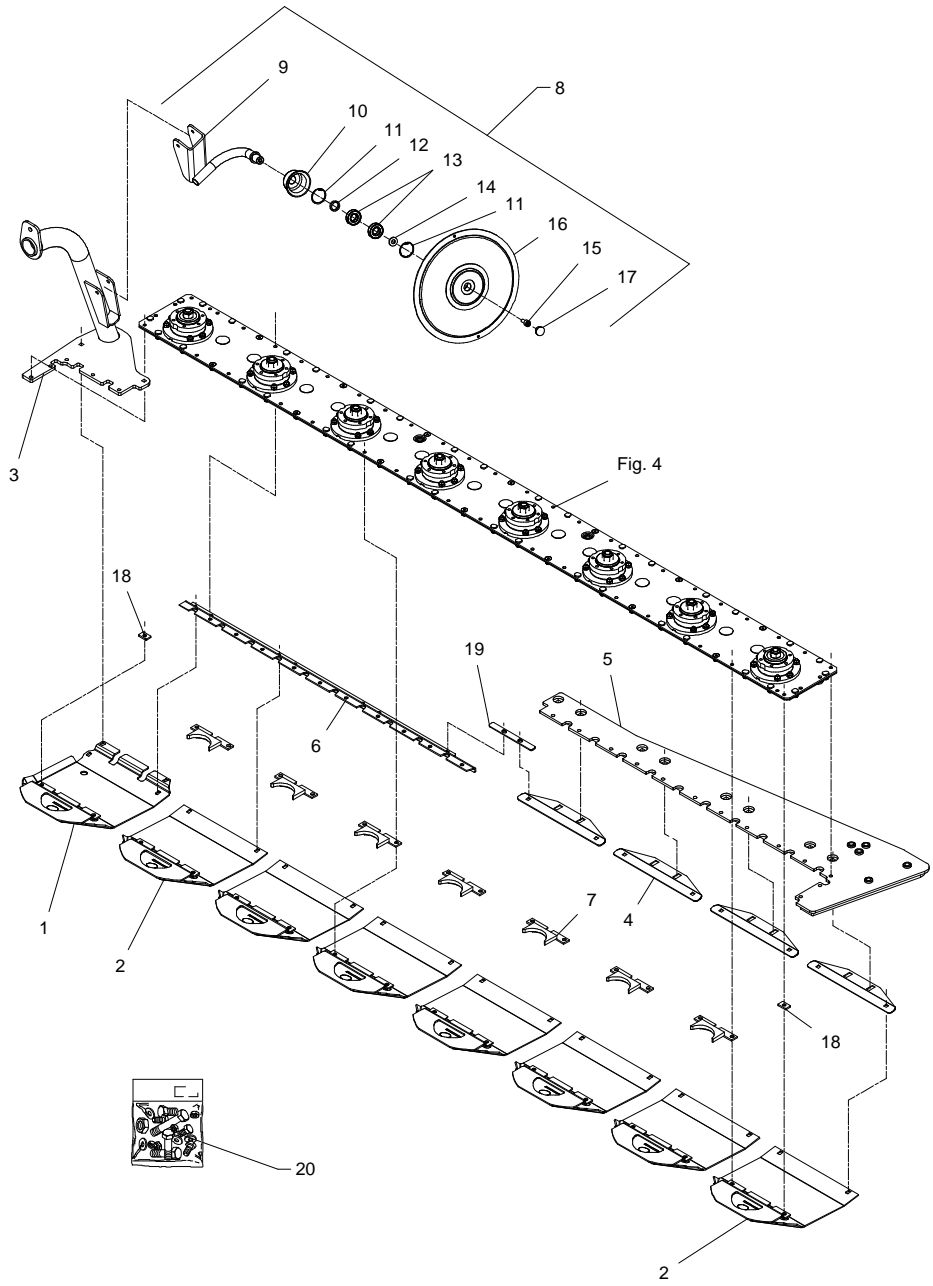
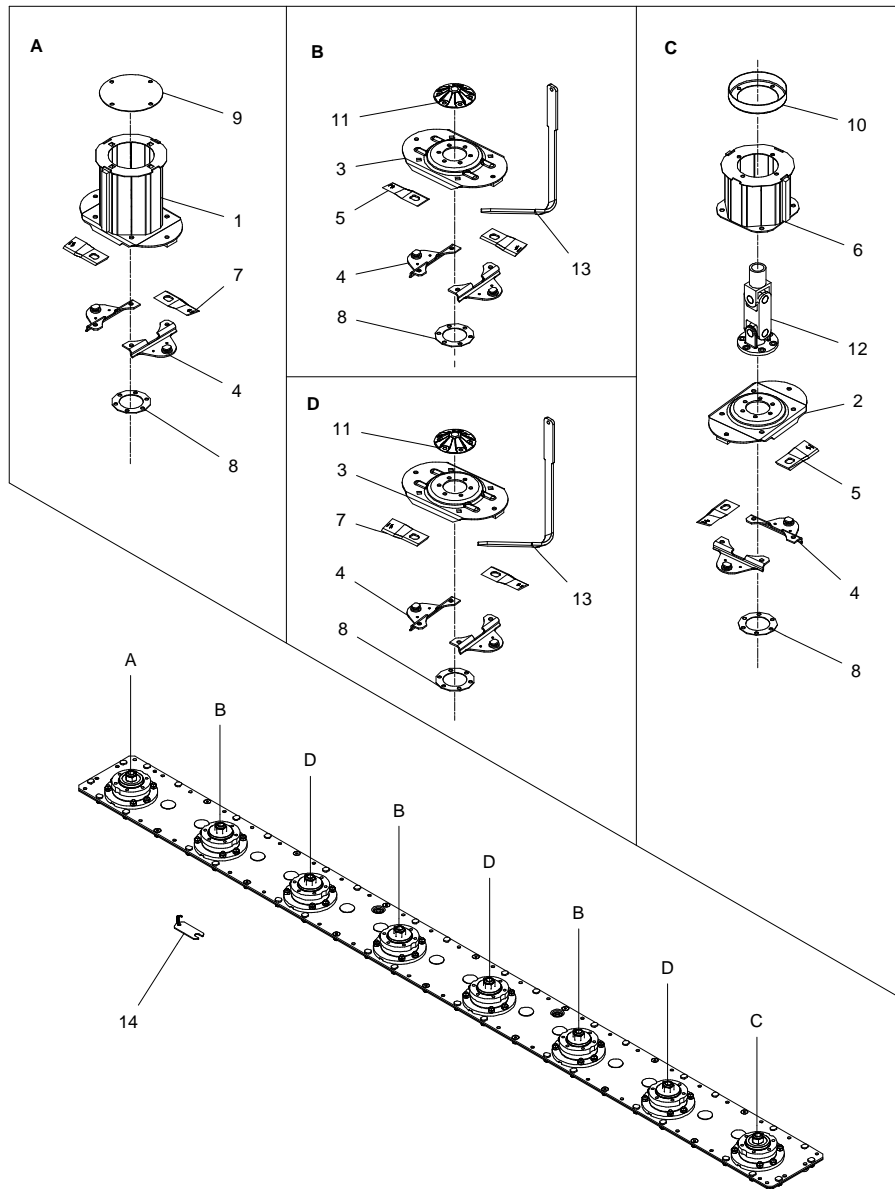


Fig. 6



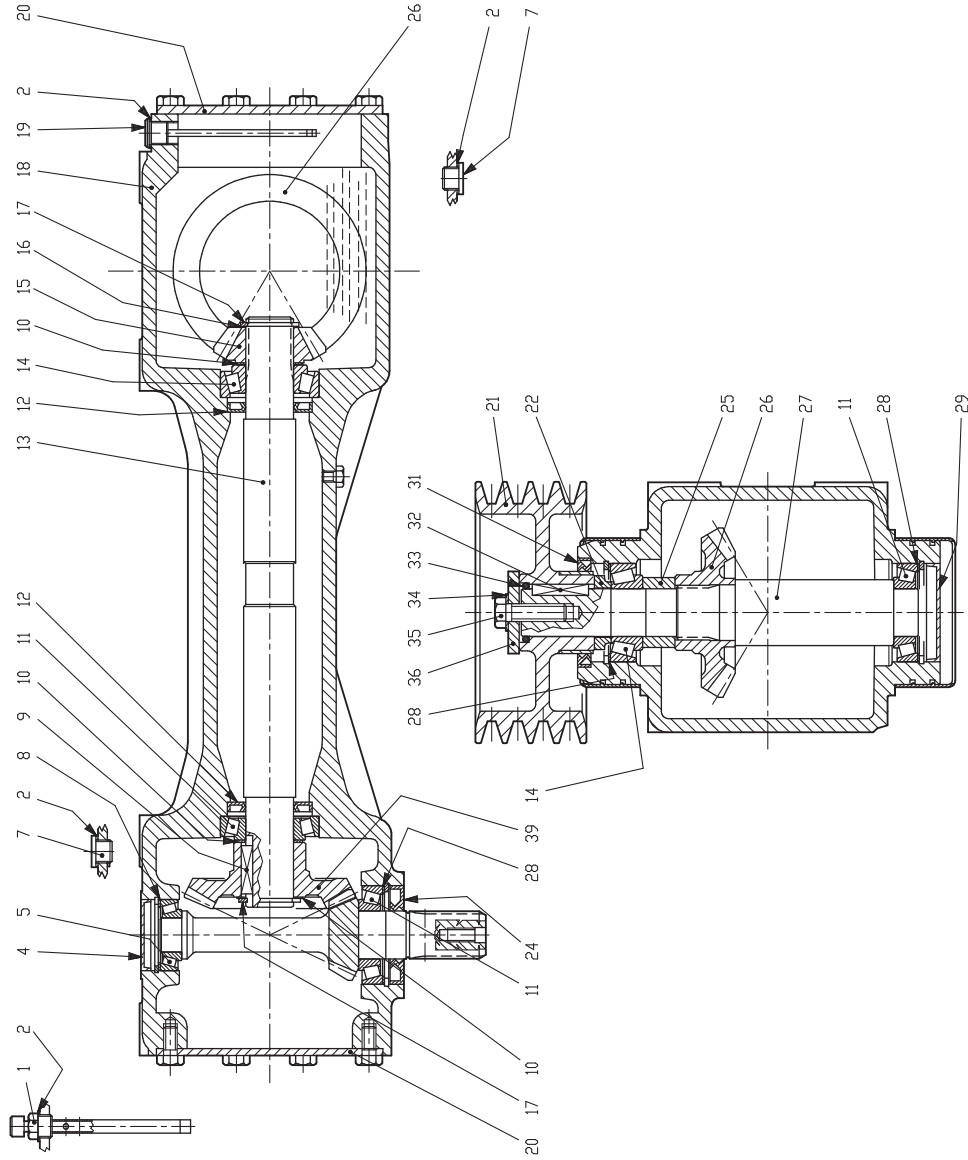
SM-0002/2 SM 3205 COMER

FIG. 6.

>=2760101408

POS.	VARENUMMER	ANTAL	BENÆVNELSE	BEZEICHNUNG	DESIGNATION	HERTIL, DAZU, TO THIS, A ČECÍ	
1.	3088-541X	1	SKIVE SCHEIBE		WASHER	1213-3222 1220-3922	4 4
2.	3088-539X	1	INDGANGSSKIVE ANTRIEBSSCHEIBE		INPUT WASHER		
3.	3088-536X	6	SKIVE SCHEIBE		WASHER	1215-4220 1220-4323 1241-3403	4 4 4
4.	3229-517A	16	KNIVHOLDER MESSERHALTER		KNIFE HOLDER	1219-0245 1220-4323 1241-3403	2 2 2
5.	1380-0047	8	KNIV H. VREDET 55-4-134 MESSER, RECHTE		KNIFE, RIGHT		
6.	3087-449A	1	TROMLE, INDG. TROMMEL, EING.	RØD ROT	BARREL, RED	1213-3224 1219-0290 1220-3323	4 4 4
7.	1380-0046	8	KNIV, VENSTRE MESSER, LINKS		KNIFE, LEFT		
8.	2085-704X	8	MELLEMLÆG DICHTUNG		DISTANCE PIECE		
9.	2089-180X	1	TÆTNING DICHTUNG		TIGHTENING		
10.	2225-397X	2	TÆTNING DICHTUNG		TIGHTENING	1213-3224	8
11.	2085-703X	6	TOP OBERTEIL		TOP	1213-3224 1241-2402	6 6
12.	1350-0146	1	BJÆLKEDREV L=275 MM RÄDERKASTENRITZEL		BEAM PINION	1219-0323	6
13.	2083-706B	1	VERKTØJ WERKZEUG		TOOL		
14.	3210-436X	1	KONTROLLERE KONTROLLEHRE		CONTROL GAUGE		

Fig. 30



SM-0002/2 SM 3205 COMER

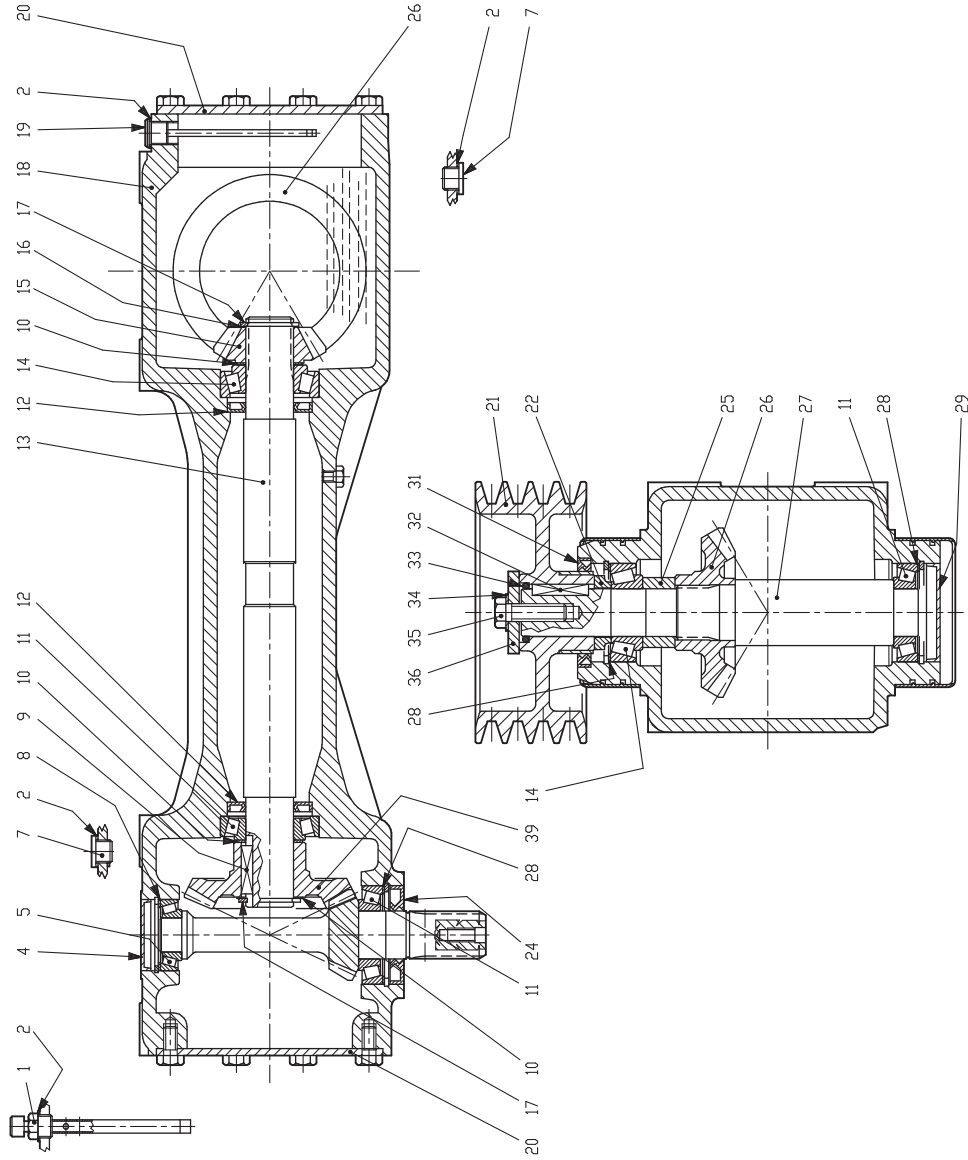
FIG. 30.

>=2760101408

HERTIL, DAZU,  
TO THIS, A ČECI

POS.	VARENUMMER	ANTAL	BENÆVNELSE	BEZEICHNUNG	DESIGNATION
.	1315-0225		VINKELGEAR N680 WINKELGETRIEBE N680		ANGULAR GEAR N680
1.	1315-9670	1	PROP ROHRVERSCHLUSS		PLUG
2.	1315-9671	4	SKIVE 17 X 22 X 1,5 SCHEIBE 17 X 22 X 1,5		WASHER 17 X 22 X 1,5
4.	1315-9672	1	DEKSEL 52X7 DECKEL 52X7		CAP 52X7
5.	1315-9673	1	LEJE LAGER		BEARING
7.	1315-9674	2	OLIEPROP 3/8" GAS ÖLROHRVERSCHLUSS 3/8" GAS		OIL DRAIN PLUG 3/8" GAS
8.	1315-9109	1	AFSTANDSRING, SÆT DISTANZRING, SATZ		DISTANCE RING, SET
9.	1315-9274	1	PASFEDER FEDERKEIL		FLAT KEY
10.	1315-9140	3	SKIVESÆT DICHTUNGSSATZ		SET OF TIGHTENINGS
11.	1331-9909	3	RULLELEJE ROLLENLAGER		ROLLER BEARING
12.	1315-9675	2	OLIETÆTNINGSRING ÖLDICHTUNGSRING		OIL TIGHTNING RING
13.	1315-9676	1	AKSEL WELLE		SHAFT
14.	1315-9430	2	LEJE LAGER		BEARING
15.	1315-9677	1	TANDHJUL Z13 ZAHNRAD Z13		PINION Z13
16.	1315-9678	1	SKIVE 5,5 X 41,7 SCHEIBE 5,5 X 41,7		WASHER 5,5 X 41,7
17.	1315-9429	2	LÆSERING SICHERINGSRING		SNAP RING
18.	1315-9679	1	HUS FOR GEARCASSE GETRIEBEHÆUSE		GEARBOX
19.	1315-9680	1	PROP 3/8" GAS ROHRVERSCHLUSS 3/8" GAS		PLUG 3/8" GAS
20.	1315-9681	2	DEKSEL DECKEL		COVER
21.	1315-9682	1	REMSKIVE RIEMENSCHIEBE		FULLEY
22.	1315-9683	1	AFSTANDSSTYKKE DISTANZSTÜCK		SPACER
24.	1315-9684	1	OLIETÆTNING 35X72X10 ÖLDICHTUNG 35X72X10		OIL TIGHTNING 35X72X10
25.	1315-9685	1	AFSTANDSSTYKKE DISTANZSTÜCK		SPACER
26.	1315-9686	1	TANDHJUL Z22 TAHNRAD Z22		PINION Z22
27.	1315-9687	1	AKSEL WELLE		SHAFT
28.	1315-9142	3	TÆTNINGSRING DICHTUNGSRING		TIGHTENING RING
29.	1315-9237	1	DEKSEL DECKEL		COVER
31.	1315-9874	1	TÆTNINGSRING WELLENDICHTRING		RADIAL SEAL
32.	1338-0115	1	PASFEDER 10-8-40 FEDERKEIL 10-8-40		FLAT KEY 10-8-40
33.	1315-9688	1	O-RING 34,29 X 5,33 O-RING 34,29 X 5,33		O-RING 34,29 X 5,33
34.	1315-9689	1	SKIVE 12,4 X 27 X 1,8 SCHEIBE 12,4 X 27 X 1,8		WASHER 12,4 X 27 X 1,8

Fig. 30



SM-0002/2 SM 3205 COMER

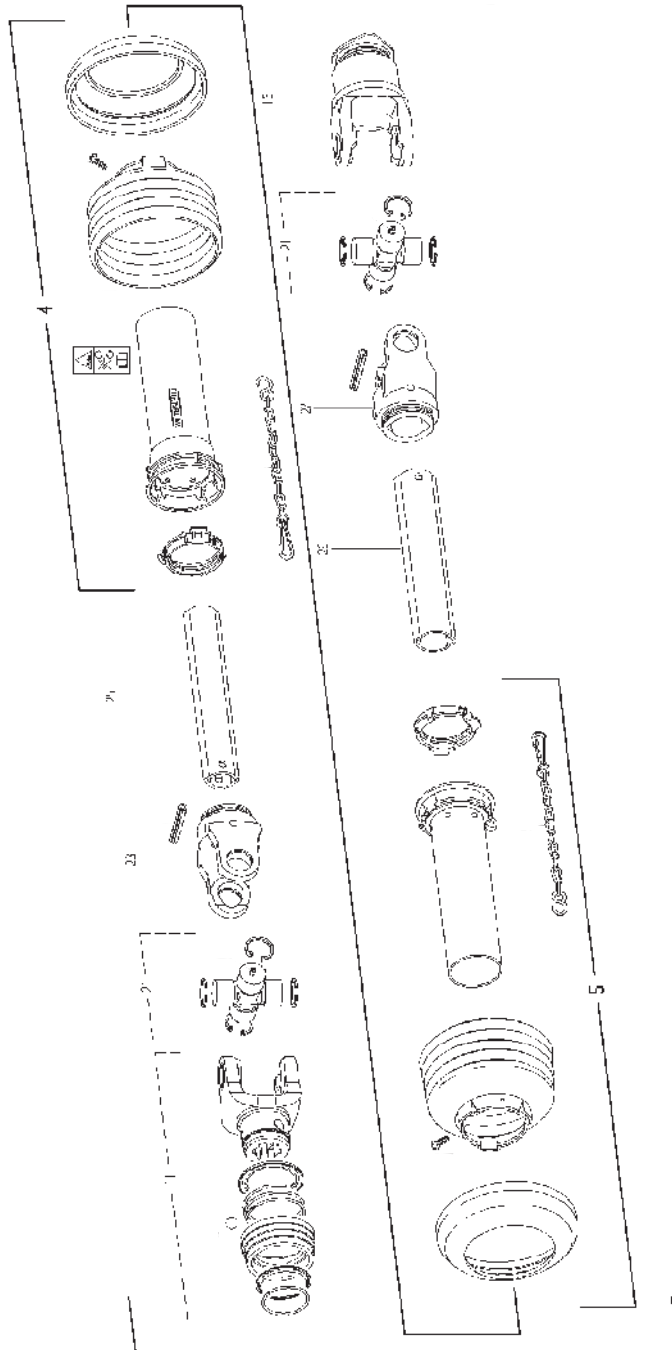
FIG. 30.

>=2760101408

HERTIL, DAZU,  
TO THIS, A CEČI

POS.	VARENUMMER	ANTAL	BENÆVNELSE	BEZEICHNUNG	DESIGNATION		
35.	1315-9690	1	BOLT DCRT 320 BOLZEN DCRT 320		BOLT DCRT 320		
36.	1315-9691	1	SKIVE 13 X 60 X 8 SCHEIBE 13 X 60 X 8		WASHER 13 X 60 X 8		
39.	1315-9692	1	TANDHJUL Z33 ZAHNRAD Z33		SPROCKET WHEEL Z33		

Fig. 40



SM-0002/2 SM 3205 COMER

FIG. 40.

>=2760101408

HERTIL, DAZU,  
TO THIS, A ČEČI

POS.	VARENUMMER	ANTAL	BENÆVNELSE	BEZEICHNUNG	DESIGNATION
.	1340-5220		KO-AKSEL GELENKWELLE		PTO-SHAFT
4.	1342-3088	1	BESKYTTELSERØR, UDV. SCHUTZROHR, AUSSEN		PROTECTION TUBE, OUTER
5.	1342-3089	1	RØR, INDV. SCHUTZ, INNERE		GUARD, INNER
11.	1340-9213	1	GAFFEL GABEL		YOKE
13.	1340-9135	1	STIFTFRILØB F5/1R-W2400 STIFTFREILAUF F5/1R-W2400		FREE WHEEL F5/1R-W2400
21.	1340-9212	2	KRYDS KREUTZGARNITURE		CENTRE CROSS
23.	1340-9022	1	SPENDEGAFFEL KLEMMGABEL		CLAMP FORK
25.	1501-0107	1	PROFILRØR 1B 1000 MM PROFILROHR GR.1B 1000 MM		PROFILE TUBE SIZE 1B 1000MM
26.	1501-0108	1	PROFILRØR 2 A 1000 MM PROFILROHR GR.2 A 1000 MM		PROFILE TUBE SIZE 2 A 1000MM
27.	1340-9023	1	SPENDEGAFFEL KLEMMGABEL		CLAMP FORK









Valid from: | Gültig ab:  
Valable à partir de: | Gyldig fra:  
**10. 01. 2010**

Serial No.: | Maschinen Nr.:  
No. de serie: | Fabrikationsnr.:  
**2760101408**