



JF-STOLL

GD 3205 FM TD

Disc Mower | Scheibenmäher

Fauchse à Disques | Skiveslåmaskine

Spare Parts Book

Ersatzteilkatalog

Catalogue de pièces

Reservedelskatalog

Edition: | Ausgabe | Edition: | Udgave:

2009 01 14

Serial No.: | Maschinen Nr.: | No. de serie: | Fabrikationsnr.:

2380101101

Valid from: | Gültig ab: | Valable à partir de: | Gyldig fra:

2007 02 02

Please note the serial number of Your machine at the inside of the cover. | Notieren Sie die Fabrikationsnummer Ihrer Maschine auf der Innerseite des Umschlages.
Veuillez noter le numero de Votre machine sur la face interne de la couverture. | Notér fabrikationsnummeret på Deres maskine på omslagets inderside.

Always state the serial number and if possible the year of the machine when ordering spare parts whereby you save time and money and facilitates matters for us.
Please enter the number of your machine here:

No..... Delivered on the / 20.....

Appropriate when ordering parts.

The serial number is located as shown on the figure.

Bei Ersatzteilbestellungen ist die Fabrikationsnummer Ihrer Maschine unbedingt anzugeben. Das erspart Ihnen Zeit, Geld und Ärger und erleichtert uns die Abfertigung.
Tragen Sie die Nummer Ihrer Maschine bitte hier ein:

Nr..... Geliefert am / 20.....

dann haben Sie bei Ersatzteilbestellungen immer die Nummer bei der Hand.

Die Fabrikationsnummer ist im Rahmen eingeschlagen, siehe Figur.

Lorsque vous commandez des pièces détachées, indiquez toujours le numéro de série de votre machine et si possible son année de fabrication. Vous éviterez des pertes de temps et vous nous faciliterez le travail.

Prière de noter ici le numéro de série de votre machine:

Numéro..... Livrée le / 20.....

Ceci vous sera utile lorsque vous commanderez des pièces.

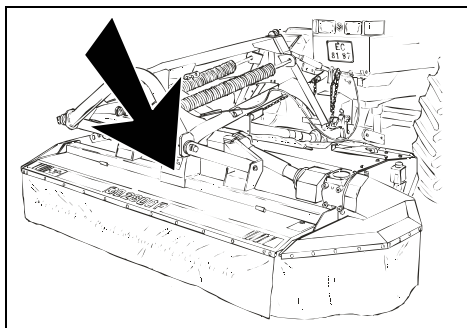
Le numéro de série est gravé dans le cadre comme indiqué sur la figure.

Bestiller De reservedele så opgiv venligst maskinens fabrikationsnummer og eventuelt købsår. Det sparer Dem tid, penge og ærgrelser og os unødigt besvær.
De kan notere nummeret på Deres maskine her:

Nr..... Leveret den / 20.....

så har De det ved hånden, når De eventuelt skal bestille reservedele.

Fabrikationsnummeret findes indhugget i rammen, som vist på figuren.



SPARE PARTS BOOK ERSATZTEILKATALOG CATALOGUE DE PIÈCES RESERVEDELSKATALOG

The book is divided into 5 passages:

1. Description of the spare part book.
2. Number key for assembly parts.
3. Number key showing on which figures the spare part numbers can be found.
4. Figure key showing on which figures the parts can be found.
5. Spare parts list.

Der Katalog ist in 5 Abschnitte eingeteilt:

1. Beschreibung des Ersatzteilkataloges.
2. Nummernschlüssel für Montagezubehör.
3. Nummernschlüssel mit Angabe der jeweiligen Ersatzteilnummer.
4. Figurliste mit Angabe, auf welche Figuren die Teile zu finden sind.
5. Ersatzteilliste.

Le catalogue est divisé en 5 sections:

1. Description du catalogue de pièces.
2. Liste de pièces de montage.
3. Numéros des pièces de rechange indiquant le numéro de figure.
4. Liste des figures indiquant sur quelle figure se trouvent les pièces.
5. Liste de pièces de rechange.

Kataloget er opdelt i 5 afsnit:

1. Beskrivelse af reservedelskataloget.
2. Nummernøgle for monteringsdele.
3. Nummernøgle - viser på hvilke figurer reservedelsnumrene findes.
4. Figurnøgle - viser på hvilke figurer delene findes.
5. Reservedelsliste.

Description of the spare parts book:
Beschreibung des Ersatzteilkataloges:
Description du catalogue de pièces:
Beskrivelse af reservedelskataloget:

The spare parts book is built up as follows:

Fig. 01-29 Standard Fig. 50-59 Hub
Fig. 30-39 Gear Fig. 60-79 Variation of standard (Accessory)
Fig. 40-49 PTO drives Fig. 80- Accessory

Der Ersatzkatalog ist so aufgebaut:

Fig. 01-29 Standard Fig. 50-59 Nabe
Fig. 30-39 Getriebe Fig. 60-79 Variation vom Standard (Zubehör)
Fig. 40-49 Gelenkwellen Fig. 80- Zubehör

Le catalogue de pièces est arrangé comme suit:

Fig. 01-29 Standard Fig. 50-59 Moyeu
Fig. 30-39 Boîtier Fig. 60-79 Variation du standard (Accessoire)
Fig. 40-49 Arbres à cardan Fig. 80- Accessoire

Reservedelskataloget er opbygget således:

Fig. 01-29 Standard Fig. 50-59 Nav
Fig. 30-39 Gear Fig. 60-79 Variation af standard (Tilbehør)
Fig. 40-49 Kraftoverføringsaksler Fig. 80- Tilbehør

Position No.:

The position No. marked "()" is not standard.
Is delivered as accessory.

Positionsnummer:

Die Positionsnummer, die mit "()" gezeichnet ist, ist nicht der Standard.
Wird als Zubehör geliefert.

No de pos.:

Le numéro de position marqué d'un "()" n'est pas une pièce standard.
Livrée comme accessoire.

Pos. nr.:

Positionsnummer mærket med "()" er ikke standard.
Leveres som tilbehør

Article no.:

The article no. marked "T" is not standard.
Is delivered as accessories.
the article no. marked "+":
Modification is being made.

Warennummer:

Ist eine Warennummer mit "T" gekennzeichnet, wird sie als Zubehör geliefert.
Eine Warennummer mit "+" ist als Modifikation unterwegs.

No. D'article:

Le no d'article marqué d'un "T" n'est pas un article standard. Livré comme accessoire.
No. d'article marqué de "+":
Une modification viendra.

Varenr.:

Varennummer mærket med "T" er ikke standard. Leveres som tilbehør.
Varennummer mærket med "+":
ændring undervejs.

POS.	VARENUMMER	ANTAL	BENEVNELSE	BEZEICHNUNG	DESIGNATION	HERTEL, DAZU TO THIS, A CECI
33.	1340-9153 T	2	KRYD KRYDZGARNITUR >=0003219 <=0003448	CENTRE		1341-9187 1
33.1	1350-7005	2	KRYD KRYDZGARNITUR >=0003219	CENTRE		1350-9052 4 1350-9104 1
34.	1340-0196	1	PROFILAKSEL PROFILGABEL >=0003219 <=0003448	PROFIL FORK		
34.1	1350-8008	1	PROFILAKSEL PROFILGABEL >=0003249	PROFIL FORK		

Quantity:

States quantity of parts for machine.
In connection with subassemblies:
Quantity for the assembly.

Anzahl:

Anzahl Teile je maschine.
Bei Untersammlungen:
Anzahl je Sammlung.

Quantité:

Quantité de pièces par machine.
Pour les sous-ensembles: pièces
par assemblage.

Antal:

Antal dele pr. maschine.
Ved undersamlingen: dele pr. samling.

To this:

States which and how many mounting assemblies (screws, nuts, discs etc.) are used with the spare part.
See under number key for assembly parts

Dazu:

Angabe von Montierungsteilen (Schrauben, Muttern, Scheiben usw.) die zusammen mit dem Ersatzteil angewendet werden sollen. Siehe Nummernschlüssel für Montagezubehör.

Pour ceci:

Indique lesquelles et combien de pièces de montage (vis, écrous, rondelles etc.) sont employées avec la pièce de rechange. Voir dans la liste de numéros pour pièces de montage.

Hertil:

Angiver hvilke og hvor mange monteringsdele (skruer, møtrikker, skiver osv.) der anvendes sammen med reservedelen. Se under nummernøgler for monteringsdele.

GD-0012/1

NUMMERNØGLE FOR MONTERINGSDELE - NUMMERSCHLÜSSEL FÜR MONTAGEZUBEHÖR
NUMBER KEY FOR ASSEMBLY PARTS - LISTE DE PIÈCES DE MONTAGE

VARENUMMER	BENEVNELSE	BEZEICHNUNG	DESIGNATION
1165-0130	KABELBINDER	KABELHALTEBAENDER	CABLE TIES
1213-1224	STÅLSÆTSKRUE M6-25	ST. SÆTSCHRAUBE M6-25	STEEL SET SCREW M6-25
1213-2126	STÅLSÆTSKRUE M8-15	ST. SÆTSCHRAUBE M8-15	STEEL SET SCREW M8-15
1213-2222	STÅLSÆTSKRUE M8-20	ST. SÆTSCHRAUBE M8-20	STEEL SET SCREW M8-20
1213-2224	STÅLSÆTSKRUE M8-25	ST. SÆTSCHRAUBE M8-25	STEEL SET SCREW M8-25
1213-3222	STÅLSÆTSKRUE M10-20	ST. SÆTSCHRAUBE M10-20	STEEL SET SCREW M10-20
1213-3224	STÅLSÆTSKRUE M10-25	ST. SÆTSCHRAUBE M10-25	STEEL SET SCREW M10-25
1213-3322	STÅLSÆTSKRUE M10-30	ST. SÆTSCHRAUBE M10-30	STEEL SET SCREW M10-30
1213-3323	STÅLSÆTSKRUE M10-35	ST. SÆTSCHRAUBE M10-35	STEEL SET SCREW M10-35
1213-3324	STÅLSÆTSKRUE M10-35	ST. SÆTSCHRAUBE M10-35	STEEL SET SCREW M10-35
1213-4222	STÅLSÆTSKRUE M12-20	ST. SÆTSCHRAUBE M12-20	STEEL SET SCREW M12-20
1213-4224	STÅLSÆTSKRUE M12-25	ST. SÆTSCHRAUBE M12-25	STEEL SET SCREW M12-25
1213-4225	STÅLSÆTSKRUE M12-25 KV. 10.9	ST. SÆTSCHRAUBE M12-25 Q 10.9	STEEL SET SCREW M12-25 Q 10.9
1213-4324	STÅLSÆTSKRUE M12-35	ST. SÆTSCHRAUBE M12-35	STEEL SET SCREW M12-35
1213-5224	STÅLSÆTSKRUE M16-25	ST. SÆTSCHRAUBE M16-25	STEEL SET SCREW M16-25
1213-5322	STÅLSÆTSKRUE M16-30	ST. SÆTSCHRAUBE M16-30	STEEL SET SCREW M16-30
1213-5324	STÅLSÆTSKRUE M16-35	ST. SÆTSCHRAUBE M16-35	STEEL SET SCREW M16-35
1213-5422	STÅLSÆTSKRUE M16-40	ST. SÆTSCHRAUBE M16-40	STEEL SET SCREW M16-40
1213-5524	STÅLSÆTSKRUE M16-50 KVAL 10,9	ST. SÆTSCHRAUBE M16-50 Q 10,9	STEEL SET SCREW M16-50 Q 10,9
1214-3120	STÅLSKRUE M10-40	STAHLSECHSKANTSCHRAUBE M10-40	STEEL SCREW M10-40
1214-4126	STÅLSKRUE M12-45	STAHLSECHSKANTSCHRAUBE M12-45	STEEL SCREW M12-45
1215-2124	BRÆDESKRUE M8-15	FLÄCHRUNDSCHRAUBE M8-15	CARRIAGE SCREW M8-15
1215-2222	BRÆDESKRUE M8-20	FLÄCHRUNDSCHRAUBE M8-20	CARRIAGE SCREW M8-20
1215-2224	BRÆDESKRUE M8-25	FLÄCHRUNDSCHRAUBE M8-25	CARRIAGE SCREW M8-25
1215-2322	BRÆDESKRUE M8-30	FLÄCHRUNDSCHRAUBE M8-30	CARRIAGE SCREW M8-30
1215-2422	BRÆDESKRUE M8-40	FLÄCHRUNDSCHRAUBE M8-40	CARRIAGE SCREW M8-40
1215-3226	BRÆDESKRUE M10-25 KVAL 8,8	FLÄCHRUNDSCHRAUBE M10-25 Q 8,8	CARRIAGE SCREW M10-25 Q 8,8
1215-3228	BRÆDESKRUE M10-20 KV 8,8	FLÄCHRUNDSCHRAUBE M10-20 Q 8,8	CARRIAGE SCREW M10-20 Q 8,8
1215-3320	BRÆDESKRUE M10-30 KV 8,8	FLÄCHRUNDSCHRAUBE M10-30 Q 8,8	CARRIAGE SCREW M10-30 Q 8,8
1215-3324	BRÆDESKRUE M10-35 KVAL. 8,8	FLÄCHRUNDSCHRAUBE M10-35 Q 8,8	CARRIAGE SCREW M10-35 Q 8,8
1215-3922	BRÆDESKRUE M10-160	FLÄCHRUNDSCHRAUBE M10-160	CARRIAGE SCREW M10-160
1215-4324	BRÆDESKRUE M12-35	FLÄCHRUNDSCHRAUBE M12-35	CARRIAGE SCREW M12-35
1215-4424	BRÆDESKRUE M12-45	FLÄCHRUNDSCHRAUBE M12-45	CARRIAGE SCREW M12-45
1219-0251	STÅLSKRUE M5-12	STAHLSCHRAUBE M5-12	STEEL SCREW M5-12
1219-0263	UNBRACOSKRUE M10-20	INNENSECHSKANTSCHRAUBE M10-20	ALLEN SCREW M10-20
1219-0301	LÅSESKRUE M10-30 8.8	SPERRSCHRAUBE M10-30 8.8	LOCKING SCREW M10-30 8.8
1219-0302	LÅSESKRUE M10-25 8.8	SCHLOSSSCHRAUBE M10-25 8.8	LOCKING SCREW M10 8.8
1219-0322	UNBRACOSKRUE	SECHKANTSCHRAUBE	ALLEN SCREW
1220-1322	NYLOC MØTRIK M5	NYLOC MUTTER M5	NYLOC NUT M5
1220-1323	NYLOC MØTRIK M6	NYLOC MUTTER M6	NYLOC NUT M6
1220-2321	NYLOC MØTRIK M8	NYLOC MUTTER M8	NYLOC NUT M8
1220-3321	NYLOC MØTRIK M10	NYLOC MUTTER M10	NYLOC NUT M10
1220-3323	NYLOC MØTRIK M10 KVAL 10.9	NYLOC MUTTER M10 Q. 10.9	NYLOC NUT M10 Q. 10.9
1220-3222	SPRØCKET M10	SPROCKET NUT M10	SPROCKET NUT M10
1220-3524	TANDMØTRIK M10	ZAHNMUTTER M10	SPROCKET NUT M10
1220-3922	MØTRIK M10	MUTTER M10	NUT M10
1220-4321	NYLOC MØTRIK M12	NYLOC MUTTER M12	NYLOC NUT M12
1220-4323	NYLOC MØTRIK M12 KV 10	NYLOC MUTTER M12 Q 10	NYLOC NUT M12 Q 10
1220-5122	STÅLMØTRIK M16	STAHLMUTTER M16	STEEL NUT M16
1220-5321	NYLOC MØTRIK M16	NYLOC MUTTER M16	NYLOC NUT M16
1220-6122	STÅLMØTRIK M20	STAHLMUTTER M20	STEEL NUT M20
1241-1202	SPÆNDESKIVE	SCHETBE	WASHER
1241-1204	SPÆNDESKIVE 6,5-18-1,5	SCHETBE 6,5-18-1,5	WASHER 6.5-18-1.5
1241-1502	SPÆNDESKIVE 8,5-30-3	SCHETBE 8,5-30-3	WASHER 8,5-30-3
1241-2202	SPÆNDESKIVE 12-18-1,5	SCHETBE 12-18-1,5	WASHER 12-15-1.5
1241-2308	SPÆNDESKIVE 11,5-23-1,5	SCHETBE 11,5-23-1,5	WASHER 11,5-23-1,5
1241-2402	SPÆNDESKIVE	SCHETBE	WASHER
1241-2403	SPÆNDESKIVE 11-20-2	SCHETBE 11-20-2	WASHER 11-20-2
1241-2502	SPÆNDESKIVE 10,5-22-3	SCHETBE 10,5-22-3	WASHER 10,5-22-3
1241-2504	SPÆNDESKIVE 11,5-30-3	SCHETBE 11,5-30-3	WASHER 11,5-30-3
1241-2505	SPÆNDESKIVE 12,5-32-3	SCHETBE 12,5-32-3	WASHER 12,5-32-3
1241-3403	SPÆNDESKIVE 13-25-2,5	SCHETBE 13-25-2,5	WASHER 13-25-2,5
1241-3502	SPÆNDESKIVE 13-42-3	SCHETBE 13-42-3	WASHER 13-42-3
1241-4502	SPÆNDESKIVE 17-30-3 STÅL	SCHETBE 17-30-3 STAHL	WASHER 17-30-3 STEEL
1241-4503	SPÆNDESKIVE 17,5-35-3	SCHETBE 17,5-35-3	WASHER 17,5-35-3
1241-6502	SPÆNDESKIVE	SCHETBE	WASHER
1241-8403	SPÆNDESKIVE 33-45-2,5	SCHETBE 33-45-2,5	WASHER 33-45-2,5
1242-4221	FJEDERSKIVE M12	FEDERSCHETBE M12	SPRING WASHER M12
1251-2104	SPÆNDESTIFT 4-26	SPANNSTIFT 4-26	SPECIAL PIN 4-26
1251-3301	SPÆNDESTIFT 5-40	SPANNSTIFT 5-40	SPECIAL PIN 5-40
1251-3302	SPÆNDESTIFT 5-45	SPANNSTIFT 5-45	SPECIAL PIN 5-45
1251-5202	SPÆNDESTIFT 7-36	SPANNSTIFT 7-36	SPECIAL PIN 7-36
1251-5303	SPÆNDESTIFT 8-40	SPANNSTIFT 8-40	SPECIAL PIN 8-40
1251-5304	SPÆNDESTIFT 8-45	SPANNSTIFT 8-45	SPECIAL PIN 8-45
1251-6401	SPÆNDESTIFT 10-50	SPANNSTIFT 10-50	SPECIAL PIN 10-50
1251-6501	SPÆNDESTIFT 10-60	SPANNSTIFT 10-60	SPECIAL PIN 10-60
1252-4201	SPLIT 5-30	SPLINT 5-30	COTTER PIN 5-30
1254-2102	FJEDERSPLIT 5 MM	FEDERSPLINT 5 MM	SPRING PIN 5 MM
1254-4201	SIKRINGSSPLIT 10 MM	FEDERSPLINT 10 MM	SECURING PIN 10 MM
1313-1101	SMØRENIPPEL	SCHMIERNIPPEL	GREASE NIPPLE
1339-5501	FILTRING 50-67-4	FILZRING 50-67-4	FELT RING 50-67-4
1433-0298	LÅSEFJEDER	SPERRFEDER	LOCKING SPRING

Fig. 5

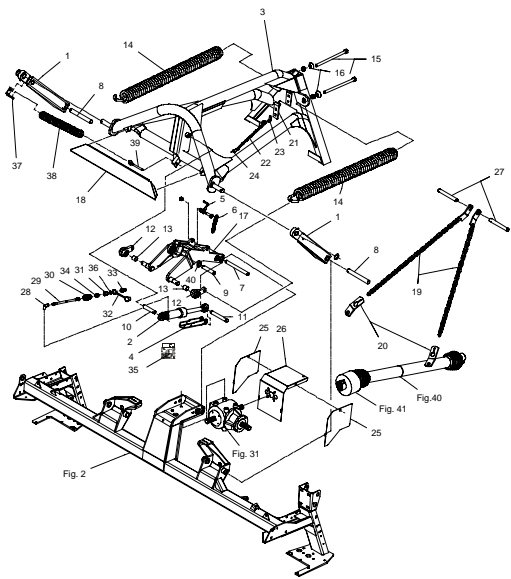


Fig. 6

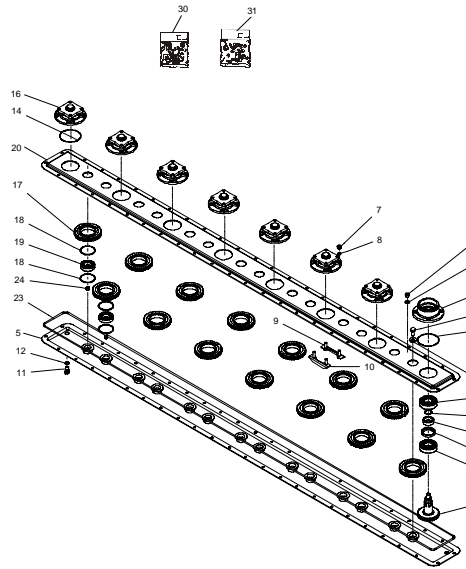


Fig. 31

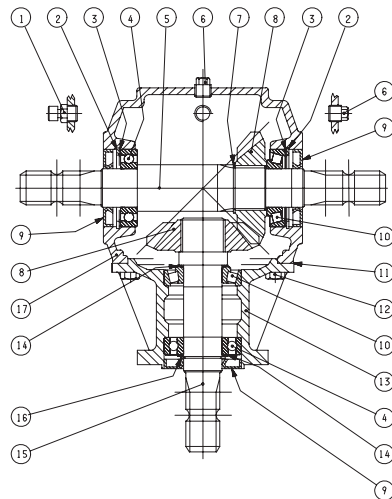


Fig. 40

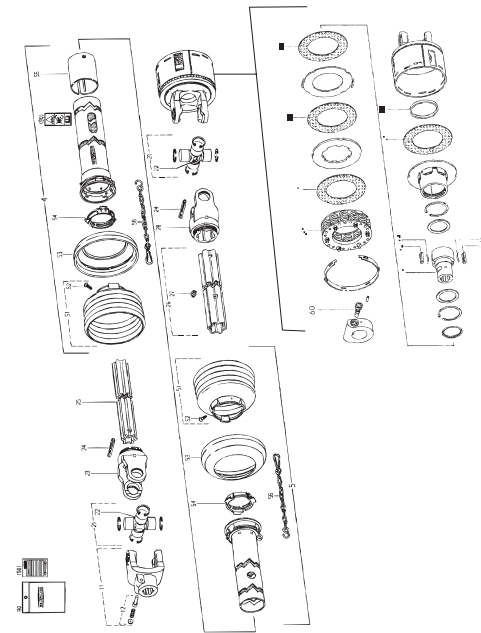


Fig. 7

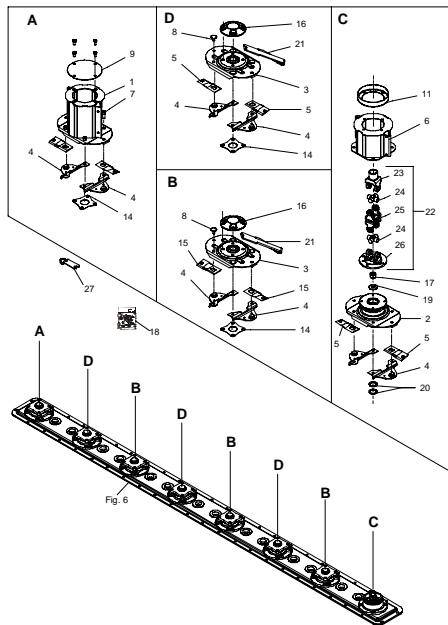


Fig. 30

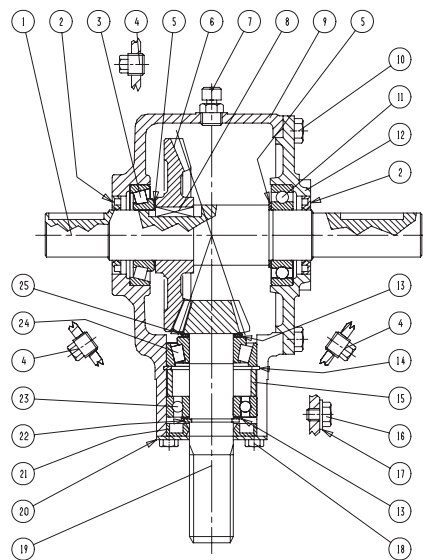


Fig. 41

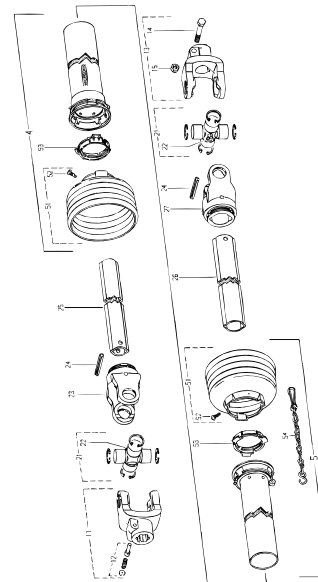


Fig. 80

TILBEHØR - ZUBEHÖR - ACCESSORIES

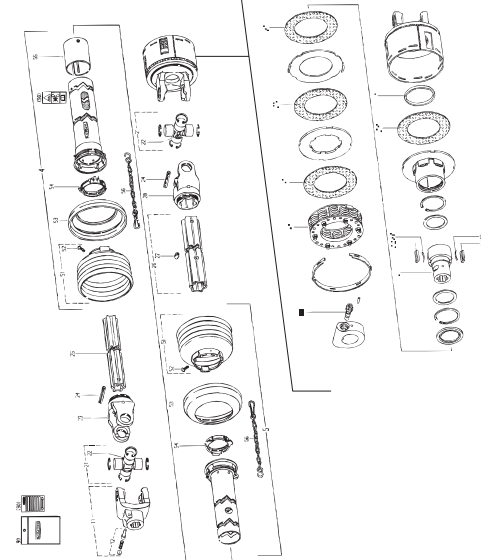


Fig. 81

TILBEHØR - ZUBEHÖR - ACCESSORIES

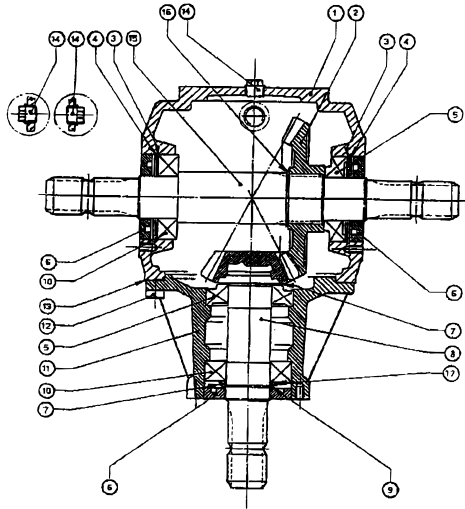
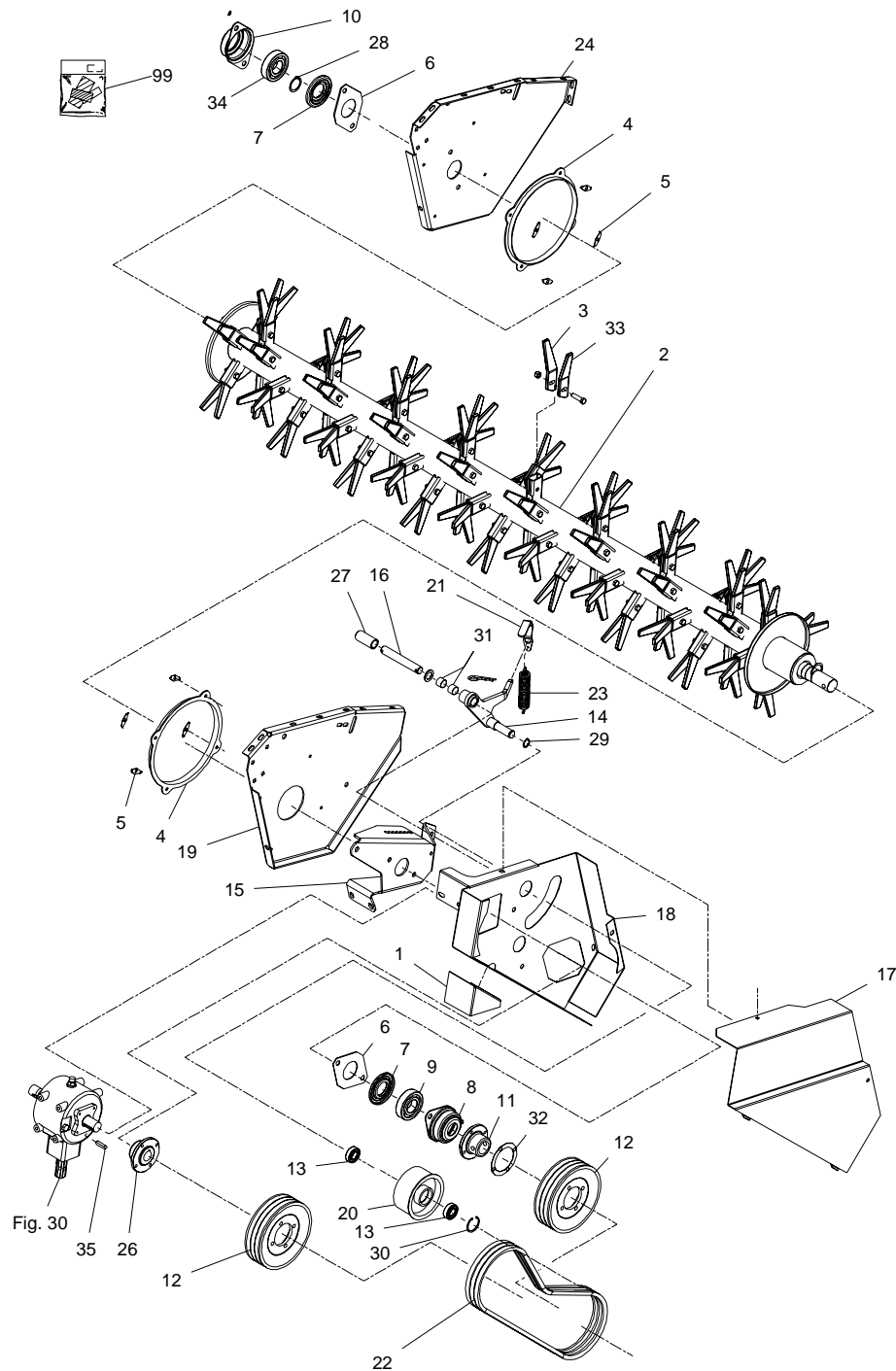


Fig. 1



GD-0012/1 GD 3205 FM TD

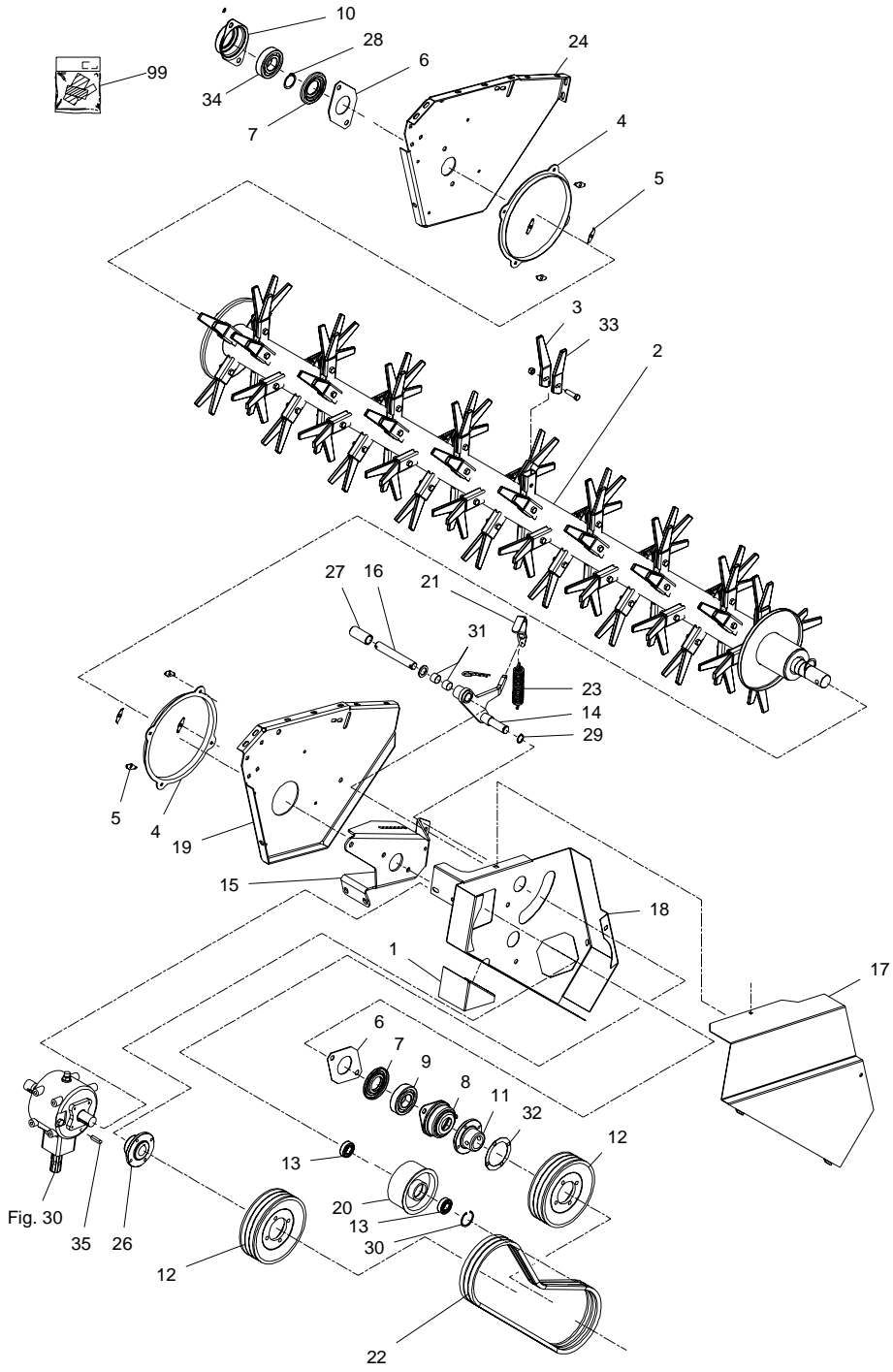
FIG. 1.

>=2380101001

HERTIL, DAZU,
TO THIS, A CECI

POS.	VARENUMMER	ANTAL	BENÆVNELSE	BEZEICHNUNG	DESIGNATION		
1.	2088-805X	1	SKÆRM SCHUTZ		GUARD		
2.	3325-982X	1	ROTOR ROTOR		ROTOR	1214-4126 1220-4323	1 1
3.	2225-518X	68	FINGER, HØJRE FINGER, RECHTE		FINGER, RIGHT		
4.	2320-295X	2	RING RING		RING	1215-2222 1220-2321 1241-1202	4 4 4
5.	2320-271X	8	TILHOLDER HALTER		HOLDER		
6.	2325-082X	2	MELLEMLÆG ZWISCHENSTUECK		DISTANCE PIECE		
7.	3123-003X	2	TÆTNINGSRING DICHTUNGSRING		TIGHTENING RING	1219-0301 1220-3522 1339-5501	2 2 1
8.	2122-372X	1	LEJEHUSHALVPART LAGERGEHAEUSEHALFTE		HALF OF BEARING HOUSING	1220-5321 1241-4502 1313-1101	2 2 1
9.	1331-4311	1	KUGLELEJE 6309 RS2 KUGELLAGER 6309 RS2		BALL BEARING 6309 RS2		
10.	2122-371X	1	LEJEHUSHALVPART LAGERGEHAEUSEHALFTE		HALF OF BEARING HOUSING	1220-5321 1241-4502 1313-1101	2 2 1
11.	2325-991X	1	FLANGE FLANSCH		FLANGE	1213-4224 1241-2202 1242-4221	4 4 4
12.	2325-992X	2	REMSKIVE RIEMENSCHIEBE		PULLEY		
13.	1331-3302	2	KUGLELEJE KUGELLAGER		BALL BEARING		
14.	3325-980X	1	REMSTRAMMER RIEMENSPELLER		BELT TIGHTENER	1241-6502 1254-2102	1 1
15.	2087-890X	1	LEJEKONSOL LAGERKONSOLE		BEARING BRACKET		
16.	2087-907X	1	TAP ZAPPEN		DOWEL		
17.	2088-804X	1	SKÆRM, YDRE SCHUTZ, AUSSERE		GUARD, OUTER		
18.	2088-803X	1	SKÆRM, INDRE SCHUTZ, INNERE		GUARD, INNER	1213-3323 1215-3922 1220-3922 1241-2308	3 1 2 7
19.	2088-802X	1	SIDEPLADE, VENSTRE SEITENPLATTE, LINKE		SIDE PLATE, LEFT		
20.	2089-321X	1	STRAMMERULLE SPANNROLLE		TIGHTENING ROLLER		
21.	2325-981X	1	REMSTRAMMER RIEMENSPELLER		BELT TIGHTENER		
22.	1362-1018	3	REMSÆT (3 STK.) RIEMENSATZ (3 STCK.)		V-BELT SET (3 PCS.)		
23.	1432-4496	1	TRÆKFJEDER ZUGFEDER		TENSION SPRING		
24.	3088-810X	1	SIDEPLADE, HØJRE SEITENPLATTE, RECHTE		SIDE PLATE, RIGHT		
26.	2088-819X	1	FLANGE FLANSCH		FLANGE	1213-4224 1241-3403	4 4
27.	2088-811X	1	AFSTANDSBØSNING Distanzbuche		DISTANCE BUSH		
28.	1255-4202	2	LÅSERING 45 MM UDVENDIG SICHERUNGSRING 45 MM AUSSEN		SNAP RING 45 MM OUTER		
29.	1255-2203	1	LÅSERING 25 MM UDVENDIG SICHERUNGSRING 25 MM AUSSEN		SNAP RING 25 MM OUTER		
30.	1255-5101	1	LÅSERING 52 MM INDVENDIG SICHERUNGSRING 52 MM INNEN		SNAP RING 52 MM INNER		

Fig. 1



GD-0012/1 GD 3205 FM TD

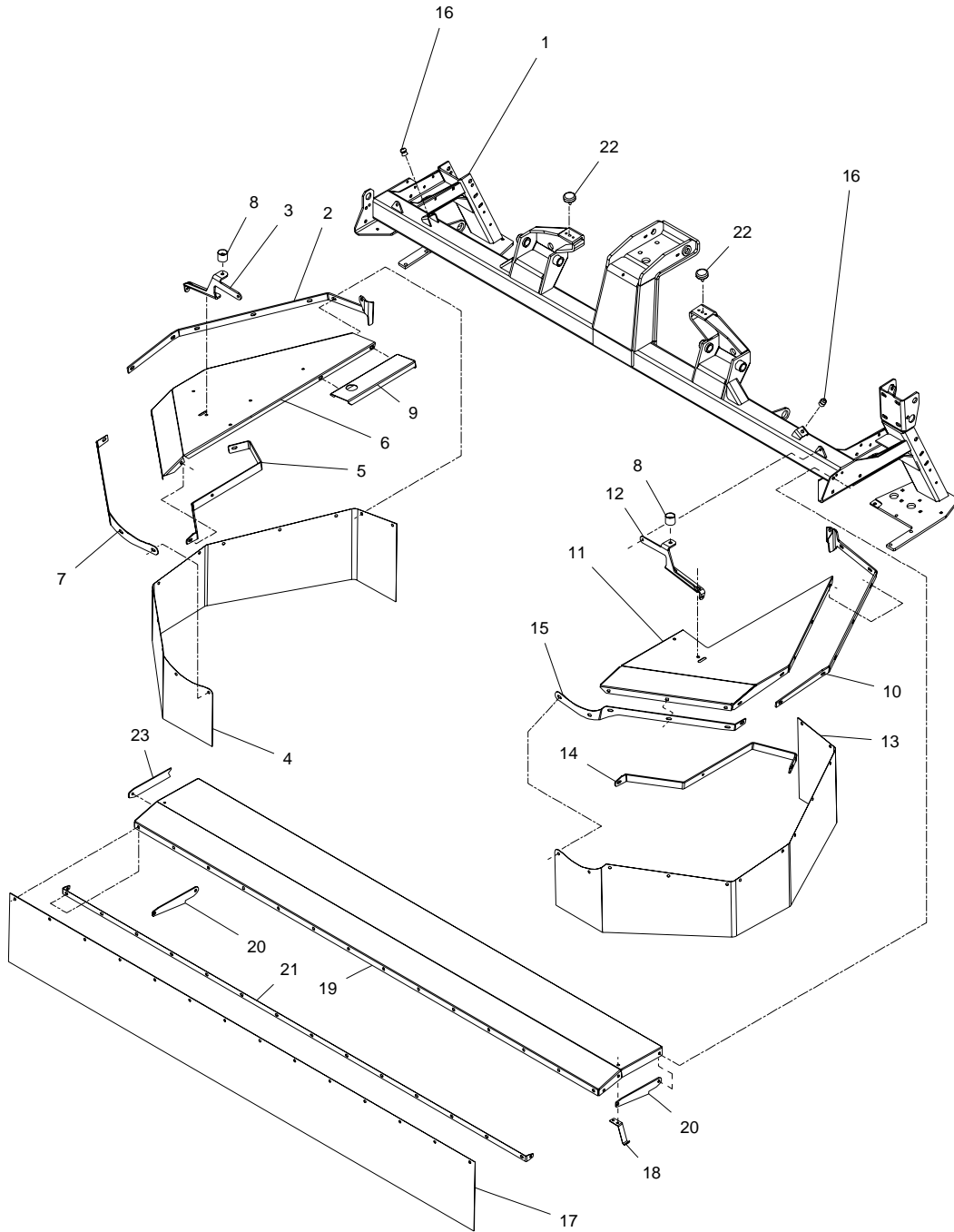
FIG. 1.

>=2380101001

HERTIL, DAZU,
TO THIS, A CECI

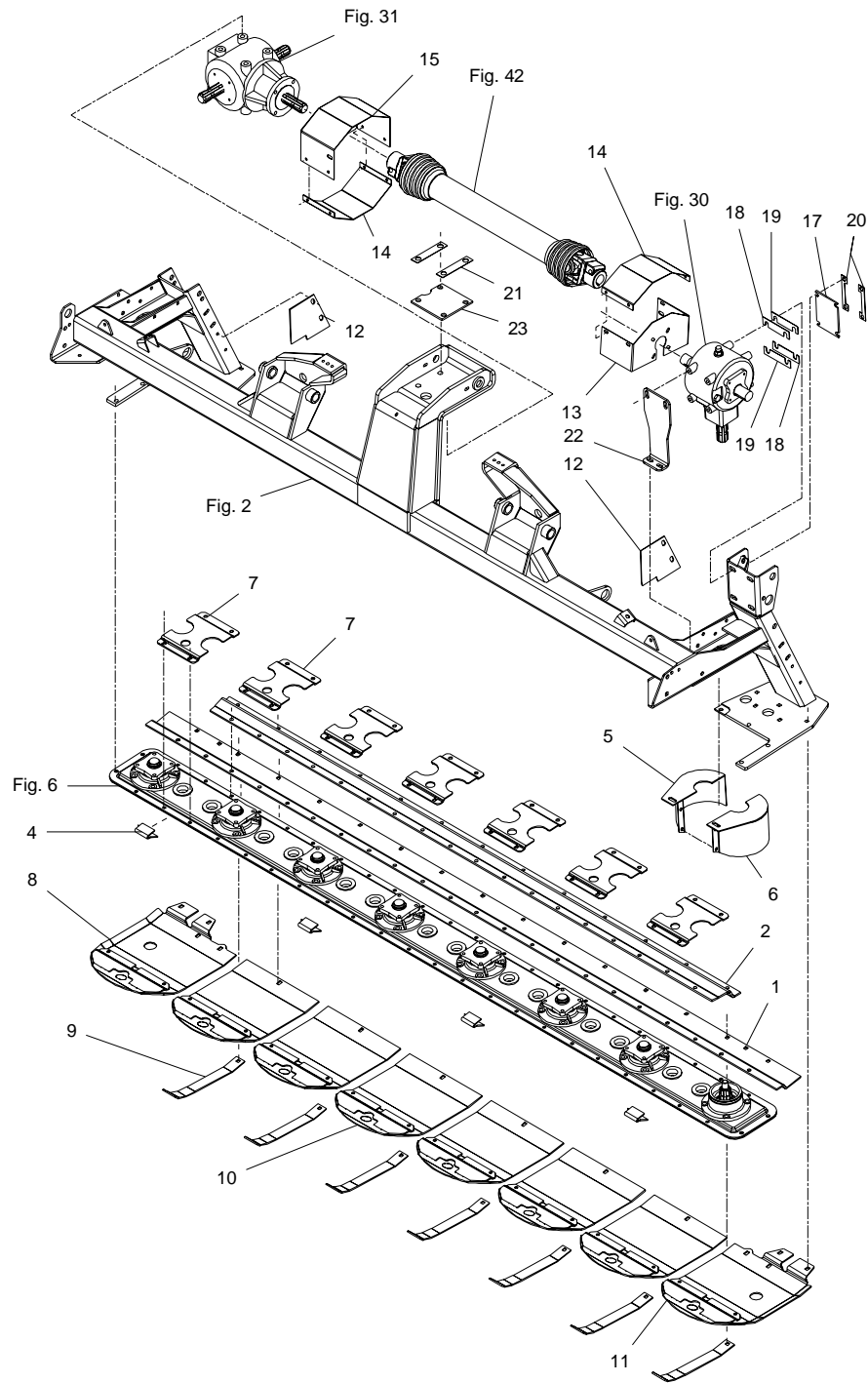
POS.	VARENUMMER	ANTAL	BENÆVNELSE	BEZEICHNUNG	DESIGNATION		
31.	1335-5503	2	GLIDELEJE 25-28-20 GLEITLAGER 25-28-20		PLAIN BEARING 25-28-20		
32.	2325-081X	1	MELLEMLÆG ZWISCHENSTUECK		DISTANCE PIECE		
33.	2225-519X	68	FINGER, VENSTRE FINGER, LINKES		FINGER, LEFT	1214-4126 1220-4323	1 1
34.	1331-4104	1	KUGLELEJE 6309 KUGELLAGER 6309		BALL BEARING 6309		
35.	1338-0125	1	PASFEDER 10-8-45 FEDERKEIL 10-8-45		FLAT KEY 10-8-45		
99.	3889-238X	1	TRANSFERS FOR GD 3205 FM TD AUFKLEBER FUER GD 3205 FM TD		TRANSFERS FOR GD 3205 FM TD		

Fig. 2



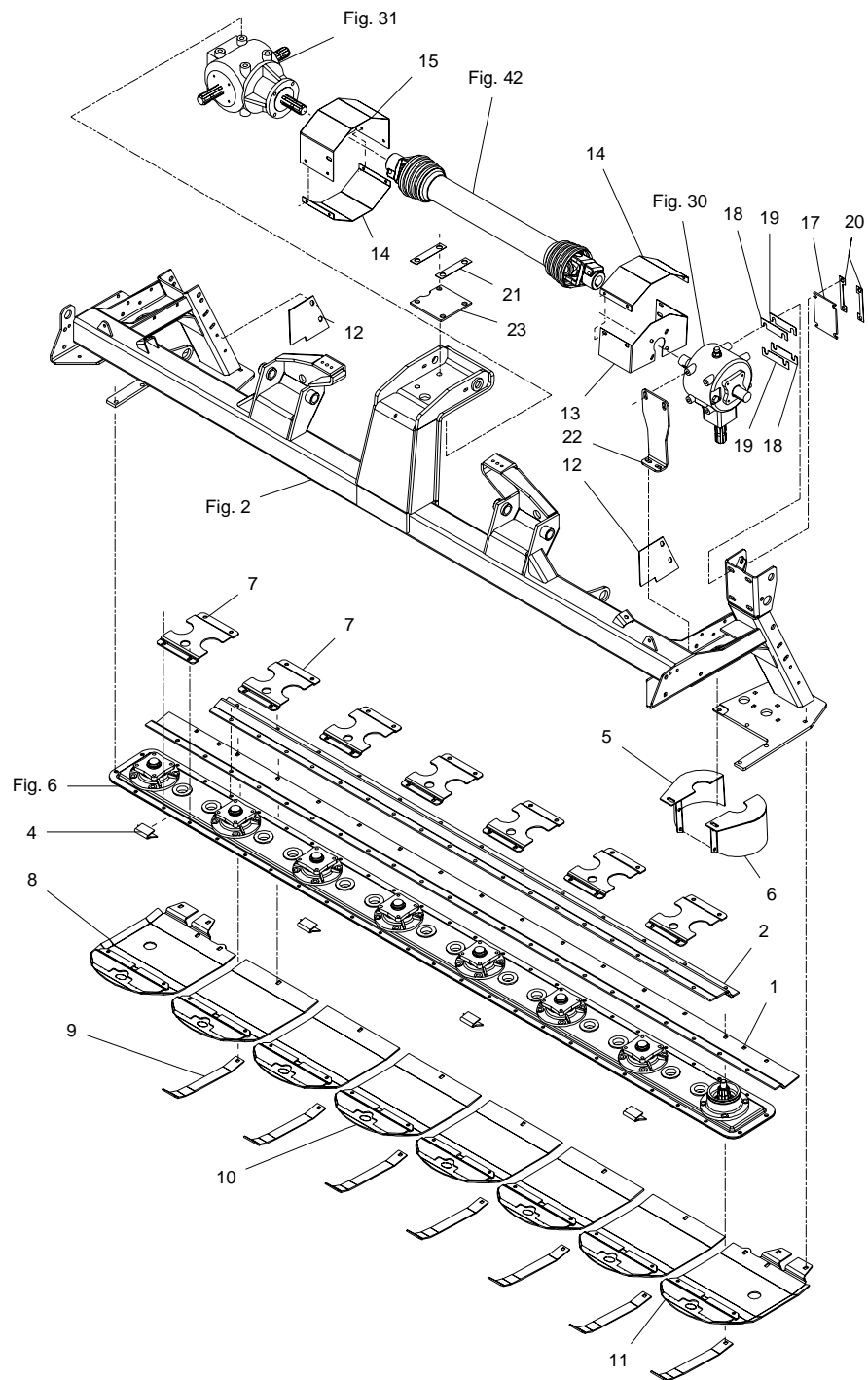
POS.	VARENUMMER	ANTAL	BENÆVNELSE	BEZEICHNUNG	DESIGNATION		
1.	3087-793X	1	STEL FRAME	RAHMEN		1215-3320 1220-3321	3 7
2.	2087-820X	1	STIVER STUETZE	SUPPORT		1214-3120 1214-4126 1220-3323 1220-4321 1241-2402 1241-2504 1241-3403 1241-3502	2 1 3 1 8 1 2 1
3.	2087-831X	1	HÆNGSEL SHARNIER	HINGE		1213-3222 1220-3321	2 2
4.	2088-841X	1	DUG, HØJRE TUCH, RECHTE	CANVAS, RIGHT			
5.	2087-870X	1	SKINNE SCHIENE	RAIL		1215-2224 1220-2321 1241-2402	1 1 1
6.	2087-873X	1	SKÆRM, HØJRE SCHUTZ, RECHTE	GUARD, RIGHT		1215-2222 1220-2321 1241-1202	10 10 10
7.	2088-839X	1	SKINNE SCHIENE	RAIL			
8.	1399-0222	2	DØRHOLDER TUERHALTER	DOOR SUPPORT		1213-2222 1220-2321	1 1
9.	2087-874X	1	SKÆRM SCHUTZ	GUARD		1213-2224 1220-3922 1241-1502	2 1 2
10.	2087-807X	1	STIVER STUETZE	SUPPORT		1214-3120 1214-4126 1220-3323 1220-4321 1241-2402 1241-2504 1241-3403 1241-3502	2 1 3 1 8 1 2 1
11.	2088-806X	1	SKÆRM SCHUTZ	GUARD		1215-2222 1220-2321 1241-1202	9 9 9
12.	2087-824X	1	HÆNGSEL SHARNIER	HINGE		1213-3222 1220-3321	2 2
13.	2088-842X	1	DUG, VENSTRE TUCH, LINKE	CANVAS, LEFT			
14.	2087-869X	1	SKINNE SCHIENE	RAIL		1215-2224 1220-2321 1241-2402	1 1 1
15.	2088-840X	1	SKINNE SCHIENE	RAIL			
16.	1399-0221	2	DØRHOLDER TUERHALTER	DOOR SUPPORTER		1213-1224 1220-1323 1241-1204 1241-1502	2 2 2 2
17.	2087-841X	1	DUG, FORRESTE TUCH, VORDERST	CANVAS, IN FRONT			
18.	1433-0323	1	LÅSEFJEDER SCHLOSSFEDER	SPRING		1215-2124 1220-2321	1 1
19.	2087-946X	1	FORSKÆRM VORDERSCHUTZ	FRONT GUARD			
20.	2087-875X	2	HÆNGSEL SHARNIER	HINGE		1215-4424 1220-4321 1241-3403	1 1 2
21.	2087-955X	1	SKINNE SCHIENE	RAIL			
22.	1393-0186	2	GUMMIBUFFE GUMMIPUFFER	RUBBER BUFFER		1220-3321 1241-2502	2 2
23.	2088-838X	1	HOLDER HALTER	SUPPORT			

Fig. 3



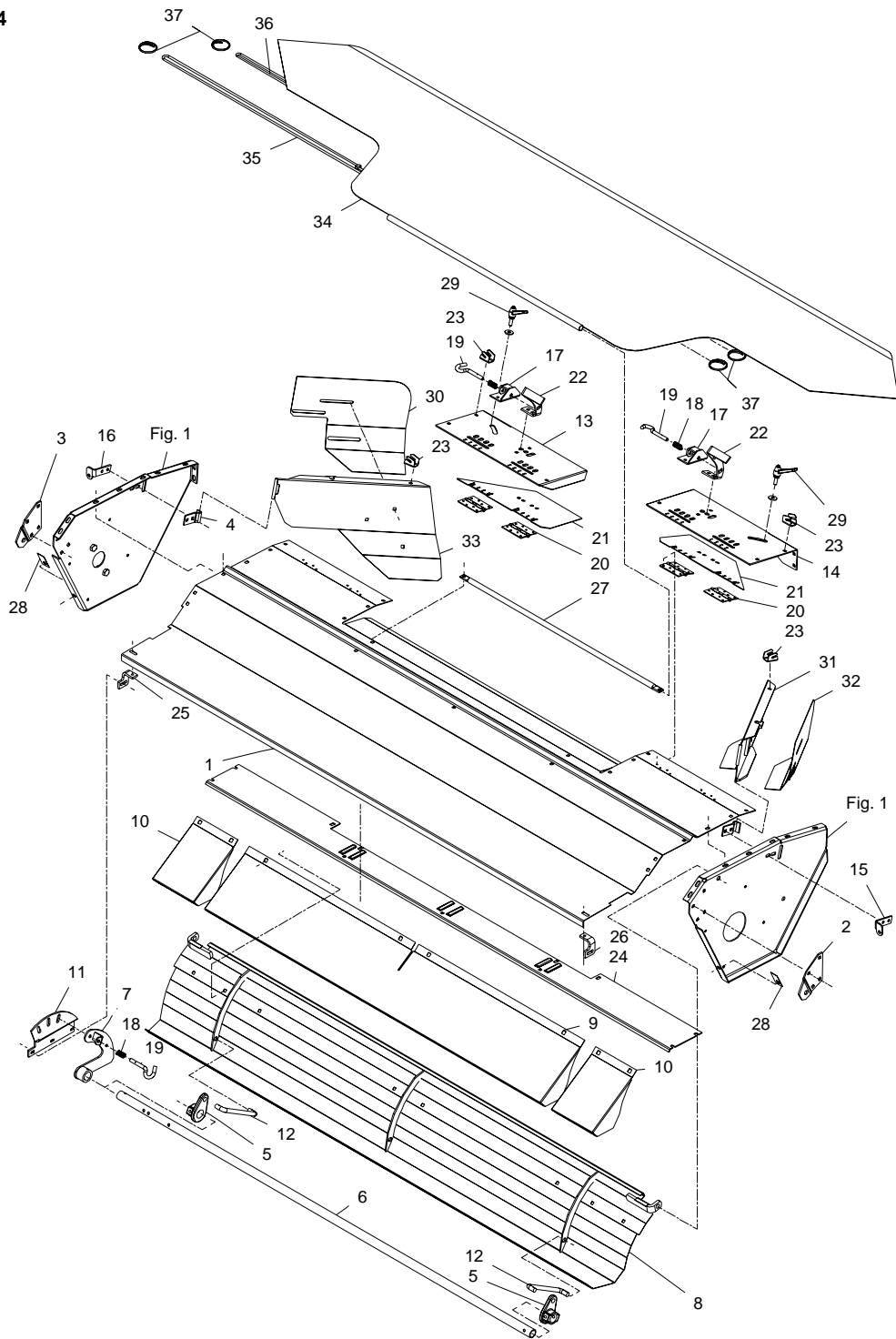
POS.	VARENUMMER	ANTAL	BENÆVNELSE	BEZEICHNUNG	DESIGNATION		
1.	2325-007X	1	FORSTÆRKNING VERSTÄERKERUNG	REINFORCEMENT			
2.	2325-008X	1	FORSTÆRKNING VERSTÄERKERUNG	REINFORCEMENT			
3.	2325-101X	2	SKJOLD SCHILD	SHIELD		1219-0302 1220-3524	6 6
4.	2325-968X	4	MODSKÆR GEGENSCHNEIDE	WEARING BAR			
4. 1	2087-947X	4	MODSKÆR GEGENSCHNEIDE	SHEARBAR			
5.	3089-174X	1	SKÆRM SCHUTZ	GUARD		1215-3922 1220-3321 1241-2502	2 2 2
6.	3089-176X	1	SKÆRM SCHUTZ	GUARD			
7.	2087-788X	5	SKJOLD SCHILD	SHIELD			
7. 1	2211-170X	7	SKJOLD SCHILD	SHIELD			
8.	3087-784X	1	SLÆBESKO, HØJRE GLEITSCUHU, RECHTE	GUIDE SHOE, RIGHT		1215-3320 1220-3522	2 2
8. 1	3087-949X	1	SLÆBESKO, HØJRE GLEITSCUHU, RECHTE	GUIDE SHOE, RIGHT		1215-3226 1220-3524	1 1
9.	2087-778X	7	SLÆBESKO GLEITSCUHU	GUIDE SHOE		1220-3522	3
9. 1	2087-945X	7	SLÆBESKO GLEITKUFE	GUIDE SHOE			
10.	3087-775X	6	SLÆBESKO GLEITSCUHU	GUIDE SHOE		1215-3320 1220-3321	3 3
10. 1	3087-943X	6	SLÆBESKO GLEITSCUHU	GUIDE SHOE			
11.	3087-779X	1	SLÆBESKO, VENSTRE GLEITSCUHU, LINKE	GUIDE SHOE, LEFT		1213-3322 1215-3320 1220-3522	1 1 2
11. 1	3087-948X	1	SLÆBESKO, VENSTRE GLEITSCUHU, LINKE	GUIDE SHOE, LEFT		1215-3226 1220-3524	1 1
12.	2225-548X	2	SKÆRM, HØJRE SCHUTZ, RECHTE	GUARD, RIGHT		1213-3222 1241-2502	2 2
13.	2087-491X	1	SKÆRM SCHUTZ	GUARD		1213-2126 1241-1202	4 4
14.	2087-492X	2	SKÆRM SCHUTZ	GUARD		1213-2222 1220-2321 1241-1202	2 2 2
15.	2087-366X	1	SKÆRM SCHUTZ	GUARD		1213-4222 1241-3403	4 4
17.	2225-556X	1	UNDERLAG UNTERLAGE	SUPPORT			
18.	2225-576X	2	MELLEMLÆG 2 MM ZWISCHENLAGE 2 MM	SHIM 2 MM			
19.	2225-577X	2	MELLEMLÆG 1 MM ZWISCHENLAGE 1 MM	SHIM 1 MM			
20.	2225-565X	2	LÅSEBLIK SPERRBLECH	STRIKER PLATE		1213-4324	2

Fig. 3



POS.	VARENUMMER	ANTAL	BENÆVNELSE	BEZEICHNUNG	DESIGNATION		
21.	2225-667X	2	LÅSEBLIK SPERRBLECH		STRIKER PLATE	1213-5324	2
22.	2089-172X	1	KONSOL KONSOLE		BRACKET	1213-3324 1213-4224 1220-3321 1241-2502 1241-3403	2 2 2 4 2
23.	2088-252X	1	STØTTEPLADE STUETZPLATE		SUPPORT PLATE		
			>=2380101001	<=2380101143			

Fig. 4



GD-0012/1 GD 3205 FM TD

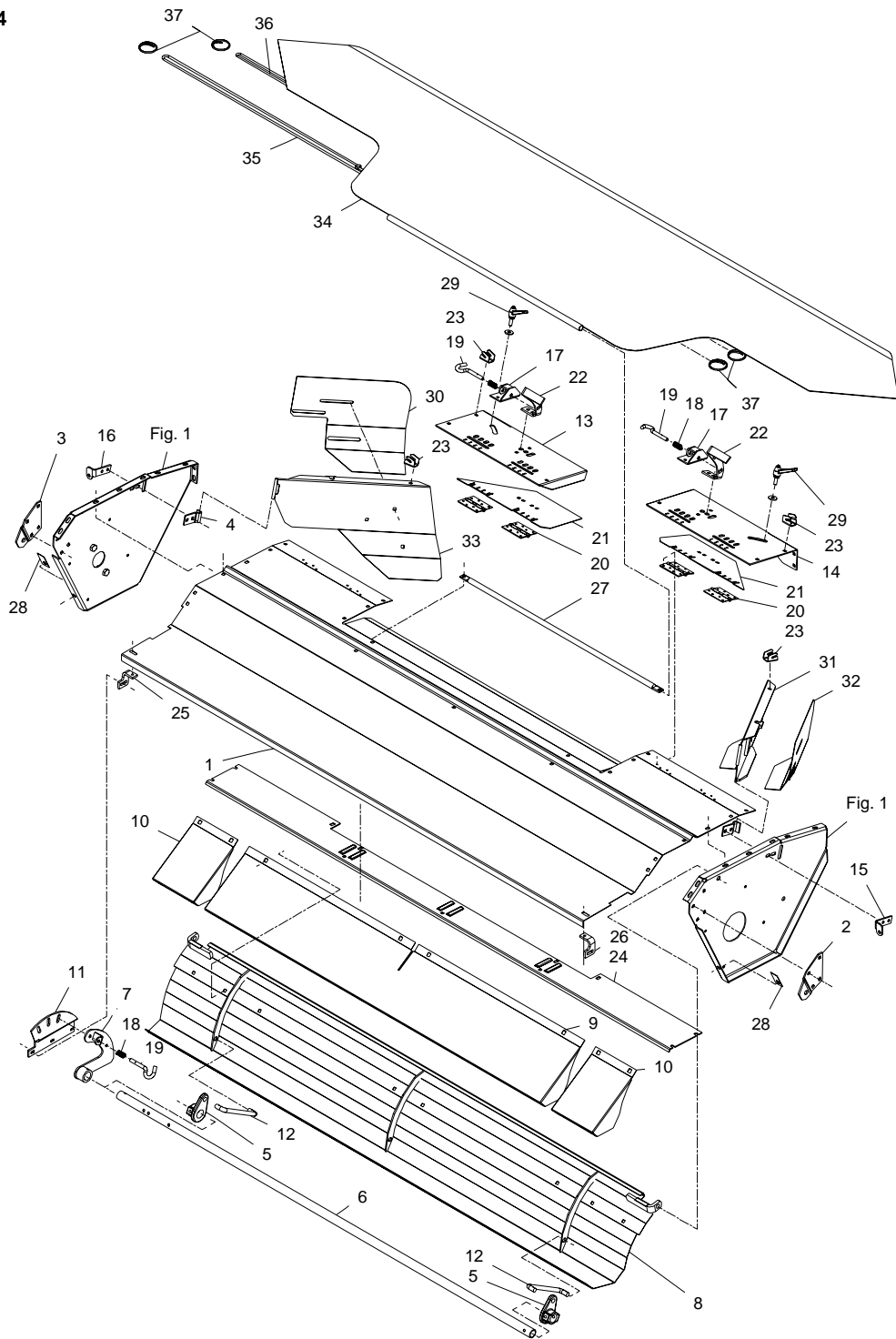
FIG. 4.

>=2380101001

HERTIL, DAZU,
TO THIS, A CECI

POS.	VARENUMMER	ANTAL	BENÆVNELSE	BEZEICHNUNG	DESIGNATION		
1.	2088-800X	1	OVERPLADE OBERPLATTE		UPPER PLATE		
2.	2087-344X	1	KONSOL KONSOLE		BRACKET	1213-5322 1215-3226 1220-3321 1220-5321 1241-2502	1 4 4 1 4
3.	2087-345X	1	KONSOL, HØJRE KONSOLE, RECHTE		BRACKET, RIGHT	1213-5322 1215-3226 1220-3321 1220-5321 1241-2502	1 4 4 1 4
4.	2225-470X	2	HÆNGSEL SCHARNIER		HINGE		
5.	2086-875X	2	VIPPE HEBEVORRICHTUNG		TIPPING DEVICE	1251-6501	1
6.	2087-489X	1	AKSEL WELLE		SHAFT	1251-6401	2
7.	3087-435X	1	HÅNDTAG HANDGRIFF		HANDLE	1251-2104 1251-6401	1 1
8.	3087-657X	1	CRIMPER PLADE BLECH FUER CRIMPER		CRIMPING PLATE	1213-5422 1220-5321 1241-4503	2 2 4
9.	2087-296X	1	LUKKEPLADE VERSCHLISSPLATTE		LOCKING PLATE	1215-3228 1219-0263 1220-3321 1220-3922 1241-2308 1241-3403	8 8 8 8 8 8
10.	2087-291X	2	SKÆRM SCHUTZ		GUARD		
11.	2087-438X	1	KONSOL KONSOLE		BRACKET	1215-2322 1215-2422 1220-2321 1241-1502	2 1 3 3
12.	2087-444X	2	JUSTERSTANG STELLSTANGE		ADJUSTMENT BAR	1252-4201	2
13.	2087-622X	1	FORSTÆRKNING, HØJRE VERSTÄERKERUNG, RECHTE		REINFORCEMENT, RIGHT	1215-3226 1215-3228 1220-3321 1241-2502	4 2 5 6
14.	2087-666X	1	FORSTÆRKNING, VENSTRE VERSTÄERKERUNG, LINKE		REINFORCEMENT, LEFT	1215-3226 1215-3228 1220-3321 1241-2502	4 2 5 6
15.	2088-808X	1	LASKE LASCHE		SPLICE		
16.	2088-807X	1	LASKE LASCHE		SPLICE		
17.	3087-628X	2	LÅS SCHLOSS		LOCK	1215-3226 1220-3321 1241-2502	2 2 2
18.	1431-2195	3	TRYKFJEDER DRUCKFEDER		COMPRESSION SPRING		
19.	2086-829X	3	STYRETAP STEUERUNGSSZAPPEN		GUIDE DOWEL		
20.	1399-0240	4	HÆNGSEL SCHARNIER		HINGE		
21.	2087-620X	2	PLADE PLATTE		PLATE	1219-0251 1219-0322 1220-1322 1220-1323 1241-1204	8 8 8 8 8
22.	2087-626X	2	HÅNDTAG HANDGRIFF		HANDLE	1215-3228 1220-3321	2 2
23.	2279-268X	4	HOLDER HALTER		HOLDER	1241-2403	1

Fig. 4



GD-0012/1 GD 3205 FM TD

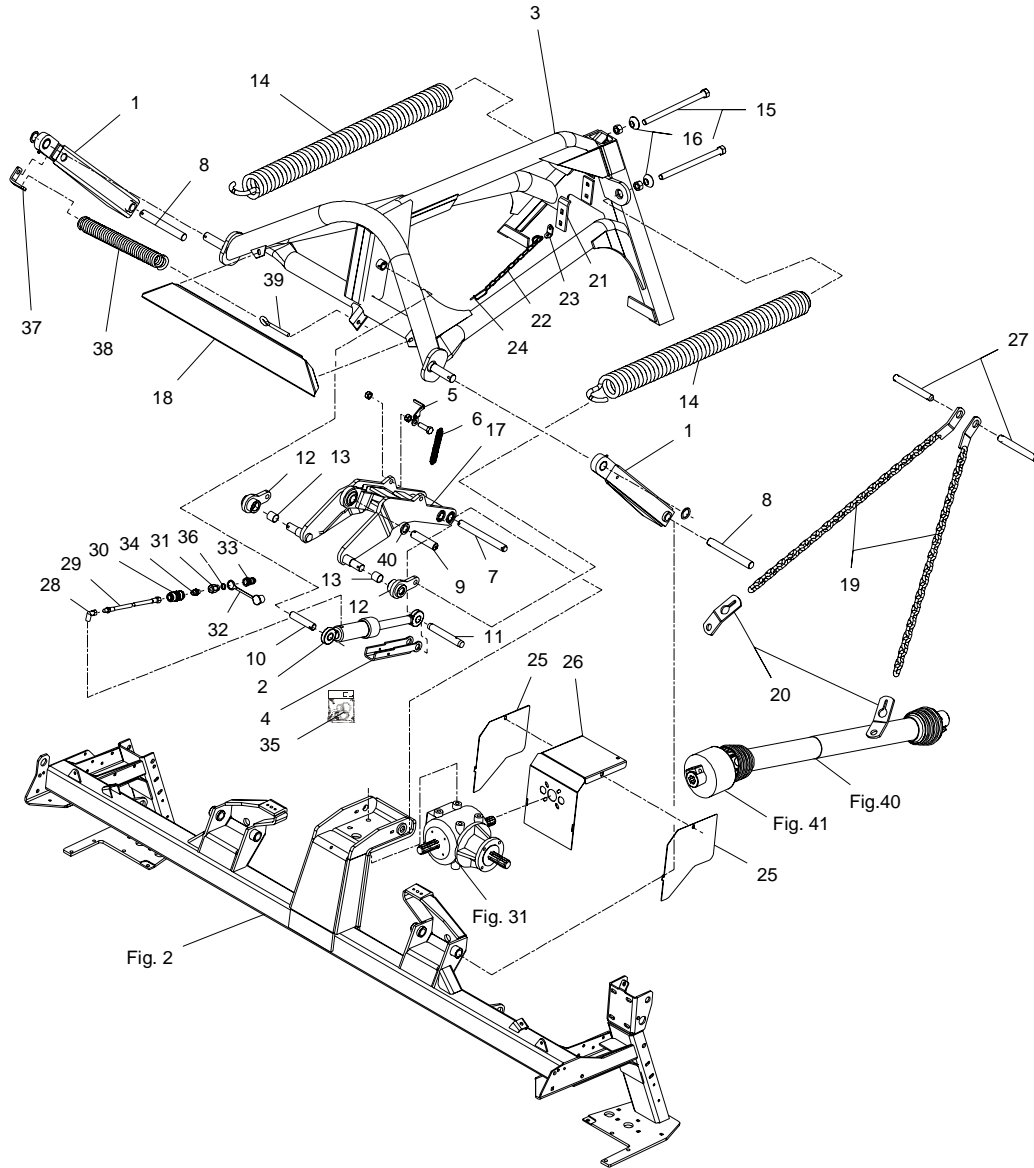
FIG. 4.

>=2380101001

HERTIL, DAZU,
TO THIS, A CECI

POS.	VARENUMMER	ANTAL	BENÆVNELSE	BEZEICHNUNG	DESIGNATION		
24.	2087-664X	1	PLADE PLATTE		PLATE	1215-3226 1215-3228 1220-3321 1241-2502 1241-2504	4 5 9 9 9
25.	2225-705X	1	HÆNGSEL BESCHLAG		CLAMP		
26.	2225-840X	1	HÆNGSEL BESCHLAG		CLAMP	1213-2224 1213-3224 1220-2321 1220-3321 1241-1202 1241-2402	1 1 1 1 1 1
27.	2279-521X	1	TVÆRRØR QUERROHR		TRANSVERSE TUBE	1241-2502	6
28.	2225-547X	2	LÅSEBLIK SPERRBLECH		COVER PLATE	1213-5224	1
29.	1399-0238	2	VRIDER WRINGER		FASTENER	1241-2505	1
30.	2088-849X	1	SKÅRFORLÆNGER, HØJRE SCHWADVERLÆNGERUNG, RECHTE		SWATH EXTENSION, RIGHT	1215-3228 1241-3502	3 3
31.	3088-851X	1	SKÅRSKÆRM, VENSTRE SCHWADBELCH, LINKE		DEFLECTOR, LEFT	1241-3502	1
32.	2088-852X	1	SKÅRFORLÆNGER, VENSTRE SCHWADVERLÆNGERUNG, LINKE		SWATH EXTENSION, LEFT	1215-3228 1241-3502	3 3
33.	3088-848X	1	SKÅRSKÆRM, HØJRE SCHWADBELCH, RECHTE		DEFLECTOR, RIGHT		
34.	2320-857X	1	DUG TUCH		CANVAS		
35.	3087-679X	1	STROP STROPP		STRAP		
36.	3087-677X	1	GUMMISTROP GUMMIRIEMEN		RUBBER STRAP		
37.	1433-0292	4	LÅSEFJEDER SPERRFEDER		LOCKING SPRING		

Fig. 5



GD-0012/1 GD 3205 FM TD

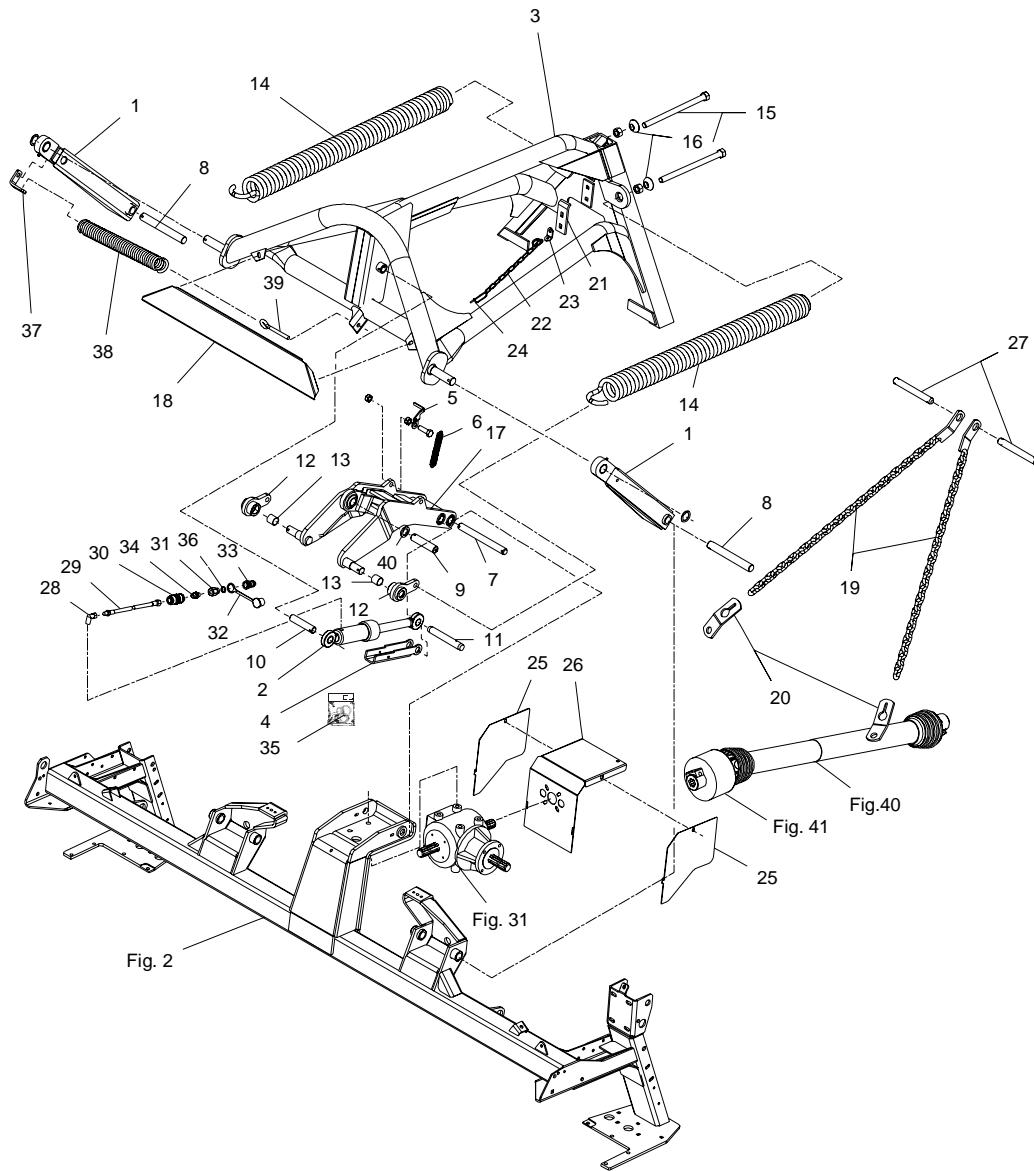
FIG. 5.

>=2380101001

HERTIL, DAZU,
TO THIS, A CECI

POS.	VARENUMMER	ANTAL	BENÆVNELSE	BEZEICHNUNG	DESIGNATION		
1.	3087-329X	2	PARALLELARM PARALLELARM	PARALLEL ARM	PARALLEL ARM	1241-8403 1251-3302 1251-5304 1313-1101	1 2 1 2
2.	2279-508A	1	CYLINDER ZYLINDER	CYLINDER	CYLINDER	1165-0130	2
3.	3087-940X	1	TOPRAMME ZUGRAHMEN	TOP FRAME	TOP FRAME		
4.	2087-931X	1	STOP STOP	STOP	STOP	1213-5524 1220-5122	1 2
5.	2087-932X	1	HÅNDTAG GRIFF	HANDLE	HANDLE		
6.	1432-2299	1	TRÆKFJEDER ZUGFEDER	TENSION SPRING	TENSION SPRING		
7.	2087-342X	1	TAP SCHNÆPPER	DOWEL	DOWEL	1251-5202	2
7. 1	3087-963X	1	TAP ZAPFEN >=2380101001 >=2380101244	DOWEL	DOWEL	1251-5202	2
8.	2087-337X	2	TAP SCHNÆPPER	DOWEL	DOWEL	1251-3301 1251-5303	2 1
9.	2279-155A	1	TAP ZAPFEN	DOWEL	DOWEL	1251-3301 1251-5303 1313-1101	2 1 1
10.	2279-156A	1	TAP ZAPFEN	DOWEL	DOWEL	1251-3301 1251-5303	2 1
11.	2087-347A	1	TAP ZAPFEN	DOWEL	DOWEL	1251-3302	2
12.	3087-235X	2	FJEDERHOLDER FEDERHALTER	SPRING HOLDER	SPRING HOLDER	1251-3301 1251-5303	1 1
13.	1335-5527	2	GLIDELEJE GLEITLAGER	PLAIN BEARING	PLAIN BEARING		
14.	3087-293X	2	TRÆKFJEDER RUECKZUGFEDER	TENSION SPRING	TENSION SPRING		
15.	3087-248X	2	GEVINDSTANG GEWINDSTANGE	SPINDLE	SPINDLE	1220-6122	1
16.	2061-002X	2	KONISK SKIVE KON. SCHEIBE	CONICAL WASHER	CONICAL WASHER		
17.	3087-941X	1	PARALLELARM PARALLELARM	PARALLEL ARM	PARALLEL ARM		
18.	2087-910X	1	LOGOHALDER HALTER FUER FIRMENSCHIEIN	LOGO PLATE	LOGO PLATE		
19.	3225-087X	2	HOLDEKÆDE HALTEKETTE	SUPPORT CHAIN	SUPPORT CHAIN		
20.	2279-153X	2	SPÆNDESTYKKE SPANNSTUECK	TIGHTENING PIECE	TIGHTENING PIECE		
21.	2279-073X	1	LÅSEPÅL SPERRKLINGE	CHECK PAWL	CHECK PAWL	1215-4324 1220-4321 1241-3403	2 2 2
22.	2226-789X	1	KÆDE KETTE	CHAIN	CHAIN	1433-0298	1
23.	2501-325X	1	AFSTIVNING STUETZE	SUPPORT	SUPPORT		
24.	1433-0288	1	LÅSEFJEDER SPERRFEDER	LOCKING SPRING	LOCKING SPRING		
25.	2088-845X	2	SIDEAFDÆKNING SEITE ABDECKUNG	SIDE COVERING	SIDE COVERING	1213-2126 1241-1202	2 2
26.	2088-844X	1	PTO-SKÆRM PTO-SCHUTZ	PTO-GUARD	PTO-GUARD		
27.	2225-092X	2	TAP ZAPFEN	DOWEL	DOWEL	1254-4201	2
28.	1311-8525	1	VINKELFORSKRUNING WINKELVERSCHRAUB	ANGLE COUPLING	ANGLE COUPLING		

Fig. 5



GD-0012/1 GD 3205 FM TD

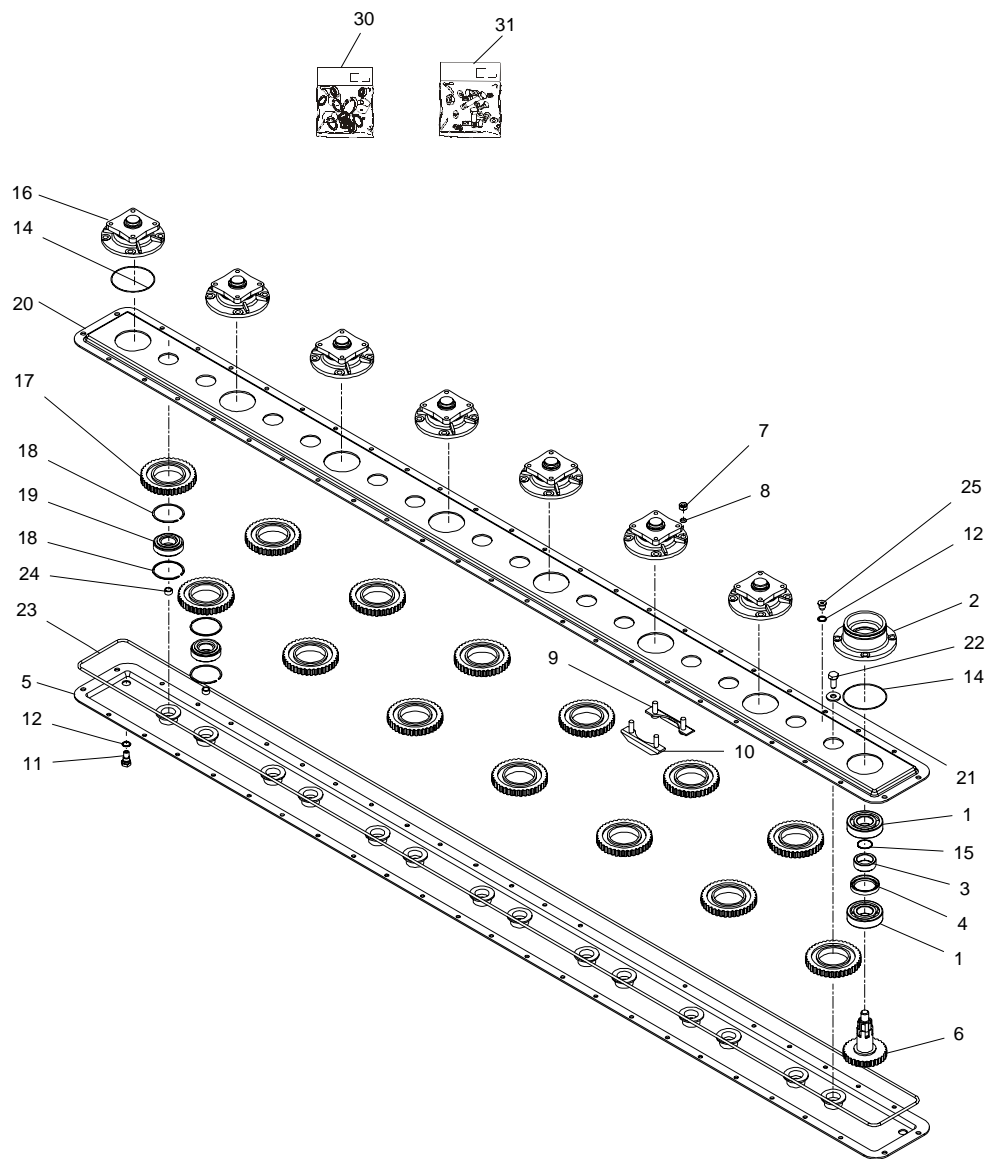
FIG. 5.

>=2380101001

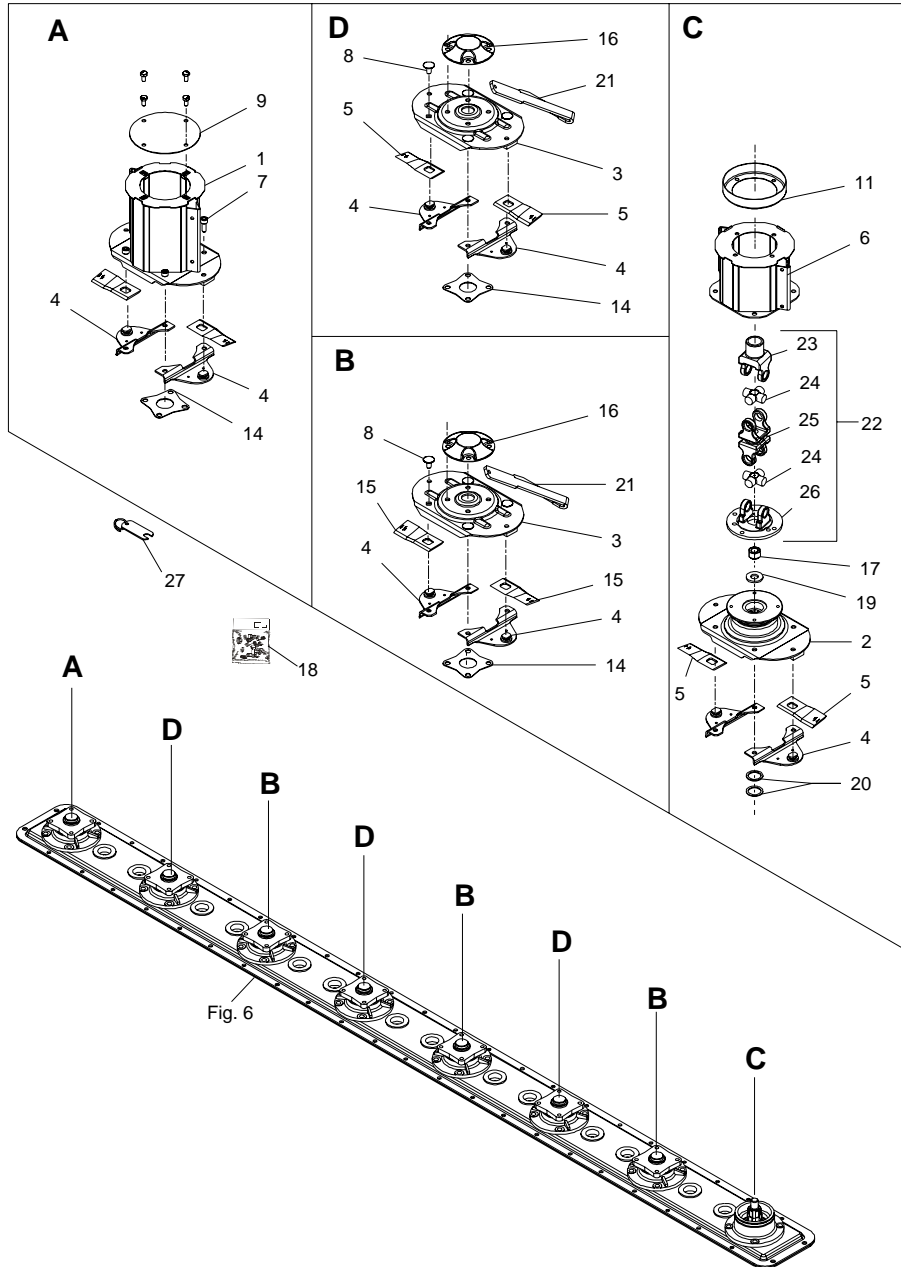
HERTIL, DAZU,
TO THIS, A CECI

POS.	VARENUMMER	ANTAL	BENÆVNELSE	BEZEICHNUNG	DESIGNATION		
29.	1317-0430	1	HYDRAULIKSLANGE L=2700 HYDRAULIKSCHLAUCH L=2700		HYDRAULIC HOSE L=2700		
30.	1317-0734	1	DRØVLEVENTIL DROSSELVENTIL		THROTTLE VALVE		
31.	1311-2601	1	NIPPELMUFFE NIPPEL		BUSHING		
32.	1393-0138	1	BESKYTTELSESHÆTTE SCHUTZKAPPE		PROTECTION CAP		
33.	1317-0302	1	STIK F/LYNKOBLING ANSCHLUSS F/SCHNELLKUPPLUNG		CONNECTION F/QUICK-COUPLING		
34.	1311-8566	1	NIPPEL NIPPEL		NIPPLE		
35.	1317-9255	1	PAKNINGSSÆT DICHTUNGSSATZ		SET OF GASKETS		
36.	1317-0715	1	O-RING O-RING		O-RING		
37.	2088-240X	1	BØJLE BÜGEL		HOOP	1215-3324 1220-3321 1220-4321 1241-2402 1241-3403	1 1 1 1 1
38.	1435-0051	1	TRÆKFJEDER ZUGFEDER		TENSION SPRING		
39.	1392-0110	1	ØJEBOLT M12-123 GALV AUGBOLZEN M12-123 GALV		EYE BOLT M12-123 GALV		
40.	1241-6702	1	SPÆNDESKIVE 29-42-5 SCHEIBE 29-42-5		WASHER 29-42-5		

Fig. 6

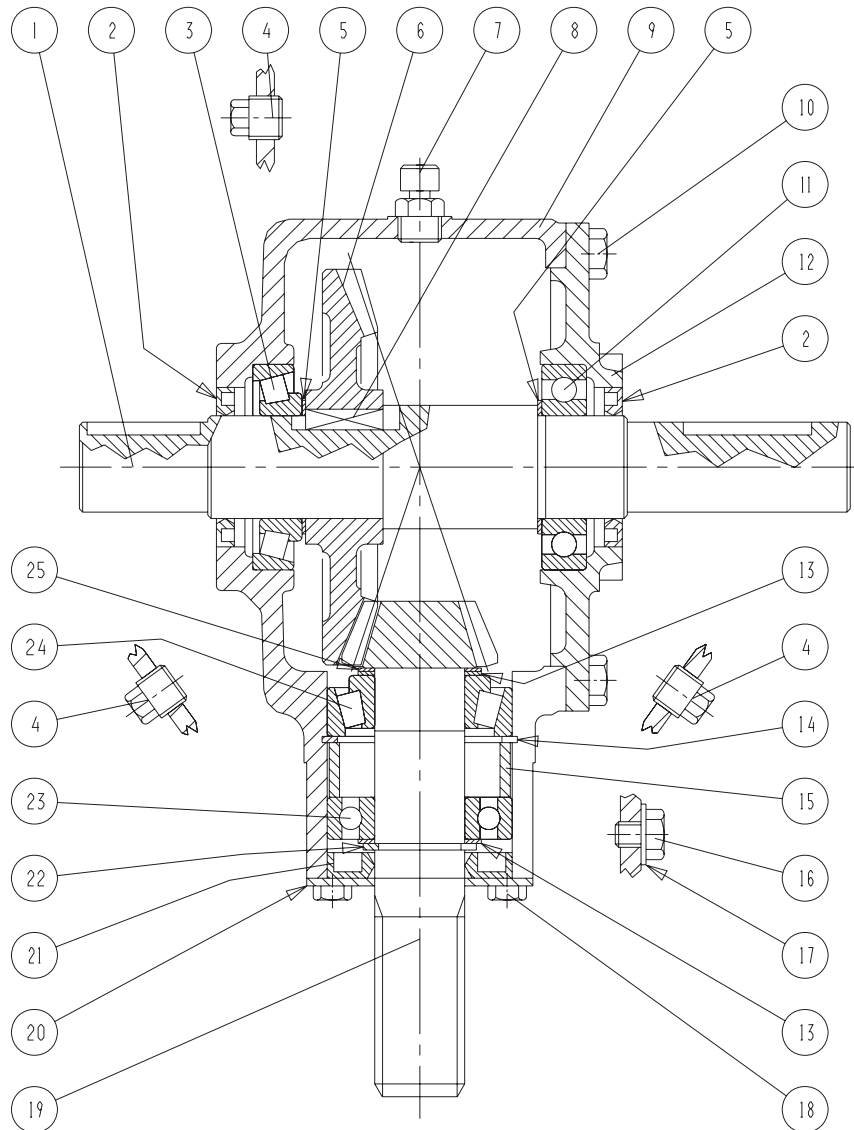


POS.	VARENUMMER	ANTAL	BENÆVNELSE	BEZEICHNUNG	DESIGNATION
.	1380-0128		KNIVBJÆLKE 8-SK MESSERBALKEN 8-SK		KNIFE BAR 8-SK
1.	2085-630X	2	KUGLELEJE KUGLELAGER		BALL BEARING
2.	2085-643X	1	LEJEHUS LAGERGEHAEUSE		BEARING HOUSING
3.	2085-632X	1	AFSTANDSRING DISTANZRING		DISTANCE RING
4.	2085-633X	1	TÆTNINGSRING DICHTUNGSRING		TIGHTENING RING
5.	2085-638X	1	BJÆLKEHALVDEL, UNDERSTE BALKENHÆLFTTE, UNTERE		HALF OF CUTTERBAR, LOWER
6.	2085-635X	1	DRIVHJUL ANTRIEBSRAD		DRIVING WHEEL
7.	1220-4321	32	NYLOC MØTRIK M12 NYLOC MUTTER M12		NYLOC NUT M12
8.	2085-621X	32	O-RING O-RING		O-RING
9.	2085-619X	8	KONSOL KONSOLE		BRACKET
10.	2085-618X	8	KONSOL KONSOLE		BRACKET
11.	2085-637X	1	UDLUFTNINGSSKRUE ENTLUFTUNGSVENTIL		AIR-ESCAPE VALVE
12.	1317-0208	4	KOBBERPAKNING 17-22-1,5 KUPFERDICHTUNG 17-22-1,5		COPPER GASKET 17-22-1,5
14.	2085-641X	8	O-RING O-RING		O-RING
15.	2085-634X	1	O-RING O-RING		O-RING
16.	2085-642X	7	LEJEHUS LAGERGEHAEUSE		BEARING HOUSING
17.	2085-628X	14	MELLEMHJUL Z-38 ZWISCHENRAD Z-38		INTERMEDIATE WHEEL Z-38
18.	2085-189X	28	LÅSERING ANI 75NO3 SICHERUNGSRING 75NO3		SNAP RING ANI 75NO3
19.	2085-627X	14	KUGLELEJE KUGLELAGER		BALL BEARING
20.	2085-639X	1	BJÆLKEHALVDEL, ØVERSTE BALKENHÆLFTTE, ØBERE		HALF OF CUTTERBAR, UPPER
21.	2085-624X	14	SKIVE SCHEIBE		WASHER
22.	2085-625X	14	SKRUE SCHRAUBE		SCREW
23.	2085-640X	1	O-RING O-RING		O-RING
24.	2085-626X	14	BØSNING, NYLON BUCHSE, NYLON		BUSH, NYLON
25.	2085-214X	1	PROP ROHRVERSCHLUSS		PLUG
30.	3085-250X	1	PAKNINGSSÆT DICHTUNGSSATZ		GASKET SET
31.	3085-251X	1	LEJESÆT LAGERSATZ		BEARING SET



POS.	VARENUMMER	ANTAL	BENÆVNELSE	BEZEICHNUNG	DESIGNATION		
1.	3087-451A	1	TROMLE, UDVENDIG WALZE	BARREL		1213-4225	4
						1220-3922	4
						1241-3403	4
2.	3229-519A	1	SKIVE FOR INDGANG LAV HD TELLERSCHEIBE HD	DISC HD			
3.	3229-520X	6	SKIVE TELLERSCHEIBE	DISC			
4.	3229-517A	16	KNIVHOLDER MESSERHALTER	KNIFE HOLDER			
5.	1380-0047	8	KNIV H. VREDET 55-4-134 MESSER, RECHTE	KNIFE, RIGHT			
6.	3087-449A	1	TROMLE TROMMEL	BARREL		1213-3224	12
						1220-3922	4
						1241-2402	4
7.	1213-4225	28	STÅLSÆTSKRUE M12-25 KV. 10.9 ST. SETSCHRAUBE M12-25 Q 10.9	STEEL SET SCREW M12-25 Q 10.9		1220-4323	4
						1241-3403	4
8.	1215-4220	28	BREDESKRUE M12-25 KV. 8.8 FLACHRUNDSCHRAUBE M12-25	CARRIAGE SCREW M12-25 Q. 8.8		1220-4323	24
						1241-3403	24
9.	2089-180X	1	TÆTNING DICHTUNG	TIGHTENING			
11.	2225-397X	1	TÆTNING DICHTUNG	TIGHTENING			
14.	2228-592X	7	MELLEMLÆG ZWISCHENSTUECK	DISTANCE PIECE			
15.	1380-0046	8	KNIV, VENSTRE MESSER, LINKS	KNIFE, LEFT			
16.	2228-637X	6	TOP TOPP	TOP			
17.	2085-615X	1	LÅSEMØTRIK GEGENMUTTER	LOCK NUT			
18.	3085-259X	1	BOLTESÆT BOLZENSATZ	SET OF BOLTS			
19.	2085-616X	1	SKIVE SCHEIBE	WASHER			
20.	1241-8202	2	SPENDESKIVE 36-52-1,5 SCHEIBE 36-52-1,5	WASHER 36-52-1,5			
21.	2083-706B	1	VERKTØJ WERKZEUG	TOOL			
22.	1340-7123	1	KARDANLED KREUTZGELENK	UNIVERSAL JOINT			
23.	1340-9006	1	NAVGAFFEL NABENGABEL	HUB FORK			
24.	1340-9114	2	KRYDS KREUTZGARNITUR	CENTRE CROSS			
25.	1340-9059	1	DOBBLTGAFFEL DOPPELTES GABEL	FORK DOUBLE			
26.	1340-9005	1	FLANGEGAFFEL FLANSCHGABEL	FLANGE FORK			
27.	3210-436X	1	KONTROLLÆRE KONTROLLEHRE	CONTROL GAUGE			

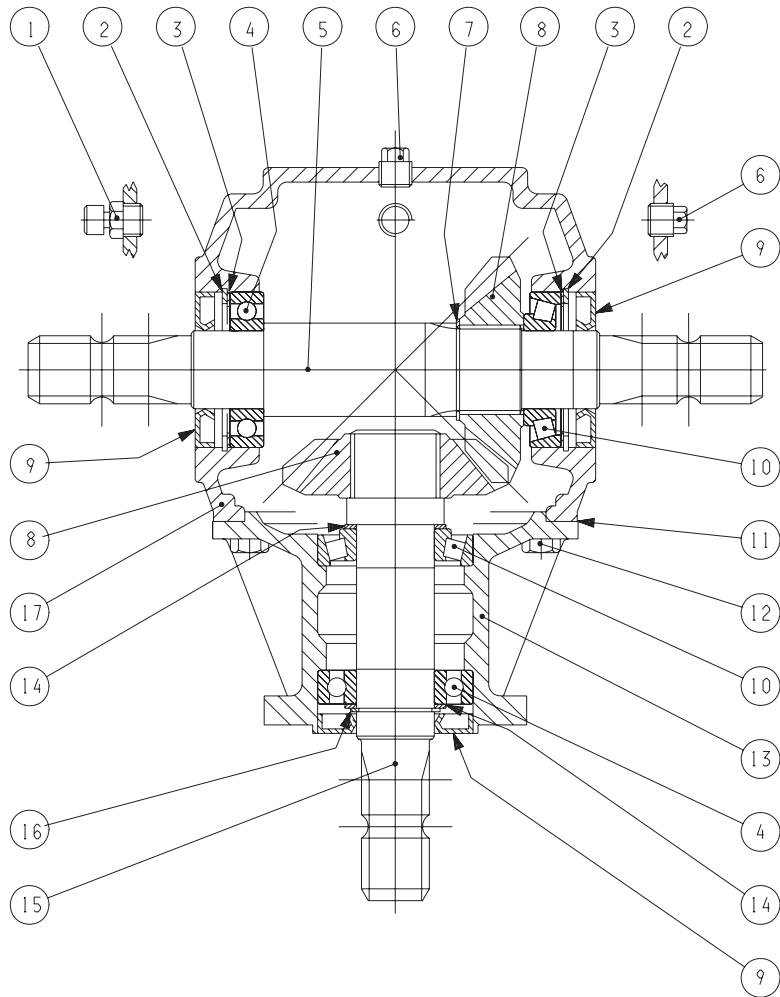
Fig. 30



POS.	VARENUMMER	ANTAL	BENÆVNELSE	BEZEICHNUNG	DESIGNATION
.	3225-969X		GEAR GETRIEBE		GEAR
1.	1315-9316	1	AKSEL WELLE		SHAFT
2.	1332-4502	2	OLIETÆTNINGSRING M40-62-7 DICHTUNGSRING M40-62-7		OIL SEAL M40-62-7
3.	1331-9994	1	RULLELEJE KONISK 30208A ROLLENLAGER 30208A		ROLLER BEARING 30208A
4.	1311-2201	3	PROP VERSCHLUSS		PLUG
5.	1315-9109	2	AFSTANDSRING, SÆT DISTANZRING, SATZ		DISTANCE RING, SET
6.	1315-9163	1	KRONHJUL KRONRAD		CROWN WHEEL
7.	1315-9167	1	UDLUFTNINGSPROP ENTLUFTUNGSSCHRAUBE		AIR ESCAPE PLUG
8.	1338-0102	1	PASFEDER 12-8-28 FEDERKEIL 12-8-28		FLAT KEY 12-8-28
9.	1315-9317	1	HUS GEHAEUSE		HOUSING
10.	1213-3224	8	STÅLSÆTSKRUE M10-25 ST. SÆTSCHRAUBE M10-25		STEEL SET SCREW M10-25
11.	1331-3106	1	KUGLELEJE 6208 KUGELLAGER 6208		BALL BEARING 6208
12.	1315-9299	1	DÆKSEL DECKEL		COVER
13.	1315-9140	2	SKIVESÆT DICHTUNGSSATZ		SET OF TIGHTENINGS
14.	1255-6101	1	LÅSERING 72 MM INDVENDIG SICHERUNGSRING 72 MM INNEN		SNAP RING 72 MM INNER
15.	1315-9301	1	AFSTANDBØSNING DISTANZBUCHSE		DISTANCE BUSH
16.	1315-9136	1	BOLT M10-10 BOLZEN M10-10		BOLT M10-10
17.	1315-9282	1	KOBBERSKIVE 10,5-18 KUPFERSCHEIBE 10,5-18		COPPER WASHER 10,5-18
18.	1213-2126	4	STÅLSÆTSKRUE M8-15 ST. SÆTSCHRAUBE M8-15		STEEL SET SCREW M8-15
19.	1315-9319	1	SPIDSHJUL Z=12 ZAHNRAD Z=12		BEVEL PINION WHEEL Z=12
20.	1315-9165	1	DÆKSEL DECKEL		COVER
21.	1332-3602	1	OLIETÆTNINGSRING 35-72-10 DICHTUNGSRING 35-72-10		OIL SEAL 35-72-10
22.	1315-9191	1	LÅSERING 35 SICHERUNGSRING 35		SNAP RING 35
23.	1331-3104	1	KUGLELEJE 6207 KUGELLAGER 6207		BALL BEARING 6207
24.	1331-9910	1	RULLELEJE ROLLENLAGER		ROLLER BEARING
25.	1315-9220	1	PASSKIVE 35.3-1.3 SCHEIBE 35.3-1.3		WASHER 35.3-1.3

Fig. 31

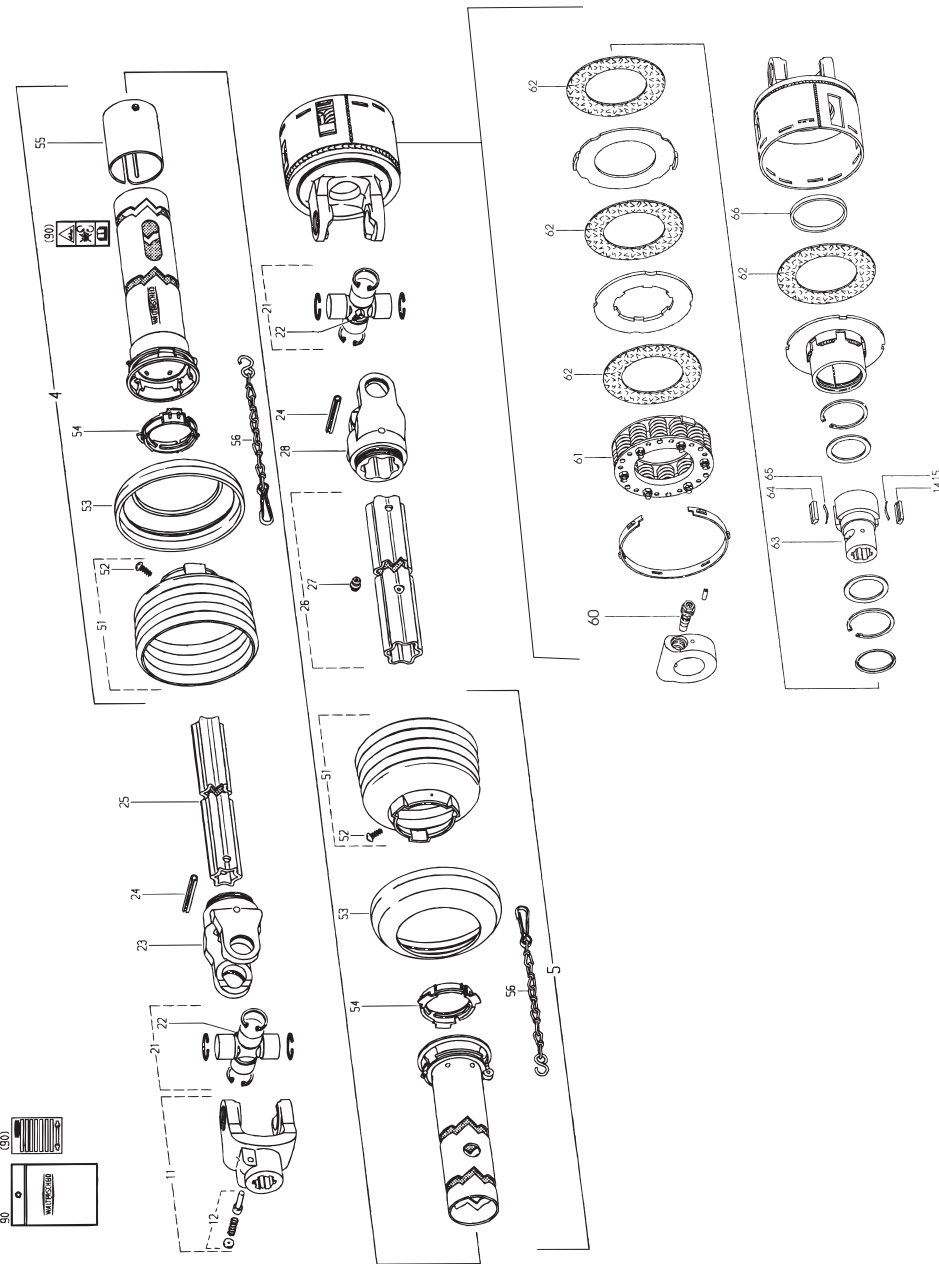
POS. VARENUMMER ANTAL BENÆVNELSE BEZEICHNUNG DESIGNATION



POS.	VARENUMMER	ANTAL	BENÆVNELSE	BEZEICHNUNG	DESIGNATION
.	3087-292X		GEAR GETRIEBE		GEAR
1.	1315-9167	1	UDLUFTNINGSPROP ENTLUFTUNGSSCHRAUBE		AIR ESCAPE PLUG
2.	1255-7102	2	LÅSERING 80 MM INDVENDIG SICHERINGSRING 80 MM INNEN		SNAP RING 80 MM INNER
3.	1315-9253	2	AFSTANSSKIVE DISTANZSCHEIBE		DISTANCE WASHER
4.	1331-3106	2	KUGLELEJE 6208 KUGELLAGER 6208		BALL BEARING 6208
5.	1315-9257	1	AKSEL, L = 374 MM WELLE, L = 374 MM		SHAFT, L = 374 MM
6.	1311-2201	2	PROP VERSCHLUSS		PLUG
7.	1255-4202	1	LÅSERING 45 MM UDVENDIG SICHERINGSRING 45 MM AUSSEN		SNAP RING 45 MM OUTER
8.	1315-9284	2	TANDHJUL Z18 ZAHNRAD Z18		SPROCKET WHEEL Z18
9.	1332-4801	3	OLIETÆTNINGSRING M 40-80-10 DICHTUNGSRING M 40-80-10		OIL SEAL M 40-80-10
10.	1331-9994	2	RULLELEJE KONISK 30208A ROLLENLAGER 30208A		ROLLER BEARING 30208A
11.	1315-9256	1	PAKNING DICHTUNG		GASKET
12.	1213-3224	8	STÅLSÆTSKRUE M10-25 ST. SÆTSCHRAUBE M10-25		STEEL SET SCREW M10-25
13.	1315-9255	1	LEJEHUS LAGERGEHÆUSE		BEARING HOUSING
14.	1315-9109	2	AFSTANSTRING, SÆT DISTANZRING, SATZ		DISTANCE RING, SET
15.	1315-9377	1	AKSEL WELLE		SHAFT
16.	1255-4201	1	LÅSERING 40 MM UDVENDIG SICHERINGSRING 40 MM AUSSEN		SNAP RING 40 MM OUTER
17.	1315-9251	1	HUS GEHÆUSE		HOUSING

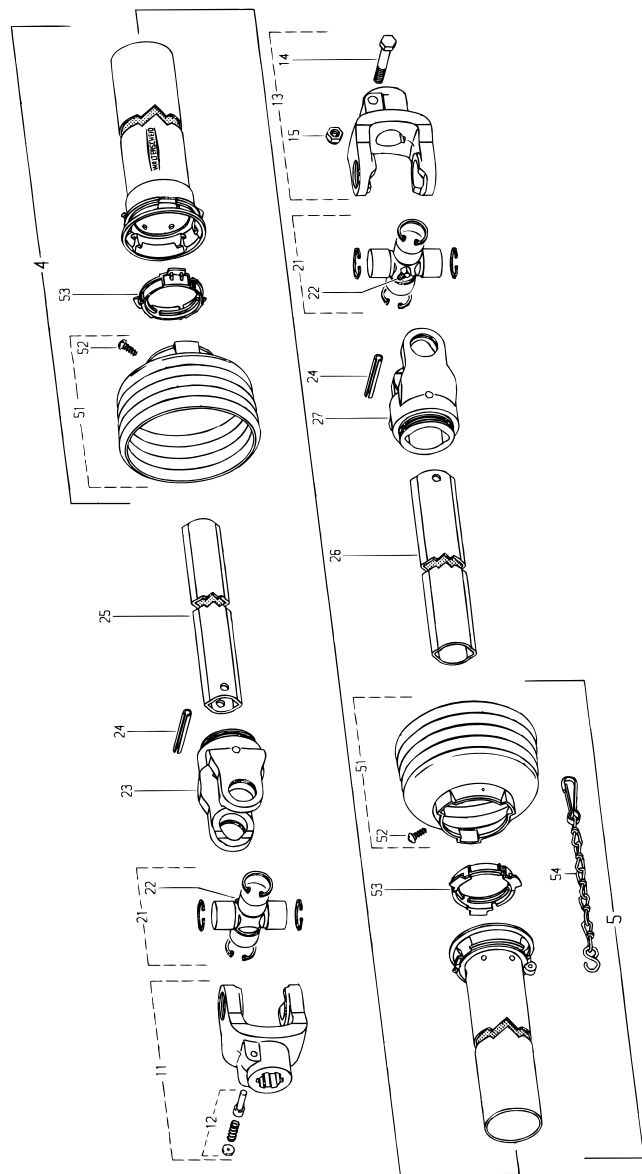
Fig. 40

POS. VARENUMMER ANTAL BENÆVNELSE BEZEICHNUNG DESIGNATION



POS.	VARENUMMER	ANTAL	BENÆVNELSE	BEZEICHNUNG	DESIGNATION
.	1340-1410		KO-AKSEL W2400 / 1000 RPM GELENKWELLE W2400 / 1000 RPM		PTO SHAFT W2400 / 1000 RPM
4.	1342-3077	1	RØR ROHR		TUBE
5.	1342-3078	1	RØR ROHR		TUBE
11.	1340-9028	1	KOBLINGSGAFFEL 1 3/8" (6) AUFSTECKGABEL 1 3/8" (6)		CLUTCH FORK 1 3/8" (6)
12.	1341-9523	1	LÅSESTIFT SPERRSTIFT		LOCKING PIN
21.	1340-9153	2	KRYDS KREUZGARNITUR		CENTRE CROSS
22.	1341-9188	2	SMØRENIPPEL C 8 SCHMIERNIPPEL C 8		GREASE NIPPLE C 8
23.	1340-9073	1	RILLEGAFFEL RILLENGABEL		GROOVE FORK
24.	1251-9007	2	SPENDESTIFT 10-80 SPANNSTIFT 10-80		SPECIAL PIN 10-80
25.	1501-0113	1	PROFILRØR S4LH 1000 MM PROFILROHR GR.S4LH 1000 MM		PROFILE TUBE SIZE S4LH 1000 MM
26.	1342-3079	1	PROFILRØR M. SMØRENIPPEL PROFILROHR M. SCHMIERNIPPEL		PROFILE TUBE W. GREASE NIPPLE
27.	1315-9525	1	SMØRENIPPEL SCHMIERNIPPEL		GREASE NIPPLE
28.	1340-9082	1	RILLEGAFFEL RILLENGABEL		GROOVE FORK
51.	1501-0022	2	PLASTIKSKÆRM Ø165 SCHUTZTRICHTER Ø165		PLASTIC GUARD Ø165
52.	1341-9411	2	SKRUE SCHRAUBE		SCREW
53.	1341-9630	2	FORSTÆRKNINGSRING STUETZRING		SUPPORT RING
54.	1341-9618	2	RING RING		RING
55.	1341-9436	1	STØTTESKIVE STUETZSCHEIBE		SUPPORT WASHER
56.	1341-9641	2	HOLDEKÆDE HALTEKETTE		CHAIN
60.	1340-9403	1	KLEM-KONUS KLEMM-KONUS		CLAMPING CONE
61.	1340-9200	1	FJEDERSÆT KPL. FEDER KPL.		SPRING CPL.
62.	1341-9569	4	FRIKTIONSBELEGNING REIBSCHEIBE		FRICTION DISK
63.	1340-9304	1	NAV NABE		HUB
64.	1340-9600	2	KILE KEIL		WEDGE
65.	1340-9596	2	BLADFJEDER BLATTFEDER		LEAF SPRING
66.	1341-9644	1	LØBERING LAUFRING		SUPPORTING ROLLER
90.	1340-9404	1	INSTRUKTIONSMANUAL BEDIENUNGS MANUAL		INSTRUCTION MANUAL

Fig. 41



POS.	VARENUMMER	ANTAL	BENÆVNELSE	BEZEICHNUNG	DESIGNATION
.	1340-5405		KO-AKSEL W2400 / 1000 RPM GELENKWELLE W2400 / 1000 RPM	PTO SHAFT W2400 / 1000 RPM	
4.	1501-0010	1	BESKYTTELSESRØR UDV. 1000 MM SCHUTZROHR AUSSEN, 1000 MM	PROTECTION TUBE, OUTER 1000 MM	
5.	1501-0009	1	BESKYTTELSESRØR, INDV. 1000 MM SCHUTZROHR INNEN, 1000 MM	PROTECTION TUBE INNER, 1000 MM	
11.	1340-9028	1	KOBLINGSGAFFEL 1 3/8" (6) AUFSTECKGABEL 1 3/8" (6)	CLUTCH FORK 1 3/8" (6)	
12.	1341-9523	1	LÅSESTIFT SPERRSTIFT	LOCKING PIN	
13.	1340-9405	1	GAFFEL GABEL	YOKE	
14.	1214-4328	1	STÅLSKRUE M12-85 STAHLSECHSKANTSCHRAUBE M12-85	STEEL SCREW M12-85	
15.	1220-4321	1	NYLOC MØTRIK M12 NYLOC MUTTER M12	NYLOC NUT M12	
21.	1340-9153	2	KRYVDS KREUZGARNITUR	CENTRE CROSS	
22.	1341-9188	2	SMØRENIPPEL C 8 SCHMIERNIPPEL C 8	GREASE NIPPLE C 8	
23.	1340-9022	1	SPÆNDEGAFFEL KLEMMGABEL	CLAMP FORK	
24.	1251-9007	2	SPÆNDESTIFT 10-80 SPANNSTIFT 10-80	SPECIAL PIN 10-80	
25.	1501-0111	1	PROFILRØR 1BH 1000 MM PROFILROHR GR.1BH 1000 MM	PROFILE TUBE SIZE 1BH 1000 MM	
26.	1501-0108	1	PROFILRØR 2 A 1000 MM PROFILROHR GR.2 A 1000MM	PROFILE TUBE SIZE 2 A 1000MM	
27.	1340-9023	1	SPÆNDEGAFFEL KLEMMGABEL	CLAMP FORK	
51.	1501-0022	2	PLASTIKSKÆRM Ø165 SCHUTZTRICHTER Ø165	PLASTIC GUARD Ø165	
52.	1341-9411	2	SKRUE SCHRAUBE	SCREW	
53.	1341-9618	2	RING RING	RING	
54.	1341-9641	1	HOLDEKÆDE HALTEKETTE	CHAIN	

Fig. 80

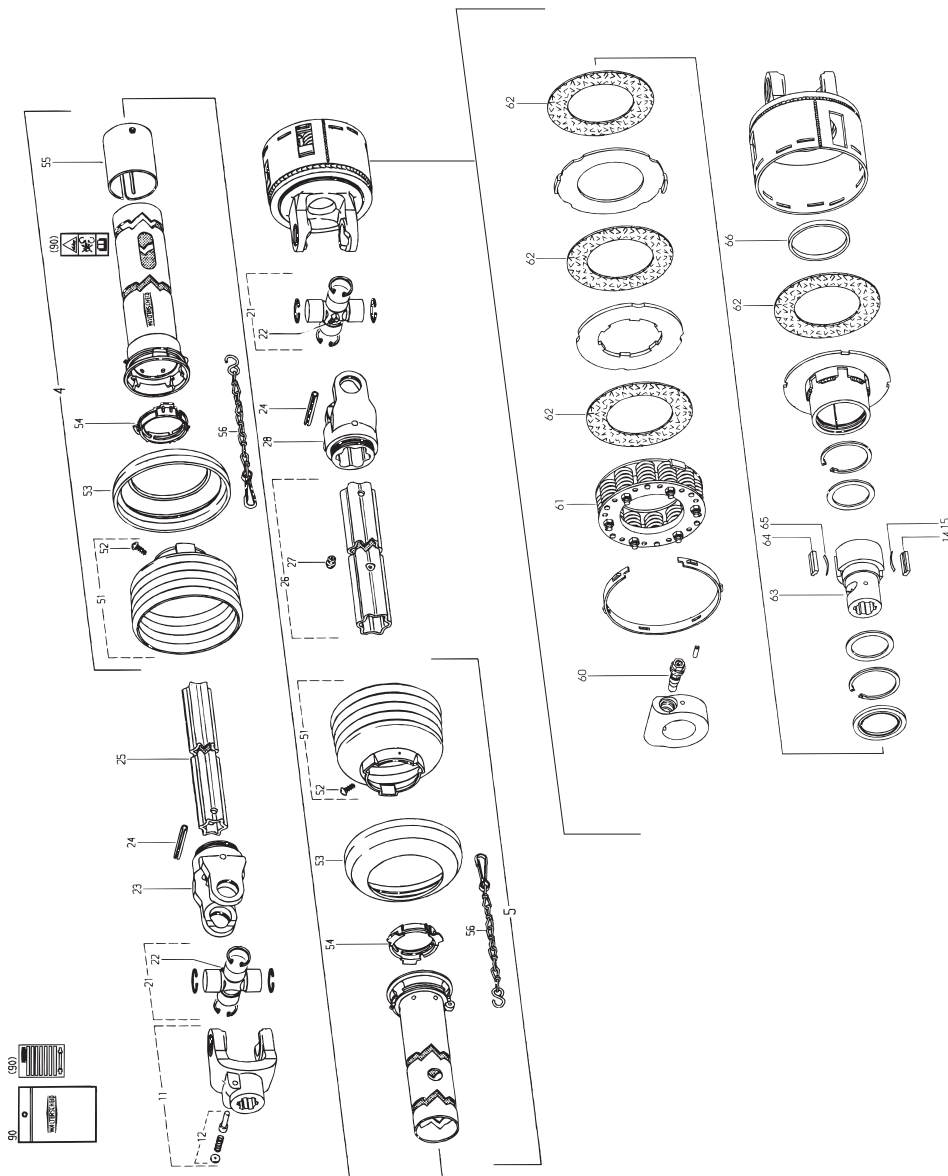
TILBEHØR - ZUBEHÖR - ACCESSORIES

GD-0012/1 GD 3205 FM TD

FIG. 80.
TILBEHØR, ZUBEHÖR, ACCESSORIES

>=2380101001

HERTIL, DAZU,
TO THIS, A CECI



POS.	VARENUMMER	ANTAL	BENÆVNELSE	BEZEICHNUNG	DESIGNATION
.	1340-1413		KO-AKSEL W2400 / 1000 RPM GELENKWELLE W2400 / 1000 RPM		PTO SHAFT W2400 / 1000 RPM
4.	1342-3077	1	RØR ROHR		TUBE
5.	1342-3078	1	RØR ROHR		TUBE
11.	1340-9028	1	KOBLINGSGAFFEL 1 3/8" (6) AUFSTECKGABEL 1 3/8" (6)		CLUTCH FORK 1 3/8" (6)
12.	1341-9523	1	LÅSESTIFT SPERRSTIFT		LOCKING PIN
21.	1340-9153	2	KRYDS KREUZGARNITUR		CENTRE CROSS
22.	1341-9188	2	SMØRENIPPEL C 8 SCHMIERNIPPEL C 8		GREASE NIPPLE C 8
23.	1340-9073	1	RILLEGAFFEL RILLEGABEL		GROOVE FORK
24.	1251-9007	2	SPENDESTIFT 10-80 SPANNSTIFT 10-80		SPECIAL PIN 10-80
25.	1501-0113	1	PROFILRØR S4LH 1000 MM PROFILROHR GR.S4LH 1000 MM		PROFILE TUBE SIZE S4LH 1000 MM
26.	1342-3079	1	PROFILRØR M. SMØRENIPPEL PROFILROHR M. SCHMIERNIPPEL		PROFILE TUBE W. GREASE NIPPLE
27.	1315-9525	1	SMØRENIPPEL SCHMIERNIPPEL		GREASE NIPPLE
28.	1340-9082	1	RILLEGAFFEL RILLEGABEL		GROOVE FORK
51.	1501-0022	2	PLASTIKSKÆRM Ø165 SCHUTZTRICHTER Ø165		PLASTIC GUARD Ø165
52.	1341-9411	2	SKRUE SCHRAUBE		SCREW
53.	1341-9630	2	FORSTERKNINGSRING STÜTZRING		SUPPORT RING
54.	1341-9618	2	RING RING		RING
55.	1341-9538	1	AFDÆKNING ABDECKUNG		COVER
56.	1341-9641	2	HOLDEKÆDE HALTEKETTE		CHAIN
60.	1340-9403	1	KLEM-KONUS KLEMM-KONUS		CLAMPING CONE
61.	1340-9200	1	FJEDERSÆT KPL. FEDER KPL.		SPRING CPL.
62.	1341-9569	4	FRIKTIONSBELEGNING REIBSCHEIBE		FRICITION DISK
63.	1340-9304	1	NAV NABE		HUB
64.	1340-9600	2	KILE KEIL		WEDGE
65.	1340-9596	2	BLADFJEDER BLATTFEDER		LEAF SPRING
66.	1341-9644	1	LØBERING LAUFRING		SUPPORTING ROLLER
90.	1340-9404	1	INSTRUKTIONSMANUAL BEDIENUNGS MANUAL		INSTRUCTION MANUAL

Fig. 81

TILBEHØR - ZUBEHÖR - ACCESSORIES

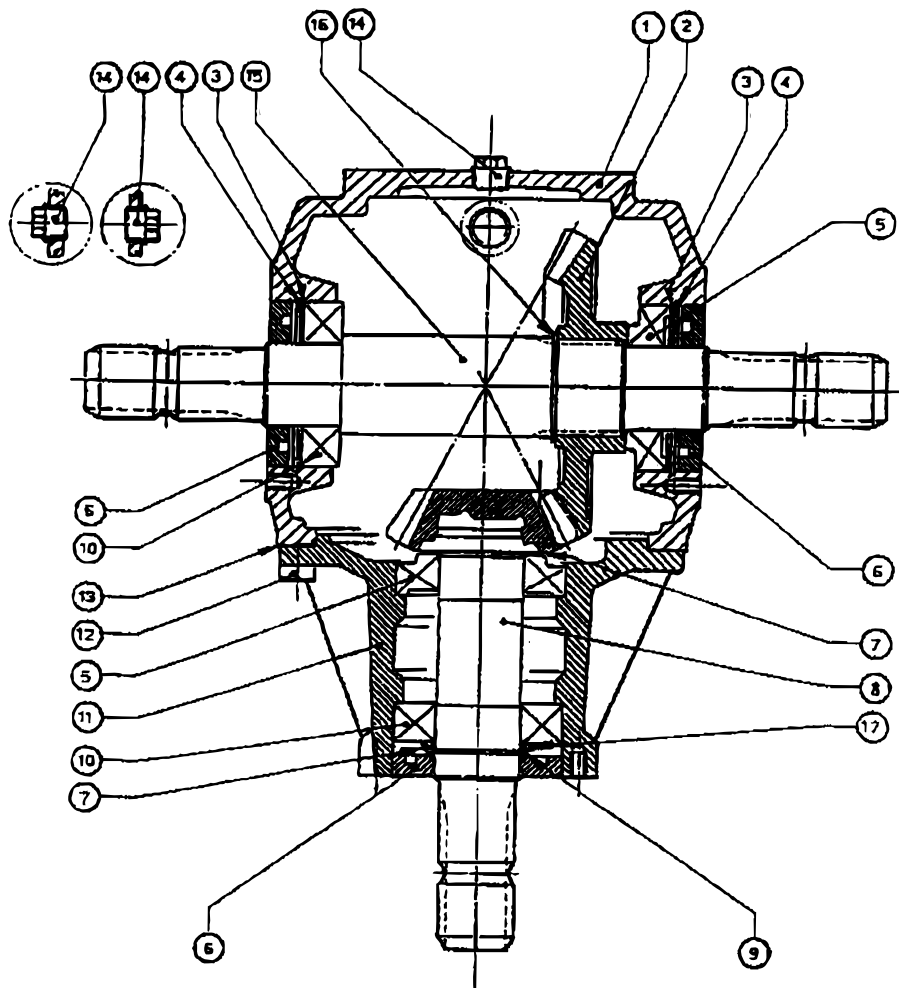
GD-0012/1 GD 3205 FM TD

FIG. 81.
TILBEHØR, ZUBEHÖR, ACCESSORIES

>=2380101001

HERTIL, DAZU,
TO THIS, A CECI

POS.	VARENUMMER	ANTAL	BENÆVNELSE	BEZEICHNUNG	DESIGNATION
.	3119-061X		T-GEAR 540 RPM T-GETRIEBE 540 RPM		T-GEAR 540 RPM
1.	1315-9251	1	HUS GEHÄUSE		HOUSING
2.	1315-9343	1	KRONHJUL KRONRAD		CROWN WHEEL
3.	1315-9523	2	LÅSERING SICHERUNGSRING		LOCKING RING
4.	1255-7102	2	LÅSERING 80 MM INDVENDIG SICHERUNGSRING 80 MM INNEN		SNAP RING 80 MM INNER
5.	1331-9994	2	RULLELEJE KONISK 30208A ROLLENLAGER 30208A		ROLLER BEARING 30208A
6.	1332-4801	3	OLIETÆTNINGSRING M 40-80-10 DICHTUNGSRING M 40-80-10		OIL SEAL M 40-80-10
7.	1315-9109	2	AFSTANDSRING, SET DISTANZRING, SATZ		DISTANCE RING, SET
8.	1315-9344	1	SPIDSHJUL KEGELRAD		BEVEL PINION WHEEL
9.	1255-4201	1	LÅSERING 40 MM UDVENDIG SICHERUNGSRING 40 MM AUSSEN		SNAP RING 40 MM OUTER
10.	1331-3106	2	KUGLELEJE 6208 KUGELLAGER 6208		BALL BEARING 6208
11.	1315-9345	1	LEJEHUS LAGERGEHÄUSE		BEARING HOUSING
12.	1213-3224	8	STÅLSÆTSKRUE M10-25 ST. SETSCHRAUBE M10-25		STEEL SET SCREW M10-25
13.	1315-9256	1	PAKNING DICHTUNG		GASKET
14.	1311-2201	3	PROP VERSCHLUSS		PLUG
15.	1315-9257	1	AKSEL, L = 374 MM WELLE, L = 374 MM		SHAFT, L = 374 MM
16.	1255-4202	1	LÅSERING 45 MM UDVENDIG SICHERUNGSRING 45 MM AUSSEN		SNAP RING 45 MM OUTER
17.	1315-9347	1	TÆTNINGSRING DICHTUNGSRING		TIGHTENING RING



JF-STOLL

JF-Fabriken · J. Freudendahl A/S
Linde Allé 7 · Postbox 180

DK-6400 Sønderborg · Denmark

Phone, +45 74 12 51 51 · Fax +45 74 42 52 51

www.jf-stoll.com

Specialist in grassland machinery and complete diet mixers

When it comes to green feed techniques, JF-STOLL has gained a reputation as one of the world's leading suppliers and specialists. As a specialist manufacturer for over 50 years, we have gained a vast amount of experience from right around the world and, more importantly, unique regional requirements.

We also receive important inspiration in our development work through a close and continuous dialogue with customers, dealers and agricultural researchers.

No matter which type of JF-STOLL machine you chose, you can be sure to obtain the best result to obtain a top result - in the shape of high performance and operational reliability, minimum maintenance, flexible working possibilities and optimal operating economy.



Dealer