



JF-STOLL

GD 3205 F

Disc Mower | Scheibenmäher

Fauchse à Disques | Skiveslåmaskine

Spare Parts Book

Ersatzteilkatalog

Catalogue de pièces

Reservedelskatalog

Edition: | Ausgabe | Edition: | Udgave:

2009 01 13

Serial No.: | Maschinen Nr.: | No. de serie: | Fabrikationsnr.:

2180100901

Valid from: | Gültig ab: | Valable à partir de: | Gyldig fra:

2007 01 18

Please note the serial number of Your machine at the inside of the cover. | Notieren Sie die Fabrikationsnummer Ihrer Maschine auf der Innenseite des Umschlages.
Veuillez noter le numero de Votre machine sur la face interne de la couverture. | Notér fabrikationsnummeret på Deres maskine på omslagets inderside.

Always state the serial number and if possible the year of the machine when ordering spare parts whereby you save time and money and facilitates matters for us.
Please enter the number of your machine here:

No..... Delivered on the / 20.....

Appropriate when ordering parts.
The serial number is located as shown on the figure.

Bei Ersatzteilbestellungen ist die Fabrikationsnummer Ihrer Maschine unbedingt anzugeben. Das erspart Ihnen Zeit, Geld und Ärger und erleichtert uns die Abfertigung.
Tragen Sie die Nummer Ihrer Maschine bitte hier ein:

Nr..... Geliefert am / 20.....

dann haben Sie bei Ersatzteilbestellungen immer die Nummer bei der Hand.
Die Fabrikationsnummer ist im Rahmen eingeschlagen, siehe Figur.

Lorsque vous commandez des pièces détachées, indiquez toujours le numéro de série de votre machine et si possible son année de fabrication. Vous éviterez des pertes de temps et vous nous faciliterez le travail.

Prière de noter ici le numéro de série de votre machine:

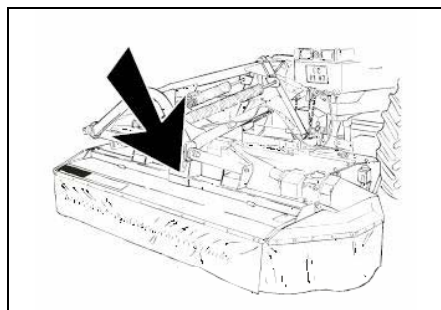
Numéro..... Livrée le / 20.....

Ceci vous sera utile lorsque vous commanderez des pièces.
Le numéro de série est gravé dans le cadre comme indiqué sur la figure.

Bestiller De reservedele så opgiv venligst maskinens fabrikationsnummer og eventuelt købsår. Det sparer Dem tid, penge og ærgrelser og os unødigt besvær.
De kan notere nummeret på Deres maskine her:

Nr..... Leveret den / 20.....

så har De det ved hånden, når De eventuelt skal bestille reservedele.
Fabrikationsnummeret findes indhugget i rammen, som vist på figuren.



SPARE PARTS BOOK ERSATZTEILKATALOG CATALOGUE DE PIÈCES RESERVEDELSKATALOG

The book is divided into 5 passages:

1. Description of the spare part book.
2. Number key for assembly parts.
3. Number key showing on which figures the spare part numbers can be found.
4. Figure key showing on which figures the parts can be found.
5. Spare parts list.

Der Katalog ist in 5 Abschnitte eingeteilt:

1. Beschreibung des Ersatzteilkataloges.
2. Nummernschlüssel für Montagezubehör.
3. Nummernschlüssel mit Angabe der jeweiligen Ersatzteilnummer.
4. Figurliste mit Angabe, auf welche Figuren die Teile zu finden sind.
5. Ersatzteilliste.

Le catalogue est divisé en 5 sections:

1. Description du catalogue de pièces.
2. Liste de pièces de montage.
3. Numéros des pièces de rechange indiquant le numéro de figure.
4. Liste des figures indiquant sur quelle figure se trouvent les pièces.
5. Liste de pièces de rechange.

Kataloget er opdelt i 5 afsnit:

1. Beskrivelse af reservedelskataloget.
2. Nummernøgle for monteringsdele.
3. Nummernøgle - viser på hvilke figurer reservedelsnumrene findes.
4. Figurnøgle - viser på hvilke figurer delene findes.
5. Reservedelsliste.

**Description of the spare parts book:
Beschreibung des Ersatzteilkataloges:
Discription du catalogue de pièces:
Beskrivelse af reservedelskataloget:**

The spare parts book is built up as follows:

Fig. 01-29 Standard Fig. 50-59 Hub
Fig. 30-39 Gear Fig. 60-79 Variation of standard (Accessory)
Fig. 40-49 PTO drives Fig. 80- Accessory

Der Ersatzkatalog ist so aufgebaut:

Fig. 01-29 Standard Fig. 50-59 Nabe
Fig. 30-39 Getriebe Fig. 60-79 Variation vom Standard (Zubehör)
Fig. 40-49 Gelenkwellen Fig. 80- Zubehör

Le catalogue de pièces est arrangé comme suit:

Fig. 01-29 Standard Fig. 50-59 Moyeu
Fig. 30-39 Boîtier Fig. 60-79 Variation du standard (Accessoire)
Fig. 40-49 Arbres à cardan Fig. 80- Accessoire

Reservedelskataloget er opbygget således:

Fig. 01-29 Standard Fig. 50-59 Nav
Fig. 30-39 Gear Fig. 60-79 Variation af standard (Tilbehør)
Fig. 40-49 Kraftoverføringsakser Fig. 80- Tilbehør

Position No.:

The position No. marked "()" is not standard.
Is delivered as accessory.

Positionsnummer:

Die Positionsnummer, die mit "()" bezeichnet ist, ist nicht der Standard.
Wird als Zubehör geliefert.

No de pos.:

Le numéro de position marqué d'un "()" n'est pas une pièce standard.
Livrée comme accessoire.

Pos. nr.:

Positionsnummer mærket med "()" er ikke standard.
Leveres som tilbehør

Article no.:

The article no. marked "T" is not standard. Is delivered as accessories.
the article no. marked "+":
Modification is being made.

Warennummer:

Ist eine Warennummer mit "T" gekennzeichnet, wird sie als Zubehör geliefert.
Eine Warennummer mit "+" ist als Modifikation unterwegs.

No. D'article:

Le no d'article marqué d'un "T" n'est pas un article standard. Livré comme accessoire.
No. d'article marqué de "+":
Une modification viendra.

Varenr.:

Varennummer mærket med "T" er ikke standard. Leveres som tilbehør.
Varennummer mærket med "+":
ændring undervejs.

Designation:

>=0003219 <=0003448
Spare part used for machine from serial No. 3219 up to No. 3448 both Nos. included.

Benennung:

>=0003219 <=0003448
Ersatzteil für Maschinen von Fabrikationsnummer 3219 bis Nr. 3448.

Désignation:

>=0003219 <=0003448
Pièce de rechange employée sur machines à partir de no de série 3219 jusq'à et y compris no 3448.

Benævnelser:

>=0003219 <=0003448
Reservedel anvendt på maskine fra og med fabrikationsnummer 3219 til og med nr. 3448

Quantity:

States quantity of parts for machine.
In connection with subassemblies:
Quantity for the assembly.

Anzahl:

Anzahl Teile je Maschine.
Bei Untersammlungen:
Anzahl je Sammlung.

Quantité:

Quantité de pièces par machine.
Pour les sous-assemblages: pièces par assemblage.

Antal:

Antal dele pr. maskine.
Ved undersamlinger: dele pr. samling.

To this:

States which and how many mounting assemblies (screws, nuts, discs etc.) are used with the spare part.
See under number key for assembly parts

Dazu:

Angabe von Montierungsteilen (Schrauben, Muttern, Scheiben usw.) die zusammen mit dem Ersatzteil angewendet werden sollen. Siehe Nummerschlüssel für Montagezubehör.

Pour ceci:

Indique lesquelles et combien de pièces de montage (vis, écrous, rondelles etc.) sont employées avec la pièce de rechange. Voir dans la liste de numéros pour pièces de montage.

Hertil:

Angiver hvilke og hvor mange monteringsdele (skruer, møtrikker, skiver osv.) der anvendes sammen med reservedelen. Se under nummernøglen for monteringsdele.

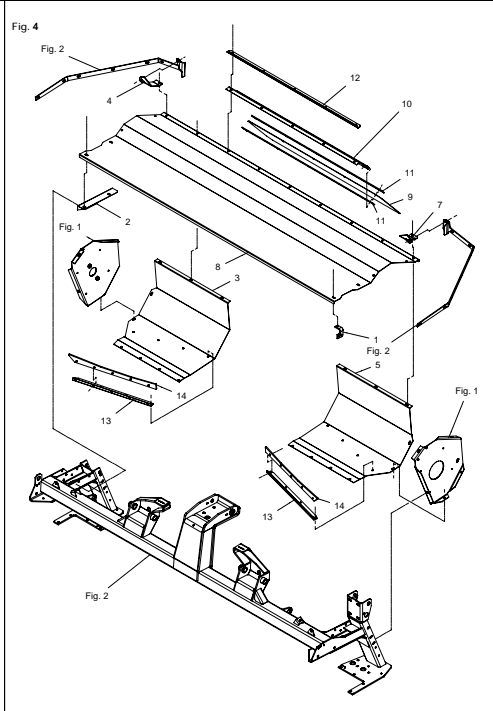
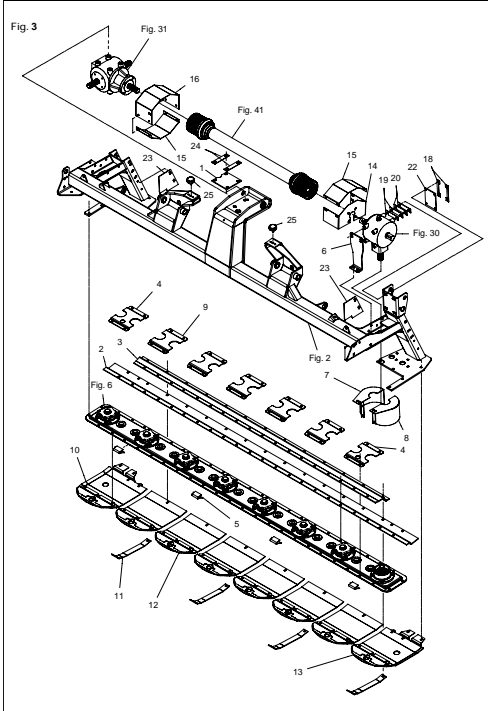
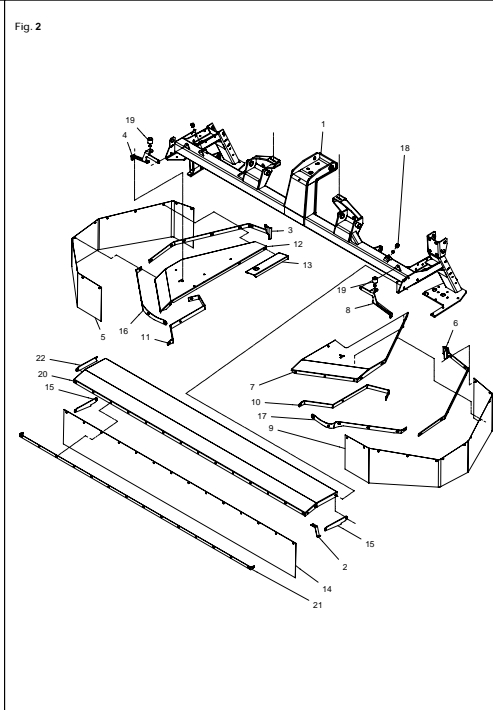
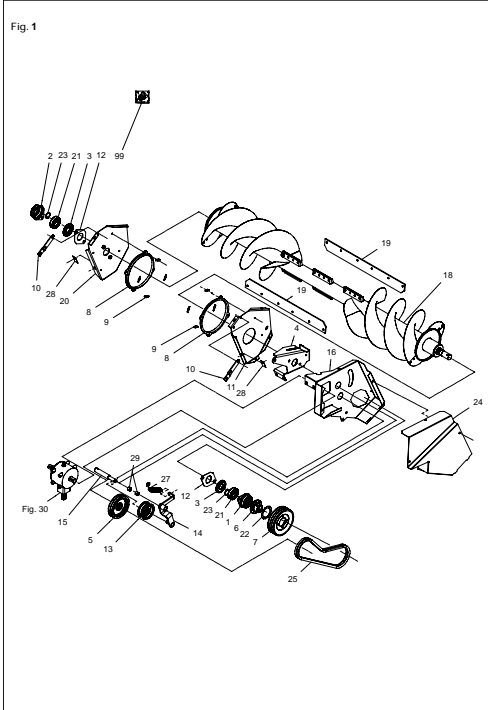
GD-0011/1

NUMMERNØGLE FOR MONTERINGSDELE - NUMMERSLÅSSEL FØR MONTAGEZUBEHØR
NUMBER KEY FOR ASSEMBLY PARTS - LISTE DE PIÉCES DE MONTAGE

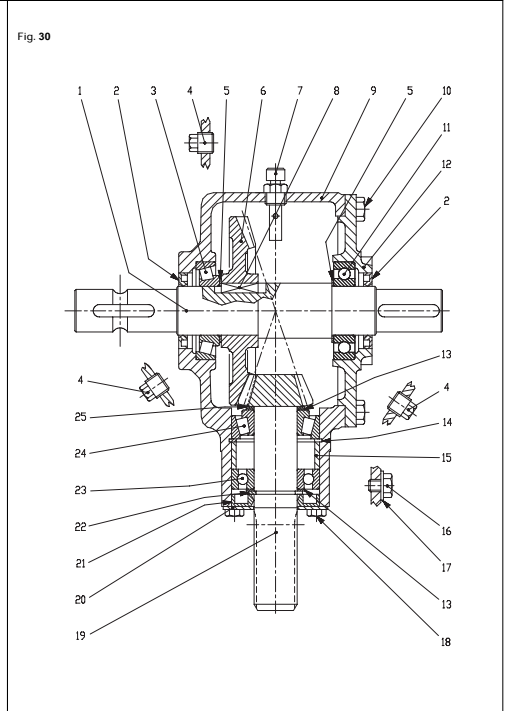
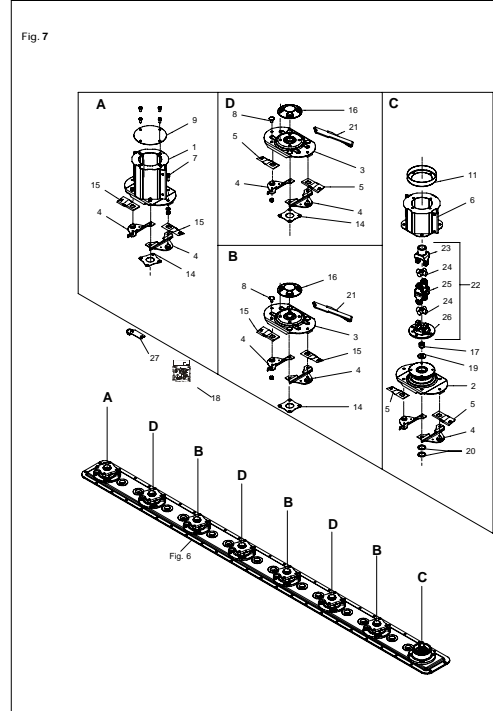
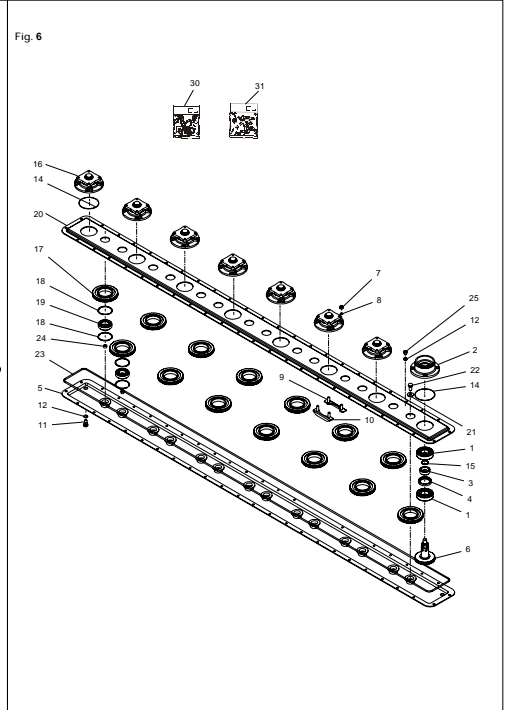
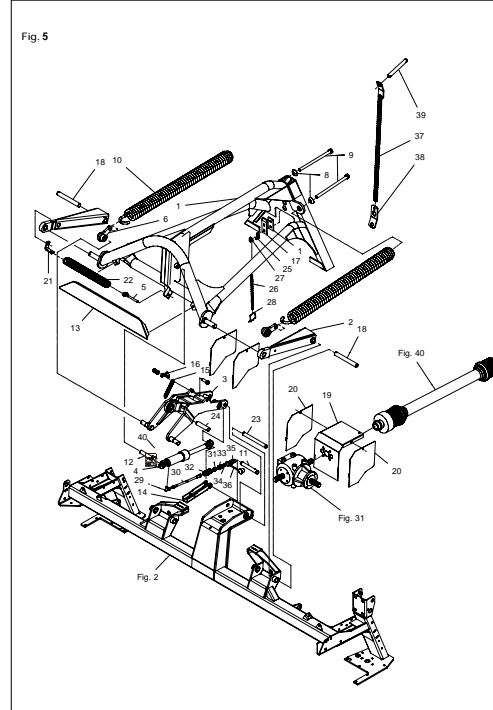
VARENUMMER	BENÆVNELSE	BEZEICHNUNG	DESIGNATION
1165-0130	KABELBINDER	KABELHALTEBAENDER	CABLE TIES
1165-0249	HÅNDTAG	HANDGRIF	HANDLE
1213-2126	STÅLSÆTSKRUE M8-15	ST. SÆTSCHRAUBE M8-15	STEEL SET SCREW M8-15
1213-2222	STÅLSÆTSKRUE M8-20	ST. SÆTSCHRAUBE M8-20	STEEL SET SCREW M8-20
1213-2224	STÅLSÆTSKRUE M8-25	ST. SÆTSCHRAUBE M8-25	STEEL SET SCREW M8-25
1213-3222	STÅLSÆTSKRUE M10-20	ST. SÆTSCHRAUBE M10-20	STEEL SET SCREW M10-20
1213-3224	STÅLSÆTSKRUE M10-25	ST. SÆTSCHRAUBE M10-25	STEEL SET SCREW M10-25
1213-3322	STÅLSÆTSKRUE M10-30	ST. SÆTSCHRAUBE M10-30	STEEL SET SCREW M10-30
1213-3324	STÅLSÆTSKRUE M10-35	ST. SÆTSCHRAUBE M10-35	STEEL SET SCREW M10-35
1213-4222	STÅLSÆTSKRUE M12-20	ST. SÆTSCHRAUBE M12-20	STEEL SET SCREW M12-20
1213-4224	STÅLSÆTSKRUE M12-25	ST. SÆTSCHRAUBE M12-25	STEEL SET SCREW M12-25
1213-4225	STÅLSÆTSKRUE M12-25 KV. 10.9	ST. SÆTSCHRAUBE M12-25 Q 10.9	STEEL SET SCREW M12-25 Q 10.9
1213-4322	STÅLSÆTSKRUE M12-30	ST. SÆTSCHRAUBE M12-30	STEEL SET SCREW M12-30
1213-4324	STÅLSÆTSKRUE M12-35	ST. SÆTSCHRAUBE M12-35	STEEL SET SCREW M12-35
1213-5224	STÅLSÆTSKRUE M16-25	ST. SÆTSCHRAUBE M16-25	STEEL SET SCREW M16-25
1213-5322	STÅLSÆTSKRUE M16-30	ST. SÆTSCHRAUBE M16-30	STEEL SET SCREW M16-30
1213-5324	STÅLSÆTSKRUE M16-35	ST. SÆTSCHRAUBE M16-35	STEEL SET SCREW M16-35
1213-5524	STÅLSÆTSKRUE M16-50 KVAL 10,9	ST. SÆTSCHRAUBE M16-50 Q 10,9	STEEL SET SCREW M16-50 Q 10,9
1213-5720	STÅLSÆTSKRUE M16-80	ST. SÆTSCHRAUBE M16-80	STEEL SET SCREW M16-80
1214-3120	STÅLSKRUE M10-40	STAHLSECHSKANTSCHRAUBE M10-40	STEEL SCREW M10-40
1214-4126	STÅLSKRUE M12-45	STAHLSECHSKANTSCHRAUBE M12-45	STEEL SCREW M12-45
1215-2222	BREÐDESKRUE M8-20	FLACHRUNDSCHRAUBE M8-20	CARRIAGE SCREW M8-20
1215-2224	BREÐDESKRUE M8-25	FLACHRUNDSCHRAUBE M8-25	CARRIAGE SCREW M8-25
1215-3222	BREÐDESKRUE M10-20 H-3	FLACHRUNDSCHRAUBE M10-20 H-3	CARRIAGE SCREW M10-20 H-3
1215-3226	BREÐDESKRUE M10-25 KVAL. 8, 8	FLACHRUNDSCHRAUBE M10-25 Q 8, 8	CARRIAGE SCREW M10-25 Q 8, 8
1215-3320	BREÐDESKRUE M10-30 KV 8, 8	FLACHRUNDSCHRAUBE M10-30 Q 8, 8	CARRIAGE SCREW M10-30 Q 8, 8
1215-3324	BREÐDESKRUE M10-35 KVAL. 8, 8	FLACHRUNDSCHRAUBE M10-35 Q 8, 8	CARRIAGE SCREW M10-35 Q 8, 8
1215-3922	BREÐDESKRUE M10-160	FLACHRUNDSCHRAUBE M10-160	CARRIAGE SCREW M10-160
1215-4324	BREÐDESKRUE M12-35	FLACHRUNDSCHRAUBE M12-35	CARRIAGE SCREW M12-35
1215-4424	BREÐDESKRUE M12-45	FLACHRUNDSCHRAUBE M12-45	CARRIAGE SCREW M12-45
1219-0218	UNBRÆCOSKRUE M8-45	INNENSECHSKANTSCHRAUBE M8-45	ALLEN SCREW M8-45
1219-0301	LÆSSEKRUE M10-30 8.8	SPERRSCHRAUBE M10-30 8.8	LOCKING SCREW M10-30 8.8
1220-2321	NYLOC MØTRIK M8	NYLOC MUTTER M8	NYLOC NUT M8
1220-3321	NYLOC MØTRIK M10	NYLOC MUTTER M10	NYLOC NUT M10
1220-3323	NYLOC MØTRIK M10 KVAL 10.9	NYLOC MUTTER M10 Q. 10.9	NYLOC NUT M10 Q. 10.9
1220-3522	TANDEMØTRIK M10	ZAHNMUTTER M10	SPOCKET NUT M10
1220-3922	MØTRIK M10	MUTTER M10	NUT M10
1220-4321	NYLOC MØTRIK M12	NYLOC MUTTER M12	NYLOC NUT M12
1220-4323	NYLOC MØTRIK M12 KV 10	NYLOC MUTTER M12 Q 10	NYLOC NUT M12 Q 10
1220-5122	STÅLMØTRIK M16	STAHLMUTTER M16	STEEL NUT M16
1220-5321	NYLOC MØTRIK M16	NYLOC MUTTER M16	NYLOC NUT M16
1220-6122	STÅLMØTRIK M20	STAHLMUTTER M20	STEEL NUT M20
1241-1202	SPÆNDESKIVE	SCHEIBE	WASHER
1241-1403	SKIVE	SCHEIBE	WASHER
1241-1502	SPÆNDESKIVE 8,5-30-3	SCHEIBE 8,5-30-3	WASHER 8,5-30-3
1241-2402	SPÆNDESKIVE	SCHEIBE	WASHER
1241-2502	SPÆNDESKIVE 10,5-22-3	SCHEIBE 10,5-22-3	WASHER 10,5-22-3
1241-2504	SPÆNDESKIVE 11,5-30-3	SCHEIBE 11,5-30-3	WASHER 11,5-30-3
1241-2505	SPÆNDESKIVE 12,5-32-3	SCHEIBE 12,5-32-3	WASHER 12,5-32-3
1241-3403	SPÆNDESKIVE 13-25-2,5	SCHEIBE 13-25-2,5	WASHER 13-25-2,5
1241-3502	SPÆNDESKIVE 13-42-3	SCHEIBE 13-42-3	WASHER 13-42-3
1241-4502	SPÆNDESKIVE 17-30-3 STÅL	SCHEIBE 17-30-3 STAHL	WASHER 17-30-3 STEEL
1241-4601	SPÆNDESKIVE 17,5-42-4	SCHEIBE 17,5-42-4	WASHER 17,5-42-4
1241-8403	SPÆNDESKIVE 33-45-2,5	SCHEIBE 33-45-2,5	WASHER 33-45-2,5
1251-3301	SPÆNDESTIFT 5-40	SPANNSTIFT 5-40	SPECIAL PIN 5-40
1251-3302	SPÆNDESTIFT 5-45	SPANNSTIFT 5-45	SPECIAL PIN 5-45
1251-5202	SPÆNDESTIFT 7-36	SPANNSTIFT 7-36	SPECIAL PIN 7-36
1251-5303	SPÆNDESTIFT 8-40	SPANNSTIFT 8-40	SPECIAL PIN 8-40
1251-5304	SPÆNDESTIFT 8-45	SPANNSTIFT 8-45	SPECIAL PIN 8-45
1254-2101	FJEDERSPLIT 4 MM	FEDERSPLINT 4 MM	SPRING PIN 4 MM
1254-4201	FJEDERSPLIT 10 MM	FEDERSPLINT 10 MM	SPRING PIN 10 MM
1313-1101	SMØRENI PPEL	SCHMIERNIPPEL	GREASE NIPPLE
1335-5527	GLEDELEJE	GLEITLAGER	PLAIN BEARING
1433-0298	LÆSEFJEDER	SPERRFEDER	LOCKING SPRING

VARENUMMER	FIGUR	POS.	VARENUMMER	FIGUR	POS.	VARENUMMER	FIGUR	POS.	VARENUMMER	FIGUR	POS.
1213-2126	30.	18.	1340-9028	60.	11.	2085-633X	6.	4.	2325-081X	1.	22.
1213-3224	30.	10.	1340-9059	7.	25.	2085-634X	6.	15.	2325-082X	1.	12.
1213-3224	31.	12.	1340-9073	40.	23.	2085-635X	6.	6.	2325-101X	3.	4.
1213-3224	61.	12.	1340-9073	60.	23.	2085-637X	6.	11.	2325-968X	3.	5.
1213-4225	7.	7.	1340-9082	40.	28.	2085-638X	6.	5.	2325-991X	1.	6.
1214-4328	41.	14.	1340-9082	60.	28.	2085-639X	6.	20.	2325-992X	1.	7.
1215-4220	7.	8.	1340-9114	7.	24.	2085-640X	6.	23.	2501-325X	5.	25.
1220-4321	6.	7.	1340-9153	40.	21.	2085-641X	6.	14.	3085-250X	6.	30.
1220-4321	41.	15.	1340-9153	41.	21.	2085-642X	6.	16.	3085-251X	6.	31.
1241-8202	7.	20.	1340-9153	60.	21.	2085-643X	6.	2.	3085-259X	7.	18.
1251-9007	40.	24.	1340-9200	40.	61.	2087-337X	5.	18.	3087-235X	5.	6.
1251-9007	41.	24.	1340-9200	60.	61.	2087-342X	5.	23.	3087-248X	5.	9.
1251-9007	60.	24.	1340-9304	40.	63.	2087-347A	5.	11.	3087-292X	31.	0.
1255-4201	31.	16.	1340-9304	60.	63.	2087-366X	3.	16.	3087-293X	5.	10.
1255-4201	61.	9.	1340-9403	40.	60.	2087-491X	3.	14.	3087-329X	5.	2.
1255-4202	1.	23.	1340-9403	60.	60.	2087-492X	3.	15.	3087-449A	7.	6.
1255-4202	31.	7.	1340-9404	40.	90.	2087-771X	4.	14.	3087-451A	7.	1.
1255-4202	61.	16.	1340-9404	60.	90.	2087-778X	4.	11.	3087-775X	3.	12.
1255-6101	30.	14.	1340-9405	41.	13.	2087-788X	3.	9.	3087-779X	3.	13.
1255-7102	31.	2.	1340-9596	40.	65.	2087-795X	1.	10.	3087-784X	3.	10.
1255-7102	61.	4.	1340-9596	60.	65.	2087-796X	1.	11.	3087-793X	2.	1.
1311-2201	30.	4.	1340-9600	40.	64.	2087-797X	4.	5.	3087-800X	1.	14.
1311-2201	31.	6.	1340-9600	60.	64.	2087-799X	1.	15.	3087-815X	1.	18.
1311-2201	61.	14.	1341-9188	40.	22.	2087-804X	1.	4.	3087-817X	1.	20.
1311-2601	5.	33.	1341-9188	41.	22.	2087-805X	1.	16.	3087-940X	5.	1.
1311-8525	5.	29.	1341-9188	60.	22.	2087-806X	1.	5.	3087-941X	5.	3.
1311-8566	5.	31.	1341-9411	40.	52.	2087-807X	2.	6.	3087-943X	3.	12.
1315-9109	30.	5.	1341-9411	41.	52.	2087-818X	1.	24.	3087-948X	3.	13.
1315-9109	31.	14.	1341-9411	60.	52.	2087-820X	2.	3.	3087-949X	3.	10.
1315-9109	61.	7.	1341-9436	40.	55.	2087-823X	2.	7.	3087-963X	5.	23.
1315-9136	30.	16.	1341-9523	40.	12.	2087-824X	2.	8.	3088-122X	30.	0.
1315-9140	30.	13.	1341-9523	41.	12.	2087-825X	4.	3.	3089-174X	3.	7.
1315-9163	30.	6.	1341-9523	60.	12.	2087-831X	2.	4.	3089-176X	3.	8.
1315-9165	30.	20.	1341-9538	60.	55.	2087-841X	2.	14.	3119-061X	61.	0.
1315-9167	30.	7.	1341-9569	40.	62.	2087-869X	2.	10.	3123-003X	1.	3.
1315-9167	31.	1.	1341-9569	60.	62.	2087-870X	2.	11.	3210-436X	7.	27.
1315-9191	30.	22.	1341-9618	40.	54.	2087-872X	4.	2.	3225-087X	5.	37.
1315-9220	30.	25.	1341-9618	41.	53.	2087-873X	2.	12.	3229-517A	7.	4.
1315-9251	31.	17.	1341-9618	60.	54.	2087-874X	2.	13.	3229-519A	7.	2.
1315-9251	61.	1.	1341-9630	40.	53.	2087-875X	2.	15.	3229-520X	7.	3.
1315-9253	31.	3.	1341-9630	60.	53.	2087-910X	5.	13.	3889-235X	1.	99.
1315-9255	31.	13.	1341-9641	40.	56.	2087-916X	1.	19.			
1315-9256	31.	11.	1341-9641	41.	54.	2087-919X	4.	6.			
1315-9256	61.	13.	1341-9641	60.	56.	2087-928X	4.	4.			
1315-9257	31.	5.	1341-9644	40.	66.	2087-929X	4.	7.			
1315-9257	61.	15.	1341-9644	60.	66.	2087-931X	5.	14.			
1315-9282	30.	17.	1342-3077	40.	4.	2087-932X	5.	16.			
1315-9284	31.	8.	1342-3077	60.	4.	2087-933X	4.	8.			
1315-9299	30.	12.	1342-3078	40.	5.	2087-945X	3.	11.	1		
1315-9301	30.	15.	1342-3078	60.	5.	2087-946X	2.	20.			
1315-9317	30.	9.	1342-3079	40.	26.	2087-947X	3.	5.	1		
1315-9319	30.	19.	1342-3079	60.	26.	2087-952X	4.	9.			
1315-9343	61.	2.	1362-9715	1.	25.	2087-953X	4.	10.			
1315-9344	61.	8.	1380-0046	7.	15.	2087-954X	4.	11.			
1315-9345	61.	11.	1380-0047	7.	5.	2087-955X	2.	21.			
1315-9347	61.	17.	1380-0128	6.	0.	2087-956X	4.	12.			
1315-9377	31.	15.	1392-0110	5.	5.	2087-957X	4.	13.			
1315-9523	61.	3.	1393-0138	5.	36.	2088-240X	5.	21.			
1315-9525	40.	27.	1393-0186	3.	25.	2088-252X	3.	1.			
1315-9525	60.	27.	1399-0221	2.	18.	2088-838X	2.	22.			
1315-9650	30.	1.	1399-0222	2.	19.	2088-839X	2.	16.			
1317-0208	6.	12.	1413-2301	1.	13.	2088-840X	2.	17.			
1317-0302	5.	35.	1432-2299	5.	15.	2088-841X	2.	5.			
1317-0430	5.	30.	1432-4496	1.	27.	2088-842X	2.	9.			
1317-0715	5.	34.	1433-0288	5.	28.	2088-844X	5.	19.			
1317-0734	5.	32.	1433-0298	5.	27.	2088-846X	5.	20.			
1317-9255	5.	40.	1433-0323	2.	2.	2089-172X	3.	6.			
1331-3104	30.	23.	1435-0051	5.	22.	2089-180X	7.	9.			
1331-3106	30.	11.	1501-0009	41.	5.	2122-371X	1.	2.			
1331-3106	31.	4.	1501-0010	41.	4.	2122-372X	1.	1.			
1331-3106	61.	10.	1501-0022	40.	51.	2211-170X	3.	9.	1		
1331-4104	1.	21.	1501-0022	41.	51.	2225-092X	5.	39.			
1331-4311	1.	26.	1501-0022	60.	51.	2225-397X	7.	11.			
1331-9910	30.	24.	1501-0108	41.	25.	2225-547X	1.	28.			
1331-9994	30.	3.	1501-0111	41.	25.	2225-548X	3.	23.			
1331-9994	31.	10.	1501-0113	40.	25.	2225-556X	3.	22.			
1331-9994	61.	5.	1501-0113	60.	25.	2225-565X	3.	18.			
1332-3602	30.	21.	2061-002X	5.	8.	2225-576X	3.	20.			
1332-4502	30.	2.	2083-706B	7.	21.	2225-577X	3.	19.			
1332-4801	31.	9.	2085-189X	6.	18.	2225-667X	3.	24.			
1332-4801	61.	6.	2085-214X	6.	25.	2225-840X	4.	1.			
1335-5503	1.	29.	2085-615X	7.	17.	2226-789X	5.	26.			
1338-0102	30.	8.	2085-616X	7.	19.	2228-592X	7.	14.			
1340-1410	40.	0.	2085-618X	6.	10.	2228-637X	7.	16.			
1340-1413	60.	0.	2085-619X	6.	9.	2279-073X	5.	17.			
1340-5405	41.	0.	2085-621X	6.	8.	2279-153X	5.	38.			
1340-7123	7.	22.	2085-624X	6.	21.	2279-155A	5.	24.			
1340-9005	7.	26.	2085-625X	6.	22.	2279-156A	5.	12.			
1340-9006	7.	23.	2085-626X	6.	24.	2279-508A	5.	4.			
1340-9022	41.	23.	2085-627X	6.	19.	2320-271X	1.	9.			
1340-9023	41.	27.	2085-628X	6.	17.	2320-295X	1.	8.			
1340-9028	40.	11.	2085-630X	6.	1.	2325-007X	3.	2.			
1340-9028	41.	11.	2085-632X	6.	3.	2325-008X	3.	3.			

FIGURNØGLE - FIGURSCHLÜSSEL - FIGURE KEY - LISTE DE FIGURES



FIGURNØGLE - FIGURSCHLÜSSEL - FIGURE KEY - LISTE DE FIGURES



FIGURNØGLE - FIGURSCHLÜSSEL - FIGURE KEY - LISTE DE FIGURES

Fig. 31

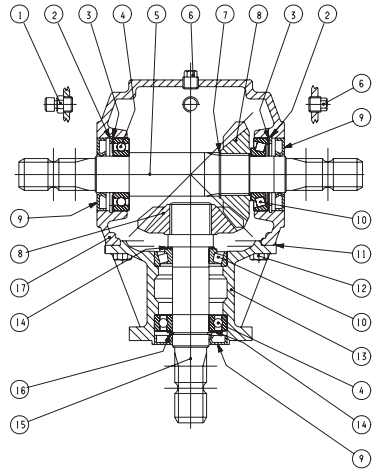


Fig. 40

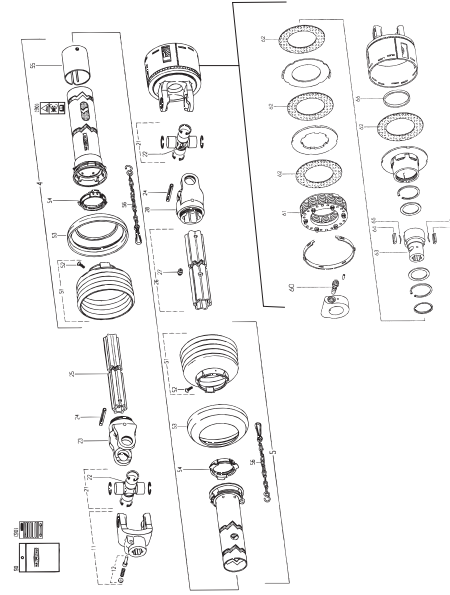


Fig. 41

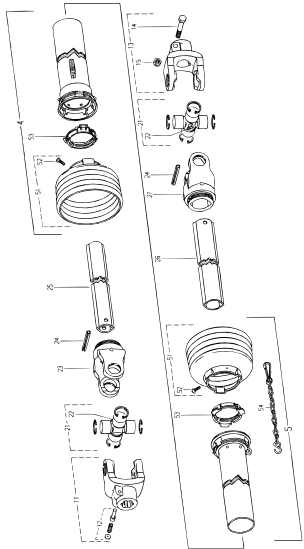
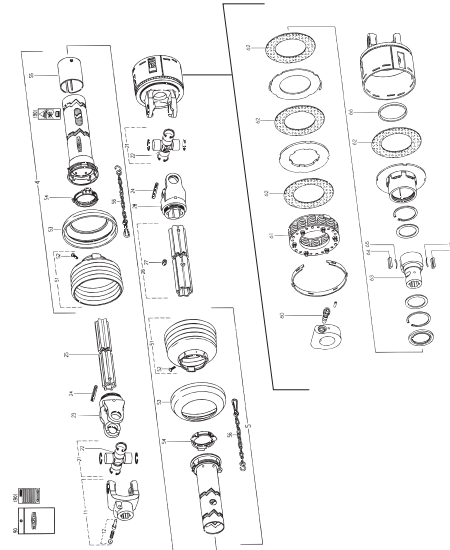


Fig. 60

TILBEHØR - ZUBEHÖR - ACCESSORIES



FIGURNØGLE - FIGURSCHLÜSSEL - FIGURE KEY - LISTE DE FIGURES

Fig. 61

TILBEHØR - ZUBEHÖR - ACCESSORIES

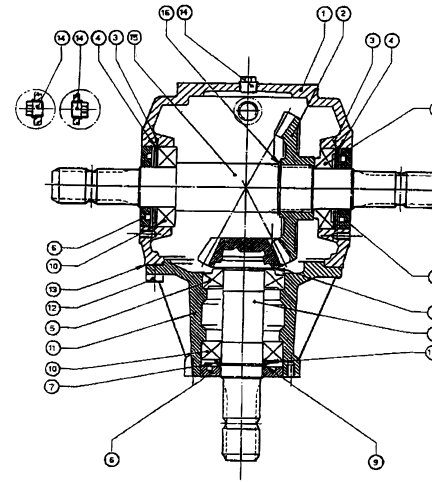


Fig. 1

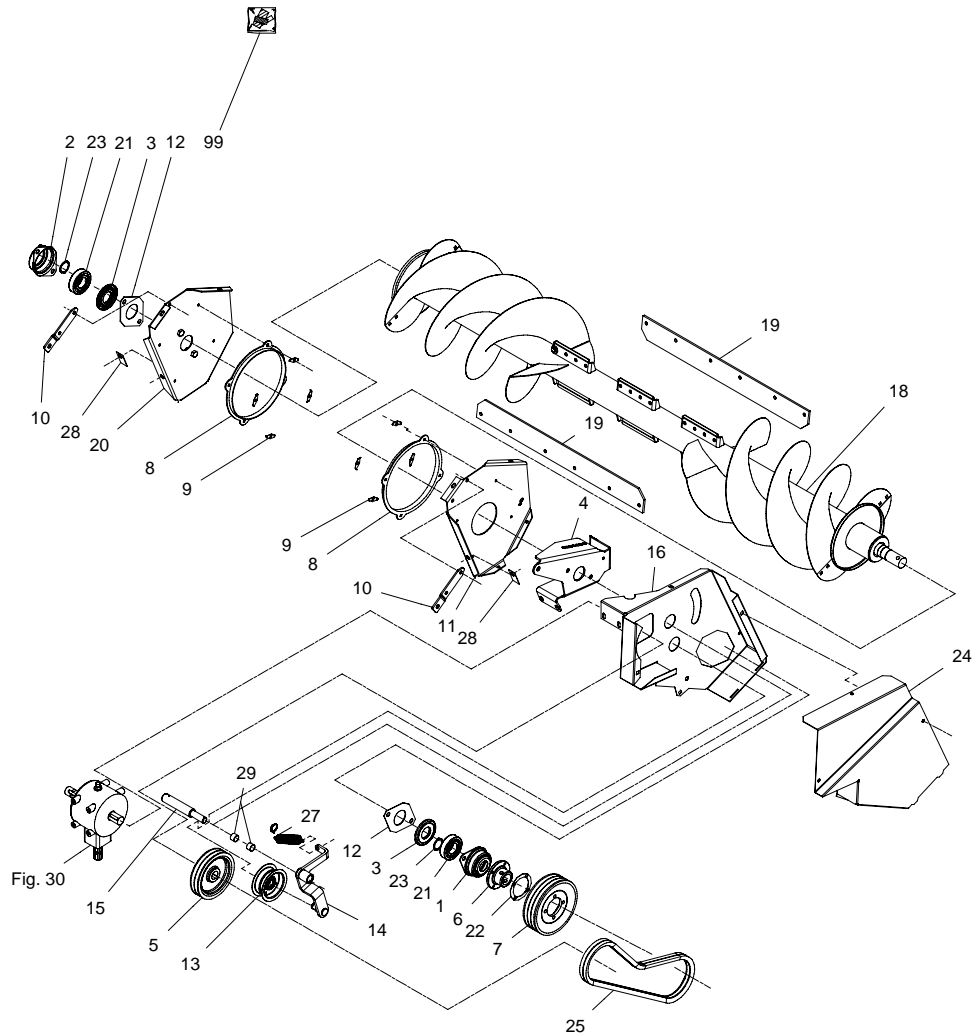


Fig. 30

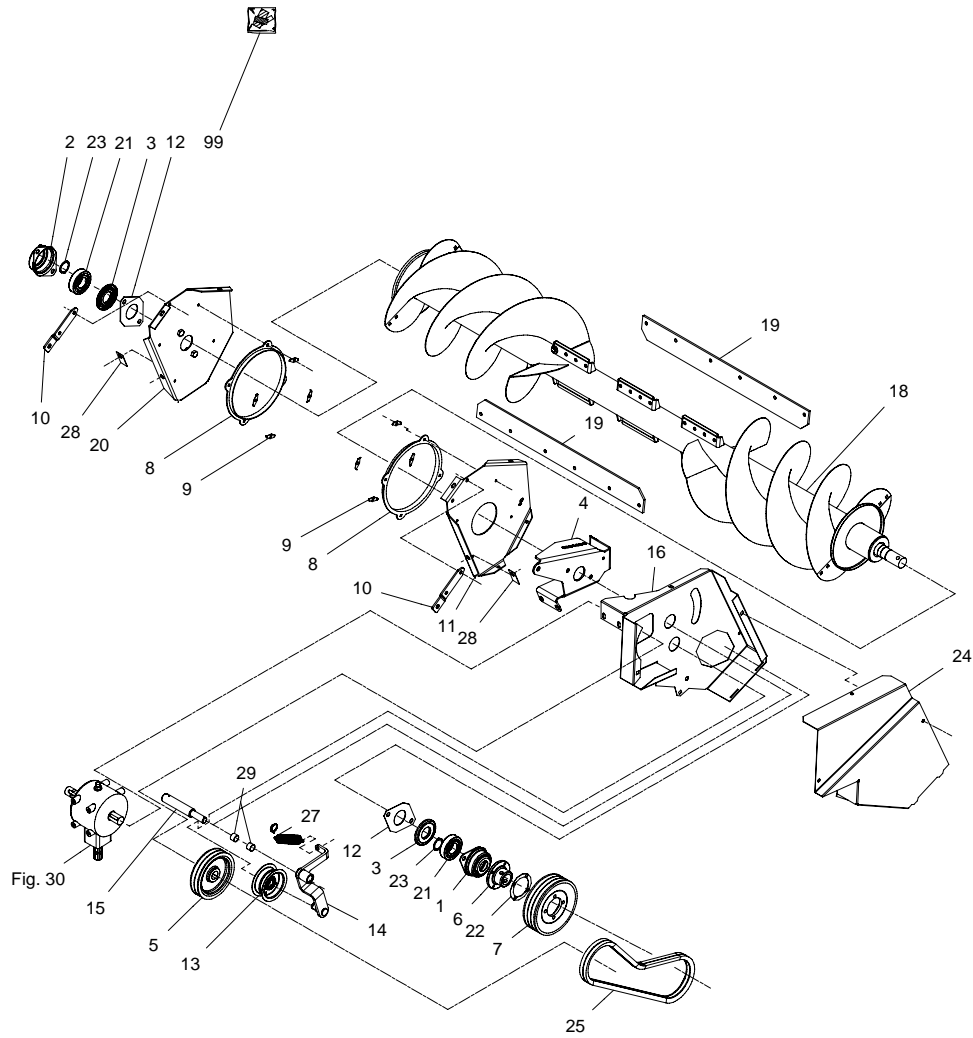
GD-0011/1 GD 3205 F

FIG. 1.

>=2180100901

POS.	VARENUMMER	ANTAL	BENÆVNELSE	BEZEICHNUNG	DESIGNATION	HERTIL, DAZU, TO THIS, A CECI
1.	2122-372X	1	LEJEHUSHALVPART LAGERGEHAEUSEHAELFTE		HALF OF BEARING HOUSING	1220-2321 2 1241-4502 2 1313-1101 1
2.	2122-371X	1	LEJEHUSHALVPART LAGERGEHAEUSEHAELFTE		HALF OF BEARING HOUSING	1220-2321 2 1241-4502 2 1313-1101 1
3.	3123-003X	2	TÆTNINGSRING DICHTUNGSRING		TIGHTENING RING	1219-0301 2 1220-3522 2
4.	2087-804X	1	KONSOL KONSOLE		BRACKET	1241-4601 1
5.	2087-806X	1	REMSKIVE RIEMENSCHLEIBE		PULLEY	
6.	2325-991X	1	FLANGE FLANSCH		FLANGE	
7.	2325-992X	1	REMSKIVE RIEMENSCHLEIBE		PULLEY	
8.	2320-295X	2	RING RING		RING	1215-2222 4 1220-2321 4 1241-1202 4
9.	2320-271X	8	TILHOLDER HALTER		HOLDER	
10.	2087-795X	2	BESLAG BESCHLAG		FITTINGS	1213-5322 1 1215-3226 4 1220-3321 4 1220-5321 1 1241-2502 4
11.	2087-796X	1	SIDEPLADE, VENSTRE SEITENPLATTE, LINKE		SIDE PLATE, LEFT	
12.	2325-082X	1	MELLEMLÆG ZWISCHENSTUECK		DISTANCE PIECE	
13.	1413-2301	2	STRAMMERULLE SPANNROLLE		TIGHTENING ROLLER	
14.	3087-800X	1	REMSTRAMMER RIEMENSPELLNER		BELT TIGHTENER	
15.	2087-799X	1	TAP ZAPFEN		DOWEL	
16.	2087-805X	1	SKÆRM SCHUTZ		GUARD	
18.	3087-815X	1	ROTOR ROTOR		ROTOR	
19.	2087-916X	2	MEDBRINGER MITNEHMER		CARRIER	1213-4322 6 1220-4323 6 1241-2505 6
20.	3087-817X	1	SIDEPLADE, HØJRE SEITENPLATTE, RECHTE		SIDE PLATE, RIGHT	
21.	1331-4104	1	KUGLELEJE 6309 KUGELLAGER 6309		BALL BEARING 6309	
22.	2325-081X	1	MELLEMLÆG ZWISCHENSTUECK		DISTANCE PIECE	
23.	1255-4202	2	LÅSERING 45 MM UDVENDIG SICHERUNGSRING 45 MM AUSSEN		SNAP RING 45 MM OUTER	
24.	2087-818X	1	SKÆRM SCHUTZ		GUARD	
25.	1362-9715	1	KILEREM SPB-1725 KEILRIEMEN SPB-1725		V-BELT SPB-1725	
26.	1331-4311	1	KUGLELEJE 6309 RS2 KUGELLAGER 6309 RS2		BALL BEARING 6309 RS2	
27.	1432-4496	1	TREKFKJEDER ZUGFEDER		TENSION SPRING	1433-0298 1

Fig. 1



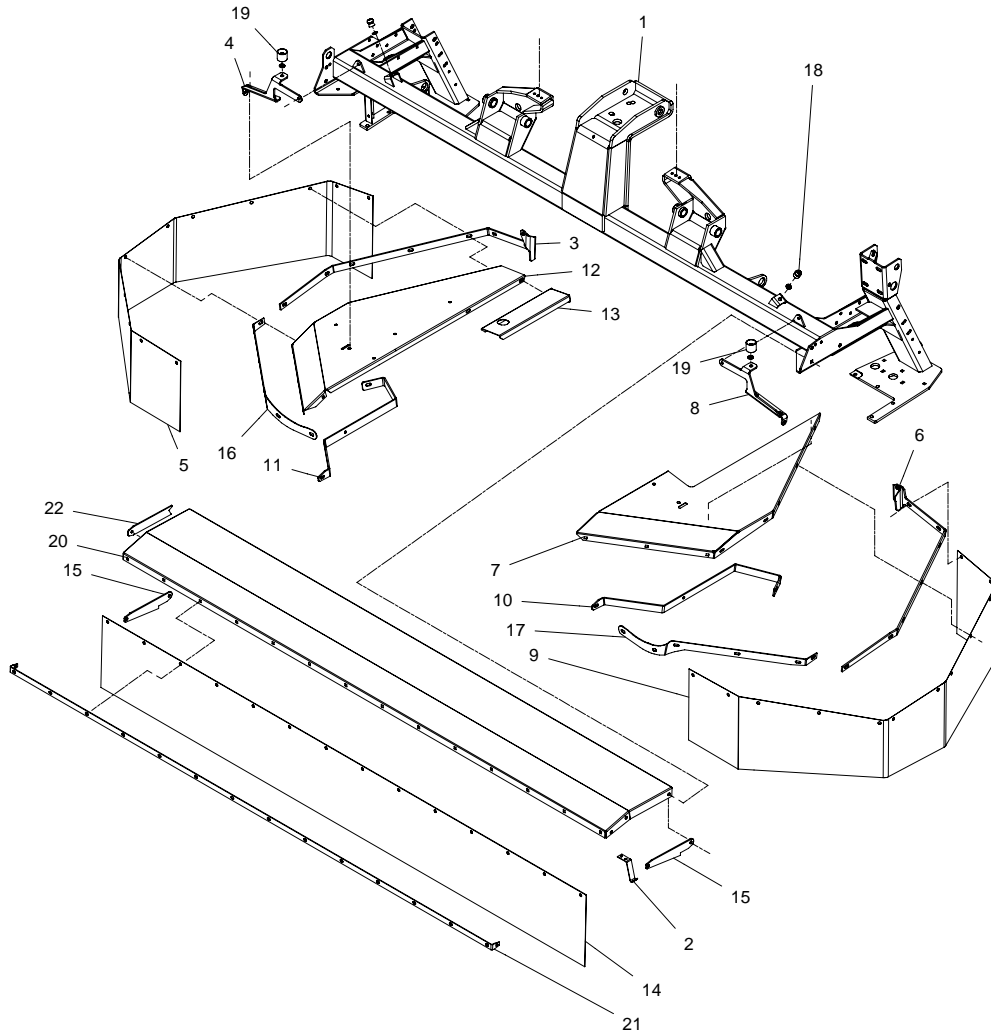
GD-0011/1 GD 3205 F

FIG. 1.

>=2180100901

POS.	VARENUMMER	ANTAL	BENÆVNELSE	BEZEICHNUNG	DESIGNATION	HERTIL, DAZU, TO THIS, A CECI
28.	2225-547X	2	LÅSEBLIK SPERRBLECH		COVER PLATE	1213-5224 1
29.	1335-5503	2	GLIDELEJE 25-28-20 GLEITLAGER 25-28-20 >=2180101135		PLAIN BEARING 25-28-20	
99.	3889-235X	1	TRANSFERS F. GD 3205 F AUFKLEBER F. GD 3205 F		TRANSFERS F. GD 3205 F	

Fig. 2



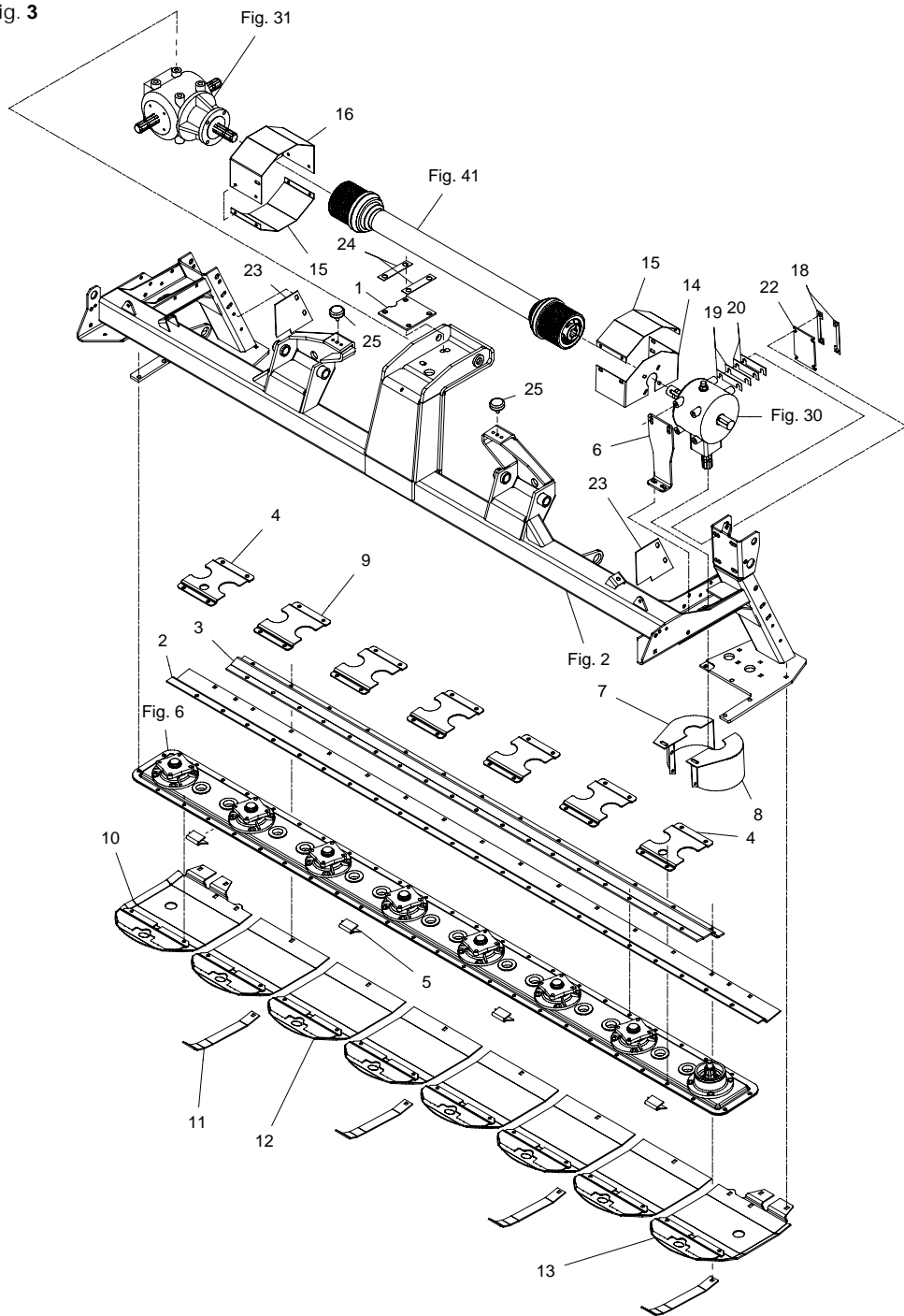
GD-0011/1 GD 3205 F

FIG. 2.

>=2180100901

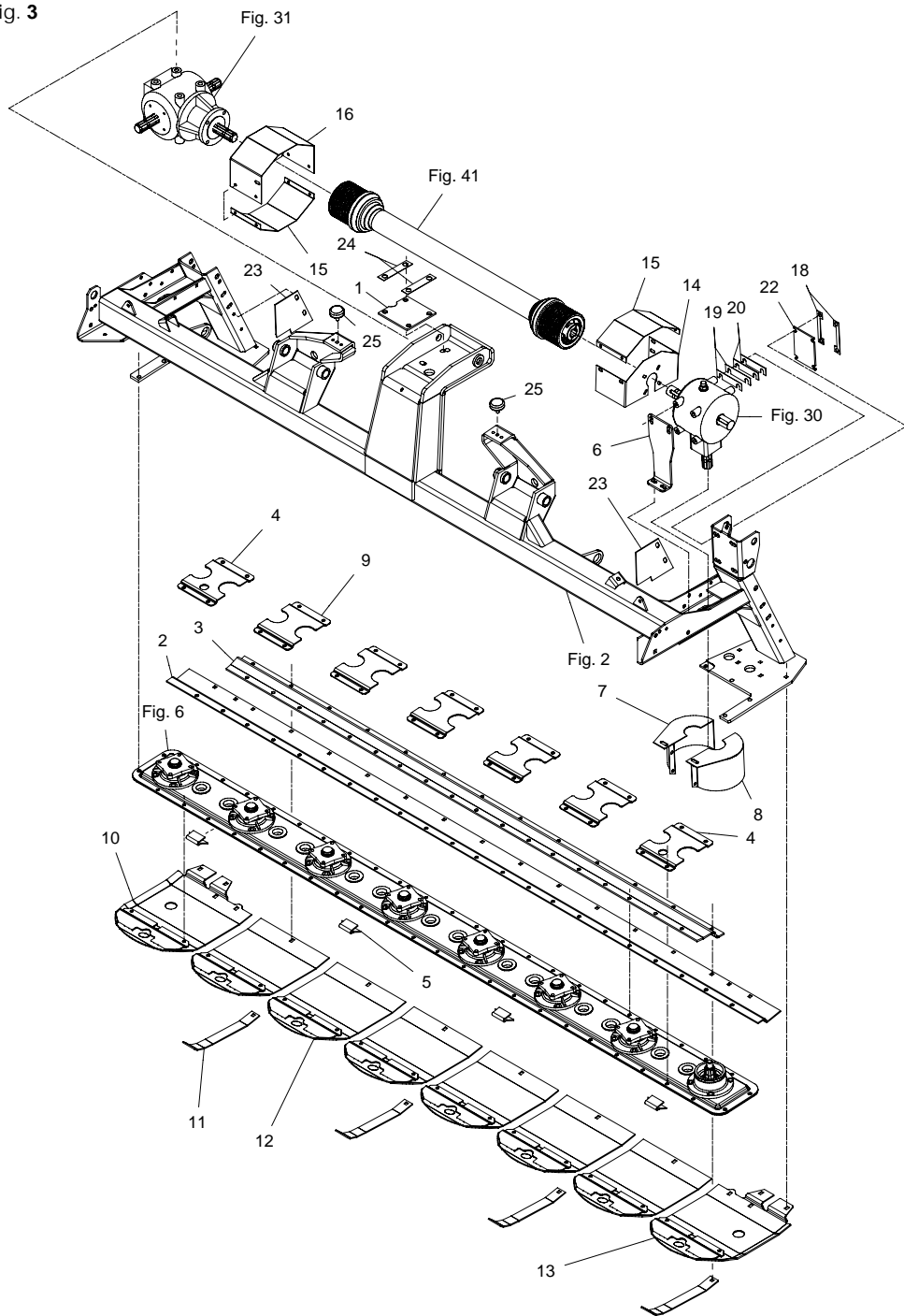
POS.	VARENUMMER	ANTAL	BENÆVNELSE	BEZEICHNUNG	DESIGNATION	HERTIL, DAZU, TO THIS, A CECI	
1.	3087-793X	1	STEL FRAME		RAHMEN		
2.	1433-0323	1	LÅSEFJEDER SCHLOSSFEDER		SPRING		
3.	2087-820X	1	STIVER STUETZE		SUPPORT	1214-3120	2
						1214-4126	1
						1220-3323	3
						1220-4321	1
						1241-2402	8
						1241-2504	1
						1241-3403	2
						1241-3502	1
4.	2087-831X	1	HÆNGSEL SHARNIER		HINGE		
5.	2088-841X	1	DUG, HØJRE TUCH, RECHTE		CANVAS, RIGHT		
6.	2087-807X	1	STIVER STUETZE		SUPPORT	1214-3120	2
						1214-4126	1
						1220-3323	3
						1220-4321	1
						1241-2402	8
						1241-2504	1
						1241-3403	2
						1241-3502	1
7.	2087-823X	1	SKÆRM SCHUTZ		GUARD	1215-2222	9
						1220-2321	9
						1241-1202	9
8.	2087-824X	1	HÆNGSEL SHARNIER		HINGE	1213-3222	2
						1220-3321	2
9.	2088-842X	1	DUG, VENSTRE TUCH, LINKE		CANVAS, LEFT		
10.	2087-869X	1	SKINNE SCHIENE		RAIL	1215-2224	1
						1220-2321	1
						1241-2402	1
11.	2087-870X	1	SKINNE SCHIENE		RAIL	1215-2224	1
						1220-2321	1
						1241-2402	1
12.	2087-873X	1	SKÆRM, HØJRE SCHUTZ, RECHTE		GUARD, RIGHT	1215-2222	10
						1220-2321	10
						1241-1202	10
13.	2087-874X	1	SKÆRM SCHUTZ		GUARD	1213-2224	2
						1220-3922	1
						1241-1502	2
14.	2087-841X	1	DUG, FORRESTE TUCH, VORDERST		CANVAS, IN FRONT		
15.	2087-875X	2	HÆNGSEL SHARNIER		HINGE	1215-4424	1
						1220-4321	1
						1241-3403	2
16.	2088-839X	1	SKINNE SCHIENE		RAIL		
17.	2088-840X	1	SKINNE SCHIENE		RAIL		
18.	1399-0221	2	DØRHOLDER TUERHALTER		DOOR SUPPORTER		
19.	1399-0222	2	DØRHOLDER TUERHALTER		DOOR SUPPORT		
20.	2087-946X	1	FORSKÆRM VORDERSCHUTZ		FRONT GUARD		
21.	2087-955X	1	SKINNE SCHIENE		RAIL		
22.	2088-838X	1	HOLDER HALTER		SUPPORT		

Fig. 3



POS.	VARENUMMER	ANTAL	BENÆVNELSE	BEZEICHNUNG	DESIGNATION	HERTIL, DAZU, TO THIS, A CECI	
1.	2088-252X	1	STØTTEPLADE STUETZPLATTE >=2180100901 <=2180101134		SUPPORT PLATE		
2.	2325-007X	1	FORSTÆRKNING VERSTÄRKERUNG		REINFORCEMENT		
3.	2325-008X	1	FORSTÆRKNING VERSTÄRKERUNG		REINFORCEMENT		
4.	2325-101X	2	SKJOLD SCHIELD >=2180100901 <=2180101134		SHIELD		
5.	2325-968X	4	MODSKÆR GEGENSCHNEIDE >=2180100901 <=2180101134		WEARING BAR		
5. 1	2087-947X	4	MODSKÆR GEGENSCHNEIDE >=2180101135		SHEARBAR		
6.	2089-172X	1	KONSOL KONSOLE		BRACKET	1213-3324 1213-4224 1220-3321 1241-2502 1241-3403	2 2 2 4 2
7.	3089-174X	1	SKÆRM SCHUTZ		GUARD	1215-3922 1220-3321 1241-2502	2 2 2
8.	3089-176X	1	SKÆRM SCHUTZ		GUARD		
9.	2087-788X	5	SKJOLD SCHIELD >=2180100901 <=2180101134		SHIELD		
9. 1	2211-170X	7	SKJOLD SCHILD >=2180101135		SHIELD		
10.	3087-784X	1	SLÆBESKO, HØJRE GLEITSCUH, RECHTE >=2180100901 <=2180101134		GUIDE SHOE, RIGHT	1215-3320 1220-3522	2 2
10. 1	3087-949X	1	SLÆBESKO, HØJRE GLEITSCUH, RECHTE >=2180101135		GUIDE SHOE, RIGHT		
11.	2087-778X	4	SLÆBESKO GLEITSCUH >=2180100901 <=2180101134		GUIDE SHOE		
11. 1	2087-945X	4	SLÆBESKO GLEITKUFE >=2180101135		GUIDE SHOE		
12.	3087-775X	6	SLÆBESKO GLEITSCUH >=2180100901 <=2180101134		GUIDE SHOE		
12. 1	3087-943X	6	SLÆBESKO GLEITSCUH >=2180101135		GUIDE SHOE		
13.	3087-779X	1	SLÆBESKO, VENSTRE GLEITSCUH, LINKE >=2180100901 <=2180101134		GUIDE SHOE, LEFT	1213-3322 1215-3320 1220-3522	1 1 2
13. 1	3087-948X	1	SLÆBESKO, VENSTRE GLEITSCUH, LINKE >=2180101135		GUIDE SHOE, LEFT		
14.	2087-491X	1	SKÆRM SCHUTZ		GUARD	1213-2126 1241-1202	4 4
15.	2087-492X	2	SKÆRM SCHUTZ		GUARD	1213-2222 1220-2321 1241-1202	4 4 4
16.	2087-366X	1	SKÆRM SCHUTZ		GUARD	1213-4222 1241-3403	4 4
18.	2225-565X	2	LÅSEBLIK SPERRBLECH		STRIKER PLATE	1213-4324	4
19.	2225-577X	2	MELLEMLÆG 1 MM ZWISCHENLAGE 1 MM		SHIM 1 MM		
20.	2225-576X	2	MELLEMLÆG 2 MM ZWISCHENLAGE 2 MM		SHIM 2 MM		

Fig. 3



GD-0011/1 GD 3205 F

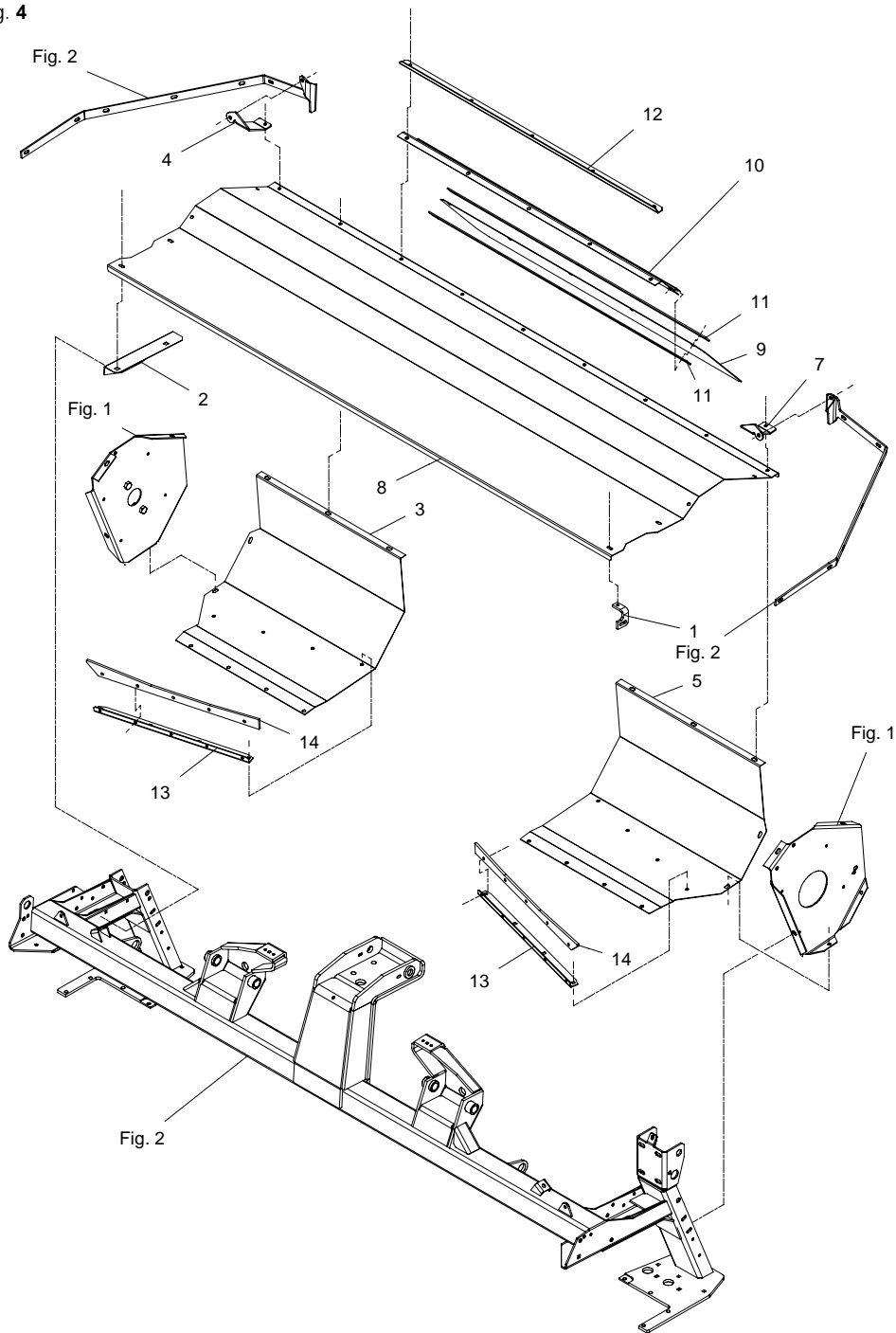
FIG. 3.

>=2180100901

HERTIL, DAZU,
TO THIS, A CECI

POS.	VARENUMMER	ANTAL	BENÆVNELSE	BEZEICHNUNG	DESIGNATION		
22.	2225-556X	1	UNDERLAG UNTERLAGE		SUPPORT	1213-5720	1
						1220-5321	1
						1241-4502	3
23.	2225-548X	2	SKÆRM, HØJRE SCHUTZ, RECHTE		GUARD, RIGHT	1213-3222	1
						1241-2502	1
24.	2225-667X	2	LÅSEBLIK SPERRBLECH		STRIKER PLATE	1213-5324	2
25.	1393-0186	2	GUMMIBUFFE GUMMIPUFFER		RUBBER BUFFER	1219-0218	2
						1220-2321	2

Fig. 4



GD-0011/1 GD 3205 F

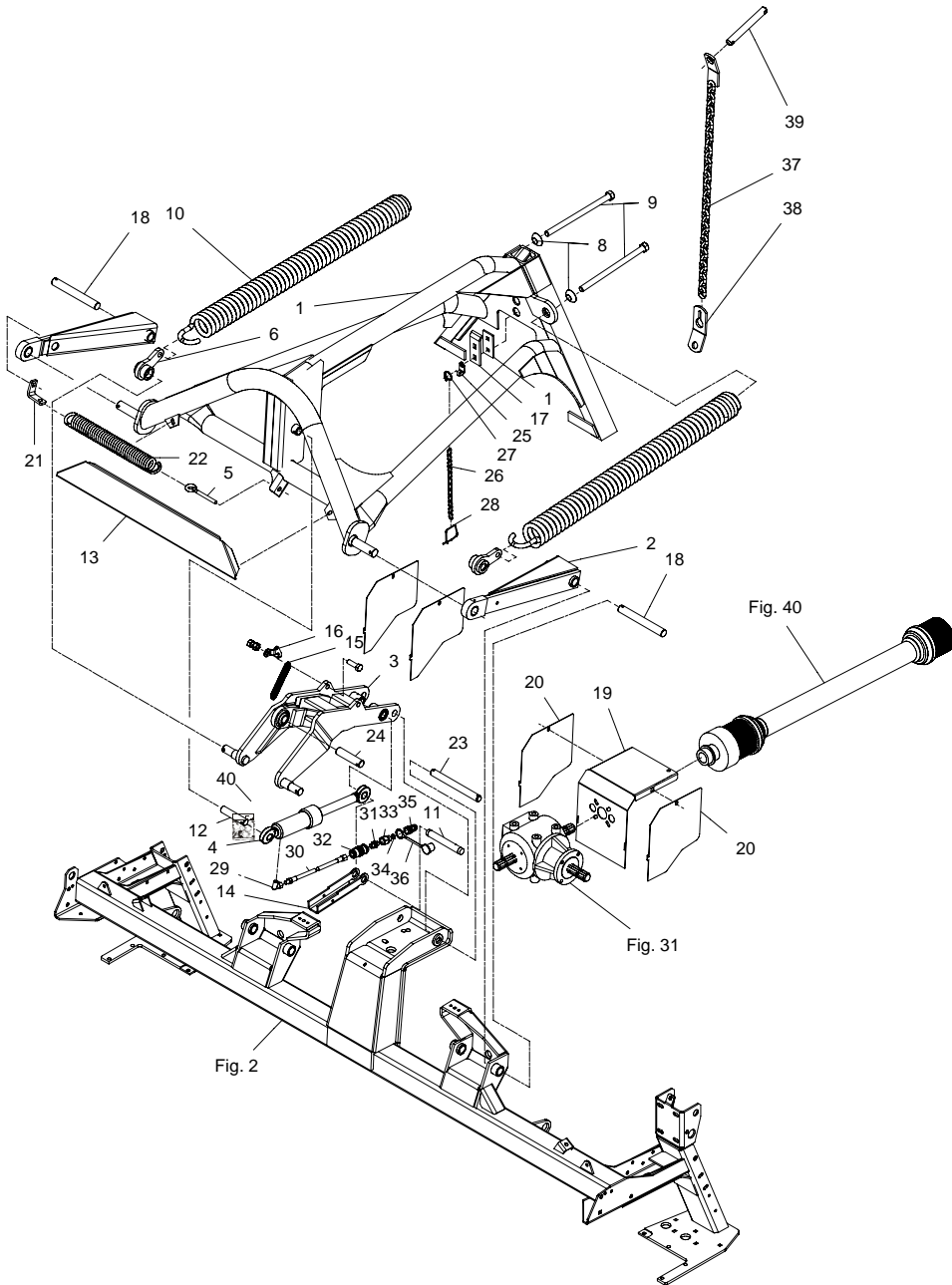
FIG. 4.

>=2180100901

HERTIL, DAZU,
TO THIS, A CECI

POS.	VARENUMMER	ANTAL	BENÆVNELSE	BEZEICHNUNG	DESIGNATION		
1.	2225-840X	1	HÆNGSEL BESCHLAG		CLAMP	1213-2224	1
						1213-3224	1
						1220-2321	1
						1220-3321	1
						1241-1202	1
						1241-2402	1
2.	2087-872X	1	BESLAG BESCHLAG		FITTINGS	1213-3224	1
						1220-3321	1
						1241-2402	1
3.	2087-825X	1	BAGPLADE, HØJRE HINTERKLAPPE, RECHTE		REAR PLATE, RIGHT		
4.	2087-928X	1	BESLAG BESCHLAG		CLAMP		
5.	2087-797X	1	BAGPLADE, VENSTRE HINTERKLAPPE, LINKE		REAR PLATE, LEFT	1213-3222	3
						1213-3224	3
						1220-3321	6
						1241-2402	6
6.	2087-919X	4	AFSTRYGER ABSTREIFER >=2180100901 <=2180100901		DEFLECTOR		
7.	2087-929X	1	BESLAG BESCHLAG		CLAMP		
8.	2087-933X	1	OVERPLADE OBERPLATTE		UPPER PLATE		
9.	2087-952X	1	AFVISER ABTEILER		DIVIDER		
10.	2087-953X	1	HÆNGSEL SHARNIER		HINGE		
11.	2087-954X	2	SKINNE SCHIENE		RAIL		
12.	2087-956X	1	SKINNE SCHIENE		RAIL		
13.	2087-957X	2	HOLDER HALTER		SUPPORT	1215-3222	4
						1220-3321	4
						1241-2402	4
14.	2087-771X	2	AFSTRYGER ABSTREIFER		STRIPPER	1215-2224	5
						1220-3321	5
						1241-1403	5

Fig. 5



GD-0011/1 GD 3205 F

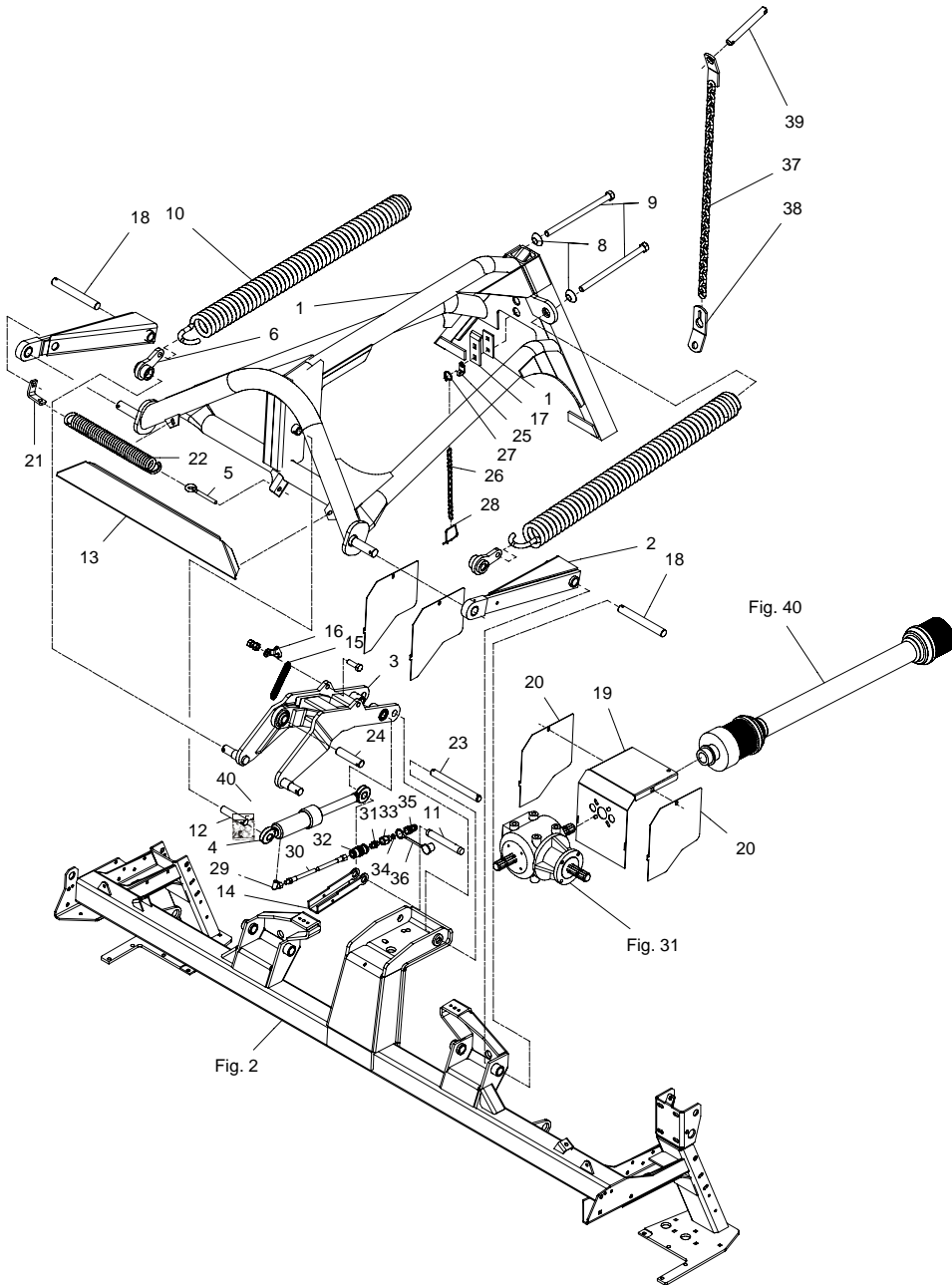
FIG. 5.

>=2180100901

HERTIL, DAZU,
TO THIS, A CECI

POS.	VARENUMMER	ANTAL	BENÆVNELSE	BEZEICHNUNG	DESIGNATION		
1.	3087-940X	1	TOPRAMME ZUGRAHMEN		TOP FRAME		
2.	3087-329X	2	PARALLELARM PARALLELARM		PARALLEL ARM	1241-8403 1251-3302 1251-5304 1254-2101 1313-1101	1 2 1 1 1
3.	3087-941X	1	PARALLELARM PARALLELARM		PARALLEL ARM		
4.	2279-508A	1	CYLINDER ZYLINDER		CYLINDER		
5.	1392-0110	1	ØJEBOLT M12-123 GALV AUGBOLZEN M12-123 GALV		EYE BOLT M12-123 GALV		
6.	3087-235X	2	FJEDERHOLDER FEDERHALTER		SPRING HOLDER	1251-3301 1251-5303 1335-5527	1 1 1
8.	2061-002X	2	KONISK SKIVE KON. SCHEIBE		CONICAL WASHER		
9.	3087-248X	2	GEVINDSTANG GEWINDSTANGE		SPINDLE		
10.	3087-293X	2	TRÆKFJEDER RUECKZUGFEDER		TENSION SPRING	1213-2222 1220-2321 1220-6122 1241-1202	2 2 1 2
11.	2087-347A	1	TAP ZAPPEN		DOWEL	1251-3302	2
12.	2279-156A	1	TAP ZAPPEN		DOWEL	1251-3301 1251-5303	2 1
13.	2087-910X	1	LOGOHOLDER HALTER FUER FIRMENSCHIEIN		LOGO PLATE		
14.	2087-931X	1	STOP STOP		STOP	1213-5524 1220-5122	1 2
15.	1432-2299	1	TRÆKFJEDER ZUGFEDER		TENSION SPRING		
16.	2087-932X	1	HÅNDTAG GRIFF		HANDLE		
17.	2279-073X	1	LÅSEPAL SPERRKLINGE		CHECK PAWL	1215-4324 1220-4321 1241-3403	2 2 2
18.	2087-337X	2	TAP SCHNAPPEP		DOWEL	1251-3301 1251-5303	2 1
19.	2088-844X	1	PTO-SKÆRM PTO-SCHUTZ		PTO-GUARD	1213-3222 1220-3922 1241-2402	2 2 2
20.	2088-846X	2	PTO-SKÆRM PTO-SCHUTZ		PTO-GUARD	1213-2126 1241-1202	4 4
21.	2088-240X	1	BØJLE BUEGEL		HOOP	1215-3324 1220-3321 1220-4321 1241-2402 1241-3403	1 1 1 1 1
22.	1435-0051	1	TRÆKFJEDER ZUGFEDER		TENSION SPRING		
23.	2087-342X	1	TAP SCHNAPPEP >=2180100901 <=2180101134		DOWEL	1251-5202	2
23. 1	3087-963X	1	TAP ZAPPEN >=2180101135		DOWEL	1251-5202	2
24.	2279-155A	1	TAP ZAPPEN		DOWEL	1251-3301 1251-5303 1313-1101	2 1 1
25.	2501-325X	1	AFSTIVNING STUETZE		SUPPORT		
26.	2226-789X	1	KEDE KETTE		CHAIN		

Fig. 5



GD-0011/1 GD 3205 F

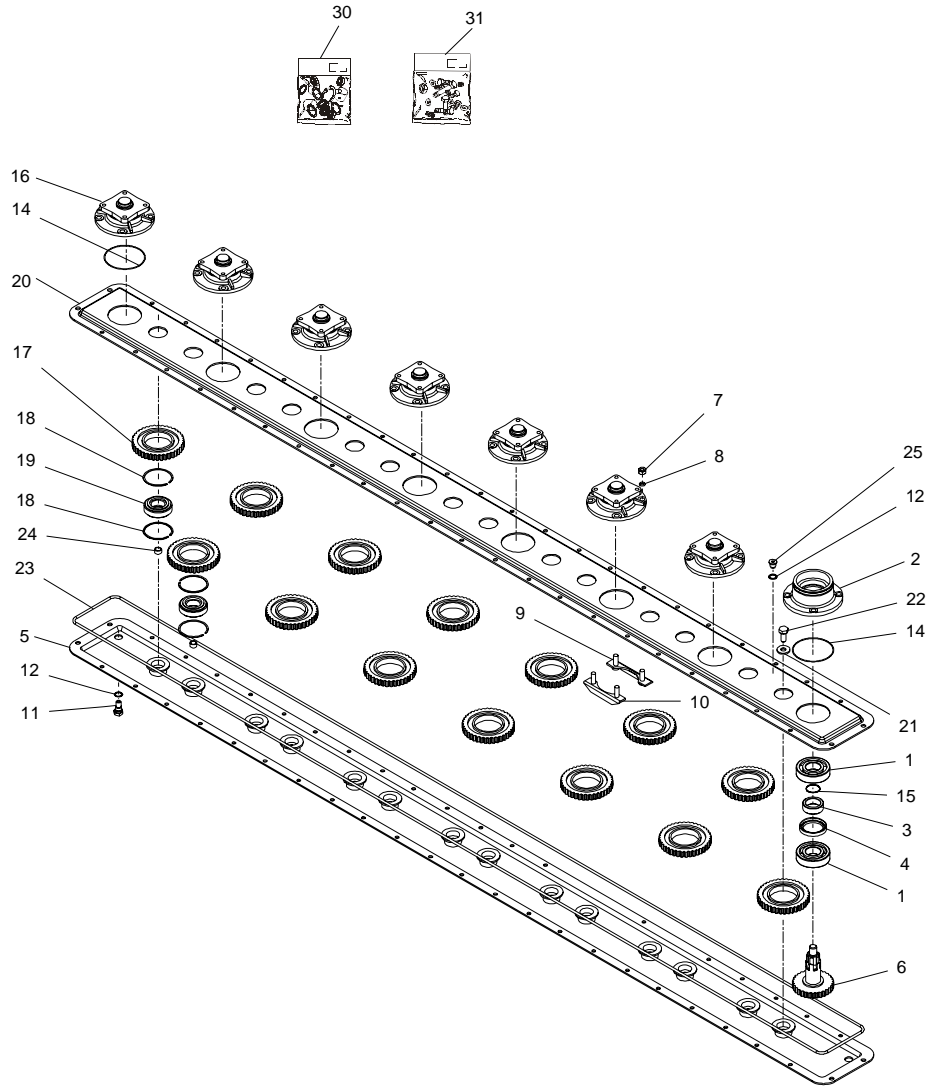
FIG. 5.

>=2180100901

HERTIL, DAZU,
TO THIS, A CECI

POS.	VARENUMMER	ANTAL	BENÆVNELSE	BEZEICHNUNG	DESIGNATION		
27.	1433-0298	1	LÅSEFJEDER SPERRFEDER		LOCKING SPRING		
28.	1433-0288	1	LÅSEFJEDER SPERRFEDER		LOCKING SPRING		
29.	1311-8525	1	VINKELFORSKRUNING WINKELVERSCHRAUB		ANGLE COUPLING		
30.	1317-0430	1	HYDRAULIKSLANGE L=2700 HYDRAULIKSCHLAUCH L=2700		HYDRAULIC HOSE L=2700	1165-0130	2
31.	1311-8566	1	NIPPEL NIPPEL		NIPPLE		
32.	1317-0734	1	DRØVLEVENTIL DROSSELVENTIL		THROTTLE VALVE		
33.	1311-2601	1	NIPPELMUFFE NIPPEL		BUSHING		
34.	1317-0715	1	O-RING O-RING		O-RING		
35.	1317-0302	1	STIK F/LYNKOBLING ANSCHLUSS F/SCHNELLKUPPLUNG		CONNECTION F/QUICK-COUPLING		
36.	1393-0138	1	BESKYTTELSESHETTE SCHUTZKAPPE		PROTECTION CAP		
37.	3225-087X	1	HOLDEKÆDE HALTEKETTE		SUPPORT CHAIN		
38.	2279-153X	1	SPÆNDESTYKKE SPANNSTUECK		TIGHTENING PIECE		
39.	2225-092X	1	TAP ZAPPEN		DOWEL	1254-4201	2
40.	1317-9255	1	PAKNINGSSÆT DICHTUNGSSATZ		SET OF GASKETS		

Fig. 6



GD-0011/1 GD 3205 F

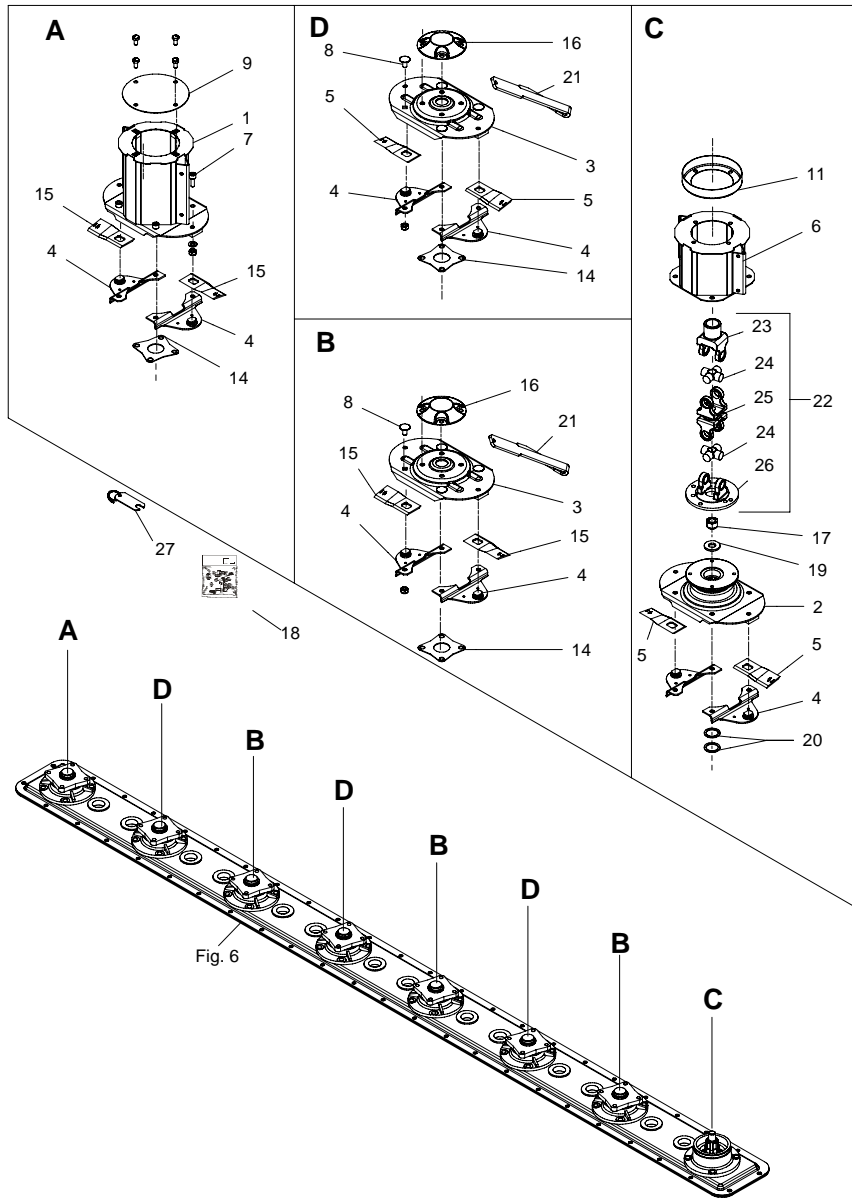
FIG. 6.

>=2180100901

HERTIL, DAZU,
TO THIS, A CECl

POS.	VARENUMMER	ANTAL	BENÆVNELSE	BEZEICHNUNG	DESIGNATION
.	1380-0128		KNIVBJÆLKE 8-SK MESSERBALKEN 8-SK		KNIFE BAR 8-SK
1.	2085-630X	2	KUGLELEJE KUGLELAGER		BALL BEARING
2.	2085-643X	1	LEJEHUS LAGERGEHÆUSE		BEARING HOUSING
3.	2085-632X	1	AFSTANDSRING DISTANZRING		DISTANCE RING
4.	2085-633X	1	TÆTNINGSRING DICHTUNGSRING		TIGHTENING RING
5.	2085-638X	1	BJÆLKEHALVDEL, UNDERSTE BALKENHÆLFTE, UNTERE		HALF OF CUTTERBAR, LOWER
6.	2085-635X	1	DRIVHJUL ANTRIEBSRAD		DRIVING WHEEL
7.	1220-4321	32	NYLOC MØTRIK M12 NYLOC MUTTER M12		NYLOC NUT M12
8.	2085-621X	32	O-RING O-RING		O-RING
9.	2085-619X	8	KONSOL KONSOLE		BRACKET
10.	2085-618X	8	KONSOL KONSOLE		BRACKET
11.	2085-637X	1	UDLUFTNINGSSKRUE ENTLUFTUNGSVENTIL		AIR-ESCAPE VALVE
12.	1317-0208	4	KOBBERPAKNING 17-22-1,5 KUPFERDICHTUNG 17-22-1,5		COPPER GASKET 17-22-1,5
14.	2085-641X	8	O-RING O-RING		O-RING
15.	2085-634X	1	O-RING O-RING		O-RING
16.	2085-642X	7	LEJEUS LAGERGEHÆUSE		BEARING HOUSING
17.	2085-628X	14	MELLEMHJUL Z-38 ZWISCHENRAD Z-38		INTERMEDIATE WHEEL Z-38
18.	2085-189X	28	LÅSERING ANI 75NO3 SICHERINGSRING 75NO3		SNAP RING ANI 75NO3
19.	2085-627X	14	KUGLELEJE KUGELLAGER		BALL BEARING
20.	2085-639X	1	BJÆLKEHALVDEL, ØVERSTE BALKENHÆLFTE, ØBERE		HALF OF CUTTERBAR, UPPER
21.	2085-624X	14	SKIVE SCHEIBE		WASHER
22.	2085-625X	14	SKRUE SCHRAUBE		SCREW
23.	2085-640X	1	O-RING O-RING		O-RING
24.	2085-626X	14	BØSNING, NYLON BUCHSE, NYLON		BUSH, NYLON
25.	2085-214X	1	PROP ROHRVERSCHLUSS		PLUG
30.	3085-250X	1	PAKNINGSSÆT DICHTUNGSSATZ		GASKET SET
31.	3085-251X	1	LEJESÆT LAGERSATZ		BEARING SET

Fig. 7



GD-0011/1 GD 3205 F

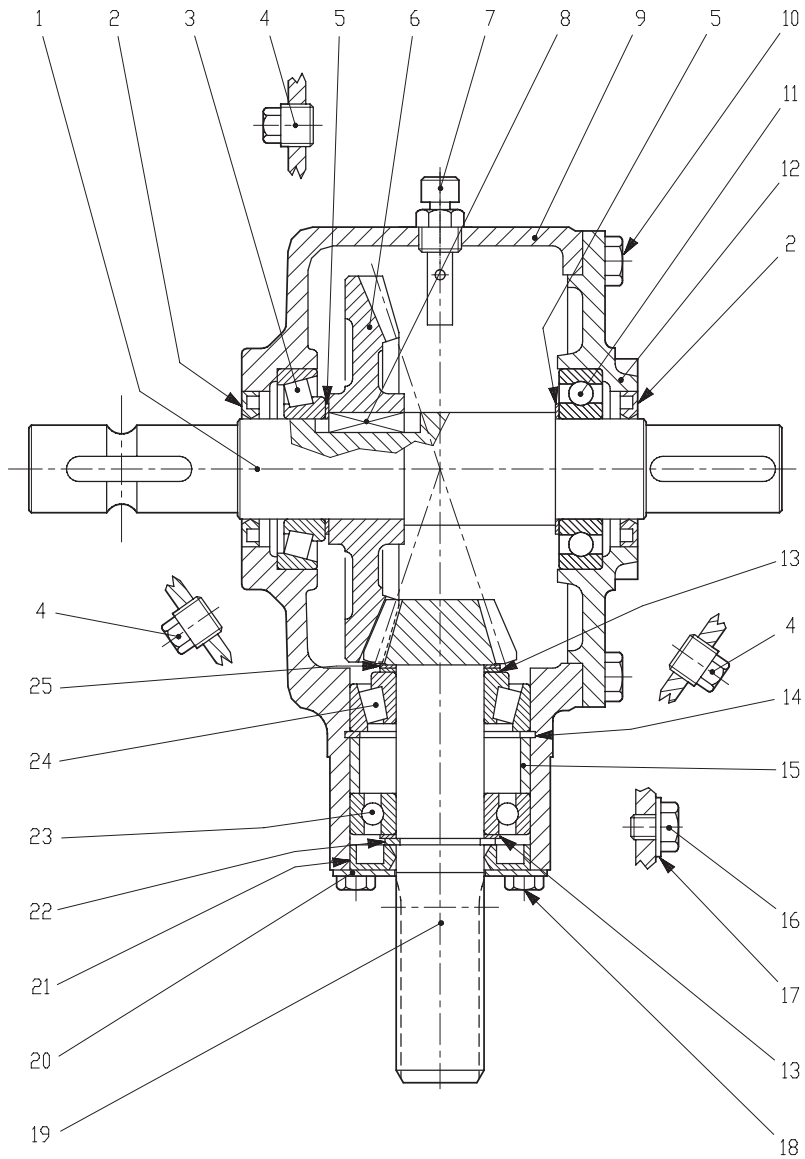
FIG. 7.

>=2180100901

HERTIL, DAZU,
TO THIS, A CECI

POS.	VARENUMMER	ANTAL	BENÆVNELSE	BEZEICHNUNG	DESIGNATION		
1.	3087-451A	1	TROMLE, UDVENDIG WALZE		BARREL		
2.	3229-519A	1	SKIVE FOR INDGANG LAV HD TELLERSCHEIBE HD		DISC HD		
3.	3229-520X	6	SKIVE TELLERSCHEIBE		DISC		
4.	3229-517A	16	KNIVHOLDER MESSERHALTER		KNIFE HOLDER		
5.	1380-0047	8	KNIV H. VREDET 55-4-134 MESSER, RECHTE		KNIFE, RIGHT		
6.	3087-449A	1	TROMLE TROMMEL		BARREL	1213-3224 1220-3922 1241-2402	1,2 4 4
7.	1213-4225	4	STÅLSÆTSKRUE M12-25 KV. 10.9 ST. SÆTSCHRAUBE M12-25 Q 10.9		STEEL SET SCREW M12-25 Q 10.9	1220-4323 1241-3403	4 4
8.	1215-4220	28	BREÐESKRUE M12-25 KV. 8.8 FLACHRUNDSCHRAUBE M12-25		CARRIAGE SCREW M12-25 Q. 8.8	1220-4323 1241-3403	24 24
9.	2089-180X	1	TÆTNING DICHTUNG		TIGHTENING		
11.	2225-397X	1	TÆTNING DICHTUNG		TIGHTENING		
14.	2228-592X	7	MELLEMLÆG ZWISCHENSTUECK		DISTANCE PIECE		
15.	1380-0046	8	KNIV, VENSTRE MESSER, LINKS		KNIFE, LEFT		
16.	2228-637X	6	TOP TOPP		TOP		
17.	2085-615X	1	LÅSEMØTRIK GEGENMUTTER		LOCK NUT		
18.	3085-259X	1	BOLTESÆT BOLZENSATZ		SET OF BOLTS		
19.	2085-616X	1	SKIVE SCHEIBE		WASHER		
20.	1241-8202	2	SPÆNDESKIVE 36-52-1,5 SCHEIBE 36-52-1,5		WASHER 36-52-1,5		
21.	2083-706B	1	VERKTØJ WERKZEUG		TOOL	1165-0249	1
22.	1340-7123	1	KARDANLED KREUTZGELENK		UNIVERSAL JOINT		
23.	1340-9006	1	NAVGAFFEL NABENGABEL		HUB FORK		
24.	1340-9114	2	KRYDS KREUTZGARNITUR		CENTRE CROSS		
25.	1340-9059	1	DOBBLTGAFFEL DOPPELTES GABEL		FORK DOUBLE		
26.	1340-9005	1	FLANGEGAFFEL FLANSCHGABEL		FLANGE FORK		
27.	3210-436X	1	KONTROLLERE KONTROLLEHRE		CONTROL GAUGE		

Fig. 30



GD-0011/1 GD 3205 F

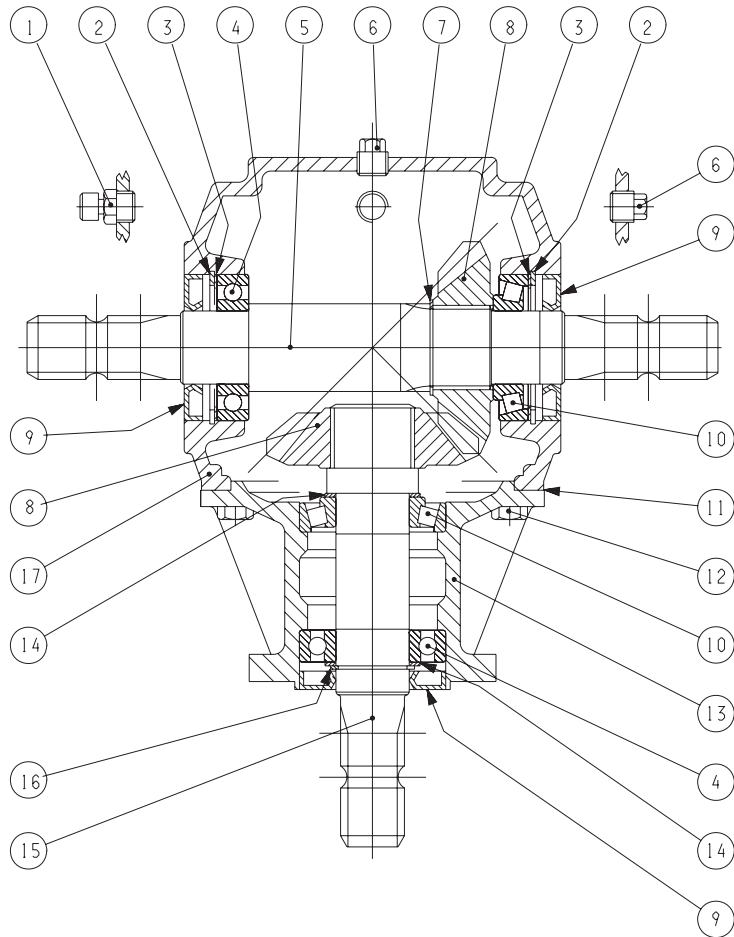
FIG. 30.

>=2180100901

HERTIL, DAZU,
TO THIS, A CECI

POS.	VARENUMMER	ANTAL	BENÆVNELSE	BEZEICHNUNG	DESIGNATION
.	3088-122X		GEAR GETRIEBE		GEAR
1.	1315-9650	1	AKSEL WELLE		SHAFT
2.	1332-4502	2	OLIETETNINGSRING M40-62-7 DICHTUNGSRING M40-62-7		OIL SEAL M40-62-7
3.	1331-9994	1	RULLELEJE KONISK 30208A ROLLENLAGER 30208A		ROLLER BEARING 30208A
4.	1311-2201	3	PROP VERSCHLUSS		PLUG
5.	1315-9109	2	AFSTANDSRING, SÆT DISTANZRING, SATZ		DISTANCE RING, SET
6.	1315-9163	1	KRONHJUL KRONRAD		CROWN WHEEL
7.	1315-9167	1	UDLUFTNINGSPROP ENTLLUFTUNGSSCHRAUBE		AIR ESCAPE PLUG
8.	1338-0102	1	PASFEDER 12-8-28 FEDERKEIL 12-8-28		FLAT KEY 12-8-28
9.	1315-9317	1	HUS GEHÆUSE		HOUSING
10.	1213-3224	8	STÅLSÆTSKRUE M10-25 ST. SÆTSCHRAUBE M10-25		STEEL SET SCREW M10-25
11.	1331-3106	1	KUGLELEJE 6208 KUGELLAGER 6208		BALL BEARING 6208
12.	1315-9299	1	DEKSEL DECKEL		COVER
13.	1315-9140	2	SKIVESÆT DICHTUNGSSATZ		SET OF TIGHTENINGS
14.	1255-6101	1	LÅSERING 72 MM INDVENDIG SICHERUNGSRING 72 MM INNEN		SNAP RING 72 MM INNER
15.	1315-9301	1	AFSTANDBØSNING DISTANZBUCHSE		DISTANCE BUSH
16.	1315-9136	1	BOLT M10-10 BOLZEN M10-10		BOLT M10-10
17.	1315-9282	1	KOBBERSKIVE 10,5-18 KUPFERSCHIBE 10,5-18		COPPER WASHER 10,5-18
18.	1213-2126	4	STÅLSÆTSKRUE M8-15 ST. SÆTSCHRAUBE M8-15		STEEL SET SCREW M8-15
19.	1315-9319	1	SPIDSHJUL Z=12 ZAHNRAD Z=12		BEVEL PINION WHEEL Z=12
20.	1315-9165	1	DEKSEL DECKEL		COVER
21.	1332-3602	1	OLIETETNINGSRING 35-72-10 DICHTUNGSRING 35-72-10		OIL SEAL 35-72-10
22.	1315-9191	1	LÅSERING 35 SICHERRUNGSRING 35		SNAP RING 35
23.	1331-3104	1	KUGLELEJE 6207 KUGELLAGER 6207		BALL BEARING 6207
24.	1331-9910	1	RULLELEJE ROLLENLAGER		ROLLER BEARING
25.	1315-9220	1	PASSKIVE 35.3-1.3 SCHEIBE 35.3-1.3		WASHER 35.3-1.3

Fig. 31



GD-0011/1 GD 3205 F

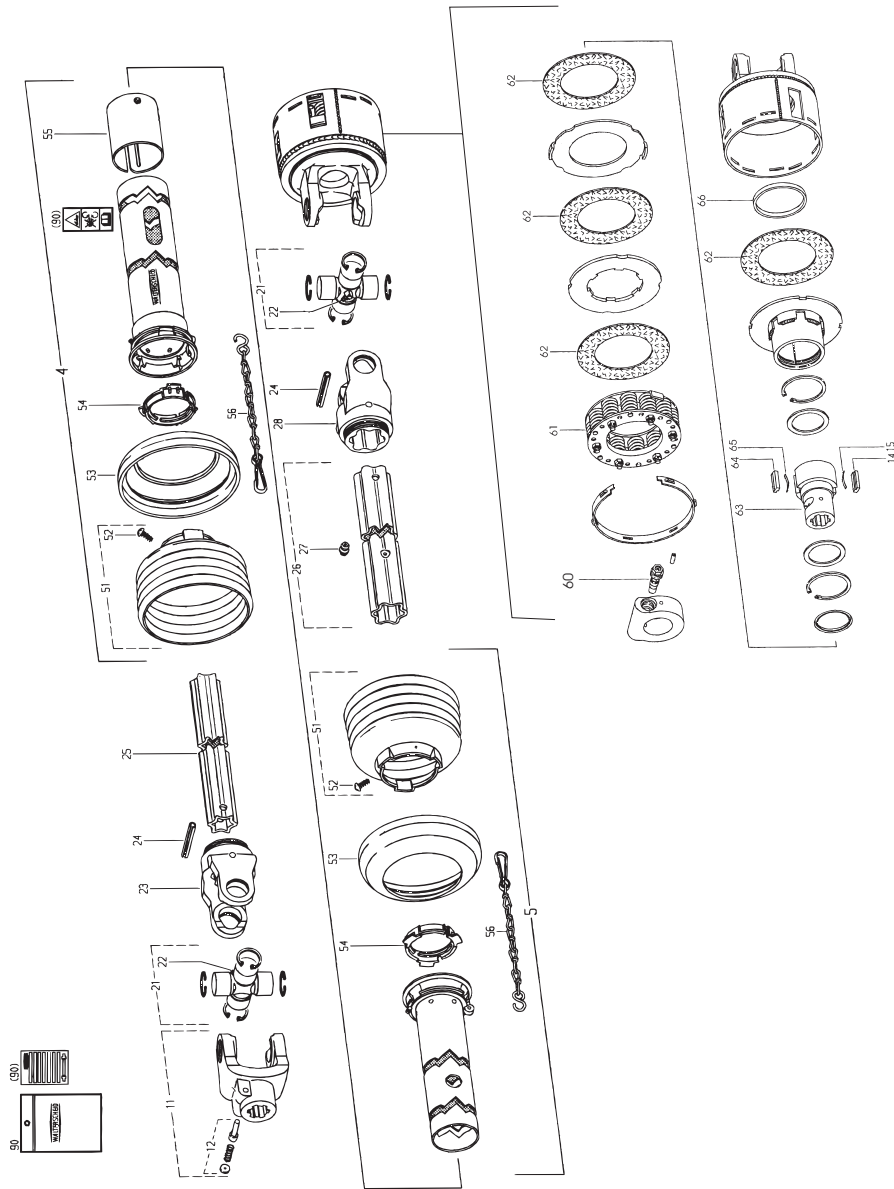
FIG. 31.

>=2180100901

HERTIL, DAZU,
TO THIS, A CECI

POS.	VARENUMMER	ANTAL	BENÆVNELSE	BEZEICHNUNG	DESIGNATION
.	3087-292X		GEAR GETRIEBE		GEAR
1.	1315-9167	1	UDLUFTNINGSPROP ENTLUFTUNGSSCHRAUBE		AIR ESCAPE PLUG
2.	1255-7102	2	LÅSERING 80 MM INDVENDIG SICHERINGSRING 80 MM INNEN		SNAP RING 80 MM INNER
3.	1315-9253	2	AFSTANDSSKIVE DISTANZSCHEIBE		DISTANCE WASHER
4.	1331-3106	2	KUGLELEJE 6208 KUGELLAGER 6208		BALL BEARING 6208
5.	1315-9257	1	AKSEL, L = 374 MM WELLE, L = 374 MM		SHAFT, L = 374 MM
6.	1311-2201	2	PROP VERSCHLUSS		PLUG
7.	1255-4202	1	LÅSERING 45 MM UDVENDIG SICHERINGSRING 45 MM AUSSEN		SNAP RING 45 MM OUTER
8.	1315-9284	2	TANDHJUL Z18 ZAHNRAD Z18		SPROCKET WHEEL Z18
9.	1332-4801	3	OLIETÆTNINGSRING M 40-80-10 DICHTUNGSRING M 40-80-10		OIL SEAL M 40-80-10
10.	1331-9994	2	RULLELEJE KONISK 30208A ROLLENLAGER 30208A		ROLLER BEARING 30208A
11.	1315-9256	1	PAKNING DICHTUNG		GASKET
12.	1213-3224	8	STÅLSÆTSKRUE M10-25 ST. SETSCHRAUBE M10-25		STEEL SET SCREW M10-25
13.	1315-9255	1	LEJEHUS LAGERGEHÆUSE		BEARING HOUSING
14.	1315-9109	2	AFSTANDSRING, SÆT DISTANZRING, SATZ		DISTANCE RING, SET
15.	1315-9377	1	AKSEL WELLE		SHAFT
16.	1255-4201	1	LÅSERING 40 MM UDVENDIG SICHERINGSRING 40 MM AUSSEN		SNAP RING 40 MM OUTER
17.	1315-9251	1	HUS GEHÆUSE		HOUSING

Fig. 40



GD-0011/1 GD 3205 F

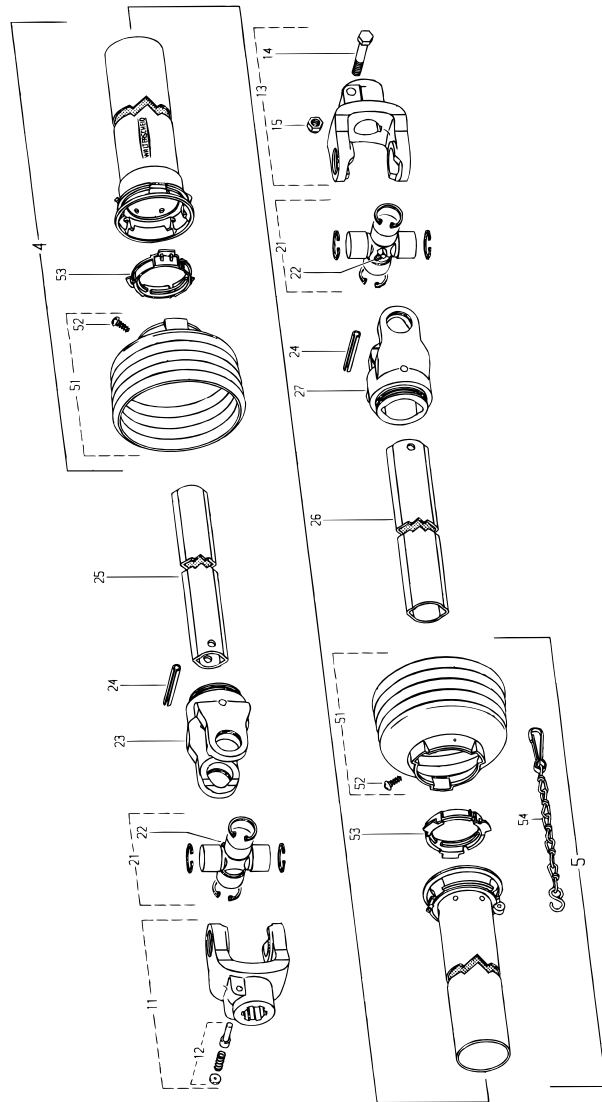
FIG. 40.

>=2180100901

HERTIL, DAZU,
TO THIS, A CECI

POS.	VARENUMMER	ANTAL	BENÆVNELSE	BEZEICHNUNG	DESIGNATION
.	1340-1410		KO-AKSEL W2400 / 1000 RPM GELENKWELLE W2400 / 1000 RPM		PTO SHAFT W2400 / 1000 RPM
4.	1342-3077	1	RØR ROHR		TUBE
5.	1342-3078	1	RØR ROHR		TUBE
11.	1340-9028	1	KOBLINGSGAFFEL 1 3/8" (6) AUFSTECKGABEL 1 3/8" (6)		CLUTCH FORK 1 3/8" (6)
12.	1341-9523	1	LÅSESTIFT SPERRSTIFT		LOCKING PIN
21.	1340-9153	2	KRYDS KREUZGARNITUR		CENTRE CROSS
22.	1341-9188	2	SMØRENIPPEL C 8 SCHMIERNIPPEL C 8		GREASE NIPPLE C 8
23.	1340-9073	1	RILLEGAFFEL RILLENGABEL		GROOVE FORK
24.	1251-9007	2	SPÆNDESTIFT 10-80 SPANNSTIFT 10-80		SPECIAL PIN 10-80
25.	1501-0113	1	PROFILRØR S4LH 1000 MM PROFILROHR GR.S4LH 1000 MM		PROFILE TUBE SIZE S4LH 1000 MM
26.	1342-3079	1	PROFILRØR M. SMØRENIPPEL PROFILROHR M. SCHMIERNIPPEL		PROFILE TUBE W. GREASE NIPPLE
27.	1315-9525	1	SMØRENIPPEL SCHMIERNIPPEL		GREASE NIPPLE
28.	1340-9082	1	RILLEGAFFEL RILLENGABEL		GROOVE FORK
51.	1501-0022	2	PLASTIKSKÆRM Ø165 SCHUTZTRICHTER Ø165		PLASTIC GUARD Ø165
52.	1341-9411	2	SKRUE SCHRAUBE		SCREW
53.	1341-9630	2	FORSTERKNINGSRING STÜTZRING		SUPPORT RING
54.	1341-9618	2	RING RING		RING
55.	1341-9436	1	STØTTESKIVE STÜTZSCHEIBE		SUPPORT WASHER
56.	1341-9641	2	HOLDEKÆDE HALTEKETTE		CHAIN
60.	1340-9403	1	KLEM-KONUS KLEMM-KONUS		CLAMPING CONE
61.	1340-9200	1	FJEDERSÆT KPL. FEDER KPL.		SPRING CPL.
62.	1341-9569	4	FRIKTIONSBELEGNING REIBSCHEIBE		FRICTION DISK
63.	1340-9304	1	NAV NABE		HUB
64.	1340-9600	2	KILE KEIL		WEDGE
65.	1340-9596	2	BLADFJEDER BLATTFEDER		LEAF SPRING
66.	1341-9644	1	LØBERING LAUFRING		SUPPORTING ROLLER
90.	1340-9404	1	INSTRUKTIONSMANUAL BEDIENUNGS MANUAL		INSTRUCTION MANUAL

Fig. 41



GD-0011/1 GD 3205 F

FIG. 41.

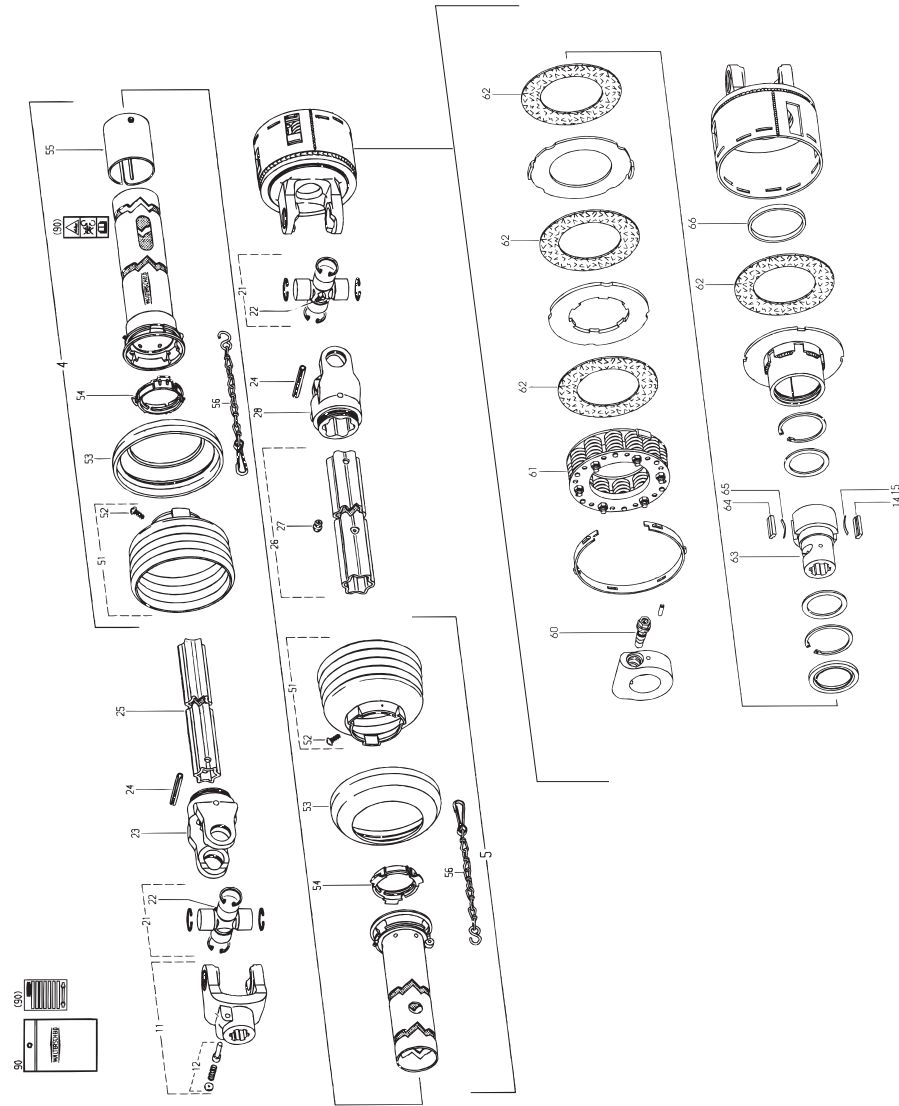
>=2180100901

HERTIL, DAZU,
TO THIS, A CECI

POS.	VARENUMMER	ANTAL	BENÆVNELSE	BEZEICHNUNG	DESIGNATION
.	1340-5405		KO-AKSEL W2400 / 1000 RPM GELENKWELLE W2400 / 1000 RPM	PTO SHAFT W2400 / 1000 RPM	
4.	1501-0010	1	BESKYTTELSERØR UDV. 1000 MM SCHUTZROHR AUSSEN, 1000 MM	PROTECTION TUBE, OUTER 1000 MM	
5.	1501-0009	1	BESKYTTELSERØR, INDV. 1000 MM SCHUTZROHR INNEN, 1000 MM	PROTECTION TUBE INNER, 1000 MM	
11.	1340-9028	1	KOBLINGSGAFFEL 1 3/8" (6) AUFSTECKGABEL 1 3/8" (6)	CLUTCH FORK 1 3/8" (6)	
12.	1341-9523	1	LÅSESTIFT SPERRSTIFT	LOCKING PIN	
13.	1340-9405	1	GAFFEL GABEL	YOKE	
14.	1214-4328	1	STÅLSKRUE M12-85 STAHLSECHSKANTSCHRAUBE M12-85	STEEL SCREW M12-85	
15.	1220-4321	1	NYLOC MØTRIK M12 NYLOC MUTTER M12	NYLOC NUT M12	
21.	1340-9153	2	KRYDS KREUZGARNITUR	CENTRE CROSS	
22.	1341-9188	2	SMØRENIPPEL C 8 SCHMIERNIPPEL C 8	GREASE NIPPLE C 8	
23.	1340-9022	1	SPÆNDEGAFFEL KLEMMGABEL	CLAMP FORK	
24.	1251-9007	2	SPÆNDESTIFT 10-80 SPANNSTIFT 10-80	SPECIAL PIN 10-80	
25.	1501-0111	1	PROFILRØR 1BH 1000 MM PROFILROHR GR.1BH 1000 MM	PROFILE TUBE SIZE 1BH 1000 MM	
26.	1501-0108	1	PROFILRØR 2 A 1000 MM PROFILROHR GR.2 A 1000 MM	PROFILE TUBE SIZE 2 A 1000MM	
27.	1340-9023	1	SPÆNDEGAFFEL KLEMMGABEL	CLAMP FORK	
51.	1501-0022	2	PLASTIKSKERM Ø165 SCHUTZTRICHTER Ø165	PLASTIC GUARD Ø165	
52.	1341-9411	2	SKRUE SCHRAUBE	SCREW	
53.	1341-9618	2	RING RING	RING	
54.	1341-9641	1	HOLDEKÆDE HALTEKETTE	CHAIN	

Fig. 60

TILBEHØR - ZUBEHÖR - ACCESSORIES



GD-0011/1 GD 3205 F

FIG. 60.
TILBEHØR, ZUBEHÖR, ACCESSORIES

>=2180100901

POS.	VARENUMMER	ANTAL	BENÆVNELSE	BEZEICHNUNG	DESIGNATION	HERTIL, DAZU, TO THIS, A CECI
.	1340-1413		KO-AKSEL W2400 / 1000 RPM KREUZ GELENKWELLE W2400 / 1000 RPM		PTO SHAFT W2400 / 1000 RPM	
4.	1342-3077	1	RØR ROHR		TUBE	
5.	1342-3078	1	RØR ROHR		TUBE	
11.	1340-9028	1	KOBLINGSGAFFEL 1 3/8" (6) AUFSTECKGABEL 1 3/8" (6)		CLUTCH FORK 1 3/8" (6)	
12.	1341-9523	1	LÅSESTIFT SPERRSTIFT		LOCKING PIN	
21.	1340-9153	2	KRYDS KREUZGARNITUR		CENTRE CROSS	
22.	1341-9188	2	SMØRENIPPEL C 8 SCHMIERNIPPEL C 8		GREASE NIPPLE C 8	
23.	1340-9073	1	RILLEGAFFEL RILLEGABEL		GROOVE FORK	
24.	1251-9007	2	SPENDESTIFT 10-80 SPANNSTIFT 10-80		SPECIAL PIN 10-80	
25.	1501-0113	1	PROFILRØR S4LH 1000 MM PROFILROHR GR.S4LH 1000 MM		PROFILE TUBE SIZE S4LH 1000 MM	
26.	1342-3079	1	PROFILRØR M. SMØRENIPPEL PROFILROHR M. SCHMIERNIPPEL		PROFILE TUBE W. GREASE NIPPLE	
27.	1315-9525	1	SMØRENIPPEL SCHMIERNIPPEL		GREASE NIPPLE	
28.	1340-9082	1	RILLEGAFFEL RILLEGABEL		GROOVE FORK	
51.	1501-0022	2	PLASTIKSKÆRM Ø165 SCHUTZTRICHTER Ø165		PLASTIC GUARD Ø165	
52.	1341-9411	2	SKRUE SCHRAUBE		SCREW	
53.	1341-9630	2	FORSTÆRKNINGSRING STÜTZRING		SUPPORT RING	
54.	1341-9618	2	RING RING		RING	
55.	1341-9538	1	AFDEKNING ABDECKUNG		COVER	
56.	1341-9641	2	HOLDEKÆDE HALTEKETTE		CHAIN	
60.	1340-9403	1	KLEM-KONUS KLEMM-KONUS		CLAMPING CONE	
61.	1340-9200	1	FJEDERSÆT KPL. FEDER KPL.		SPRING CPL.	
62.	1341-9569	4	FRIKTIONSBELEGNING REIBSCHEIBE		FRICTION DISK	
63.	1340-9304	1	NAV NABE		HUB	
64.	1340-9600	2	KILE KEIL		WEDGE	
65.	1340-9596	2	BLADFJEDER BLATTFEDER		LEAF SPRING	
66.	1341-9644	1	LØBERING LAUFRING		SUPPORTING ROLLER	
90.	1340-9404	1	INSTRUKTIONSMANUAL BEDIENUNGS MANUAL		INSTRUCTION MANUAL	

Fig. 61

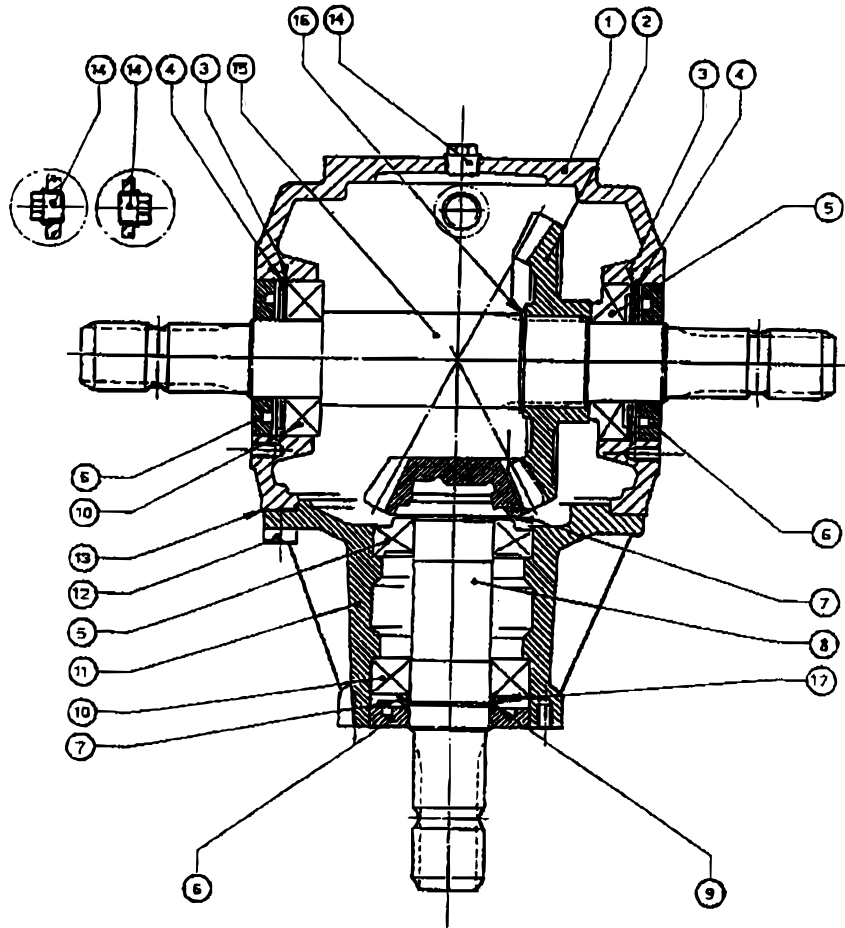
TILBEHØR - ZUBEHÖR - ACCESSORIES

GD-0011/1 GD 3205 F

FIG. 61.
TILBEHØR, ZUBEHÖR, ACCESSORIES

>=2180100901

HERTIL, DAZU,
TO THIS, A CECI



POS.	VARENUMMER	ANTAL	BENÆVNELSE	BEZEICHNUNG	DESIGNATION
.	3119-061X		T-GEAR 540 RPM T-GETRIEBE 540 RPM		T-GEAR 540 RPM
1.	1315-9251	1	HUS GEHÄUSE		HOUSING
2.	1315-9343	1	KRONHJUL KRONRAD		CROWN WHEEL
3.	1315-9523	2	LÅSERING SICHERUNGSRING		LOCKING RING
4.	1255-7102	2	LÅSERING 80 MM INDVENDIG SICHERUNGSRING 80 MM INNEN		SNAP RING 80 MM INNER
5.	1331-9994	2	RULLELEJE KONISK 30208A ROLLENLAGER 30208A		ROLLER BEARING 30208A
6.	1332-4801	3	OLIETÆTNINGSRING M 40-80-10 DICHTUNGSRING M 40-80-10		OIL SEAL M 40-80-10
7.	1315-9109	2	AFSTANDSRING, SÆT DISTANZRING, SATZ		DISTANCE RING, SET
8.	1315-9344	1	SPIDSHJUL KEGELRAD		BEVEL PINION WHEEL
9.	1255-4201	1	LÅSERING 40 MM UDVENDIG SICHERUNGSRING 40 MM AUSSEN		SNAP RING 40 MM OUTER
10.	1331-3106	2	KUGLELEJE 6208 KUGELLAGER 6208		BALL BEARING 6208
11.	1315-9345	1	LEJEHUS LAGERGEHÄUSE		BEARING HOUSING
12.	1213-3224	8	STÅLSÆTSKRUE M10-25 ST. SETSCHRAUBE M10-25		STEEL SET SCREW M10-25
13.	1315-9256	1	PAKNING DICHTUNG		GASKET
14.	1311-2201	3	PROP VERSCHLUSS		PLUG
15.	1315-9257	1	AKSEL, L = 374 MM WELLE, L = 374 MM		SHAFT, L = 374 MM
16.	1255-4202	1	LÅSERING 45 MM UDVENDIG SICHERUNGSRING 45 MM AUSSEN		SNAP RING 45 MM OUTER
17.	1315-9347	1	TÆTNINGSRING DICHTUNGSRING		TIGHTENING RING

JF-STOLL

JF-Fabriken · J. Freudendahl A/S
Linde Allé 7 · Postbox 180

DK-6400 Sønderborg · Denmark

Phone, +45 74 12 51 51 · Fax +45 74 42 52 51

www.jf-stoll.com

Specialist in grassland machinery and complete diet mixers

When it comes to green feed techniques, JF-STOLL has gained a reputation as one of the world's leading suppliers and specialists. As a specialist manufacturer for over 50 years, we have gained a vast amount of experience from right around the world and, more importantly, unique regional requirements.

We also receive important inspiration in our development work through a close and continuous dialogue with customers, dealers and agricultural researchers.

No matter which type of JF-STOLL machine you chose, you can be sure to obtain the best result to obtain a top result - in the shape of high performance and operational reliability, minimum maintenance, flexible working possibilities and optimal operating economy.



Dealer