

## **Z 685 Pro / Z 765 Pro**

**Zettwender / Tedder / Faneur**



**Ersatzteilliste**

**Spare parts list**

**Liste de pièces de rechange**

Gültig ab: / Valid from: / Valable à partir de:  
**P1323\_10RE01-DE-EN-FR.pdf**

ab Maschinen Nr.: / Serial No.: / No. de serie:  
**6204737 -**

Ausgabe: / Edition: / Edition:  
**2010/01**

**1637900-DE-EN-FR**

**P 1323-ET**

Notieren Sie die Fabrikationsnummer Ihrer Maschine auf der Innenseite des Umschlages. / Please note the serial number of your machine at the inside of the cover. / Veuillez noter le numero de Votre machine sur la face interne de la couverture.



---

**Bei der Bestellung von Kleinteilen (Schrauben, Muttern usw.) bitten wir um Angabe der Bezeichnung und der Abmessung.**

Bei Bestellung bitten wir um Angabe:

1. Bestell-Nr. (7-stellige Nr.)
2. Benennung
3. Stückzahl



Ersatzteile müssen mindestens den vom Gerätehersteller festgelegten technischen Anforderungen entsprechen!

---

**When ordering hardware (bolts, nuts etc.) please quote the designation and dimensions.**

When ordering parts please quote:

1. the 7-digit part no.
2. the designation of the part
3. the quantity required

---

**Pour les petites pièces de détail (vis, boulons, etc.) indiquer mesures et normes.**

1. No de commande (7 chiffres)
2. Nom de la pièces
3. Nombre

---

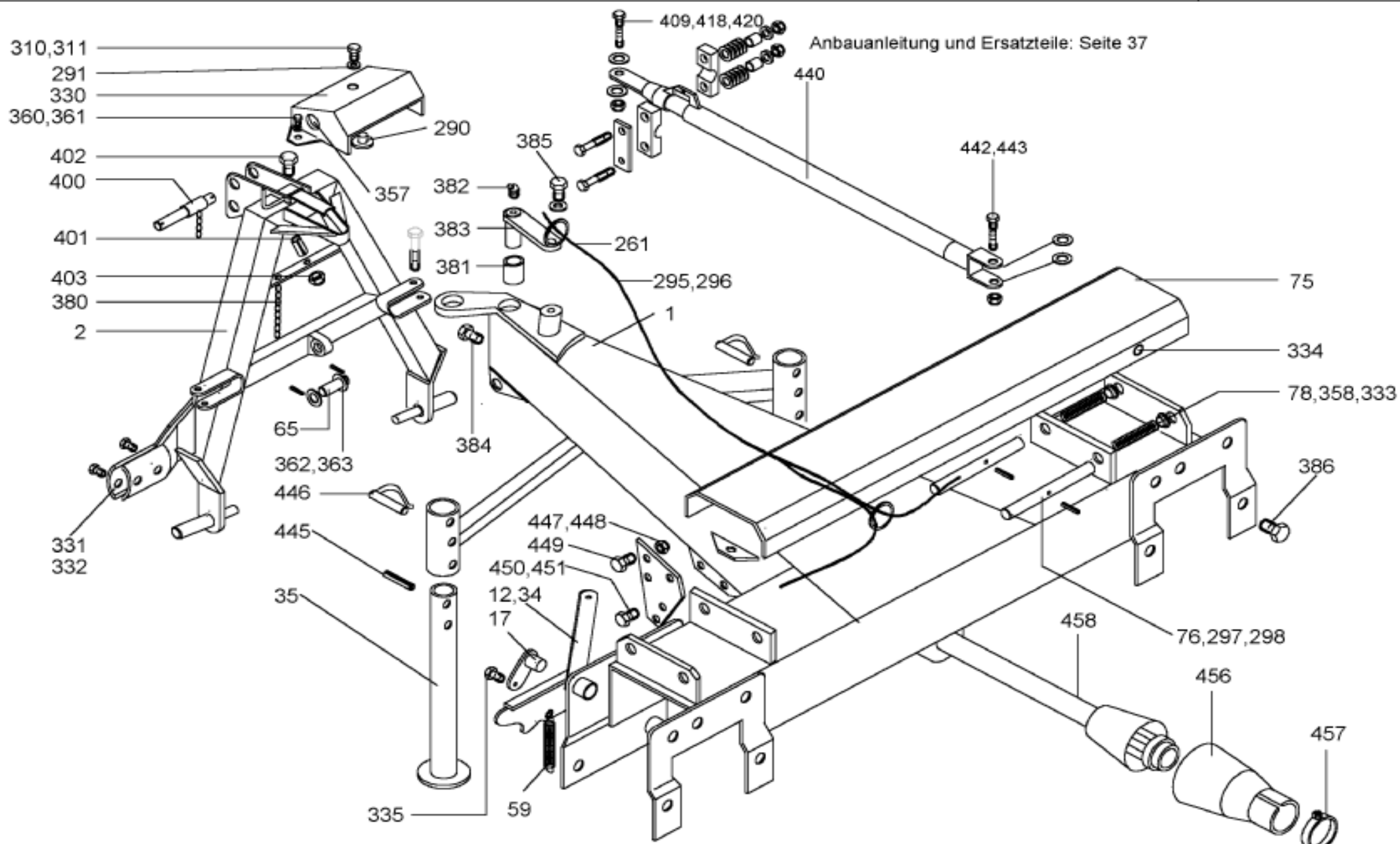
Dies ist zum Beispiel durch  
Original-Ersatzteile gegeben!

**Inhaltsverzeichnis:**

Dreipunktbock, Ausleger	1
Getriebe, Getriebearm li.u.re.	7
Zwischenarm, Außenarm	15
Schutzbügel, Warntafel, Radverstellung	25
Schutzbügel starr, Warnt., Radverstellu.	31
Hydraulikanlage	35
Hydraulikanlage komfort	37
Montagehinweis: Hydraulikanlage	39
Beleuchtungsanlage	41
Schwadgetriebe	43
Montagehinweis: Getriebe	45
Montagehinweis: Klappbare Zinkenträger und Schutzbügel	47
Montagehinweis: Zugzylinder	49
Anbauanleitung: Beleuchtungsanlage für PRO-Reihe	50

---

Montagehinweis:Schwenkstoß-dämpfer	51
Steilhangausrüstung	53
Stützrad 1-KR-Schwader+Zetter (Z+PRO Baureihe)	55
Wickelschutz	57
Aufklebersatz	



Dreipunktbock, Ausleger / 3-pt headstock, Arm / Cadre d'attelage 3pt, Bras										P 1323-1
Pos.	Bestell-Nr.	Benennung	Description	Désignation	SIZE/MASS	Z 685	Z 765	Farbe:	Kommentar	
1	0 66 08 80	AUSLEGER GSW	ARM WELDED	BRAS SOUDE	98.89-01	-	1	grün		
	0 66 08 81	AUSLEGER GSW	ARM WELDED	BRAS SOUDE	98.89-01 RJ	-	1	rot		
	0 66 96 80	AUSLEGER GSW	ARM WELDED	BRAS SOUDE	98.91-01	1	-	grün		
	0 66 96 81	AUSLEGER GSW	ARM WELDED	BRAS SOUDE	98.91-01 RJ	1	-	rot		
2	0 66 12 52	DREIPUNKTANBAUBOCK G3	3-PT HEADSTOCK	CADRE D'ATTELAGE 3PT	98.89-02B	1	1	grün		
	0 66 12 54	DREIPUNKTANBAUBOCK G3	3-PT HEADSTOCK	CADRE D'ATTELAGE 3PT	98.89-02B RJ	1	1	rot		
2.1	0 66 12 53	DREIPUNKTANBAUBOCK	3-PT HEADSTOCK	CADRE D'ATTELAGE 3PT	98.89-02C	1	1	grün		
	0 66 12 55	DREIPUNKTANBAUBOCK	3-PT HEADSTOCK	CADRE D'ATTELAGE 3PT	98.89-02C RJ	1	1	rot		
12	0 66 08 30	FALLE LI GSW	LATCH	PIÈGE	98.89-12	1	1	grün		
	0 66 08 31	FALLE LI GSW	LATCH	PIÈGE	98.89-12 RJ	1	1	rot		
17	0 66 16 40	BOLZEN GSW	PIN	AXE	98.89-17	2	2			
34	0 66 72 50	FALLE RE GSW	LATCH	PIÈGE	98.89-34	1	1	grün		
	0 66 72 51	FALLE RE GSW	LATCH	PIÈGE	98.89-34 RJ	1	1	rot		
35	0 66 76 40	STÜTZE GSW	SUPPORT	SUPPORT	98.89-35	2	2			
	0 66 76 41	STÜTZE GSW	SUPPORT	SUPPORT	98.89-35 RJ	2	2	grün		
59	0 66 84 50	ZUGFEDER	TENSION SPRING	RESSORT TENDEUR	98.89-00.19Z	2	2	rot		
65	0 66 51 20	BOLZEN	PIN	AXE	98.89-00.25	1	1			
75	0 66 15 40	ABDECKUNG OB	COVERING ABOVE	COUVERCLE EN HAUT	98.89-00.35	-	1	grün		
	0 66 15 41	ABDECKUNG OB	COVERING ABOVE	COUVERCLE EN HAUT	98.89-00.35 RJ	-	1	rot		
	0 67 02 90	ABDECKUNG OB	COVERING ABOVE	COUVERCLE EN HAUT	98.91-00.35	1	-	grün		
	0 67 02 91	ABDECKUNG OB	COVERING ABOVE	COUVERCLE EN HAUT	98.91-00.35 RJ	1	-	rot		
76	0 66 15 50	DRUCKSTANGE	PRESSURE BAR	BARRE DE PRESSION	98.89-00.36	4	4			
78	0 66 72 20	FEDERTELLER	CUP SPRING	RESSORT A DISQUE	98.89-00.38	4	4			
261	0 19 51 40	GRIFF	LEVER	POIGNEE	65.46-05.2	1	1			
290	1 40 11 80	HAFTMAGNETSCHEIBE H50	MAGNETIC WASHER	RONDELLE AIMANT		1	1			
291	0 01 48 50	O-RG 12x3	O RING	JOINT TORIQUE		3	3			
295	0 63 98 00	SEIL D=6/L=4000	ROPE	CORDE	98.90-00.27	1	1			
296	0 61 08 20	SEIL LG D=6/L=2050	ROPE	CORDE	99.20-10-02.1	1	1			
297	0 46 98 30	SPANNSTIFT 10x50	ROLL PIN	GOUPILLE SERRAGE		4	4			
298	0 41 17 30	SPANNSTIFT 6x50	ROLL PIN	GOUPILLE SERRAGE		4	4			
304	0 01 19 60	SCHEIBE 30	WASHER	RONDELLE		4	4			
310	0 40 34 10	6KTSCH M6x12	HEX BOLT	VIS HEXAG		1	1			
311	0 20 13 90	SCHEIBE A6,4	WASHER	RONDELLE		1	1			
330	1 60 14 70	ABDECKUNG GSW	COVERING	COUVERCLE	98.89-00.62	1	1	Grau		
333	1 40 35 50	DRUCKFEDER	PRESSURE SPRING	RESSORT DE PRESSION		4	4			
334	1 40 34 20	CLIP	CLIP	CLIP		5	5			
335	0 47 02 40	6KTSCH M12x25	HEX BOLT	VIS HEXAG		2	2			
357	0 49 50 20	STECKERHALTER	PLUG HOLDER	APPUI DE FICHE		1	1			
358	1 40 40 20	DRUCKFEDER	PRESSURE SPRING	RESSORT DE PRESSION		4	4			

Dreipunktbock, Ausleber / 3-pt headstock, Arm / Cadre d'attelage 3pt, Bras										P 1323-1
Pos.	Bestell-Nr.	Benennung	Description	Désignation	SIZE/MASS	Z 685	Z 765	Farbe:	Kommentar	
360	0 01 11 10	6KTSCH M8x25	HEX BOLT	VIS HEXAG		2	2			
	0 20 06 00	6KTMU NM 8	SLFLOCKNUT	ECROUAUTOFR		2	2			
361	0 41 83 90	SCHEIBE A9	WASHER	RONDELLE		2	2			
362	0 01 27 30	SPANNSTIFT 8x40	ROLL PIN	GOUPILLE SERRAGE		2	2			
363	0 65 74 20	STÜTZSCHEIBE	SUPPORTING RING	RONDELLE BAGUE D. FRE.	99.70-00.35	2	2			
380	0 51 74 40	RUNDSTAHLKETTE	ROUND STEEL CHAIN	CHAINE D'ACHIER ROND	99.03-08	1	1			
381	0 63 40 70	ROLLE	ROLLER	GALET	99.46-01-00.7	1	1	grün		
	0 63 40 72	ROLLE	ROLLER	GALET	99.46-01-00.7 RJ	1	1	rot		
382	0 01 52 10	SCHMIERNIPPEL CM8x1	LUBR. NIPPLE	GRAISSEUR		1	1			
383	0 63 40 21	BOLZEN GSW	PIN	AXE	99.46-01-08A	1	1	grün		
	0 63 40 23	BOLZEN GSW	PIN	AXE	99.46-01-08A RJ	1	1	rot		
384	0 40 16 90	6KTSCH M10x30	HEX BOLT	VIS HEXAG		1	1			
385	0 43 80 00	6KTSCH M12x30	HEX BOLT	VIS HEXAG		1	1			
385	0 43 80 00	6KTSCH M12x30	HEX BOLT	VIS HEXAG		1	1			
	0 42 48 80	SCHEIBE	WASHER	RONDELLE		1	1			
386	1 40 84 10	6KTSCH M16x30	HEX BOLT	VIS HEXAG		8	8			
400	0 12 73 30	STECKBOLZEN KPL	HITCH PIN	TUBE PROTECT.	90.16-03	1	1			
401	0 63 75 90	SPANNSTIFT	ROLL PIN	GOUPILLE	98.94-00.56	1	1	grün		
	0 63 75 91	SPANNSTIFT	ROLL PIN	GOUPILLE	98.94-00.56 RJ	1	1	rot		
402	0 40 14 10	6KTSCH M18x120	HEX BOLT	VIS HEXAG		1	1			
403	0 45 73 10	SGMU NM18	SLF LOCK NUT	ECROU AUTOFR		1	1			
409	1 60 20 40	SCHEIBE	WASHER	RONDELLE		8	8			
418	0 20 06 10	SGMU NM12	SLF LOCK NUT	ECROU AUTOFR		2	2			
420	0 01 00 50	6KTSCH M12x50	HEX BOLT	VIS HEXAG		2	2			
440	1 60 05 50	STOSSDÄMPFER KPL	SHOCK ABSORBER	AMORTISSEUR	98.91-61	2	2			
442	0 01 01 80	6KTSCH M16x60	HEX BOLT	VIS HEXAG		2	2			
443	0 41 22 00	SGMU NM16	SLF LOCK NUT	ECROU AUTOFR		2	2			
445	0 41 16 70	SPANNSTIFT 8x60	ROLL PIN	GOUPILLE		2	2			
446	0 60 21 40	FEDERSTECKBOLZEN 12x8	SAFETY PIN	BROCHE D. VERROUILLAGE	97.01-15	2	2			
447	1 40 50 40	6KTSCH M16x45 VP	HEX BOLT	VIS HEXAG		4	4			
	0 40 06 00	SCHEIBE	WASHER	RONDELLE		2	2			
448	0 41 22 00	SGMU NM16	SLF LOCK NUT	ECROU AUTOFR		4	4			
449	0 67 07 30	LASCHE	STRAP JOINT	COUVRE JOINT	98.90-00.110	2	2	grün		
	0 67 07 31	LASCHE	STRAP JOINT	COUVRE JOINT	98.90-00.110 RJ	2	2	rot		
450	1 40 50 40	6KTSCH M16x45 VP	HEX BOLT	VIS HEXAG		4	4			
	0 40 06 00	SCHEIBE	WASHER	RONDELLE		2	2			
451	0 41 22 00	SGMU NM16	SLF LOCK NUT	ECROU AUTOFR		4	4			
456	0 45 96 30	SCHUTZTRICHTER	PROTECTIVE FUNNEL	TERMIE PROTECTION		1	1			
457	0 40 71 90	SCHLAUCHSCHELLE	CLAMP	COLLIER DE SERRAGE		1	1			







Getriebe, Getriebearm li u. re. / Gear, Geararm left and right / Bras porteur gauche et droite									P 1323-2	
Pos.	Bestell-Nr.	Benennung	Description	Désignation	SIZE/MASS	Z 685	Z 765	Farbe:	Kommentar	
3	0 66 06 90	GETRIEBEARM LI GSW	CROSS CARRIER	BRAS PORTEUR	98.89-03	-	1	grün		
	0 66 06 91	GETRIEBEARM LI GSW	CROSS CARRIER	BRAS PORTEUR	98.89-03 RJ	-	1	rot		
	0 66 97 20	GETRIEBEARM LI GSW	CROSS CARRIER	BRAS PORTEUR	98.91-03	1	-	grün		
	0 66 97 21	GETRIEBEARM LI GSW	CROSS CARRIER	BRAS PORTEUR	98.91-03 RJ	1	-	rot		
4	0 66 08 00	GETRIEBEARM RE GSW	CROSS CARRIER	BRAS PORTEUR	98.89-04	-	1	grün		
	0 66 08 01	GETRIEBEARM RE GSW	CROSS CARRIER	BRAS PORTEUR	98.89-04 RJ	-	1	rot		
	0 66 97 50	GETRIEBEARM RE GSW	CROSS CARRIER	BRAS PORTEUR	98.91-04	1	-	grün		
	0 66 97 51	GETRIEBEARM RE GSW	CROSS CARRIER	BRAS PORTEUR	98.91-04 RJ	1	-	rot		
10	0 66 29 51	ZINKENTRÄGER LI KPL	TINE CARRIER LEFT	BRAS PORTE DENTS GAUCHE	98.89-10 A	-	20	grün		
	0 66 29 52	ZINKENTRÄGER LI KPL	TINE CARRIER LEFT	BRAS PORTE DENTS GAUCHE	98.89-10 A RJ	-	20	rot		
	0 67 01 61	ZINKENTRÄGER LI KPL	TINE CARRIER LEFT	BRAS PORTE DENTS GAUCHE	98.91-10A	18	-	grün		
	0 67 01 62	ZINKENTRÄGER LI KPL	TINE CARRIER LEFT	BRAS PORTE DENTS GAUCHE	98.91-10A RJ	18	-	rot		
11	0 66 51 71	ZINKENTRÄGER RE KPL	TINE CARRIER RIGHT	BRAS PORTE DENTS DROITE	98.89-11 A	-	19	grün		
	0 66 51 72	ZINKENTRÄGER RE KPL	TINE CARRIER RIGHT	BRAS PORTE DENTS DROITE	98.89-11 A RJ	-	19	rot		
	0 67 01 71	ZINKENTRÄGER RE KPL	TINE CARRIER RIGHT	BRAS PORTE DENTS DROITE	98.91-11A	18	-	grün		
	0 67 01 72	ZINKENTRÄGER RE KPL	TINE CARRIER RIGHT	BRAS PORTE DENTS DROITE	98.91-11A RJ	18	-	rot		
14	0 66 19 00	ZAPFEN GSW IN	PIROT	GROUPILLE	98.89-14	2	2	grün		
	0 66 19 01	ZAPFEN GSW IN	PIROT	GROUPILLE	98.89-14 RJ	2	2	rot		
32	0 66 51 41	KREISELNABE GSW	ROTOR HUB	MOYEU GYROSCOPE	98.89-32A	-	6	grün		
	0 66 51 42	KREISELNABE GSW	ROTOR HUB	MOYEU GYROSCOPE	98.89-32A	-	6	rot		
	0 64 13 21	KREISELNABE GSW	ROTOR HUB	MOYEU GYROSCOPE	98.94-28A	6	-	grün		
	0 64 13 22	KREISELNABE GSW	ROTOR HUB	MOYEU GYROSCOPE	98.94-28A RJ	6	-	rot		
33	1 61 34 40	GETRIEBEFLANSCH	GEAR FLANGE	BRIDE DE MÉCANISME	98.96-00.1	1	1	grün		
	1 61 34 41	GETRIEBEFLANSCH	GEAR FLANGE	BRIDE DE MÉCANISME	98.96-00.1 RJ	1	1	rot		
	0 67 34 80	GETRIEBEFLANSCH	GEAR FLANGE	BRIDE DE MÉCANISME	98.91-12	1	1	grün		
	0 67 34 81	GETRIEBEFLANSCH	GEAR FLANGE	BRIDE DE MÉCANISME	98.91-12 RJ	1	1	rot		
43	0 67 34 50	ANTRIEBSWELLE	GEAR FLANGE	BRIDE DE MÉCANISME	98.91-00.3	-	1			
44	0 67 34 60	KEGELRAD MI Z=18	BEVEL GEAR	PIGNON CON	98.91-00.4	1	1			
45	0 67 34 70	DISTANZROHR	DISTANCE TUBE	TUBE DE DISTANCE	98.91-00.5	1	1			
50	0 67 43 30	WELLE IN	SHAFT	ARBRE	98.89-49	-	1			
	0 67 28 70	WELLE IN KPL	SHAFT	ARBRE	98.91-50	1	-			
55	0 67 00 50	KREISELTELERRAD Z=30	DRIVE WHEEL	ROUE PLEINE	98.90-00.43	-	6			
	0 63 71 41	KREISELTELERRAD Z=30	DRIVE WHEEL	ROUE PLEINE	98.94-00.2A	6	-			
56	0 64 60 20	RITZEL Z=15	PINION	PIGNON	98.90-00.53	6	6			
57	0 66 50 60	BLECHTELLER 7A	SHEET METAL DISC	DISQUE DE TOLE	98.89-00.17	-	6	Grau		
	0 64 13 10	BLECHTELLE 6A	SHEET METAL DISC	DISQUE DE TOLE	98.94-00.14	6	-	Grau		
58	0 66 52 60	ZWISCHENSTÜCK	INTERMEDIATE PIECE	PIECE INTERMEDIAIRE	98.89-00.18	2	2			
70	0 66 15 00	ABDECKUNG OB	COVERING ABOVE	COUVERCLE EN HAUT	98.89-00.30	2	2			
71	0 66 15 10	ABDECKUNG UT IN	COVERING BELOW	COUVERCLE EN BAS	98.89-00.31	2	2			
72	0 66 15 20	STÜTZBLECH	STIFFENING PLATE	TÔLE D'APPUI	98.89-00.32	2	2	grün		
	0 66 15 21	STÜTZBLECH	STIFFENING PLATE	TÔLE D'APPUI	98.89-00.32 RJ	2	2	rot		

Getriebe, Getriebearm li u. re. / Gear, Geararm left and right / Bras porteur gauche et droite										P 1323-2
Pos.	Bestell-Nr.	Benennung	Description	Désignation	SIZE/MASS	Z 685	Z 765	Farbe:	Kommentar	
101	0 67 37 00	ZINKENHALTER	TINE SUPPORT	SUPPORT DENTS	98.91-10.1Z	1	1			
102	0 67 37 20	ZINKENKLEMMSTÜCK	TINE CLAMPING UNIT	PIECE A BORNES DE DENT	98.91-10.2Z	1	1	bis Bauj. 2005		
	0 67 37 21	ZINKENKLEMMSTÜCK	TINE CLAMPING UNIT	PIECE A BORNES DE DENT	98.91-10.2A	1	1	ab Bauj. 2006		
103	0 67 37 30	ZINKENTSICHERUNG	TINE SAFETY DEVICE	SECURITE SUR DENTS	98.91-10.3Z	1	1			
104	0 66 04 80	ZINKENTRÄGER	TINE CARRIER	BRAS PORTE DENTS	98.89-10.1	-	1	grün		
	0 66 04 81	ZINKENTRÄGER	TINE CARRIER	BRAS PORTE DENTS	98.89-10.1 RJ	-	1	rot		
	0 67 02 20	ZINKENTRÄGER	TINE CARRIER	BRAS PORTE DENTS	98.91-10.4	1	-	grün		
	0 67 02 21	ZINKENTRÄGER	TINE CARRIER	BRAS PORTE DENTS	98.91-10.4 RJ	1	-	rot		
105	0 67 37 42	DOPPELZINKEN RE (ANTRA	DOUBLE TINE	DENT DOUBLE	98.91-10.5B	1	1	bis Bauj. 2005		
	0 67 37 44	DOPPELZINKEN RE (ANTRA	DOUBLE TINE	DENT DOUBLE	98.91-10.5D	1	1	ab Bauj. 2006		
106	0 67 37 41	DOPPELZINKEN LI. (SILBER	DOUBLE TINE	DENT DOUBLE	98.91-10.5A	1	1	bis Bauj. 2005		
	0 67 37 43	DOPPELZINKEN LI. (SILBER	DOUBLE TINE	DENT DOUBLE	98.91-10.5C	1	1	ab Bauj. 2006		
109	0 01 00 70	6KTSCH M12x65	HEX BOLT	VIS HEXAG		1	1			
110	0 20 06 10	SGMU NM12	SLF LOCK NUT	ECROU AUTOFR		1	1			
160	1 60 20 40	SCHEIBE	WASHER	RONDELLE		2	2			
165	0 48 14 30	6KTSCH M12x55	HEX BOLT	VIS HEXAG		8	8			
166	0 47 50 70	SPANNSTIFT 8x8	ROLL PIN	GOUPILLE		4	4			
215	0 65 84 60	STÜTZRAD	SUPPORT WHEEL	ROUE SUPPORT	99.70-17-01	6	6			
216	0 61 82 40	ABSCHLUSSKAPPE	WHEEL CAP	CHAPEAU	98.33-02-00.5	6	6			
217	0 65 84 90	FELGE	RIM	JANTE	99.70-17-01-01	1	1			
	0 65 68 50	DISTANZROHR 30x1.5x34	DISTANCE TUBE	TUBE DE DISTANCE		1	1			
	0 45 04 60	RIKGL 6205 2RS	GRV BALL BEAR	ROUL RAIN BILL		2	2			
218	0 65 91 80	DICHTRING	PACKING RING	RONDELLE DE JOINT	99.70-17.2	6	6			
	0 65 91 70	SCHUTZKAPPE	PROTECTION CAP	CALOTTE PROTECTION	99.70-17.1	6	6			
219	0 01 40 70	SCHEIBE	WASHER	RONDELLE		6	6			
220	0 47 02 40	6KTSCH M12x25	HEX BOLT	VIS HEXAG		6	6			
221	0 29 48 40	SCHEIBE	WASHER	RONDELLE		4	4			
222	0 44 48 90	REIFEN	TYRE	PNEUMATIQUE		1	1			
222.1	0 41 24 60	SCHLAUCH	INNER TUBE	CHAMBRE		1	1			
227	1 40 89 90	RIKGL 6208 2RS	GRV BALL BEAR	ROUL RAIN BILL		6	6			
228	0 43 99 50	PASSSCHEIBE 40x50x0,3	SHIM	CALE		6	6			
118	0 43 99 60	PASSSCHEIBE 40x50x1,0	SHIM	CALE		6	6			
230	0 65 56 70	RIKGL 6007 RS	GRV BALL BEAR	GRV BALL BEAR		6	6			
231	0 41 25 40	PASSSCHEIBE 35x45x0,5	SHIM	CALE		6	6			
245	0 63 76 41	DISTANZROHR	DISTANCE TUBE	TUBE DE DISTANCE	98.94-00.15A	6	6			
246	0 65 56 60	ABDECKSCHEIBE	COVER DISC	DISQUE COUVERCLE	98.94-00.18	6	6			
264	0 64 60 10	STÜTZWELLE	SUPPORT SHAFT	ARBRE DE SUPPORT	98.90-00.52	4	4			
265	0 01 29 30	SPANNSTIFT 13x50	ROLL PIN	GOUPILLE SERRAGE		4	4			
266	0 20 02 80	SPANNSTIFT 8x50	ROLL PIN	GOUPILLE SERRAGE		4	4			
267	0 20 74 00	SPANNSTIFT 5x50	ROLL PIN	GOUPILLE SERRAGE		4	4			

Getriebe, Getriebearm li u. re. / Gear, Geararm left and right / Bras porteur gauche et droite									P 1323-2
Pos.	Bestell-Nr.	Benennung	Description	Désignation	SIZE/MASS	Z 685	Z 765	Farbe:	Kommentar
269	0 63 72 50	RADHALTER	WHEEL HOLDER	SUPPORT ROUE	98.94-00.4	4	4	grün	
	1 63 60 60	<b>RADHALTER</b>	<b>WHEEL HOLDER</b>	<b>SUPPORT ROUE</b>	<b>98.94-00.4 RJ</b>	<b>4</b>	<b>4</b>	<b>rot</b>	
270	0 01 31 70	SPANNSTIFT 8x50	ROLL PIN	GOUPILLE SERRAGE		4	4		
271	0 20 02 50	SPANNSTIFT 5x50	ROLL PIN	GOUPILLE SERRAGE		4	4		
272	0 60 21 41	FEDERSTECKBOLZEN 12x8	SAFETY PIN	BROCHE D VERROUILLAGE	97.01-15A	4	4		
273	0 67 28 51	RADBÜGEL GSW	WHEEL BRACKET	SUPPORT DE ROUE	98.89-38A	4	4	grün	
	0 67 28 52	<b>RADBÜGEL GSW</b>	<b>WHEEL BRACKET</b>	<b>SUPPORT DE ROUE</b>	<b>98.89-38A RJ</b>	<b>4</b>	<b>4</b>	<b>rot</b>	
275	0 46 87 10	6KTSCH M12x45	HEX BOLT	VIS HEXAG		42	42		
276	0 40 65 90	SCHMIERNIPPEL H1SFG 8x	LUBR NIPPLE	GRAISSEUR		6	6		
300	0 64 03 40	DOPPELKREUZGELENK W2	DOUBLE UNIVERSAL JOINT	ARTICULATION A CARDAN DOU.	98.90-22	2	2		
301	0 01 51 70	SCHMIERNIPPEL AM8x1	LUBR NIPPLE	GRAISSEUR		2	2		
302	0 01 11 90	6KTSCH M12x35	HEX BOLT	VIS HEXAG		42	42		
303	0 20 06 10	SGMU NM12	SLF LOCK NUT	ECROU AUTOFR		42	42		
318	0 01 29 30	SPANNSTIFT 13x50	ROLL PIN	GOUPILLE SERRAGE		2	2		
319	0 20 02 80	SPANNSTIFT 8x50	ROLL PIN	GOUPILLE SERRAGE		2	2		
320	0 20 74 00	SPANNSTIFT 5x50	ROLL PIN	GOUPILLE SERRAGE		2	2		
321	0 44 01 70	STÜTZSCHEIBE 30x42x2,5	SUPPORTING RING	RONDELLE BEAGUE D.FRE.		4	4		
337	1 40 34 20	CLIP	CLIP	CLIP		4	4		
339	0 01 10 60	6KTSCH M6x16	HEX BOLT	VIS HEXAG		4	4		
340	0 41 25 70	SGMU NM6	SLF LOCK NUT	ECROU AUTOFR		4	4		
346	0 47 72 40	PASFED A8x5x40	FLAT KEY	CLAV NOYEE		2	2		
347	0 46 69 40	RIKGL 6009 2RS	GRV BALL BEAR	ROUL RAIN BILL		2	2		
348	0 45 84 40	PASSSCHEIBE 45x55x0,3	SHIM	CALE		2	2		
349	0 45 84 50	PASSSCHEIBE 45x55x1,0	SHIM	CALE		2	2		
350	0 06 68 60	SICHERUNGSRING 75x2,5	CIRCLIP	CIRCLIP		2	2		
351	0 64 60 30	LAGERBOCK	SUPPORT SHAFT	ARBRE DE SUPPORT	98.90-00.54	2	2	grün	
	0 64 60 32	<b>LAGERBOCK</b>	<b>SUPPORT SHAFT</b>	<b>ARBRE DE SUPPORT</b>	<b>98.90-00.54 RJ</b>	<b>2</b>	<b>2</b>	<b>rot</b>	
363	1 41 25 70	6KTSCH M10x30	HEX BOLT	VIS HEXAG		1	1		
364	0 20 05 20	6KTMU M10	HEX NUT	ECROU HEXAG		1	1		
365	0 48 82 90	FLANSCHLAGER BCFT 25	FLANGE BEARING	PALIER A BRIDES		2	2		
	1 60 20 40	SCHEIBE	WASHER	RONDELLE	98.91-61-00.7	2	2		
366	0 01 20 70	SCHEIBE 11	WASHER	RONDELLE		2	2		
367	0 48 83 00	GLEITLAGERBUCHSE 40x44	BUSH	DOUILLE		2	2		
368	0 43 99 50	PASSSCHEIBE 40x50x0,3	SHIM	CALE		2	2		
369	0 43 99 60	PASSSCHEIBE 40x50x1,0	SHIM	CALE		2	2		
370	0 01 29 50	SPANNSTIFT 13x60	ROLL PIN	GOUPILLE SERRAGE		2	2		
371	0 01 27 50	SPANNSTIFT 8x60	ROLL PIN	GOUPILLE SERRAGE		2	2		
372	0 01 25 20	SPANNSTIFT 5x60	ROLL PIN	GOUPILLE SERRAGE		2	2		
373	0 01 51 70	SCHMIERNIPPEL AM8x1	GRV BALL BEAR	ROUL RAIN BILL		2	2		
388	0 01 51 70	SCHMIERNIPPEL AM8x1	GRV BALL BEAR	ROUL RAIN BILL		2	2		
389	0 01 30 90	SPANNSTIFT 5x36	ROLL PIN	GOUPILLE SERRAGE		2	2		







Zwischenarm, Außenarm / Intermediate arm, outer arm / Bras intermediaire, bras exterieure										P 1323-3
Pos.	Bestell-Nr.	Benennung	Description	Désignation	SIZE/MASS	Z 685	Z 765	Farbe:	Kommentar	
5	0 66 11 50	ZWISCHENARM LI GSW	INTERMEDIATE ARM	BRAS INTERMEDIAIRE	98.89-05	-	1	grün		
	0 66 11 51	ZWISCHENARM LI GSW	INTERMEDIATE ARM	BRAS INTERMEDIAIRE	98.89-05 RJ	-	1	rot		
	0 66 95 60	ZWISCHENARM LI GSW	INTERMEDIATE ARM	BRAS INTERMEDIAIRE	98.91-05	1	-	grün		
	0 66 95 61	ZWISCHENARM LI GSW	INTERMEDIATE ARM	BRAS INTERMEDIAIRE	98.91-05 RJ	1	-	rot		
6	0 66 11 60	ZWISCHENARM RE GSW	INTERMEDIATE ARM	BRAS INTERMEDIAIRE	98.89-06	-	1	grün		
	0 66 11 61	ZWISCHENARM RE GSW	INTERMEDIATE ARM	BRAS INTERMEDIAIRE	98.89-06 RJ	-	1	rot		
	0 66 95 90	ZWISCHENARM RE GSW	INTERMEDIATE ARM	BRAS INTERMEDIAIRE	98.91-06	1	-	grün		
	0 66 95 91	ZWISCHENARM RE GSW	INTERMEDIATE ARM	BRAS INTERMEDIAIRE	98.91-06 RJ	1	-	rot		
7	0 66 09 30	AUSSENARM LI GSW	OUTER ARM	BRAS EXTERIEURE	98.89-07	-	1	grün		
	0 66 09 31	AUSSENARM LI GSW	OUTER ARM	BRAS EXTERIEURE	98.89-07 RJ	-	1	rot		
	0 66 99 50	AUSSENARM LI GSW	OUTER ARM	BRAS EXTERIEURE	98.91-07	1	-	grün		
	0 66 99 51	AUSSENARM LI GSW	OUTER ARM	BRAS EXTERIEURE	98.91-07 RJ	1	-	rot		
8	0 66 11 10	AUSSENARM RE GSW	OUTER ARM	BRAS EXTERIEURE	98.89-08	-	1	grün		
	0 66 11 11	AUSSENARM RE GSW	OUTER ARM	BRAS EXTERIEURE	98.89-08 RJ	-	1	rot		
	0 66 99 80	AUSSENARM RE GSW	OUTER ARM	BRAS EXTERIEURE	98.91-08	1	-	grün		
	0 66 99 81	AUSSENARM RE GSW	OUTER ARM	BRAS EXTERIEURE	98.91-08 RJ	1	-	rot		
9	0 66 29 60	ZUGZYLINDER 25/55/390	TENSION CYLINDER	TENDEUR CYLINDRE	98.89-09	-	2	Grau		
	0 67 01 50	ZUGZYLINDER 55/25/404	TENSION CYLINDER	TENDEUR CYLINDRE	98.91-09	2	-	Grau		
	1 61 22 50	DICHTUNGSSATZ	SEALING SET	JEU DE GARNITURE	98.91-09-01	1	-			
15	0 66 18 50	ZAPFEN GSW AU	PIROT	GOUPILLE	98.89-15	2	2	grün		
	0 66 18 51	ZAPFEN GSW AU	PIROT	GOUPILLE	98.89-15 RJ	2	2	rot		
16	0 66 12 90	BOLZEN GSW	PIN	AXE	98.89-16	8	8			
51	0 66 14 40	WELLE MI	SHAFT	ARBRE	98.89-00.11	-	2			
	0 67 00 00	WELLE MI	SHAFT	ARBRE	98.91-00.11	2	-			
52	0 66 14 51	WELLE AU	SHAFT	ARBRE	98.89-00.12A	-	2			
	0 67 00 10	WELLE AU	SHAFT	ARBRE	98.91-00.12	2	-			
56	0 64 60 20	RITZEL Z=15	PINION	PIGNON	98.90-00.53	6	6			
60	0 66 14 60	LAGERBRÜCKE	BEARING BRIDGE	PONT DE PALIER	98.89-00.20	2	2	grün		
	0 66 14 61	LAGERBRÜCKE	BEARING BRIDGE	PONT DE PALIER	98.89-00.20 RJ	2	2	rot		
61	0 66 14 70	BOLZEN	PIN	AXE	98.89-00.21	-	2			
	0 67 00 40	EXCENTER	EXCENTRIC	EXCENTRIQUE	98.91-00.21	2	-			
73	0 66 15 30	ABDECKUNG OB AU	COVERING ABOVE	COUVERCLE EN HAUT	98.89-00.33	2	2			
105	0 64 91 30	ABDECKUNG	COVERING	COUVERCLE	98.90-30-00.1	2	2	grün		
	0 64 91 31	ABDECKUNG	COVERING	COUVERCLE	98.90-30-00.1 RJ	2	2	rot		
106	1 40 39 90	6KTSCH M10x25	HEX BOLT	VIS HEXAG		4	4			
109	0 01 29 50	SPANNSTIFT 13x60	ROLL PIN	GOUPILLE SERRAGE		2	2			
110	0 01 27 50	SPANNSTIFT 8x60	ROLL PIN	GOUPILLE SERRAGE		2	2			
111	0 01 25 20	SPANNSTIFT 5x60	ROLL PIN	GOUPILLE SERRAGE		2	2			
112	0 66 17 70	STÜTZWELLE	SUPPORT SHAFT	ARBRE DE SUPPORT	98.90-00.62	2	2			
113	0 01 29 30	SPANNSTIFT 13x50	ROLL PIN	GOUPILLE SERRAGE		2	2			
114	0 20 02 80	SPANNSTIFT 8x50	ROLL PIN	GOUPILLE SERRAGE		2	2			

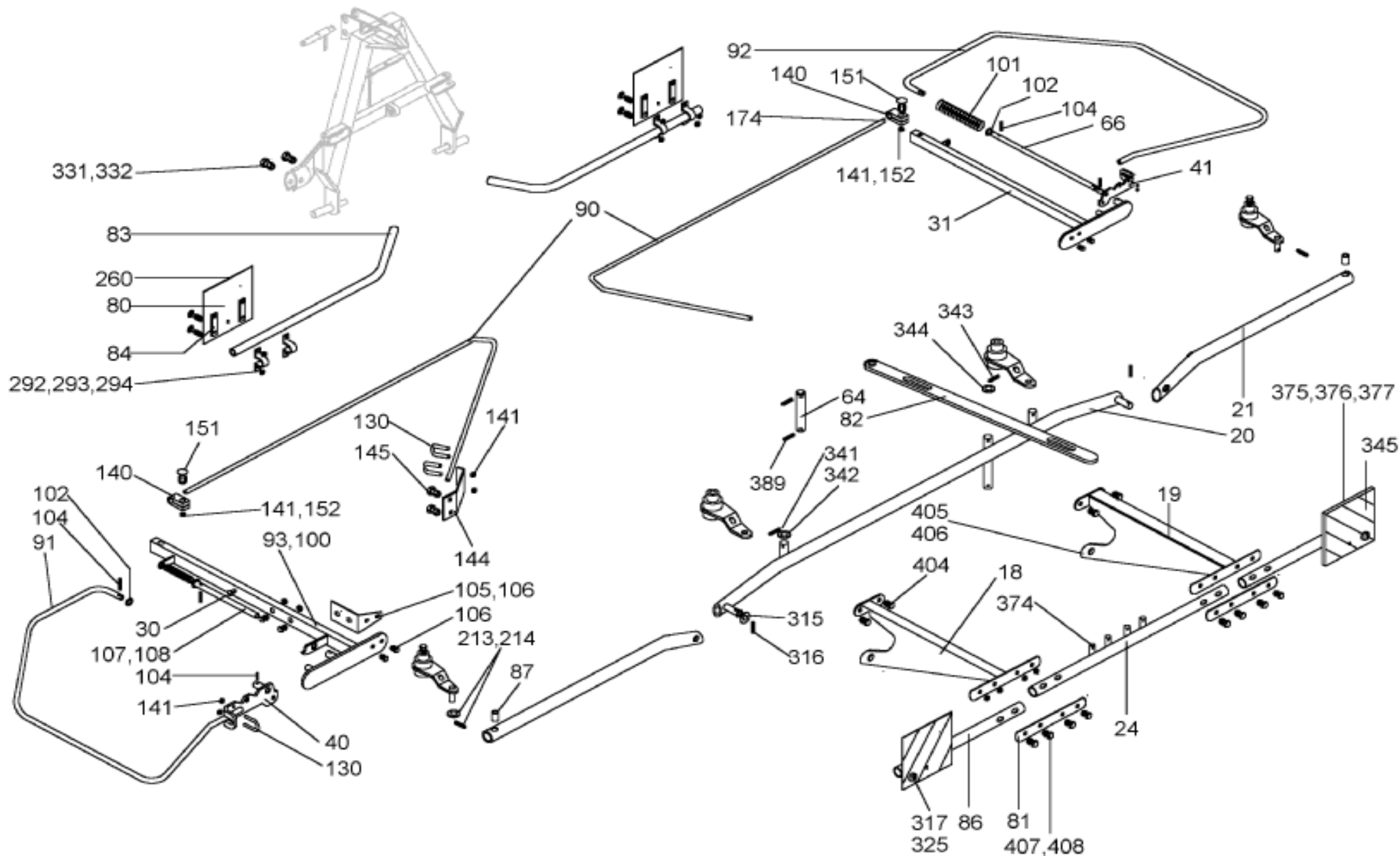


Zwischenarm, Außenarm / Intermediate arm, outer arm / Bras intermediaire, bras exterieure									P 1323-3
Pos.	Bestell-Nr.	Benennung	Description	Désignation	SIZE/MASS	Z 685	Z 765	Farbe:	Kommentar
115	0 20 74 00	SPANNSTIFT 5x50	ROLL PIN	GOUPILLE SERRAGE		2	2		
116	0 20 67 80	SCHRAUBSTOPFEN M12	PLUG	BOUCHON		2	2		
117	0 63 72 50	RADHALTER	WHEEL HOLDER	SUPPORT ROUE	98.94-00.4	2	2	grün	
	1 63 60 60	<b>RADHALTER</b>	<b>WHEEL HOLDER</b>	<b>SUPPORT ROUE</b>	<b>98.94-00.4 RJ</b>	<b>2</b>	<b>2</b>	<b>rot</b>	
118	0 01 51 70	SCHMIERNIPPEL AM8x1	LUBR. NIPPLE	GRAISSEUR		2	2		
119	0 60 21 41	FEDERSTECKBOLZEN 12x80	SAFETY PIN	BROCHE D. VERROUILLAGE	97.01-15A	2	2		
120	0 64 92 50	BOLZEN	PIN	AXE	98.94-00.17Z	2	2		
121	0 46 98 30	SPANNSTIFT 10x50	ROLL PIN	GOUPILLE SERRAGE		4	4		
122	0 63 62 10	RADAUFNAHME GSW	WHEEL SUPPORT	SUPPORT ROUE	98.94-21	2	2	grün	
	0 63 62 11	<b>RADAUFNAHME GSW</b>	<b>WHEEL SUPPORT</b>	<b>SUPPORT ROUE</b>	<b>98.94-21 RJ</b>	<b>2</b>	<b>2</b>	<b>rot</b>	
123	0 47 72 40	PASFED A8x5x40	FLAT KEY	CLAV NOYEE		2	2		
124	0 67 28 40	ZWISCHENRING	INTERMEDIATE RING	RONDELLE INTERMÉDIAIRE	98.91-00.14	2	2		
125	0 41 24 10	PASSSCHEIBE 30x42x1,0	SHIM	CALE		2	2		
126	0 01 45 80	PASSSCHEIBE 30x42x0,5	SHIM	CALE		2	2		
127	0 01 45 70	PASSSCHEIBE 30x42x0,3	SHIM	CALE		2	2		
128	0 40 03 30	SICHERUNGSRING 30x1,5	CIRCLIP	CIRCLIP		2	2		
132	0 44 01 70	STÜTZSCHEIBE	SUPPORTING RING	RONDELLE BAGUE DE FREIN		4	4		
146	0 01 51 70	SCHMIERNIPPEL AM 8x1	LUBR NIPPLE	GRAISSEUR		4	4		
147	0 40 65 90	SCHMIERNIPPEL H1SFG 8x1	LUBR NIPPLE	GRAISSEUR		2	2		
148	0 61 37 70	RING	LING	BOUCLE	99.17-01-00.4	2	2		
149	0 60 69 00	BUCHSE 32x36x58	BUSHING	DOUILLE	98.33-02-00.4	2	2		
150	0 29 29 90	SCHEIBE 33x45x2	WASHER	RONDELLE	90.14-00.8	2	2		
159	0 01 20 70	SCHEIBE 11	WASHER	RONDELLE		1	1		
160	0 48 82 90	FLANSCHLAGEREINHEIT	FLANGED BEARING UNITY	UNITÉ PALIER À BRIDES		2	2		
	1 60 20 40	SCHEIBE	WASHER	RONDELLE	98.91-61-00.7	2	2		
161	1 41 25 70	6KTSCH M10x30 VP	HEX BOLT	VIS HEXAG		4	4		
162	0 20 05 20	SGMU NM10	SLF LOCK NUT	ECROU AUTOFR		4	4		
163	0 01 11 40	6KTSCH M10x30	HEX BOLT	VIS HEXAG		-	8		
	0 20 22 20	6KTSCH M10x35	HEX BOLT	VIS HEXAG		8	-		
164	0 01 19 40	SGMU NM10	SLF LOCK NUT	ECROU AUTOFR		8	8		
165	0 48 14 30	6KTSCH M12x55	HEX BOLT	VIS HEXAG		8	8		
166	0 47 50 70	SPANNSTIFT 8x8	ROLL PIN	GOUPILLE SERRAGE		4	4		
168	0 46 69 40	RIKGL 6009	GRV BALL BEAR	ROUL RAIN BILL		4	4		
169	0 45 84 40	PASSSCHEIBE 45x55x0,3	SHIM	CALE		4	4		
170	0 45 84 50	PASSSCHEIBE 45x55x1,0	SHIM	CALE		4	4		
171	0 06 68 60	SICHERUNGSRING 75x2,5	CIRCLIP	CIRCLIP		4	4		
172	0 64 60 30	LAGERBOCK	BEARING TRESTLE	TRETEAU DE BOITE	98.90-00.54	4	4	grün	
	0 64 60 32	<b>LAGERBOCK</b>	<b>BEARING TRESTLE</b>	<b>TRETEAU DE BOITE</b>	<b>98.90-00.54 RJ</b>	<b>4</b>	<b>4</b>	<b>rot</b>	
180	1 40 34 20	CLIP	CLIP	CLIP		4	4		
181	1 40 35 30	GEROLLTE LD-BUCHSE	BUSH	DOUILLE		4	4		
182	0 48 83 00	GLEITLAGERBUCHSE 40x44/58	BUSH	DOUILLE		2	2		

Zwischenarm, Außenarm / Intermediate arm, outer arm / Bras intermediaire, bras exterieure										P 1323-3
Pos.	Bestell-Nr.	Benennung	Description	Désignation	SIZE/MASS	Z 685	Z 765	Farbe:	Kommentar	
183	0 43 99 50	PASSSCHEIBE 40x50x0,3	SHIM	CALE		2	2			
184	0 43 99 60	PASSSCHEIBE 40x50x1,0	SHIM	CALE		2	2			
185	0 01 29 50	SPANNSTIFT 13x60	ROLL PIN	GOUPILLE SERRAGE		2	2			
186	0 01 27 50	SPANNSTIFT 8x60	ROLL PIN	GOUPILLE SERRAGE		2	2			
187	0 01 25 20	SPANNSTIFT 5x60	ROLL PIN	GOUPILLE SERRAGE		2	2			
189	1 40 80 30	SCHMIERNIPPEL AM12x1,75	LUBR NIPPLE	GRAISSEUR		2	2			
190	0 41 17 30	SPANNSTIFT 6x50	ROLL PIN	GOUPILLE SERRAGE		2	2			
191	0 66 95 40	RADBÜGEL LI GSW	WHEEL BRACKET LEFT	SUPPORT DE ROUE GAUCHE	99.89-36	1	1	grün		
	0 66 95 41	RADBÜGEL LI GSW	WHEEL BRACKET LEFT	SUPPORT DE ROUE GAUCHE	99.89-36 RJ	1	1	rot		
192	0 66 95 50	RADBÜGEL RE GSW	WHEEL BRACKET RIGHT	SUPPORT DE ROUE DROITE	99.89-37	1	1	grün		
	0 66 95 51	RADBÜGEL RE GSW	WHEEL BRACKET RIGHT	SUPPORT DE ROUE DROITE	99.89-37 RJ	1	1	rot		
193	0 01 29 30	SPANNSTIFT 13x50	ROLL PIN	GOUPILLE SERRAGE		2	2			
194	0 20 02 80	SPANNSTIFT 8x50	ROLL PIN	GOUPILLE SERRAGE		2	2			
195	0 20 74 00	SPANNSTIFT 5x50	ROLL PIN	GOUPILLE SERRAGE		2	2			
196	0 67 28 40	ZWISCHENRING	INTERMEDIATE RING	RONDELLE INTERMÉDIAIRE	98.91-00.14	2	2			
197	0 41 24 10	PASSSCHEIBE 30x42x1,0	SHIM	CALE		4	4			
198	0 01 45 80	PASSSCHEIBE 30x42x0,5	SHIM	CALE		4	4			
199	0 01 45 70	PASSSCHEIBE 30x42x0,3	SHIM	CALE		2	2			
201	0 44 01 70	STÜTZSCHEIBE	SUPPORTING RING	RONDELLE BAGUE DE FREIN		4	4			
211	0 41 17 30	SPANNSTIFT 6x50	ROLL PIN	GOUPILLE SERRAGE		2	2			
	0 01 31 70	SPANNSTIFT 8x50	ROLL PIN	GOUPILLE SERRAGE		2	-			
212	0 01 52 10	SCHMIERNIPPEL CM 8x1	LUBR NIPPLE	GRAISSEUR		4	4			
213	0 67 28 51	RADBÜGEL GSW	WHEEL BRACKET WELDED	SUPPORT DE ROUE SOUDE	98.89-38 A	-	2	grün		
	0 67 28 52	RADBÜGEL GSW	WHEEL BRACKET WELDED	SUPPORT DE ROUE SOUDE	98.89-38 A RJ	-	2	rot		
215	0 65 84 60	STÜTZRAD	SUPPORT WHEEL	ROUE SUPPORT	99.70-17-01	6	6			
216	0 61 82 40	ABSCHLUßKAPPE	WHEEL CAP	CHAPEAU	98.33-02-00.5	1	1			
217	0 65 84 90	FELGE	RIM	JANTE	99.70-17-01	1	1			
218	0 65 91 80	DICHTRING	SEALING	JOINT		1	1			
219	0 01 40 70	SCHEIBE	WASHER	RONDELLE		1	1			
220	0 47 02 40	6KTSCH M12x25	HEX BOLT	VIS HEXAG		1	1			
221	0 00 61 50	SCHEIBE	WASHER	RONDELLE		1	1			
222	0 44 48 90	REIFEN	TYRE	PNEUMATIQUE		1	1			
	0 41 24 60	SCHLAUCH	INNER TUBE	CHAMBRE		1	1			
223	0 62 80 80	KREUZGELENK KPL	UNIVERSAL JOINT	ARTICULATION A CARDAN	98.85-01-11	2	2			
224	0 01 29 30	SPANNSTIFT 13x50	ROLL PIN	GOUPILLE SERRAGE		2	2			
225	0 20 02 80	SPANNSTIFT 8x50	ROLL PIN	GOUPILLE SERRAGE		2	2			
226	0 20 74 00	SPANNSTIFT 5x50	ROLL PIN	GOUPILLE SERRAGE		2	2			
240	1 40 77 90	6KTSCH M16x40	HEX BOLT	VIS HEXAG		4	4			
	1 42 72 20	SCHUTZKAPPE			SW 24	-	4			
241	1 40 35 70	LOCTITE 2701	LOCTITE	LOCTITE		0,01	0,01			
242	0 01 51 70	SCHMIERNIPPEL AM8x1	LUBR NIPPLE	GRAISSEUR		4	4			

Zwischenarm, Außenarm / Intermediate arm, outer arm / Bras intermediaire, bras exterieure										P 1323-3
Pos.	Bestell-Nr.	Benennung	Description	Désignation	SIZE/MASS	Z 685	Z 765	Farbe:	Kommentar	
243	0 47 63 10	FLANSHLAGEREINHEIT	FLANGE BEARING	PALIER A BRIDES		2	2			
244	0 40 78 60	6KTSCH M10x40	HEX BOLT	VIS HEXAG		4	4			
250	0 47 46 80	MEHRZWECKFETT K2K	GREASE K2K	GRAISE K2K		1	1			
262	0 46 47 60	COLSON SCHELLE 9x120	COLSON CLIP	ETRIER COLSON		3	3			
263	0 46 70 20	KABELBINDER	CABLE CONNECTOR	BORNE DE JONCTION		2	2			
274	0 44 23 80	PASFED A8x7x40	FLAT KEY	CLAV NOYEE		2	2			
277	0 41 25 50	PASSSCHEIBE 35x45x0,3	SHIM	CALE		6	6			
278	0 43 44 70	PASSSCHEIBE 35x45x1,0	SHIM	CALE		6	6			
280	0 62 91 20	BLENDE 0,7	ORIFICE	IRIFICE	98.82-00.10	2	2			
299	1 40 77 90	PAßSCHRAUBE	SHOULDER SCREW	VIS		4	4			
338	1 40 35 30	GEROLLTE LD-BUCHSE	BUSH	DOILLE		4	4			
	0 66 14 11	KLAPPZINKENTRÄGER MONT.	SNAP TINE CARRIER	BRAS PORTE-DENT	98.89-22 A	-	1	grün		
	0 66 14 12	KLAPPZINKENTRÄGER MONT.	SNAP TINE CARRIER	BRAS PORTE-DENT	98.89-22 A RJ	-	1	rot		
	0 67 02 00	KLAPPZINKENTRÄGER MONT.	SNAP TINE CARRIER	BRAS PORTE-DENT	98.91-22	1	-	grün		
	0 67 02 02	KLAPPZINKENTRÄGER MONT.	SNAP TINE CARRIER	BRAS PORTE-DENT	98.91-22 RJ	1	-	rot		
	0 66 14 21	KLAPPZINKENTRÄGER MONT.	SNAP TINE CARRIER	BRAS PORTE-DENT	98.89-23 A	-	1	grün		
	0 66 14 22	KLAPPZINKENTRÄGER MONT.	SNAP TINE CARRIER	BRAS PORTE-DENT	98.89-23 A RJ	-	1	rot		
	0 67 02 10	KLAPPZINKENTRÄGER MONT.	SNAP TINE CARRIER	BRAS PORTE-DENT	98.91-23	1	-	grün		
	0 67 02 12	KLAPPZINKENTRÄGER MONT.	SNAP TINE CARRIER	BRAS PORTE-DENT	98.91-23 RJ	1	-	rot		
251	0 66 50 70	ZINKENTRÄGER GSW LI	TINE CARRIERS LEFT	BRAS PORTE-DENT GAUCHE	98.89-22-01	-	1	grün		
	0 66 50 71	ZINKENTRÄGER GSW LI	TINE CARRIERS LEFT	BRAS PORTE-DENT GAUCHE	98.89-22-01 RJ	-	1	rot		
	0 67 02 30	ZINKENTRÄGER GSW LI	TINE CARRIERS LEFT	BRAS PORTE-DENTGAUCHE	98.91-22-01	1	-	grün		
	0 67 02 31	ZINKENTRÄGER GSW LI	TINE CARRIERS LEFT	BRAS PORTE-DENTGAUCHE	98.91-22-01 RJ	1	-	rot		
	0 66 51 10	ZINKENTRÄGER GSW RE	TINE CARRIERS RIGTH	BRAS PORTE-DENT DROITE	98.89-23-01	-	1	grün		
	0 66 51 11	ZINKENTRÄGER GSW RE	TINE CARRIERS RIGTH	BRAS PORTE-DENT DROITE	98.89-23-01 RJ	-	1	rot		
	0 67 02 50	ZINKENTRÄGER GSW RE	TINE CARRIERS RIGTH	BRAS PORTE-DENT DROITE	98.91-23-01	1	-	grün		
	0 67 02 51	ZINKENTRÄGER GSW RE	TINE CARRIERS RIGTH	BRAS PORTE-DENT DROITE	98.91-23-01 RJ	1	-	rot		
252	0 66 13 90	KLAPPZINKENTRÄGER	SNAP TINE CARRIER	BRAS PORTE-DENT	98.89-22-00.1	-	1	grün		
	0 66 13 91	KLAPPZINKENTRÄGER	SNAP TINE CARRIER	BRAS PORTE-DENT	98.89-22-00.1 RJ	-	1	rot		
	0 67 02 60	KLAPPZINKENTRÄGER	SNAP TINE CARRIER	BRAS PORTE-DENT	98.91-22-00.1	1	-	grün		
	0 67 02 61	KLAPPZINKENTRÄGER	SNAP TINE CARRIER	BRAS PORTE-DENT	98.91-22-00.1 RJ	1	-	rot		
253	0 66 78 90	STERNGRIFFSCHRAUBE M12	STAR KNOB SCREW	VIS POIGNÉE EN ÉTOILE	98.89-22-00.2	1	1	grün		
254	0 41 96 90	SPLINT 3,2x16	SPLINT PIN	GOUPILLE		1	1			
255	0 01 19 80	SCHEIBE 13	WASHER	RONDELLE		1	1			
256	0 42 90 10	6KTSCH M6x40	HEX BOLT	VIS HEXAG		1	1			
	0 41 83 90	SCHEIBE A 6,4	WASHER	RONDELLE		1	1			
	0 41 25 70	SGMU NM6	SLF LOCK NUT	ECROU AUTOFR		1	1			
257	0 42 39 90	SPANNSTIFT 10x30	ROLL PIN	GOUPILLE SERRAGE		1	1			
258	0 67 37 41	DOPPELZINKEN LI. (SILBER)	DOUBLE TINES	DENTS DOUBLE	98.91-10.5A	1	1	bis Bauj. 2005	43589	
	0 67 37 43	DOPPELZINKEN LI. (SILBER)	DOUBLE TINE	DENT DOUBLE	98.91-10.5C	1	1	ab Bauj. 2006	43589	
259	0 67 37 30	ZINKENSICHERUNG	TINE LOS PREVENTI. DEV	SECURITES SUR DENTS	98.91-10.3Z	1	1			





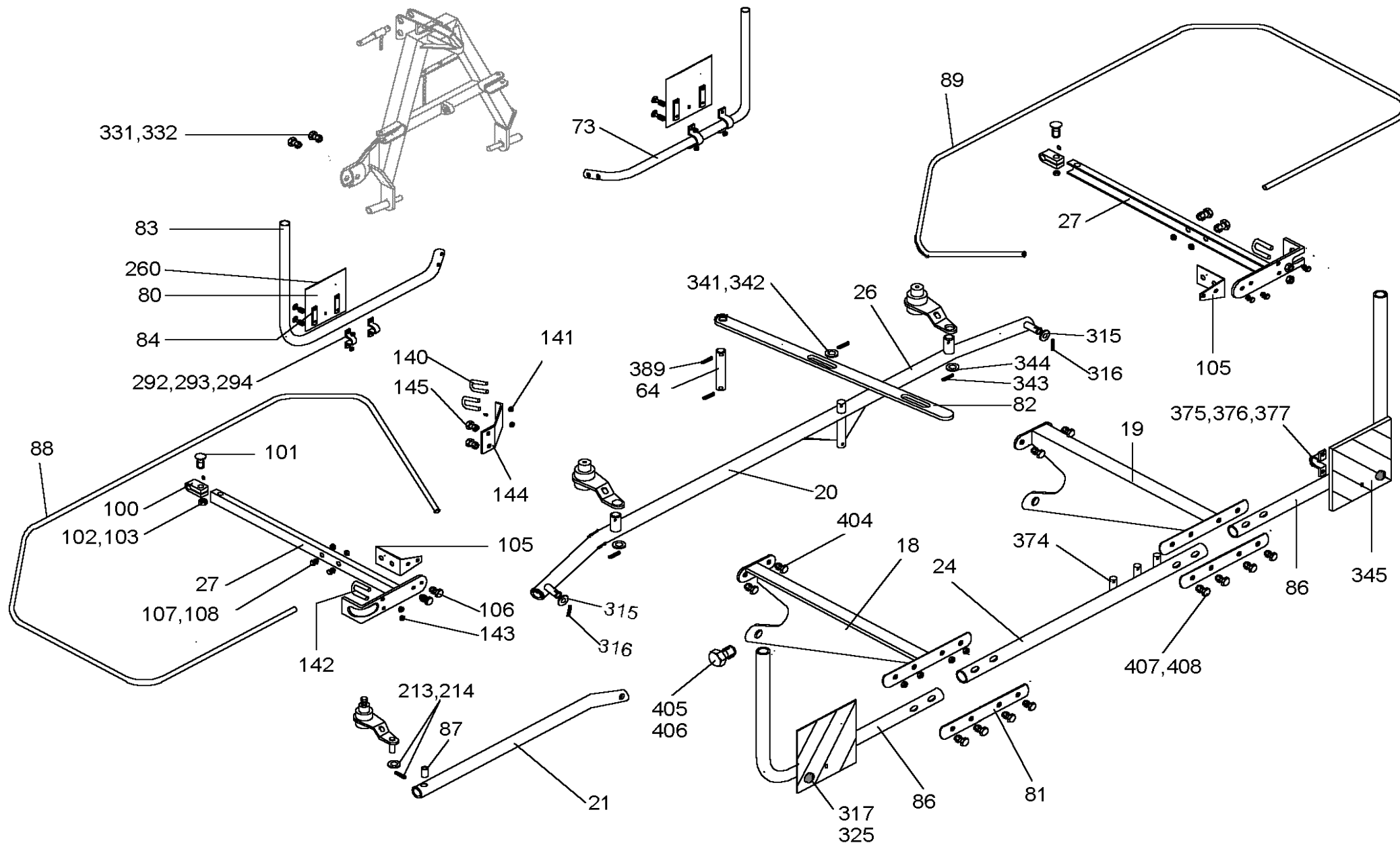
Schutzbügel, Warntafel, Radverstellung / Safety frame, Warning Panels / Protecteur, Etai panneaux de signalisation									P 1323-4	
Pos.	Bestell-Nr.	Benennung	Description	Désignation	SIZE/MASS	Z 685	Z 765	Farbe:	Kommentar	
18	0 67 27 70	WARNTAFELSTREBE HI LI	WARNING PANEL STRUT	ETAI PANNE DE SIGNALISATION	98.91-18	1	1	grün		
	0 67 27 71	WARNTAFELSTREBE HI LI	WARNING PANEL STRUT	ETAI PANNE DE SIGNALISATION	98.91-18 RJ	1	1	rot		
19	0 67 27 80	WARNTAFELSTREBE HI RE	WARNING PANEL STRUT	ETAI PANNE DE SIGNALISATION	98.91-19	1	1	grün		
	0 67 27 81	WARNTAFELSTREBE HI RE	WARNING PANEL STRUT	ETAI PANNE DE SIGNALISATION	98.91-19 RJ	1	1	rot		
20	0 66 51 91	STANGE MI GSW	ROD	BARRE	98.89-20A	-	1	grün		
	0 66 51 92	STANGE MI GSW	ROD	BARRE	98.89-20A RJ	-	1	rot		
	0 66 98 40	STANGE MI GSW	ROD	BARRE	98.91-20	1	-	grün		
	0 66 98 41	STANGE MI GSW	ROD	BARRE	98.91-20 RJ	1	-	rot		
21	0 67 40 40	STANGE AU GSW	ROD	BARRE	98.89-22	-	2	grün		
	0 67 40 41	STANGE AU GSW	ROD	BARRE	98.89-22 RJ	-	2	rot		
	0 66 99 10	STANGE AU GSW	ROD	BARRE	98.91-00.22	2	-	grün		
	0 66 99 10	STANGE AU GSW	ROD	BARRE	98.91-00.22	2	-	rot		
24	0 66 16 11	QUERSTREBE GSW	CROSS LINKAGE	JONCTION TRANSVERSALE	98.89-24A	-	1	Grau		
	0 66 98 80	QUERSTREBE GSW	CROSS LINKAGE	JONCTION TRANSVERSALE	98.91-24	1	-	Grau		
25	0 66 16 60	SCHUTZBÜGELTRÄGER STARR	SAFETY FRAME SUPPORT	SUPPORT D'ÉTAY PROTECTEUR	98.91-27	2	-	grün		
	0 66 16 61	SCHUTZBÜGELTRÄGER STARR	SAFETY FRAME SUPPORT	SUPPORT D'ÉTAY PROTECTEUR	98.91-27 RJ	2	-	rot		
30	0 66 32 11	SCHUTZBÜGELTRÄGER LI GSW	SAFETY FRAME SUPPORT	SUPPORT D'ÉTAY PROTECTEUR	98.89-30A	-	1	grün		
	0 66 32 12	SCHUTZBÜGELTRÄGER LI GSW	SAFETY FRAME SUPPORT	SUPPORT D'ÉTAY PROTECTEUR	98.89-30A RJ	-	1	rot		
	0 67 01 80	SCHUTZBÜGELTRÄGER LI GSW	SAFETY FRAME SUPPORT	SUPPORT D'ÉTAY PROTECTEUR	98.91-30	1	-	grün		
	0 67 01 81	SCHUTZBÜGELTRÄGER LI GSW	SAFETY FRAME SUPPORT	SUPPORT D'ÉTAY PROTECTEUR	98.91-30 RJ	1	-	rot		
31	0 66 32 91	SCHUTZBÜGELTRÄGER RE GSW	SAFETY FRAME SUPPORT	SUPPORT D'ÉTAY PROTECTEUR	98.89-31A	-	1	grün		
	0 66 32 92	SCHUTZBÜGELTRÄGER RE GSW	SAFETY FRAME SUPPORT	SUPPORT D'ÉTAY PROTECTEUR	98.89-31A RJ	-	1	rot		
	0 67 01 90	SCHUTZBÜGELTRÄGER RE GSW	SAFETY FRAME SUPPORT	SUPPORT D'ÉTAY PROTECTEUR	98.91-31	1	-	grün		
	0 67 01 91	SCHUTZBÜGELTRÄGER RE GSW	SAFETY FRAME SUPPORT	SUPPORT D'ÉTAY PROTECTEUR	98.91-31 RJ	1	-	rot		
40	0 67 41 60	VERRIEGELUNG LI	BOLTING LEFT	VERROUILLAGE GAUCHE	98.89-40	1	1	grün		
	0 67 41 61	VERRIEGELUNG LI	BOLTING LEFT	VERROUILLAGE GAUCHE	98.89-40 RJ	1	1	rot		
41	0 67 41 70	VERRIEGELUNG RE	BOLTING RIGHT	BOLTING DROITE	98.89-41	1	1	grün		
	0 67 41 71	VERRIEGELUNG RE	BOLTING RIGHT	BOLTING DROITE	98.89-41 RJ	1	1	rot		
64	0 66 14 90	BOLZEN	PIN	AXE	98.89-00.24	1	1			
66	0 67 42 10	STANGE	ROD	BARRE	98.89-00.26	-	2			
	0 67 46 80	STANGE	ROD	BARRE	98.91-28-00.1	2	-			
73	2560-002x	ABWEISBUEGEL VO.RE.	SAFETY FRAME	PROTECTEUR		1	1	Grau	ab Bauj. 2010	
80	2520-183x	WARNTAFEL EDELSTAHL	WARNING PANELS	PANNEAUX DE SIGNALISATION	98.89-00.40	4	4			
81	0 66 15 70	LASCHE	STRAP-JOINT	COUVRE JOINT	98.89-00.41	2	2	Grau		
82	0 67 07 40	HEBEL	LEVER	LEVIER	98.90-00.112	1	1	grün		
	0 67 07 41	HEBEL	LEVER	LEVIER	98.90-00.112 RJ	1	1	rot		
83	0 67 07 50	ROHR	TUBE	TUBE	98.90-00.120	2	2	Grau	bis Bauj. 2009	
83	2560-001x	ABWEISBUEGEL VO.LI.	SAFETY FRAME	PROTECTEUR		1	1	Grau	ab Bauj. 2010	
84	0 66 13 80	ZWISCHENPLATTE	INTERMEDIATE PLATE	PLANCHE INTERMEDIAIRE	98.89-00.44	8	8			
86	0 66 98 60	HALTEROHR	HOLDING TUBE	TUYAU D'ARRÊT	98.91-00.46	2	2	Grau	bis Bauj. 2009	
86	2560-003x	HALTEROHR	HOLDING TUBE	TUYAU D'ARRÊT		2	2	Grau	ab Bauj. 2010	



Schutzbügel, Warntafel, Radverstellung / Safety frame, Warning Panels / Protecteur, Etai panneaux de signalisation									P 1323-4	
Pos.	Bestell-Nr.	Benennung	Description	Désignation	SIZE/MASS	Z 685	Z 765	Farbe:	Kommentar	
87	0 66 72 30	GUMMIBUCHSE 16x3	RUBBER BUSHING	DOUILLE CAOUTCHOUC	98.89-00.47	2	2			
90	0 66 30 71	SCHUTZBÜGEL	SAFETY FRAME	PROTECTEUR	98.89-00.50A	2	2	Grau		
91	0 66 30 81	SCHUTZBÜGEL LI	SAFETY FRAME LEFT	PROTECTEUR GAUCHE	98.89-00.51A	-	1	Grau		
	0 67 28 90	SCHUTZBÜGEL LI	SAFETY FRAME LEFT	PROTECTEUR GAUCHE	98.91-00.49	1	-	Grau		
92	0 66 30 91	SCHUTZBÜGEL RE	SAFETY FRAME RIGHT	PROTECTEUR DROITE	98.89-00.52A	-	1	Grau		
	0 67 28 80	SCHUTZBÜGEL RE	SAFETY FRAME RIGHT	PROTECTEUR DROITE	98.91-00.48	1	-	Grau		
93	0 66 72 60	RING 6x40	LINK	BOUCLE	98.89-00.53	-	1			
100	0 60 71 80	SPANNER	TENSIONER	TENDEUR	98.32-11-02.1	-	1			
101	0 67 45 50	DRUCKFEDER	PRESSURE SPRING	RESSOPRT DE PRESSION	98.89-00.61	-	2			
102	0 41 60 40	SCHEIBE 15	WASHER	RONDELLE		-	6			
104	0 06 38 10	SPANNSTIFT 6x30	ROLL PIN	GOUPILLE SERRAGE		-	6			
105	0 64 91 30	ABDECKUNG	COUVER	COUVERCLE	98.90-30-00.1	2	2			
	0 64 91 31	ABDECKUNG	COUVER	COUVERCLE	98.90-30-00.1 RJ	2	2			
106	1 40 39 90	6KTSCH M10x25	SCREW	VIS		4	4			
107	0 01 11 30	6KTSCH M10x25	SCREW	VIS		4	4			
108	0 01 19 40	SGMU NM10	SLF LOCK. NUT	ECROU AUTOFR.		4	4			
130	0 62 43 90	SCHRAUBENBÜGEL	SCREW BRACKET	ETRIER DE VIS	98.76-00.2	4	2			
140	0 62 36 60	SCHUTZBÜGELKLEMME	SAFETY FRAME CLAMP	PINCE PROTECTEUR	98.75-00.5	-	2			
141	0 20 06 00	SGMU NM8	SLF LOCK. NUT	ECROU AUTOFR.		8	6			
142	0 62 43 90	SCHRAUBENBÜGEL	SCREW BRACKET	ETRIER DE VIS	98.76-00.2	2	2			
144	0 65 56 50	LASCHE	STRAP-JOINT	COUVRE JOINT	98.94-00.110	2	2			
145	1 40 39 90	6KTSCH M10x25	SCREW	VIS		4	4			
151	0 00 86 20	FLACHRUND M8x50	FLAT ROUND BOLT	VIS PLAT ROND		-	2			
152	0 20 13 90	SCHEIBE 9	WASHER	RONDELLE		-	2			
213	0 01 30 90	SPANNSTIFT 5x36	ROLL PIN	GOUPILLE SERRAGE		2	2			
214	0 01 19 90	SCHEIBE 17	WASHER	RONDELLE		2	2			
260	0 63 55 70	WARNFOLIE	WARNING FOLIO	FEUILLE SIGNALISATION	98.85-18.2	2	2			
292	1 40 35 60	ROHRSCHELLE	PIPE CLAMP	ATTACHE DE TUYAU		4	4			
293	0 20 28 10	FLRDSCH M8x25	FLAT ROUND BOLT	VIS PLAT ROND		8	8			
294	0 20 06 00	SGMU NM8	SLF LOCK. NUT	ECROU AUTOFR.		8	8			
315	0 01 19 90	SCHEIBE 17	WASHER	RONDELLE		2	2			
316	0 01 30 90	SPANNSTIFT 5x36	ROLL PIN	GOUPILLE SERRAGE		2	2			
317	0 20 55 30	RÜCKSTRAHLER	REAR REFLECTOR	REFLECTEUR		2	2			
325	0 40 59 10	SCHEIBE R5,5	WASHER	RONDELLE		2	2			
331	0 40 69 20	6KTSCH M10x60	SCREW	VIS		4	4			
332	0 01 19 40	SGMU NM10	SLF LOCK. NUT	ECROU AUTOFR.		4	4			
341	0 01 30 90	SPANNSTIFT 5x36	ROLL PIN	GOUPILLE SERRAGE		2	2			
342	0 01 19 90	SCHEIBE 17	WASHER	RONDELLE		2	2			
343	0 01 30 90	SPANNSTIFT 5x36	ROLL PIN	GOUPILLE SERRAGE		1	1			
344	0 20 14 00	SCHEIBE 21	WASHER	RONDELLE		2	2			
345	0 63 55 70	WARNFOLIE	WARNING FOLIO	FEUILLE SIGNALISATION	98.85-18.2	2	2			



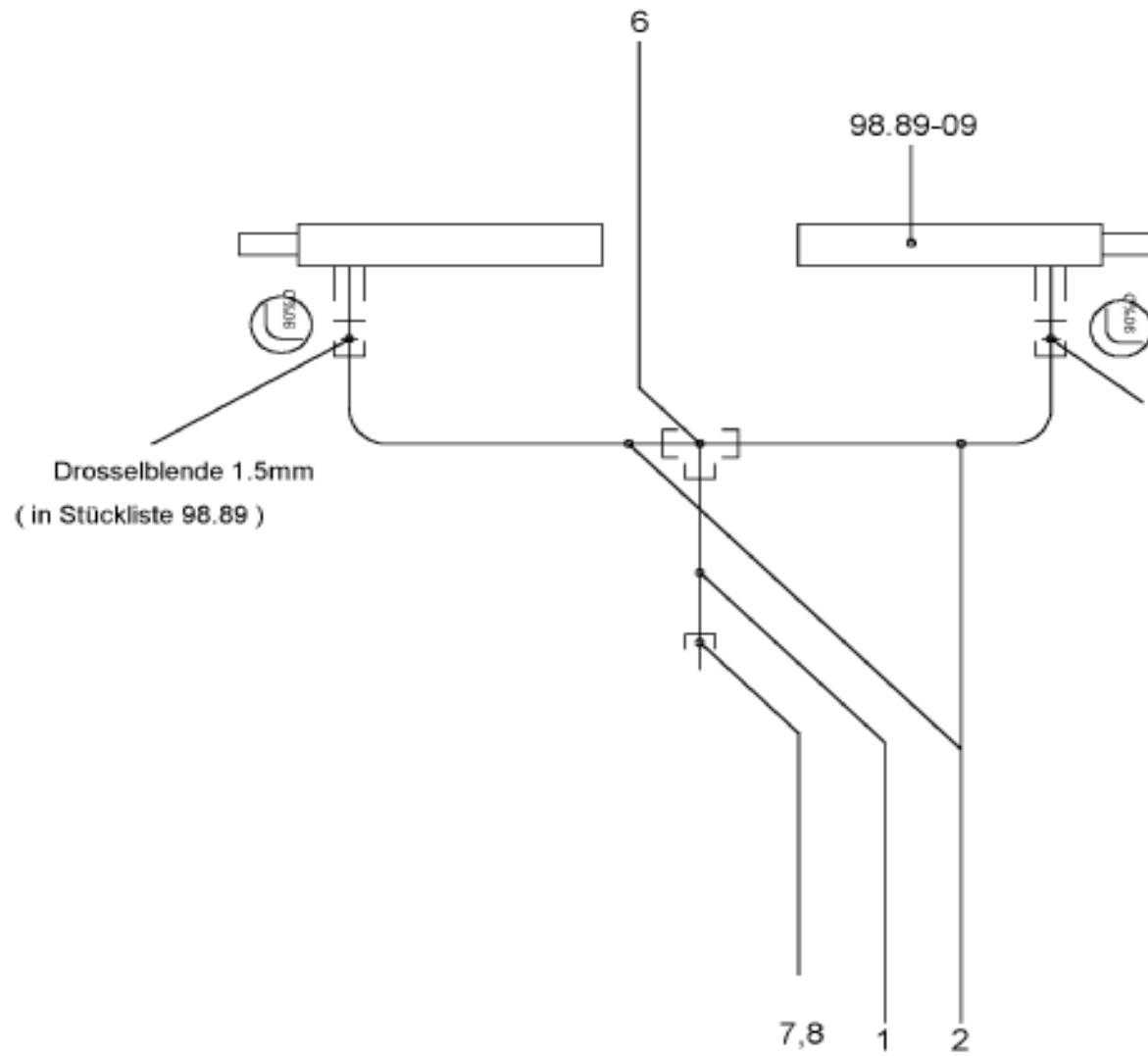




**Schutzbügel starr, Warntafel, Radverstellung / Safety frame, Warning panel / Protecteur, Etai panne design. P 1323-4.1**

Pos.	Bestell-Nr.	Benennung	Description	Désignation	SIZE/MASS	Z 685	Farbe:		Kommentar
18	0 67 27 70	WARNTAFELSTREBE HI LI	WARNING PANEL STRUT	ETAI PANNE DE SIGNALISATION	98.91-18	1	grün		
	0 67 27 71	WARNTAFELSTREBE HI LI	WARNING PANEL STRUT	ETAI PANNE DE SIGNALISATION	98.91-18 RJ	1	rot		
19	0 67 27 80	WARNTAFELSTREBE HI RE	WARNING PANEL STRUT	ETAI PANNE DE SIGNALISATION	98.91-19	1	grün		
	0 67 27 81	WARNTAFELSTREBE HI RE	WARNING PANEL STRUT	ETAI PANNE DE SIGNALISATION	98.91-19 RJ	1	rot		
20	0 66 98 40	STANGE MI GSW	ROD	BARRE	98.91-20	1	grün		
	0 66 98 41	STANGE MI GSW	ROD	BARRE	98.91-20 RJ	1	rot		
21	0 66 99 10	STANGE AU GSW	ROD	BARRE	98.91-00.22	2	grün		
	0 66 99 11	STANGE AU GSW	ROD	BARRE	98.91-00.22 RJ	2	rot		
24	0 67 02 80	QUERSTREBE GSW	CROSS LINKAGE	JONCTION TRANSVERSALE	98.91-24	1	Grau		
27	0 66 16 60	SCHUTZBÜGELTRÄGER ST	SAFETY FRAME SUPPORT	SUPPORT D'ÉTAY PROTECTEUR	98.91-27	2	grün		
	0 66 16 61	SCHUTZBÜGELTRÄGER ST	SAFETY FRAME SUPPORT	SUPPORT D'ÉTAY PROTECTEUR	98.91-27 RJ	2	rot		
73	2560-002x	ROHR	TUBE	TUBE		1		Grau	ab Bauj. 2010
80	2520-183x	WARNTAFEL EDELSTAHL	WARNING PANELS	PANNEAUX DE SIGNALISATION	98.89-00.40	4			
81	0 66 15 70	LASCHE	STRAP-JOINT	COUVRE JOINT	98.89-00.41	2	Grau		
82	0 67 07 40	HEBEL	LEVER	LEVIER	98.90-00.112	1	grün		
	0 67 07 41	HEBEL	LEVER	LEVIER	98.90-00.112 RJ	1	rot		
83	0 67 07 50	ROHR	TUBE	TUBE	98.90-00.120	2	Grau		bis Bauj. 2009
83	2560-001x	ROHR	TUBE	TUBE		1		Grau	ab Bauj. 2010
84	0 66 13 80	ZWISCHENPLATTE	INTERMEDIATE PLATE	PLANCHE INTERMEDIAIRE	98.89-00.44	8			
86	0 66 98 60	HALTEROHR	HOLDING TUBE	TUYAU D'ARRÊT	98.91-00.46	2	Grau		bis Bauj. 2009
86	2560-003x	HALTEROHR	HOLDING TUBE	TUYAU D'ARRÊT		2		Grau	ab Bauj. 2010
87	0 66 72 30	GUMMIBUCHSE 16x3	RUBBER BUSHING	DOUILLE CAOUTCHOUC	98.89-00.47	2			
88	0 67 28 80	SCHUTZBÜGEL LI/STARR	SAFETY FRAME LEFT	PROTECTEUR GAUCHE	98.91-00.48	1	Grau		
89	0 67 28 90	SCHUTZBÜGEL RE/STARR	SAFETY FRAME RIGHT	PROTECTEUR DROITE	98.91-00.49	1	Grau		
100	0 62 36 60	SCHUTZBÜGELKLEMME	SAFETY FRAME CLAMP	SERRE-PROTECTEUR	98.75-00.5	2			
101	0 00 86 20	FLRDSCH M8x50	FLAT ROUND BOLT	VIS PLAT ROND		2			
102	0 20 13 90	SCHEIBE 9	WASHER	RONDELLE		2			
103	0 20 06 00	SGMU N M8	SLF LOCK. NUT	ECROU AUTOFR.		2			
105	0 64 91 30	ABDECKUNG	COUVER	COUVERCLE	98.90-30-00.1	2	grün		
	0 64 91 31	ABDECKUNG	COUVER	COUVERCLE	98.90-30-00.1 RJ	2	rot		
106	1 40 39 90	6KTSCH M10x25	SCREW	VIS		4			
107	0 01 11 30	6KTSCH M10x25	SCREW	VIS		4			
108	0 01 19 40	SGMU N M10	SLF LOCK. NUT	ECROU AUTOFR.		4			
140	0 62 43 90	SCHRAUBENBÜGEL M8x24x	SCREW BRACKET	ETRIER DE VIS	98.76-00.2	2			
141	0 20 06 00	SGMU N M8	SLF LOCK. NUT	ECROU AUTOFR.		4			
142	0 62 43 90	SCHRAUBENBÜGEL M8x24x	SCREW BRACKET	ETRIER DE VIS	98.76-00.2	2			
143	0 20 06 00	SGMU N M8	SLF LOCK. NUT	ECROU AUTOFR.		4			
144	0 65 56 50	LASCHE	STRAP-JOINT	COUVRE JOINT	98.94-00.110	2			
145	1 40 39 90	6KTSCH M10x25	SCREW	VIS		4			
213	0 01 30 90	SPANNSTIFT 5x36	ROLL PIN	GOUPILLE SERRAGE		2			
214	0 01 19 90	SCHEIBE 17	WASHER	RONDELLE		2			

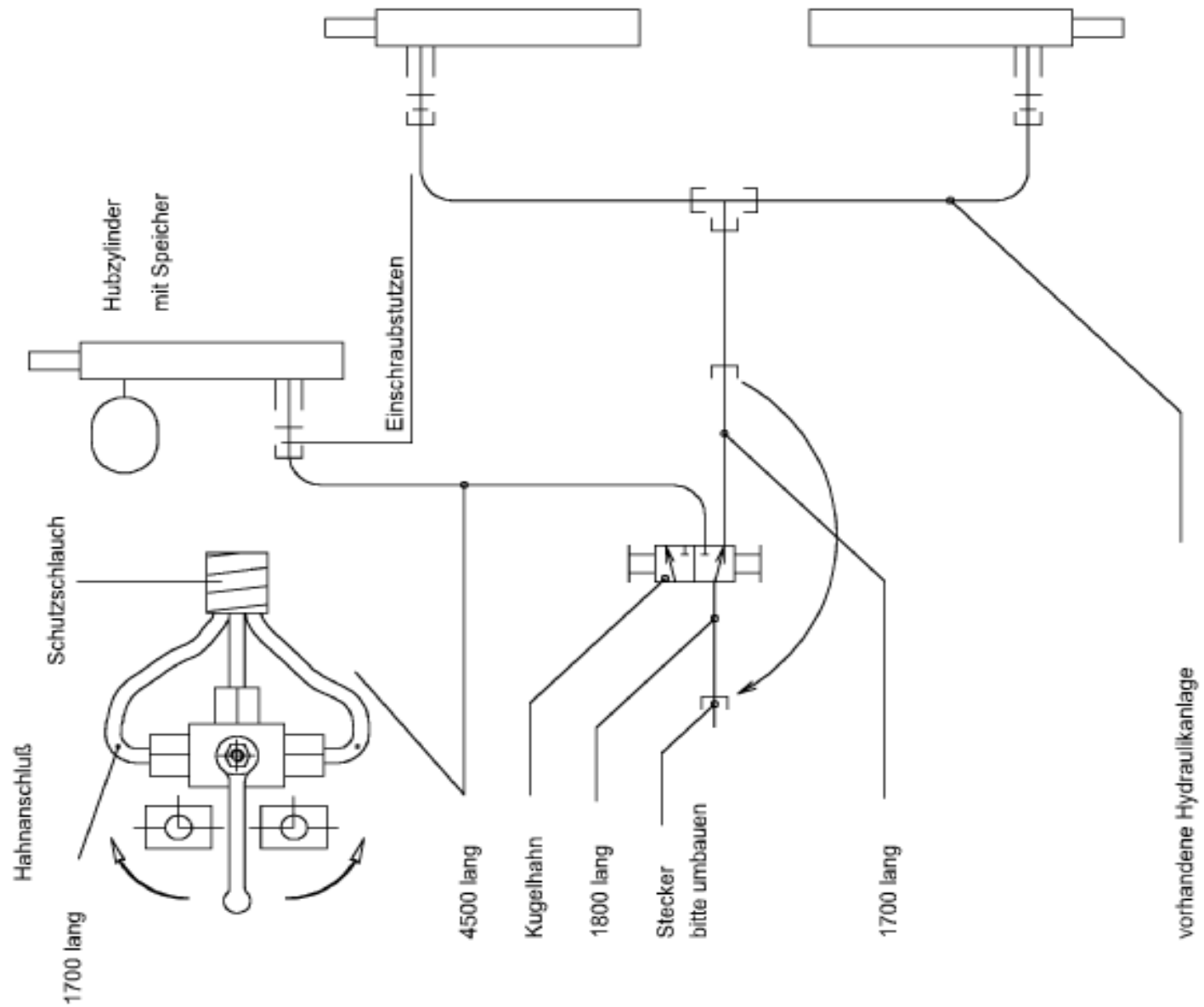




 = Anschluß RKA 90%D

Darstellung nur schematisch |



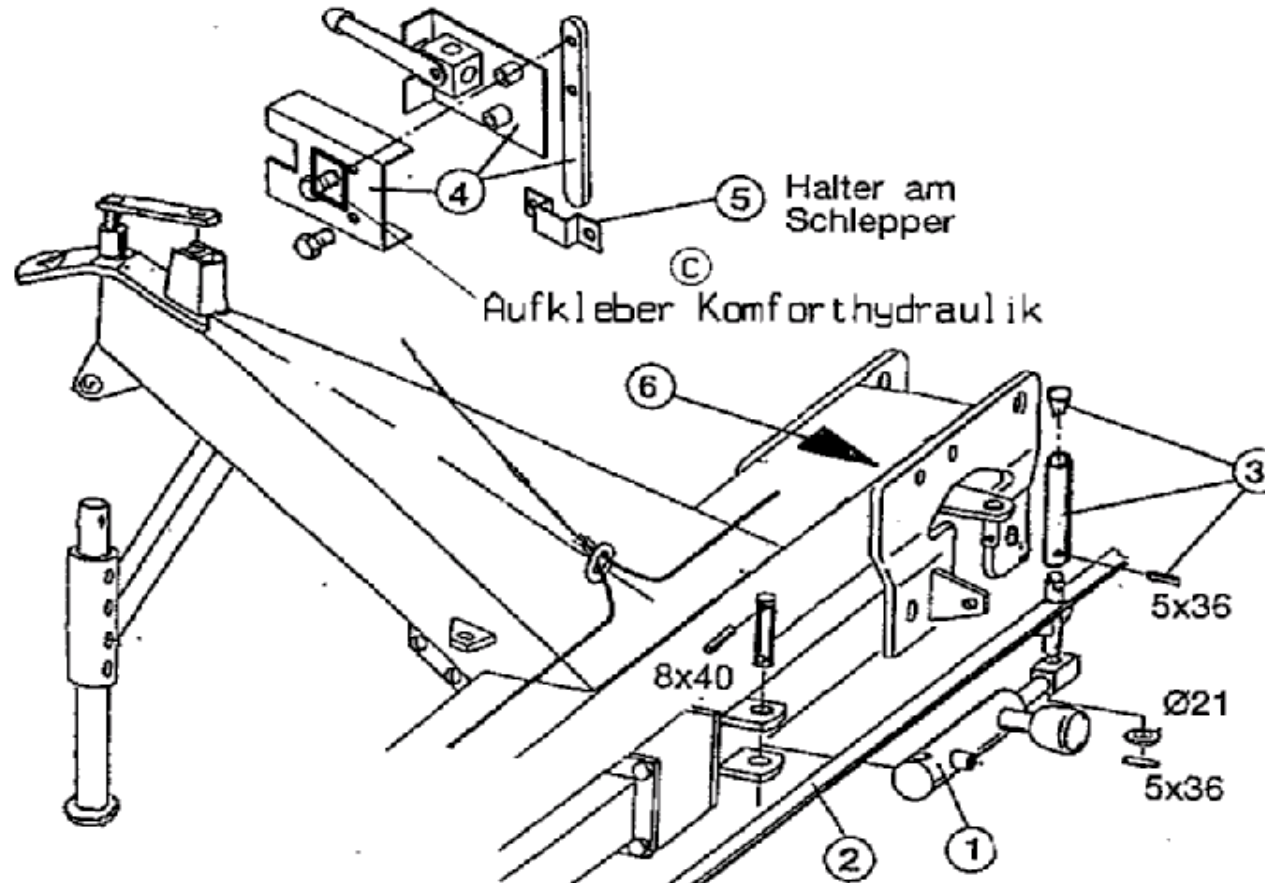


Darstellung schematisch |



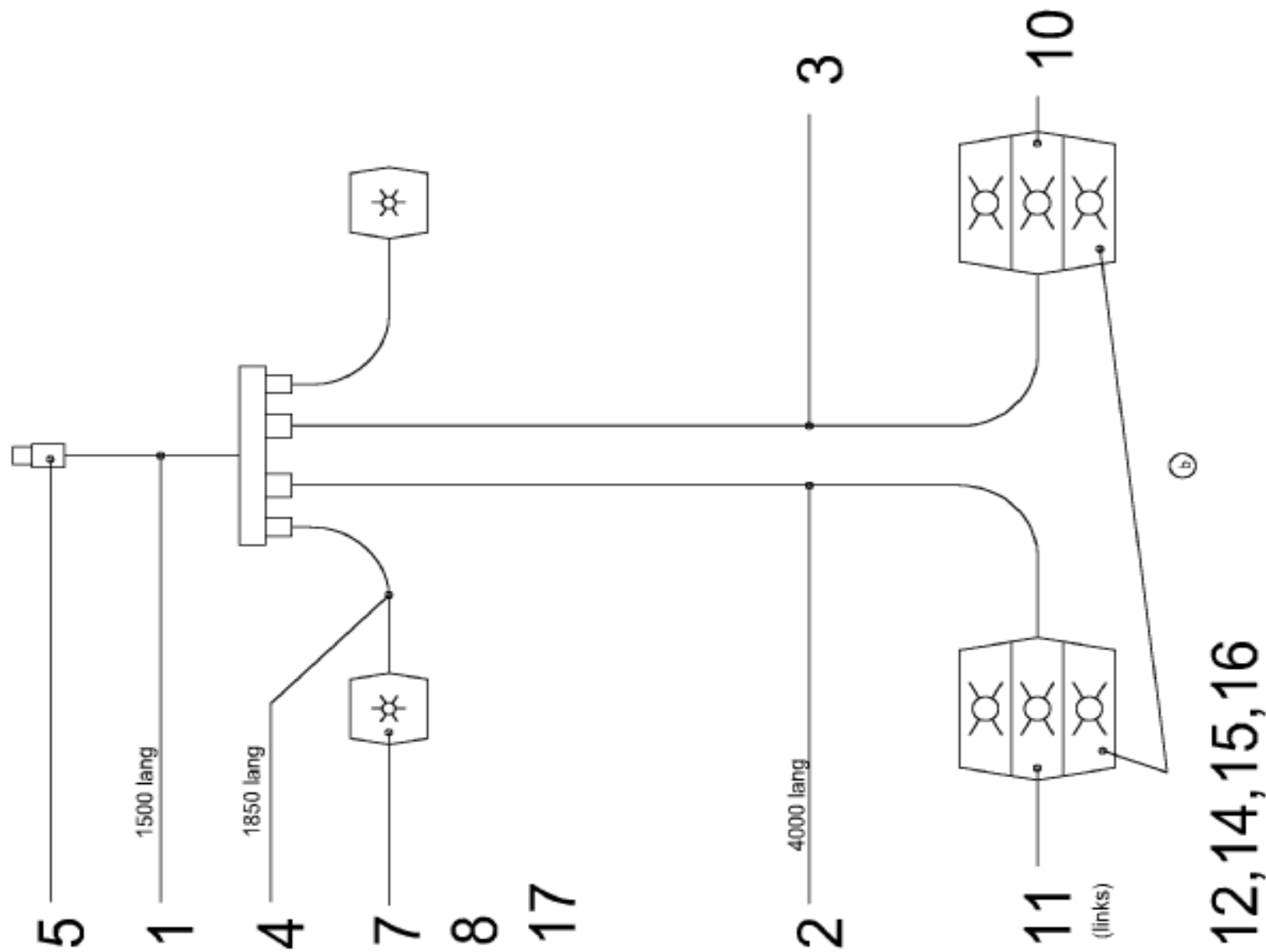
## Montagefolge:

1. Vorhandenen Handverstellhebel demontieren.
2. Speicherhubzylinder ( 1 ) am Rahmen mit Bolzen, Spannstift 8x40 montieren.
3. Speicherhubzylinder an Stellstange ( 2 ) mit Scheibe, Spannstift 5x36 montieren.
4. Gelben Peilstab ( 3 ) mit Spannstift 5x36 auf der Aufnahme der Stellstange montieren, oben mit Stopfen verschließen.
5. Hydraulikanlage montieren (siehe Hydraulikplan Blatt 2)
6. Umstellhahn mit Halteplatten komplettieren ( 4 ) (mit Distanzrohren, Flacheisen und Schrauben M8x45).
7. Halter ( 5 ) mit geeigneten Befestigungsschrauben (gehören nicht zum Lieferumfang) am Schlepper befestigen und Umstellhahn dort feststecken.
8. Räder hydraulisch auf Mitte (Geradeausfahrt) stellen und Stellung des gelben Peilstabes mit Aufkleber ( 6 ) (gelber Pfeilaufkleber) auf der Verkleidung markieren.
9. Spiralschutzschlauch über Hydr. Leitung am Umstellhahn montieren.



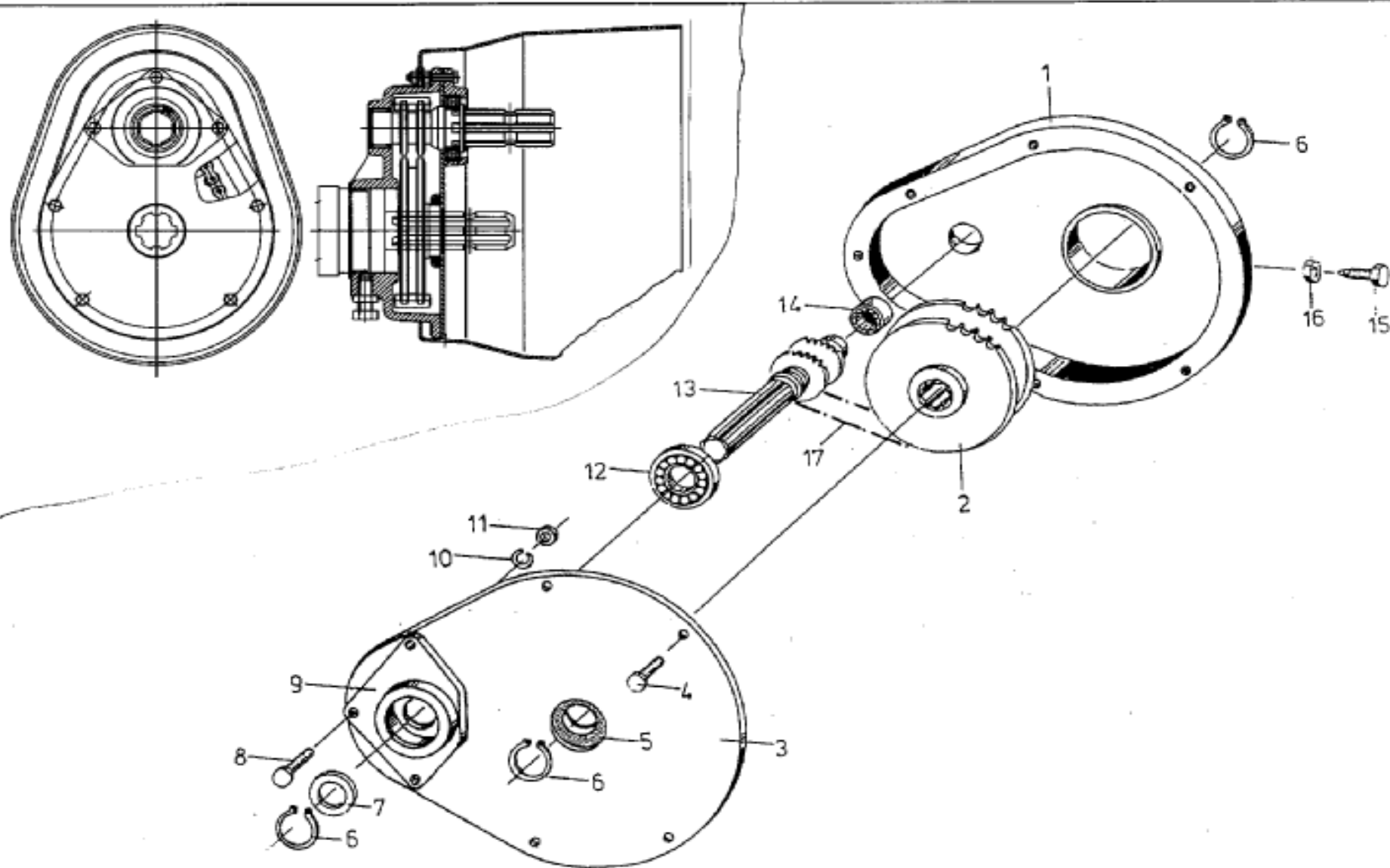




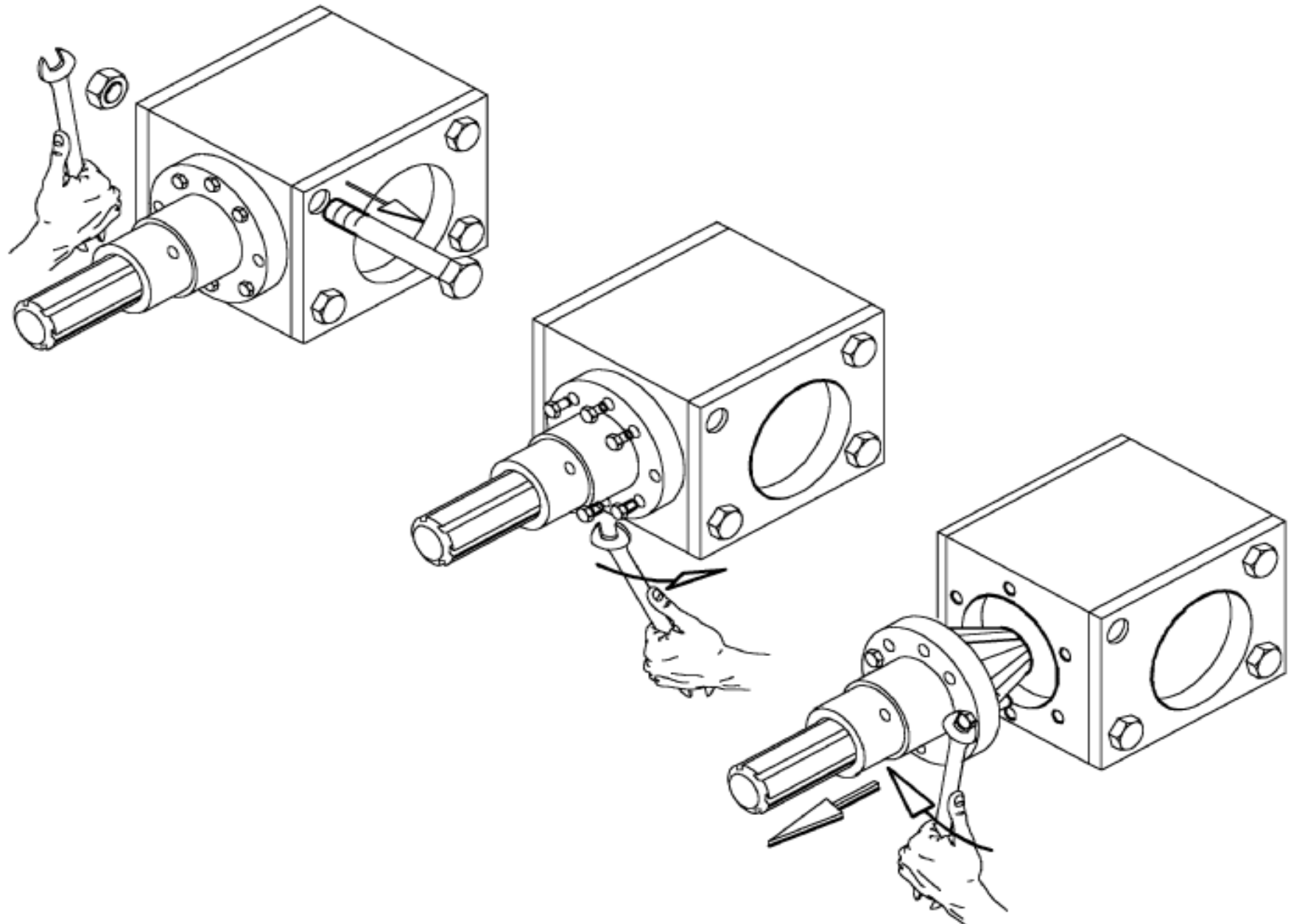


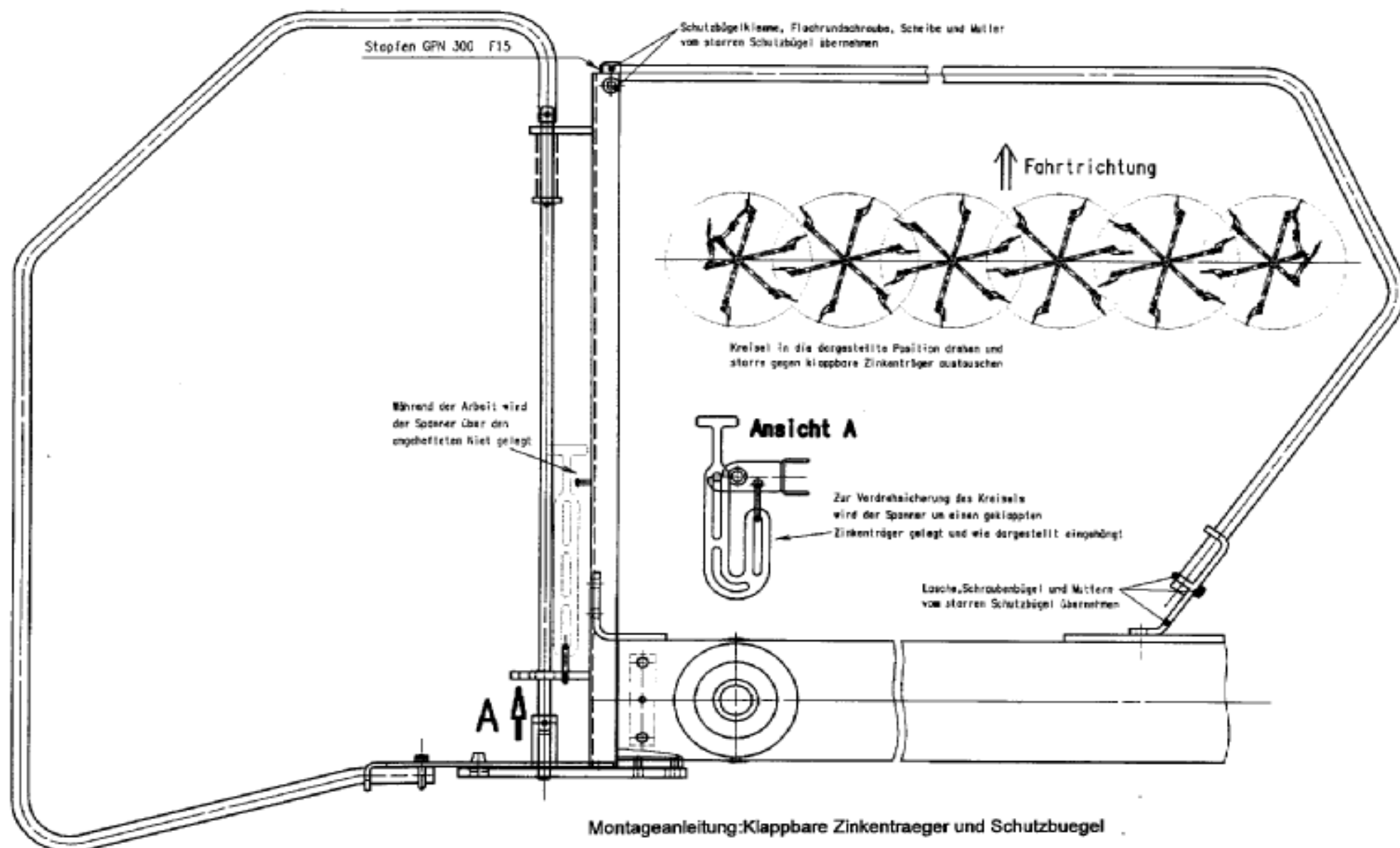
Nennspannung 12 V  
schematische Darstellung





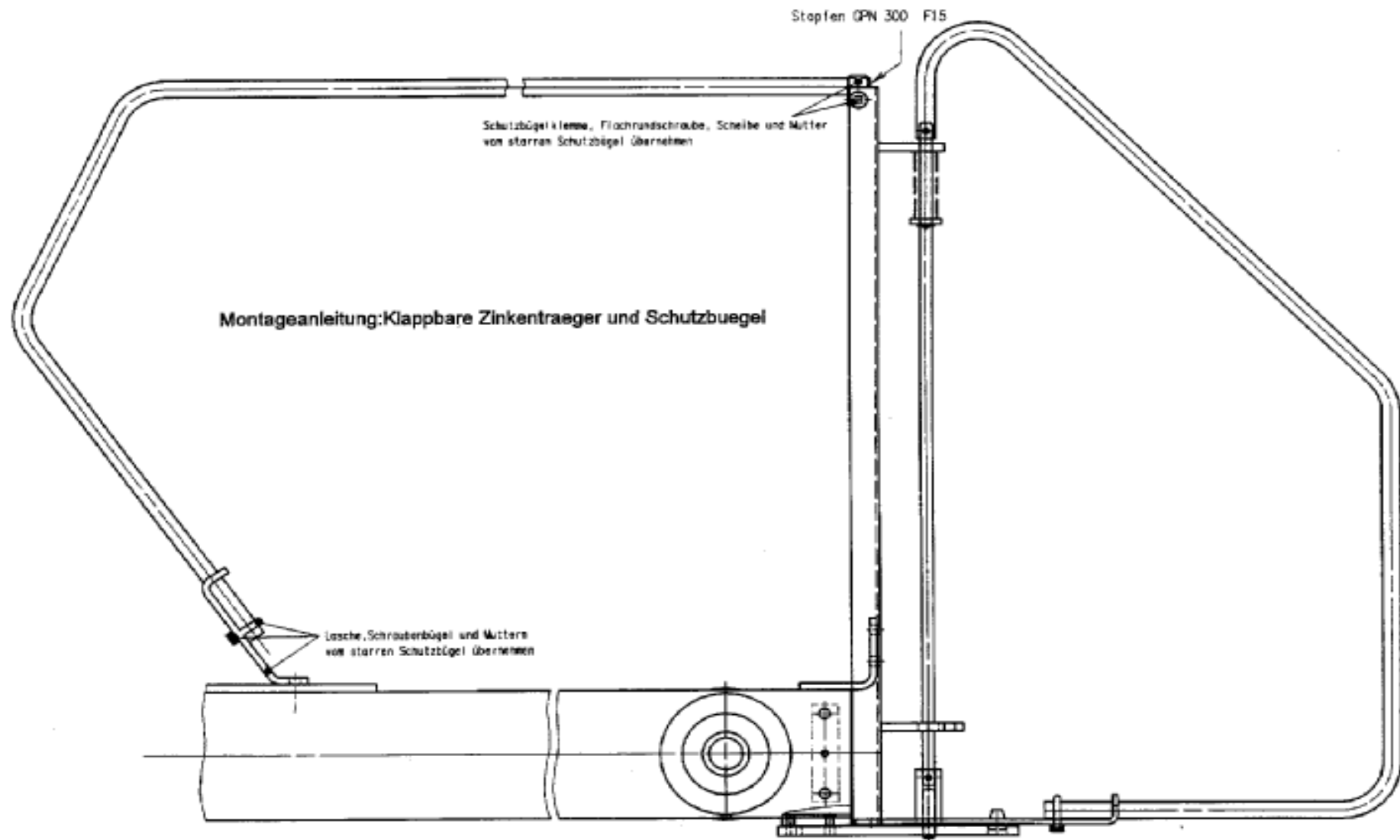






Montageanleitung: Klappbare Zinkträger und Schutzbügel

## Montagehinweis: Klappbare Zinkträger und Schutzbügel

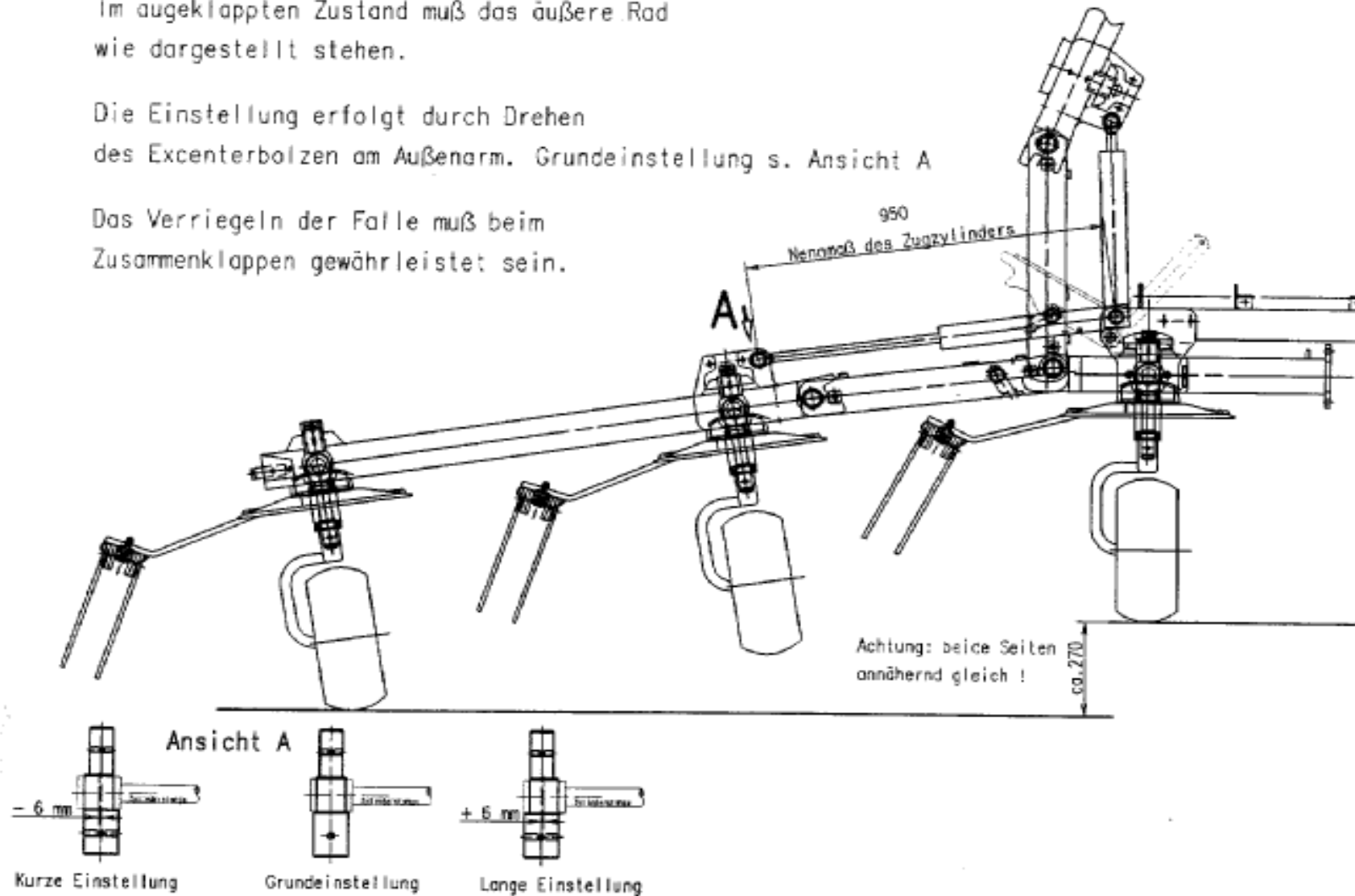


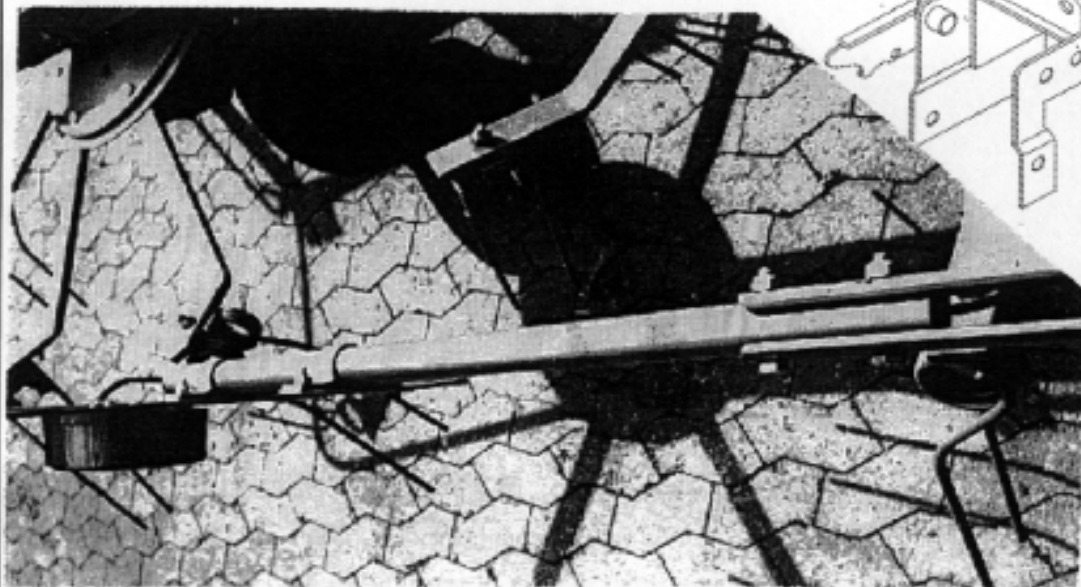
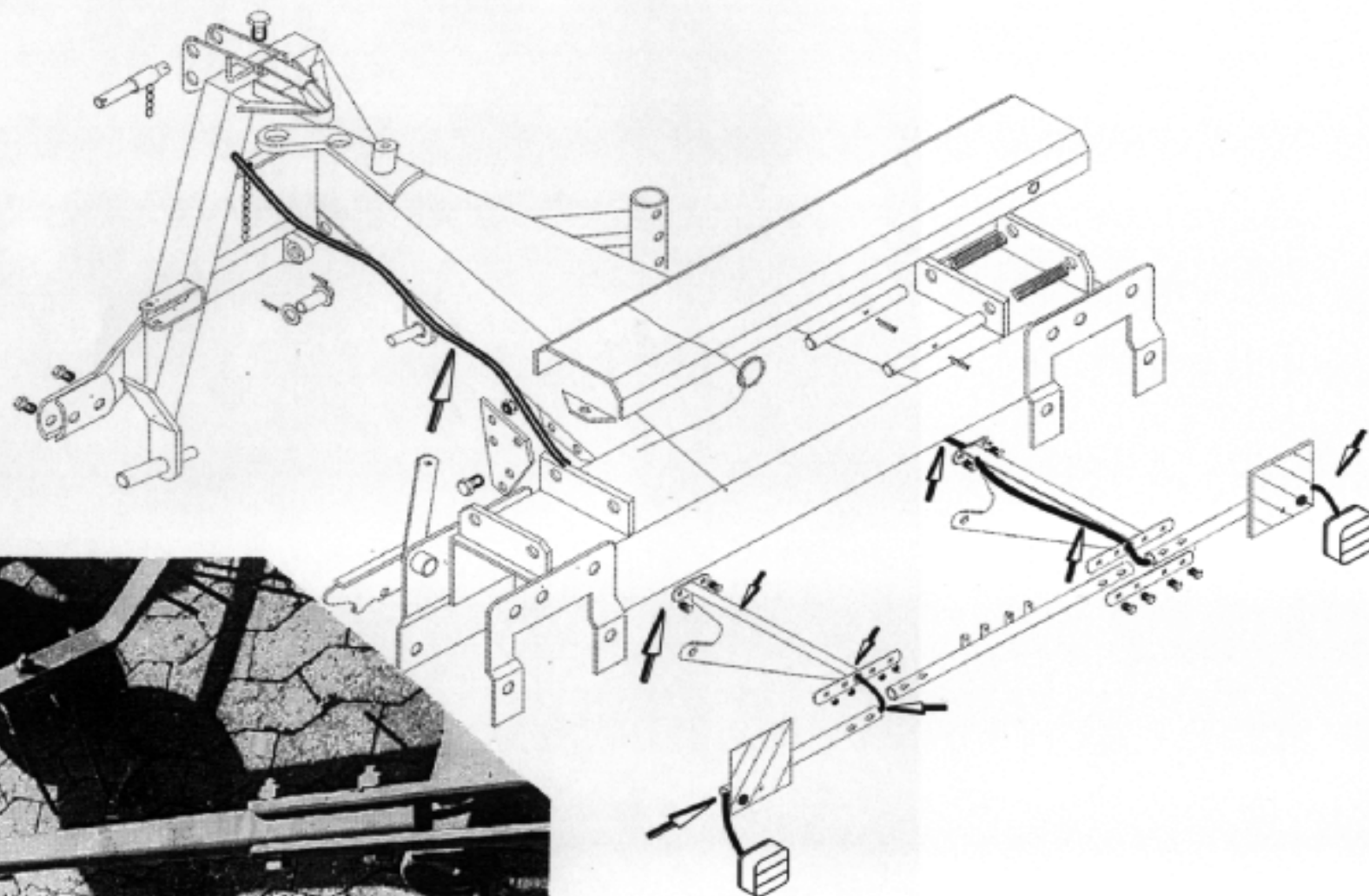


Im aufgeklappten Zustand muß das äußere Rad wie dargestellt stehen.

Die Einstellung erfolgt durch Drehen des Excenterbolzen am Außenarm. Grundeinstellung s. Ansicht A

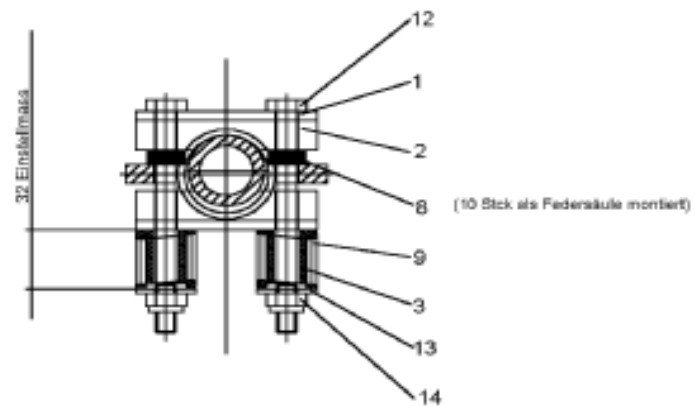
Das Verriegeln der Falle muß beim Zusammenklappen gewährleistet sein.





A 1259 (1408420)

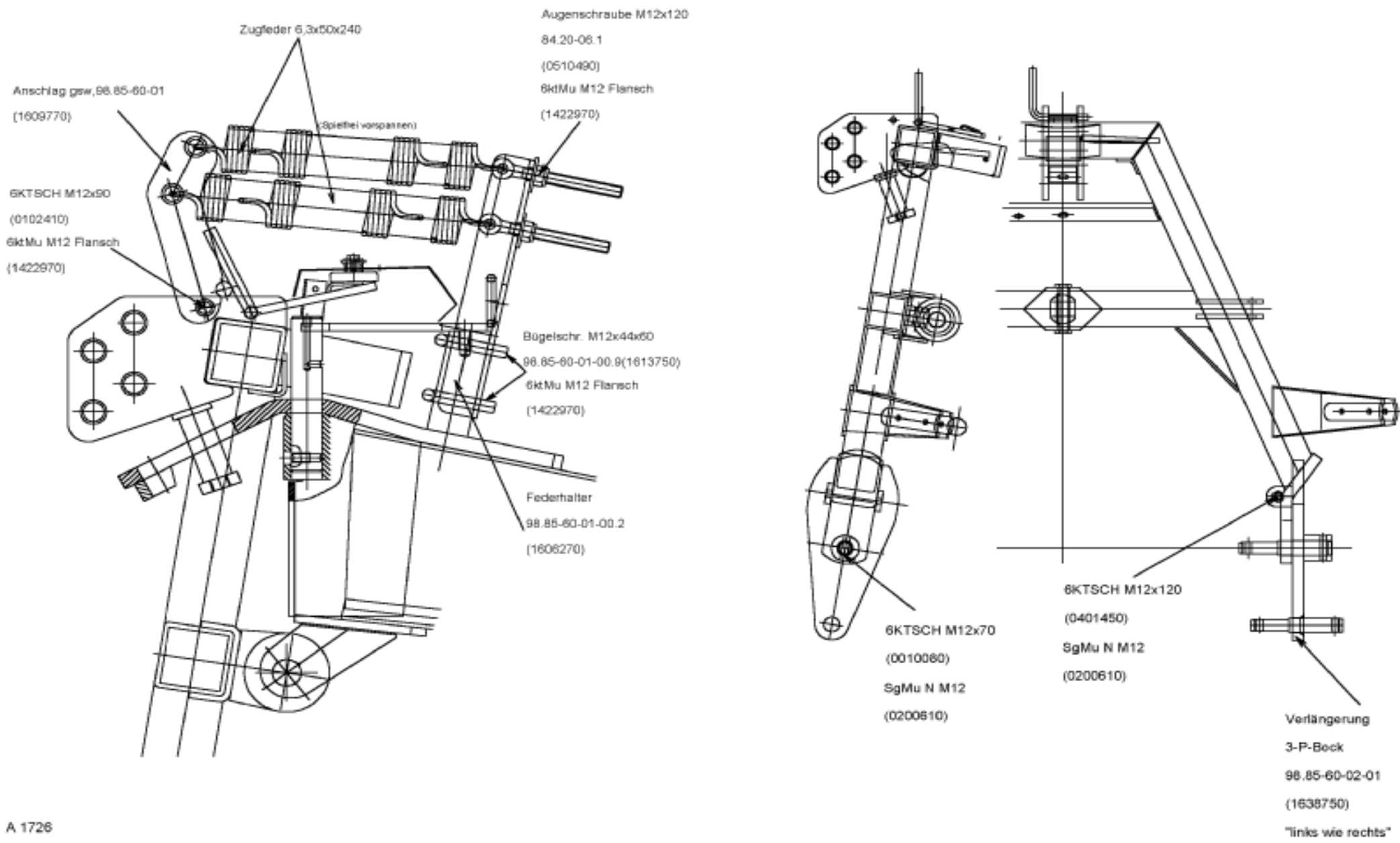
Anordnung der Scheiben  
98.91-61-00.7 (1602040)  
bei Montage vorn.



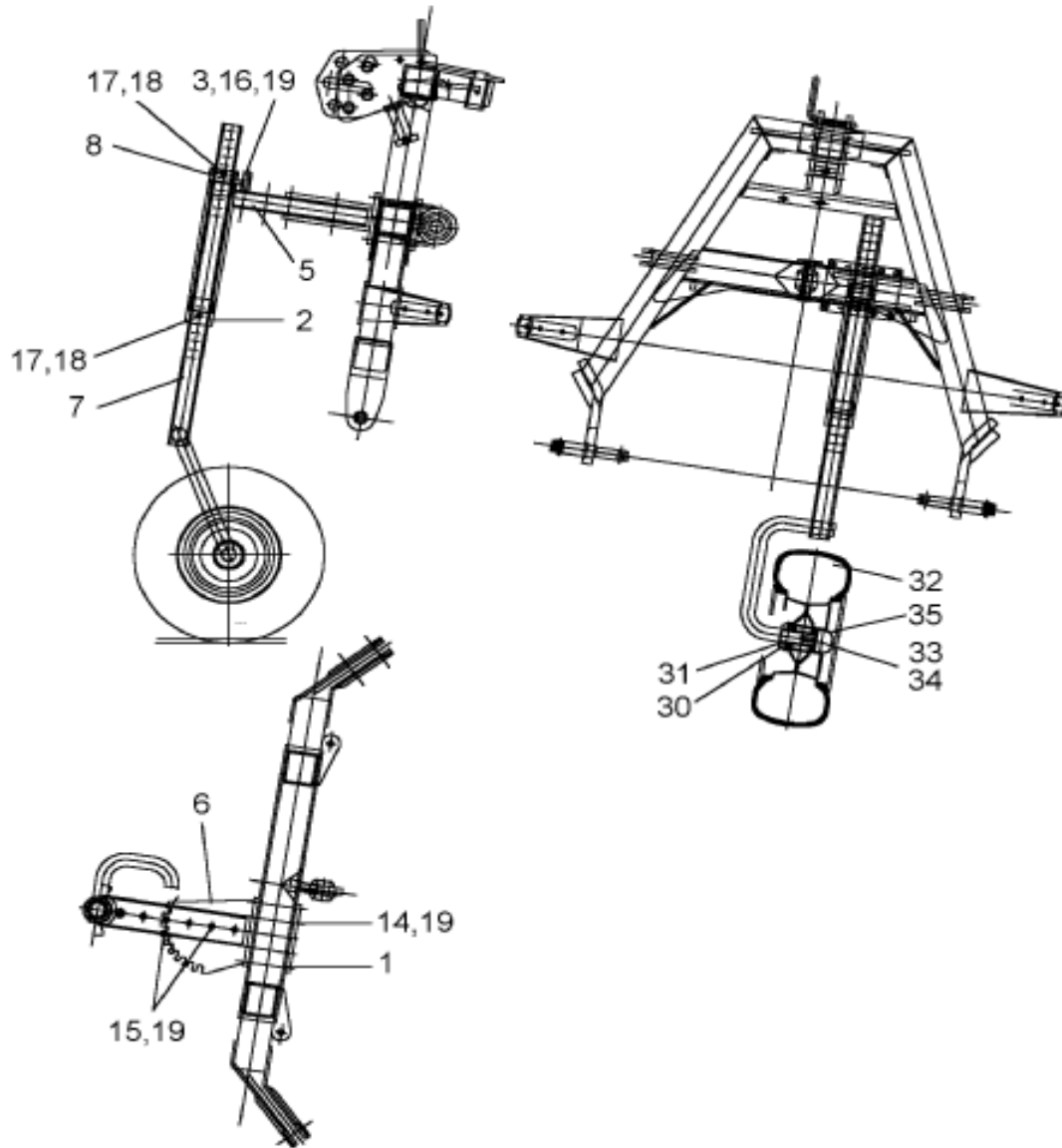
Anordnung der Scheiben  
98.91-61-00.7 (1602040)  
bei Montage hinten.



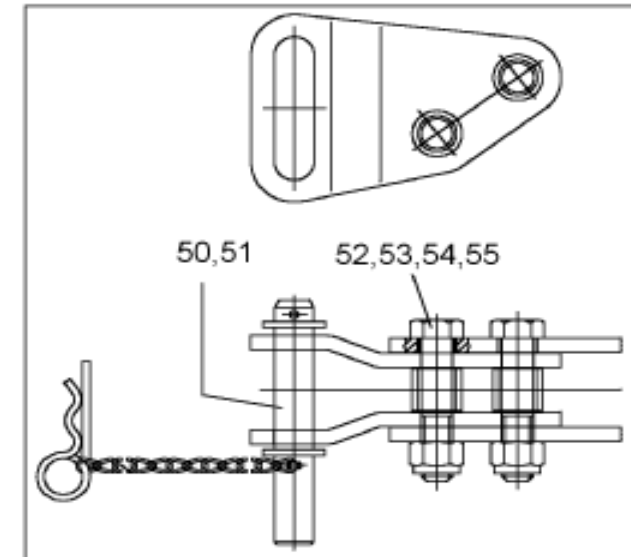




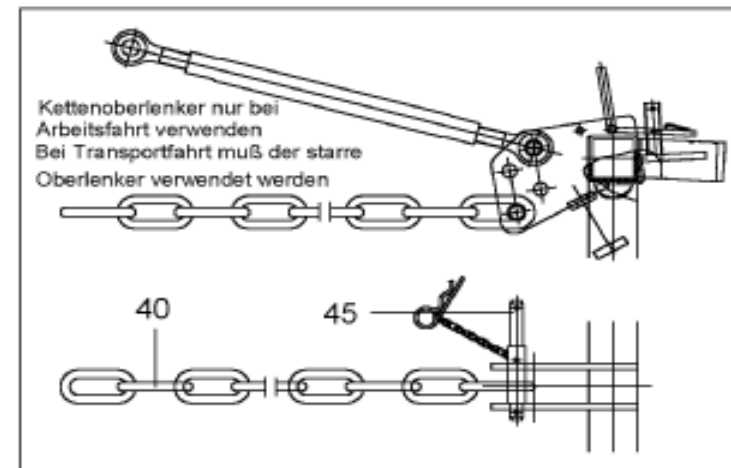




Langlochadapter



Kettenoberlenker

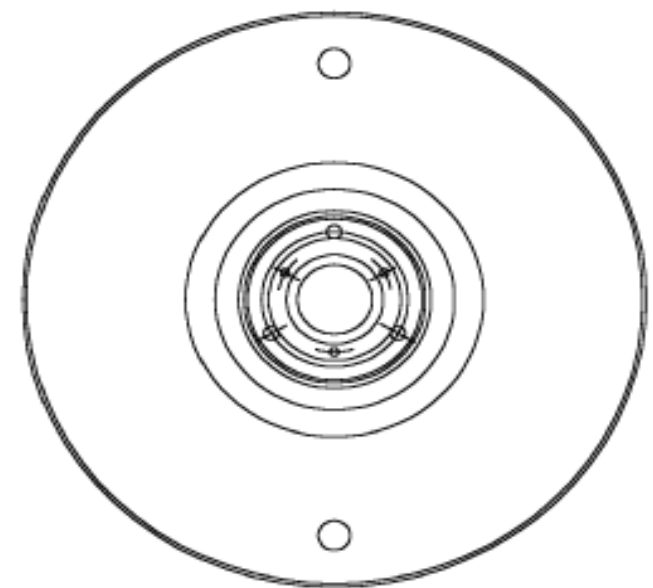


**Stützrad : R 285,R 335,R 415,R 370,R 420,R 460 DS-Zetter (Z+PRO-Baureihe)**
**P 1414**

Pos.	Bestell-Nr.	Benennung	Description	Désignation	Zeichn.-Nr.	Kettenoberlenker	Langlochadapt.
1	1633100	PLATTE	PLATE	PLAQUE	99.62-57-00.1	1	1
2	1632880	ABSTECKBUCHSE	CONNECTING BUSH	DOUILLE DE JALONNEMENT	99.62-57-00.2	1	1
3	1632890	DISTANZROHR	DISTANCE TUBE	TUBE DE DISTANCE	99.62-57-00.3	1	1
5	1632900	ABSTECKHALTER	CONNECTING HOLDER	SOUTIEN DE JALONNEMENT	99.62-57-01	1	1
6	1632930	SCHWENKHALTER	SWIVEL HOLDER	SOUTIEN PIVOTANTE	99.62-57-02	1	1
7	1632960	RADBUEGEL	WHEEL BRACKET	SUPPORT DE ROUE	99.62-57-03	1	1
8	1632990	ABSTECKBUCHSE/ANSCHLAG	CONNECTING BUSH/S	DOUILLE DE JALONNEMENT	99.62-57-04	1	1
10	1633010	ANBAUANLEITUNG A 1696	INSTRUCTION INSTALL	INSTRUCTION DE MONTAGE	99.62-57-00.10	1	1
14	0401450	6KTSCH	SCREW	VIS	M12x120 D931 8.8	4	4
15	0207370	6KTSCH	SCREW	VIS	M12x80 D931 8.8	2	2
16	0009580	6KTSCH	SCREW	VIS	M12x100 D931 8.8	1	1
17	0402580	6KTSCH	SCREW	VIS	M10x70 D931 8.8	2	2
18	0011940	SGMU	SLF LOCK. NUT	ECROU AUTOFR.	N M10 8ZN	2	2
19	020061	SGMU	SLF LOCK. NUT	ECROU AUTOFR.	N M12 8ZN	7	7
30	0659170	SCHUTZKAPPE	PROTECTION CAP	CALOTTE PROTECTION	99.70-17.1	1	1
31	0659180	DICHTRING	PACKING RING	RONDELLE DE JOINT	99.70-17.2	1	1
32	0658460	STUETZRAD	SUPPORT WHEEL	ROUE SUPPORT	99.70-17-01	1	1
33	0014070	SCHEIBE	WASHER	RONDELLE	A 13x40x3 D 9021	1	1
34	0470240	6KTSCH	SCREW	VIS	M12x25 D933 8.8	1	1
35	0618240	ABSCHLUSSKAPPE	WHEEL CAP	CHAPEAU	98.33-02-00.5	1	1
40	1626020	RUNDSTAHLKETTE	ROUND IRON CHAIN	CHAINE ACIER ROND	99.62-56-00.10	1	-
45	0127330	STECKBOLZEN	HITCH PIN	TUBE PROTECT.	90.16-03	1	-
47	0299970	ABZIEHBILD	DECALCOMANIA	DECALCOMANIE	55.00-00.4	1	1
48	0465490	FARBDOSE GRAU 100g	PAINT BOX GREEN	BOITE DE PEINTURE VERT		1	1
50	0661940	BOLZEN	PIN	AXE	99.80-14	-	1
51	0012100	SCHEIBE	WASHER	RONDELLE	26 D 1441 ST ZN	-	2
52	0688330	AUFNAHME	MOUNTING BRACKET	PATTE DE FIXATION	99.62-30-01	-	1
53	1400470	6KTSCH	SCREW	VIS	M20x100 D931 8.8	-	2
54	0688380	BUCHSE	BUSH	DOUILLE	99.62-30-00.1	-	2
55	0424870	SGMU	SLF LOCK. NUT	ECROU AUTOFR.	N M20 D 985 8ZN	-	2

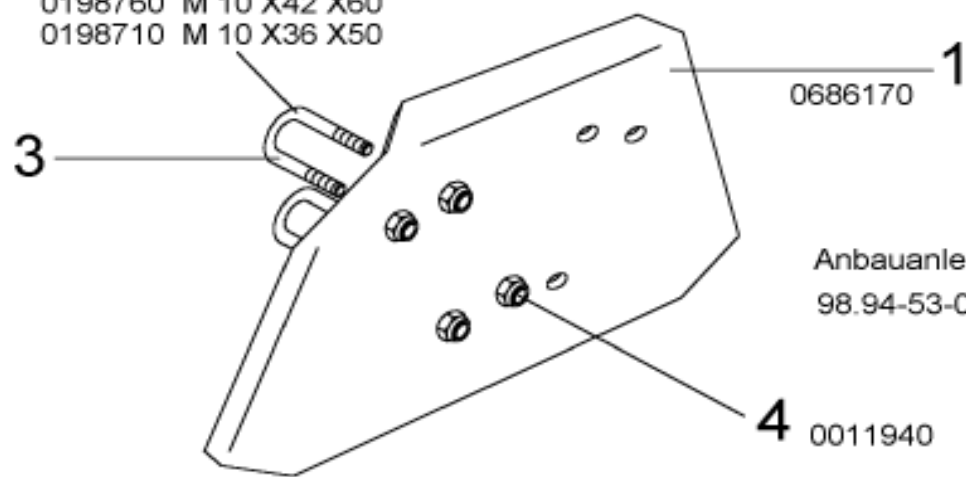


Wickelschutzkappe 1 60 42 30




Anbauanleitung: A 1501

0198760 M 10 X42 X60  
0198710 M 10 X36 X50



Anbauanleitung: A 1447  
98.94-53-00.10

Aufklebersatz					
Pos.	Bestell-Nr.	Benennung	Description	Désignation	Zeichn.-Nr.
	0 62 95 40	Aufklebersatz Sicherheit			99.45-15
					1



**STOLL**

**Aufklebersatz Sicherheit**  
99.45-15 0629540  
für Zeltwender, Schwader  
Universalschneemaschinen

Sprachen:  
D deutsch  
F français  
NL itaľisch  
GB english

Beim Ausheben und Kurvenfahrt darf Gelenkwelle nicht stauchen. Wenn nötig, kürzen.

Le cardan ne doit pas refouler en cas de soulèvement ou virage. raccourcir si nécessaire.

Tijdens het hellen en het draaien mag de tussenas niet stoten.

When clearing from ditches or cornering, the universal joint shaft must not bind. Shorten if necessary.

99.45-15.1 0629550




**D** Vor Inbetriebnahme die Betriebsanleitung und die Sicherheitsvorschriften lesen und beachten!

**F** Avant la mise en marche, lire et bien respecter le mode d'emploi et les instructions de sécurité!

**NL** Lees de gebruiksaanwijzing en de veiligheidsvoorschriften door, voordat de machine in gebruik wordt genomen en volg de aanwijzingen ervan op!

**GB** Prior to operating the machine read and observe the operator's manual and all safety instructions!

99.45-15.2 0629540




**D** Instandsetzungs-, Wartungs- und Reihlungsbefehle sowie die Bezeichnung von Funktionsstörungen grundsätzlich nur bei abgeschaltetem Antrieb und abkühlendem Motor vornehmen! Zündschlüssel abziehen!

**F** Ne procéder aux travaux de maintenance, d'entretien et de nettoyage qu'après la suppression des pannes que prise de force débrayée, moteur arrêté et cıet de contact enlevé!

**NL** Reparaties, onderhouds- en reinigingsvoorschriften alsmede verbeiden van storingen pas uitvoeren, nadat de aandrijving is uitgeschakeld, de motor is afgezet en de kontaktsleutel is verwijderd!

**GB** Repair, maintenance- and cleaning operations as well as remedy of function faults should principally be conducted with a stopped drive and engine. Remove ignition key!

99.45-15.3 0629575




**D** Arbeitsschutz  
**F** Travail  
**NL** In het werk  
**GB** Operation

**D** Transportfahrt  
**F** Route  
**NL** Wegtransport  
**GB** Transportation

99.45-15.4 0629580



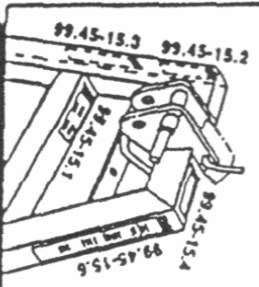


**D** Alle Schmiermittel vor Gebrauch und im Einsatz täglich abschmeiern. Alle beweglichen Teile ölen und täglich auf Funktion überprüfen. Vor dem ersten Einsatz und nach Inbetriebnahme Schrauben und Muttern nachziehen.

**F** Graisser pour les records fournement (avant l'emploi et au travail) Huiler toutes les piéces mobiles et en contrôler le fonctionnement à chaque emploi. Avant la première mise en service reserrer les vis et les écrous.

**NL** Eensmaal alle smeermiddeľs smeren en tijdens het gebruik dagelijks. Alle bewegende delen smeren met olie en dagelijks de goede werking ervan controleren. Voor het eerste gebruik en na de Inbedrijfstelling bouten en moeren aantrekken.

**GB** Grease all grease nipples before using the machine and daily during use. Oil all moving parts and check daily for proper function. Before first using and again afterwards, tighten all nuts and bolts.

99.45-15.6 0629600

max. 0,9m

99.45-15.7 0629516

**D** Reparaties, onderhouds- en reinigingsvoorschriften alsmede verbeiden van storingen pas uitvoeren, nadat de aandrijving is uitgeschakeld, de motor is afgezet en de kontaktsleutel is verwijderd!

**F** Repaire, maintenance- and cleaning operations as well as remedy of function faults should principally be conducted with a stopped drive and engine. Remove ignition key!

99.45-15.3 0629575

**D** Schutzbügel vor Arbeitsbeginn in Schutzstellung bringen.

**F** Avant mise en route amener les garantis en position de sécurité.

**NL** Beschermbeugels vóór het werk in werkstand plaatsen.

**GB** Before the start of operations bring outer guard into position.

99.45-15.5 0629590

**D** Arbeitsschutz  
**F** Travail  
**NL** In het werk  
**GB** Operation

**D** Transportfahrt  
**F** Route  
**NL** Wegtransport  
**GB** Transportation

99.45-15.4 0629580

MAHLEMM STOLL MASCHINENFABRIK GMBH · POSTFACH 38266 LENZINGE/BAWQRTZT





### Specialist in grass technique

When it comes to green feed techniques, JF-Stoll has gained a reputation as one of the world's leading suppliers and specialists. As a specialist manufacturer for over 50 years, we have gained a vast amount of experience from right around the world and, more importantly, unique regional requirements.

We also receive important inspiration in our development work through a close and continuous dialogue with customers, dealers and agricultural researchers. No matter what type of JF-machine you chose you are sure to obtain the best result regarding high yield and operational reliability, minimal maintenance, flexible working possibilities and optimal business economics.

### *Ersatzteilbestellung*

Tel.: 0 53 44 / 20 1 43 bis 20 1 46

Telefax: 0 53 44 / 20 183

E-mail: EA@stoll-jf.de

Dealer

### **WILHELM STOLL Maschinenfabrik GmbH**

Postfach 3	38266 Lengede
Bahnhofstr. 21	38268 Lengede
Telefon Allgemein	0 53 44 / 20 - 0
Telefax Verkauf	0 53 44 / 20 182
E-mail Allgemein	box@stoll-jf.de
E-mail Verkauf	vkf@stoll-jf.de