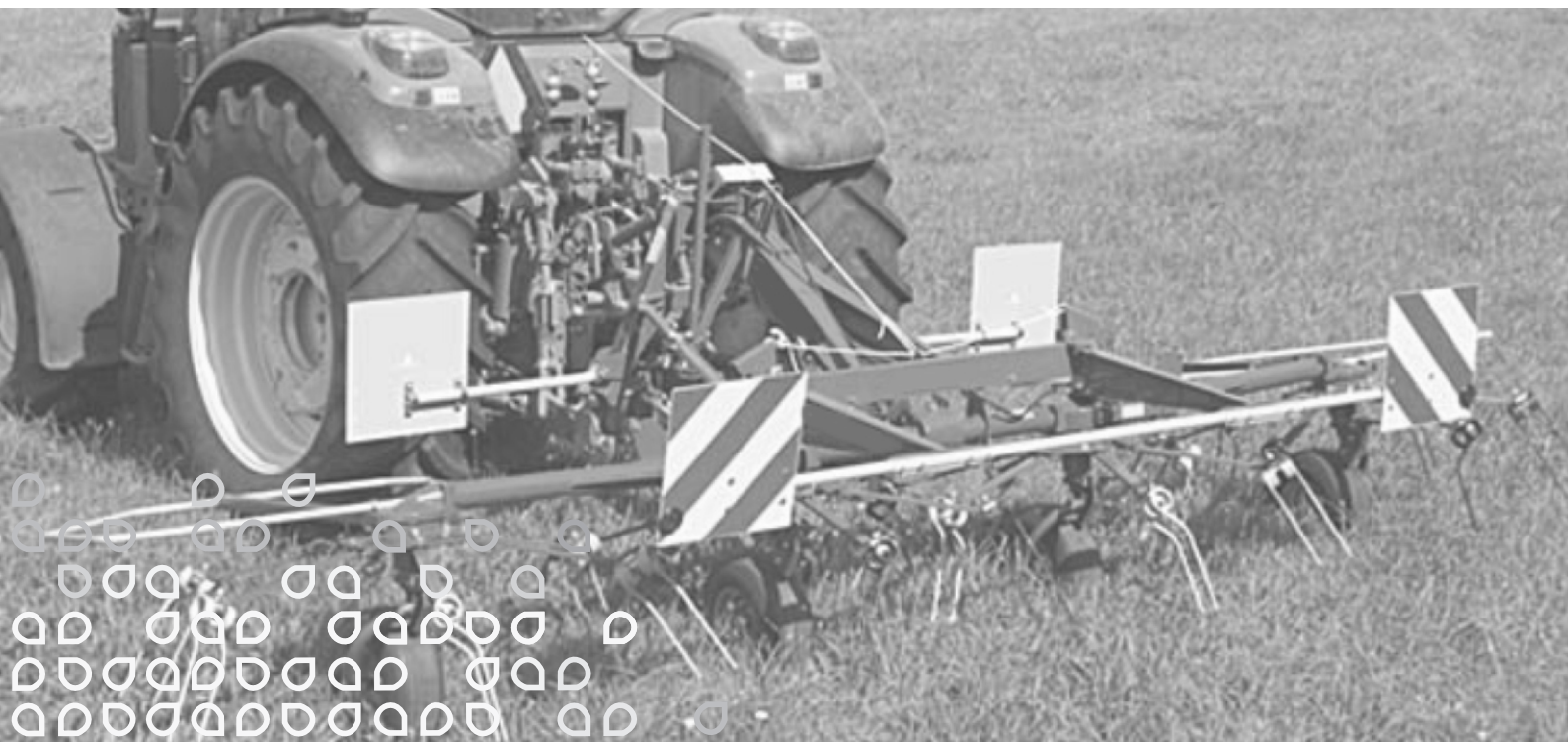


Z 555 HYDRO



Reservedelsliste
Spare parts list
Ersatzteilliste
Liste de pièce de rechange

X1



Always state the serial number and if possible the year of the machine when ordering spare parts whereby you save time and money and facilitates matters for us.
Please enter the number of your machine here:

No..... Delivered on the / 20.....

Appropriate when ordering parts.

The serial number is located as shown on the figure.

Bei Ersatzteilbestellungen ist die Fabrikationsnummer Ihrer Maschine unbedingt anzugeben. Das erspart Ihnen Zeit, Geld und Ärger und erleichtert uns die Abfertigung.

Tragen Sie die Nummer Ihrer Maschine bitte hier ein:

Nr..... Geliefert am / 20.....

dann haben Sie bei Ersatzteilbestellungen immer die Nummer bei der Hand.

Die Fabrikationsnummer ist im Rahmen eingeschlagen, siehe Figur.

Lorsque vous commandez des pièces détachées, indiquez toujours le numéro de série de votre machine et si possible son année de fabrication. Vous éviterez des pertes de temps et vous nous faciliterez le travail.

Prière de noter ici le numéro de série de votre machine:

Numéro..... Livrée le / 20.....

Ceci vous sera utile lorsque vous commanderez des pièces.

Le numéro de série est gravé dans le cadre comme indiqué sur la figure.

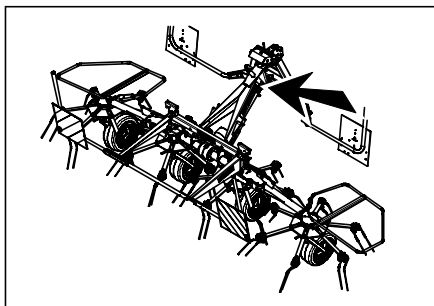
Bestiller De reservedele så opgiv venligst maskinens fabrikationsnummer og eventuelt købsår. Det sparer Dem tid, penge og ærgrelser og os unødigt besvær.

De kan notere nummeret på Deres maskine her:

Nr..... Leveret den / 20.....

så har De det ved hånden, når De eventuelt skal bestille reservedele.

Fabrikationsnummeret findes indhugget i rammen, som vist på figuren.



SPARE PARTS BOOK ERSATZTEILKATALOG CATALOGUE DE PIÈCES RESERVEDELSKATALOG

The book is divided into 5 passages:

1. Description of the spare part book.
2. Number key for assembly parts.
3. Number key showing on which figures the spare part numbers can be found.
4. Figure key showing on which figures the parts can be found.
5. Spare parts list.

Der Katalog ist in 5 Abschnitte eingeteilt:

1. Beschreibung des Ersatzteilkataloges.
2. Nummernschlüssel für Montagezubehör.
3. Nummernschlüssel mit Angabe der jeweiligen Ersatzteilnummer.
4. Figurliste mit Angabe, auf welche Figuren die Teile zu finden sind.
5. Ersatzteilliste.

Le catalogue est divisé en 5 sections:

1. Description du catalogue de pièces.
2. Liste de pièces de montage.
3. Numéros des pièces de rechange indiquant le numéro de figure.
4. Liste des figures indiquant sur quelle figure se trouvent les pièces.
5. Liste de pièces de rechange.

Kataloget er opdelt i 5 afsnit:

1. Beskrivelse af reservedelskataloget.
2. Nummernøgle for monteringsdele.
3. Nummernøgle - viser på hvilke figurer reservedelsnumrene findes.
4. Figurnøgle - viser på hvilke figurer delene findes.
5. Reservedelsliste.

Description of the spare parts book:
Beschreibung des Ersatzteilkataloges:
Description du catalogue de pièces:
Beskrivelse af reservedelskataloget:

The spare parts book is built up as follows:

Fig. 01-29 Standard Fig. 50-59 Hub
 Fig. 30-39 Gear Fig. 60-79 Variation of standard (Accessory)
 Fig. 40-49 PTO drives Fig. 80- Accessory

Der Ersatzkatalog ist so aufgebaut:

Fig. 01-29 Standard Fig. 50-59 Nabe
 Fig. 30-39 Getriebe Fig. 60-79 Variation vom Standard (Zubehör)
 Fig. 40-49 Gelenkwellen Fig. 80- Zubehör

Le catalogue de pièces est arrangé comme suit:

Fig. 01-29 Standard Fig. 50-59 Moyeu
 Fig. 30-39 Boîtier Fig. 60-79 Variation du standard (Accessoire)
 Fig. 40-49 Arbres à cardan Fig. 80- Accessoire

Reservedelskataloget er opbygget således:

Fig. 01-29 Standard Fig. 50-59 Nav
 Fig. 30-39 Gear Fig. 60-79 Variation af standard (Tilbehør)
 Fig. 40-49 Kraftoverføringsakslar Fig. 80- Tilbehør

Position No.:

The position No. marked "()" is not standard.
 Is delivered as accessory.

Positionsnummer:

Die Positionsnummer, die mit "()" gezeichnet ist, ist nicht der Standard.
 Wird als Zubehör geliefert.

No de pos.:

Le numéro de position marqué d'un "()" n'est pas une pièce standard.
 Livrée comme accessoire.

Pos. nr.:

Positionsnummer mærket med "()" er ikke standard.
 Leveres som tilbehør

Article no.:

The article no. marked "T" is not standard. Is delivered as accessories.
 the article no. marked "+":
 Modification is being made.

Warennummer:

Ist eine Warennummer mit "T" gekennzeichnet, wird sie als Zubehör geliefert.
 Eine Warennummer mit "+" ist als Modifikation unterwegs.

No. D'article:

Le no d'article marqué d'un "T" n'est pas un article standard. Livré comme accessoire.
 No. d'article marqué de "+":
 Une modification vientra.

Varenr.:

Varennummer mærket med "T" er ikke standard. Leveres som tilbehør.
 Varennummer mærket med "+":
 ændring undervejs.

POS.	VARENUMMER	ANTAL	BENÆVNELSE	BEZEICHNUNG	DESIGNATION	HERTIL, DAZU TO THIS, A CECI
33.	1340-9153 T	2	KRYDS KREBUTZGARNITUR >=0003219 <=0003448	CENTRE		1340-9157 1
33.1	1350-7005	2	KRYDS KREBUTZGARNITUR >=0003219	CENTRE		1350-9052 4 1350-9104 1
34.	1340-0196	1	PROFILAKSEL PROFILGABEL >=0003219 <=0003448	PROFIL FORK		
34.1	1350-8008	1	PROFILAKSEL PROFILGABEL >=0003219	PROFIL FORK		

Designation:

>=0003219 <=0003448
 Spare part used for machine from serial No. 3219 up to No. 3448 both Nos. included.

Benennung:

>=0003219 <=0003448
 Ersatzteil für Maschinen von Fabrikationsnummer 3219 bis Nr. 3448.

Désignation:

>=0003219 <=0003448
 Pièce de rechange employée sur machines à partir de no de série 3219 jusqu'à et y compris no 3448.

Benævneelse:

>=0003219 <=0003448
 Reservedel anvendt på maskine fra og med fabrikationsnummer 3219 til og med nr. 3448

Quantity:

States quantity of parts for machine.
 In connection with subassemblies:
 Quantity for the assembly.

Anzahl:

Anzahl Teile je maschine.
 Bei Untersammlungen:
 Anzahl je Sammlung.

Quantité:

Quantité de pièces par machine.
 Pour les sous-assemblages: pièces par assemblage.

Antal:

Antal dele pr. maskine.
 Ved undersamlinger: dele pr. samling.

To this:

States which and how many mounting assemblies (screws, nuts, discs etc.) are used with the spare part.
 See under number key for assembly parts

Dazu:

Angabe von Montiergesteilen (Schrauben, Mutttern, Scheiben usw.) die zusammen mit dem Ersatzteil angewendet werden sollen. Siehe Nummerschlüssel für Montagezubehör.

Pour ceci:

Indique lesquelles et combien de pièces de montage (vis, écrous, rondelles etc.) sont employées avec la pièce de rechange. Voir dans la liste de numéros pour pièces de montage.

Hertil:

Angiver hvilke og hvor mange monteringsdele (skruer, møtrikker, skiver osv.) der anvendes sammen med reservedelen. Se under nummemøgle for monteringsdele.

T-0002/1

NUMMERNØGLE FOR MONTERINGSDELE - NUMMERSLØSSEL FÜR MONTAGEZUBEHÖR
 NUMBER KEY FOR ASSEMBLY PARTS - LISTE DE PIÉCES DE MONTAGE

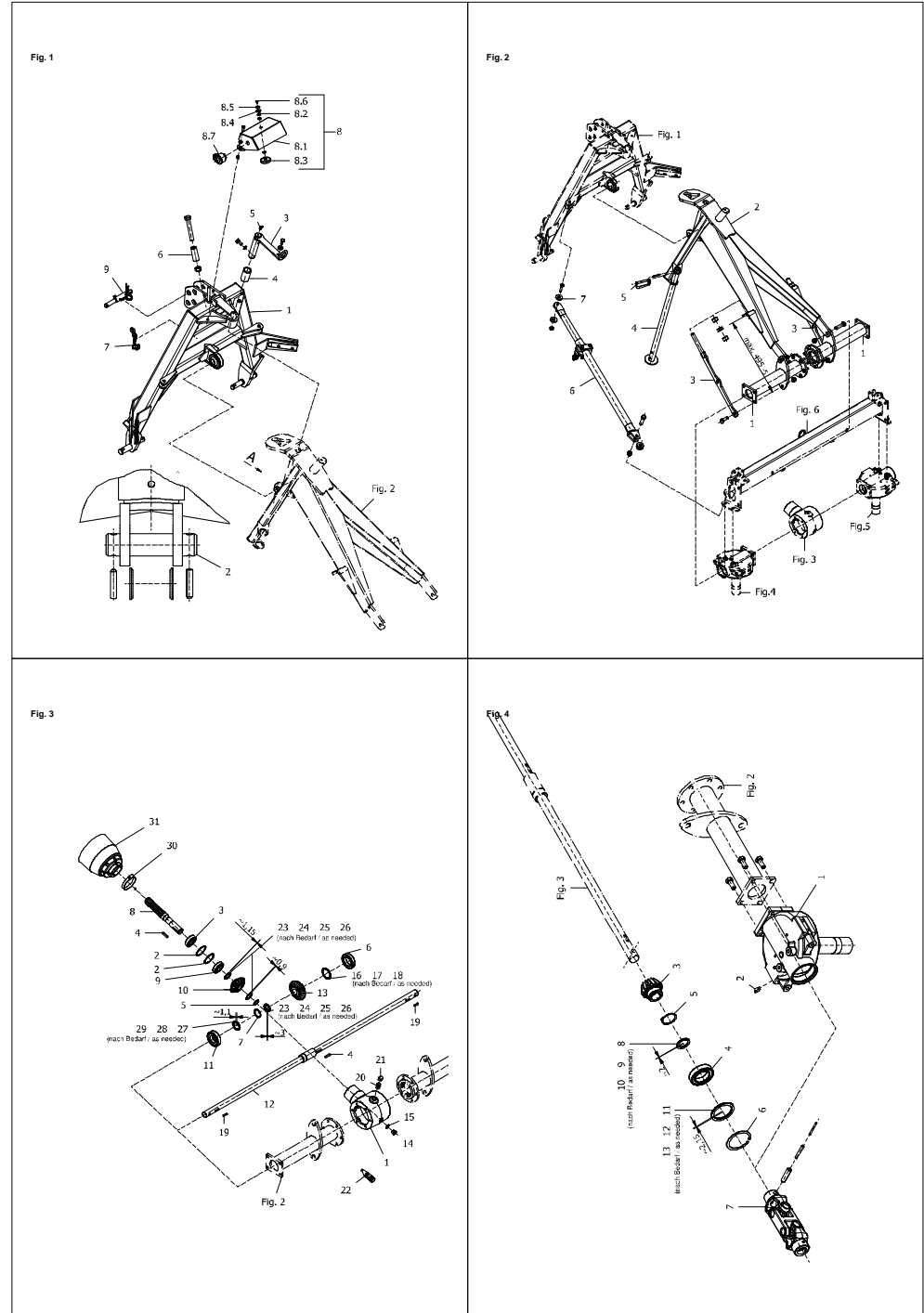
VARENUMMER	BENÆVNELSE	BEZEICHNUNG	DESIGNATION
0657420	STØTTESKIVE	STUETZSCHEIBE	SUPPORT WASHER
1213-2124	STÅLSÆTSKRUE M8-12	ST. SETSCHRAUBE M8-12	STEEL SET SCREW M8-12
1213-2224	STÅLSÆTSKRUE M8-25	ST. SETSCHRAUBE M8-25	STEEL SET SCREW M8-25
1213-3223	STÅLSÆTSKRUE M10-25	ST. SETSCHRAUBE M10-25	STEEL SET SCREW M10-25
1213-4224	STÅLSÆTSKRUE M12-25	ST. SETSCHRAUBE M12-25	STEEL SET SCREW M12-25
1213-4321	STÅLSÆTSKRUE M12-30	ST. SETSCHRAUBE M12-30	STEEL SET SCREW M12-30
1213-4322	STÅLSÆTSKRUE M12-30	ST. SETSCHRAUBE M12-30	STEEL SET SCREW M12-30
1213-4422	STÅLSÆTSKRUE M12-40	ST. SETSCHRAUBE M12-40	STEEL SET SCREW M12-40
1213-5422	STÅLSÆTSKRUE M16-40	ST. SETSCHRAUBE M16-40	STEEL SET SCREW M16-40
1213-5622	STÅLS (TSKRUE M16-60	STEEL SET SCREW M16-60	STEEL SET SCREW M16-60
1214-1326	STÅLSKRUE M5-80	STAHLSECHSKANTSCHRAUBE M5-80	STEEL SCREW M5-80
1214-1329	STÅLSÆTSKRUE M5-90	ST. SETSCHRAUBE M5-90	STEEL SET SCREW M5-90
1214-2226	STÅLSKRUE M8-60	STAHLSECHSKANTSCHRAUBE M8-60	STEEL SCREW M8-60
1214-3226	STÅLSKRUE M10-60	STAHLSECHSKANTSCHRAUBE M10-60	STEEL SCREW M10-60
1214-4222	STÅLSKRUE M12-50	STAHLSECHSKANTSCHRAUBE M12-50	STEEL SCREW M12-50
1214-4226	STÅLSKRUE M12-60	STAHLSECHSKANTSCHRAUBE M12-60	STEEL SCREW M12-60
1214-5220	STÅLSKRUE M16-60	STAHLSECHSKANTSCHRAUBE M16-60	STEEL SCREW M16-60
1214-5421	STÅLSKRUE M18-120	STAHLSECHSKANTSCHRAUBE M18-120	STEEL SCREW M18-120
1215-2224	BREDDESKRUE M8-25	FLACHRUNDSCHRAUBE M8-25	CARRIAGE SCREW M8-25
1215-2520	BR. SKRUE M8-50 8.8 G	BR. SCHRAUBE M8-50 8.8 G	BR. SCREW M8-50 8.8 G
1215-4328	BREDDESKRUE M12-30 KV. 8.8.	FLACHRUNDSCHRAUBE M12-30 Q 8.8	CARRIAGE SCREW M12-30 Q. 8.8
1220-1122	STÅLMØTRIK M5	STAHLMUTTER M5	STEEL NUT M5
1220-1322	NYLOC MØTRIK M5	NYLOC MUTTER M5	NYLOC NUT M5
1220-2321	NYLOC MØTRIK M8	NYLOC MUTTER M8	NYLOC NUT M8
1220-3321	NYLOC MØTRIK M10	NYLOC MUTTER M10	NYLOC NUT M10
1220-4321	NYLOC MØTRIK M12	NYLOC MUTTER M12	NYLOC NUT M12
1220-5321	NYLOC MØTRIK M16	NYLOC MUTTER M16	NYLOC NUT M16
1220-6122	STÅLMØTRIK M20	STAHLMUTTER M20	STEEL NUT M20
1220-6319	NYLOC MØTRIK M18 KV. 8.8	NYLOC MUTTER M18 Q. 8.8	NYLOC NUT M18 Q. 8.8
1241-1205	SKIVE 5,3-15-1,2	SCHEIBE 5,3-15-1,2	WASHER 5,3-15-1,2
1241-1403	SPÆNDESKIVE 9-16-2,0	SCHEIBE 9-16-2,0	WASHER 9-16-2,0
1241-1405	SPÆNDESKIVE R5,5-18-2	SCHEIBE R5,5-18-2	WASHER R5,5-18-2
1241-1503	SPÆNDESKIVE 9-28-3	SCHEIBE 9-28-3	WASHER 9-28-3
1241-2401	SPÆNDESKIVE 11-20-2,5	SCHEIBE 11-20-2,5	WASHER 11-20-2,5
1241-2407	SKIVE 13-20-2	SCHEIBE 13-20-2	WASHER 13-20-2
1241-3403	SPÆNDESKIVE 13-25-2,5	SCHEIBE 13-25-2,5	WASHER 13-25-2,5
1241-3508	SPÆNDESKIVE 13-25-3	SCHEIBE 13-25-3	WASHER 13-25-3
1241-3509	SPÆNDESKIVE 13-37-3	SCHEIBE 13-37-3	WASHER 13-37-3
1241-3902	SPÆNDESKIVE 16-22-0,5	SCHEIBE 16-22-0,5	WASHER 16-22-0,5
1241-5206	SPÆNDESKIVE 21-37-1	SCHEIBE 21-37-1	WASHER 21-37-1
1242-9021	FJEDERRING A5, GALV.	FEDERRING A5	SPRING RING A5
1251-2105	SPÆNDESTIFT 4,0-28	SPANNSTIFT 4,0-28	SPECIAL PIN 4,0-28
1251-3204	SPÆNDESTIFT 5,0-30	SPANNSTIFT 5,0-30	SPECIAL PIN 5,0-30
1251-3401	SPÆNDESTIFT 5-50	SPANNSTIFT 5-50	SPECIAL PIN 5-50
1251-3601	SPÆNDESTIFT 5-70	SPANNSTIFT 5-70	SPECIAL PIN 5-70
1251-4105	SPÆNDESTIFT 6,0-28	SPANNSTIFT 6,0-28	SPECIAL PIN 6,0-28
1251-4305	SPÆNDESTIFT 6,0-45	SPANNSTIFT 6,0-45	SPECIAL PIN 6,0-45
1251-5205	SPÆNDESTIFT 8,0-36	SPANNSTIFT 8,0-36	SPECIAL PIN 8,0-36
1251-5305	SPÆNDESTIFT 8,0-40	SPANNSTIFT 8,0-40	SPECIAL PIN 8,0-40
1251-5403	SPÆNDESTIFT 8-50	SPANNSTIFT 8-50	SPECIAL PIN 8-50
1251-5602	SPÆNDESTIFT 8-70	SPANNSTIFT 8-70	SPECIAL PIN 8-70
1251-7403	SPÆNDESTIFT 13-50	SPANNSTIFT 13-50	SPECIAL PIN 13-50
1251-7602	SPÆNDESTIFT 13-70	SPANNSTIFT 13-70	SPECIAL PIN 13-70
1338-0110	PASFEDER 8-7-32	FEDERKEIL 8-7-32	FLAT KEY 8-7-32

FIGURNØGLE - FIGURSCHLÜSSEL - FIGURE KEY - LISTE DE FIGURES

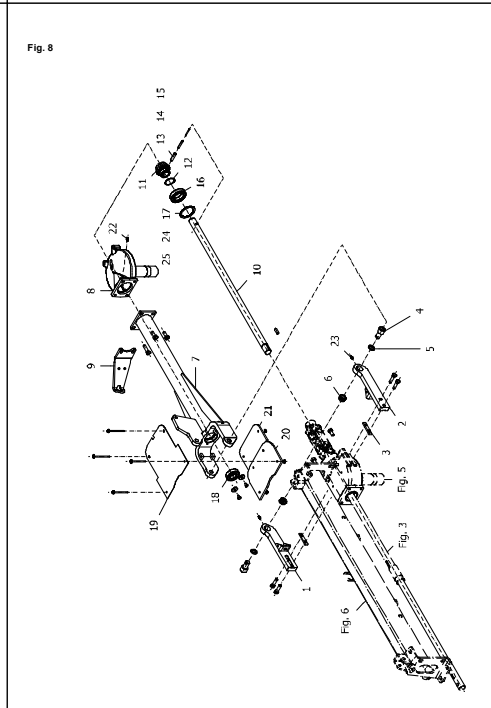
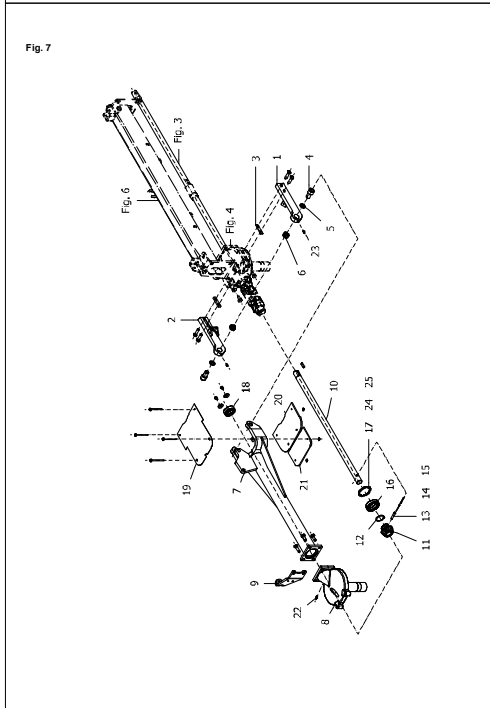
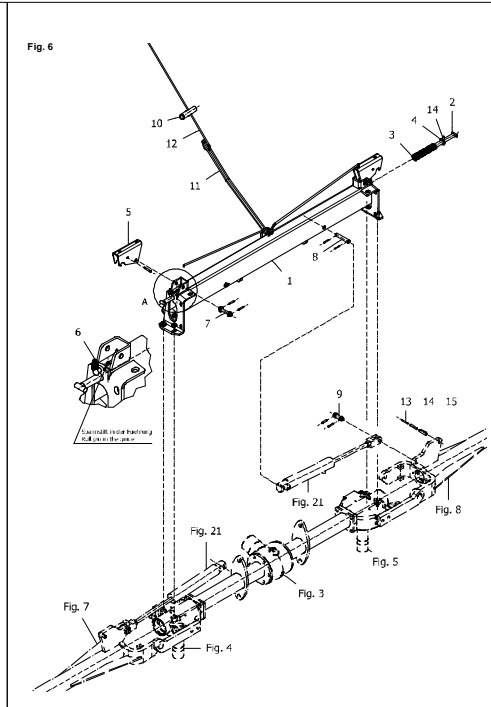
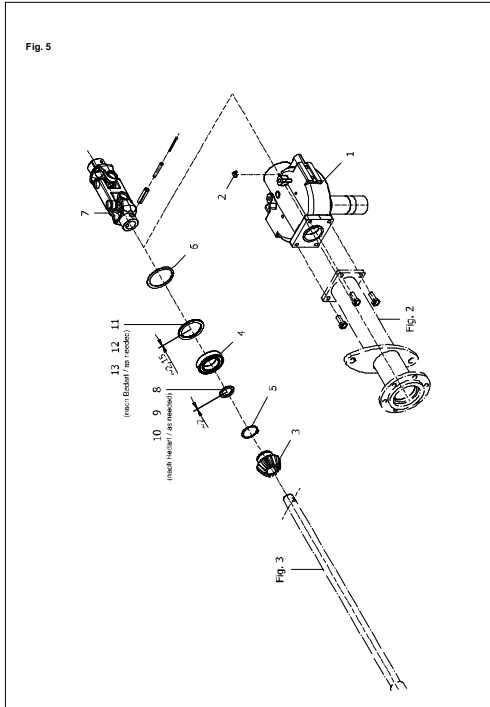
T-0002/1

NUMERNØGLE - NUMMERSCHLUSSEL - NUMBER KEY - LISTE DES NUMEROS

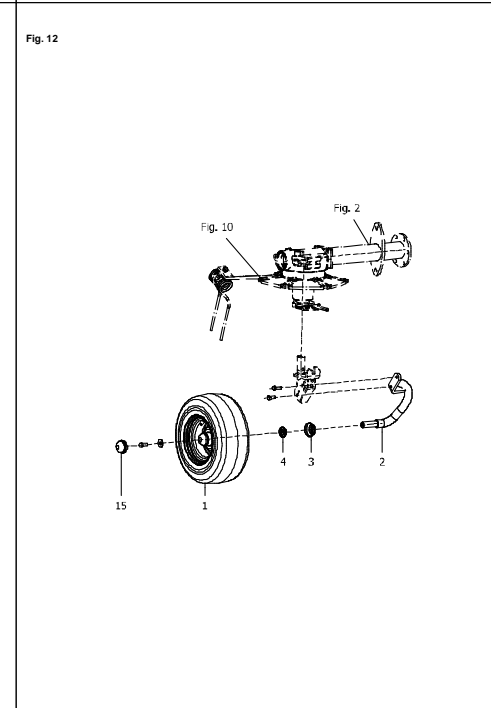
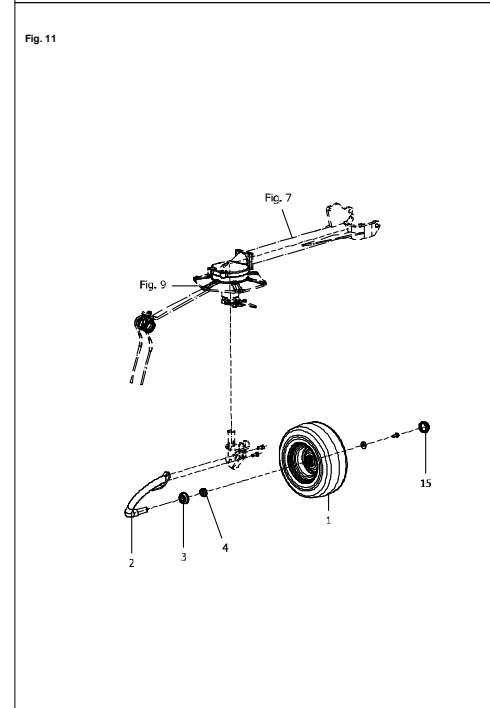
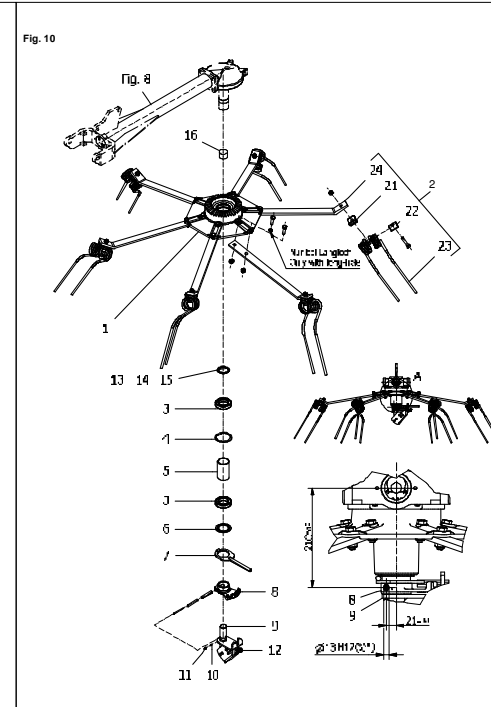
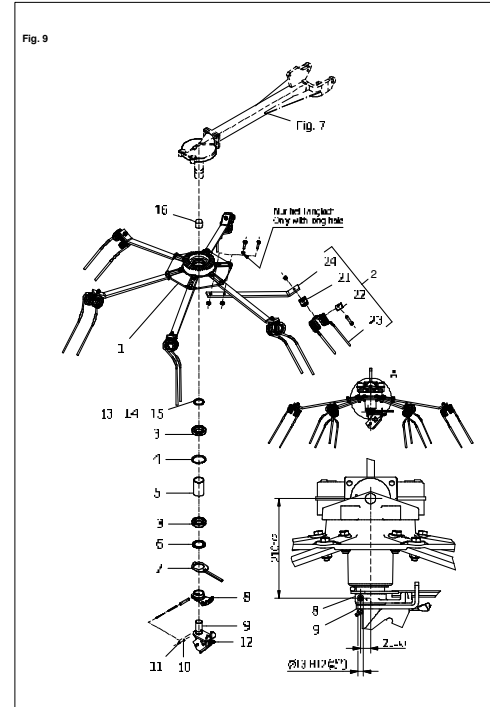
VARENUMMER	FIGUR	POS.	VARENUMMER	FIGUR	POS.	VARENUMMER	FIGUR	POS.	VARENUMMER	FIGUR	POS.
PR80-7000	16.	2.	0634021	1.	3.	1241-7905	3.	25.	1600931	4.	1.
PR80-7002	16.	3.	0634070	1.	4.	1241-7905	4.	10.	1600931	5.	1.
PR80-7044	16.	4.	0635570	15.	9.	1241-7905	5.	10.	1600932	4.	14.
0015170	7.	23.	0637591	1.	6.	1241-8901	3.	27.	1600932	5.	14.
0015170	8.	23.	0640340	4.	7.	1241-8903	3.	28.	1600940	3.	1.
0015210	1.	5.	0640340	5.	7.	1241-8904	3.	29.	1600950	7.	10.
0127330	1.	9.	0641420	16.	7.	1241-9903	3.	16.	1600950	8.	10.
0127330	86.	11.	0643700	6.	9.	1241-9905	3.	17.	1600960	3.	12.
0195140	6.	10.	0645720	9.	10.	1241-9905	9.	15.	1601020	4.	3.
0205530	15.	12.	0645720	10.	10.	1241-9905	10.	15.	1601020	5.	3.
0299970	16.	5.	0652480	84.	11.	1241-9906	3.	18.	1601030	7.	19.
0299970	86.	47.	0652490	84.	15.	1241-9906	9.	14.	1601030	8.	19.
0407190	3.	30.	0652500	84.	16.	1241-9906	10.	14.	1601040	7.	21.
0407220	84.	5.	0652510	84.	10.	1241-9907	9.	13.	1601040	8.	21.
0411160	84.	39.	0652520	84.	14.	1241-9907	10.	13.	1601070	7.	9.
0422760	3.	9.	0652540	84.	12.	1241-9919	7.	17.	1601070	8.	9.
0449910	3.	20.	0653390	16.	6.	1241-9919	8.	17.	1601080	14.	2.
0454730	22.	8.	0654820	6.	12.	1241-9926	4.	11.	1601100	6.	5.
0459630	3.	31.	0654950	84.	7.	1241-9926	5.	11.	1601400	15.	1.
0461650	22.	9.	0654960	84.	17.	1241-9926	7.	24.	1601410	15.	2.
0461660	22.	6.	0654990	84.	4.	1241-9926	8.	24.	1601420	15.	4.
0464760	84.	38.	0655190	84.	1.	1241-9927	4.	12.	1601470	1.	81.
0466960	6.	6.	0655200	84.	2.	1241-9927	5.	12.	1602020	81.	1.
0466980	6.	3.	0655210	84.	3.	1241-9927	7.	25.	1602040	2.	7.
0468740	3.	6.	0658460	86.	32.	1241-9927	8.	25.	1602050	81.	3.
0468740	9.	3.	0659170	11.	3.	1241-9928	4.	13.	1602060	81.	2.
0468740	10.	3.	0659170	12.	3.	1241-9928	5.	13.	1602070	81.	5.
0469260	22.	1.	0659170	86.	30.	1251-3303	6.	13.	1602080	81.	6.
0481440	22.	5.	0659180	11.	4.	1251-5305	6.	14.	1603440	1.	8.
0484340	84.	8.	0659180	12.	4.	1251-7305	6.	15.	1603520	10.	2.
0517440	1.	7.	0659180	86.	31.	1255-3201	3.	5.	1603530	9.	2.
0602140	2.	5.	0661252	1.	1.	1255-4201	3.	7.	1606220	85.	10.
0607350	7.	13.	0661380	15.	10.	1255-4202	4.	5.	1606270	85.	2.
0607350	8.	13.	0661570	15.	5.	1255-4202	5.	5.	1607970	85.	1.
0607360	7.	14.	0661940	86.	50.	1255-4202	7.	12.	1608060	7.	5.
0607360	8.	14.	0665120	1.	2.	1255-4202	8.	12.	1608060	8.	5.
0607370	7.	15.	0673700	9.	21.	1255-5102	3.	2.	1613750	85.	9.
0607370	8.	15.	0673700	10.	21.	1255-6102	4.	6.	1619891	86.	10.
0608760	9.	24.	0673721	9.	22.	1255-6102	5.	6.	1626020	86.	9.
0608760	10.	24.	0673721	10.	22.	1255-7102	9.	4.	1632861	86.	100.
0612290	2.	3.	0673743	9.	23.	1255-7102	10.	4.	1632880	86.	2.
0616780	3.	10.	0673744	10.	23.	1311-8648	15.	11.	1632890	86.	3.
0618240	11.	15.	0687510	6.	8.	1311-8660	3.	14.	1632900	86.	5.
0618240	12.	15.	0688330	86.	52.	1313-1103	7.	22.	1632930	86.	6.
0618240	86.	35.	0688380	86.	54.	1313-1103	8.	22.	1632960	86.	7.
0622510	2.	4.	0689550	85.	5.	1313-1103	9.	11.	1632990	86.	8.
0623660	14.	4.	1192-0104	3.	22.	1313-1103	10.	11.	1633010	86.	12.
0623690	14.	3.	1213-1120	1.	86.	1313-2202	4.	2.	1633100	86.	1.
0623750	9.	8.	1213-4224	86.	34.	1313-2202	5.	2.	1633130	86.	20.
0623750	10.	8.	1214-3322	86.	17.	1315-0232	80.	1.	1638750	85.	21.
0623860	9.	6.	1214-3426	81.	12.	1317-0724	1.	82.	1638790	85.	20.
0623860	10.	6.	1214-4322	85.	26.	1317-1016	1.	87.	1640450	6.	7.
0623920	9.	16.	1214-4326	86.	15.	1331-2306	4.	4.	1643460	85.	30.
0623920	10.	16.	1214-4330	85.	3.	1331-2306	5.	4.	1643470	85.	15.
0624190	9.	7.	1214-4422	86.	16.	1331-2306	7.	16.	1650220	16.	8.
0624190	10.	7.	1214-4426	85.	25.	1331-2306	8.	16.	2520-012X	11.	1.
0624390	14.	5.	1214-4426	86.	14.	1331-3303	3.	3.	2520-012X	12.	1.
0624630	14.	1.	1214-6422	86.	53.	1331-3303	7.	18.	2520-183X	15.	8.
0624670	7.	8.	1219-0255	85.	16.	1331-3303	8.	18.	2560-001X	15.	6.
0624670	8.	8.	1220-3321	81.	14.	1331-3304	3.	11.	2560-002X	15.	7.
0624680	9.	1.	1220-3321	86.	18.	1338-0146	3.	4.	2560-003X	15.	3.
0624680	10.	1.	1220-4321	85.	27.	1338-0148	3.	19.	2560-008X	3.	8.
0624720	3.	13.	1220-4321	86.	19.	1392-0110	85.	6.	2560-009X	80.	2.
0624740	7.	11.	1220-4622	85.	4.	1393-0121	3.	21.	2600-816X	16.	1.
0624740	8.	11.	1220-6321	86.	55.	1401140	84.	37.	4500-0016	84.	100.
0624750	9.	5.	1220-6520	7.	6.	1401180	1.	83.	4500-0033	82.	1.
0624750	10.	5.	1220-6520	8.	6.	1408420	84.	40.	4500-0034	83.	1.
0624810	2.	1.	1241-1206	1.	85.	1417580	81.	8.	4500-0060	85.	100.
0624910	7.	20.	1241-2408	81.	13.	1417960	81.	9.	4500-0082	80.	100.
0624910	8.	20.	1241-3403	1.	84.	1424920	9.	12.			
0625000	7.	3.	1241-3506	22.	11.	1424920	10.	12.			
0625000	8.	3.	1241-3509	86.	33.	1600550	2.	6.			
0625130	6.	2.	1241-4302	3.	15.	1600550	81.	100.			
0627590	7.	4.	1241-4606	6.	4.	1600750	2.	2.			
0627590	8.	4.	1241-6605	86.	51.	1600760	21.	1.			
0628740	40.	1.	1241-7901	3.	26.	1600770	7.	7.			
0628900	6.	11.	1241-7903	3.	23.	1600770	8.	7.			
0629120	22.	10.	1241-7903	4.	8.	1600830	7.	2.			
0629131	11.	2.	1241-7903	5.	8.	1600830	8.	2.			
0629131	12.	2.	1241-7904	3.	24.	1600850	7.	1.			
0633750	9.	9.	1241-7904	4.	9.	1600850	8.	1.			
0633750	10.	9.	1241-7904	5.	9.	1600880	6.	1.			



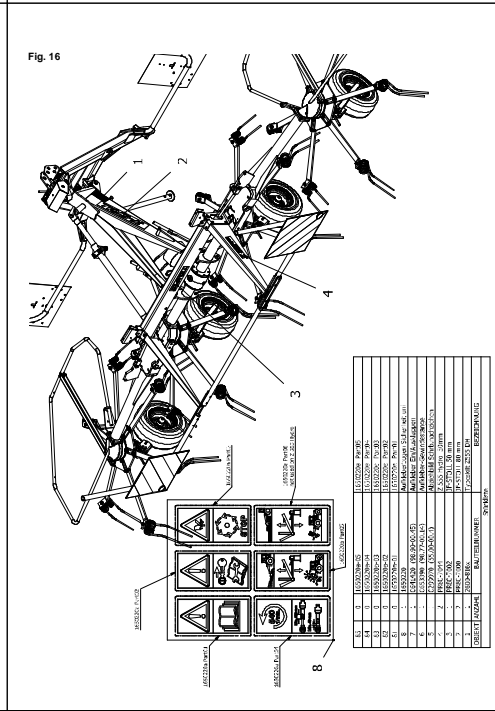
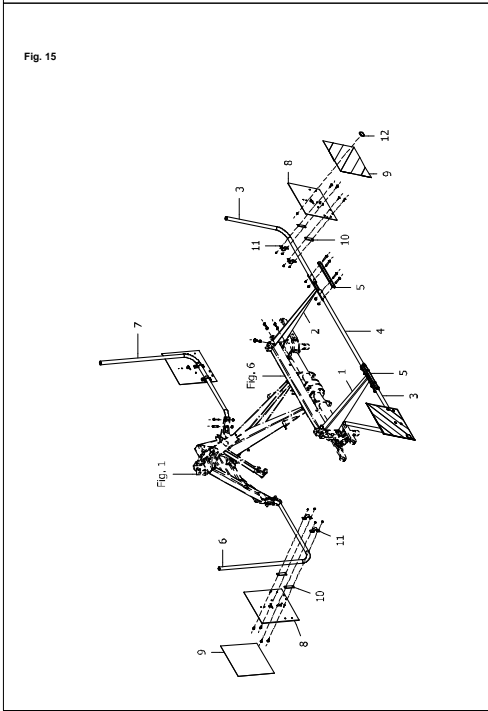
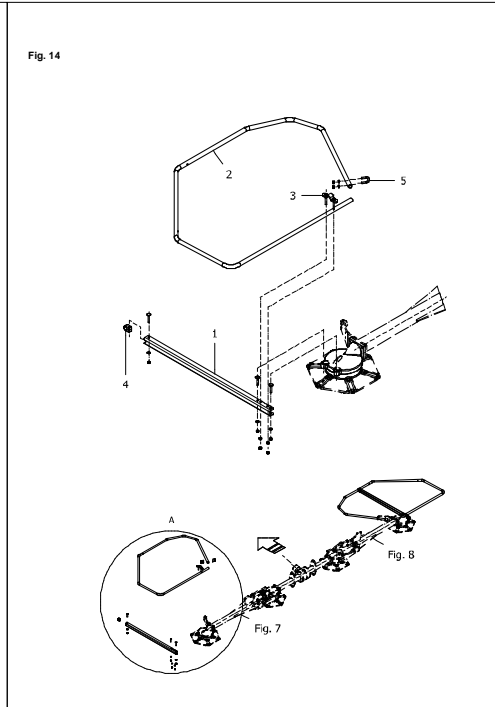
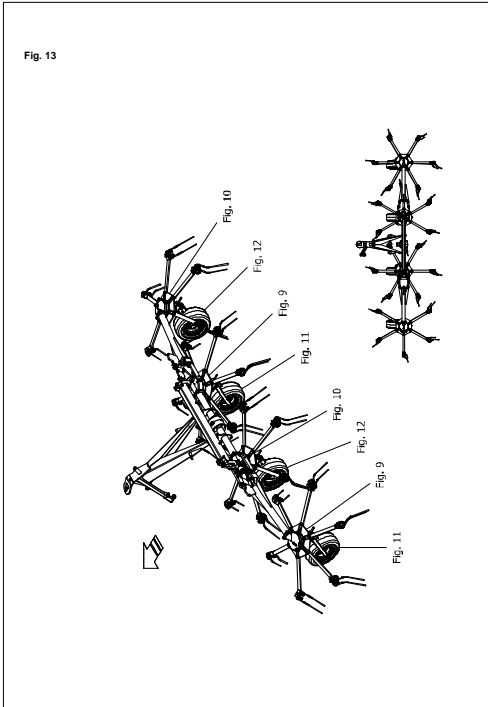
FIGURNØGLE - FIGURSCHLÜSSEL - FIGURE KEY - LISTE DE FIGURES



FIGURNØGLE - FIGURSCHLÜSSEL - FIGURE KEY - LISTE DE FIGURES



FIGURNØGLE - FIGURSCHLÜSSEL - FIGURE KEY - LISTE DE FIGURES



FIGURNØGLE - FIGURSCHLÜSSEL - FIGURE KEY - LISTE DE FIGURES

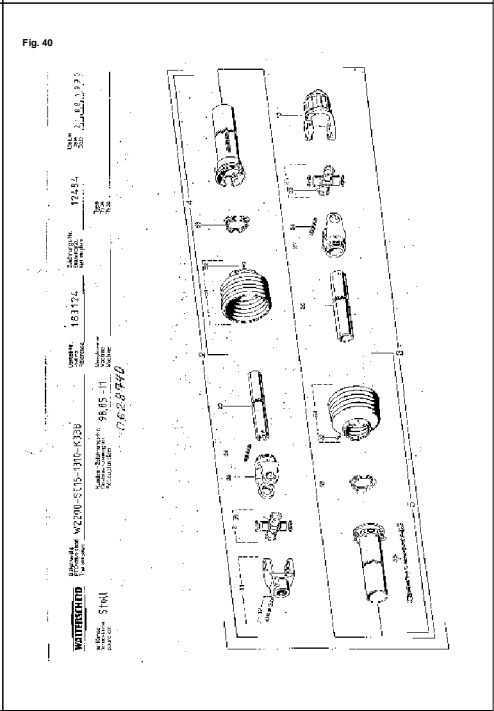
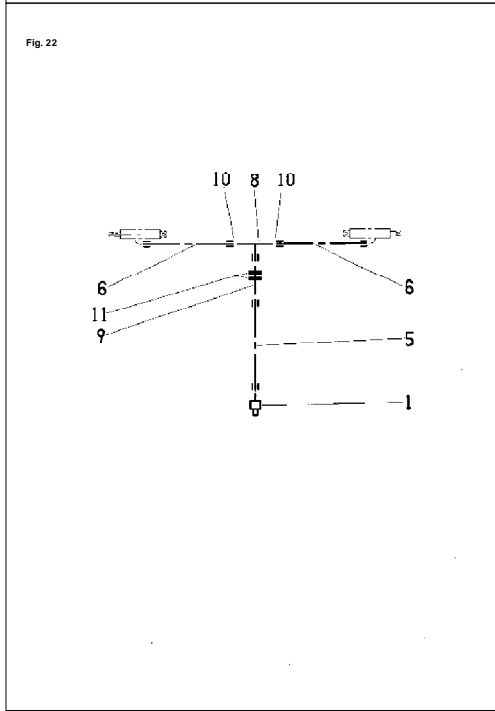
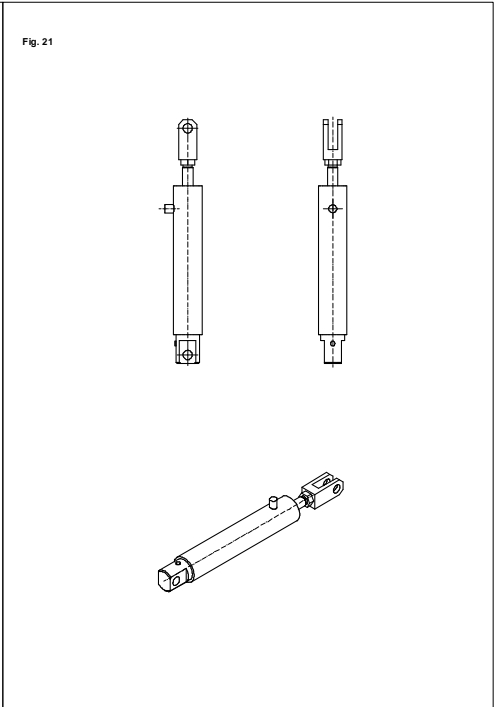
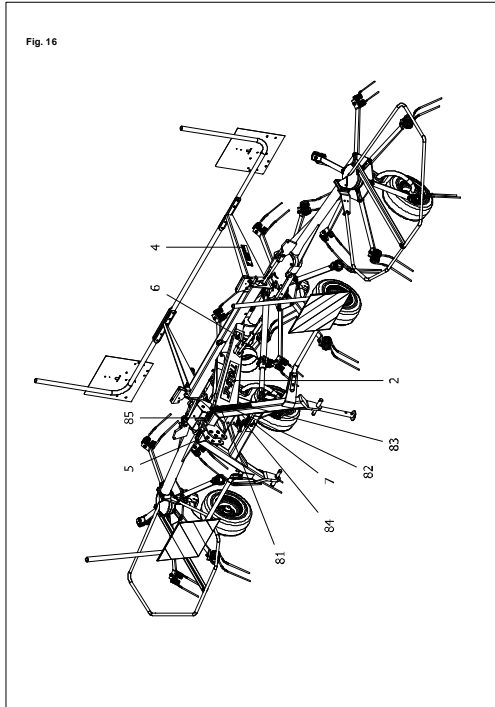
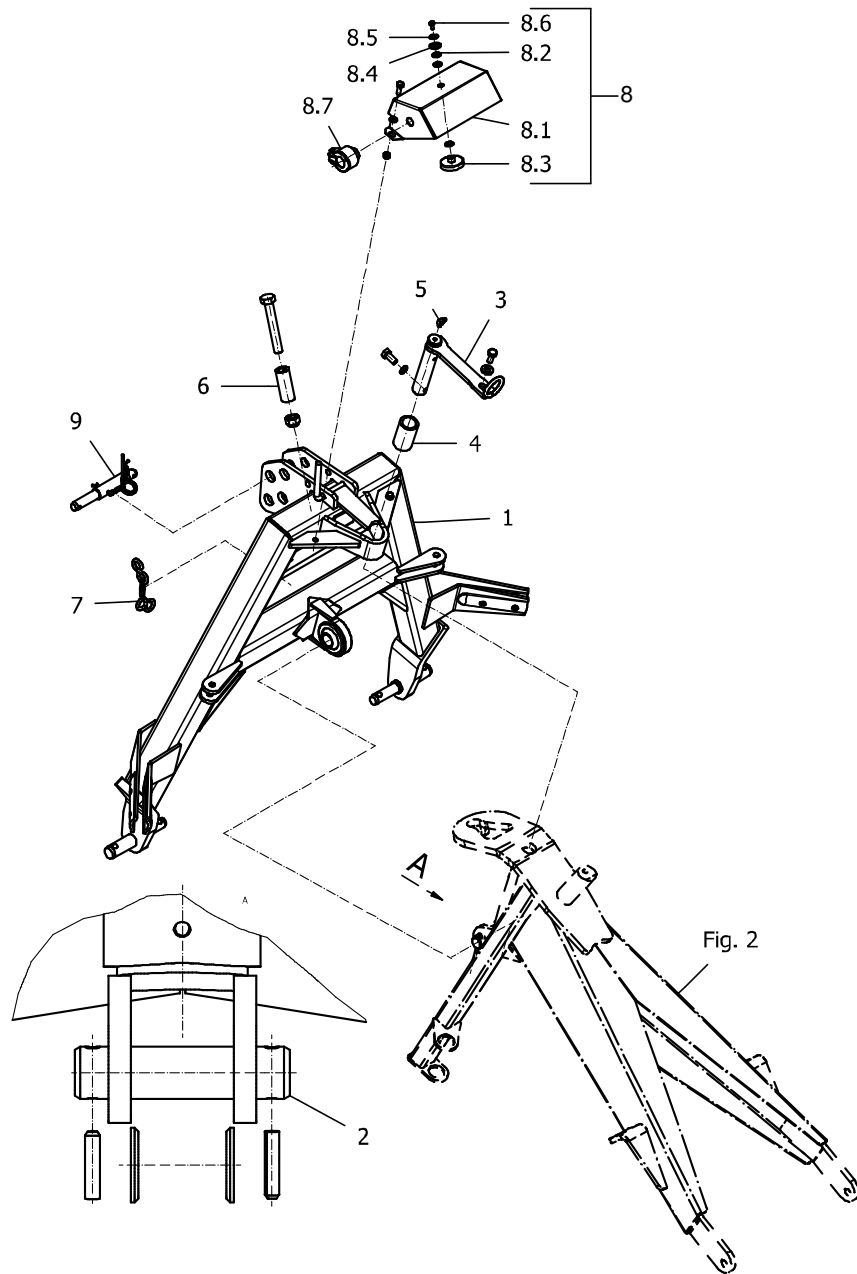


Fig. 1



T-0002/1 Z 555 HYDRO

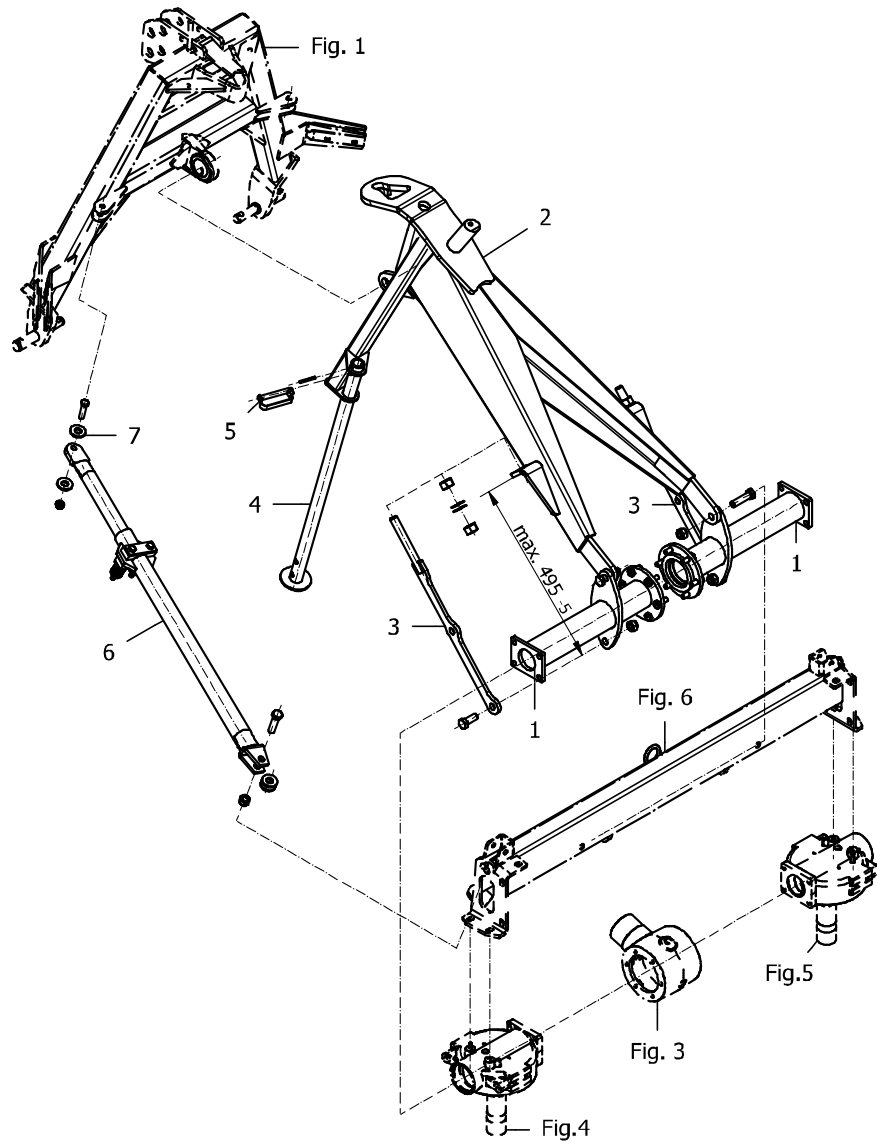
FIG. 1.

>=6020141681

HERTIL, DAZU,
TO THIS, A CECI

POS.	VARENUMMER	ANTAL	BENÆVNELSE	BEZEICHNUNG	DESIGNATION		
1.	0661252	1	TREPUNKTSBUK DREIPUNKTSBOCK GSW		3 POINT HEADSTOCK		
2.	0665120	1	BOLT Ø28 X 115 DIN671 BOLZEN Ø28 X 115 DIN671		BOLT Ø28 X 115 DIN671	0657420 1251-5205	2 2
3.	0634021	1	BOLT BOLZEN GSW		PIN	1213-3223 1213-4224 1241-2401 1241-3508	1 1 1 1
4.	0634070	1	RULLE ROLLE		ROLLER		
5.	0015210	1	SMØRE NIPPEL D71412 SCHMIERNIPPEL D71412		GREASE NIPPLE D 71412		
6.	0637591	1	SP-STIFT SPANNSTIFT		SPRING PIN	1214-5421 1220-6319	1 1
7.	0517440	1	KÆDE RUNDSTAHLKETTE		ROUND IRON CHAIN		
8.	1603440	1	AFDEKNING ABDECKUNG KPL		COVERING	1213-2224 1220-2321 1241-1403	2 2 2
9.	0127330	1	BOLT STECKBOLZEN KPL		HITCH PIN		
81.	1601470	1	AFDEKNING ABDECKUNG		COVERING		
82.	1317-0724	3	O-RING 12-3 O-RING 12-3		O-RING 12-3		
83.	1401180	1	MAGNET SKIVE HAFTMAGNETSCHEIBE H 50		MAGNETIC WASHER		
84.	1241-3403	1	SPANDESKIVE 13-25-2,5 SCHEIBE 13-25-2,5		WASHER 13-25-2,5		
85.	1241-1206	1	SPANDESKIVE 6,4-18-1,6 SCHEIBE 6,4-18-1,6		WASHER 6,4-18-1,6		
86.	1213-1120	1	STÅLSÆTSKRUE M6-12 ST. SETSCHRAUBE M6-12		STEEL SET SCREW M6-12		
87.	1317-1016	1	STIK-HOLDER STECKERHALTER		PLUG HOLDER		

Fig. 2



T-0002/1 Z 555 HYDRO

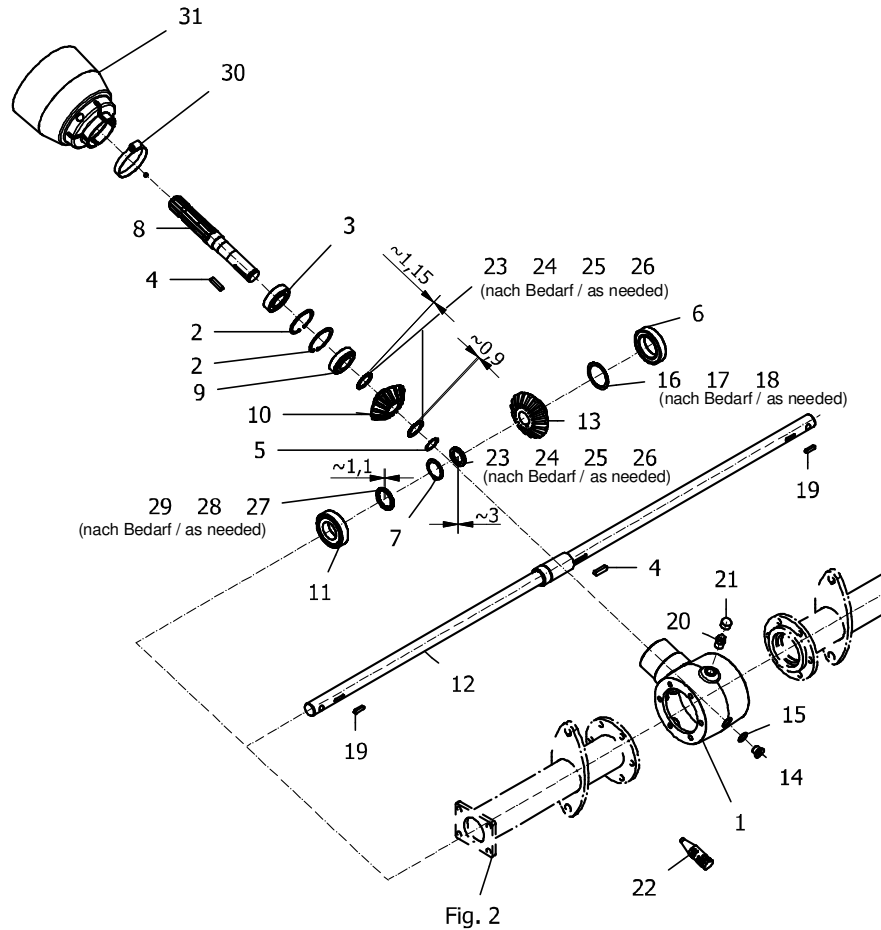
FIG. 2.

>=6020141681

HERTIL, DAZU,
TO THIS, A CECI

POS.	VARENUMMER	ANTAL	BENÆVNELSE	BEZEICHNUNG	DESIGNATION		
1.	0624810	2	GEAR ARM SV. GETRIEBEARM GSW		GEAR ARM WELDED	1213-4321	6
2.	1600750	1	UDLIGGER AUSLEGER GSW		ARM	1213-5622 1220-5321	2 2
3.	0612290	2	GEVINDSTANG GEWINDESTANGE GSW		THREADED ROD	1213-5422 1220-5321 1220-6122 1241-5206	1 1 2 2
4.	0622510	1	STØTTEBEN STUETZE GSW		SUPPORT	1251-4305	1
5.	0602140	1	FJEDDERBOLT 12X80/95 FEDERSTECKBOLZEN 12X80/95		SAFETY PIN		
6.	1600550	1	STØDDEMPER SAML STOSSDAEMPFER KPL		SHOCK ABSORBER	1214-4222 1214-5220 1220-4321 1220-5321	1 1 1 1
7.	1602040	4	SKIVE SCHEIBE		WASHER		

Fig. 3



T-0002/1 Z 555 HYDRO

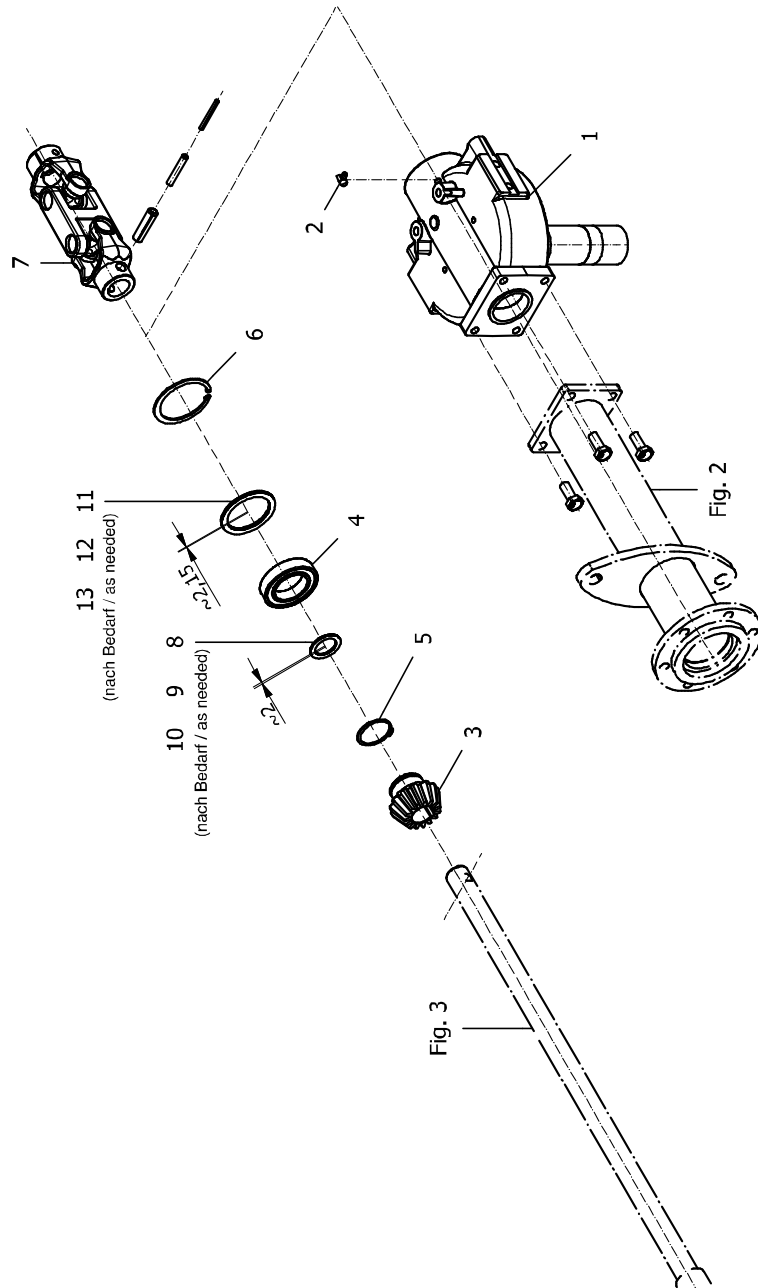
FIG. 3.

>=6020141681

HERTIL, DAZU,
TO THIS, A CECI

POS.	VARENUMMER	ANTAL	BENÄVNELSE	BEZEICHNUNG	DESIGNATION
1.	1600940	1	GEARKASSE GETRIEBEGEHÄUSE R 616	GEARBOX	
2.	1255-5102	2	LÄSERING 62 MM INDVENDIG SICHERUNGSRING 62 MM INNEN	SNAP RING 62 MM INNER	
3.	1331-3303	1	KUGELLEJE 6206 2RS KUGELLAGER 6206 2RS	BALL BEARING 6206 2RS	
4.	1338-0146	2	PASFEDER FEDERKEIL	FLAT KEY	
5.	1255-3201	1	LÄSERING 30 MM UDVENDIG SICHERUNGSRING 30 MM AUSSEN	SNAP RING 30 MM OUTER	
6.	0468740	1	KUGELLEJE RIKGL 6010 2RS D 625	GRV BALL BEAR	
7.	1255-4201	1	LÄSERING 40 MM UDVENDIG SICHERUNGSRING 40 MM AUSSEN	SNAP RING 40 MM OUTER	
8.	2560-008X	1	DRIVAKSEL ANTRIEBSWELLE	DRIVING SHAFT	
9.	0422760	1	KEGLE RULLELEJE 30206 KEGEL ROLLENLAGER 30206	CONICAL BEARING 30206	
10.	0616780	1	TANDHJUL KEGELRAD M 5,5 Z16	BEVEL GEAR	
11.	1331-3304	1	KUGELLEJE 6208 2RS KUGELLAGER 6208 2RS	BALL BEARING 6208 2RS	
12.	1600960	1	WELLE IN KPL WELLE IN KPL		
13.	0624720	1	TANDHJUL KEGELRAD M 5,5 Z19	BEVEL GEAR	
14.	1311-8660	1	RÖRPROP VERSCHLUSS-SCHRAUBE	PLUG FOR TUBE	
15.	1241-4302	1	PAKNING DICHTUNG	GASKET	
16.	1241-9903	1	PASSKIVE 50-60-0,1 SCHEIBE 50-60-0,1	WASHER 50-60-0,1	
17.	1241-9905	1	PASSKIVE 50-60-0,3 SCHEIBE 50-60-0,3	WASHER 50-60-0,3	
18.	1241-9906	1	PASSKIVE 50-60-0,5 SCHEIBE 50-60-0,5	WASHER 50-60-0,5	
19.	1338-0148	2	PASFEDER A8-5-28 FEDERKEIL A8-5-28	FLAT KEY A8-5-28	
20.	0449910	1	UDLUFTNINGSVENTIL ENTLÜFTUNGSVENTIL	AIRING VALVE	
21.	1393-0121	1	MØTRIKHETTE HUTMUTTER	CAP NUT	
22.	1192-0104	1	FEDT ALVANIA FETT	GREASE	
23.	1241-7903	4	PASSKIVE 30-40-0,3 SCHEIBE 30-40-0,3	WASHER 30-40-0,3	
24.	1241-7904	2	PASSKIVE 30-40-5 SCHEIBE 30-40-5	WASHER 30-40-5	
25.	1241-7905	4	PASSKIVE 30-40-1,0 SCHEIBE 30-40-1,0	WASHER 30-40-1,0	
26.	1241-7901	6	PASSKIVE 30-40-0,1 SCHEIBE 30-40-0,1	WASHER 30-40-0,1	
27.	1241-8901	2	PASSKIVE 40-50-0,1 SCHEIBE 40-50-0,1	WASHER 40-50-0,1	
28.	1241-8903	2	PASSKIVE 40-50-0,3 SCHEIBE 40-50-0,3	WASHER 40-50-0,3	
29.	1241-8904	2	PASSKIVE 40-50-0,5 SCHEIBE 40-50-0,5	WASHER 40-50-0,5	
30.	0407190	1	SLANGEHOLDER SCHLAUCHSCHELLE D 3017	HOSE CLAMP	
31.	0459630	1	BEKVTTELSES TRAGT SCHUTZTRICHTER	PROTECTIVE FUNNEL	

Fig. 5



T-0002/1 Z 555 HYDRO

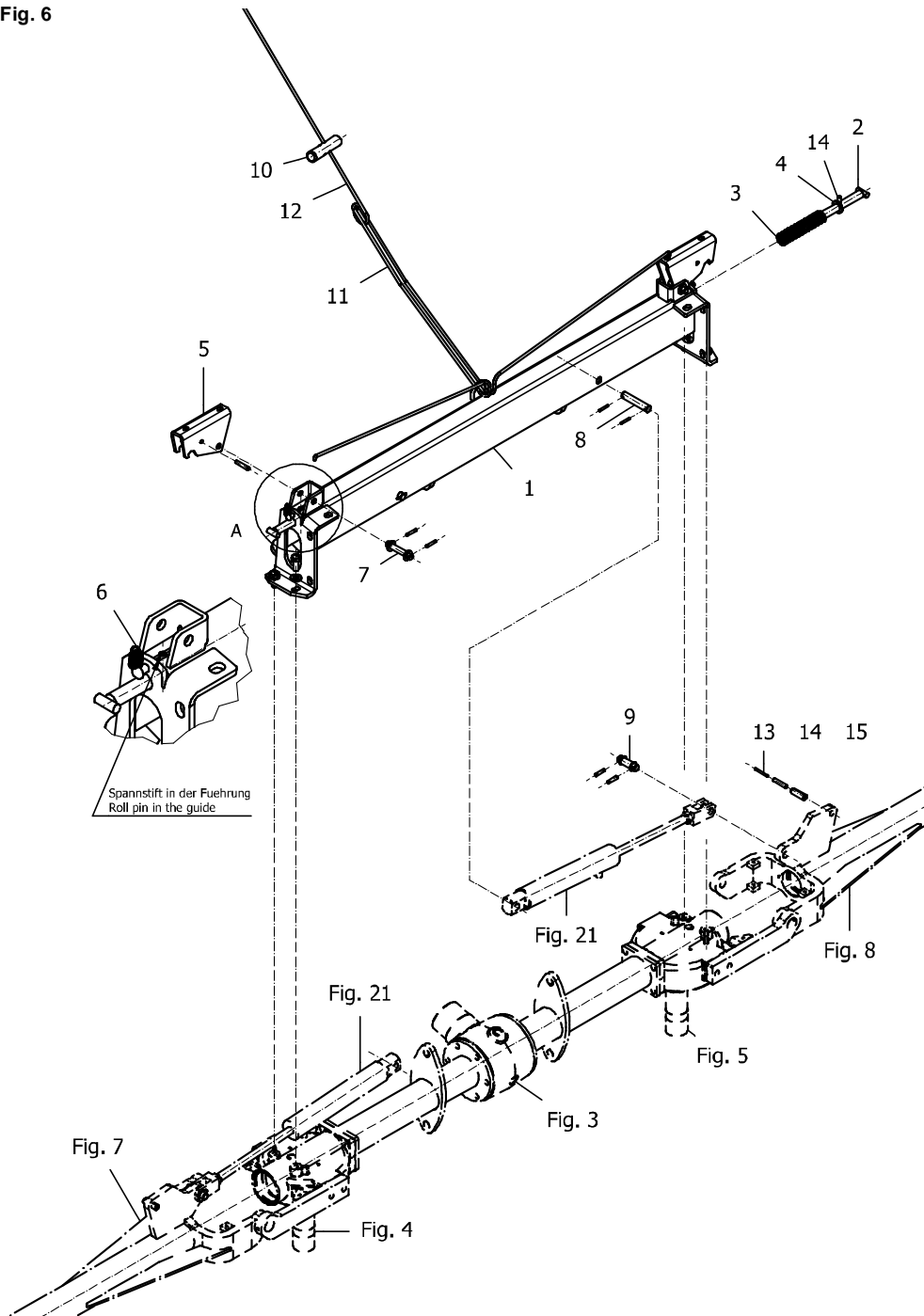
FIG. 5.

>=6020141681

HERTIL, DAZU,
TO THIS, A CECI

POS.	VARENUMMER	ANTAL	BENÆVNELSE	BEZEICHNUNG	DESIGNATION		
1.	1600930	1	GEARKASSE INDEN V./H. GETRIEBEGEH. INNEN LI/RE	GEARBOX INSIDE LEFT/RIGHT		1213-4321	4
2.	1313-2202	1	SMØRENI PPEL 45 GR. SCHMIERNIPPEL 45 GR.	GREASE NIPPLE 45 GR.			
3.	1601020	1	KEGLEHJUL IN Z15 KEGELRAD IN Z15	BEVEL GEAR IN Z15			
4.	1331-2306	1	KUGLELEJE 6009 2RS KUGELLÆGER 6009 2RS	BALL BEARING 6009 2RS			
5.	1255-4202	1	LÆSERING 45 MM UDVENDIG SICHERINGSRING 45 MM AUSSEN	SNAP RING 45 MM OUTER			
6.	1255-6102	1	LÆSERING 70 MM UDVENDIG SICHERINGSRING 70 MM AUSSEN	SNAP RING 70 MM OUTER			
7.	0640340	1	DOBBELT KRYDSLED W 2200 DOPPELKREUZGELENK W 2200	DOUBLE UNIVERSAL JOINT		1251-3401 1251-5403 1251-7403	1 1 1
8.	1241-7903	1	PASSKIVE 30-40-0,3 SCHEIBE 30-40-0,3	WASHER 30-40-0,3			
9.	1241-7904	2	PASSKIVE 30-40-5 SCHEIBE 30-40-5	WASHER 30-40-5			
10.	1241-7905	1	PASSKIVE 30-40-1,0 SCHEIBE 30-40-1,0	WASHER 30-40-1,0			
11.	1241-9926	2	SPÆNDESKIVE 60-75-0,3 SCHEIBE 60-75-0,3	WASHER 60-75-0,3			
12.	1241-9927	2	SPÆNDESKIVE 60-75-0,5 SCHEIBE 60-75-0,5	WASHER 60-75-0,5			
13.	1241-9928	2	SPÆNDESKIVE 60-75-1,0 SCHEIBE 60-75-1,0	WASHER 60-75-1,0			

Fig. 6



T-0002/1 Z 555 HYDRO

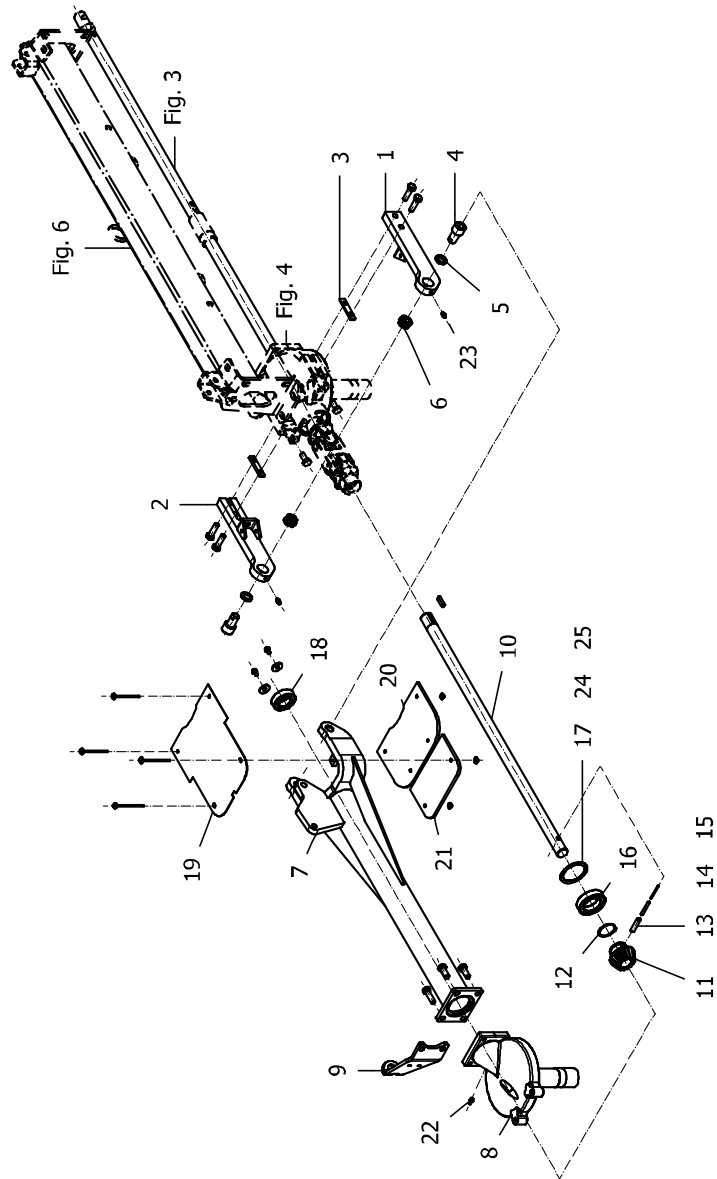
FIG. 6.

>=6020141681

HERTIL, DAZU,
TO THIS, A CECI

POS.	VARENUMMER	ANTAL	BENÆVNELSE	BEZICHTUNG	DESIGNATION		
1.	1600880	1	TREPUNKTS OPHÆNG DREIPKT. AUFNAHME		THREE POINT SUPPORT	1213-4321 1241-3508	4 4
2.	0625130	2	TRYK STANG DRUCKSTREBE		PRESS STRIVING		
3.	0466980	2	TRYKFJEDER 4X29X130 GALV DRUCKFEDER		COMPRESSION SPRING		
4.	1241-4606	2	SPÆNDESKIVE 19-30-4 SCHEIBE 19-30-4		WASHER 19-30-4		
5.	1601100	2	LÆS VERRIEGELUNG		LATCH	1251-5305	1
6.	0466960	2	TRÆKFJEDER 1,4X15X34,9 GALV ZUGFEDER 1,4X15X34,9 GALV		PULL SPRING 1,4X15X34,9 GALV		
7.	1640450	2	BOLT BOLZEN @13X77 DIN 671 ZNB		BOLT	1241-3403 1251-3204	2 2
8.	0687510	2	BOLT BOLZEN @16X80 DIN 671		BOLT	1251-2105	2
9.	0643700	2	BOLT Ø16-55 BOLZEN 16X55 6X40		PIN	1241-3902 1251-4105	2 2
10.	0195140	1	HÆNDTAG GRIFF		LEVER		
11.	0628900	1	TOV SEIL D6X3000		ROPE		
12.	0654820	1	TOV SEIL D=6/L=2450		ROPE		
13.	1251-3303	2	SPÆNDESTIFT 5,0-40 SPANNSTIFT 5,0-40		SPECIAL PIN 5,0-40		
14.	1251-5305	4	SPÆNDESTIFT 8,0-40 SPANNSTIFT 8,0-40		SPECIAL PIN 8,0-40		
15.	1251-7305	2	SPÆNDESTIFT 13,0-40 SPANNSTIFT 13,0-40		SPECIAL PIN 13,0-40		

Fig. 7



T-0002/1 Z 555 HYDRO

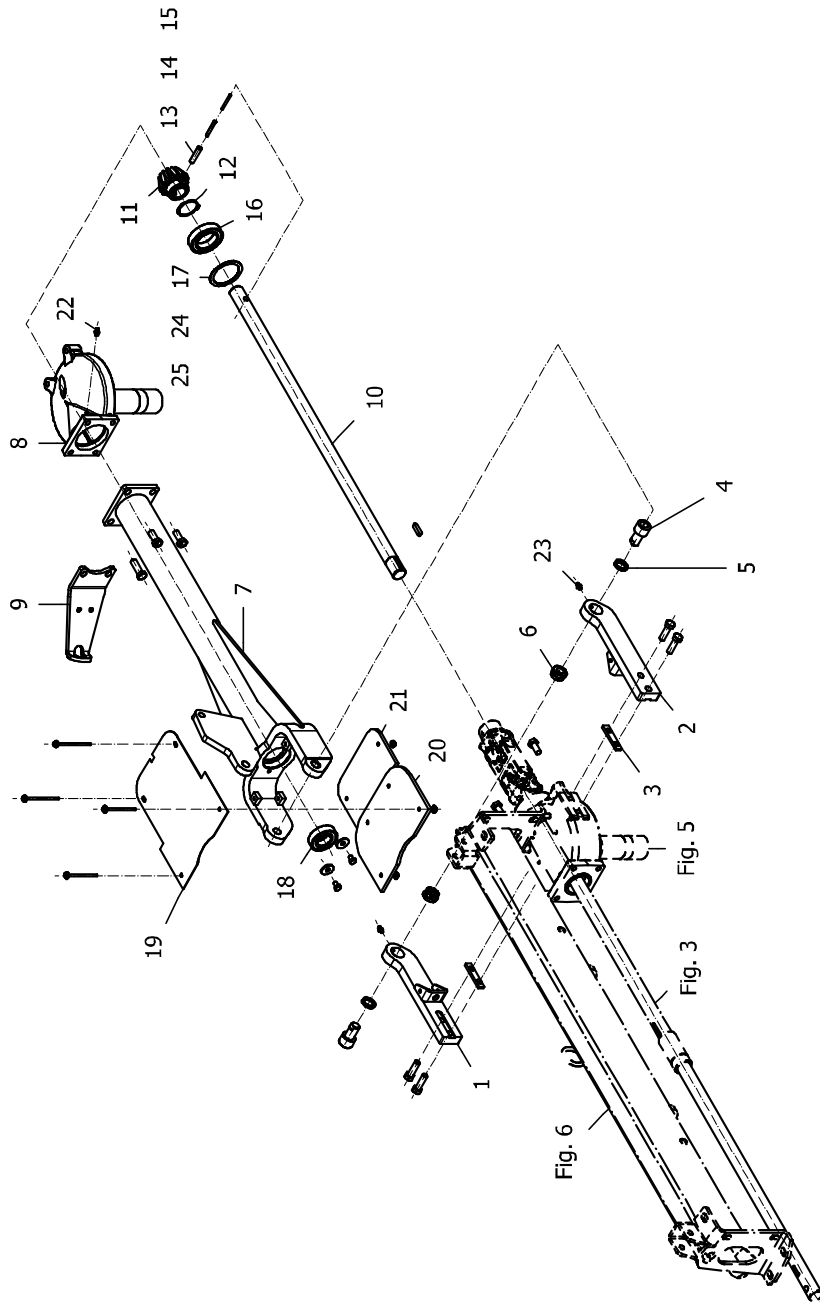
FIG. 7.

>=6020141681

HERTIL, DAZU,
TO THIS, A CECI

POS.	VARENUMMER	ANTAL	BENÆVNELSE	BEZEICHNUNG	DESIGNATION		
1.	1600850	1	LASKE LASCHE 2 GSW	SUPPORT		1213-4224 1213-4422	1 2
2.	1600830	1	LASKE LASCHE 1 GSW	SUPPORT		1213-4224 1213-4422	1 2
3.	0625000	2	NOT PASSFEDER GEBOHRT	FLAT KEY			
4.	0627590	2	CYLINDERSKRUE ZYLINDERSCHRAUBE	CYLINDER BOLT			
5.	1608060	2	AFSTANDSRING DISTANZRING	SPACER RING			
6.	1220-6520	2	KRONEM@TRIK M20 KRONENMUTTER	CASTELLATED NUT			
7.	1600770	1	EKSTERN ST@TTE AUSSENTRAEGER GSW	OUTER SUPPORT		1213-4321 1213-4422	2 2
8.	0624670	1	GEARKASSE GETRIEBEGEHAUSE AU	GEARBOX			
9.	1601070	1	HOLDER GALV HALTER	HOLDER			
10.	1600950	1	AKSEL UD. WELLE AU	SHAFT OU.		1338-0110	1
11.	0624740	1	KEGLEHJUL AU KEGELRAD AU	BEVEL GEAR AU			
12.	1255-4202	1	LÅSERING 45 MM UDVENDIG SICHERINGSRING 45 MM AUSSEN	SNAP RING 45 MM OUTER			
13.	0607350	1	SPÆNDESTIFT 10X43,5 SPANNSTIFT 10X43,5	ROLL PIN 10X43,5			
14.	0607360	1	SPÆNDESTIFT SPANNSTIFT 6X43,5	ROLL PIN			
15.	0607370	1	SPÆNDESTIFT SPANNSTIFT 3,5X43,5	ROLL PIN			
16.	1331-2306	1	KUGLELEJE 6009 2RS KUGELLAGER 6009 2RS	BALL BEARING 6009 2RS			
17.	1241-9919	1	PASSKIVE 60,0-75-0,2 SCHEIBE	WASHER			
18.	1331-3303	1	KUGLELEJE 6206 2RS KUGELLAGER 6206 2RS	BALL BEARING 6206 2RS		1213-2124 1241-1503	2 2
19.	1601030	1	AFDEKNING TOP ABDECKUNG OBEN	TOP COVER		1214-1326 1214-1329 1220-1322 1241-1205	2 2 4 8
20.	0624910	1	AFDEKNING ABDECKUNG UT	COVERING			
21.	1601040	1	AFDEKNING BUND ABDECKUNG UNTEN	BOTTOM COVER			
22.	1313-1103	1	SMØRENIPPEN SCHMIERNIPPEN	GREASE NIPPLE			
23.	0015170	2	SMØRENIPPEN AM8X1 SCHMIERNIPPEN AM8X1 D 71412	GREASE NIPPLE AM8X1			
24.	1241-9926	1	SPÆNDESKIVE 60-75-0,3 SCHEIBE 60-75-0,3	WASHER 60-75-0,3			
25.	1241-9927	1	SPÆNDESKIVE 60-75-0,5 SCHEIBE 60-75-0,5	WASHER 60-75-0,5			

Fig. 8



T-0002/1 Z 555 HYDRO

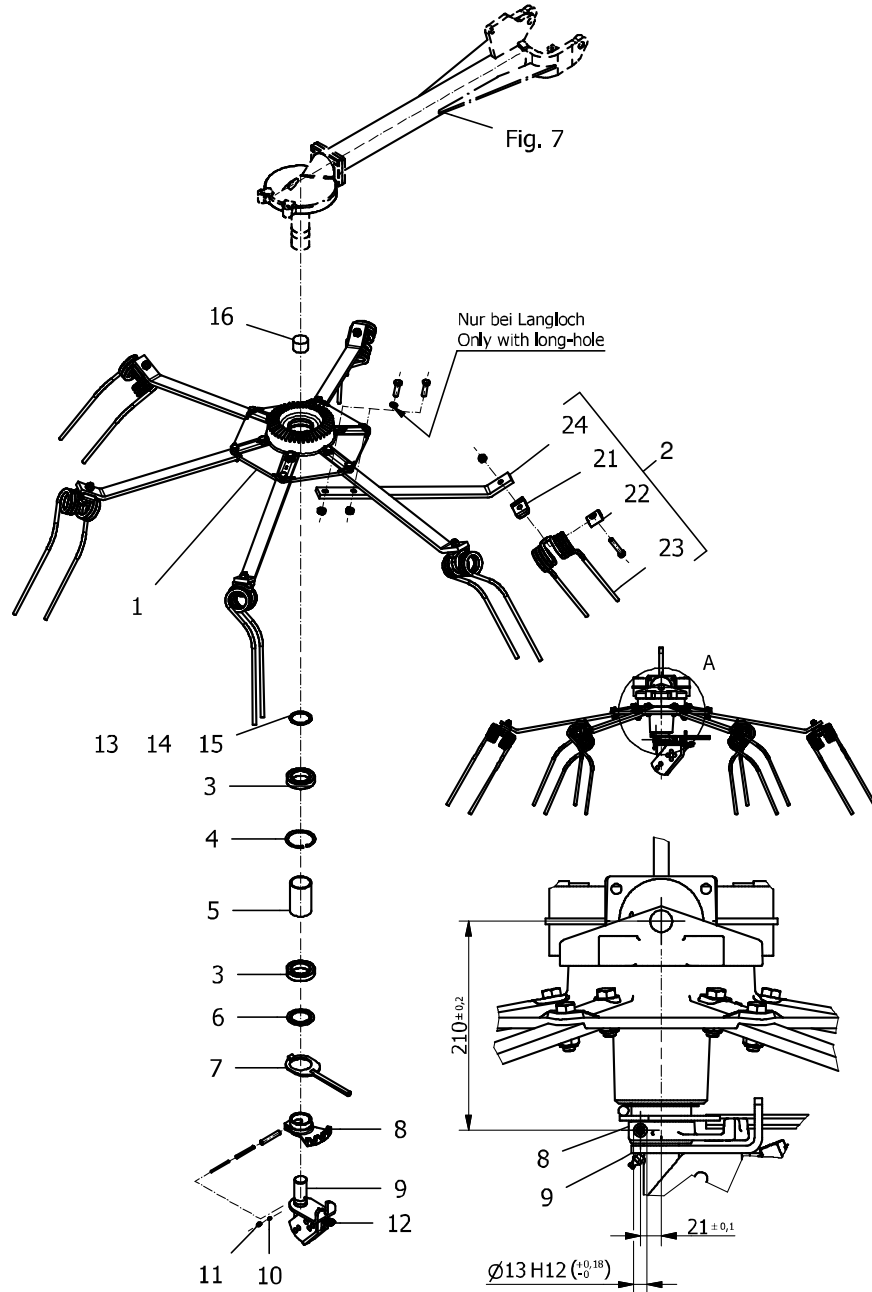
FIG. 8.

>=6020141681

HERTIL, DAZU,
TO THIS, A CECI

POS.	VARENUMMER	ANTAL	BENÆVNELSE	BEZEICHNUNG	DESIGNATION		
1.	1600850	1	LASKE LASCHE 2 GSW		SUPPORT	1213-4224 1213-4422	1 2
2.	1600830	1	LASKE LASCHE 1 GSW		SUPPORT	1213-4224 1213-4422	1 2
3.	0625000	2	NOT PASSFEDER GEBOHRT		FLAT KEY		
4.	0627590	2	CYLINDERSKRUE ZYLINDERSCHRAUBE		CYLINDER BOLT		
5.	1608060	2	AFSTANDSRING DISTANZRING		SPACER RING		
6.	1220-6520	2	KRONEM@TRIK M20 KRONENMUTTER		CASTELLATED NUT		
7.	1600770	1	EKSTERN ST@TTE AUSSENTRAEGER GSW		OUTER SUPPORT	1213-4321 1213-4422	2 2
8.	0624670	1	GEARKASSE GETRIEBEGEHAUSE AU		GEARBOX		
9.	1601070	1	HOLDER GALV HALTER		HOLDER		
10.	1600950	1	AKSEL UD. WELLE AU		SHAFT OU.	1338-0110	1
11.	0624740	1	KEGLEHJUL AU KEGELRAD AU		BEVEL GEAR AU		
12.	1255-4202	1	LÅSERING 45 MM UDVENDIG SICHERINGSRING 45 MM AUSSEN		SNAP RING 45 MM OUTER		
13.	0607350	1	SPANDESTIFT 10X43,5 SPANNSTIFT 10X43,5		ROLL PIN 10X43,5		
14.	0607360	1	SPANDESTIFT SPANNSTIFT 6X43,5		ROLL PIN		
15.	0607370	1	SPANDESTIFT SPANNSTIFT 3,5X43,5		ROLL PIN		
16.	1331-2306	1	KUGLELEJE 6009 2RS KUGELLAGER 6009 2RS		BALL BEARING 6009 2RS		
17.	1241-9919	1	PASSKIVE 60,0-75-0,2 SCHEIBE		WASHER		
18.	1331-3303	1	KUGLELEJE 6206 2RS KUGELLAGER 6206 2RS		BALL BEARING 6206 2RS	1213-2124 1241-1503	2 2
19.	1601030	1	AFDEKNING TOP ABDECKUNG OBEN		TOP COVER	1214-1326 1214-1329 1220-1322 1241-1205	2 2 4 8
20.	0624910	1	AFDEKNING ABDECKUNG UT		COVERING		
21.	1601040	1	AFDEKNING BUND ABDECKUNG UNTEN		BOTTOM COVER		
22.	1313-1103	1	SMØRENIPPEN SCHMIERNIPPEN		GREASE NIPPLE		
23.	0015170	2	SMØRENIPPEN AM8X1 SCHMIERNIPPEN AM8X1 D 71412		GREASE NIPPLE AM8X1		
24.	1241-9926	1	SPANDESKIVE 60-75-0,3 SCHEIBE 60-75-0,3		WASHER 60-75-0,3		
25.	1241-9927	1	SPANDESKIVE 60-75-0,5 SCHEIBE 60-75-0,5		WASHER 60-75-0,5		

Fig. 9



T-0002/1 Z 555 HYDRO

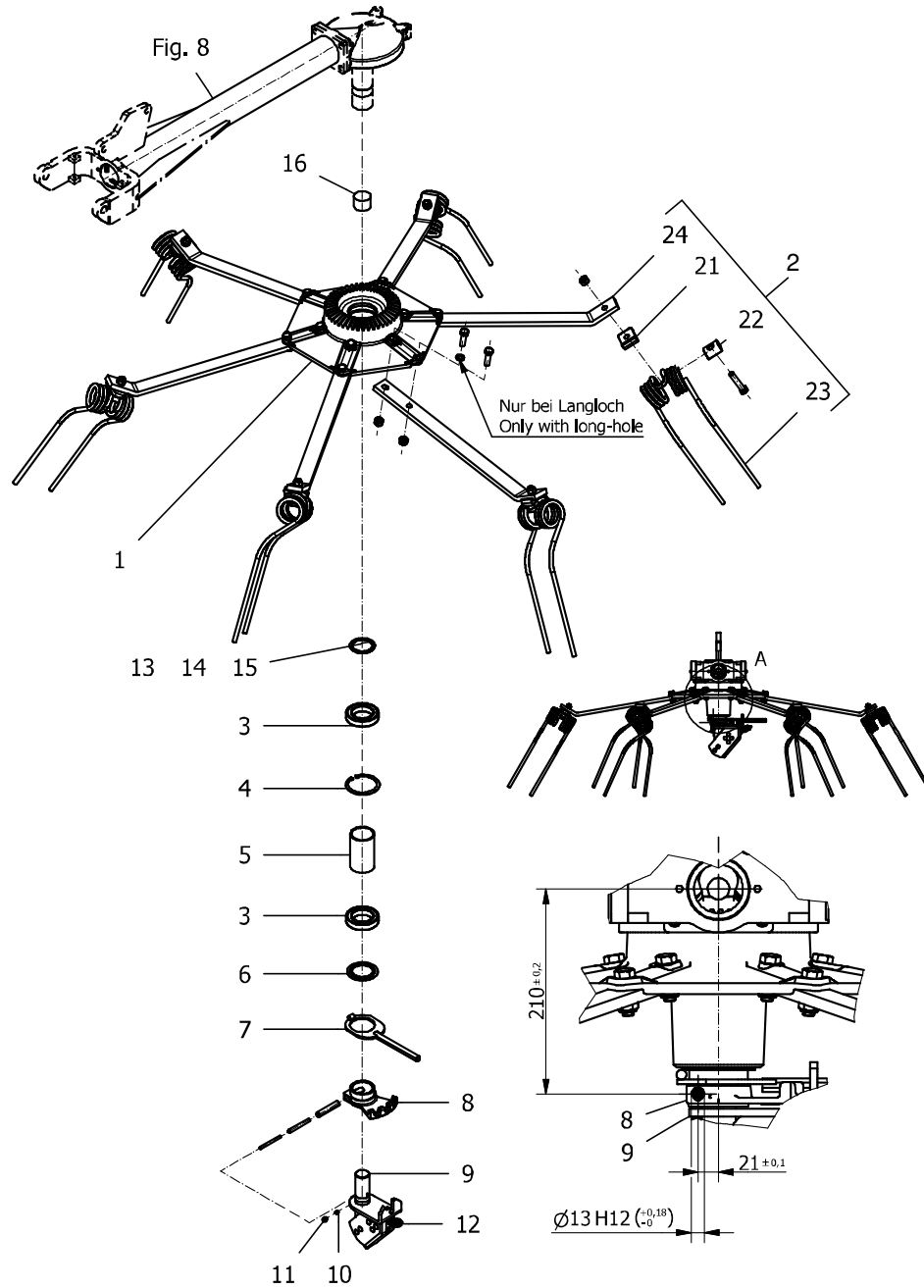
FIG. 9.

>=6020141681

HERTIL, DAZU,
TO THIS, A CECI

POS.	VARENUMMER	ANTAL	BENEVNELSE	BEZEICHNUNG	DESIGNATION		
1.	0624680	1	TELLER HJUL MED NAV TELLERRAD MIT NABE	CROWN WHEEL WITH HUB SEPARATE			
2.	1603530	6	RIVEARM ZINKENTRAEGER RE.KPL.Z555	RAKE ARM		1213-4422	2
						1220-4321	2
						1241-2407	1
3.	0468740	2	KUGLELEJE RIKGL 6010 2RS D 625	GRV BALL BEAR			
4.	1255-7102	1	LÅSERING 80 MM INDVENDIG SICHERINGSRING 80 MM INNEN	SNAP RING 80 MM INNER			
5.	0624750	1	AFSTANDSRING DISTANZBUCHSE	DISTANCE BUSH			
6.	0623860	1	SKIVE SCHEIBE	WASHER			
7.	0624190	1	HÅNDTAG HEBEL GSW	LEVER			
8.	0623750	1	SEGMENT SEGMENT	SEGMENT		1251-3601	1
						1251-5602	1
						1251-7602	1
9.	0633750	1	HJUL HOLDER SV. RADHALTER GSW	WHEEL HOLDER			
10.	0645720	1	SMØRE SLANGE SCHMIERSCHLAUCH	GREASING TUBE			
11.	1313-1103	1	SMØRENIPPEL SCHMIERNIPPEL	GREASE NIPPLE			
12.	1424920	1	TREKFJEDER 2X18X40 GALV ZUGFEDER 2X18X40 GALV	TENSION SPRING 2X18X40 GALV			
13.	1241-9907	1	PASSKIVE 50-60-1,0 SCHEIBE 50-60-1,0	WASHER 50-60-1,0			
14.	1241-9906	1	PASSKIVE 50-60-0,5 SCHEIBE 50-60-0,5	WASHER 50-60-0,5			
15.	1241-9905	1	PASSKIVE 50-60-0,3 SCHEIBE 50-60-0,3	WASHER 50-60-0,3			
16.	0623920	1	PROP STOFFEN	PLUG			
21.	0673700	1	FJEDER HOLDER ZINKENHALTER ZN	TINE SUPPORT			
22.	0673721	1	FJEDER SPENDESTYKKE ZINKENKLEMMSTUECK ZN	TINE CLAMPING PIECE		1214-4226	1
						1220-4321	1
23.	0673743	1	DOBBELT RIVEFJEDER DOPPELZINKEN	DOUBLE TINES			
24.	0608760	1	RIVE ARM ZINKENTRAEGER	TINE CARRIER			

Fig. 10



T-0002/1 Z 555 HYDRO

FIG. 10.

>=6020141681

HERTIL, DAZU,
TO THIS, A CECI

POS.	VARENUMMER	ANTAL	BENEVNELSE	BEZEICHNUNG	DESIGNATION		
1.	0624680	1	TELLER HJUL MED NAV TELLERRAD MIT NABE	CROWN WHEEL WITH HUB SEPARATE			
2.	1603520	6	RIVEARM ZINKENTRAEGER LI.KPL.Z555	RAKE ARM		1213-4422	2
						1220-4321	2
						1241-2407	1
3.	0468740	2	KUGLELEJE RIKGL 6010 2RS D 625	GRV BALL BEAR			
4.	1255-7102	1	LÅSERING 80 MM INDVENDIG SICHERINGSRING 80 MM INNEN	SNAP RING 80 MM INNER			
5.	0624750	1	AFSTANDSRING DISTANZBUCHSE	DISTANCE BUSH			
6.	0623860	1	SKIVE SCHEIBE	WASHER			
7.	0624190	1	HÅNDTAG HEBEL GSW	LEVER			
8.	0623750	1	SEGMENT SEGMENT	SEGMENT		1251-3601	1
						1251-5602	1
						1251-7602	1
9.	0633750	1	HJUL HOLDER SV. RADHALTER GSW	WHEEL HOLDER			
10.	0645720	1	SMØRE SLANGE SCHMIERSCHLAUCH	GREASING TUBE			
11.	1313-1103	1	SMØRENIPPEL SCHMIERNIPPEL	GREASE NIPPLE			
12.	1424920	1	TREKFJEDER 2X18X40 GALV ZUGFEDER 2X18X40 GALV	TENSION SPRING 2X18X40 GALV			
13.	1241-9907	1	PASSKIVE 50-60-1,0 SCHEIBE 50-60-1,0	WASHER 50-60-1,0			
14.	1241-9906	1	PASSKIVE 50-60-0,5 SCHEIBE 50-60-0,5	WASHER 50-60-0,5			
15.	1241-9905	1	PASSKIVE 50-60-0,3 SCHEIBE 50-60-0,3	WASHER 50-60-0,3			
16.	0623920	1	PROP STOPFFEN	PLUG			
21.	0673700	1	FJEDER HOLDER ZINKENHALTER ZN	TINE SUPPORT			
22.	0673721	1	FJEDER SPENDESTYKKE ZINKENKLEMMSTUECK ZN	TINE CLAMPING PIECE		1214-4226	1
						1220-4321	1
23.	0673744	1	DOBBELT RIVEFJEDER DOPPELZINKEN	DOUBLE TINES			
24.	0608760	1	RIVE ARM ZINKENTRAEGER	TINE CARRIER			

Fig. 11

T-0002/1 Z 555 HYDRO

FIG. 11.

>=6020141681

HERTIL, DAZU,
TO THIS, A CECI

POS.	VARENUMMER	ANTAL	BENÆVNELSE	BEZEICHNUNG	DESIGNATION		
1.	2520-012X	1	STØTTEHJUL 16X6,5-8 (6PR) STÜTZRAD 16X6,5-8 (6PR)	SUPPORT WHEEL 16X6,5-8 (6PR)		1213-4224 1241-3509	1 1
2.	0629131	1	HJULBØJLE SV RADBUEGEL GSW	WHEEL HOOP		1213-4322	2
3.	0659170	1	BESKYTTELSKAPPE SCHUTZKAPPE	PROTECTION CAP			
4.	0659180	1	TÆTNINGSRING DICHRING	PACKING RING			
15.	0618240	1	DÆKSEL ABSCHLUSSKAPPE	WHEEL CAP			

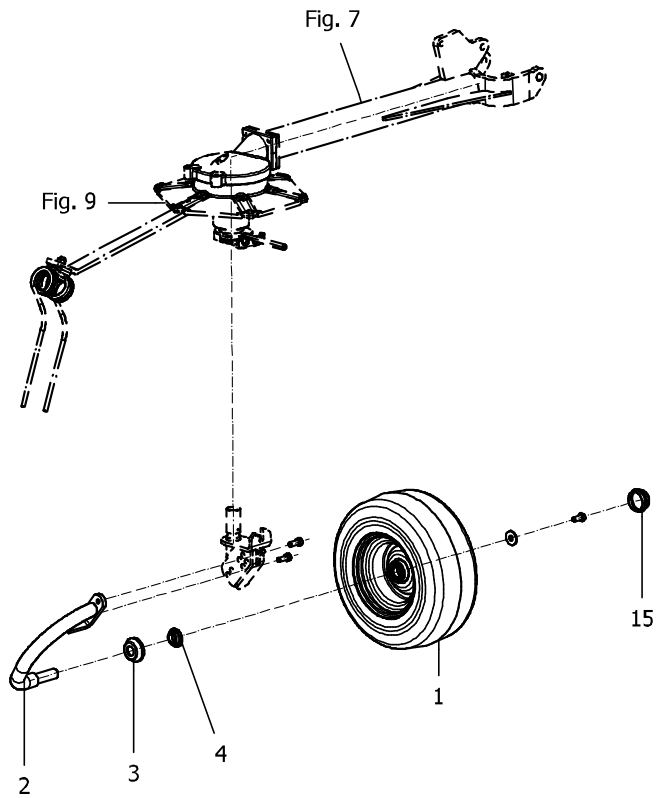


Fig. 12

T-0002/1 Z 555 HYDRO

FIG. 12.

>=6020141681

HERTIL, DAZU,
TO THIS, A CECI

POS.	VARENUMMER	ANTAL	BENÆVNELSE	BEZEICHNUNG	DESIGNATION		
1.	2520-012X	1	STØTTEHJUL 16X6,5-8 (6PR) STÜTZRAD 16X6,5-8 (6PR)		SUPPORT WHEEL 16X6,5-8 (6PR)	1213-4224 1241-3509	1 1
2.	0629131	1	HJULBØJLE SV RADBUEGEL GSW		WHEEL HOOP	1213-4322	2
3.	0659170	1	BESKYTTELSKAPPE SCHUTZKAPPE		PROTECTION CAP		
4.	0659180	1	TÆTNINGSRING DICHRING		PACKING RING		
15.	0618240	1	DÆKSEL ABSCHLUSSKAPPE		WHEEL CAP		

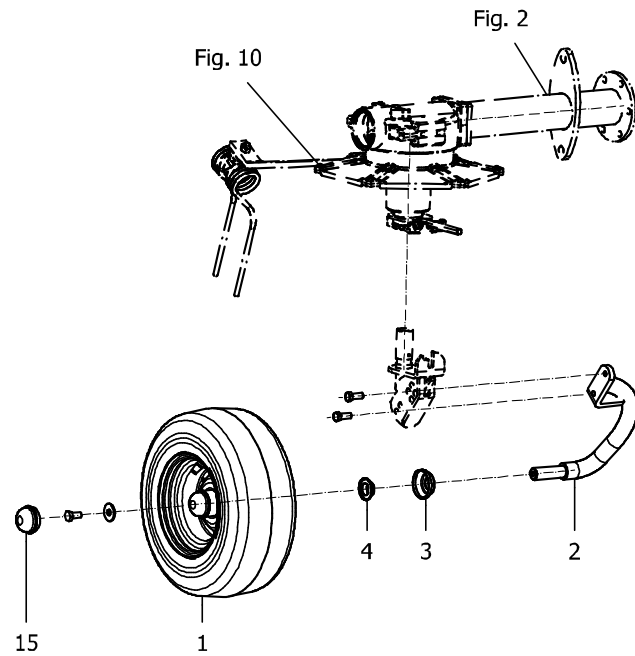
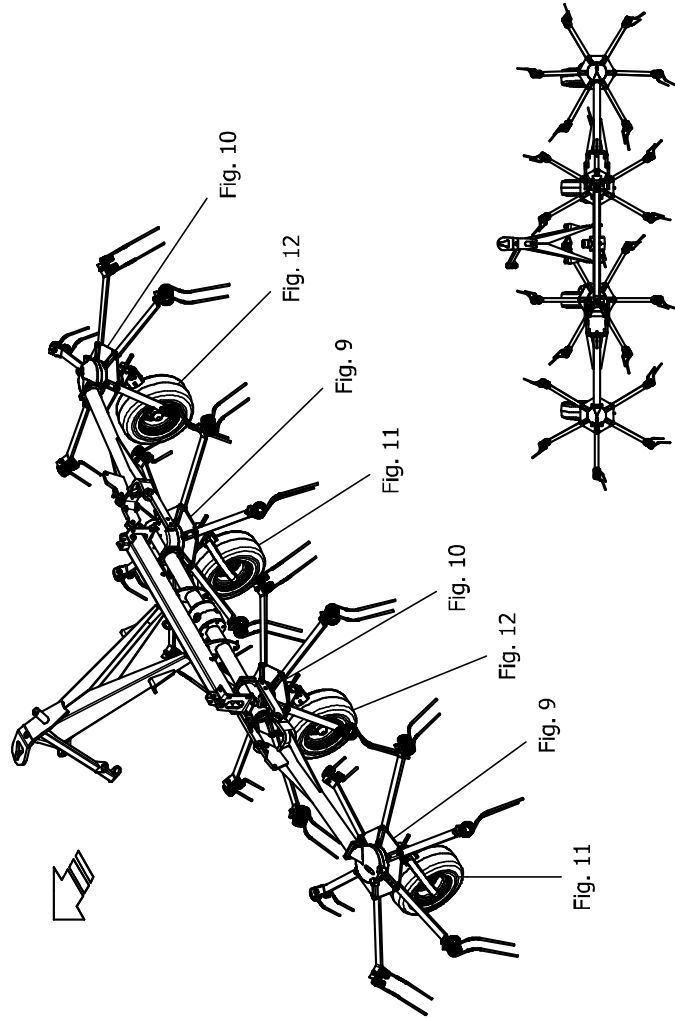


Fig. 13



T-0002/1 Z 555 HYDRO

FIG. 13.

>=6020141681

POS. VARENUMMER

ANTAL

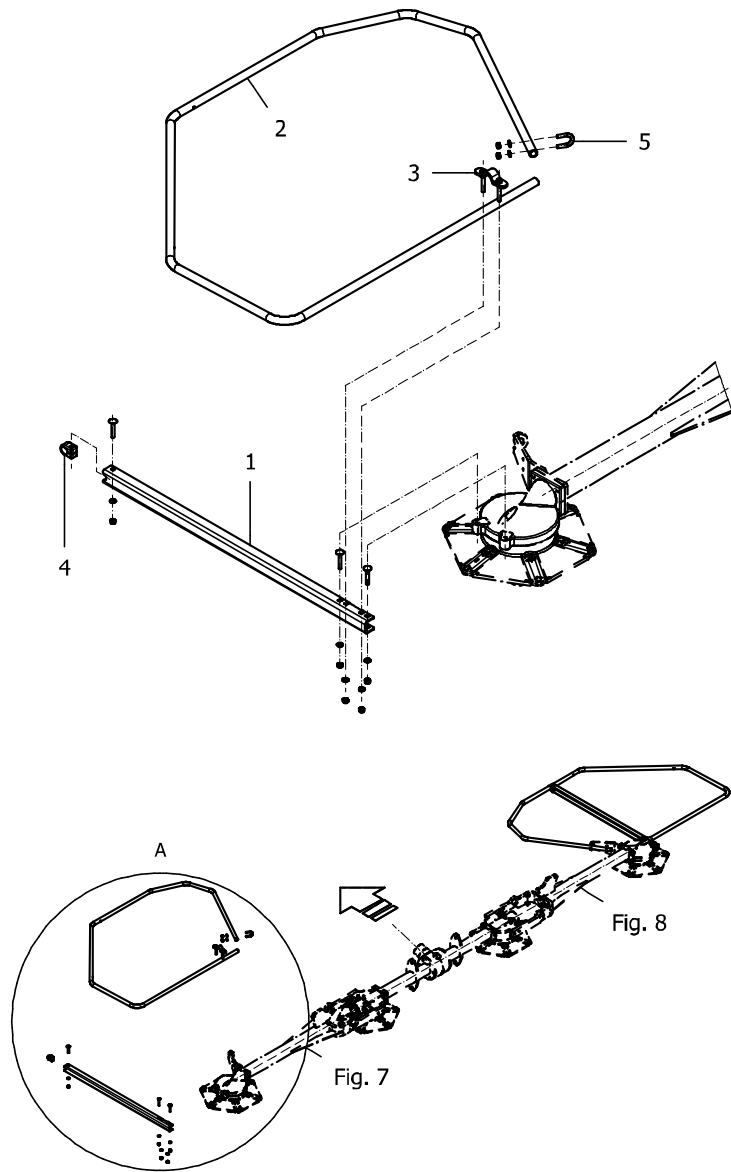
BEN&VNELSE

BEZEICHNUNG

DESIGNATION

HERTIL, DAZU,
TO THIS, A CECI

Fig. 14



T-0002/1 Z 555 HYDRO

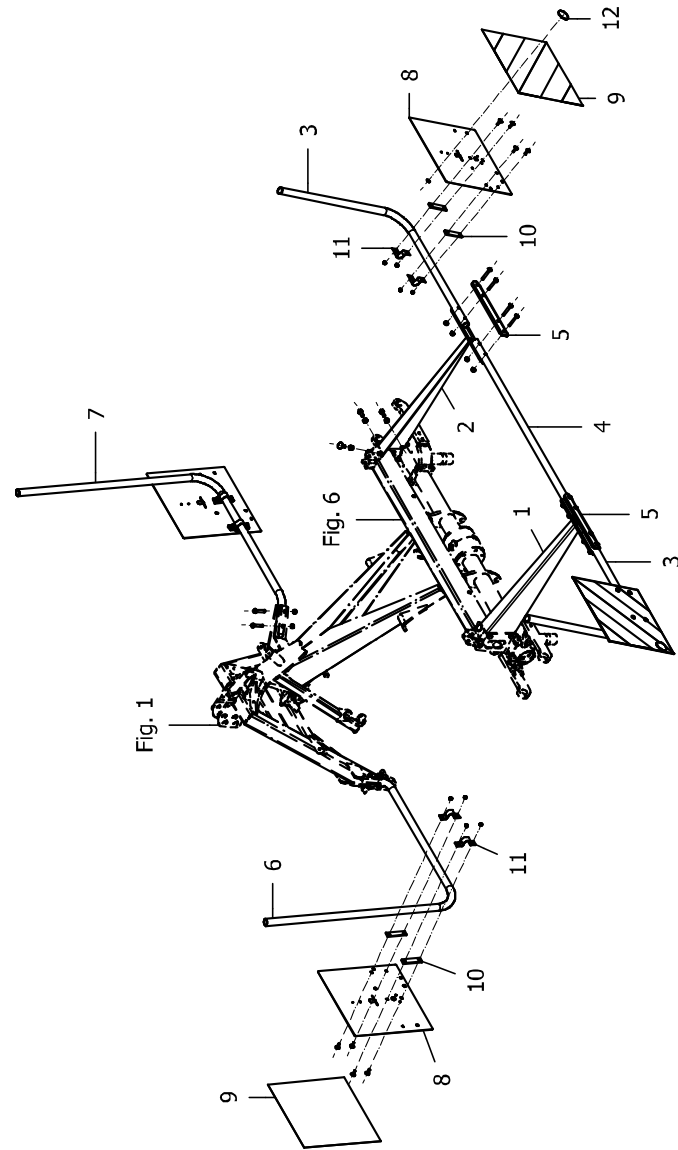
FIG. 14.

>=6020141681

HERTIL, DAZU,
TO THIS, A CECI

POS.	VARENUMMER	ANTAL	BENÆVNELSE	BEZEICHNUNG	DESIGNATION		
1.	0624630	2	STØTTE F. SIKKERHEDSBØJLE SCHUTZBUEGELSTREBE		SAFETY FRAME SUPPO.	1215-2520	2
						1220-2321	2
						1241-1403	2
2.	1601080	2	BESKYTTELSES BØJLE SCHUTZBUEGEL		PROTECTION BAR		
3.	0623690	2	KLEMME BØJLE KLEMMBUEGEL		CLAMPING BRACKET	1214-2226	2
						1220-2321	2
						1241-1403	2
4.	0623660	2	KLEMME FOR SIKKERHEDSBØJLE SCHUTZBUEGELKLEMME		SAFETY FRAME CLAMP	1215-2520	1
						1220-2321	1
						1241-1403	1
5.	0624390	2	U-BØJLE BUEGELSCHRAUBE HRD		SCREW BRACKET	1220-2321	2
						1241-1403	2

Fig. 15



T-0002/1 Z 555 HYDRO

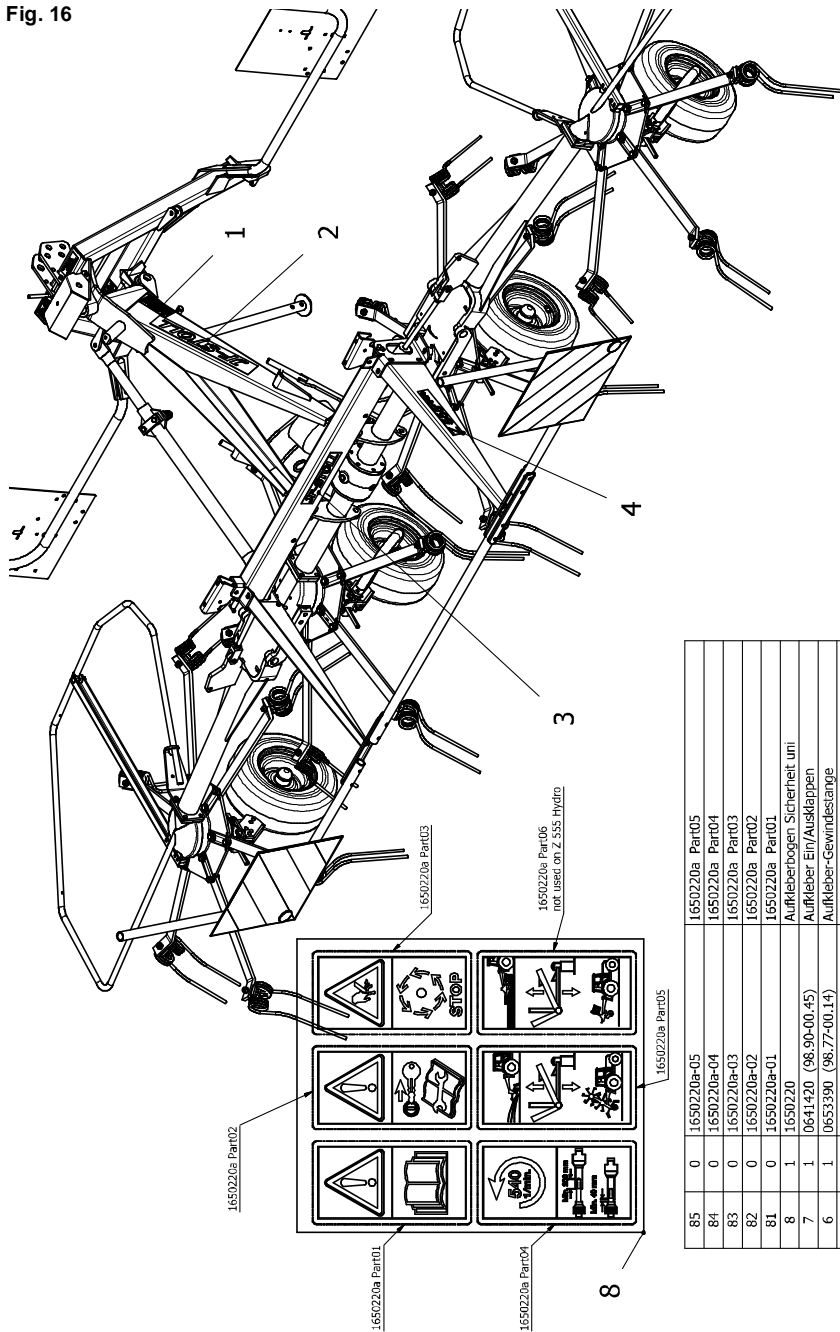
FIG. 15.

>=6020141681

HERTIL, DAZU,
TO THIS, A CECI

POS.	VARENUMMER	ANTAL	BENÆVNELSE	BEZEICHNUNG	DESIGNATION		
1.	1601400	1	HOLDER BAG VENSTRE SV HALTER HI LI GSW	HOLDER REAR LEFT		1213-4224 1215-4328 1220-4321	2 1 3
2.	1601410	1	HOLDER BAG H@JRE SV HALTER HI RE GSW	HOLDER REAR RIGHT		1213-4224 1215-4328 1220-4321	2 1 3
3.	2560-003X	2	AFLEDNINGSBØJLE BAG V/H ABWEISBUEGEL HI LI/RE	DEFLECTOR			
4.	1601420	1	FORBINDELSSESSTANG VERBINDUNGSROHR	CONNECTING PIPE			
5.	0661570	2	LASKE LASCHE	BRACKET		1214-3226 1220-3321	4 4
6.	2560-001X	1	OMLEDNINGSGITTERET FRONT V. ABWEISBUEGEL VO LI	DEFLECTOR FRONT LEFT		1214-3226 1220-3321	2 2
7.	2560-002X	1	OMLEDNINGSGITTERET FRONT H. ABWEISBUEGEL VO RE	DEFLECTOR FRONT RIGHT		1214-3226 1220-3321	2 2
8.	2520-183X	4	ADVARSELSSKILT WARNTAFEL ROSTFREI	WARNING SIGN			
9.	0635570	4	ADVARSELSFOLIE WARNFOLIE SELBSTKLEBEND	WARNING FOLIO			
10.	0661380	8	MELLEMLÆGSPLADE ZWISCHENPLATTE	INTERMEDIATE PLATE			
11.	1311-8648	8	RØRHOLDER, GALV. ROHRSCHELLE	SUPPORT FOR TUBE		1215-2224 1220-2321	2 2
12.	0205530	2	REFLEKS RUECKSTRAHLER	REFLECTOR		1241-1405	1

Fig. 16



85	0	1650220a-05	1650220a Part05
84	0	1650220a-04	1650220a Part04
83	0	1650220a-03	1650220a Part03
82	0	1650220a-02	1650220a Part02
81	0	1650220a-01	1650220a Part01
7	1	0641420 (98.90-00.45)	Aufkleberbogen Sicherheit uni
6	1	0653390 (98.77-00.14)	Aufkleber-Gewindestange
5	1	0299970 (35.00-00.4)	Abziehbild Schrb.nachzieh
4	2	PR80-7044	Z 555 Hydro 50mm
3	1	PR80-7002	JF-STOLL 50 mm
2	2	PR80-7000	JF-STOLL 80 mm
1	1	2600-816x	Typeskilt Z555 DH
OBJEKT	ANZAHL	BAUTEILNUMMER	BEZEICHNUNG

Stückliste

T-0002/1 Z 555 HYDRO

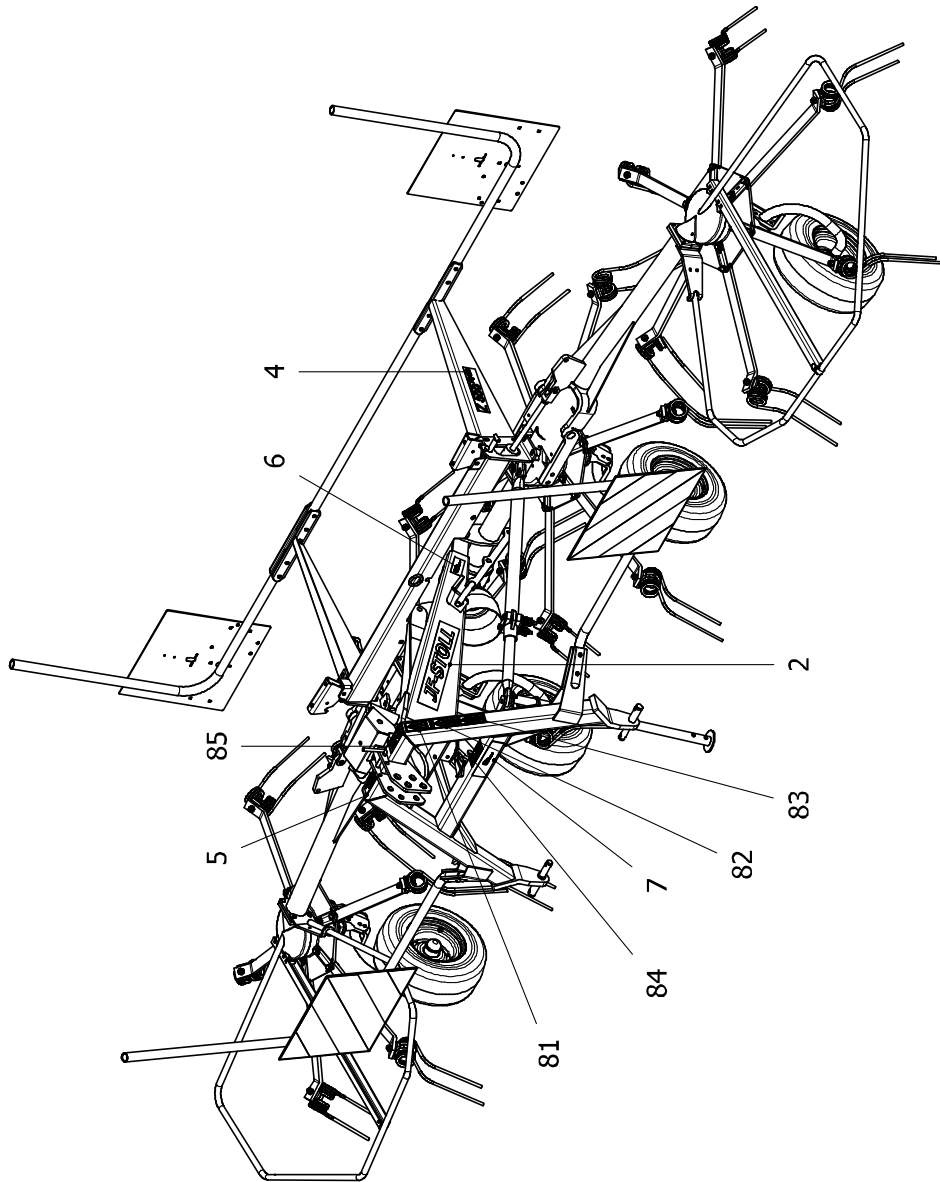
FIG. 16.

>=6020141681

HERTIL, DAZU,
TO THIS, A CECI

POS.	VARENUMMER	ANTAL	BENÆVNELSE	BEZEICHNUNG	DESIGNATION
1.	2600-816X	1	TYPESKILT Z 555 DH TYPENSCHILD		NAMEPLATE
2.	PR80-7000	2	JF-STOLL 80 MM JF-STOLL 80 MM		JF-STOLL 80 MM
3.	PR80-7002	1	JF-STOLL 50MM JF-STOLL 50MM		JF-STOLL 50MM
4.	PR80-7044	2	Z 555 HYDRO 50MM Z 555 HYDRO 50MM		Z 555 HYDRO 50MM
5.	0299970	1	TRANSFER EFTERSPÆND ABZIEHBILD SCHRB.NACHZIEH		DECAL
6.	0653390	1	TRANSFER GEVINDSTANG AUFKLEBER GEWINDESTANGE		STICKER THREADED ROD
7.	0641420	1	TRANSFER FOLD IN/FOLD UD TRANSFER EIN/AUSKLAPPEN		TRANSFER FOLD/UNFOLD
8.	1650220	1	SIKKERHEDSKLISTERMÆRKE AUFKLEBERBOGEN SICHERHEIT UNI		STICKER SECURITY

Fig. 16



T-0002/1 Z 555 HYDRO

FIG. 16.

>=6020141681

HERTIL, DAZU,
TO THIS, A CECI

POS.	VARENUMMER	ANTAL	BENÆVNELSE	BEZICHNUNG	DESIGNATION
1.	2600-816X	1	TYPESKILT Z 555 DH TYPENSCHILD		NAMEPLATE
2.	PR80-7000	2	JF-STOLL 80 MM JF-STOLL 80 MM		JF-STOLL 80 MM
3.	PR80-7002	1	JF-STOLL 50MM JF-STOLL 50MM		JF-STOLL 50MM
4.	PR80-7044	2	Z 555 HYDRO 50MM Z 555 HYDRO 50MM		Z 555 HYDRO 50MM
5.	0299970	1	TRANSFER EFTERSPÆND ABZIEHBILD SCHR.B.NACHZIEH		DECAL
6.	0653390	1	TRANSFER GEVINDSTANG AUFKLEBER GEWINDESTANGE		STICKER THREADED ROD
7.	0641420	1	TRANSFER FOLD IN/FOLD UD TRANSFER EIN/AUSKLAPPEN		TRANSFER FOLD/UNFOLD
8.	1650220	1	SIKKERHEDSKLISTERMERKE AUFKLEBERBOGEN SICHERHEIT UNI		STICKER SECURITY

Fig. 21

T-0002/1 Z 555 HYDRO

FIG. 21.

>=6020141681

HERTIL, DAZU,
TO THIS, A CECI

POS.	VARENUMMER	ANTAL	BENÆVNELSE	BEZEICHNUNG	DESIGNATION	
1.	1600760	2	CYLINDER - GRÅ HUBZYLINDER KPL		CYLINDER - GREY	

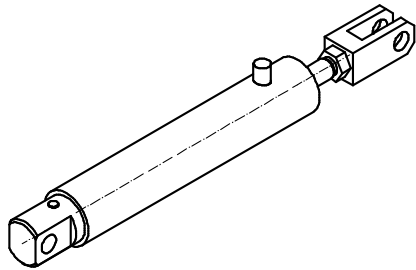
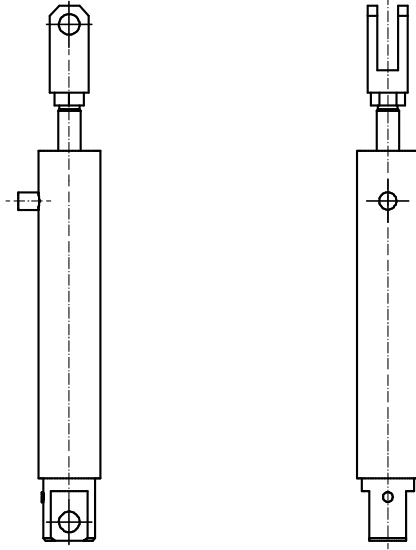


Fig. 22

T-0002/1 Z 555 HYDRO

FIG. 22.

>=6020141681

HERTIL, DAZU,
TO THIS, A CECI

POS.	VARENUMMER	ANTAL	BENÆVNELSE	BEZEICHNUNG	DESIGNATION
1.	0469260	1	KOBLINGSSTIK KUPPLUNGSSTECKER		COUPLER PLUG
5.	0481440	1	SLANGE SCHLEIT 6X2400 D 20066		HOSE PIPE
6.	0461660	2	SLANGE SCHLEIT 6X 650 D 20066		HOSE PIPE
8.	0454730	1	JUSTERBAR T-FITTING EINSTELLBARE T-VERSCHRAUBUNG		ADJUSTABLE FITTING
9.	0461650	1	SKOTFORSKRUNING GERADE SCHOTTVERSCHRAUBUNG		BULKHEAD FITTING
10.	0629120	2	DYSE Ø0,7 BLENDE 0,7		ORIFICE
11.	1241-3506	2	SKIVE 15-28-3 SCHEIBE		WASHER

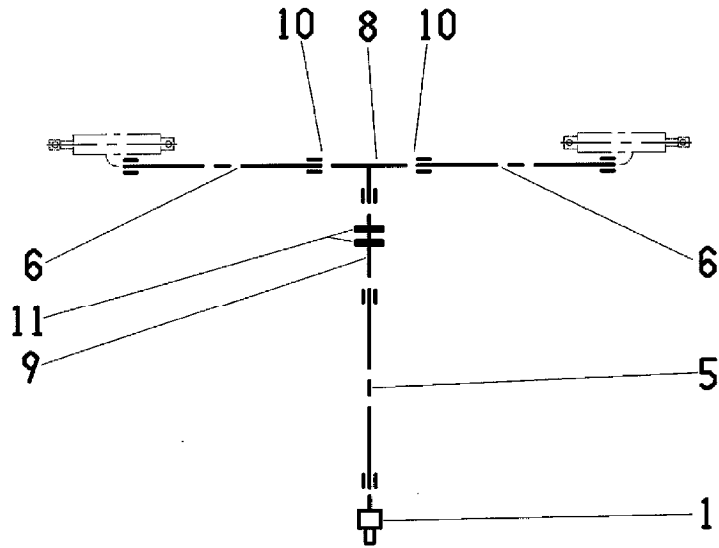


Fig. 40

WALTERSCHEID Geierkvelle mit Transmission W2200-SC15-1310-K33B Bestell-Nr. 183124 Zeichnungs-Nr. 12484 Datum 21.08.1990
 für Kunde for customer 12484
 pour client

Stoll Kunden-Zeichnungs-Nr. 98.85-11 Maschinentyp 0628740
 Machine 0628740

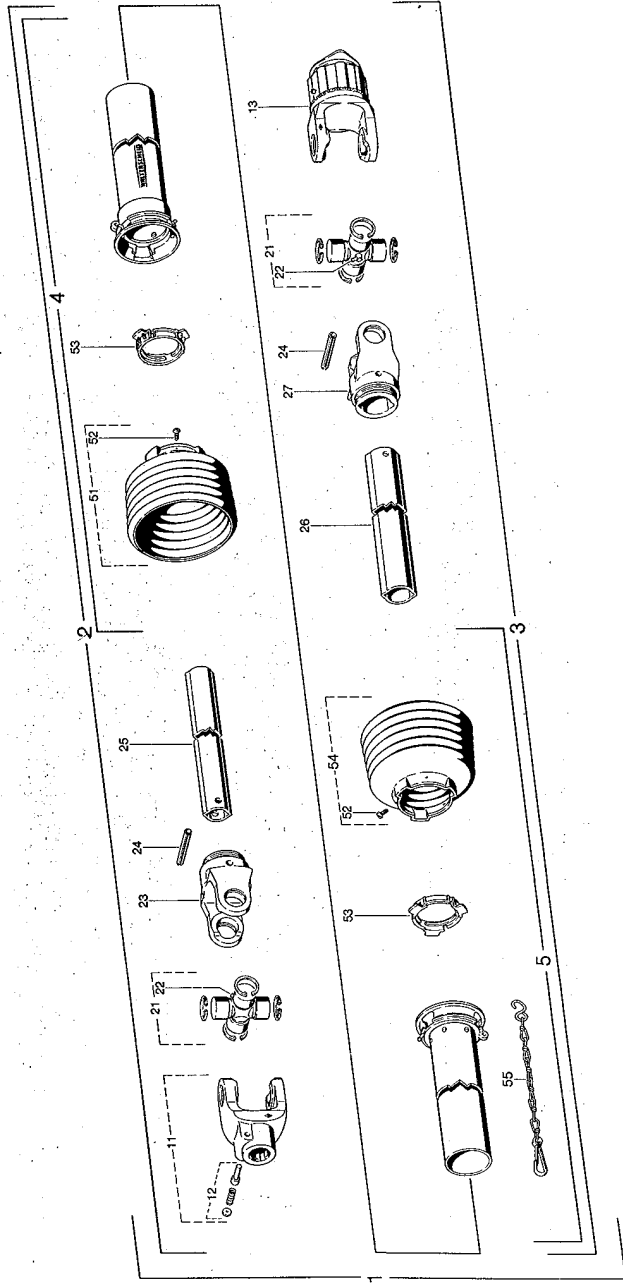


Fig. 40

Positions-Nr. Item	Bestell-Nr. Part No. Reference	Zeichnungs-Nr. Drawing No. Ref. du plan	Stückzahl Quantity Quantité	Technische Angaben Technical data Données techniques	Benennung Description	0628740
1	183124	12484	1	W2200-SC15-1310-K33B	Getriebswelle mit Schutz Inner PTO drive shaft with guard	0628740
2	325115		1	W2200-SC15-1240	Innere Gelenkwellenhälfte mit äußerer Schutzhälfte Outer PTO drive shaft half with inner guard half	0473080
3	183125		1	W2200-SC15-1235-K33B	Äußere Gelenkwellenhälfte mit innerer Schutzhälfte Outer PTO drive shaft half with shorten guard tube by 160 mm	0473170
4	368366	85-102	1	SC15-A1300-RP6-K	Äußere Schutzhälfte Schutzrohr 160 mm kürzen Outer guard half Shorten guard cone by 1 ribs	0473400
5	185503	85-101	1	SC15-J1300-RP2-K	Innere Schutzhälfte Schutzrohr 160 mm kürzen Inner guard half Shorten guard cone by 5 ribs	0473410
11	041049	20-10-00	1	AG2200-17(r/6)	Aufsteckgabel komplett Quick-disconnect yoke complete	0422920
12	339107	agraset 101	1	K33B-2200-17(r/6)2V; M=750Nm	Schiebestift komplett Sternratsche komplett; drehsinnunabhängig Radial pin clutch complete; independent of direction of rotation	0446750
21	044439	20-00-00	2		Kreuzgarnitur komplett Lubrication fitting	0473140
22	084099	63-27-00	2	M8x1	Kegel-Schmierriepel Inboard yoke	0075520
23	041065	20-11-00	1	RG2200-0v	Rillengabel Spring type straight pin	0076400
24	020616	61-05-04	2	DN1681-10x65	Spannstift Profile tube	0090130
25	048203	75-11-16	1	0r-1200	Profildreh Profile tube	0446300
26	081873	75-15-16	1	1L-1195	Profildreh Profile tube	0443310
27	041068	20-12-00	1	RG2200-1	Rillengabel Inboard yoke	0443320
51	365345	85-15-05	1	ne RP5	Schutzrichter mit Schraube; ne Rippenzahl Guard cone with screw; ne No. of ribs	0460760
52	365305	60-15-00	2	4x10	Schraube Screw	0471260
53	087279	82-83-06	2		Lagering Bearing ring	0435410
54	365347	85-15-07	1	ne RP7	Schutzrichter mit Schraube; ne Rippenzahl Guard cone with screw; ne No. of ribs	0473130
55	044321	82-36-03	1		Halteseile Safety chain	0401200

Fig. 80

TILBEHØR - ZUBEHÖR - ACCESSORIES

T-0002/1 Z 555 HYDRO

FIG. 80.
TILBEHØR, ZUBEHÖR, ACCESSORIES

>=6020141681

POS.	VARENUMMER	ANTAL	BENÆVNELSE	BEZEICHNUNG	DESIGNATION	HERTIL, DAZU, TO THIS, A CECI
1.	1315-0232	1	GEAR SCHWADGETRIEBE		SWATH	
2.	2560-009X	1	ADAPTER RING ADAPTERRING		ADAPTER RING	
100.	4500-0082	1	REDUKTIONSGEAR REDUZIERGETRIEBE		REDUCER	

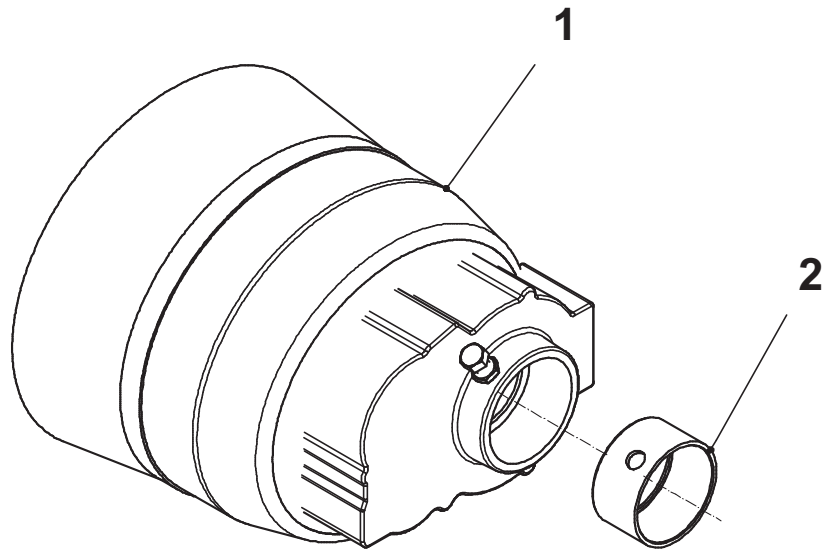
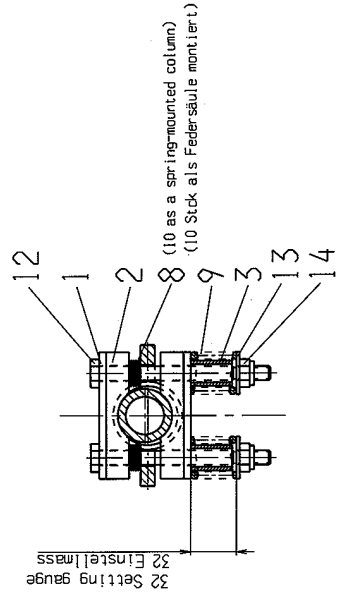


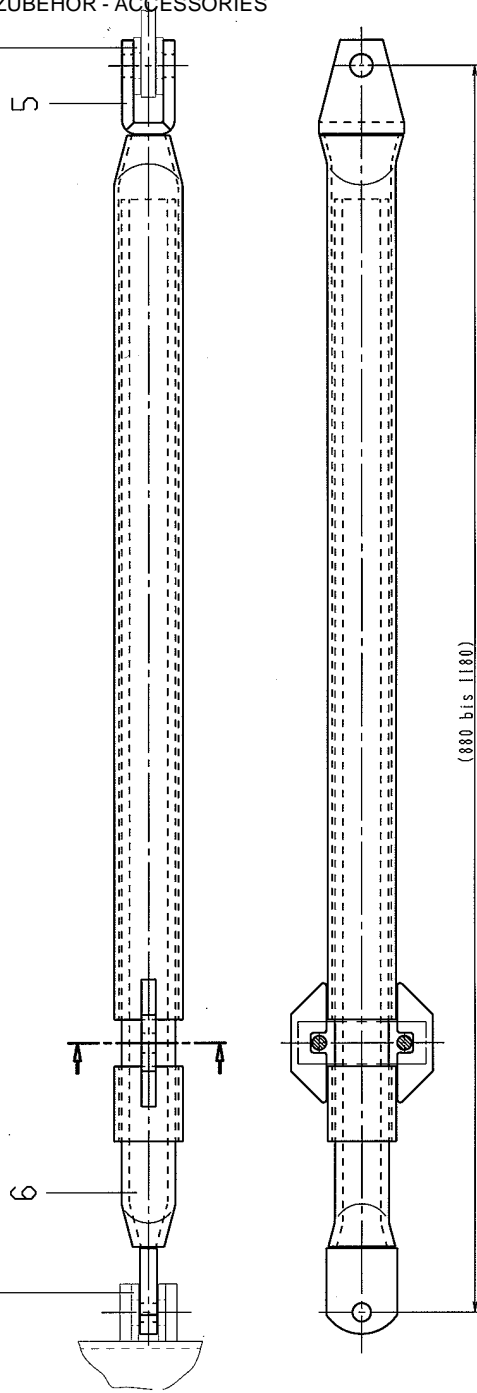
Fig. 81

TILBEHØR - ZUBEHÖR - ACCESSORIES



Arrangement of the discs at the front mounting.
Anordnung der Scheiben bei Montage vorn.

Arrangement of the discs at the rear mounting.
Anordnung der Scheiben bei Montage hinten.



T-0002/1 Z 555 HYDRO

FIG. 81.
TILBEHØR, ZUBEHØR, ACCESSORIES

>=6020141681

POS.	VARENUMMER	ANTAL	BENÆVNELSE	BEZEICHNUNG	DESIGNATION	HERTIL, DAZU, TO THIS, A CECI
1.	1602020	2	LASKE LASCHE		BRACKET	
2.	1602060	2	KLENME SCHELLE		CLIP	
3.	1602050	2	BØSNING HUELSE	LG 29	SLEEVE	
5.	1602070	1	YDERRØR AUSSENROHR GSW		OUTER TUBE	
6.	1602080	1	INDERRØR INNENROHR GSW		INNER TUBE	
8.	1417580	20	TALLERKENFJEDER TELLERFED	18,8X10,2X0,25	DISC SPRING	
9.	1417960	2	TRYKFJEDER DRUCKFEDER	SX30X41	PRESSURE SPRING	
12.	1214-3426	2	STÅLSKRUE M10-120 STAHLSECHSKANTSCHRAUBE M10-120		STEEL SCREW M10-120	
13.	1241-2408	2	SPANDESKIVE 10,5-30-2,5 SCHEIBE 10,5-30-2,5		WASHER 10,5-30-2,5	
14.	1220-3321	2	NYLOC MØTRIK M10 NYLOC MUTTER M10		NYLOC NUT M10	
100.	1600550	1	STØDDÆMPER SAML STOSSDÄMPFER KPL		SHOCK ABSORBER	

Fig. 82

TILBEHØR - ZUBEHÖR - ACCESSORIES

T-0002/1 Z 555 HYDRO

FIG. 82.
TILBEHØR, ZUBEHÖR, ACCESSORIES

>=6020141681

POS.	VARENUMMER	ANTAL	BENÆVNELSE	BEZEICHNUNG	DESIGNATION	HERTIL, DAZU, TO THIS, A CECI
1.	4500-0033	1	ANTIVIKLINGSUDSTYR WICKELSCHUTZKAPPE		WINDING PROTECTION CAP	

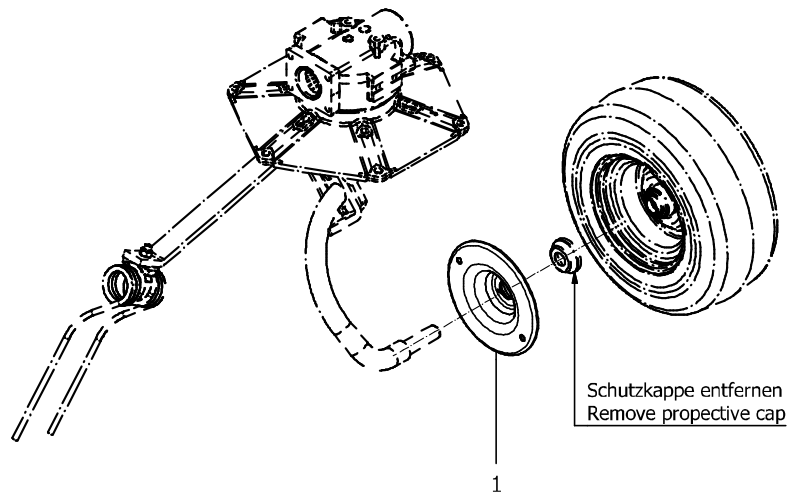


Fig. 83

TILBEHØR - ZUBEHÖR - ACCESSORIES

T-0002/1 Z 555 HYDRO

FIG. 83.
TILBEHØR, ZUBEHÖR, ACCESSORIES

>=6020141681

POS.	VARENUMMER	ANTAL	BENÆVNELSE	BEZEICHNUNG	DESIGNATION	HERTIL, DAZU, TO THIS, A CECI
1.	4500-0034	24	TAND BESKYTTELSE ZINKENSICHERUNG		PRONG PROTECTION	

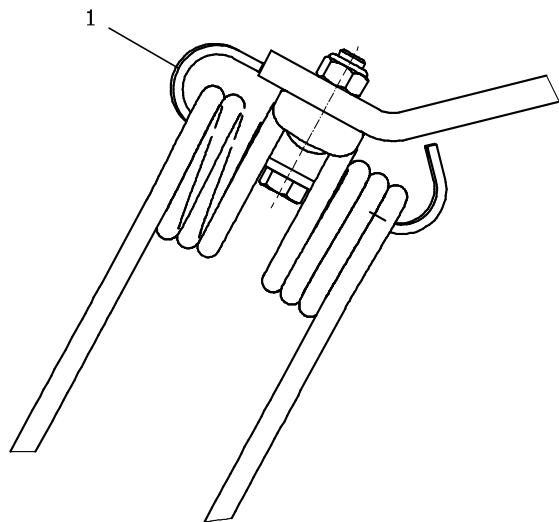
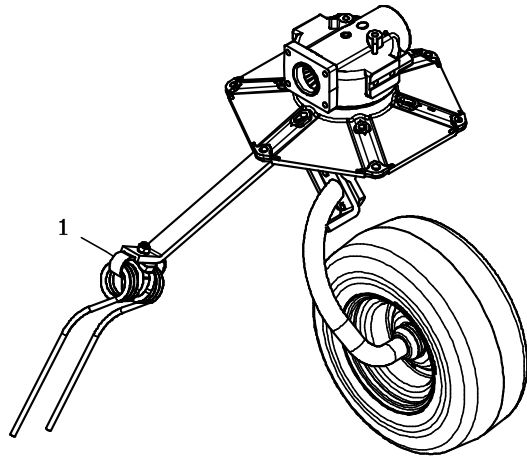


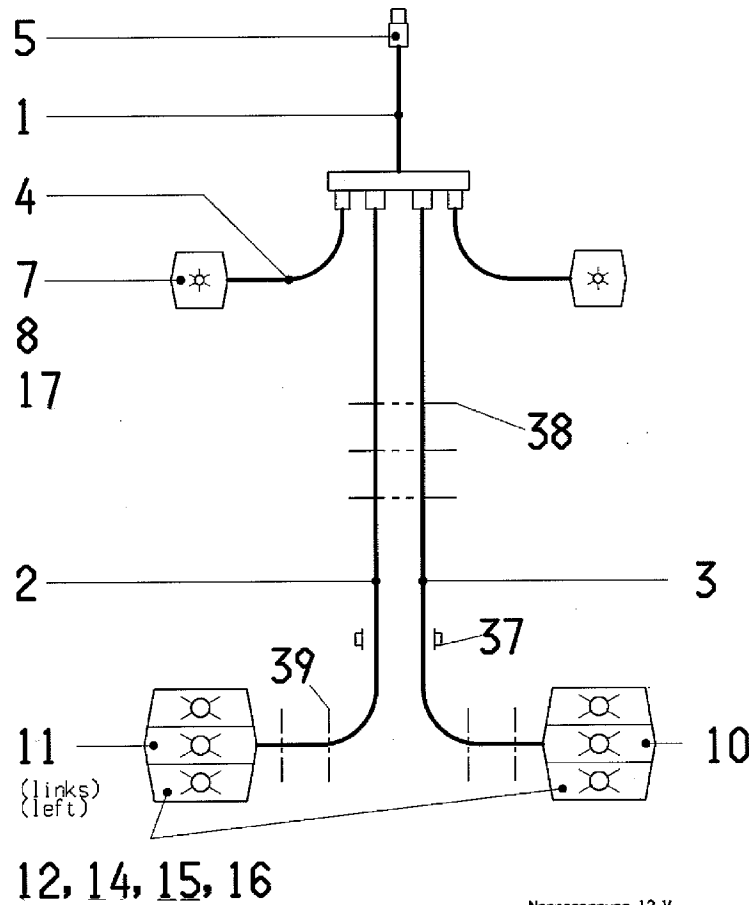
Fig. 84

TILBEHØR - ZUBEHÖR - ACCESSORIES

T-0002/1 Z 555 HYDRO

FIG. 84.
TILBEHØR, ZUBEHØR, ACCESSORIES

>=6020141681



Nennspannung 12 V
Rated voltage 12 V

schematische Darstellung
schematic representation

POS.	VARENUMMER	ANTAL	BENEVNELSE	BEZEICHNUNG	DESIGNATION	HERTIL, DAZU, TO THIS, A CBCI
1.	0655190	1	HOVEDLEDNING 6 LEDER HAUPTKABEL 6 ADRIG		MAINS 6 CORES	
2.	0655200	1	MELLEM KABEL ZWISCHENKABEL HINTEN 4 ADRIG		INTERMEDIATE CABLE	
3.	0655210	1	MELLEM KABEL ZWISCHENKABEL HINTEN 4 ADRIG		INTERMEDIATE CABLE	
4.	0654990	1	MELLEMKABEL ZWISCHENKABEL		INTERMEDIATE CABLE	
5.	0407220	1	HANSTIK STECKER 7POLIG		QUICK RELEASE	
7.	0654950	2	POSITIONSLYGT POSITIONSLEUCHTE		SIDE LIGHT	1220-1122 2 1241-1405 2 1242-9021 2
8.	0484340	2	SOFITTE 12V 5W SOFITTE 12V 5W		SOFFIT	
10.	0652510	1	TRE-RUM-LYGT H. DREIKAMMERLEUCHTE RECHTS		THREE-ROOM-LAMP RIGHT	1220-1122 2 1241-1405 2 1242-9021 2
11.	0652480	1	TRE-RUM-LYGT V. DREIKAMMERLEUCHTE LINKS		THREE-ROOM-LAMP LEFT	1220-1122 2 1241-1405 2 1242-9021 2
12.	0652540	2	KUGLE LYGT KUGELBIRNE	BAGLYGT SCHLUSSLICHT	BALL LAMP TAILLIGHT	
14.	0652520	4	KUGLELYGT KUGELBIRNE	(BLINK/BREMSE) (BLINK/BREMS)	BALL LAMP (BLINKER/BRAKE)	
15.	0652490	1	RESERVE-LYGTGLAS V. ERSATZHAUBE	LINKS	REPLACEMENT COVER LEFT	
16.	0652500	1	RESERVE-LYGTGLAS H. ERSATZHAUBE	RECHTS	REPLACEMENT COVER RIGHT	
17.	0654960	1	RESERVE-LYGTGLAS ERSATZHAUBE	POSITIONSLYGT POSITIONSL.	REPLACEMENT COVER/SIDE LIGHT	
37.	1401140	8	KABELHOLDER CORD-CLIPS	SELVKLEBENDE SELBSTKLEBBEND	CORD-CLIP	
38.	0464760	3	KABELBINDER KABELBINDER	9X120	CABLE TIE	
39.	0411160	4	KABELBINDER KABELBINDER	9X430	CABLE TIE	
40.	1408420	1	MONTERINGSVEJLEDNING ANBAUANLEITUNG A 1346		MOUNTING INSTRUCTIONS	
100.	4500-0016	1	BELYSNINGSSYSTEM KOMPLET BELEUCHTUNGSANLAGE KPL		LIGHTNING SYSTEM COMPLETE	

Fig. 85

TILBEHØR - ZUBEHÖR - ACCESSORIES

T-0002/1 Z 555 HYDRO

FIG. 85.
TILBEHØR, ZUBEHØR, ACCESSORIES

>=6020141681

HERTIL, DAZU,
TO THIS, A CBCL

POS. VARENUMMER ANTAL BENEVNELSE BEZEICHNUNG DESIGNATION

POS.	VARENUMMER	ANTAL	BENEVNELSE	BEZEICHNUNG	DESIGNATION
1.	1607970	1	STOPKLODS SV. ANSCHLAG GSW.		STOP WELDED
2.	1606270	1	FJEDER HOLDER FEDERHALTER		SPRING HOLDER
3.	1214-4330	1	STÅLSKRUE M 12-90 STAHLSECHSKANTSCHRAUBE M 12-90		STEEL SCREW M 12-90
4.	1220-4622	7	FLANGEMØTRIK M12 MUTTER MIT BUND M12		SLEEVE NUT M12
5.	0689550	2	TRÆK FJEDER 6,3X50X240 ZUGFEDER 6,3X50X240 ZN		TENSION SPRING
6.	0510490	2	@JEBOLTM12 AUGENSCHRAUBE M12 X120		LUG. HEX. BOLT
9.	1613750	2	BØJLESKRUE M12*44*60 BÜGELSCHRAUBE		U-SCREW M12*44*60
10.	1606220	1	MONTERINGSVEJLEDNING ANBAUANLEITUNG A 1726		MOUNTING INSTRUCTIONS
15.	1643470	1	FJEDER HOLDER ALTERNATIV FEDERHALTER ALTERNATIV		SPRING HOLDER ALTERNATIVE
16.	1219-0255	2	UNBRACOSKRUE M16-60 INNENSECHSKANTSCHR. M16-60		ALLEN SCREW M16-60
20.	1638790	1	MONTERINGSVEJLEDNING ANBAUANLEITUNG A 1737		MOUNTING INSTRUCTIONS
21.	1638750	2	FORLÆNGER VERLÄNGERUNG 3-P-BOCK		EXTENSIONER
25.	1214-4426	2	STÅLSKRUE M12-120 STAHLSECHSKANTSCHRAUBE M12-120		STEEL SCREW M12-120
26.	1214-4322	2	STÅLSKRUE M12-70 KV 8.8 STAHLSECHSKANTSCHR. M12-70 Q8.8		STEEL SCREW M12-70 Q 8.8
27.	1220-4321	4	NYLOC MØTRIK M12 NYLOC MUTTER M12		NYLOC NUT M12
30.	1643460	1	MONTERINGSVEJLEDNING ANBAUANLEITUNG A 1742		MOUNTING INSTRUCTIONS
100.	4500-0060	1	STEJLSKRÅNINGSUDSTYR KPL. STELHANGAUSRÜSTUNG		STEEP SLOPE EQUIPMENT

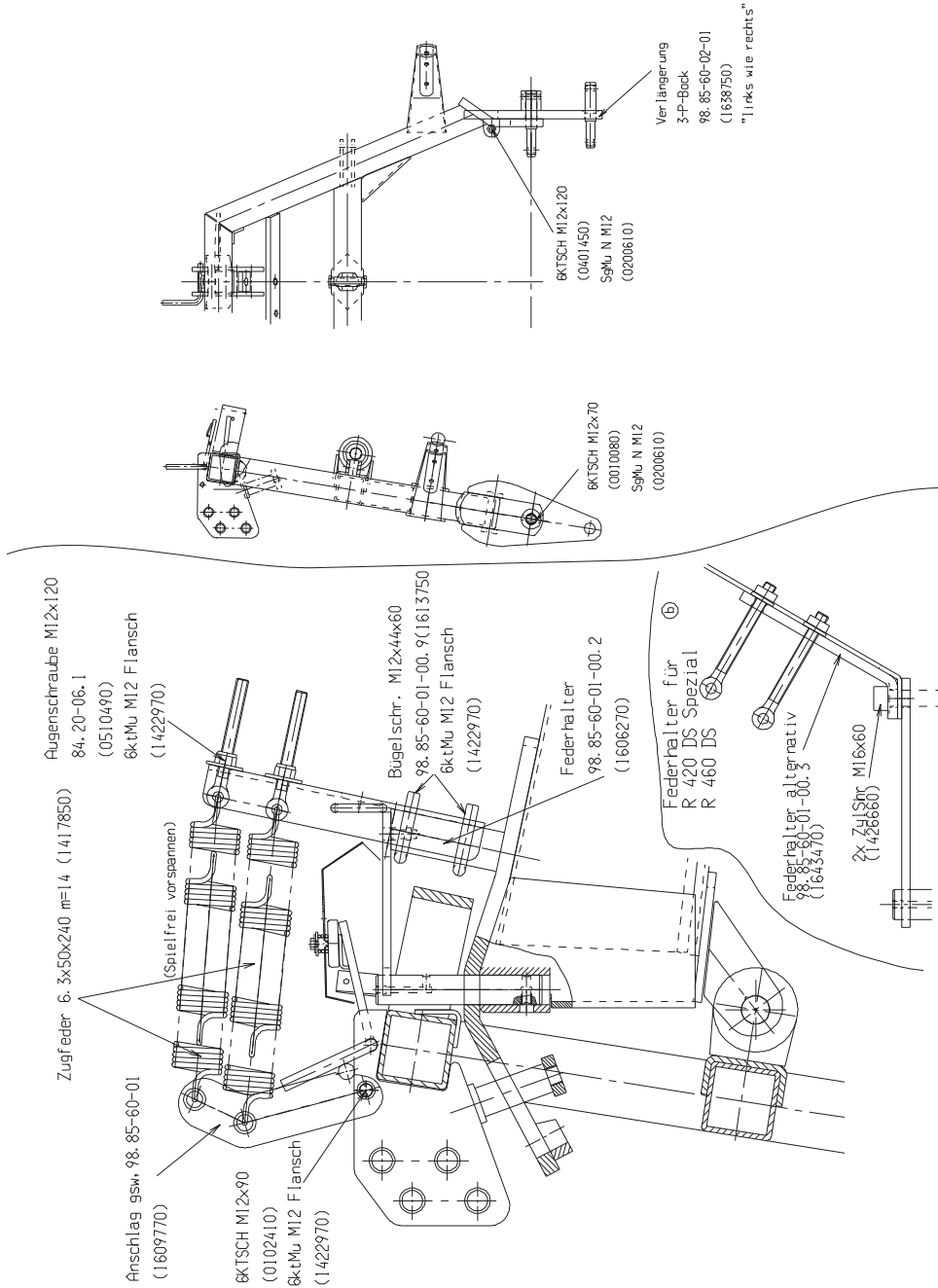
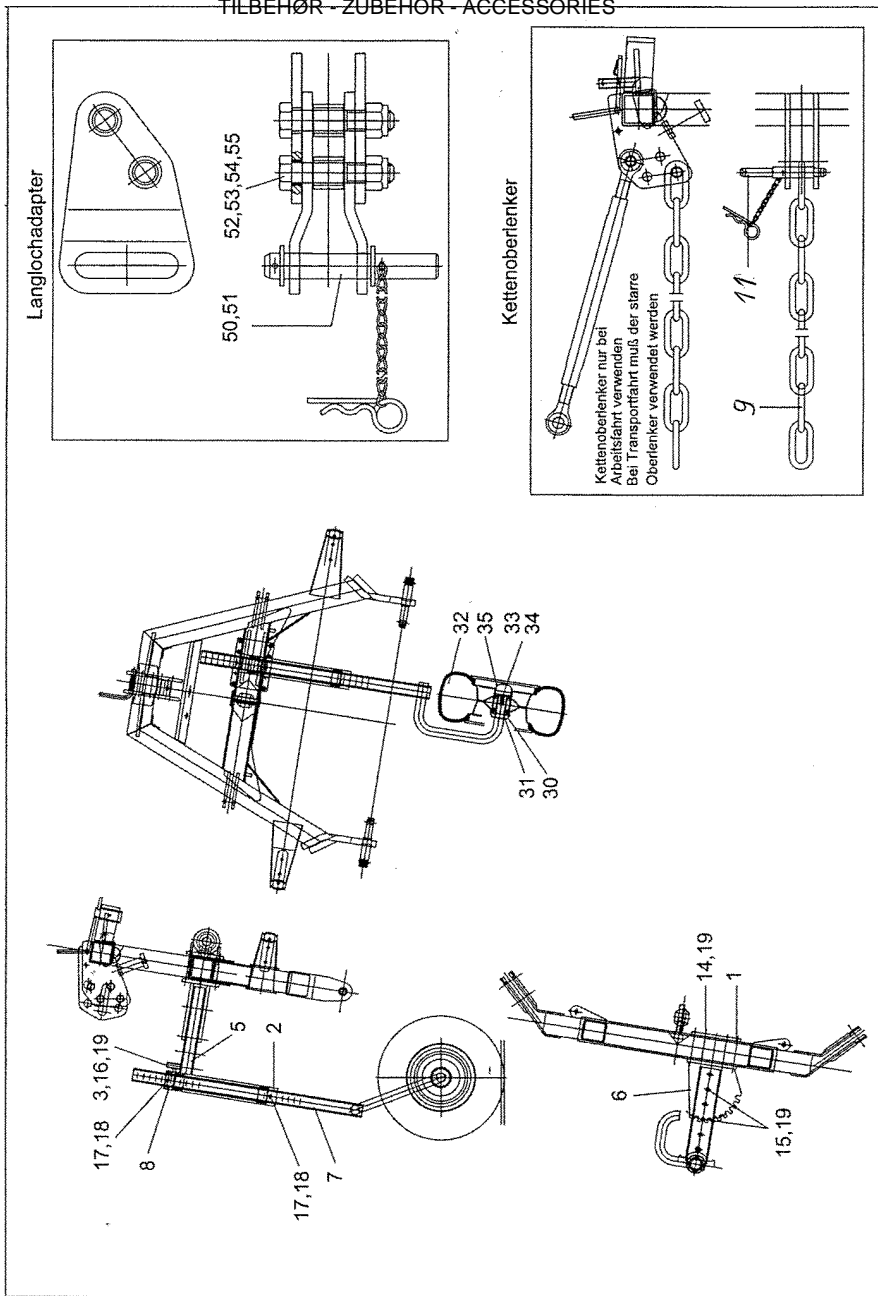


Fig. 86

TILBEHØR - ZUBEHÖR - ACCESSORIES



T-0002/1 Z 555 HYDRO

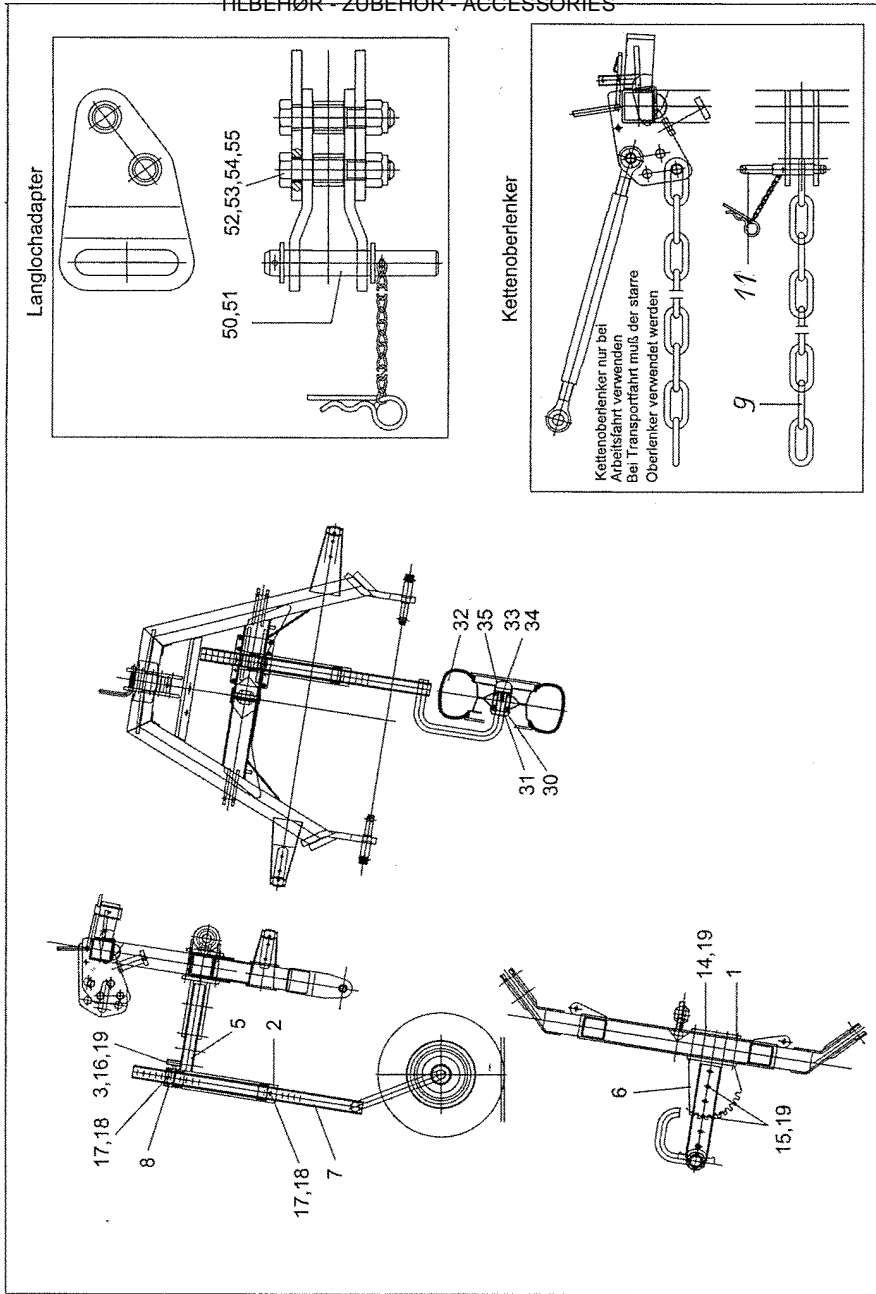
FIG. 86. TILBEHØR, ZUBEHØR, ACCESSORIES

>=6020141681

POS.	VARENUMMER	ANTAL	BENÆVNELSE	BEZEICHNUNG	DESIGNATION	HERTIL, DAZU, TO THIS, A CBICI
1.	1633100	1	TALLERKEN PLATTE		PLATE	
2.	1632880	1	BØSNING ABSTECKBUCHSE		BUSH	
3.	1632890	1	AFSTANDSRØR DISTANZROHR		SPACER	
5.	1632900	1	STIKHOLDER ABSTECKHALTER		CONNECTING HOLDER	
6.	1632930	1	DREJEKONSØL SCHWENKHALTER		SWIVEL HOLDER	
7.	1632960	1	HJULBØJLE RADBUEGEL		WHEEL HOOP	
8.	1632990	1	STIKBØSNING/STØPKLODS ABSTECKBUCHSE/ANSCHLAG		CONNECTING BUSH/STOP	
9.	1626020	1	KÆDE RUNDSTAHLKETTE DIN 5685		LINK CHAIN	
10.	1619891	1	MONTAGE VEJLEDNING ANBAUANLEITUNG		CONSTRUCTION GUIDANCE	
11.	0127330	1	BOLT STECKBOLZEN KPL		HITCH PIN	
12.	1633010	1	MONTAGE VEJLEDNING STØTTEHJUL ANBAUANLEITUNG STUETZTRAD		MAN. INSTRUCTIONS SUP. WHEEL	
14.	1214-4426	4	STÅLSKRUE M12-120 STAHLSECHSKANTSCHRAUBE M12-120		STEEL SCREW M12-120	
15.	1214-4326	2	STÅLSKRUE M12-80 STAHLSECHSKANTSCHRAUBE M12-80		STEEL SCREW M12-80	
16.	1214-4422	1	STÅLSKRUE M12-100 STAHLSECHSKANTSCHRAUBE M12-100		STEEL SCREW M12-100	
17.	1214-3322	2	STÅLSKRUE M10-70 STAHLSECHSKANTSCHRAUBE M10-70		STEEL SCREW M10-70	
18.	1220-3321	2	NYLOC MØTRIK M10 NYLOC MUTTER M10		NYLOC NUT M10	
19.	1220-4321	7	NYLOC MØTRIK M12 NYLOC MUTTER M12		NYLOC NUT M12	
20.	1633130	2	GLIDDELEJE GLWFM-434660-16		SLEEVE BEARING	
30.	0659170	1	BESKYTTELSKAPPE SCHUTZKAPPE		PROTECTION CAP	
31.	0659180	1	TÆTNINGSRING DICHRING		PACKING RING	
32.	0658460	1	STØTTEHJUL 16X6.50-8 STUETZTRAD 16X6.50-8		SUPPORT WHEEL	
33.	1241-3509	1	SPENDESKIVE 13-37-3 SCHEIBE 13-37-3		WASHER 13-37-3	
34.	1213-4224	1	STÅLSÆTSKRUE M12-25 ST. SETSCHRAUBE M12-25		STEEL SET SCREW M12-25	
35.	0618240	1	DÆKSEL ABSCHLUSSKAPPE		WHEEL CAP	
47.	0299970	1	TRANSFER EFTERSPØND ABZIEHBILD SCHR.B.NACHZIEH		DECAL	
50.	0661940	1	BOLT BOLZEN KPL		PIN	
51.	1241-6605	2	SPENDESKIVE 26-40-4 SCHEIBE 26-40-4		WASHER 26-40-4	
52.	0688330	1	PLADE AUFNAHME		MOUNTING BRACKET	
53.	1214-6422	2	STÅLSKRUE M20-100 STHALSECHSKANTSCHRAUBE M20-100		STEEL SCREW M20-100	
54.	0688380	2	BØSNING BUCHSE		BUSH	

Fig. 86

TILBEHØR - ZUBEHÖR - ACCESSORIES



T-0002/1 Z 555 HYDRO

FIG. 86.
TILBEHØR, ZUBEHØR, ACCESSORIES

>=6020141681

POS.	VARENUMMER	ANTAL	BENÆVNELSE	BEZEICHNUNG	DESIGNATION	HERTIL, DAZU, TO THIS, A CBCI
55.	1220-6321	2	NYLOC MØTRIK M20 NYLOC MUTTER M20		NYLOC NUT M20	
100.	1632861	1	STØTTEHJUL SVINGBART STUETZRAD SCHWENKBAR		SUPPORT WHEEL SWIVELING	

Valid from: | Gültig ab:
Valable à partir de: | Gyldig fra:
01. 03. 2011

Serial No.: | Maschinen Nr.:
No. de serie: | Fabrikationsnr.:
6020141681