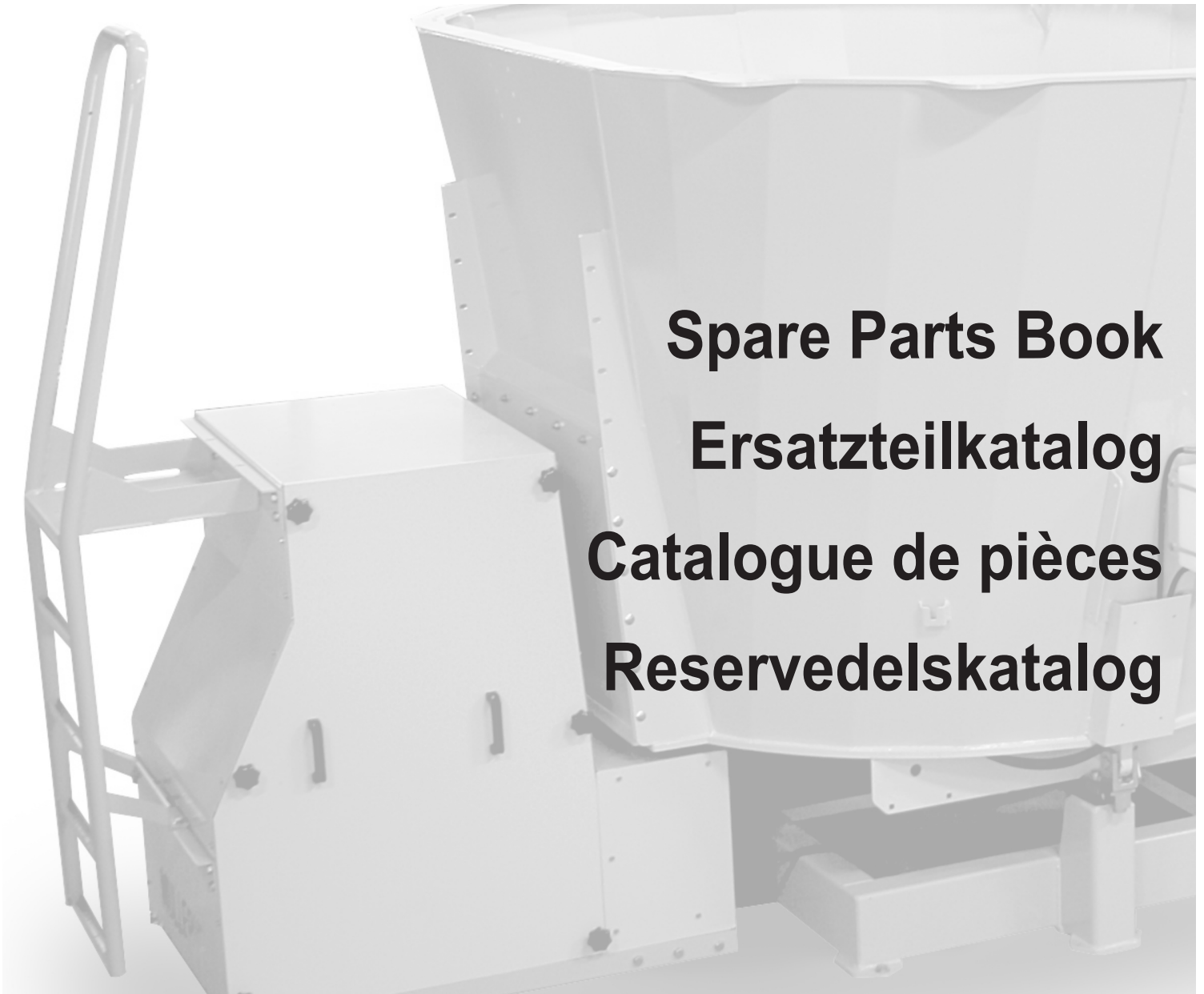


Feeder VM 22/27

Complete Diet Mixer | Futtermischer

Rations mélangées | Fuldfoderblander



Spare Parts Book Ersatzteilkatalog Catalogue de pièces Reservedelskatalog

Valid from: | Gültig ab: | Valable á partir de: | Gyldig fra:

2006 09 01

Serial No.: | Maschinen Nr.: | No. de serie: | Fabrikationsnr.:

2440101001

Edition: | Ausgabe | Edition: | Udgave:

2006 09 01

Bestiller De reservedele så opgiv venligst maskinens fabrikationsnummer og eventuelt købsår. Det sparer Dem tid, penge og ærgrelser og os unødigt besvær.
De kan notere nummeret på Deres maskine her:

Nr..... Leveret den / 20.....
så har De det ved hånden, når De eventuelt skal bestille reservedele.
Fabrikationsnummeret findes indhugget i rammen, som vist på figuren.

Bei Ersatzteilbestellungen ist die Fabrikationsnummer Ihrer Maschine unbedingt anzugeben.
Das erspart Ihnen Zeit, Geld und Ärger und erleichtert uns die Abfertigung.
Tragen Sie die Nummer Ihrer Maschine bitte hier ein:

Nr..... Geliefert am / 20.....
dann haben Sie bei Ersatzteilbestellungen immer die Nummer bei der Hand.
Die Fabrikationsnummer ist im Rahmen eingeschlagen, siehe Figur.

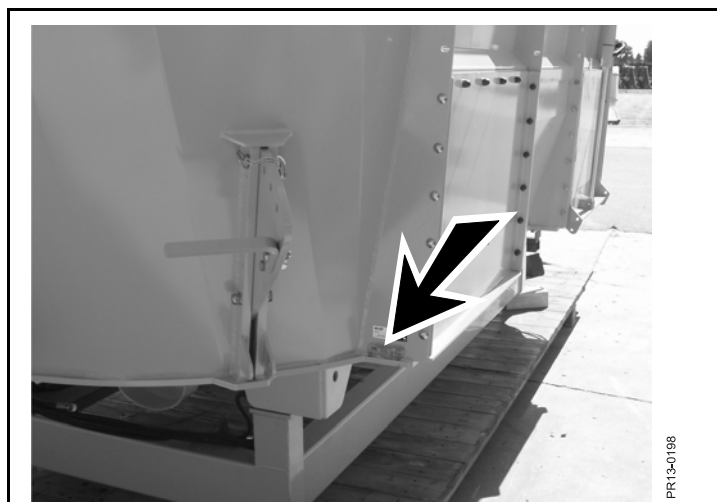
Always state the serial number and if possible the year of the machine when ordering spare parts whereby you save time and money and facilitates matters for us.
Please enter the number of your machine here:

No..... Delivered on the / 20.....
Appropriate when ordering parts.
The serial number is located as shown on the figure.

Lorsque vous commandez des pièces détachées, indiquez toujours le numéro de série de votre machine et si possible son année de fabrication. Vous éviterez des pertes de temps et vous nous faciliterez le travail.
Prière de noter ici le numéro de série de votre machine:

Numéro..... Livrée le / 20.....

Ceci vous sera utile lorsque vous commanderez des pièces.
Le numéro de série est gravé dans le cadre comme indiqué sur la figure.



RESERVEDELSKATALOG ERSATZTEILKATALOG SPARE PARTS BOOK CATALOGUE DE PIÈCES

Kataloget er opdelt i 5 afsnit:

1. Beskrivelse af reservedelskataloget.
2. Nummernøgle for monteringsdele.
3. Nummernøgle - viser på hvilke figurer reservedelsnumrene findes.
4. Figurnøgle - viser på hvilke figurer delene findes.
5. Reservedelsliste.

Der Katalog ist in 5 Abschnitte eingeteilt:

1. Beschreibung des Ersatzteilkataloges.
2. Nummernschlüssel für Montagezubehör.
3. Nummernschlüssel mit Angabe der jeweiligen Ersatzteilnummer.
4. Figurliste mit Angabe, auf welche figuren die Teile zu finden sind.
5. Ersatzteilliste.

The book is divided into 5 passages:

1. Description of the spare part book.
2. Number key for assembly parts.
3. Number key showing on which figures the spare part numbers can be found.
4. Figure key showing on which figures the parts can be found.
5. Spare parts list.

Le catalogue est divisé en 5 sections:

1. Description du catalogue de pièces.
2. Liste de pièces de montage.
3. Numéros des pièces de rechange indiquant le numéro de figure.
4. Liste des figures indiquant sur quelle figure se trouvent les pièces.
5. Liste de pièces de rechange.

**Beskrivelse af reservedelskataloget:
Beschreibung des Ersatzteilkataloges:
Discription of the spare parts book:
Discription du catalogue de pièces:**

Reservedelskataloget er opbygget således:

Fig. 01-29 Standard Fig. 50-59 Nav
Fig. 30-39 Gear Fig. 60-79 Variation af standard (Tilbehør)
Fig. 40-49 Kraftoverføringsaksler Fig. 80- Tilbehør

Das Ersatzkatalog ist so aufgebaut:

Fig. 01-29 Standard Fig. 50-59 Nabe
Fig. 30-39 Getriebe Fig. 60-79 Variation vom Standard (Zubehör)
Fig. 40-49 Gelenkwellen Fig. 80- Zubehör

The spare parts book is built up as follows:

Fig. 01-29 Standard Fig. 50-59 Hub
Fig. 30-39 Gear Fig. 60-79 Variation of standard (Accessory)
Fig. 40-49 PTO drives Fig. 80- Accessory

Le catalogue de pièces est arrangé comme suit:

Fig. 01-29 Standard Fig. 50-59 Moyeu
Fig. 30-39 Boîtier Fig. 60-79 Variation du standard (Accessoire)
Fig. 40-49 Arbres à cardan Fig. 80- Accessoire

Antal:

Antal dele pr. maskine.
Ved undersamlinger: dele pr. samling.

Anzahl:

Anzahl Teile je maschine.
Bei Untersammlungen:
Anzahl je Sammlung.

Quantity:

States quantity of parts for machine.
In connection with subassemblies:
Quantity for the assembly.

Quantité:

Quantité de pièces par machine.
Pour les sous-assemblages: pièces
par assemblage.

Pos. nr.:

Positionsnummer mærket med “()”
er ikke standard.
Leveres som tilbehør

Positionsnummer:

Die Positionsnummer, die mit “()”
gezeichnet ist, ist nicht der Standard.
Wird als Zubehör geliefert.

Postion No.:

The position No. marked “()”
is not standard.
Is delivered as accessory.

No de pos.:

Le numéro de position marqué d’un “()”
n’est pas une pièce standard.
Livrée comme accessoire.

POS.	VARENUMMER	ANTAL	BENÆVNELSE	BEZEICHNUNG	DESIGNATION	HERTIL, DAZU TO THIS, A CECI	
33.	1340-9153 T	2	KRYDS KREUTZGARNITUR >=0003219 <=0003448	CENTRE		1341-9187	1
33.1	1350-7005	2	KRYDS KREUTZGARNITUR >=0003219	CENTRE		1350-9052 1350-9104	4 1
34.	1340-0196	1	PROFILAKSEL PROFILGABEL >=0003219 <=0003448	PROFIL FORK			
34.1	1350-8008	1	PROFILAKSEL PROFILGABEL >=0003249	PROFIL FORK			

Varenr.:

Varenummer mærket med “T” er ikke
standard. Leveres som tilbehør.
Varenummer mærket med “+” :
ændring undervejs.

Warennummer:

Ist eine Warennummer mit “T” ge-
kennzeichnet, wird sie als Zubehör
geliefert.
Eine Warennummer mit “+” ist als
Modifikation unterwegs.

Article no.:

The article no. marked “T” is not
standard. Is delivered as accessories.
the article no. marked “+”:
Modification is being made.

No. D’article:

Le no d’article marqué d’un “T” n’est pas
un article standard. Livré comme
accessoire.
No. d’article marqué de “+”:
Une modification viendra.

Benævnelse:

>=0003219 <=0003448
Reservedel anvendt på maskine fra og
med fabriktionsnummer 3219 til
og med nr. 3448

Benennung:

>=0003219 <=0003448
Ersatzteil für Maschinen von
Fabrikationsnummer 3219 bis
Nr. 3448.

Designation:

>=0003219 <=0003448
Spare part used for machine from
serial No. 3219 up to No. 3448 both
Nos. included.

Désignation:

>=0003219 <=0003448
Pièce de rechange employée sur
machines à partir de no de série 3219
jusq’à et y compris no 3448.

Hertil:

Angiver hvilke og hvor mange
monteringsdele (skrue, møtrikker, skiver
osv.) der anvendes sammen med reserve-
delen. Se under nummernøgle for
monteringsdele.

Dazu:

Angabe von Montierungsteilen
(Schrauben, Muttern, Scheiben usw.)
die zusammen mit dem Ersatzteil
angewendet werden sollen. Siehe
Nummerschlüssel
für Montagezubehör.

For this:

States which and how many mounting
assemblies (screws, nuts, discs etc.)
are used with the spare part.
See under number key for assembly parts

Pour ceci:

Indique lesquelles et combien de
pièces de montage (vis, écrous, rondelles
etc.) sont employées avec la pièce de
rechange. Voir dans la liste de numéros
pour pièces de montage.

VARENUMMER	BENÆVNELSE	BEZEICHNUNG	DESIGNATION
1165-0130	KABELBINDER	KABELHALTEBAENDER	CABLE TIES
1165-0253	NITTE, NYLON	NIETE, NYLON	RIVET, NYLON
1213-2124	STÅLSÆTSKRUE M8-12	ST. SETSCHRAUBE M8-12	STEEL SET SCREW M8-12
1213-2126	STÅLSÆTSKRUE M8-15	ST. SETSCHRAUBE M8-15	STEEL SET SCREW M8-15
1213-2222	STÅLSÆTSKRUE M8-20	ST. SETSCHRAUBE M8-20	STEEL SET SCREW M8-20
1213-2224	STÅLSÆTSKRUE M8-25	ST. SETSCHRAUBE M8-25	STEEL SET SCREW M8-25
1213-3322	ST. SÆTSKRUE M10-30	ST. SETSCHRAUBE M10-30	STEEL SET SCREW M10-30
1213-3324	STÅLSÆTSKRUE M10-35	ST. SETSCHRAUBE M10-35	STEEL SET SCREW M10-35
1213-3424	STÅLSÆTSKRUE M10-45	ST. SETSCHRAUBE M10-45	STEEL SET SCREW M10-45
1213-4224	STÅLSÆTSKRUE M12-25	ST. SETSCHRAUBE M12-25	STEEL SET SCREW M12-25
1213-4322	STÅLSÆTSKRUE M12-30	ST. SETSCHRAUBE M12-30	STEEL SET SCREW M12-30
1213-4324	STÅLSÆTSKRUE M12-35	ST. SETSCHRAUBE M12-35	STEEL SET SCREW M12-35
1213-4422	STÅLSÆTSKRUE M12-40	ST. SETSCHRAUBE M12-40	STEEL SET SCREW M12-40
1213-5422	STÅLSÆTSKRUE M16-40	ST. SETSCHRAUBE M16-40	STEEL SET SCREW M16-40
1213-5522	STÅLSÆTSKRUE M16-50	ST. SETSCHRAUBE M16-50	STEEL SET SCREW M16-50
1214-3120	STÅLSKRUE M10-40	STAHLSECHSKANTSCHRAUBE M10-40	STEEL SCREW M10-40
1214-3226	STÅLSKRUE M10-60	STAHLSECHSKANTSCHRAUBE M10-60	STEEL SCREW M10-60
1214-3230	STÅLSKRUE M10-60 KV. 10.9	STAHLSCHRAUBE M10-60 Q 10.9	STEEL SCREW M10-60 Q 10.9
1214-4126	STÅLSKRUE M12-45	STAHLSECHSKANTSCHRAUBE M12-45	STEEL SCREW M12-45
1214-4232	STÅLSKRUE M14-60	STAHLSCHRAUBE M14-60	STEEL SCREW M14-60
1214-4428	STÅLSKRUE M12-130	STAHLSECHSKANTSCHRAUBE M12-130	STEEL SCREW M12-130
1214-5220	STÅLSKRUE M16-60	STAHLSECHSKANTSCHRAUBE M16-60	STEEL SCREW M16-60
1214-5224	STÅLSKRUE M16-55	STAHLSECHSKANTSCHRAUBE M16-55	STEEL SCREW M16-55
1214-5324	STÅLSKRUE M16-75	STAHLSECHSKANTSCHRAUBE M16-75	STEEL SCREW M16-75
1214-5431	STÅLSKRUE M18-110 KVAL. 12.9	STAHLSCHRAUBE M18-110 Q. 12.9	STEEL SCREW M18-110 Q. 12.9
1214-6330	STÅLSKRUE M20-1,5-70	STAHLSCHRAUBE M20-1,5-70	STEEL SCREW M20-1,5-70
1215-2222	BRÆDESKRUE M8-20	FLACHRUNDSCHRAUBE M8-20	CARRIAGE SCREW M8-20
1215-2224	BRÆDESKRUE M8-25	FLACHRUNDSCHRAUBE M8-25	CARRIAGE SCREW M8-25
1215-3222	BRÆDESKRUE M10-20 H-3	FLACHRUNDSCHRAUBE M10-20 H-3	CARRIAGE BOLT M10-20 H-3
1215-3320	BRÆDESKRUE M10-30 KV 8.8	FLACHRUNDSCHRAUBEM10-30 Q 8.8	CARRIAGE SCREW M10-30 Q 8.8
1215-3324	BRÆDESKR. M10-35 KVAL. 8,8	FLACHRUNDSCHRAUBE M10-35 Q 8,8	CARRIAGE SCREW M10-35 Q 8,8
1215-3420	BRÆDESKRUE M10-40	FLACHRUNDSCHRAUBE M10-40	CARRIAGE BOLT M10-40
1215-4330	BRÆDESKRUE M12-35 KV. 8.8.	FLACHRUNDSCHRAUBE M12-35 Q 8.8	CARRIAGE SCREW M12-35 Q. 8.8
1215-4520	BRÆDESKRUE M12-50	FLACHRUNDSCHRAUBE M12-50	CARRIAGE SCREW M12-50
1216-1126	MASKINSKRUE R/H M6-15	ZYLINDERSCHRAUBE M6-15	MACHINE SCREW ROUNDH. M6-15
1216-1224	MASKINSKRUE RH M4-20	MASCHINENSCHRAUBE RH M4-20	MACHINE SCREW RH M4-20
1219-0224	UNBRACOSKRUE M12-30 MK ST U/S	INNENSECHSK SCHR M12-30 MK V/S	ALLEN SCR M12-30 MK ST C-SUNK
1219-0270	UNBRACOSKRUE U/S M16-60	INNENSECHSKANTSCHR. U/S M16-60	ALLEN SCREW U/S M16-60
1219-0272	UNBR. SKRUE M16-80 KV. 12.9	INBUSSCHRAUBE M16-80 QUA. 12.9	ALLEN SCREW M16-80 QUA. 12.9
1219-0414	PLADESKRUE 4,2-9,5	PLATTESCHRAUBE 4,2-9,5	PLATE SCREW 4,2-9,5
1219-0599	SELVSKÆRENDE SKRUE M6-20/M6SF	SCHRAUBE M6-40/M6SF	SCREW M6-40/M6SF
1219-0602	PINOLSKRUE M10-25	SCHRAUBE M10-25	SCREW M10-25
1220-1321	NYLOC MØTRIK M4 DIN 985-8	NYLOC MUTTER M4 DIN 985-8	NYLOC NUT M4 DIN 985-8
1220-1323	NYLOC MØTRIK M6	NYLOC MUTTER M6	NYLOC NUT M6
1220-2321	NYLOC MØTRIK M8	NYLOC MUTTER M8	NYLOC NUT M8
1220-3321	NYLOC MØTRIK M10	NYLOC MUTTER M10	NYLOC NUT M10
1220-3323	NYLOC MØTRIK M10 KVAL 10.9	NYLOC MUTTER M10 Q. 10.9	NYLOC NUT M10 Q. 10.9
1220-3920	MØTRIK M10	MUTTER M10	NUT M10
1220-4321	NYLOC MØTRIK M12	NYLOC MUTTER M12	NYLOC NUT M12
1220-4327	NYLON MØTRIK M14	NYLONMUTTER M14	NYLOC NUT M14
1220-4521	FLANGE MØTRIK M12	FLANCH MUTTER M12	FLANGE NUT M12
1220-4926	MØTRIK M12	MUTTER M12	NUT M12
1220-5321	NYLOC MØTRIK M16	NYLOC MUTTER M16	NYLOC NUT M16
1220-5323	LÅSEMØTRIK M16 10.9	STAHLMUTTER M16 10.9	STEEL NUT M16 10.9
1220-6123	STÅLMØTRIK M18 KV 12	STAHLMUTTER M18 Q 12	STEEL NUT M18 Q 12
1241-1101	SPÆNDESKIVE 4,3-12-1 GALV.	SCHIEBE 4,3-12-1 GALV.	WASHER 4,3-12-1 GALV.
1241-1202	SPÆNDESKIVE	SCHIEBE	WASHER
1241-1203	SPÆNDESKIVE 6,5-13-1,2	SCHIEBE 6,5-13-1,2	WASHER 6,5-13-1,2
1241-1304	SPÆNDESKIVE 8-22-1,5	SCHIEBE 8-22-1,5	WASHER 8-22-1,5
1241-2202	SPÆNDESKIVE 12-18-1,5	SCHIEBE 12-18-1,5	WASHER 12-15-1.5
1241-2402	SPÆNDESKIVE	SCHIEBE	WASHER
1241-2502	SPÆNDESKIVE 10,5-22-3	SCHIEBE 10,5-22-3	WASHER 10,5-22-3
1241-2505	SPÆNDESKIVE 12,5-32-3	SCHIEBE 12,5-32-3	WASHER 12,5-32-3
1241-3403	SPÆNDESKIVE 13-25-2,5	SCHIEBE 13-25-2,5	WASHER 13-25-2,5
1241-3501	SPÆNDESKIVE 14-33-3	SCHIEBE 14-33-3	WASHER 14-33-3
1241-3504	SPÆNDESKIVE 16,2-40-3 STÅL	SCHIEBE 16,2-40-3 STAHL	WASHER 16,2-40-3 STEEL
1241-4304	SPÆNDESKIVE 17-30-1,5	SCHIEBE 17-30-1,5	WASHER 17-30-1,5
1241-4502	SPÆNDESKIVE 17-30-3 STÅL	SCHIEBE 17-30-3 STAHL	WASHER 17-30-3 STEEL
1241-4504	SPÆNDESKIVE 19,0-34-3,0 STÅL	SCHIEBE 19,0-34-3,0 STAHL	WASHER 19,0-34-3,0 STEEL
1241-7401	SPÆNDESKIVE 34,5-45-2,5	SCHIEBE 34,5-45-2,5	WASHER 34,5-45-2,5
1252-3102	SPLIT 4-25	SPLINT 4-25	COTTER PIN 4-25
1252-4102	SPLIT 5-25	SPLINT 5-25	COTTER PIN 5-25
1255-5104	LÅSERING	SCHLISSRING	SNAP RING
1293-0127	POPNIET	POP-NIET	POP RIVET
1313-2101	SMØRENIPPPEL	SCHMIERNIPPPEL	GREASE NIPPLE
1393-0121	MØTRIKHÆTTE	HUTMUTTER	CAP NUT
1393-0122	MØTRIKHÆTTE	HUTMUTTER	CAP NUT
1399-0276	STJERNEGREB	STERNGRIF	STAR GRIP
1434-0107	TALLERKENFJEDER 12,2-28-1	TELLERFEDER 12,2-28-1	DISC SPRING 12,2-28-1

VARENUMMER	FIGUR	POS.	VARENUMMER	FIGUR	POS.	VARENUMMER	FIGUR	POS.	VARENUMMER	FIGUR	POS.
1311-2601	3.	21.	2710-889X	2.	3.						
1311-2603	3.	18.	2711-118A	4.	24.						
1311-2604	3.	11.	2711-126X	4.	40.						
1311-7011	3.	10.	2711-477X	1.	29.						
1311-8525	4.	35.	2711-834X	3.	16.						
1311-8534	1.	17.	2712-043X	3.	5.						
1311-8534	3.	12.	2712-049X	3.	32.						
1311-8534	4.	34.	2712-103X	4.	41.						
1311-8537	4.	43.	2712-124X	1.	10.						
1311-8538	1.	46.	2712-169X	4.	46.						
1311-8562	1.	45.	2712-170X	4.	47.						
1311-8566	3.	15.	2712-233X	4.	25.						
1311-8580	3.	19.	2712-234X	4.	23.						
1311-8600	4.	44.	2712-235X	4.	22.						
1311-8603	3.	20.	2712-236X	4.	21.						
1311-8643	4.	39.	2712-237X	4.	28.						
1315-9167	3.	17.	2712-238X	4.	27.						
1315-9610	30.	4.	2712-288X	4.	45.						
1315-9611	30.	3.	2712-371X	4.	7.						
1315-9612	30.	1.	2712-372X	4.	12.						
1315-9613	30.	2.	2712-373X	4.	10.						
1315-9614	30.	5.	2712-388X	4.	8.						
1315-9615	30.	6.	2712-389X	4.	11.						
1315-9617	31.	3.	2712-390X	4.	9.						
1315-9618	31.	1.	2712-432X	4.	16.						
1315-9619	31.	4.	2718-012X	1.	2.						
1315-9620	31.	2.	2718-013X	1.	3.						
1315-9621	31.	9.	2718-014X	1.	43.						
1315-9622	31.	11.	2718-015X	1.	42.						
1315-9623	31.	10.	2718-038X	1.	11.						
1315-9624	31.	8.	2718-039X	1.	8.						
1315-9860	31.	5.	2718-041X	1.	6.						
1315-9865	31.	7.	2718-125X	4.	20.						
1315-9872	31.	6.	2718-126X	3.	6.						
1317-0312	4.	38.	2718-127X	4.	19.						
1317-0803	4.	37.	2718-128X	3.	7.						
1317-0837	3.	14.	2718-130X	4.	29.						
1317-0838	3.	22.	2718-138X	1.	5.						
1317-9403	20.	15.	2718-142X	1.	13.						
1317-9404	20.	1.	2718-145X	1.	12.						
1317-9408	20.	5.	2718-148X	1.	14.						
1317-9410	20.	7.	2718-181X	1.	18.						
1317-9411	20.	8.	2718-249X	2.	2.						
1317-9412	20.	9.	2718-255X	3.	25.						
1317-9413	20.	10.	2718-256X	3.	26.						
1317-9414	20.	11.	2718-272X	3.	27.						
1317-9415	20.	12.	2718-277X	1.	7.						
1317-9417	20.	14.	3191-083X	3.	8.						
1317-9495	4.	30.	3701-295X	2.	7.						
1340-5110	1.	19.	3710-031X	4.	3.						
1340-5110	40.	0.	3710-032X	4.	4.						
1340-9153	40.	21.	3710-033X	4.	5.						
1340-9216	40.	11.	3710-103X	1.	20.						
1340-9217	40.	12.	3710-128X	4.	13.						
1350-0118	3.	23.	3710-131X	4.	14.						
1350-0118	41.	0.	3710-134X	4.	15.						
1350-1075	41.	2.	3710-450X	1.	25.						
1350-1094	41.	100.	3710-595X	4.	42.						
1350-3995	41.	14.	3711-871X	1.	4.						
1350-3996	41.	15.	3712-006X	3.	9.						
1350-9502	41.	40.	3712-006X	31.	0.						
1380-0034	3.	4.	3712-084A	3.	1.						
1380-0040	3.	31.	3712-128X	1.	9.						
1391-0113	1.	31.	3712-295X	4.	2.						
1391-0114	1.	32.	3712-297X	4.	1.						
1391-0119	3.	28.	3718-002X	4.	18.						
1391-0203	1.	30.	3718-005X	1.	1.						
1391-0703	1.	22.	3718-129X	4.	32.						
1393-0170	3.	29.	3718-150X	3.	2.						
1399-0237	1.	15.	3718-156X	3.	3.						
1399-0237	1.	21.	3718-171X	3.	24.						
1399-0245	2.	5.	3718-174X	1.	40.						
1399-0314	3.	13.	3718-174X	30.	0.						
1501-0009	40.	5.	3718-199X	1.	16.						
1501-0010	40.	4.	3718-199X	20.	0.						
1501-0108	40.	26.	3718-236X	1.	44.						
1501-0111	40.	25.	3718-273X	2.	10.						
2010-188X	4.	33.	3718-279X	2.	11.						
2010-394X	4.	36.	4710-1017	3.	30.						
2112-688X	4.	31.									
2701-048X	4.	26.									
2701-277X	2.	6.									
2701-543X	2.	4.									
2701-573A	1.	23.									
2702-221X	1.	28.									
2702-222X	1.	26.									
2702-504X	1.	24.									
2702-505X	1.	27.									
2710-081X	4.	6.									
2710-118X	2.	1.									
2710-153X	4.	17.									
2710-191X	2.	9.									
2710-705X	2.	8.									

Fig. 1

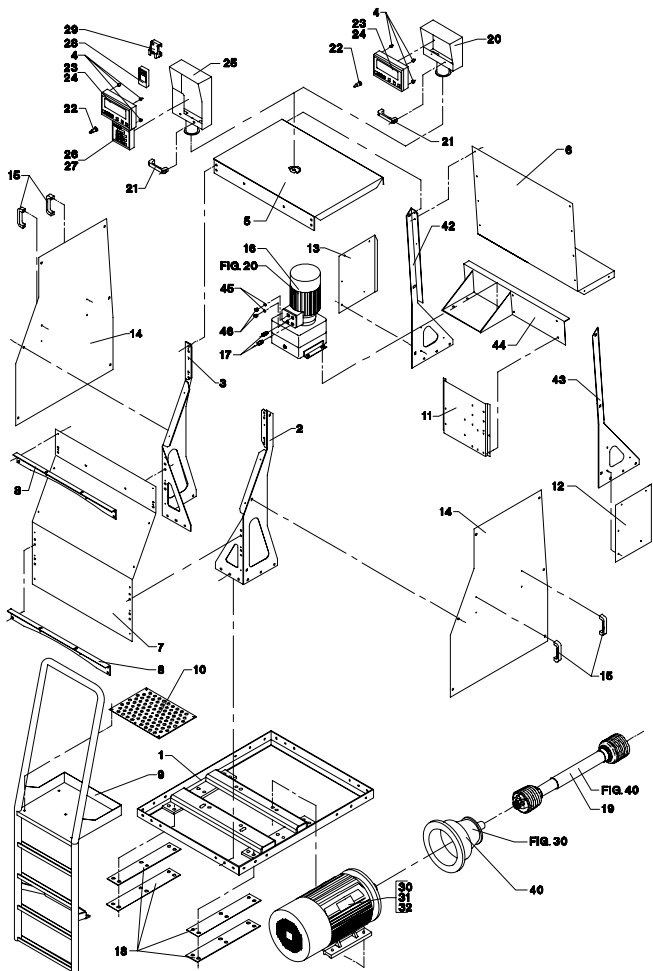


Fig. 2

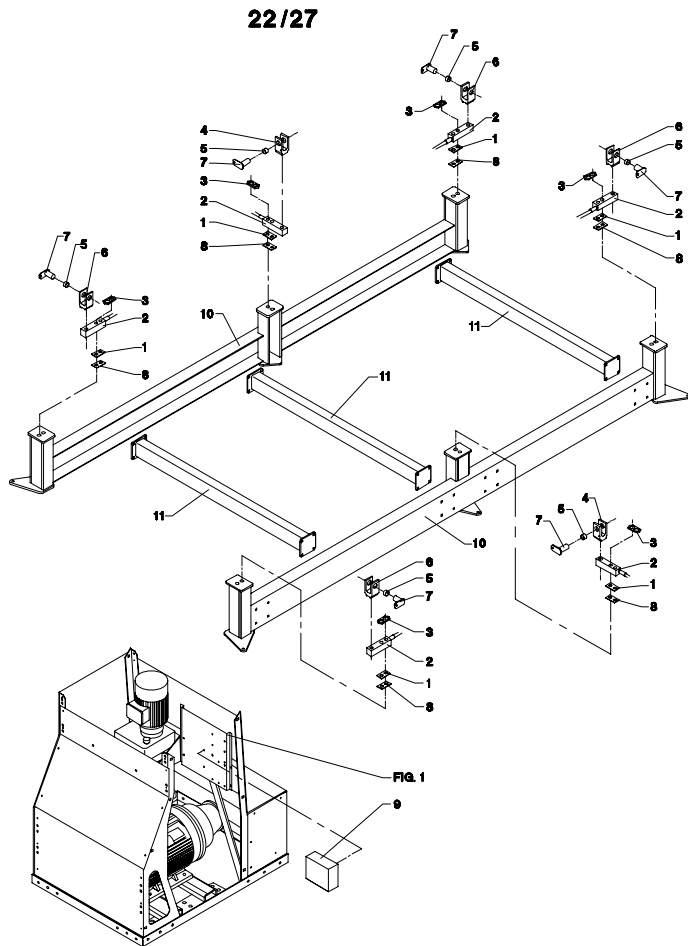


Fig. 3

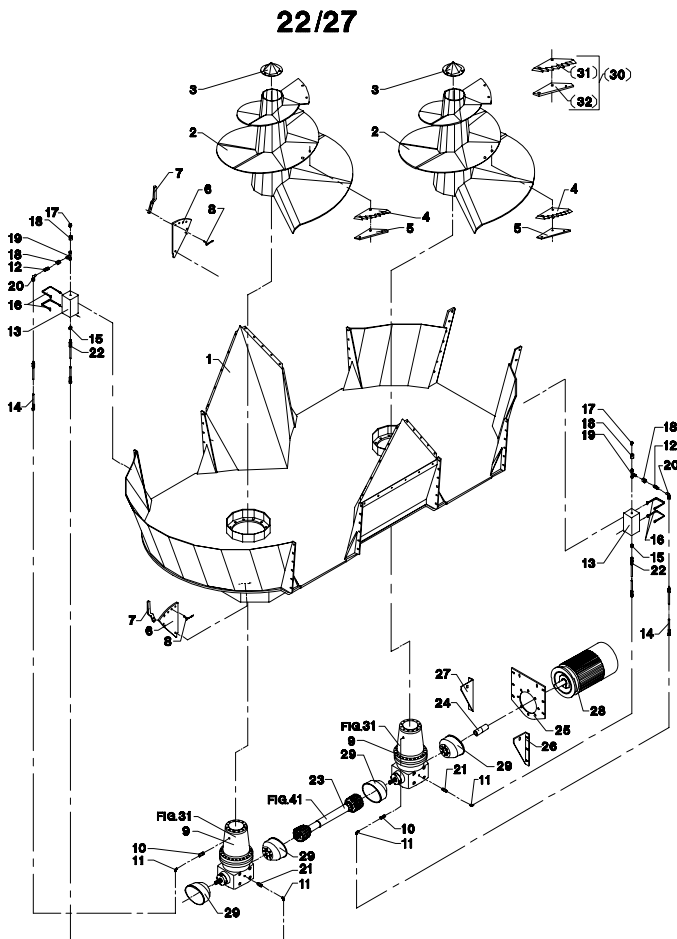


Fig. 4

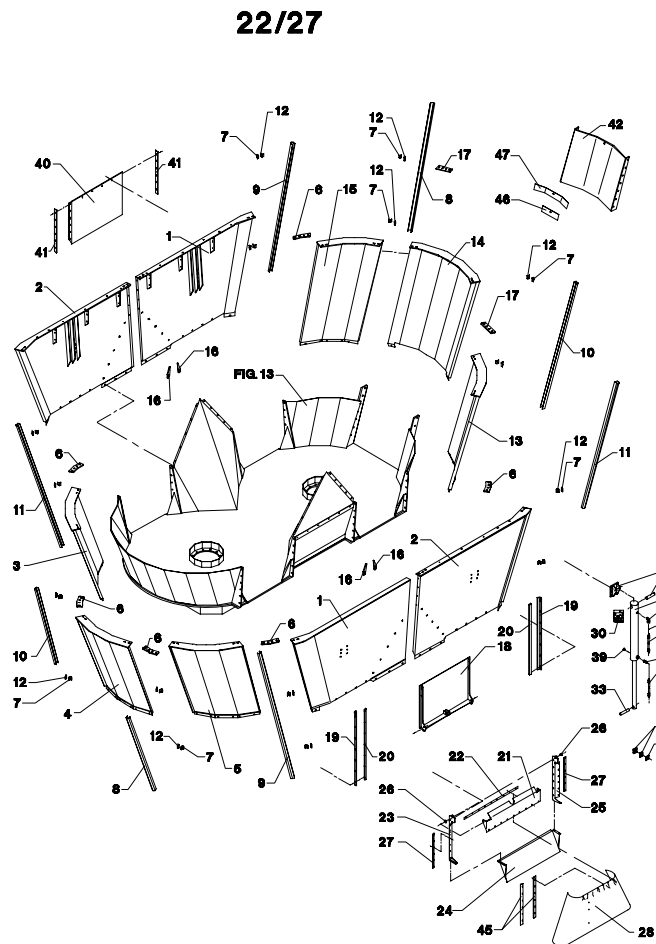


Fig. 20

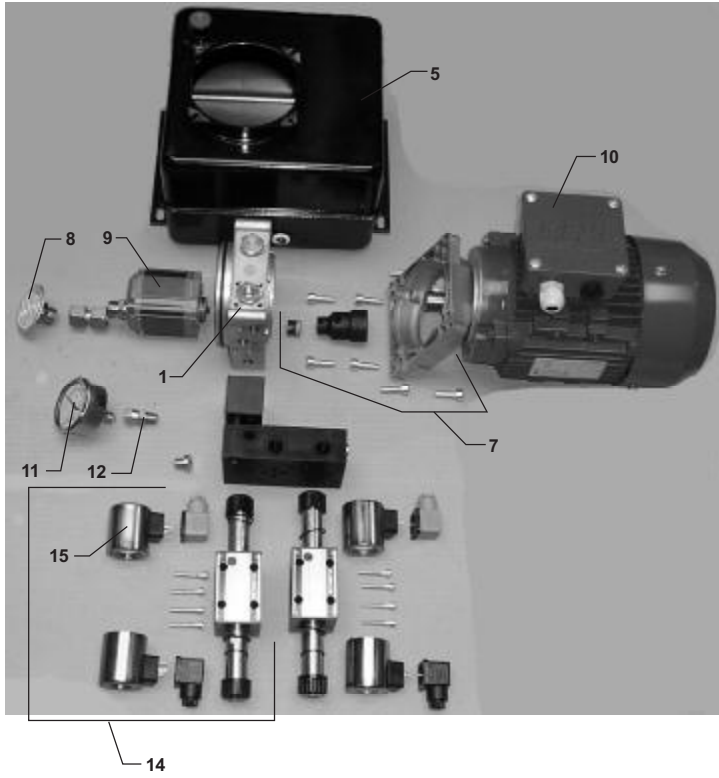


Fig. 30

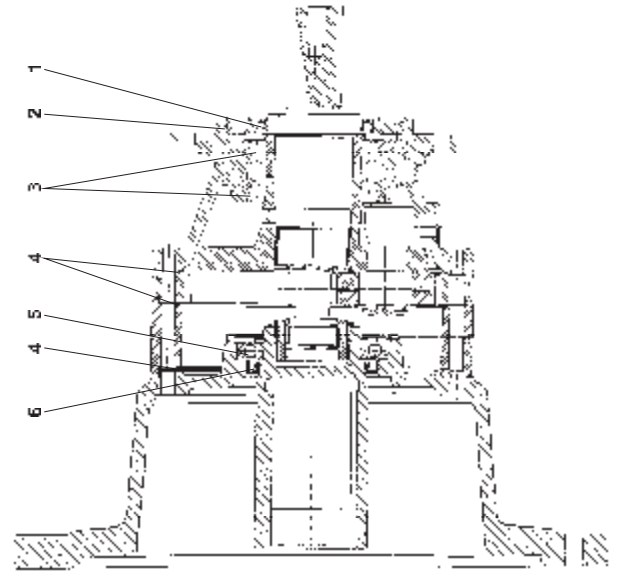


Fig. 31

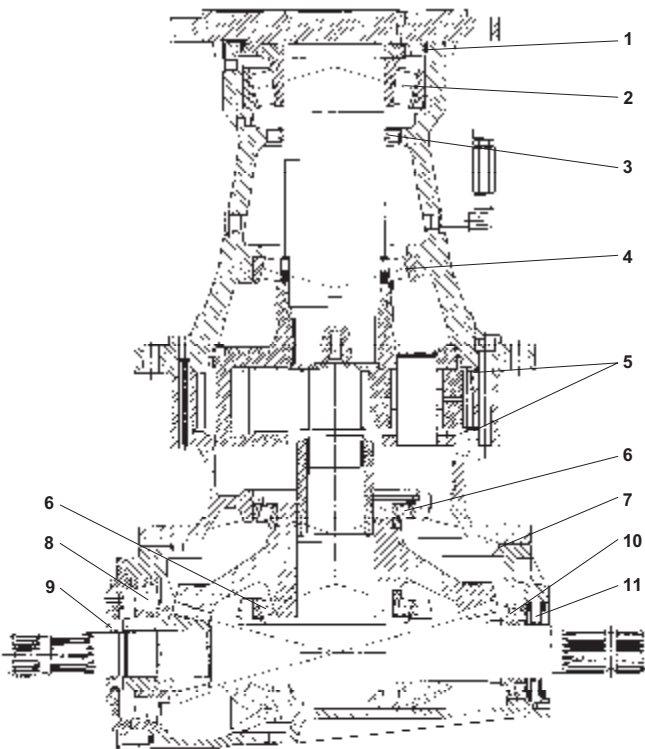


Fig. 40

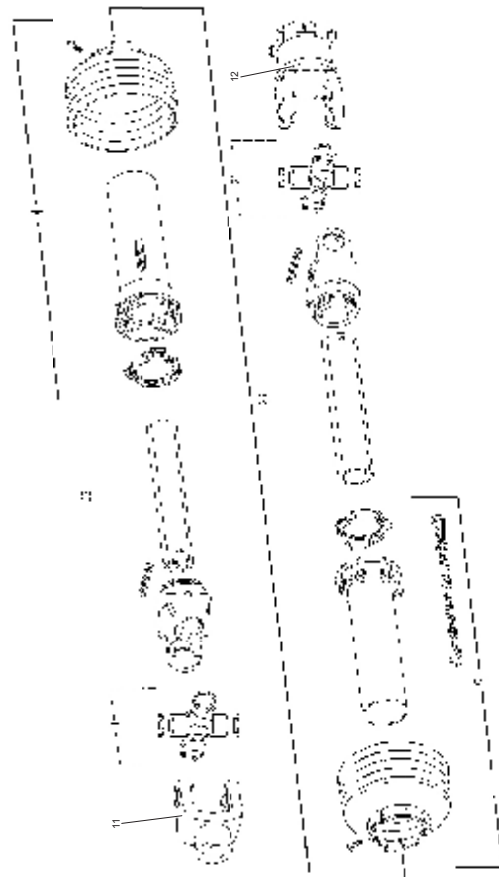


Fig. 41

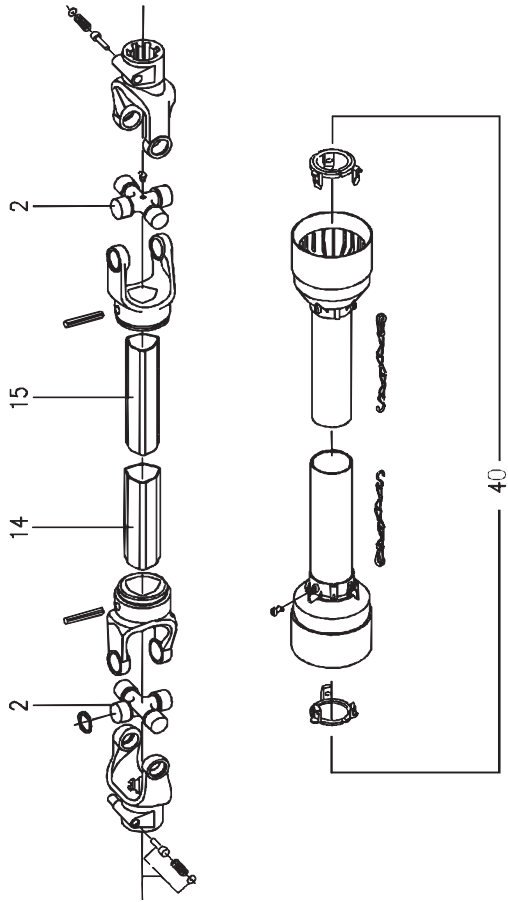
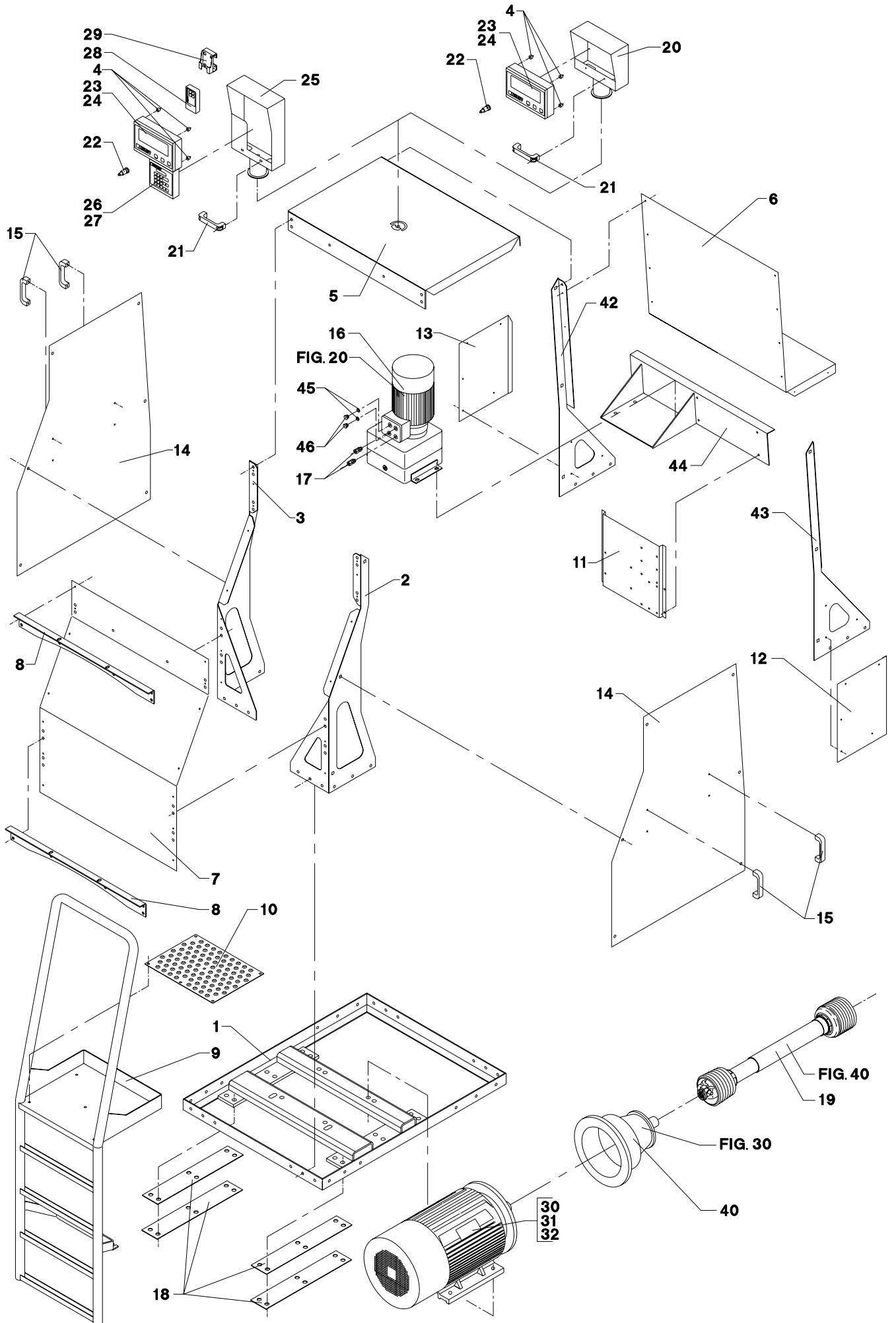
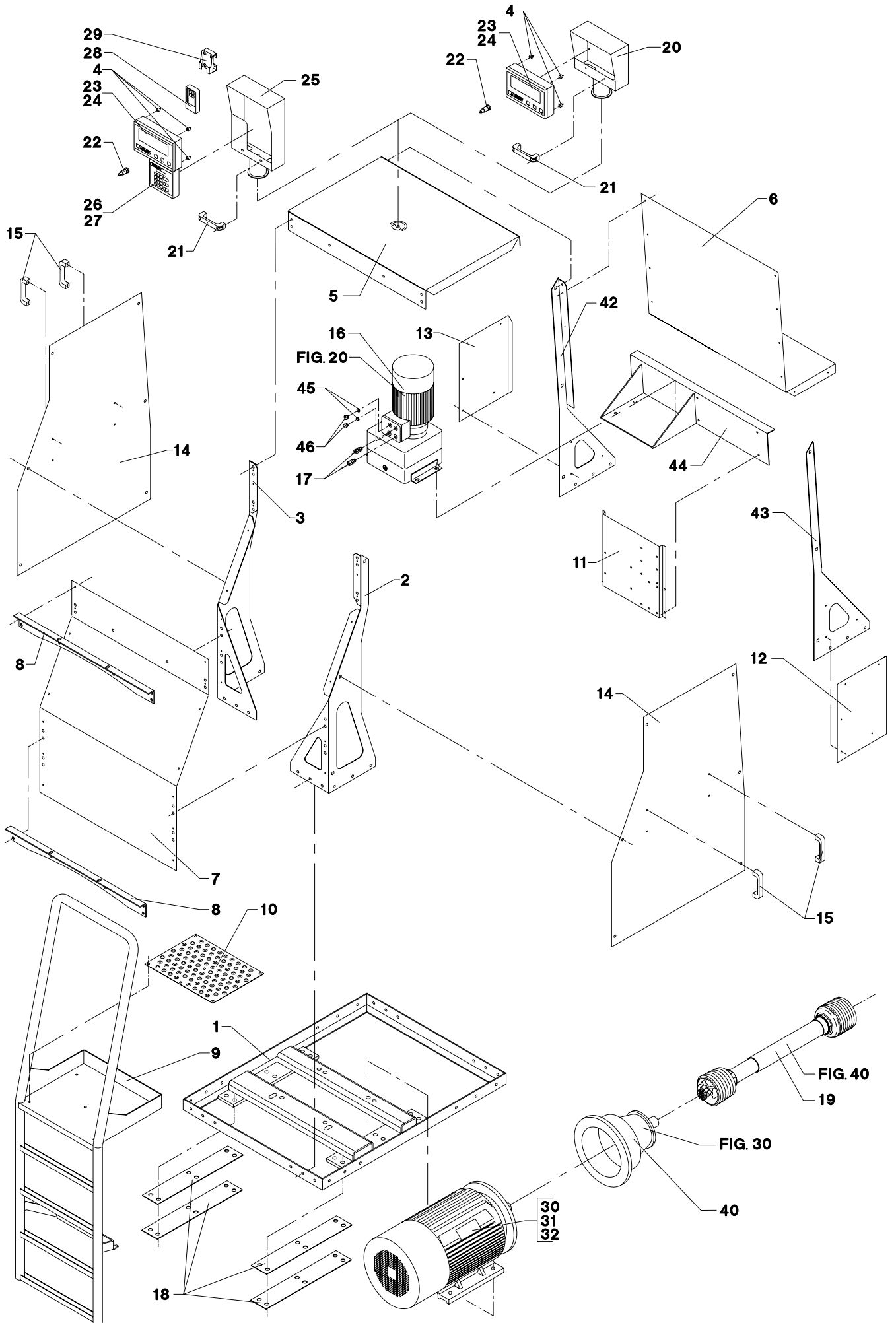


Fig. 1



POS.	VARENUMMER	ANTAL	BENÆVNELSE	BEZEICHNUNG	DESIGNATION		
1.	3718-005X	1	BUND BODEN		BOTTOM	1214-4232	4
						1220-4327	4
						1241-3501	4
2.	2718-012X	1	HJØRNESTOLPE, HØJRE STUETZE, RECHTE		SUPPORT, RIGHT	1213-4324	6
						1220-4321	6
						1241-2505	12
3.	2718-013X	1	HJØRNESTOLPE, VENSTRE STUETZE, LINKE		SUPPORT, LEFT	1213-4324	6
						1220-4321	6
						1241-2505	12
4.	3711-871X	1	VIBRATIONSDÆMPERSÆT SCHWINGUNGSDAEMPFFERSATZ		VIBRATING DAMPERSET		
5.	2718-138X	1	TOPPLADE TOPPLATTE		TOP PLATE	1213-2224	2
						1213-4324	4
						1215-3222	4
						1220-2321	2
						1220-3920	4
						1220-4321	4
						1241-2505	8
6.	2718-041X	1	BAGPLADE HINTERWAND		REAR PLATE	1219-0599	8
7.	2718-277X	1	FRONTPLADE BLECH, VORDERE		PLATE, FRONT	1165-0253	8
						1219-0599	14
8.	2718-039X	2	KONSOL KONSOLE		BRACKET	1213-4324	4
						1220-4321	4
						1241-2505	8
9.	3712-128X	1	STIGE LEITER		LADDER	1213-3324	4
						1220-3321	4
						1241-2502	8
10.	2712-124X	1	PLADE PLATTE		PLATE	1215-2222	6
						1220-2321	6
						1241-1202	6
11.	2718-038X	1	KONSOL KONSOLE		BRACKET	1213-2224	4
						1220-2321	4
						1241-1202	8
12.	2718-145X	1	SIDEPLADE BLECH, SEITE		PLATE, SIDE	1219-0599	5
13.	2718-142X	1	SIDEPLADE BLECH, SEITE		PLATE, SIDE	1219-0599	5
14.	2718-148X	2	LUGE LUKE		DOOR	1213-4324	1
						1216-1126	4
						1220-1323	4
						1220-4926	6
						1241-1203	4
						1399-0276	5
15.	1399-0237	4	BØJLEHÅNDTAG BUEGELHANDGRIFF		HANDLE FOR HOOP	1216-1126	2
						1220-1323	2
						1241-1203	2
16.	3718-199X	1	PUMPESTATION PUMPSTATION		PUMPING STATION	1213-2124	4
						1213-3324	4
						1220-3321	4
						1241-1202	4
						1241-2502	8
17.	1311-8534	2	FORSKRUNING VERSCHRAUBUNG		SCREWED CONNECTION		
18.	2718-181X	4	AFSTANDSPLADE DISTANZPLATTE		DISTANCE PLATE		
19.	1340-5110	1	KRAFTOVERFØRINGSAKSEL GELENKWELLE		PTO SHAFT		
20.	3710-103X	1	SKÆRM SCHUTZ		GUARD	1214-4428	1
						1220-4321	1
						1241-2505	1
21.	1399-0237	1	BØJLEHÅNDTAG BUEGELHANDGRIFF		HANDLE FOR HOOP	1216-1126	2
						1220-1323	2
22.	1391-0703	1	STIK, 2-POLET STECK, 2-POLET		PLUG, 2-POLES		
23.	2701-573A	1	VEJEINSTRUMENT WIEGEGERAET		WEIGHING INSTRUMENT	1220-1321	4
						1241-1101	4
24.	2702-504X	1	KASSE FOR VEJEINSTRUMENT KASTEN FUER WIEGEGERAET		BOX FOR WEIGHING INSTRUMENT		

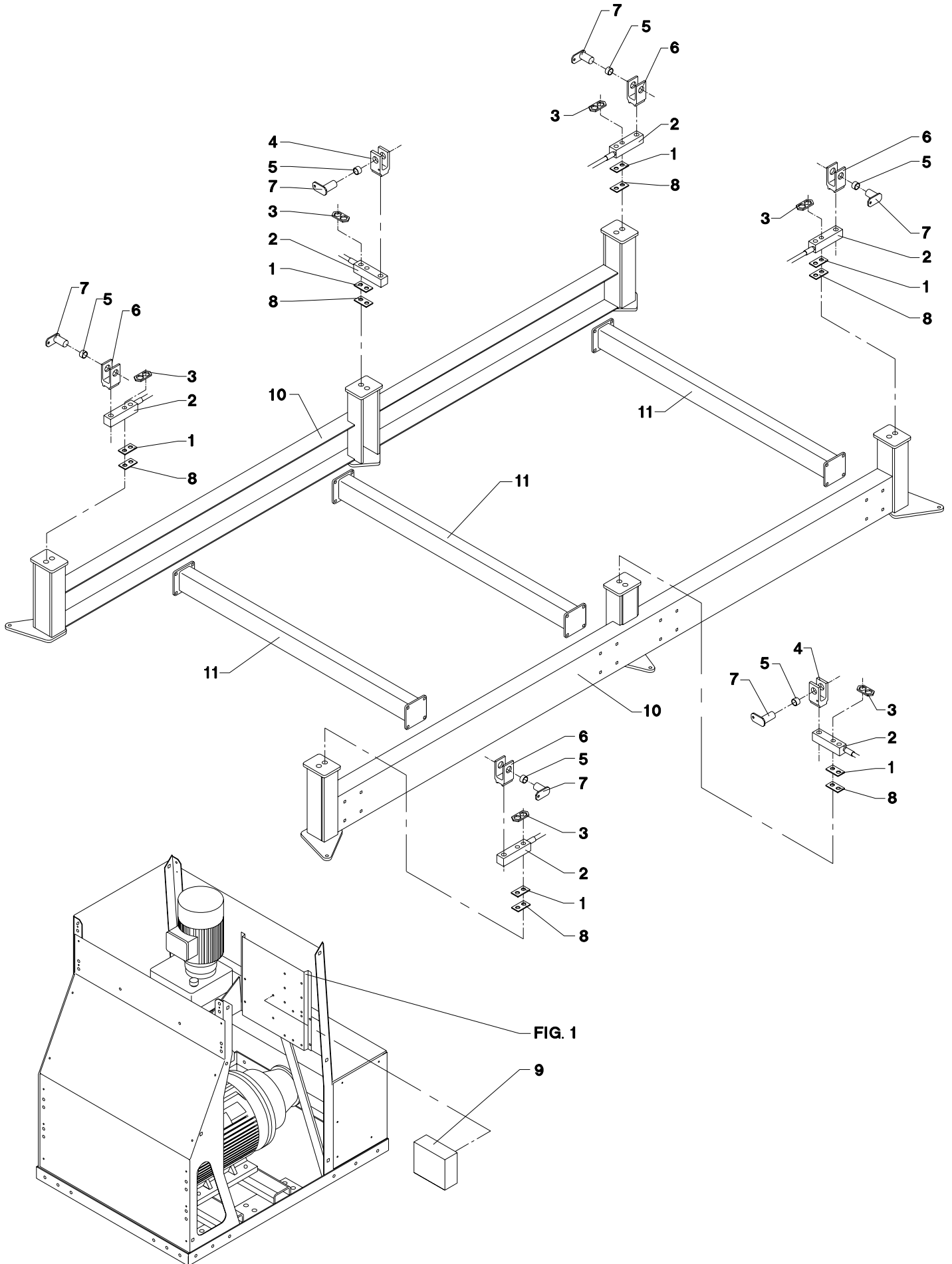
Fig. 1



POS.	VARENUMMER	ANTAL	BENÆVNELSE	BEZEICHNUNG	DESIGNATION		
25.	3710-450X	1	SKÆRM SCHUTZ		GUARD	1214-4428	1
						1216-1126	2
						1220-1321	6
						1220-1323	2
						1220-4321	1
						1241-1101	6
						1241-2505	1
						1434-0107	4
26.	2702-222X	1	VEJETERMINAL WEIGETERMINAL		WEIGH TERMINAL		
27.	2702-505X	1	KASSE FOR VEJEINSTRUMENT KASTEN FUER WIEGEGERAET		BOX FOR WEIGHING INSTRUMENT		
28.	2702-221X	1	FJERNBETJENING FERNBEDIENUNG		REMOTE CONTROL		
29.	2711-477X	1	HOLDER HALTER		HOLDER		
30.	1391-0203	1	MOTOR 30KW-1000 (400/600V) MOTOR 30KW-1000 (400/600V)		MOTOR 30KW-1000 (400/600V)	1214-5220	4
						1220-5321	4
						1241-4304	8
31.	1391-0113	1	MOTOR 37KW-1500 (400/600V) MOTOR 37KW-1500 (400/600V)		MOTOR 37KW-1500 (400/600V)	1214-4232	4
						1220-4327	4
						1241-3501	8
32.	1391-0114	1	MOTOR 45KW-1500 (400/600V) MOTOR 45KW-1500 (400/600V)		MOTOR 45KW-1500 (400/600V)	1214-5220	4
						1220-5321	4
						1241-4304	8
40.	3718-174X	1	PLANETGEAR PLANETENGETRIEBE		PLANET GEAR	1213-5422	4
						1241-4304	4
42.	2718-015X	1	HJØRNESTOLPE, VENSTRE ECKROHR, LINKS		CORNER TUBE, LEFT		
43.	2718-014X	1	HJØRNESTOLPE, HØJRE ECKROHR, RECHTS		CORNER TUBE, RIGHT		
44.	3718-236X	1	KONSOL KONSOLE		BRACKET	1213-4224	4
						1220-4321	4
						1241-2202	4
45.	1311-8562	2	PROP VERSCHLUSS		PLUG		
46.	1311-8538	2	TÆTNINGSRING DICHTUNGSRING		GASKET		

Fig. 2

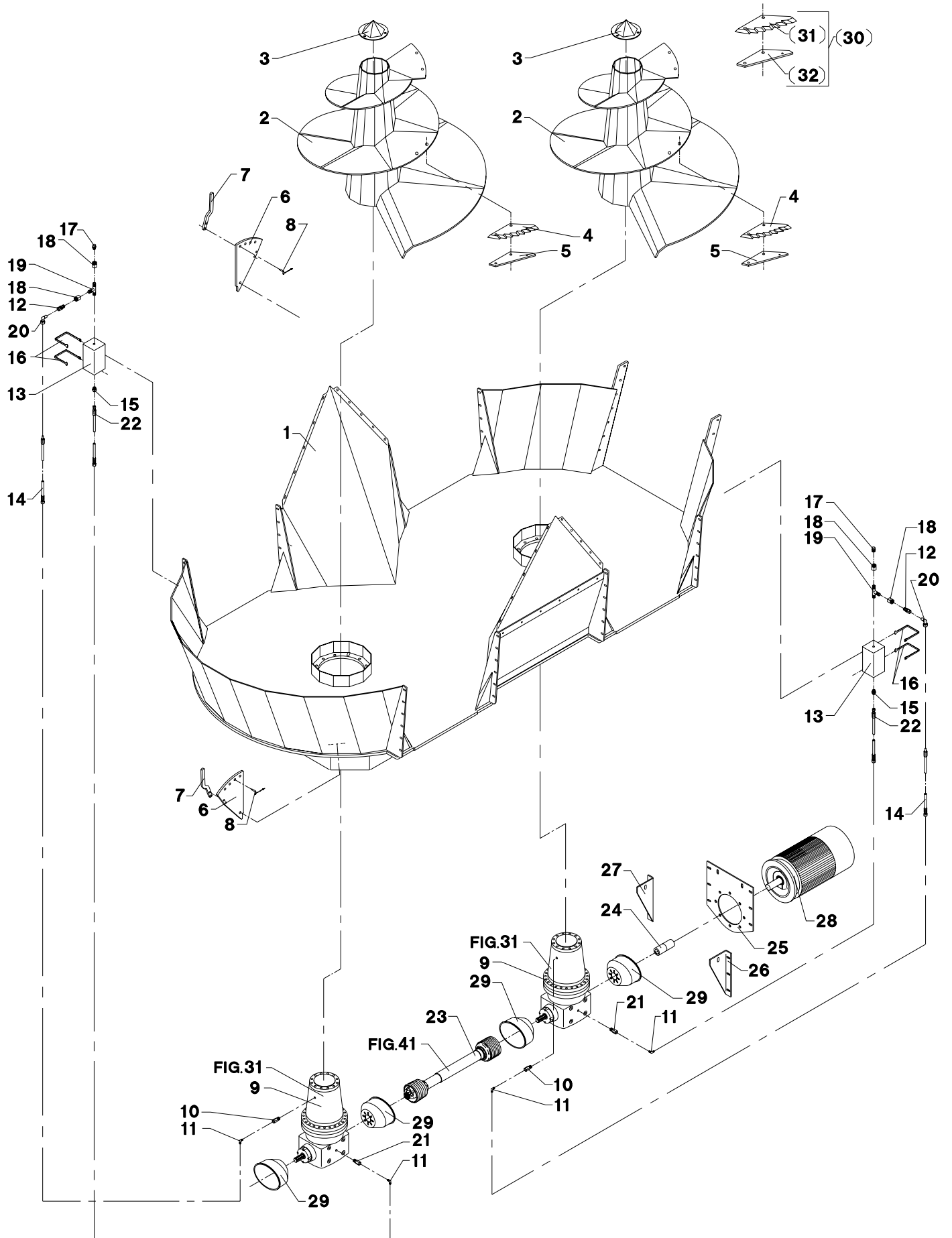
22/27



POS.	VARENUMMER	ANTAL	BENÆVNELSE	BEZEICHNUNG	DESIGNATION		
1.	2710-118X	18	MELLEMLÆGSPLADE ZWISCHENBLECH		INTERMEDIATE PLATE		
2.	2718-249X	6	VEJECELLE 3 TONS WIEGEZELLE 3 TONNEN		WEIGHING CELL 3 TONS	1214-5431	2
						1220-6123	2
						1241-4504	2
3.	2710-889X	6	FIKSERINGSPLADE FIXIERUNGSPLATTE		FIXING PLATE		
4.	2701-543X	2	GAFFEL GABEL		FORK	1214-6330	1
						1241-7401	2
						1313-2101	1
5.	1399-0245	6	LEJE LAGER		BEARING	1255-5104	2
6.	2701-277X	4	GAFFEL GABEL		FORK	1214-6330	1
						1241-7401	2
						1313-2101	1
7.	3701-295X	6	TAP ZAPFEN		DOWEL	1213-2126	1
						1241-1304	1
8.	2710-705X	6	MELLEMLÆGSPLADE ZWISCHENBLECH		INTERMEDIATE PLATE		
9.	2710-191X	1	SAMLEDÅSE DRAHTEINZIEHDOSE		JUNCTION BOX	1216-1224	4
						1220-1321	4
						1241-1101	4
10.	3718-273X	2	VANGE SEITENTRAEGER		SIDEBBOARD		
11.	3718-279X	3	TVÆRSKINNE QUERSCHIENE		CROSS RAIL	1215-3320	8
						1220-3321	8
						1241-2502	8

Fig. 3

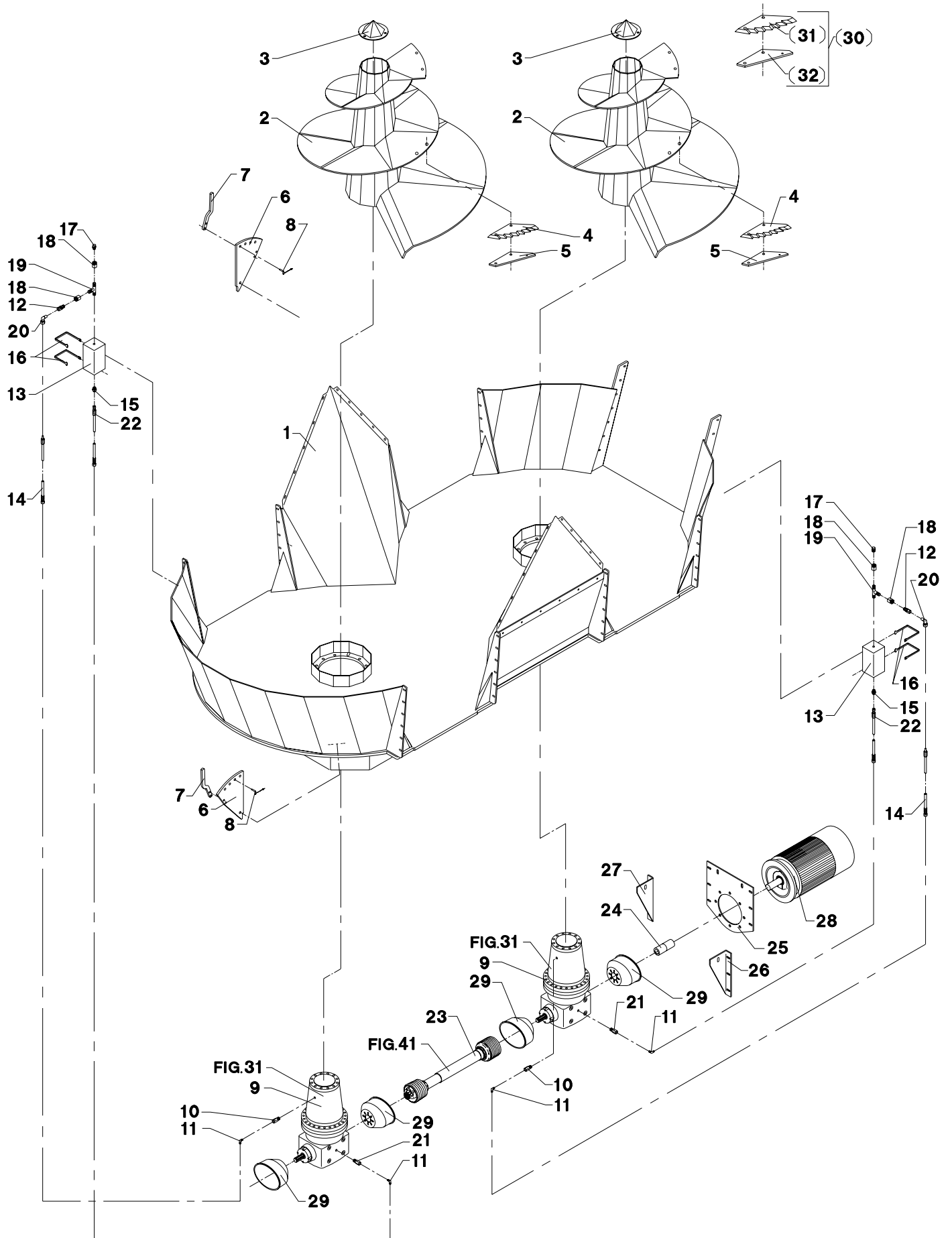
22/27



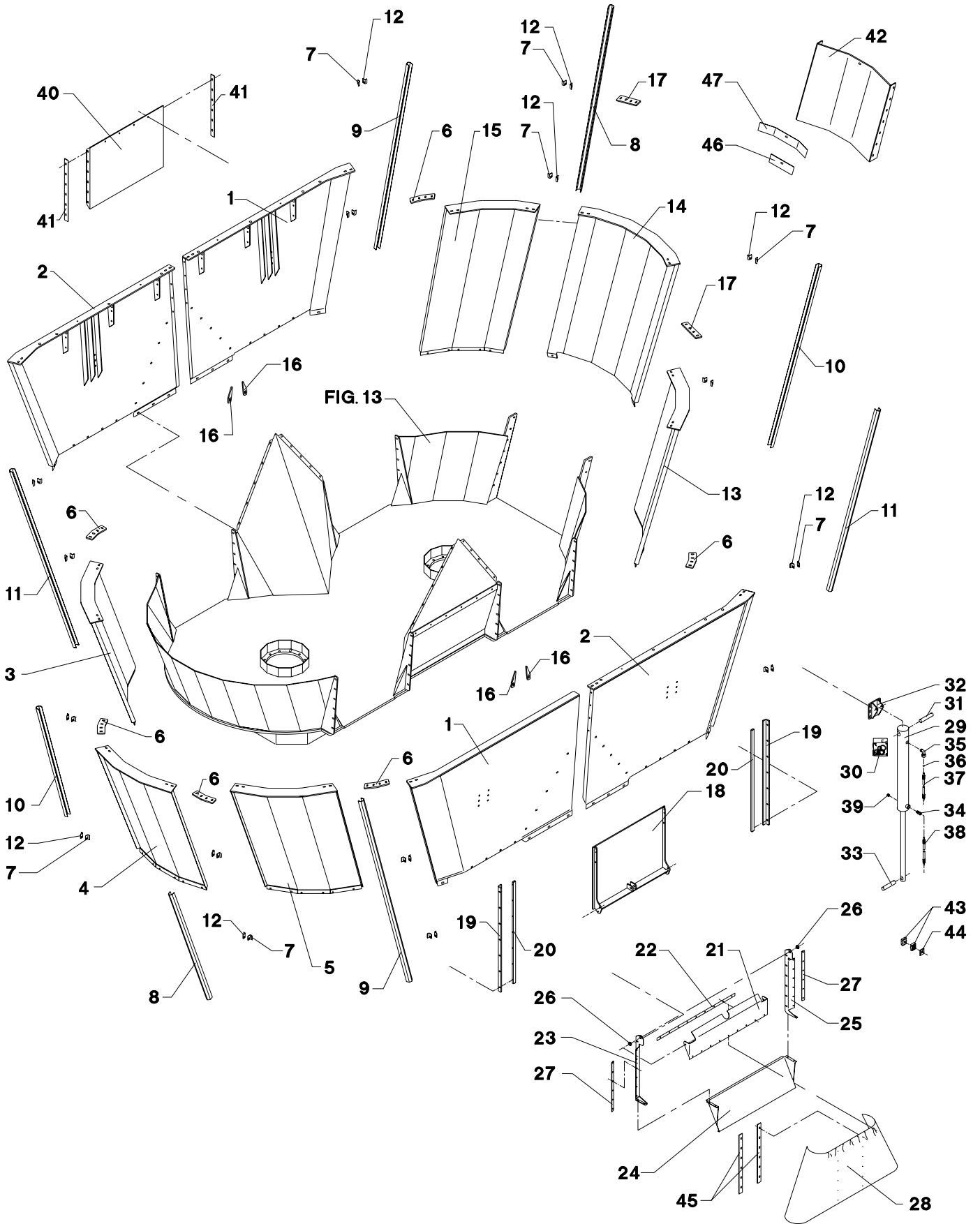
POS.	VARENUMMER	ANTAL	BENÆVNELSE	BEZEICHNUNG	DESIGNATION		
1.	3712-084A	1	KAR BEHAELTER		TUB		
2.	3718-150X	2	SNEGL SCHNECKE		ENDLESS SCREW	1213-5522 1241-3504	15 15
3.	3718-156X	2	DÆKSEL DECKEL		COVER	1213-4322 1241-2505	4 4
4.	1380-0034	14	KNIV MESSER		KNIFE	1214-3226 1219-0270 1220-3321 1220-5321 1241-2402	1 2 1 2 1
5.	2712-043X	14	PLADE PLATTE		PLATE		
6.	2718-126X	2	MODSKÆR GEGENSCHNEIDE		WEARING BAR	1214-5324 1220-5321 1241-4304	1 1 1
7.	2718-128X	2	HÅNDTAG HANDGRIFF		HANDLE	1214-4126 1220-4321 1241-3403	2 2 2
8.	3191-083X	2	TAP ZAPFEN		DOWEL		
9.	3712-006X	2	GEAR GEAR		GEAR	1214-3230 1219-0272 1220-5323	3 12 12
10.	1311-7011	2	NIPPELMUFFE NIPPEL		BUSHING		
11.	1311-2604	4	NIPPEL NIPPEL		NIPPLE		
12.	1311-8534	2	FORSKRUNING VERSCHRAUBUNG		SCREWED CONNECTION		
13.	1399-0314	2	OLIEBEHOLDER OELBEHAELTER		OIL TANK		
14.	1317-0837	2	HYDRAULIKSLANGE L=2800 HYDRAULIKSLAUCH L=2800		HYDRAULIC HOSE L=2800		
15.	1311-8566	2	NIPPEL NIPPEL		NIPPLE		
16.	2711-834X	4	SPÆNDEBÅND SPANNBAND		CLAMP	1215-2222 1220-2321 1241-1202	1 1 1
17.	1315-9167	2	UDLUFTNINGSPROP ENTLLUFTUNGSSCHRAUBE		AIR ESCAPE PLUG		
18.	1311-2603	4	MUFFE MUFFE		SOCKET		
19.	1311-8580	2	T-NIPPEL T-NIPPEL		T-NIPPLE		
20.	1311-8603	2	VINKELFORSKRUNING WINKELVERSCHRAUBUNG		ANGLE COUPLING		
21.	1311-2601	2	NIPPELMUFFE NIPPEL		BUSHING		
22.	1317-0838	2	HYDRAULIKSLANGE L=2400 HYDRAULIKSLAUCH L=2400		HYDRAULIC HOSE L=2400		
23.	1350-0118	1	KRAFTOVERFØRINGSKSEL GELENKWELLE		PTO		
24.	3718-171X	1	ADAPTER ADAPTER		ADAPTER	1219-0602	1
25.	2718-255X	1	PLADE PLATTE		PLATE	1213-5422 1220-5321 1241-4502	2 2 4
26.	2718-256X	1	FORSTÆRKNING VERSTAERKUNG		REINFORCEMENT	1213-4422 1213-5422 1220-4321 1220-5321 1241-2505 1241-4502	3 1 3 1 6 2

Fig. 3

22/27

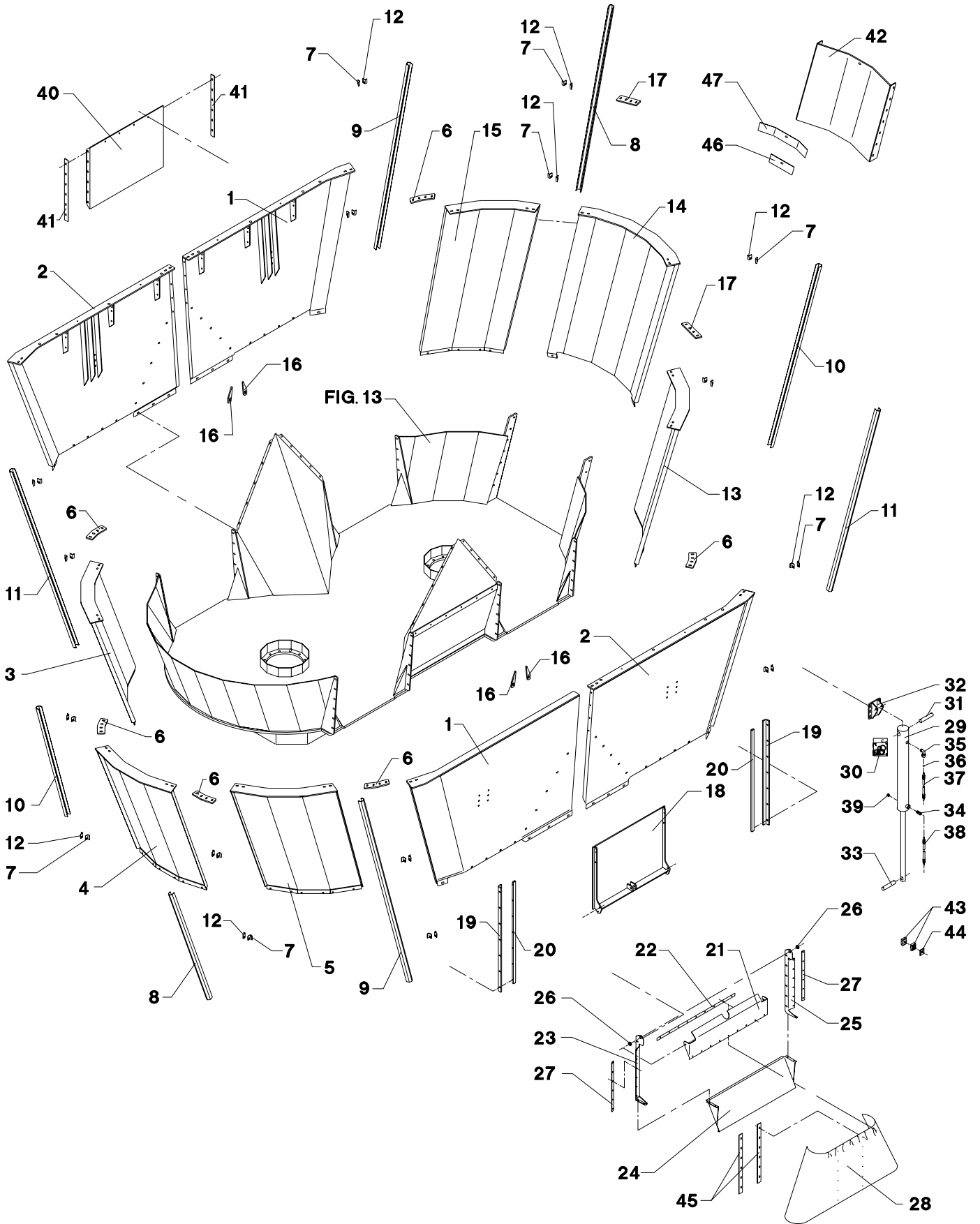


POS.	VARENUMMER	ANTAL	BENEVNELSE	BEZEICHNUNG	DESIGNATION		
27.	2718-272X	1	FORSTÆRKNING VERSTAERKUNG		REINFORCEMENT	1213-4422	3
						1213-5422	1
						1220-4321	3
						1220-5321	1
						1241-2505	6
						1241-4502	2
28.	1391-0119	1	EL-MOTOR 7,5 KW EL-MOTOR 7,5-KW		ELECTRIC MOTOR 7,5 KW	1214-5224	6
						1220-5321	6
						1241-4502	12
29.	1393-0170	4	SKÆRM FOR PTO SCHUTZ FUER PTO		GUARD FOR PTO	1213-2222	4
						1241-1202	4
30.	4710-1017	T 1	KNIVSÆT MESSERSATZ		SET OF KNIFE		
31.	1380-0040	T 3	KNIV MESSER		KNIFE	1214-3226	1
						1219-0270	2
						1220-3321	1
						1220-5321	2
						1241-2502	1
1241-3504	2						
32.	2712-049X	T 3	PLADE PLATTE		PLATE		



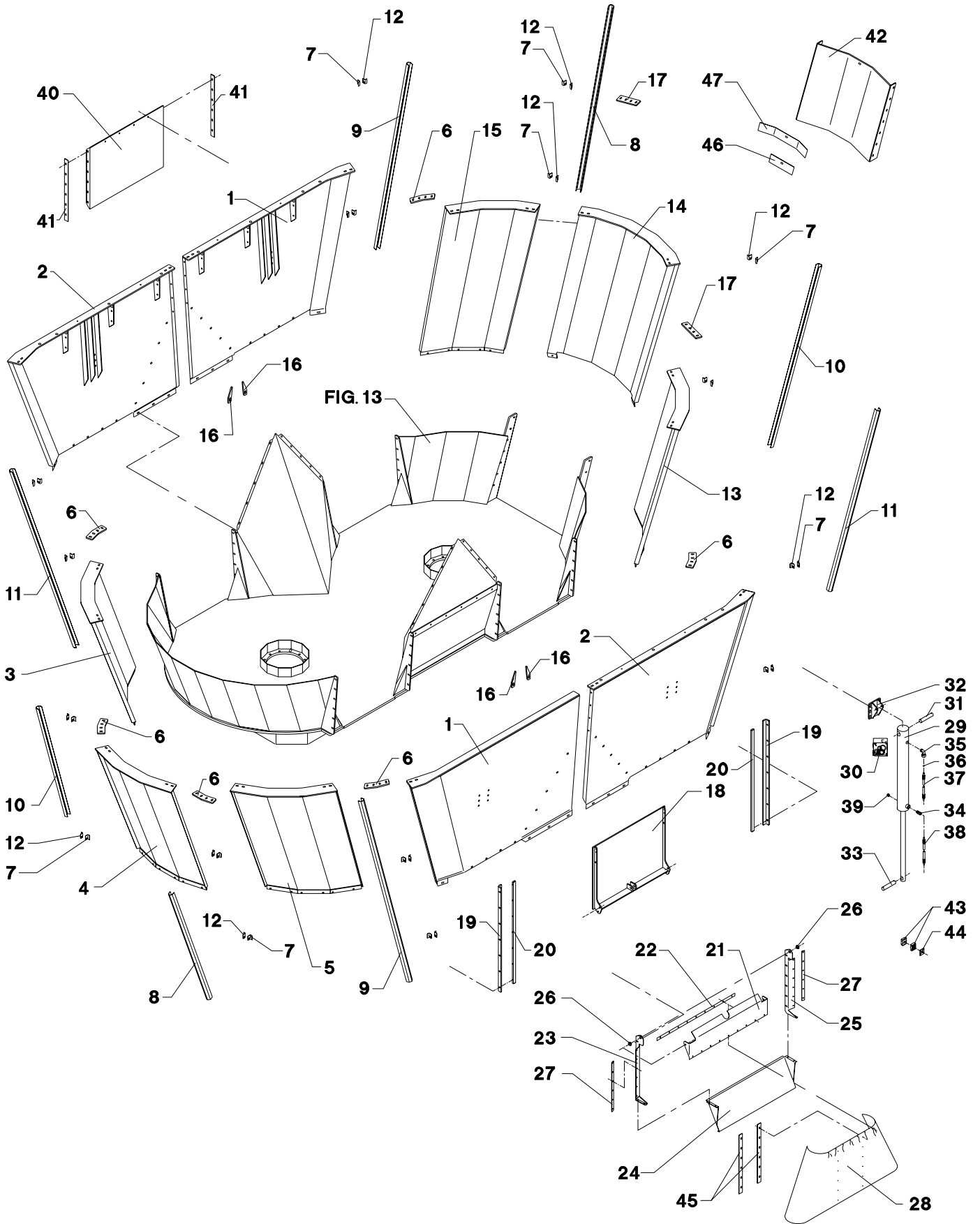
POS.	VARENUMMER	ANTAL	BENEVNELSE	BEZEICHNUNG	DESIGNATION		
1.	3712-297X	2	KARSEKTION, VENSTRE BEHAELTERSEKTION, LINKS		TUB SEKTION, LEFT	1213-3322	5
						1219-0224	2
						1220-3321	5
						1220-4321	4
						1241-2502	5
						1241-2505	2
						1241-3403	7
						1393-0121	5
2.	3712-295X	2	KARSEKTION, HØJRE BEHAELTERSEKTION, RECHTS		TUB SEKTION, RIGHT	1213-3322	5
						1220-3321	5
						1241-2502	5
						1393-0121	5
3.	3710-031X	1	KARSEKTION BEHAELTERSEKTION		TUB SEKTION	1213-4322	9
						1219-0224	6
						1220-4321	15
						1241-2505	6
						1241-3403	9
						1393-0122	6
4.	3710-032X	1	KARSEKTION BEHAELTERSEKTION		TUB SEKTION	1213-4322	9
						1219-0224	6
						1220-4321	15
						1241-2505	6
						1241-3403	9
						1393-0122	6
5.	3710-033X	1	KARSEKTION BEHAELTERSEKTION		TUB SEKTION	1213-4322	9
						1219-0224	6
						1220-4321	15
						1241-2505	6
						1241-3403	9
						1393-0122	6
6.	2710-081X	8	SPÆNDESTYKKE SPANNSTUECK		CLAMP	1215-4520	4
						1220-4321	4
						1241-3403	4
7.	2712-371X	16	SKÆRMHOLDER SCHUTZHALTER		HOLDER FOR GUARD	1219-0414	1
8.	2712-388X	2	SKÆRM SCHUTZBLECH		GUARD		
9.	2712-390X	2	SKÆRM SCHUTZBLECH		GUARD		
10.	2712-373X	2	SKÆRM SCHUTZBLECH		GUARD		
11.	2712-389X	2	SKÆRM SCHUTZBLECH		GUARD		
12.	2712-372X	16	SKÆRMHOLDER SCHUTZHALTER		HOLDER FOR GUARD	1219-0414	1
13.	3710-128X	1	KARSEKTION BEHAELTERSEKTION		TUB SECTION	1213-4322	9
						1219-0224	6
						1220-4321	15
						1241-2505	6
						1241-3403	9
						1393-0122	6
14.	3710-131X	1	KARSEKTION BEHAELTERSEKTION		TUB SECTION	1213-4322	9
						1219-0224	2
						1220-4321	11
						1241-2505	2
						1241-3403	9
						1393-0122	2
15.	3710-134X	1	KARSEKTION BEHAELTERSEKTION		TUB SECTION	1213-4322	9
						1219-0224	6
						1220-4321	15
						1241-2505	6
						1241-3403	9
						1393-0122	6
16.	2712-432X	4	LUKKEPLADE VERSCHLISSPLATTE		LOCKING PLATE		
17.	2710-153X	2	SPÆNDESTYKKE SPANNSTUECK		CLAMP	1215-4520	4
						1220-4321	4
						1241-3403	4

22/27



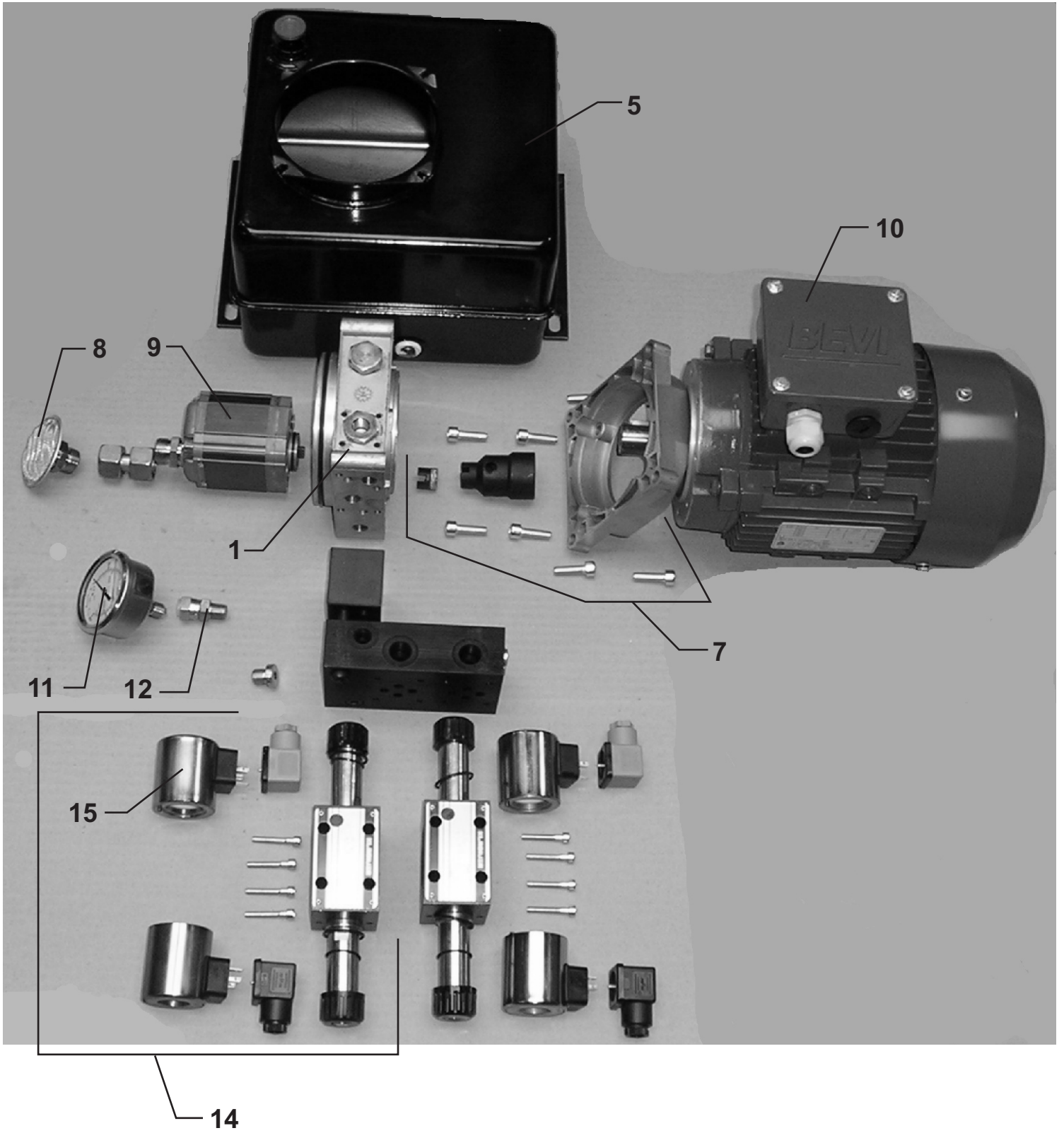
POS.	VARENUMMER	ANTAL	BENÆVNELSE	BEZEICHNUNG	DESIGNATION		
18.	3718-002X	1	LUGE LUKE		DOOR		
19.	2718-127X	2	FØRING FUEHRUNG		GUIDE	1213-3324 1214-3120 1241-2502 1393-0121	4 6 10 10
20.	2718-125X	2	GEVINDSTYKKE GEWINDSTUECK		THREADED ROD		
21.	2712-236X	1	SKÆRM ABSCHIRMUNG		GUARD	1213-3322 1220-3321	2 2
22.	2712-235X	1	SKINNE SCHIENE		RAIL		
23.	2712-234X	1	SIDEPLADE, VENSTRE SEITENPLATTE, LINKS		SIDE BOARD, LEFT	1165-0130	6
24.	2711-118A	1	SLIDSKE RUTSCHE		SLIDE	1213-2222 1220-2321 1241-1202	4 4 4
25.	2712-233X	1	SIDEPLADE, HØJRE SEITENPLATTE, RECHTS		SIDE BOARD, RIGHT		
26.	2701-048X	2	BØSNING BUCHSE		BUSH		
27.	2712-238X	2	SKINNE SCHIENE		RAIL		
28.	2712-237X	1	GUMMISKÆRM GUMMIABSCHIRMUNG		RUBBER GUARD	1215-2224 1220-2321 1241-1304	21 21 21
29.	2718-130X	1	CYLINDER ZYLINDER		CYLINDER		
30.	1317-9495	1	PAKNINGSSÆT DICHTUNGSSATZ		SET OF GASKETS		
31.	2112-688X	1	TAP ZAPPEN		DOWEL	1241-4304 1252-3102	2 2
32.	3718-129X	1	KONSOL KONSOLE		BRACKET	1215-4330 1220-4521	6 6
33.	2010-188X	1	TAP ZAPPEN		DOWEL	1241-4304 1252-4102	2 2
34.	1311-8534	1	FORSKRUNING VERSCHRAUBUNG		SCREWED CONNECTION		
35.	1311-8525	1	VINKELFORSKRUNING WINKELVERSCHRAUB		ANGLE COUPLING		
36.	2010-394X	1	DYSE DUESE		NOZZLE		
37.	1317-0803	1	HYDRAULIKSLANGE L=5235 HYDRAULIKSLAUCH L=5235		HYDRAULIC HOSE L=5235		
38.	1317-0312	1	HYDRAULIKSLANGE L=4500 HYDRAULIKSCHLAUCH L=4500		HYDRAULIC HOSE L=4500		
39.	1311-8643	1	PROP VERSCHLUSS		PLUG		
40.	2711-126X	3	DÆKPLADE DECKPLATTE		COVER PLATE	1215-3320 1215-3324 1220-3321 1241-2502 1393-0121	4 12 16 16 16
41.	2712-103X	3	MELLEMLÆG DICHTUNG		FILLER		
42.	3710-595X	1	DÆKPLADE DECKPLATTE		COVER PLATE	1213-3424 1215-3420 1220-3323 1241-2502 1393-0121	16 3 19 35 35
43.	1311-8537	2	RØRHOLDER ROHRHALTERUNG		SUPPORT FOR TUBE	1213-3424	5
44.	1311-8600	2	TOPPLADE TOPPLATTE		TOP PLATE	1213-3424	5

22/27



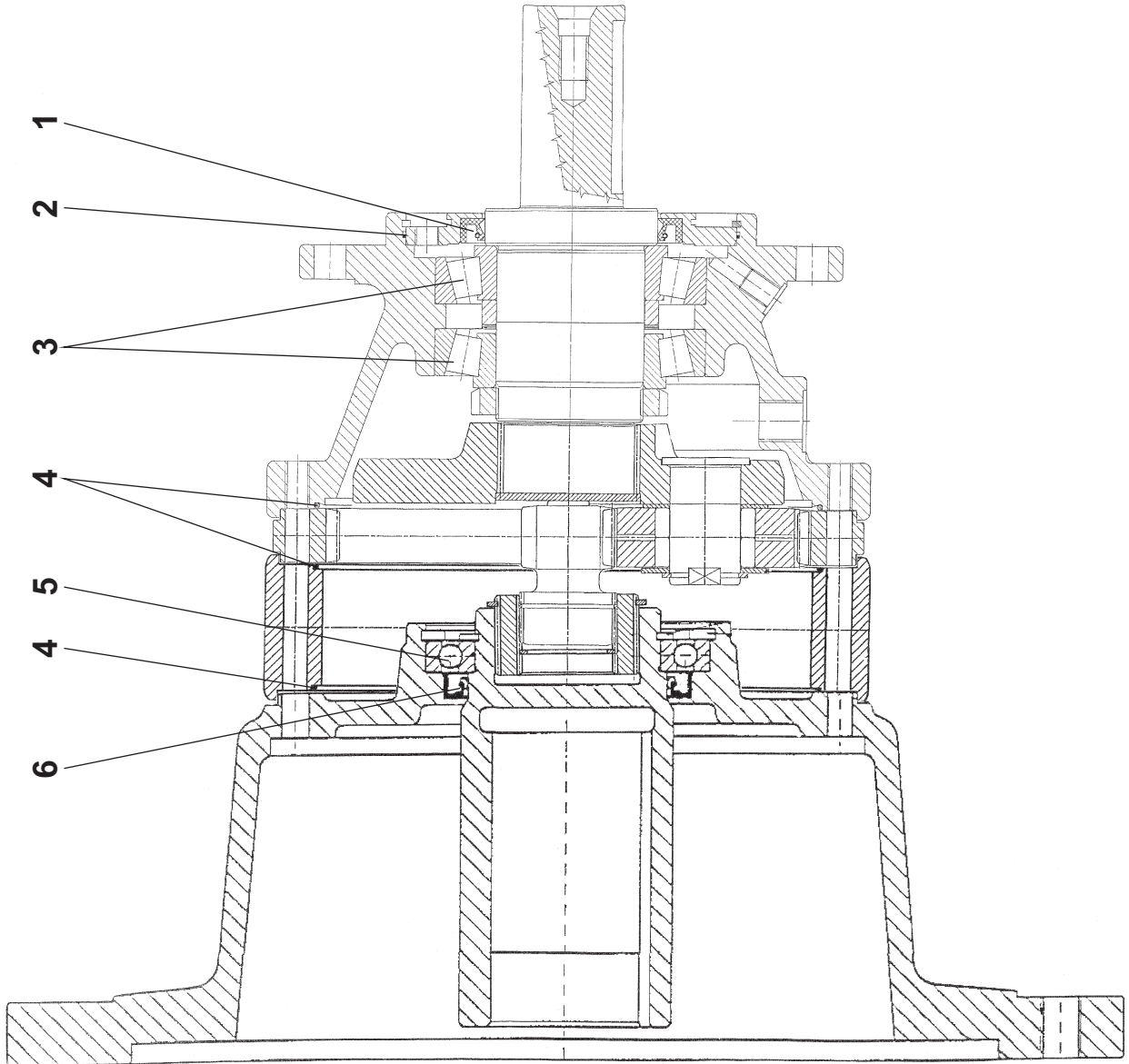
POS.	VARENUMMER	ANTAL	BENÆVNELSE	BEZEICHNUNG	DESIGNATION		
45.	2712-288X	2	SKINNE SCHIENE		RAIL		1293-0127 6
46.	2712-169X	1	MELLEMLÆG DICHTUNG		FILLER		
47.	2712-170X	1	MELLEMLÆG DICHTUNG		FILLER		

Fig. 20



POS.	VARENUMMER	ANTAL	BENEVNELSE	BEZEICHNUNG	DESIGNATION
.	3718-199X		PUMPESTATION PUMPSTATION		PUMPING STATION
1.	1317-9404	1	MANIFOLD KRUEMER		MANIFOLD
5.	1317-9408	1	TANK TANK		TANK
7.	1317-9410	1	MONTAGESÆT, MOTOR MOUNTERIUNGSSATS, MOTOR		MOUNTING SET, MOTOR
8.	1317-9411	1	FILTER FILTER		FILTER
9.	1317-9412	1	PUMPE PUMPE		PUMP
10.	1317-9413	1	EL-MOTOR 1,1 KW EL-MOTOR 1,1 KW		ELECTRIC MOTOR 1,1 KW
11.	1317-9414	1	MANOMETER MANOMETER		MANOMETER
12.	1317-9415	1	ADAPTER ADAPTER		ADAPTER
14.	1317-9417	2	VENTIL VENTIL		VALVE
15.	1317-9403	5	MAGNETSPOLE MAGNETSPULE		MAGNET COIL

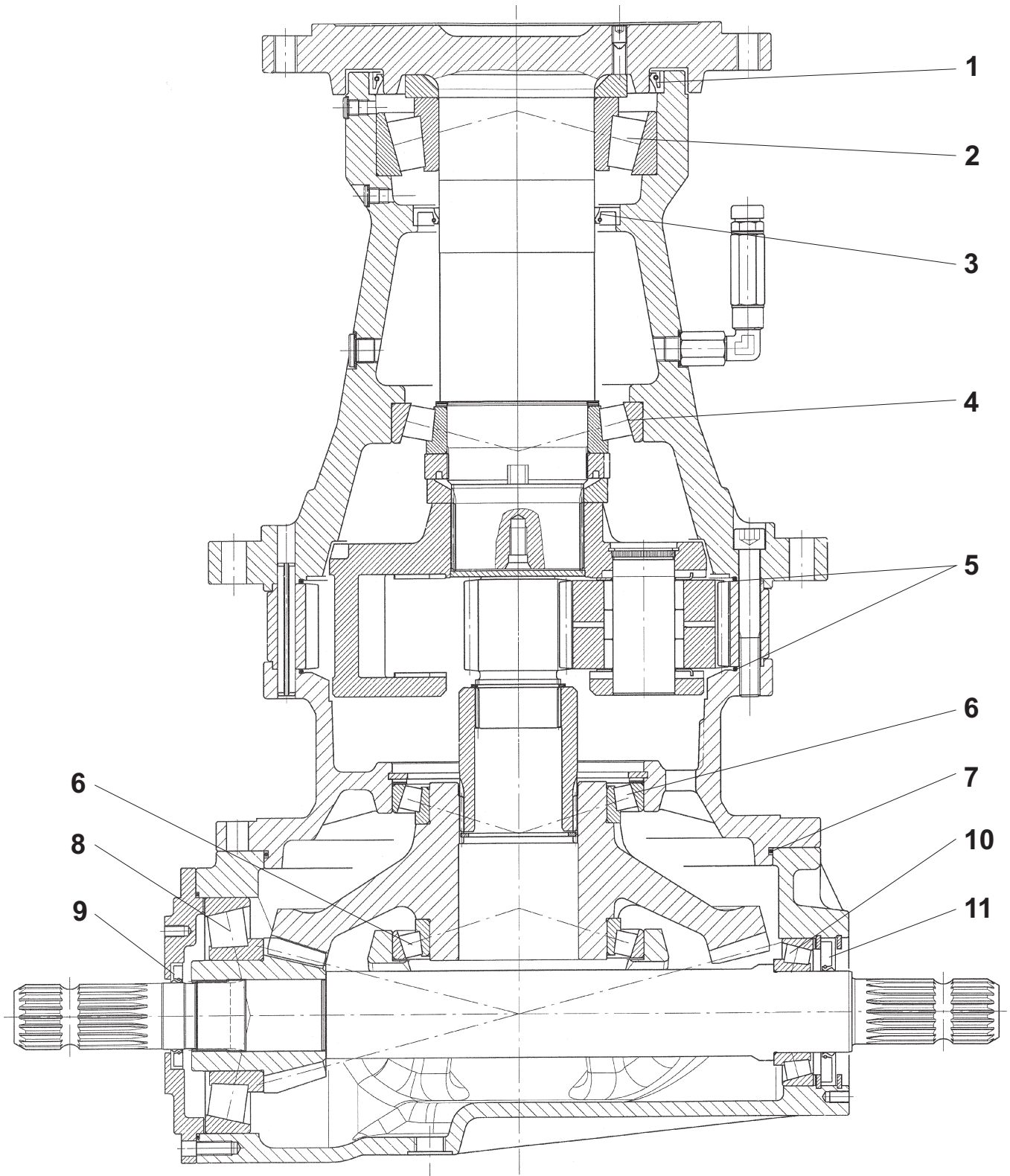
Fig. 30



POS. VARENUMMER ANTAL BENEVNELSE BEZEICHNUNG DESIGNATION

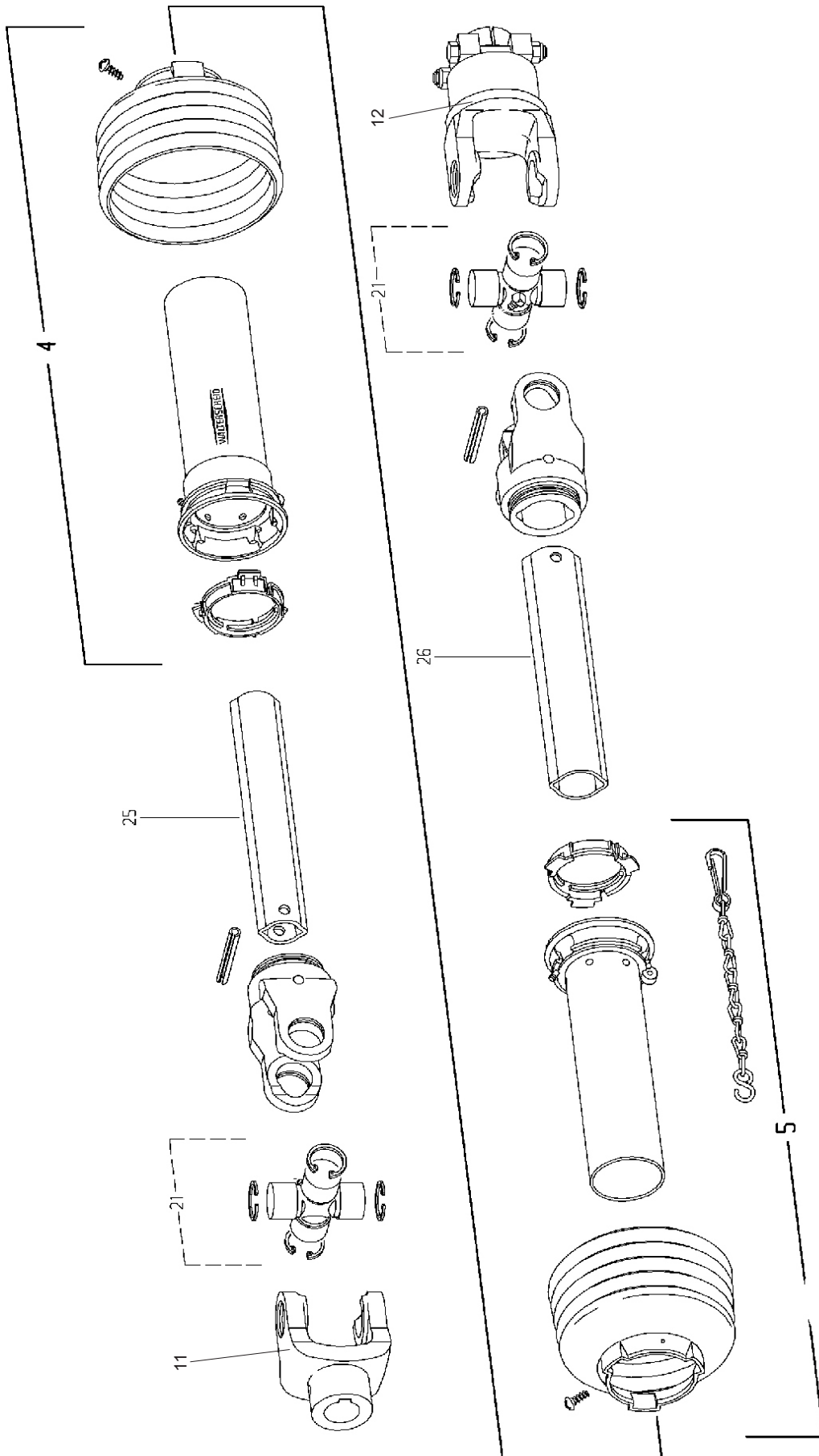
POS.	VARENUMMER	ANTAL	BENEVNELSE	BEZEICHNUNG	DESIGNATION
.	3718-174X		PLANETGEAR PLANETENGETRIEBE		PLANET GEAR
1.	1315-9612	1	OLIETÆTNINGSRING OELDICHTUNGSRING		OIL TIGHTENING RING
2.	1315-9613	1	O-RING O-RING		O-RING
3.	1315-9611	2	KUGLELEJE KUGELLAGER		BALL BEARING
4.	1315-9610	3	O-RING O-RING		O-RING
5.	1315-9614	1	KUGLELEJE KUGELLAGER		BALL BEARING
6.	1315-9615	1	OLIETÆTNINGSRING OELDICHTUNGSRING		OIL TIGHTENING RING

Fig. 31



POS.	VARENUMMER	ANTAL	BENEVNELSE	BEZEICHNUNG	DESIGNATION
.	3712-006X		GEAR GEAR		GEAR
1.	1315-9618	1	OLIETÆTNINGSRING OELDICHTUNGSRING		OIL TIGHTENING RING
2.	1315-9620	1	KUGLELEJE KUGELLAGER		BALL BEARING
3.	1315-9617	1	OLIETÆTNINGSRING OELDICHTUNGSRING		OIL TIGHTENING RING
4.	1315-9619	1	KUGLELEJE KUGELLAGER		BALL BEARING
5.	1315-9860	1	O-RING O-RING		O-RING
6.	1315-9872	2	RULLELEJE KEGELROLLENLAGER		INNER ROLLER BEARING
7.	1315-9865	2	O-RING O-RING		O-RING
8.	1315-9624	1	KUGLELEJE KUGELLAGER		BALL BEARING
9.	1315-9621	1	OLIETÆTNINGSRING OELDICHTUNGSRING		OIL TIGHTENING RING
10.	1315-9623	1	KUGLELEJE KUGELLAGER		BALL BEARING
11.	1315-9622	1	OLIETÆTNINGSRING OELDICHTUNGSRING		OIL TIGHTENING RING

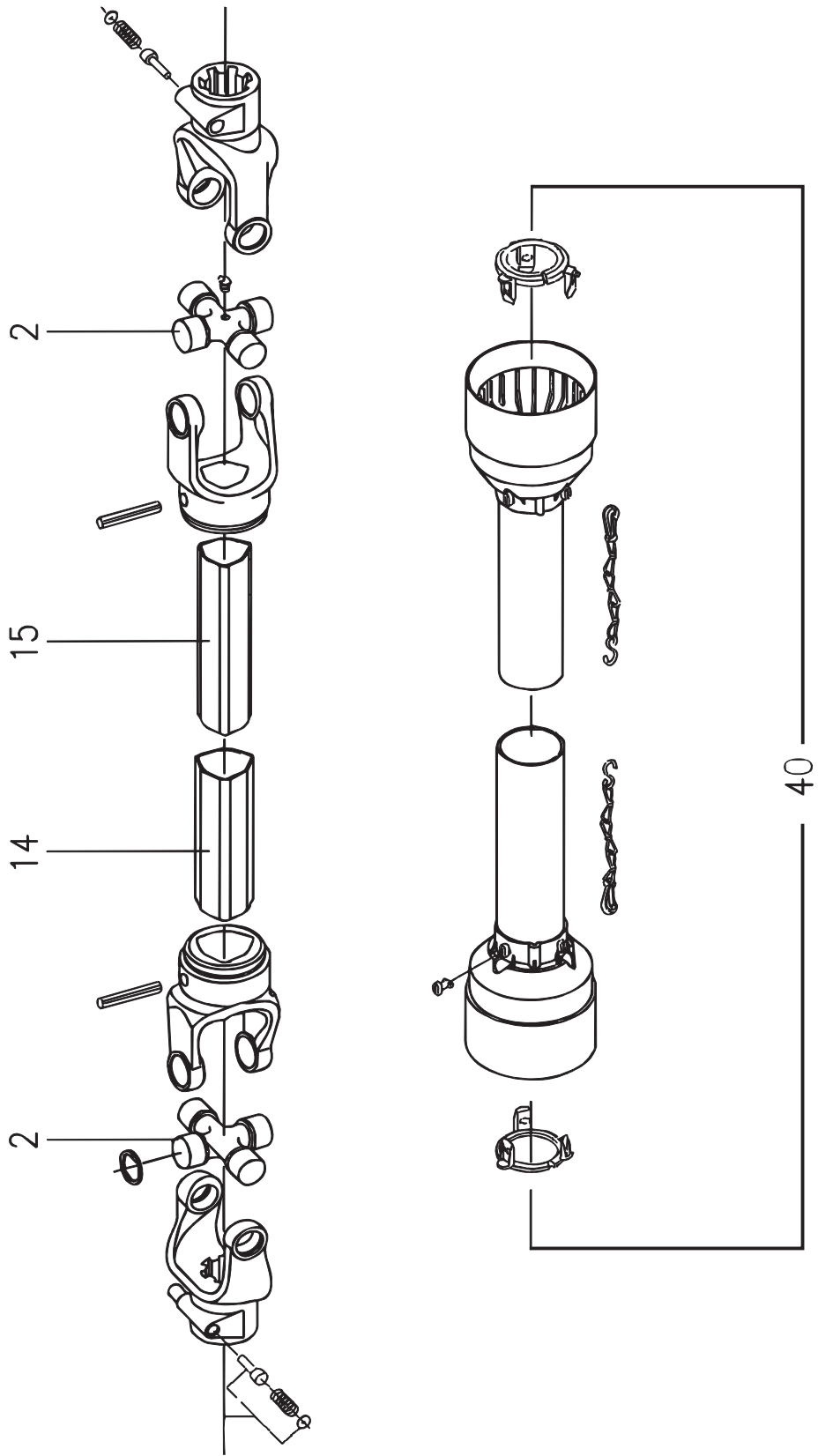
Fig. 40



POS. VARENUMMER ANTAL BENEVNELSE BEZEICHNUNG DESIGNATION

POS.	VARENUMMER	ANTAL	BENEVNELSE	BEZEICHNUNG	DESIGNATION
.	1340-5110		KRAFTOVERFØRINGSAKSEL GELENKWELLE		PTO SHAFT
4.	1501-0010	1	BESKYTTELSESRØR UDV. 1000 MM SCHUTZROHR AUSSEN, 1000 MM		PROTECTION TUBE, OUTER 1000 MM
5.	1501-0009	1	BESKYTTELSESRØR, INDV. 1000 MM SCHUTZROHR INNEN, 1000 MM		PROTECTION TUBE INNER, 1000 MM
11.	1340-9216	1	GAFFEL GABEL		FORK
12.	1340-9217	1	FRILØB FREILAUF		FREE WHEELING
21.	1340-9153	2	KRYDS KREUZGARNITUR		CENTRE CROSS
25.	1501-0111	1	PROFILRØR 1BH 1000 MM PROFILROHR GR.1BH 1000 MM		PROFILE TUBE SIZE 1BH 1000 MM
26.	1501-0108	1	PROFILRØR 2 A 1000 MM PROFILROHR GR.2 A 1000 MM		PROFILE TUBE SIZE 2 A 1000MM

Fig. 41



POS.	VARENUMMER	ANTAL	BENÆVNELSE	BEZEICHNUNG	DESIGNATION		
.	1350-0118		KRAFTOVERFØRINGSAKSEL GELENKWELLE		PTO		
2.	1350-1075	2	KRYDS KREITZGARNITUR		CENTRE CROSS		
14.	1350-3995	1	PROFILRØR, UDVENDIG PROFILROHR, AUSWENDIG		PROFILE TUBE, OUTER		
15.	1350-3996	1	PROFILRØR, INDVENDIG PROFILROHR, INWENDIG		PROFIL TUBE, INNER		
40.	1350-9502	1	BESKYTTELSESRØR SCHUTZROHR		PROTECTIVE TUBE		
100.	1350-1094	1	INSTRUKTIONSMANUAL BEDIENUNGS MANUAL		INSTRUCTION MANUAL		



Specialist in grass technique

When it comes to green feed techniques, JF-Stoll has gained a reputation as one of the world's leading suppliers and specialists. As a specialist manufacturer for over 50 years, we have gained a vast amount of experience from right around the world and, more importantly, unique regional requirements.

We also receive important inspiration in our development work through a close and continuous dialogue with customers, dealers and agricultural researchers. No matter what type of JF-machine you chose you are sure to obtain the best result regarding high yield and operational reliability, minimal maintenance, flexible working possibilities and optimal business economics.

Dealer

JF-STOLL

JF-Fabriken · J. Freudendahl A/S
Linde Allé 7 · Postbox 180
DK-6400 Sønderborg · Denmark
Phone. +45 74 12 51 51 · Fax +45 74 42 52 51
www.jf-stoll.com