

PIFS-058



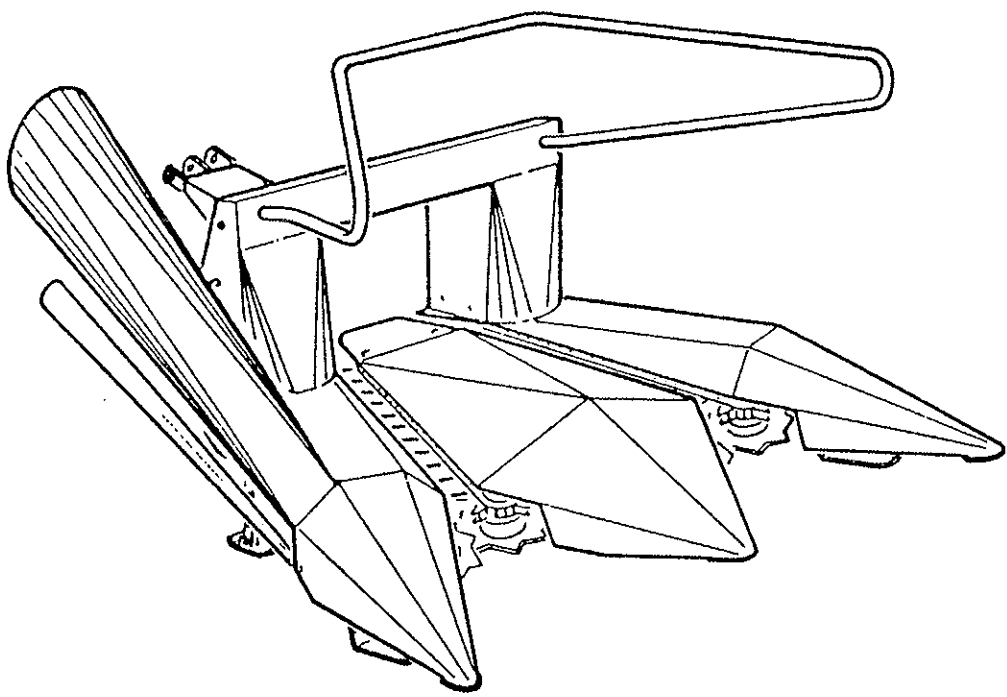
FC	800
FCT	900
FCT	1100



2-rk. majsudstyr

Monteringsanvisning og reservedelsliste
Montierungsanleitung und Ersatzteilliste
● Mounting Instruction and Spare Part List

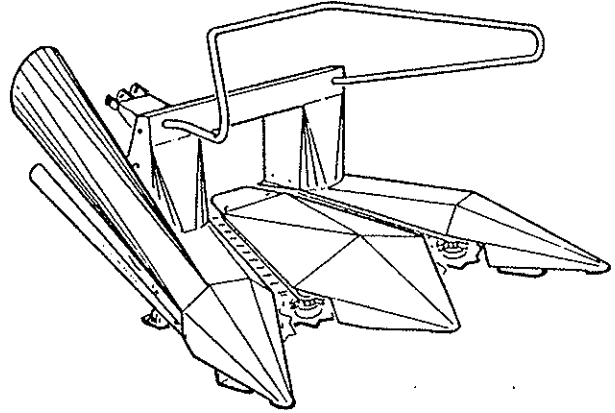
3



Gyldig fra:
Gültig ab: **August 1995**
Valid from:
Valable à partir de:



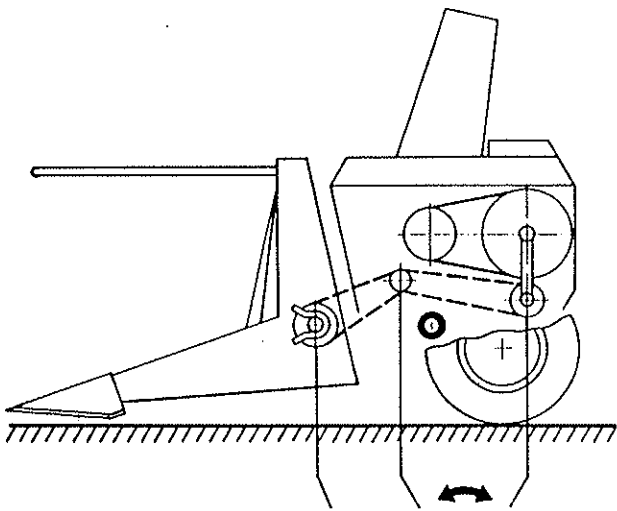
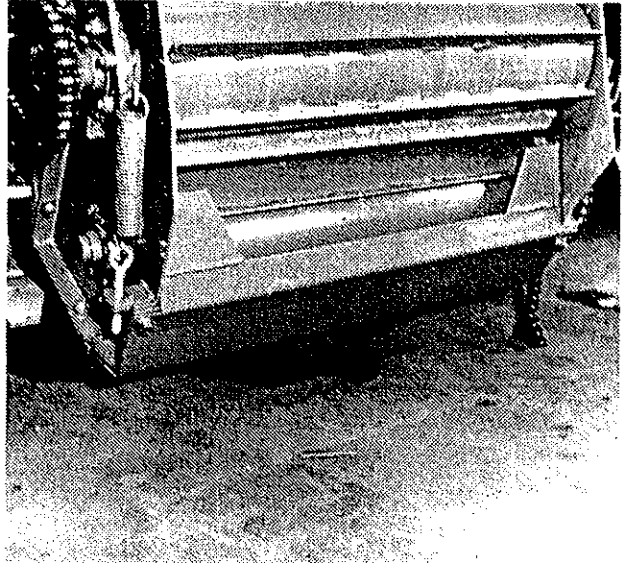
MONTERINGSANVISNING OG RESERVEDELSLISTE
MONTIERUNGSANLEITUNG UND ERSATZTEILLISTE
MOUNTING INSTRUCTION AND SPARE PARTS LIST



Majsplade monteres som vist på foto.
Næser skal vende mod valse.

Maisbleche wie auf dem Photo gezeigt
montieren.
Die Spitzen nach dem Walzen kehren.

Maize plate is mounted as shown in the
photo.
The noses are turned towards the
roller.



4MM	z18	z25	z14
7,5MM	z25	z25	z18

25-tands tandhjul skiftes med 14-tands
for 4 mm snitlængde.

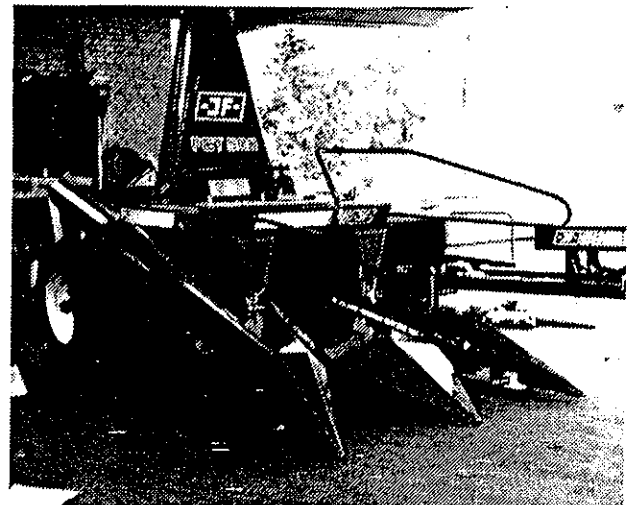
Zahnrad mit 25 Zähne durch Zahnrad mit
14 Zähne für 4 mm Schnittlänge aus-
wechseln.

25 teeth gear wheel is replaced by 14
teeth for 4 mm cutting length.

2 stk. stråskillere monteres på højre
side af majsgebis.
Kontroller korrekt aflastning.

Zwie Stück Halmteiler auf der rechten
Seite des Maisgebisses montieren.
Korrekte Entlastung kontrollieren.

Two straw dividers are mounted on the
right side of the maize header.
Check that the unloading is correct.



Ekstraudstyr: Riflet modskær
Extraausrüstung: Gezahnte Gegenschneide
Extra equipment: Serrated shearbar
FC 800 FCT 900 FCT 1100
2066-213x 2066-134x 2066-310x

RESERVEDELSLISTE - ERSATZTEILLISTE - SPARE PARTS LIST - LISTE DE PIECES

NUMMERNØGLE - NUMMERSCHLUSSEL - NUMBER KEY - LISTE DES NUMEROS

NUMMER	FIG.	POS.	NUMMER	FIG.	POS.	NUMMER	FIG.	POS.
1212-2224	5	4	2066-728x	1	6	3066-723x	6	14
1220-2321	5	5		1	11	725x	1	4
1241-9403	5	9	729x	1	1	730x	1	13
1255-3201	1	7	731x	1	14	735x	2	3
4201	5	8	732x	1	16	736x	2	5
5101	3	3	733x	4	12	741x	2	6
5102	1	10	734x	4	10	742x	2	8
1331-3302	3	4	737x	2	7	744x	2	19
3309	1	2	738x	2	1	745x	2	15
	2	12	739x	2	11	746x	3	17
4103	5	11	740x	3	5	754x	4	2
4306	5	10	743x	2	4	755x	4	1
1338-0110	1	9	747x	3	15	759x	5	16
	2	10	748x	3	16	764x	3	20
1363-0122	5	14	749x	3	21	769x	3	14
0124	1	22	750x	2	21	770x	3	13
0128	1	22	751x	2	18	771x	3	10
0211	5	14	752x	4	19	772x	2	20
2055-080x	4	9	756x	4	16	773x	2	14
081x	4	8	760x	5	17	777x	4	4
2066-101x	5	12	761x	5	23	778x	4	3
119x	1	19	762x	5	2			
121x	1	17	763x	5	18			
122x	1	12	765x	2	17			
127x	4	15	766x	2	16			
128x	6	3	767x	5	19			
131x	6	10	768x	3	12			
132x	6	11	776x	3	8			
139x	4	11	779x	5	1			
140x	4	13	780x	2	13			
147x	4	5	781x	6	4			
150x	4	18	783x	3	1			
156x	1	20	2085-022x	1	8			
194x	5	15	025x	2	9			
300x	1	17	2124-219x	5	21			
441x	5	13	3066-118x	1	18			
559x	5	7	123x	5	6			
700x	5	3	141x	4	14			
701x	4	7	142x	1	20			
702x	3	2	151x	4	17			
703x	3	6	163x	5	22			
705x	1	21	219x	1	18			
706x	5	20	306x	1	23			
710x	4	6	317x	5	24			
711x	2	2	321x	1	18			
716x	6	5	704x	1	15			
717x	6	12	707x	3	7			
718x	6	6	708x	3	9			
719x	6	7	709x	3	11			
720x	6	8	712x	3	18			
721x	6	9	713x	3	19			
724x	6	1	714x	6	2			
726x	1	5	715x	6	15			
2066-727x	1	3	722x	6	13			

Fig. 1

Alle mål er angivet i mm

All dimensions are indicated in mm.

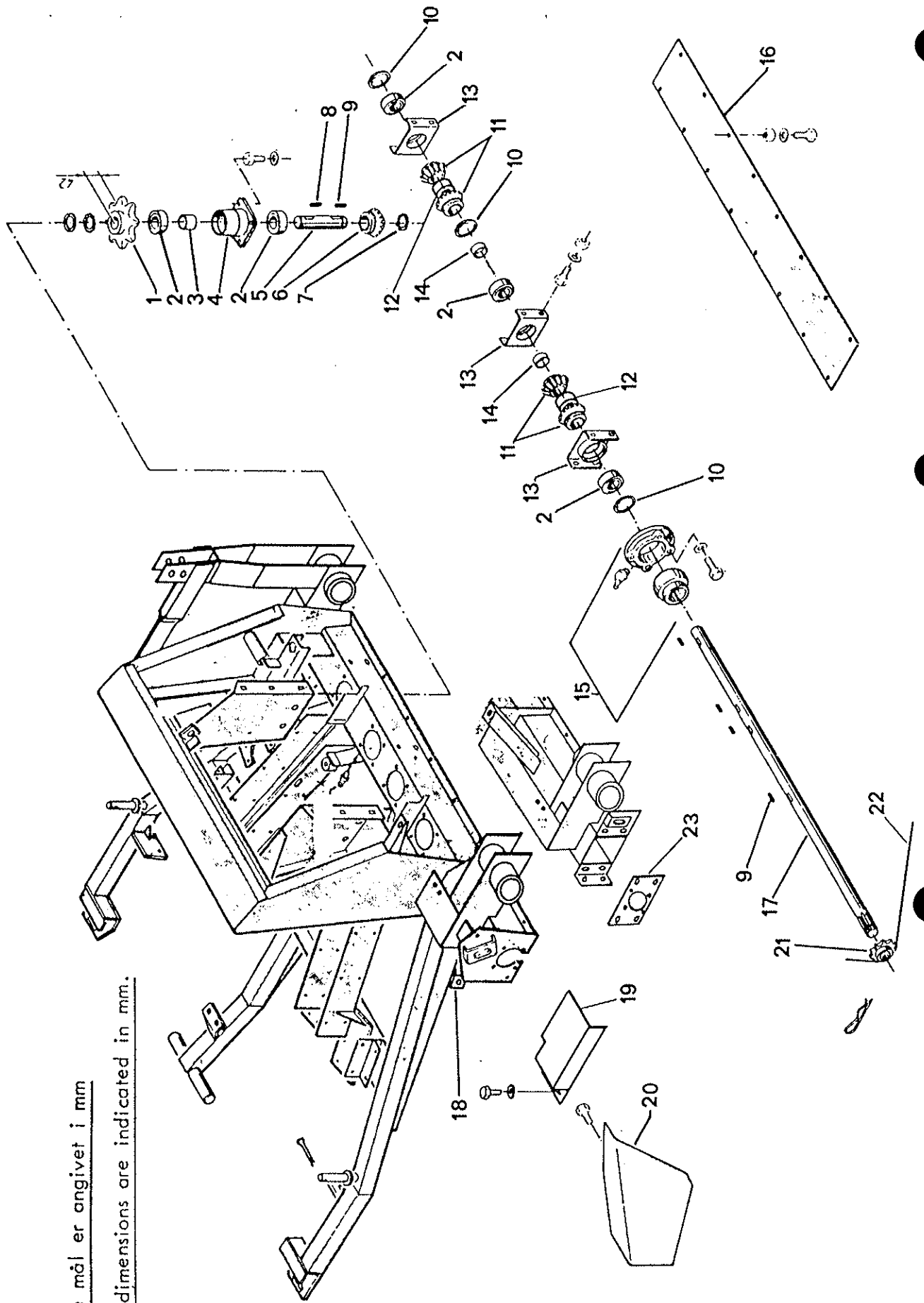


Fig. 1.

POS.	NUMMER	FC 800	FCT 900	FCT 1100	BETEGNELSE BEZEICHNUNG	DESIGNATION
1	2066-729x	4	4	4	Kædehjul Kettenrad	Chain wheel Roue à chaîne
2	1331-3309	5	5	5	Leje Lager	Bearing Roulement
3	2066-727x	4	4	4	Afstandsring Distanzring	Distance ring Anneau d'espacement
4	3066-725x	4	4	4	Lejehus Lagergehäuse	Bearing housing Boîte de roulement
5	2066-726x	4	4	4	Aksel Welle	Shaft Arbre
6	2066-720x	8	8	8	Tandhjul Zahnrad	Tooth wheel Roue dentée
7	1255-3201	4	4	4	Seegerring Seegerring	Circlip Circlip
8	2085-022x	4	4	4	Pasfeder Federkeil	Key Clavette
9	1338-0110	8	8	8	Pasfeder Federkeil	Key Clavette
10	1255-5102	4	4	4	Seegerring Seegerring	Circlip Circlip
11	2066-728x	8	8	8	Tandhjul Zahnrad	Tooth wheel Roue dentée
12	2066-122x	2	2	2	Afstandsbesning Distanzbuchse	Distance bush Douille d'espacement
13	3066-730x	3	3	3	Lejehus Lagergehäuse	Bearing housing Boîte de roulement
14	2066-731x	2	2	2	Afstandsring Distanzring	Distance ring Anneau d'espacement
15	3066-704x	1	1	1	Lejehus kpl. Lagergehäuse kpl.	Bearing housing cpl. Boîte de roulement cpl.
16	2066-732x	1	1	1	Bundplade Bodenplatte	Bottom plate Plaque de fond
17	2066-121x	1	1	-	Aksel Welle	Shaft Arbre
	2066-300x	-	-	1	Aksel Welle	Shaft Arbre
18	3066-219x	1	-	-	Hovedramme Hauptrahmen	Main frame Bâti
	3066-118x	-	1	-	Hovedramme Hauptrahmen	Main frame Bâti
	3066-321x	-	-	1	Hovedramme Hauptrahmen	Main frame Bâti
19	2066-119x	1	1	-	Skærm Schutz	Guard Protection
20	3066-142x	1	1	-	Skærm Schutz	Guard Protection
	2066-156x	-	-	1	Skærm Schutz	Guard Protection
21	2066-705x	1	1	1	Kædehjul z=13 Kettenrad z=13	Chain wheel z=13 Roue à chaîne z=13
22	1363-0124	1	-	-	Rullekæde Rollenkette	Roller chain Chaîne à rouleau
	1363-0128	-	1	1	Rullekæde Rollenkette	Roller chain Chaîne à rouleau
23	3066-306x	-	-	1	Konsol Console	Bracket Console

Fig. 2

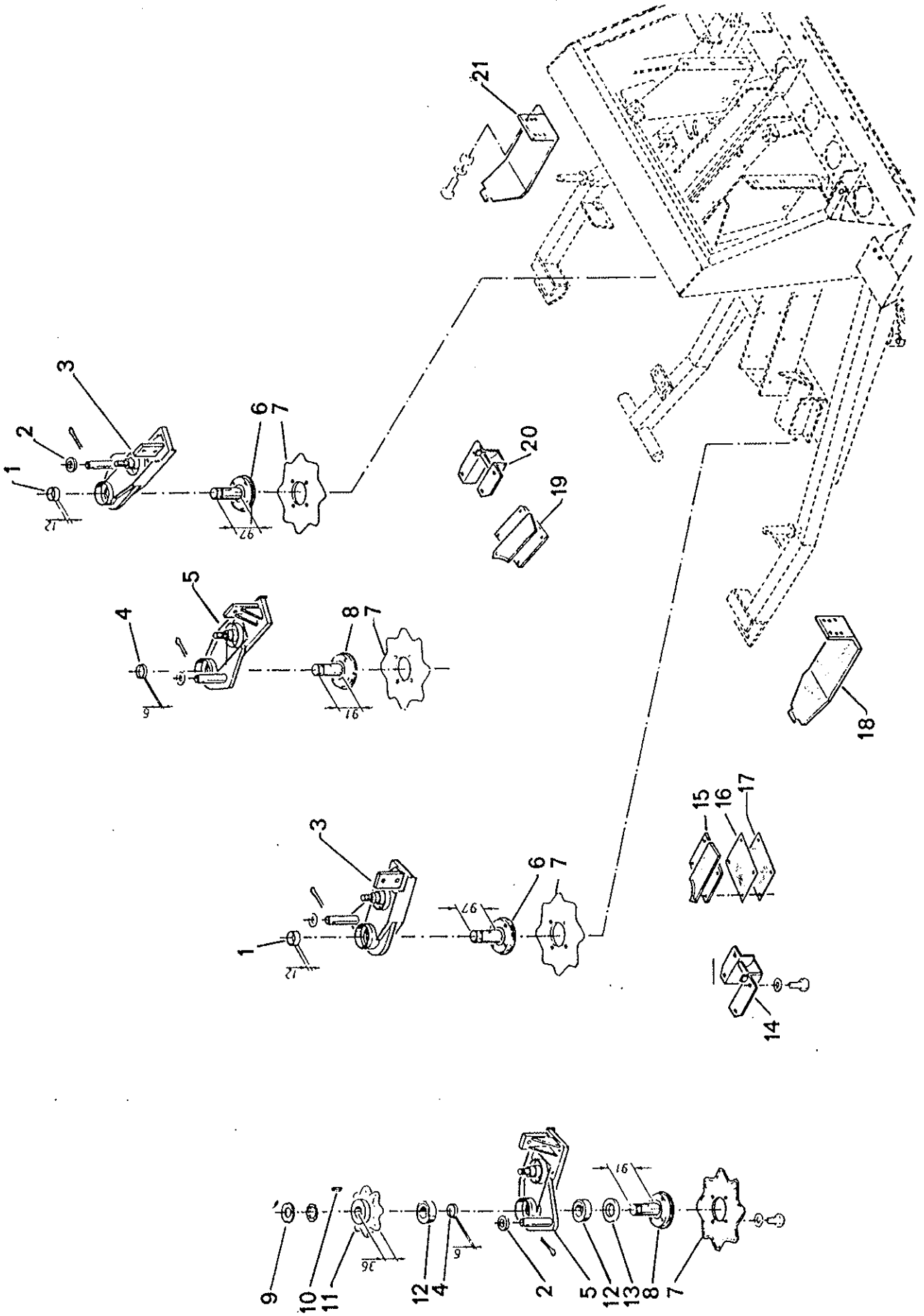


Fig. 2.

POS.	NUMMER	FC 800	FCT 900	FCT 1100	BETEGNELSE	BEZEICHNUNG	DESIGNATION
1	2066-738x	2	2	2	Afstandsring Distanzring		Distance ring Anneau d'espacement
2	2066-711x	2	2	2	Afstandsskive Distanzscheibe		Distance washer Rondelle d'espacement
3	3066-735x	2	2	2	Lejekonsol Lagerkonsole		Bearing bracket Console de roulement
4	2066-743x	2	2	2	Afstandsring Distanzring		Distance ring Anneau d'espacement
5	3066-736x	2	2	2	Lejekonsol Lagerkonsole		Bearing bracket Console de roulement
6	3066-741x	2	2	2	Knivnav, lang Messernabe, lang		Hub for knife, long Moyeu de lame long
7	2066-737x	4	4	4	Kniv Messer		Knife Lame
8	3066-742x	2	2	2	Knivnav, kort Messernabe, kurz		Hub for knife, short Moyeu de lame court
9	2085-025x	8	8	8	Låsemøtrik Gegenmutter		Lock nut Ecrou de blocage
10	1338-0110	4	4	4	Pasfeder Federkeil		Key Clavette
11	2066-739x	4	4	4	Kædehjul Kettenrad		Chain wheel Roue à chaîne
12	1331-3309	8	8	8	Leje Lager		Bearing Roulement
13	2066-780x	4	4	4	Lameltætning Lamellendichtung		Laminated tightening Etanchéité à lamelles
14	3066-773x	1	1	1	Bundskær, venstre Gegenschneide, recht		Counter knife, left Contre-lame gauche
15	3066-745x	1	1	1	Bundskær, venstre Gegenschneide, link		Counter knife, left Contre-lame gauche
16	2066-766x	4	4	4	Mellelæg Zwischenlage		Fillet Pièce d'espacement
17	2066-765x	4	4	4	Mellelæg Zwischenlage		Fillet Pièce d'espacement
18	2066-751x	1	1	1	Slæbesko, venstre Schleifshuh, link		Guide shoe, left Patin gauche
19	3066-744x	1	1	1	Bundskær, højre Gegenschneide, recht		Counter knife, right Contre-lame droite
20	3066-772x	1	1	1	Bundskær, højre Gegenschneide, recht		Counter knife, right Contre-lame droite
21	2066-750x	1	1	1	Slæbesko, højre Schleifshuh, recht		Guide shoe, right Patin droit

Fig. 3

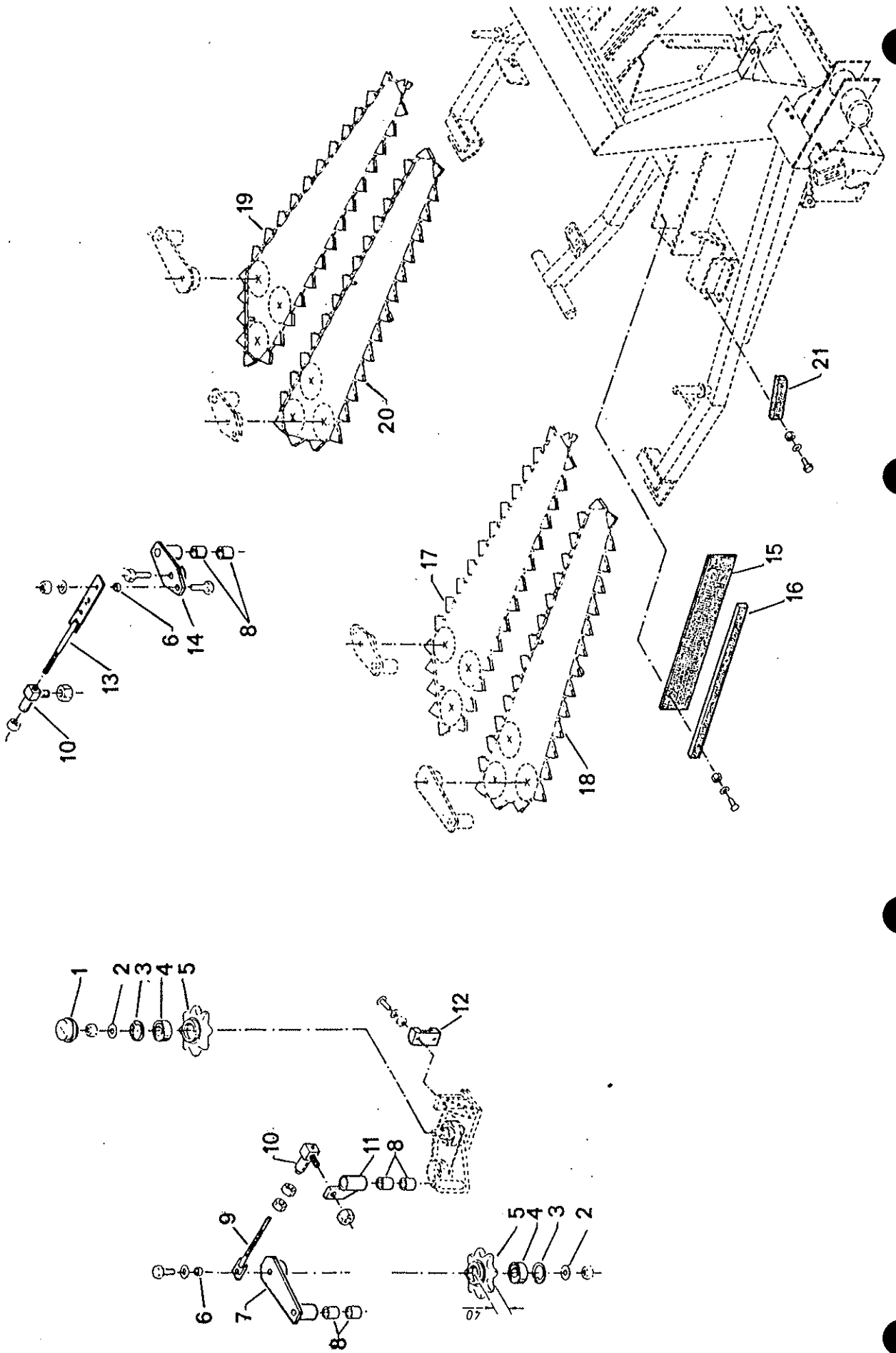


Fig. 3.

POS.	NUMMER	FC 800	FCT 900	FCT 1100	BETEGNELSE	BEZEICHNUNG	DESIGNATION
1	2066-783x	4	4	4	Dæksel Deckel		Cover Couvercle
2	2066-702x	8	8	8	Skive Scheibe		Washer Rondelle
3	1255-5101	8	8	8	Seegerring Seegerring		Circlip Circlip
4	1331-3302	8	8	8	Leje Lager		Bearing Roulement
5	2066-740x	8	8	8	Kædehjul Kettenrad		Chain wheel Roue à chaîne
6	2066-703x	4	4	4	Skive Scheibe		Washer Rondelle
7	3066-707x	2	2	2	Konsol Konsole		Bracket Console
8	2066-776x	12	12	12	Lejebøsning Lagerbuchse		Bearing bushing Douille de roulement
9	3066-708x	2	2	2	Justerbolt Stellbolzen		Adjusting bolt Boulon d'ajustage
10	3066-771x	4	4	4	Styrestykke Steuerungsstück		Guide piece Pièce de guidage
11	3066-709x	2	2	2	Forbindelsesled Verbindungsglied		Connection link Raccordement
12	2066-768x	4	4	4	Kædestyr Kettensteuerung		Guide for chain Guidage de chaîne
13	3066-770x	2	2	2	Justerbolt Stellbolzen		Adjusting bolt Boulon d'ajustage
14	3066-769x	2	2	2	Konsol Konsole		Bracket Console
15	2066-747x	4	4	4	Kædestyr Kettensteuerung		Guide for chain Guidage de chaîne
16	2066-748x	8	8	8	Kædestyr Kettensteuerung		Guide for chain Guidage de chaîne
17	3066-746x	1	1	1	Majskæde kpl., højre 56 led Maiskette kpl., recht 56 Glieder		Maize chain cpl., right 56 link Chaîne de maïs cpl. droite 56 maillons
18	3066-712x	1	1	1	Majskæde kpl., venstre 62 led Maiskette kpl., linke 62 Glieder		Maize chain cpl., left 62 link Chaîne de maïs cpl. gauche 62 maillons
19	3066-713x	1	1	1	Majskæde kpl., højre 62 led Maiskette kpl., recht 62 Glieder		Maize chain cpl., right 62 link Chaîne de maïs cpl. droite 62 maillons
20	3066-764x	1	1	1	Majskæde kpl., venstre 56 led Maiskette kpl., linke 56 Glieder		Maize chain cpl., left 56 link Chaîne de maïs cpl. gauche 56 maillons
21	2066-749x	8	8	8	Kædestyr Kettensteuerung		Guide for chain Guidage de chaîne

Fig. 4

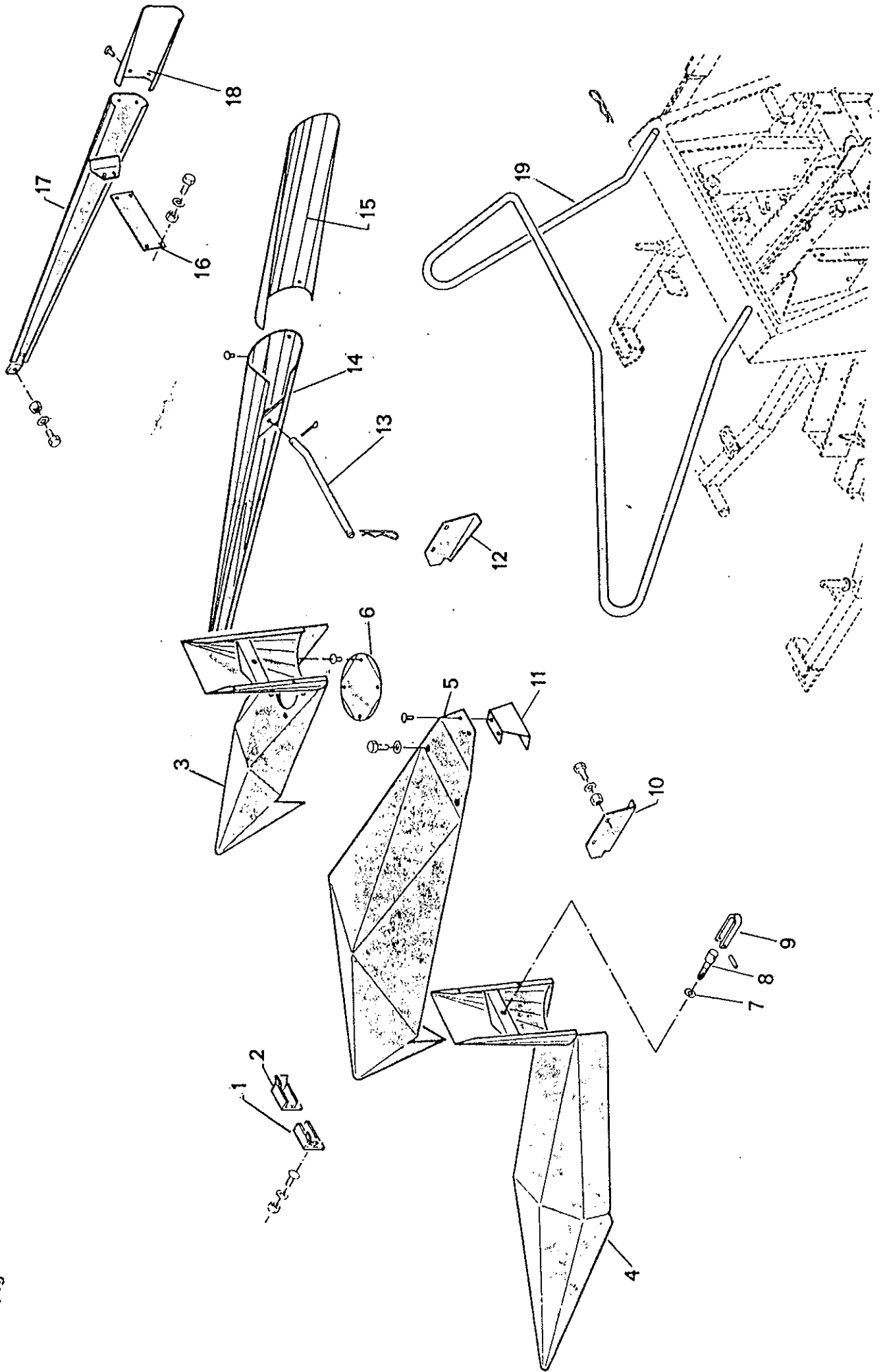


Fig. 4.

POS.	NUMMER	FC 800	FC1 900	FC1 1100	BETEGNELSE BEZEICHNUNG	DESIGNATION
1	3066-755x	1	1	1	Konsol, venstre Konsole, linke	Bracket, left Console gauche
2	3066-754x	1	1	1	Konsol, højre Konsole, recht	Bracket, right Console droite
3	3066-778x	1	1	1	Majuskærm, højre Maisschutz, recht	Maize guard, right Protection maïs droite
4	3066-777x	1	1	1	Majuskærm, venstre Maisschutz, linke	Maize guard, left Protection maïs gauche
5	2066-147x	1	1	1	Midterdeflektor Deflektor	Deflector Déflecteur
6	2066-710x	1	1	1	Dæksel Deckel	Cover Couvercle
7	2066-701x	2	2	2	Skive Scheibe	Washer Rondelle
8	2055-081x	2	2	2	Skrue Schraube	Screw Vis
9	2055-080x	2	2	2	Håndtag Handgriff	Handle Poignée
10	2066-734x	1	1	1	Konsol, venstre Konsole, linke	Bracket, left Console gauche
11	2066-139x	1	1	1	Konsol Konsole	Bracket Console
12	2066-753x	1	1	1	Konsol, højre Konsole, recht	Bracket, right Console droite
13	2066-140x	1	1	1	Splitbolt Splintbolzen	Cotter bolt Boulon à goupille
14	3066-141x	1	1	1	Deflektor Deflektor	Deflector Déflecteur
15	2066-127x	1	1	1	Deflektor Deflektor	Deflector Déflecteur
16	2066-756x	1	1	1	Arm Arm	Arm Bras
17	3066-151x	1	1	1	Hjuldeflektor Raddeflektor	Deflector for wheel Déflecteur de roue
18	2066-150x	1	1	1	Hjuldeflektor Raddeflektor	Deflector for wheel Déflecteur de roue
19	2066-752x	1	1	1	Bøjle Bügel	Clamp Étrier

Fig. 5

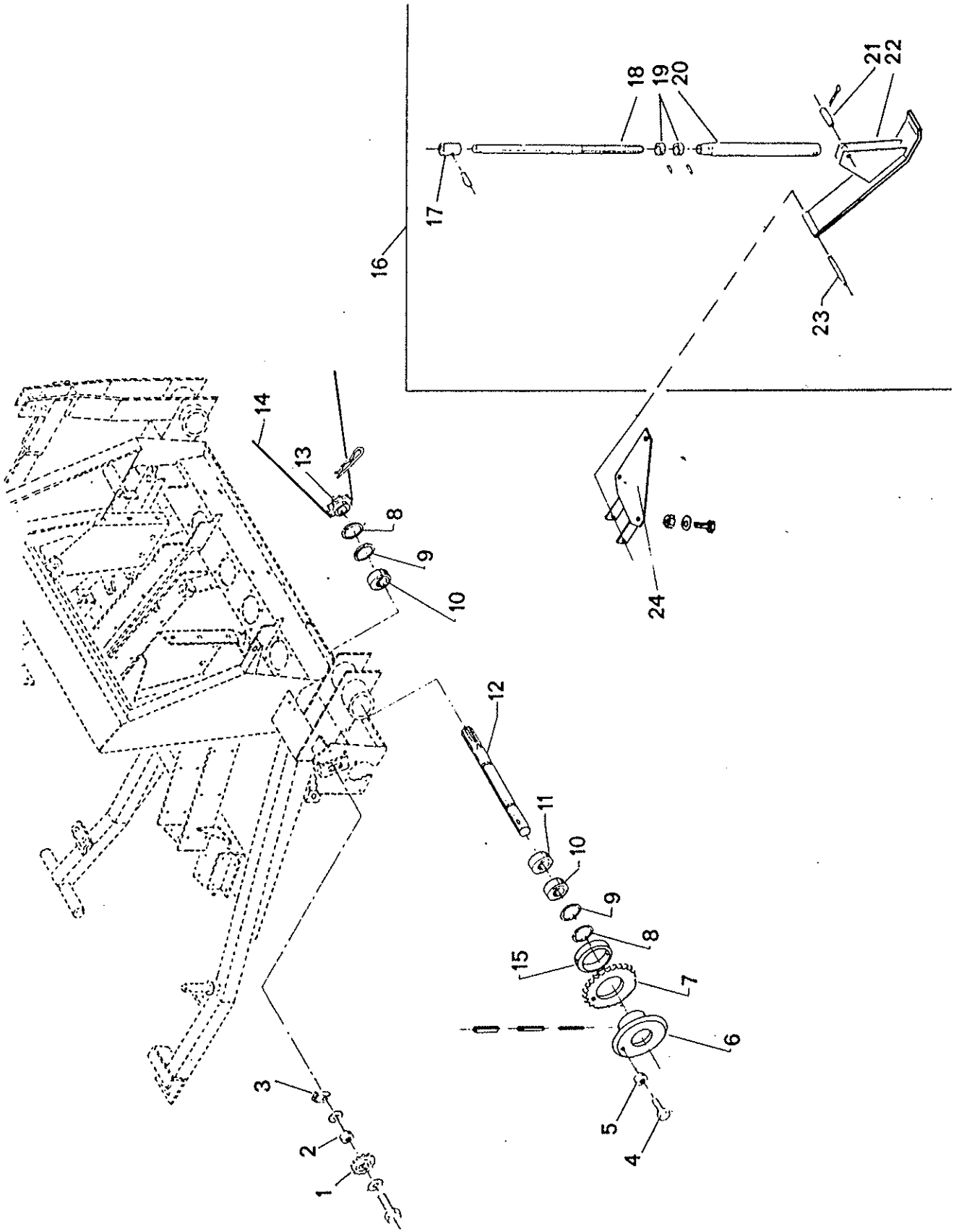


Fig. 5.

POS.	NUMMER	FC 800	FCT 900	FCT 1100	BETEGNELSE BEZEICHNUNG	DESIGNATION
1	2066-779x	1	1	1	Kædestrammerrulle Kettenspannerrolle	Roller for chain tightening Rouleau de tendeur
2	2066-762x	1	1	1	Afstandsøsning Distanzbuchse	Distance bushing Douille d'espacement
3	2066-700x	1	1	1	Konsol Konsole	Bracket Console
4	1212-2224	1	1	1	Maskinbolt M 8x25 Bolzen M 8x25	Bolt M 8x25 Boulon M 8x25
5	1220-2321	1	1	1	Møtrik M 8 Mutter M 8	Nut M 8 Ecrou M 8
6	3066-123x	1	1	1	Nav Nabe	Hub Moyeu
7	2062-559x	1	1	1	Kædehjul z=21 Kettenrad z=21	Chain wheel z=21 Roue à chaîne z=21
8	1255-4201	2	2	2	Seegerring Seegerring	Circlip Circlip
9	1241-9403	2	2	2	Spændeskive Spannscheibe	Washer Rondelle de pression
10	1331-4306	2	2	2	Kugleleje Kugellager	Ball bearing Roulement
11	1331-4103	1	1	1	Kugleleje Kugellager	Ball bearing Roulement
12	2066-101x	1	1	1	Aksel Welle	Shaft Arbre
13	2062-441x	1	1	1	Kædehjul z=25 Kettenrad z=25	Chain wheel z=25 Roue à chaîne z=25
14	1363-0122	1	-	-	Rullekæde Rollenkette	Roller chain Chaîne à rouleau
	1363-0211	-	1	1	Rullekæde Rollenkette	Roller chain Chaîne à rouleau
15	2060-194x	1	1	1	Irykskive Druckscheibe	Thrust plate Rondelle de pression
16	3066-759x	1	1	1	Støttefod kpl. Stütze kpl.	Support leg cpl. Timon cpl.
17	2066-760	1	1	1	Bøsning Buchse	Bushing Douille
18	2066-763x	1	1	1	Spindel Spindel	Spindle Arbre
19	2066-767x	2	2	2	Rørmøtrik Rohrmutter	Pipe nut Ecrou pour tube
20	2066-706x	1	1	1	Rørmøtrik Rohrmutter	Pipe nut Ecrou pour tube
21	2124-219x	1	1	1	Splitbolt Splitbolzen	Cotter bolt Boulon à goupille
22	3066-165x	1	1	1	Støttefod Stütze	Support leg Timon
23	2066-761x	1	1	1	Splitbolt Splitbolzen	Cotter bolt Boulon à goupille
24	3066-317x	-	-	1	Konsol Konsole	Bracket Console

Fig. 6

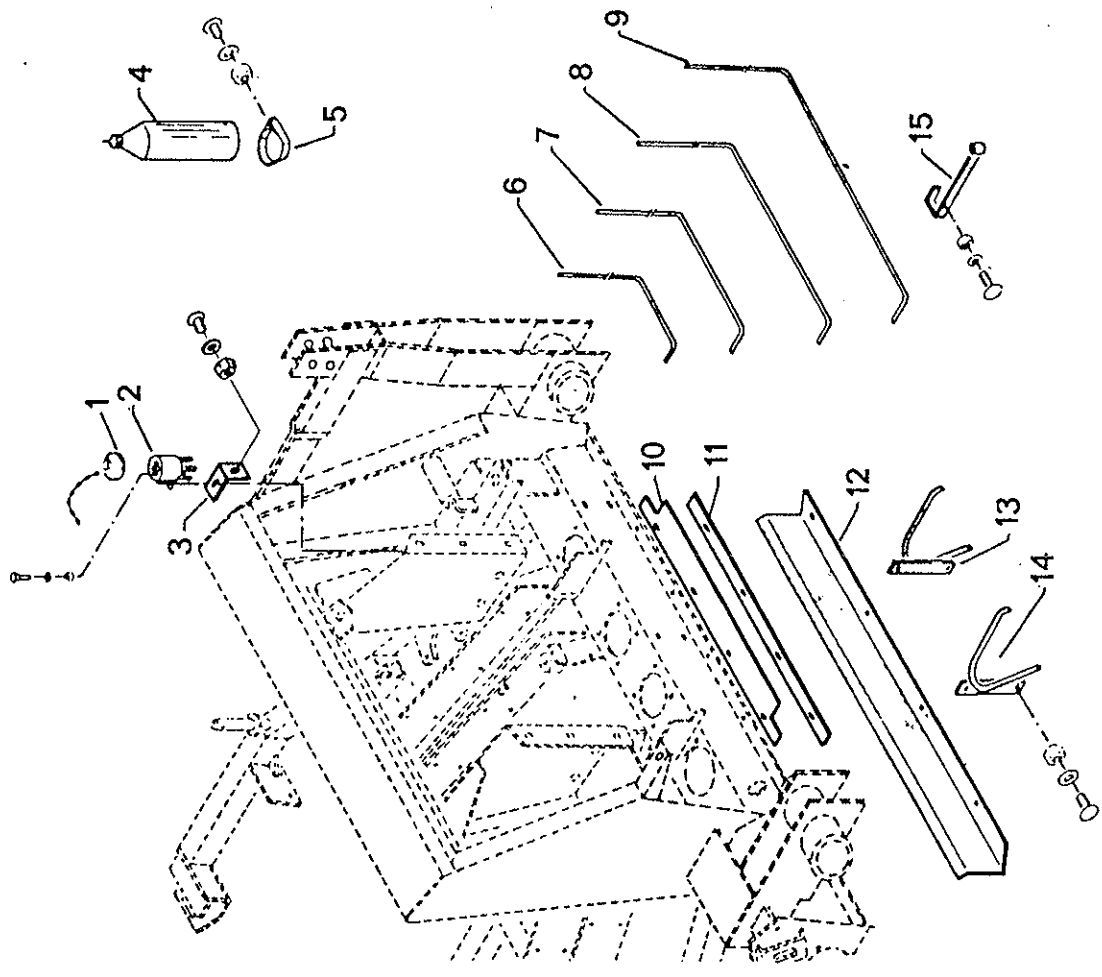
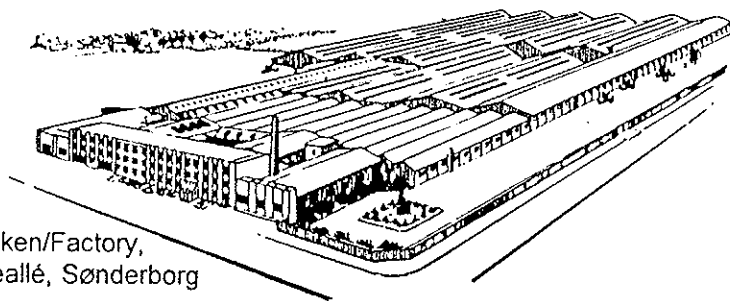
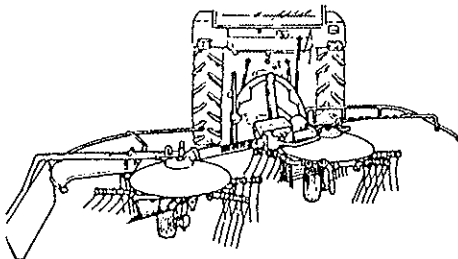
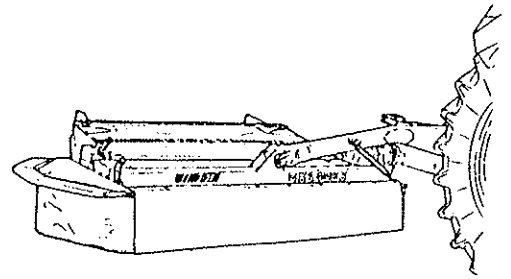
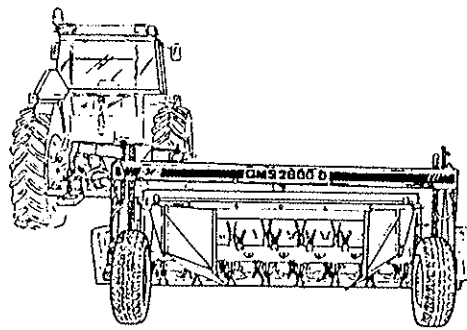
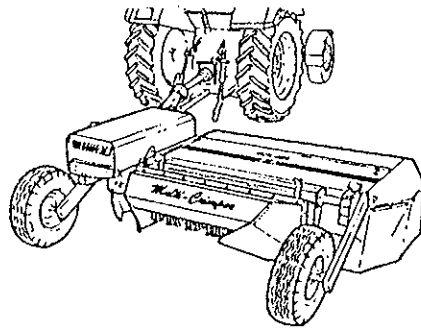


Fig. 6.

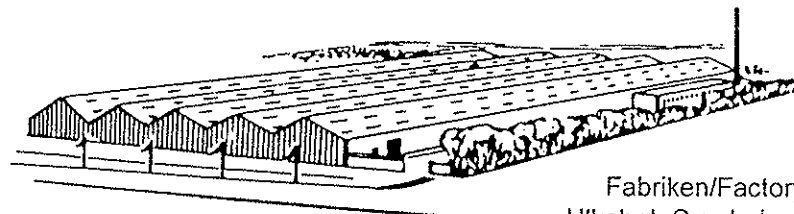
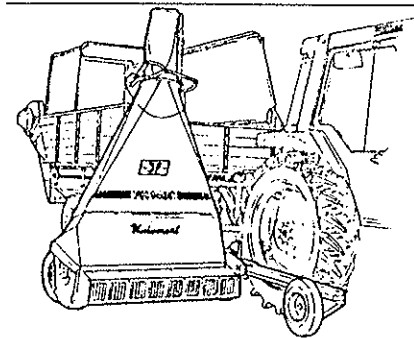
POS.	NUMMER	FC 800	FCT 900	FCT 1100	BETEGNELSE BEZEICHNUNG	DESIGNATION
1	2066-724x	1	1	1	Prop Rohrverschluss	Plug Bouchon
2	3066-714x	1	1	1	Ölverteiler Ölverteiler	Oil dispenser Distributeur d'huile
3	2066-128x	1	1	1	Winkel Winkel	Knee Cquerre
4	2066-781x	1	1	1	Ölflasche Ölflasche	Oil bottle Bouteille à huile
5	2066-716x	1	1	1	Holder Halterung	Support Support
6	2066-718x	1	1	1	Plastslange Plastikschlauch	Plastic tube Tube plastique
7	2066-719x	1	1	1	Plastslange Plastikschlauch	Plastic tube Tube plastique
8	2066-720x	1	1	1	Plastslange Plastikschlauch	Plastic tube Tube plastique
9	2066-721x	1	1	1	Plastslange Plastikschlauch	Plastic tube Tube plastique
10	2066-131x	1	1	1	Tatning Dichtung	Tightening Étanchéité
11	2066-132x	1	1	1	Skinne Schiene	Rail Ferrure
12	2066-717x	1	1	1	Plade Platte	Plate Plaque
13	3066-722x	1	1	1	Rør, højre Rohr, recht	Tube, right tube droit
14	3066-723x	1	1	1	Rør, venstre Rohr, linke	Tube, left tube gauche
15	3066-715x	1	1	1	Holder Halterung	Support Support



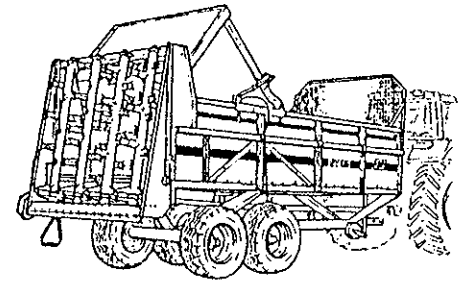
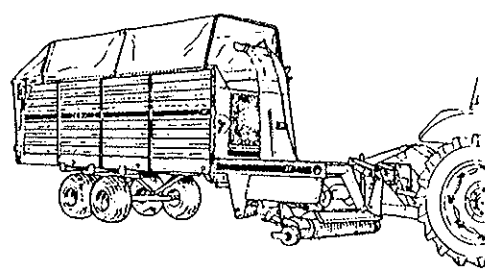
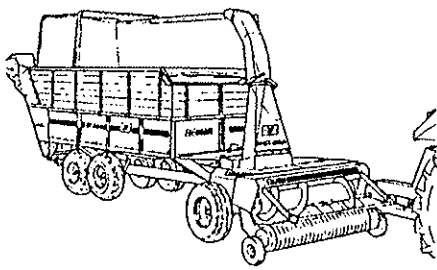
Et omfattende maskinprogram
Ein Lieferprogramm mit Zukunft
Progress In Farm Machinery
Un programme de machines etend



Fabriken/Factory,
Lindeallé, Sønderborg



Fabriken/Factory,
Ulkebøl, Sønderborg



PIFS-058A 0895

JF-Fabriken - J. Freudendahl A/S
DK-6400 Sønderborg - DANMARK
Tel: (+45) 74 12 52 52
Fax: (+45) 74 42 58 08
Fax: (+45) 74 42 55 41